

## ТРГОВИНА НА МАЛО RETAIL TRADE

Укупан промет у трговини на мало у децембру 2024. године, у односу на новембар 2024. године, посматран у текућим цијенама, већи је за 6,4%, док је у сталним цијенама већи за 4,7%. Промет у трговини на мало храном, пићима и дуваном, посматран у текућим цијенама, већи је за 14,7%, док је промет у трговини горивима и мазивима мањи за 2,3%.

Индекс промета трговине на мало у периоду јануар-децембар 2024. године у односу на исти период 2023. године номинално је већи 10,0%, док је реално већи за 9,2%.

Укупан десезонирани промет у трговини на мало у децембар 2024. године, у односу на новембар 2024. године, посматран у текућим цијенама, већи је за 1,1%, а у сталним цијенама мањи је за 0,5%.

Подаци дати у овом саопштењу добијени су на основу Мјесечног извјештаја трговине на мало (ТРГ-1).

Методологија за истраживање заснива се на Уредби о краткорочним статистикама ЕУ-а бр. 1165/98.

Истраживањем су обухваћена предузећа из Статистичког пословног регистра у области 47 Класификације дјелатности и предузећа која су регистрована у другим дјелатностима, а обављају и дјелатност трговине на мало.

Промет је вриједност продатих роба и обављених услуга у току референтног мјесеца. Порез на додану вриједност (ПДВ) искључен је из промета.

Total retail trade turnover in December 2024, compared to November 2024, observed at current prices increased by 6.4%, while at constant prices it increased by 4.7%. Turnover in retail trade of food, beverages and tobacco, observed at current prices, increased by 14.7%, while the turnover in retail trade of automotive fuels and lubricants decreased by 2.3%.

Turnover index of retail trade in the period January-December 2024, compared to same period of 2023, increased nominally by 10.0% and really by 9.2%.

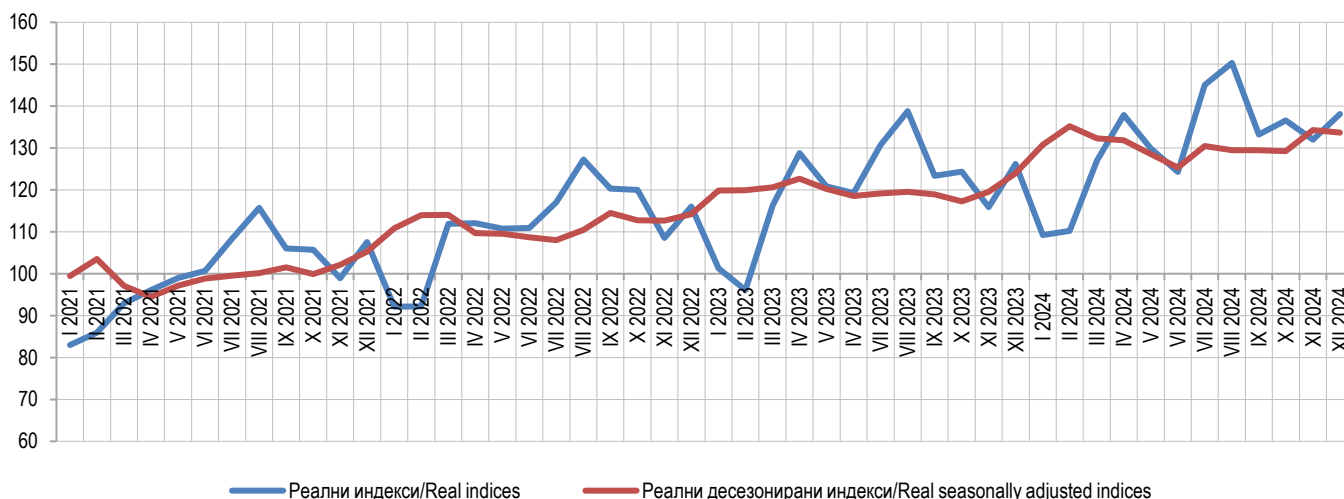
Total seasonally adjusted turnover of retail trade in December 2024, compared to November 2024, observed at current prices, increased by 1.1%, while at constant prices it decreased by 0.5%.

Data in this release were obtained through the Monthly Report on Retail Trade (TRG-1).

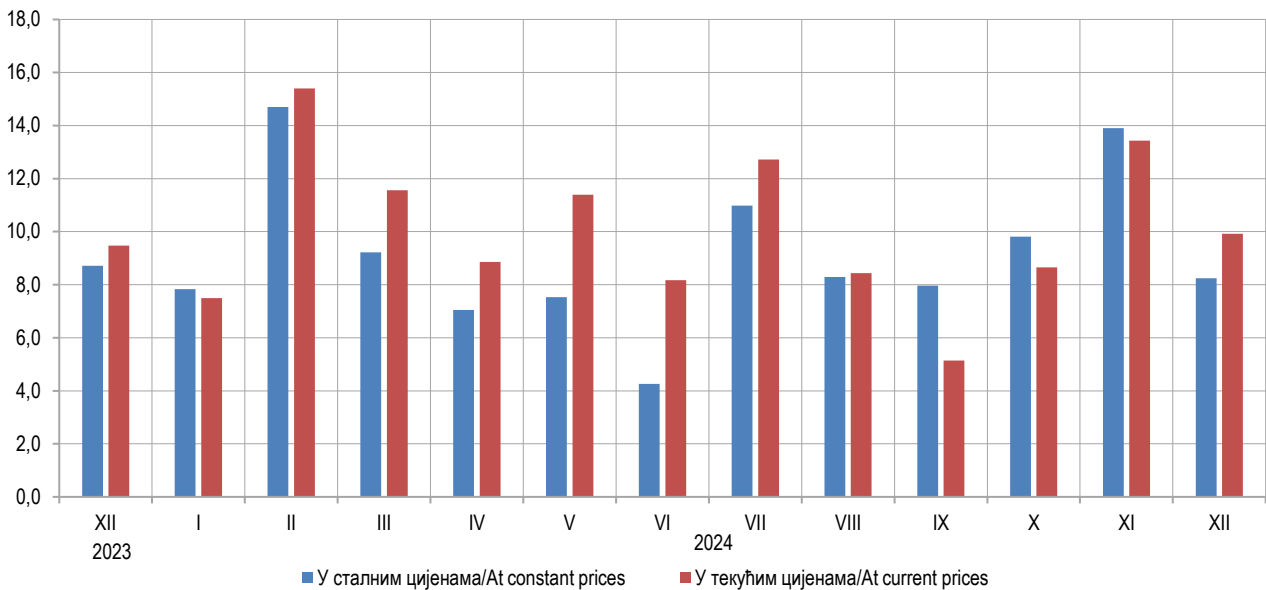
Methodology for the survey is based on the EU Short-Term Statistics Regulation No.1165/98.

The survey covers all enterprises from the Statistical Business Register in the division 47 of the Classification of Economic Activities and enterprises registered within other activities which also perform retail trade activity.

Turnover refers to the value of goods sold and services performed during the reference month. Turnover does not include value added tax (VAT).



Графикон 1. Серија реалних неприлагођених и реалних десезонираних индекса, 2021=100  
Graph 1. Series of real non-adjusted and real seasonally adjusted indices, 2021=100



Графикон 2. Годишње стопе промета трговине на мало, календарски прилагођена серија  
Graph 2. Annual rates of turnover in retail trade, working-day adjusted series

1. НОМИНАЛНИ ИНДЕКСИ ТРГОВИНЕ НА МАЛО (НЕПРИЛАГОЂЕНА СЕРИЈА)  
NOMINAL INDICES OF RETAIL TRADE (NON-ADJUSTED SERIES)

Дјелатности КД БиХ 2010	XII 2024 XI 2024	XII 2024 XII 2023	I-XII 2024 I-XII 2023	XII 2024 Ø 2023	XII 2024 Ø 2021	Activity KD BiH 2010
Укупан промет у трговини на мало	106,4	109,9	110,0	116,1	161,5	<b>Total turnover in retail trade</b>
Укупан промет у трговини на мало, осим моторним горивима и мазивима	108,7	112,5	112,1	122,8	173,7	<b>Total turnover in retail trade except motor fuels and lubricants</b>
Трговина на мало храном, пићима и дуванским производима	114,7	123,2	122,3	141,5	211,9	Retail trade of food, beverages and tobacco
Трговина на мало непрехрамбеним производима, осим горива и мазива	102,8	102,7	103,6	107,3	145,1	Retail trade of non-food products, except motor fuels and lubricants
Трговина на мало горивима и мазивима	97,7	100,4	103,4	94,6	125,4	Automotive fuels and lubricants

2. РЕАЛНИ ИНДЕКСИ ТРГОВИНЕ НА МАЛО (НЕПРИЛАГОЂЕНА СЕРИЈА)  
REAL INDICES OF RETAIL TRADE (NON-ADJUSTED SERIES)

Дјелатности КД БиХ 2010	XII 2024 XI 2024	XII 2024 XII 2023	I-XII 2024 I-XII 2023	XII 2024 Ø 2023	XII 2024 Ø 2021	Activity KD BiH 2010
Укупан промет у трговини на мало	104,7	109,5	109,2	115,0	138,1	<b>Total turnover in retail trade</b>
Укупан промет у трговини на мало, осим моторним горивима и мазивима	106,5	111,3	110,8	119,8	148,4	<b>Total turnover in retail trade except motor fuels and lubricants</b>
Трговина на мало храном, пићима и дуванским производима	114,1	118,9	117,9	134,3	161,1	Retail trade of food, beverages and tobacco
Трговина на мало непрехрамбеним производима, осим горива и мазива	101,7	106,5	106,5	111,1	140,4	Retail trade of non-food products, except motor fuels and lubricants
Трговина на мало горивима и мазивима	96,4	101,3	102,9	96,3	103,6	Automotive fuels and lubricants

3. МЈЕСЕЧНЕ СТОПЕ ПРОМЈЕНА ИЗРАЧУНАТЕ ИЗ РЕАЛНИХ ИНДЕКСА ПРОМЕТА ТРГОВИНЕ НА МАЛО<sup>1)</sup>  
MONTHLY CHANGE RATES CALCULATED USING REAL INDICES OF TURNOVER IN RETAIL TRADE<sup>1)</sup>

Дјелатности КД БиХ 2010	2023	2024												Activity KD BiH 2010
	XII 2023 XI 2023	I 2024 XII 2023	II 2024 I 2024	III 2024 II 2024	IV 2024 III 2024	V 2024 IV 2024	VI 2024 V 2024	VII 2024 VI 2024	VIII 2024 VII 2024	IX 2024 VIII 2024	X 2024 IX 2024	XI 2024 X 2024	XII 2024 XI 2024	
Укупан промет у трговини на мало	3,7	5,5	3,4	-2,1	-0,4	-2,5	-2,5	1,4	-0,8	-0,7	-0,2	3,7	-0,5	<b>Total turnover in retail trade</b>
Укупан промет у трговини на мало, осим моторним горивима и мазивима	3,1	5,6	3,7	-1,8	-0,5	-2,3	-4,1	0,3	0,0	0,7	0,4	4,2	-0,6	<b>Total turnover in retail trade except motor fuels and lubricants</b>
Трговина на мало храном, пићима и дуванским производима	1,4	6,6	9,5	-3,5	5,0	-4,5	-1,7	4,9	-2,0	-5,6	4,8	7,8	-1,5	<i>Retail trade of food, beverages and tobacco</i>
Трговина на мало непрехрамбеним производима, осим горива и мазива	5,8	-2,7	-0,9	1,5	-2,6	7,1	-8,2	0,2	-2,7	-1,5	-1,4	3,8	-1,6	<i>Retail trade of non-food products, except motor fuels and lubricants</i>
Трговина на мало горивима и мазивима	5,9	4,9	1,5	-2,7	1,7	0,5	-3,3	0,5	-3,9	-6,6	-2,6	1,7	0,3	<i>Automotive fuels and lubricants</i>

<sup>1)</sup> Десезонирани подаци  
Seasonally adjusted data

4. ГОДИШЊЕ СТОПЕ ПРОМЈЕНА ИЗРАЧУНАТЕ ИЗ РЕАЛНИХ ИНДЕКСА ПРОМЕТА ТРГОВИНЕ НА МАЛО<sup>2)</sup>  
ANNUAL CHANGE RATES CALCULATED USING REAL INDICES OF TURNOVER IN RETAIL TRADE<sup>2)</sup>

Дјелатности КД БиХ 2010	2023	2024												Activity KD BiH 2010
	XII 2023 XII 2022	I 2024 I 2023	II 2024 II 2023	III 2024 III 2023	IV 2024 IV 2023	V 2024 V 2023	VI 2024 VI 2023	VII 2024 VII 2023	VIII 2024 VIII 2023	IX 2024 IX 2023	X 2024 X 2023	XI 2024 XI 2023	XII 2024 XII 2023	
Укупан промет у трговини на мало	8,7	7,8	14,7	9,2	7,0	7,5	4,3	11,0	8,3	8,0	9,8	13,9	8,2	<b>Total turnover in retail trade</b>
Укупан промет у трговини на мало, осим моторним горивима и мазивима	10,0	11,0	20,0	10,3	7,3	7,0	3,7	12,8	10,4	10,2	12,0	15,6	9,8	<b>Total turnover in retail trade except motor fuels and lubricants</b>
Трговина на мало храном, пићима и дуванским производима	7,7	11,7	29,9	16,5	7,4	15,6	16,5	23,5	21,2	15,1	19,9	22,4	18,9	<i>Retail trade of food, beverages and tobacco</i>
Трговина на мало непрехрамбеним производима, осим горива и мазива	11,6	10,5	14,2	9,0	5,2	2,2	-3,5	6,3	4,2	7,4	7,4	11,6	6,5	<i>Retail trade of non-food products, except motor fuels and lubricants</i>
Трговина на мало горивима и мазивима	3,3	-3,6	-3,8	4,8	6,0	9,7	6,3	4,5	0,6	-0,4	1,4	7,0	1,3	<i>Automotive fuels and lubricants</i>

<sup>2)</sup> Календарски прилагођени подаци  
Working-day adjusted data

Припрема саопштења: Санела Боројевић  
e-mail: sanela.vasiljevic@rzs.rs.ba

Издаје Републички завод за статистику, Република Српска, Бања Лука, Владике Платона бб – Тел. +387 51 332 700 – Директор Дарко Милуновић, главни уредник – Излази мјесечно – Саопштење је објављено на Интернету на адреси: www.rzs.rs.ba – E-mail: stat@rzs.rs.ba – Приликом коришћења података обавезно навести извор

Prepared by: Sanela Borojević  
e-mail: sanela.vasiljevic@rzs.rs.ba

Published by Republika Srpska Institute of Statistics, Banja Luka, Vladike Platona bb – Tel. +387 51 332 700 – Director Darko Milunović, Editor in chief – Monthly periodicity – Release is available on the Internet at: www.rzs.rs.ba – E-mail: stat@rzs.rs.ba – These data can be used provided the source is acknowledged