

ТРГОВИНА НА МАЛО

RETAIL TRADE

Промет у трговини на мало у мају 2012. године у односу на април 2012. године мањи је за 3,1%, у односу на мај 2011. године већи је 2,4%, док је у односу на просјек 2011. године већи 4,6%.

У структури промета највише учествује трговина на мало у неспецијализованим продавницама са 29,7%, трговина на мало моторним горивима и мазивима са 28,0% и остала трговина на мало новом робом у специјализираним продавницама са 20,0%, док најмање учествује трговина на мало половном робом 0,1%

Подаци дати у овом саопштењу добијени су на основу „Мјесечног извјештаја трговине на мало (ТРГ-1)“.

Мјесечно истраживање трговине на мало проводи се методом узорка.

У узорак су укључена сва велика и средња предузећа и мала предузећа изабрана узорком. Узорак обухвата предузећа регистрована у области 50 и 52 Класификације дјелатности и предузећа која су регистрована у другим дјелатностима, а обављају и дјелатност трговине на мало.

Промет је вриједност продатих роба и обављених услуга у току мјесеца, без обзира на то да ли су наплаћене или не. У промет је укључен и порез на додатну вриједност (ПДВ).

Turnover in retail trade in May 2012, compared to April 2012, was 3.1% lower, and compared to May 2011 was 2.4 higher, while compared to the average of 2011 it was 4.6% higher.

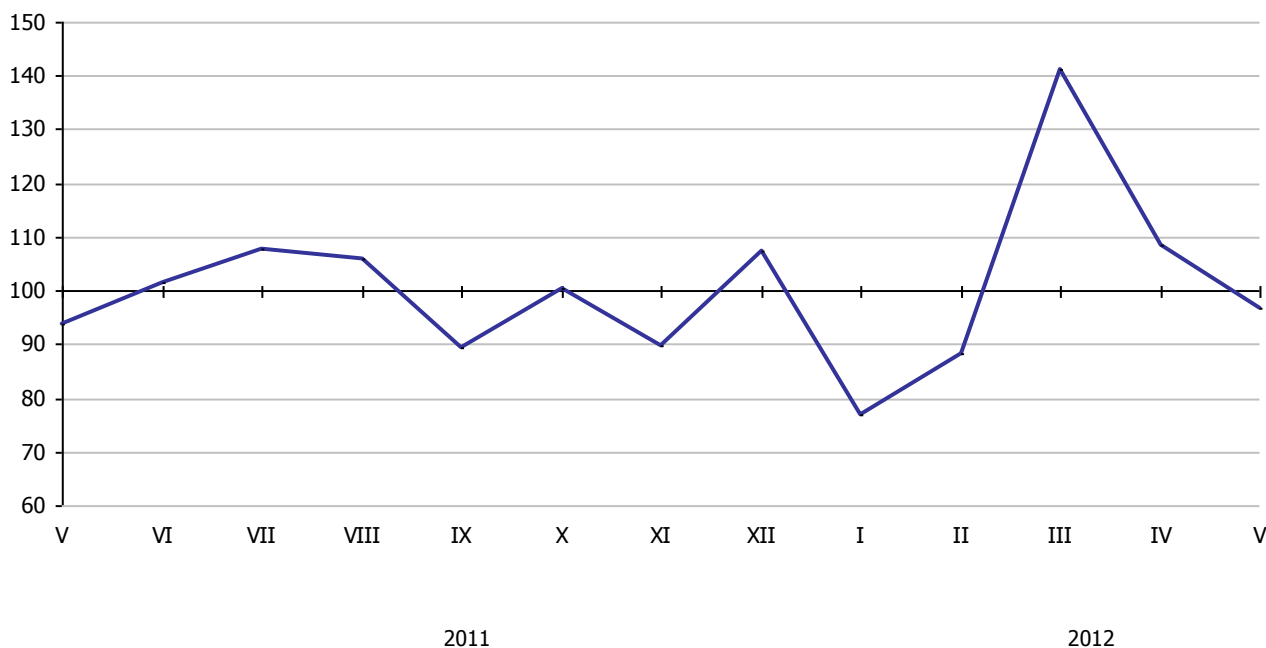
In the structure of turnover, participation of retail trade in non-specialised stores is the highest with 29.7%, followed by retail trade of motor fuels and lubricants with 28.0%, and other retail trade of new goods in specialised stores with 20.0%, while the lowest participation is that of retail trade of second-hand goods in stores, with 0.1%.

The data presented in this release were obtained through the "Retail Trade Monthly Report (TRG-1)".

Monthly survey on retail trade was conducted using sampling method.

The sample covered all large and medium enterprises, as well as small enterprises selected into the sample. The sample includes enterprises registered within the sections 50 and 52 of the Classification of activities, as well as enterprises registered for other activities, which perform retail trade activities.

Turnover refers to the value of goods sold and services performed during the month, regardless of whether those were paid for or not. Turnover also covers in the value added tax (VAT).



Графикон 1. Индекси промета у трговини на мало
Graph 1. Retail trade indices

1. ИНДЕКСИ ПРОМЕТА РОБЕ У ТРГОВИНИ НА МАЛО
INDICES OF TURNOVER IN RETAIL TRADE

	$\frac{V\ 2012}{IV\ 2012}$	$\frac{V\ 2012}{V\ 2011}$	$\frac{V\ 2012}{\bar{\varnothing}\ 2011}$	Структура, % <i>Structure, %</i>	
Укупан промет у трговини на мало	96,9	102,4	104,6	100,0	<i>Total turnover in retail trade</i>
50.1- 4 Трговина моторним возилима на мало, одржавање и поправка моторних возила...	92,8	94,6	100,2	4,7	<i>50.1- 4 Trade of motor vehicles, maintenance and repair of motor vehicles</i>
50.500 Трговина на мало моторним горивима и мазивима	98,7	102,8	104,8	28,0	<i>50.500 Retail trade of fuels</i>
52.1 Трговина на мало у неспецијализованим продавницама	94,3	108,7	104,9	29,7	<i>52.1 Retail trade in non-specialised stores</i>
52.2 Трговина на мало храном, пићима и дуванским производима у специјализованим продавницама	100,4	99,9	102,1	8,5	<i>52.2 Retail trade of food, beverages and tobacco in specialised stores</i>
52.3 Трговина на мало фармацевтским, медицинским, козметичким и тоалетним производима	95,4	94,9	102,4	8,9	<i>52.3 Retail trade of pharmaceutical and medical goods, cosmetics and toilet articles</i>
52.4 Остала трговина на мало новом робом у специјализираним продавницама	98,5	100,1	107,5	20,0	<i>52.4 Other retail trade of new goods in specialised stores</i>
52.5 Трговина на мало половном робом	99,2	189,5	158,6	0,1	<i>52.5 Retail trade of second-hand goods in stores</i>
52.6 Трговина на мало изван продавница	95,1	70,8	79,3	0,2	<i>52.6 Retail trade out of stores</i>

Саопштење припремила: Санела Васиљевић

Издаје Републички завод за статистику, Република Српска, Бања Лука, Вељка Млађеновића 12д - Тел. +387 51 332 700 – Др Радмила Чичковић, директор - Излази мјесечно - Саопштење је објављено на Интернету на адреси: www.rzs.rs.ba - Е-mail: stat@rzs.rs.ba - **Приликом коришћења података обавезно навести извор**

Prepared by: Sanela Vasiljević

*Published by Republika Srpska Institute of Statistics, Banja Luka, Veljka Mladenovića 12d - Tel. +387 51 332 700 - Radmila Čičković, PhD, Director General - Monthly periodicity - Release is available on the Internet at: www.rzs.rs.ba - E-mail: stat@rzs.rs.ba - **These data can be used provided the source is acknowledged***