

## ПРОИЗВОДЊА, ПРОДАЈА И ЗАЛИХЕ ШУМСКИХ СОРТИМЕНАТА У ДРЖАВНИМ ШУМАМА

### PRODUCTION, SALE AND STOCKS OF FOREST ASSORTMENTS IN STATE FORESTS

Производња шумских сортимената у децембру 2017. године у односу на децембар 2016. године мања је за 21,9%, а продаја шумских сортимената за 29,4%.

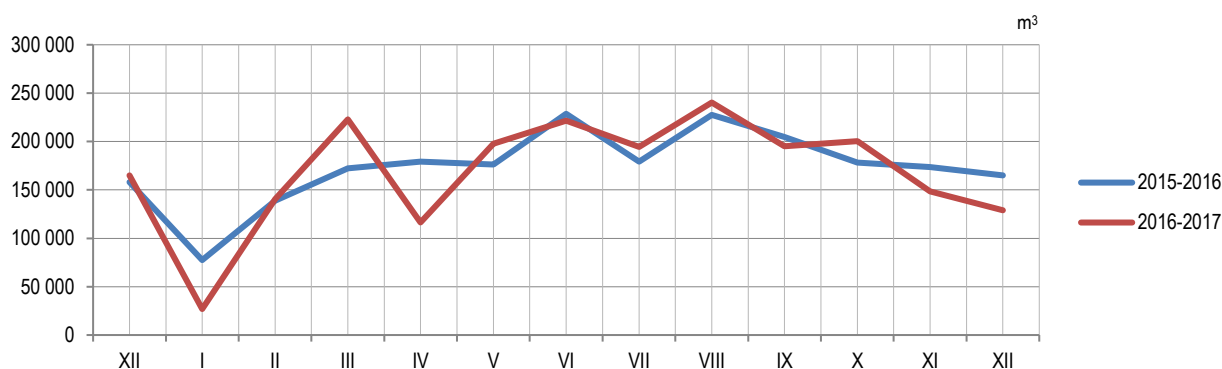
Производња шумских сортимената у периоду јануар – децембар 2017. године у односу на исти период 2016. године мања је за 3,2%, а продаја шумских сортимената за 1,8%.

Подаци о производњи, продаји и залихама шумских сортимената добијени су на основу Мјесечног извјештаја о производњи шумских сортимената (ШУМ–22). Овим извјештајем су обухваћена сва предузећа из области шумарства која се баве сталном производњом шумских сортимената из шума у државној својини, без обзира да ли им је производња шумских сортимената претежна дјелатност. Од 2002. године подаци о производњи шумских сортимената прикупљају се према Номенклатури производа и услуга шумарства, а која је припремљена на основу Листе карактеристичних дјелатности шумарства коју је израдио EUROSTAT – Статистичка канцеларија Европске Комисије и објавио као саставни дио Приручника за економске рачуне пољопривреде и шумарства, крајем 1997. године.

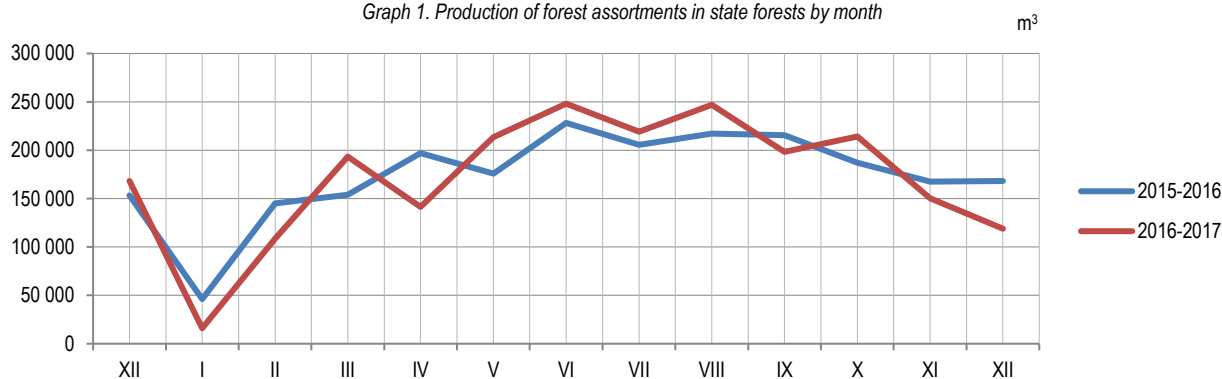
Production of forest assortments in December 2017, compared to December 2016, was 21.9% lower and sale of forest assortments was 29.4% lower.

Production of forest assortments in the period January – December 2017, compared to the same period of the previous year, was 3.2% lower. Sale of forest assortments decreased by 1.8% during the same period.

Data on production, sale and stocks of forest assortments are obtained through the Monthly report on production of forest assortments (ŠUM–22). This report is submitted by all enterprises from the forestry sector, producing forest assortments from state forests permanently, regardless of production of forest assortments being their main activity or not. Since the beginning of 2002, data on production of forest assortments have been collected according to the Nomenclature of forestry products and services, which is harmonized with the List of characteristic activities of the forestry industry and which was prepared and published by Eurostat – Statistical Office of the European Communities as an integral part of the Manual on Economic Accounts for Agriculture and Forestry, at the end of 1997.



Графикон 1. Производња шумских сортимената у државним шумама по мјесецима  
Graph 1. Production of forest assortments in state forests by month



Графикон 2. Продаја шумских сортимената у државним шумама по мјесецима  
Graph 2. Sale of forest assortments in state forests by month

1. ПРОИЗВОДЊА, ПРОДАЈА И ЗАЛИХЕ ШУМСКИХ СОРТИМЕНАТА У ДРЖАВНИМ ШУМАМА  
PRODUCTION, SALE AND STOCKS OF FOREST ASSORTMENTS IN STATE FORESTS

m<sup>3</sup>

	Производња Production				Продаја Sale				Залихе XII Stocks XII	
	XII		I – XII		XII		I – XII			
	2016	2017	2016	2017	2016	2017	2016	2017	2017	
УКУПНО	165 146	128 943	2 101 196	2 033 235	168 144	118 749	2 107 004	2 069 161	133 321	TOTAL
ЧЕТИНАРИ	76 047	61 267	1 010 127	923 684	76 913	61 744	996 782	952 059	48 296	CONIFERS
Трупци четинара	44 949	41 846	669 962	637 944	50 312	42 812	671 160	645 544	27 374	Logs, coniferous
Рудничко дрво четинара	3 459	3 056	55 697	52 914	2 695	3 004	60 101	59 320	3 266	Pitprops, coniferous
Остало дуго дрво четинара <sup>1)</sup>	1 497	671	17 743	14 596	1 930	748	16 285	15 623	1 601	Other long coniferous wood <sup>1)</sup>
Просторно дрво четинара <sup>2)</sup>	26 083	15 666	266 386	217 742	21 917	15 154	248 897	231 086	16 055	Cord coniferous Wood <sup>2)</sup>
Огрјевно дрво четинара	59	28	339	488	59	26	339	486	-	Coniferous firewood
Остало грубо обрађено дрво четинара <sup>4)</sup>	-	-	-	-	-	-	-	-	-	Other roughly worked coniferous wood <sup>4)</sup>
ЛИШЋАРИ	89 099	67 676	1 091 069	1 109 551	91 231	57 005	1 110 222	1 117 102	85 025	BROADLEAVES
Трупци лишћара	26 348	21 443	351 801	364 433	27 439	19 257	356 595	368 351	20 071	Logs, broadleaf
Рудничко дрво лишћара	54	26	496	490	54	26	631	644	11	Pitprops, broadleaf
Остало дуго дрво лишћара <sup>1)</sup>	1 485	717	18 933	19 916	3 100	706	20 368	19 607	1 276	Other long broadleaf wood <sup>1)</sup>
Просторно дрво лишћара <sup>2)</sup>	8 594	5 235	86 281	88 326	7 376	4 111	90 740	89 970	8 190	Cord broadleaf wood <sup>2)</sup>
Огрјевно дрво лишћара <sup>3)</sup>	52 612	40 254	633 359	636 221	53 256	32 904	641 689	638 365	55 477	Broadleaf firewood <sup>3)</sup>
Остало грубо обрађено дрво лишћара <sup>4)</sup>	6	1	199	165	6	1	199	165	-	Other roughly worked broadleaf wood <sup>4)</sup>

<sup>1)</sup> Обухвата дрво погодно за мех. прераду, стубове за ЕЛ И ТТ и остало обло дрво.

<sup>1)</sup> Including wood suitable for mechanical treatment, posts for electrical wires and TT, and other round wood.

<sup>2)</sup> Обухвата дрво за дрвене плоче, целулозно и танинско дрво погодно за хемијску прераду (обло и цијепано дрво).

<sup>2)</sup> Including wood for wooden plates, pulpwood and tannin wood suitable for chemical processing (round and chopped wood).

<sup>3)</sup> Укључује и дрво за дрвени угаљ.

<sup>3)</sup> Including wood for wooden coal.

<sup>4)</sup> Укључује ситно техничко дрво, цијепане дрвене мотке и коље.

<sup>4)</sup> Including thin technical wood, split poles and pickets.

Саопштење припремио: Синиша Ђеркета  
e-mail: sinisa.cerketa@rzs.rs.ba

Prepared by: Siniša Čerketa  
e-mail: sinisa.cerketa@rzs.rs.ba

Издаје Републички завод за статистику, Република Српска, Бања Лука, Вељка Млађеновића 12д – Тел. +387 51 332 700 – Др Радмила Чичковић, директор – Владан Сибиновић, главни уредник – Излази мјесечно – Саопштење је објављено на Интернету на адреси: www.rzs.rs.ba – E-mail: stat@rzs.rs.ba – Приликом коришћења података обавезно навести извор

Published by Republika Srpska Institute of Statistics, Banja Luka, Veljka Mladenovića 12d – Tel. +387 51 332 700 – Radmila Čičković, PhD, Director General – Vladan Sibinović, Editor in chief – Monthly periodicity – Release is available on the Internet at: www.rzs.rs.ba – E-mail: stat@rzs.rs.ba – These data can be used provided the source is acknowledged