

## ПРОИЗВОДЊА, ПРОДАЈА И ЗАЛИХЕ ШУМСКИХ СОРТИМЕНАТА У ДРЖАВНИМ ШУМАМА

## PRODUCTION, SALE AND STOCKS OF FOREST ASSORTMENTS IN STATE FORESTS

Производња шумских сортимената у јуну 2016. године у односу на јун 2015. године мања је за 0,8%, а продаја шумских сортимената биљежи пад од 8,1%.

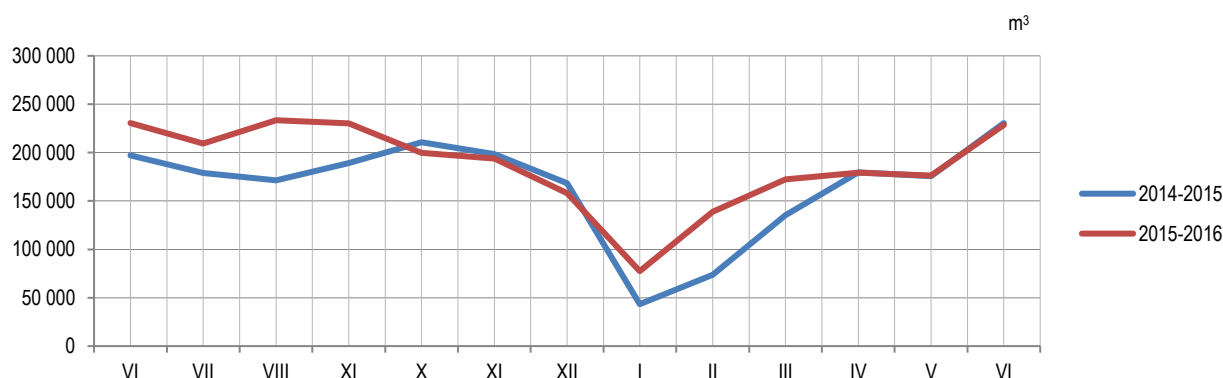
Производња шумских сортимената у периоду јануар – јун 2016. године у односу на исти период 2015. године већа је за 16,1%. Такође, продаја шумских сортимената за исти период биљежи раст за 9,9%.

Production of forest assortments in June 2016, compared to June 2015, was 0.8% lower and sale of forest assortment was 8.1% lower.

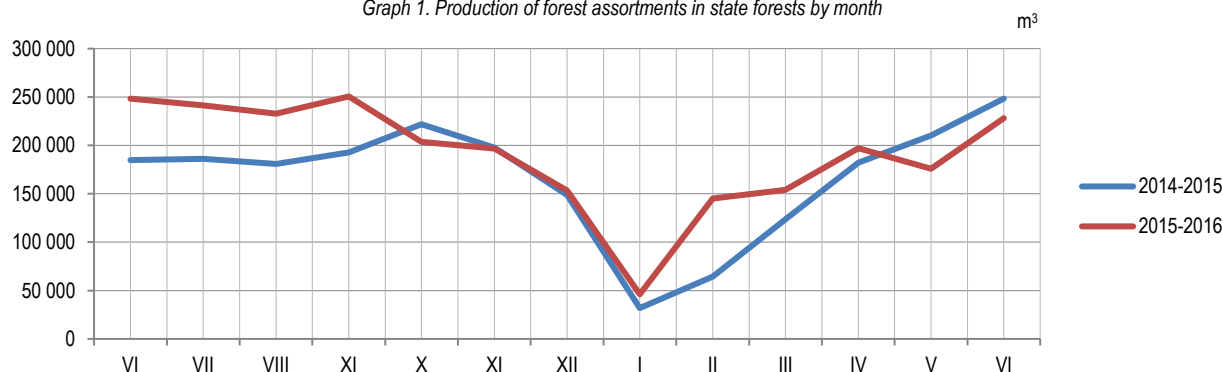
Production of forest assortments in the period January – June 2016, compared to the same period of the previous year, was 16.1% higher. Sale of forest assortment also increased by 9.9% during the same period.

Подаци о производњи, продаји и залихама шумских сортимената добијени су на основу Мјесечног извјештаја о производњи шумских сортимената (ШУМ–22). Овим извјештајем су обухваћена сва предузећа из области шумарства која се баве сталном производњом шумских сортимената из шума у државној својини, без обзира да ли им је производња шумских сортимената претежна дјелатност. Од 2002. године подаци о производњи шумских сортимената прикупљају се према Номенклатури производа и услуга шумарства, а која је припремљена на основу Листе карактеристичних дјелатности шумарства коју је израдио EUROSTAT – Статистичка канцеларија Европске Комисије и објавио као саставни дио Приручника за економске рачуне пољопривреде и шумарства, крајем 1997. године.

Data on production, sale and stocks of forest assortments are obtained through the Monthly report on production of forest assortments (ŠUM–22). This report is submitted by all enterprises from the forestry sector, producing forest assortments from state forests permanently, regardless of production of forest assortments being their main activity or not. Since the beginning of 2002, data on production of forest assortments have been collected according to the Nomenclature of forestry products and services, which is harmonized with the List of characteristic activities of the forestry industry and which was prepared and published by Eurostat – Statistical Office of the European Communities as an integral part of the Manual on Economic Accounts for Agriculture and Forestry, at the end of 1997.



Графикон 1. Производња шумских сортимената у државним шумама по мјесецима  
Graph 1. Production of forest assortments in state forests by month



Графикон 2. Продаја шумских сортимената у државним шумама по мјесецима  
Graph 2. Sale of forest assortments in state forests by month

1. ПРОИЗВОДЊА, ПРОДАЈА И ЗАЛИХЕ ШУМСКИХ СОРТИМЕНАТА У ДРЖАВНИМ ШУМАМА  
PRODUCTION, SALE AND STOCKS OF FOREST ASSORTMENTS IN STATE FORESTS

m<sup>3</sup>

	Производња Production				Продаја Sale				Залихе VI Stocks VI	
	VI		I – VI		VI		I – VI			
	2015	2016	2015	2016	2015	2016	2015	2016	2016	
УКУПНО	230 491	228 695	838 101	972 743	248 360	228 192	860 836	946 077	200 673	TOTAL
ЧЕТИНАРИ	111 909	113 785	389 753	484 134	119 477	109 448	413 369	467 234	79 296	CONIFERS
Трупци четинара	78 857	75 836	282 290	336 574	82 061	73 355	295 395	321 889	47 177	Logs, coniferous
Рудничко дрво четинара	6 855	7 134	23 266	28 754	8 233	8 190	26 210	31 876	5 285	Pitprops, coniferous
Остало дуго дрво четинара <sup>1)</sup>	1 406	1 694	5 307	7 450	1 348	1 302	4 803	5 933	2 108	Other long coniferous wood <sup>1)</sup>
Просторно дрво четинара <sup>2)</sup>	24 767	29 107	78 763	111 311	27 811	26 587	86 834	107 491	24 726	Cord coniferous Wood <sup>2)</sup>
Огрјевно дрво четинара	24	14	127	45	24	14	127	45	-	Coniferous firewood
Остало грубо обрађено дрво четинара <sup>4)</sup>	-	-	-	-	-	-	-	-	-	Other roughly worked coniferous wood <sup>4)</sup>
ЛИШЋАРИ	118 582	114 910	448 348	488 609	128 883	118 744	447 467	478 843	121 377	BROADLEAVES
Трупци лишћара	41 697	40 397	168 001	177 500	42 548	38 913	173 043	176 383	24 053	Logs, broadleaf
Рудничко дрво лишћара	53	25	1 711	235	58	68	1 517	259	87	Pitprops, broadleaf
Остало дуго дрво лишћара <sup>1)</sup>	1 211	1 501	6 732	8 582	2 068	1 631	8 715	10 006	1 018	Other long broadleaf wood <sup>1)</sup>
Просторно дрво лишћара <sup>2)</sup>	8 622	10 966	34 067	41 370	9 891	9 969	35 019	41 752	11 810	Cord broadleaf wood <sup>2)</sup>
Огрјевно дрво лишћара <sup>3)</sup>	66 997	62 021	237 804	260 918	74 316	68 163	229 140	250 439	84 409	Broadleaf firewood <sup>3)</sup>
Остало грубо обрађено дрво лишћара <sup>4)</sup>	2	-	33	4	2	-	33	4	-	Other roughly worked broadleaf wood <sup>4)</sup>

<sup>1)</sup> Обухвата дрво погодно за мех. прераду, стубове за ЕЛ И ТТ и остало обло дрво.

<sup>1)</sup> Including wood suitable for mechanical treatment, posts for electrical wires and TT, and other round wood.

<sup>2)</sup> Обухвата дрво за дрвене плоче, целулозно и танинско дрво погодно за хемијску прераду (обло и цијепано дрво).

<sup>2)</sup> Including wood for wooden plates, pulpwood and tannin wood suitable for chemical processing (round and chopped wood).

<sup>3)</sup> Укључује и дрво за дрвени угаљ.

<sup>3)</sup> Including wood for wooden coal.

<sup>4)</sup> Укључује ситно техничко дрво, цијепане дрвене мотке и коље.

<sup>4)</sup> Including thin technical wood, split poles and pickets.

Саопштење припремио: Синиша Ђеркета  
e-mail: sinisa.cerketa@rzs.rs.ba

Prepared by: Siniša Čerketa  
e-mail: sinisa.cerketa@rzs.rs.ba

Издаје Републички завод за статистику, Република Српска, Бања Лука, Вељка Млађеновића 12д – Тел. +387 51 332 700 – Др Радмила Чичковић, директор – Владан Сибиновић, главни уредник – Излази мјесечно – Саопштење је објављено на Интернету на адреси: www.rzs.rs.ba – E-mail: stat@rzs.rs.ba – Приликом коришћења података обавезно навести извор

Published by Republika Srpska Institute of Statistics, Banja Luka, Veljka Mladenovića 12d – Tel. +387 51 332 700 – Radmila Čičković, PhD, Director General – Vladan Sibinović, Editor in chief – Monthly periodicity – Release is available on the Internet at: www.rzs.rs.ba – E-mail: stat@rzs.rs.ba – These data can be used provided the source is acknowledged