

**ПРОИЗВОДЊА, ПРОДАЈА И ЗАЛИХЕ ШУМСКИХ СОРТИМЕНАТА У ДРЖАВНИМ ШУМАМА**  
**PRODUCTION, SALE AND STOCKS OF FOREST ASSORTMENTS IN STATE FORESTS**

Производња шумских сортимената у јуну 2014. године у односу на јун 2013. године већа је за 6,4%.

Продаја шумских сортимената у јуну 2014. године у односу на јун 2013. године већа је за 0,4%.

Производња шумских сортимената у периоду јануар – јун 2014. године у односу на исти период 2013. године, већа је за 2,1%.

Продаја шумских сортимената у периоду јануар – јун 2014. године у односу на исти период 2013. године, већа је за 7,1%.

Production of forest assortments in June 2014, compared to June 2013, was 6.4% higher.

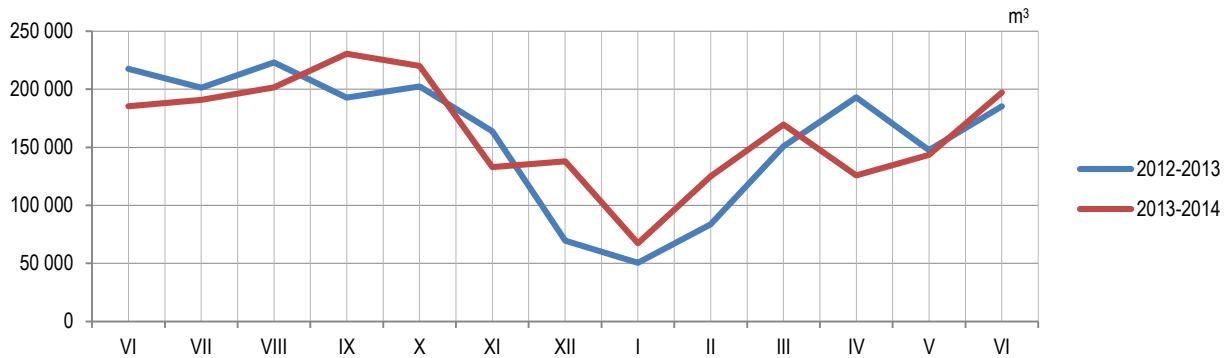
Sale of forest assortments in June 2014, compared to June 2013, was 0.4% higher.

Production of forest assortments in the period January – June 2014, compared to the same period of the previous year, was 2.1% higher.

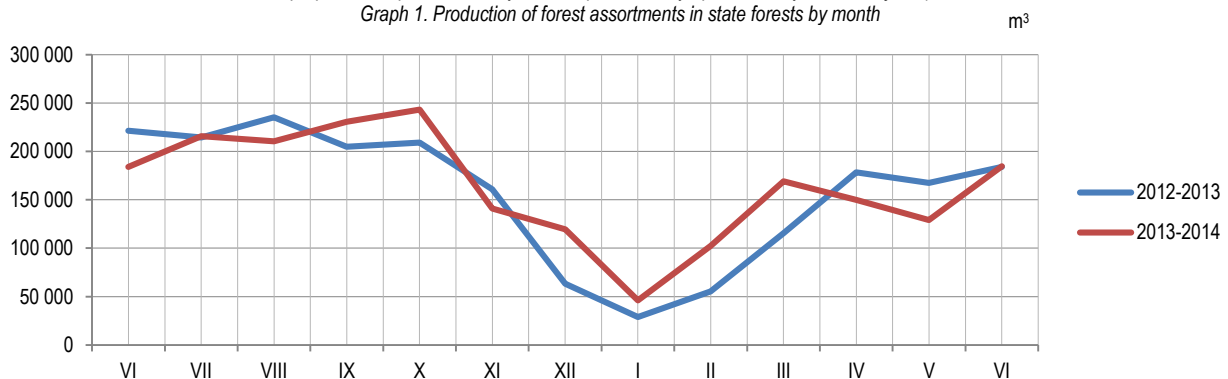
Sale of forest assortments in the period January – June 2014, compared to the same period of the previous year, was 7.1% higher.

Подаци о производњи, продаји и залихама шумских сортимената добијени су на основу „Мјесечног извјештаја о производњи шумских сортимената“ (ШУМ–22). Овим извјештајем су обухваћена сва предузећа из области шумарства која се баве сталном производњом шумских сортимената из шума у државној својини, без обзира да ли им је производња шумских сортимената претежна дјелатност. Од 2002. године подаци о производњи шумских сортимената прикупљају се према Номенклатури производа и услуга шумарства, а која је припремљена на основу Листе карактеристичних дјелатности шумарства коју је израдио EUROSTAT – Статистичка канцеларија Европске Комисије и објавио као саставни дио Приручника за економске рачуне пољопривреде и шумарства, крајем 1997. године.

Data on production, sale and stocks of forest assortments are obtained through the "Monthly report on production of forest assortments" (ŠUM–22). This report is submitted by all enterprises from the forestry sector, producing forest assortments from state forests permanently, regardless of production of forest assortments being their main activity or not. Since the beginning of 2002, data on production of forest assortments have been collected according to the Nomenclature of forestry products and services, which is harmonised with the List of characteristic activities of the forestry industry and which was prepared and published by Eurostat – Statistical Office of the European Communities as an integral part of the Manual on Economic Accounts for Agriculture and Forestry, at the end of 1997.



Графикон 1. Производња шумских сортимената у државним шумама по мјесецима  
Graph 1. Production of forest assortments in state forests by month



Графикон 2. Продаја шумских сортимената у државним шумама по мјесецима  
Graph 2. Sale of forest assortments in state forests by month

1. ПРОИЗВОДЊА, ПРОДАЈА И ЗАЛИХЕ ШУМСКИХ СОРТИМЕНАТА У ДРЖАВНИМ ШУМАМА  
PRODUCTION, SALE AND STOCKS OF FOREST ASSORTMENTS IN STATE FORESTS

m<sup>3</sup>

	Производња Production				Продаја Sale				Залихе VI Stocks VI	
	VI		I – VI		VI		I – VI			
	2013	2014	2013	2014	2013	2014	2013	2014	2014	
УКУПНО	185 439	197 241	811 050	827 717	184 001	184 700	729 424	781 118	260 442	TOTAL
ЧЕТИНАРИ	90 466	110 290	366 551	392 383	86 066	86 088	332 724	371 622	109 684	CONIFERS
Трупци четинара	60 116	77 754	255 233	269 177	59 842	67 331	233 159	268 411	56 182	Logs, coniferous
Рудничко дрво четинара	6 046	5 973	27 745	23 111	6 242	3 320	28 772	21 399	10 137	Pitprops, coniferous
Остало дуго дрво четинара <sup>1)</sup>	1 467	1 602	5 252	8 073	1 213	1 231	4 300	6 684	2 380	Other long coniferous wood <sup>1)</sup>
Просторно дрво четинара <sup>2)</sup>	22 814	24 938	78 179	91 932	18 746	14 183	66 351	75 038	40 985	Cord coniferous Wood <sup>2)</sup>
Огрјевно дрво четинара	23	23	142	90	23	23	142	90	-	Coniferous firewood
Остало грубо обрађено дрво четинара <sup>4)</sup>	-	-	-	-	-	-	-	-	-	Other roughly worked coniferous wood <sup>4)</sup>
ЛИШЋАРИ	94 973	86 951	444 499	435 334	97 935	98 612	396 700	409 496	150 758	BROADLEAVES
Трупци лишћара	32 995	28 821	163 915	153 612	34 369	30 453	162 598	155 386	21 639	Logs, broadleaf
Рудничко дрво лишћара	44	56	258	178	44	63	236	194	1	Pitprops, broadleaf
Остало дуго дрво лишћара <sup>1)</sup>	741	386	7 913	7 826	1 737	1 162	6 531	5 662	4 074	Other long broadleaf wood <sup>1)</sup>
Просторно дрво лишћара <sup>2)</sup>	7 596	6 262	34 414	33 953	8 677	8 494	31 416	33 764	11 868	Cord broadleaf wood <sup>2)</sup>
Огрјевно дрво лишћара <sup>3)</sup>	53 581	51 408	237 963	239 669	53 092	58 422	195 883	214 394	113 176	Broadleaf firewood <sup>3)</sup>
Остало грубо обрађено дрво лишћара <sup>4)</sup>	16	18	36	96	16	18	36	96	-	Other roughly worked broadleaf wood <sup>4)</sup>

<sup>1)</sup> Обухвата дрво погодно за мех. прераду, стубове за ЕЛ И ТТ и остало обло дрво.

<sup>2)</sup> Обухвата дрво за дрвене плоче, целулозно и танинско дрво погодно за хемијску прераду (обло и цијепано дрво).

<sup>3)</sup> Укључује и дрво за дрвени угаљ.

<sup>4)</sup> Укључује ситно техничко дрво, цијепане дрвене мотке и коље.

<sup>1)</sup> Including wood suitable for mechanical treatment, posts for electrical wires and TT, and other round wood.

<sup>2)</sup> Including wood for wooden plates, pulpwood and tannin wood suitable for chemical processing (round and chopped wood).

<sup>3)</sup> Including wood for wooden coal.

<sup>4)</sup> Including thin technical wood, split poles and pickets.

Саопштење припремио: Синиша Церкета  
e-mail: sinisa.cerketa@rzs.rs.ba

Prepared by: Siniša Čerketa  
e-mail: sinisa.cerketa@rzs.rs.ba

Издаје Републички завод за статистику, Република Српска, Бања Лука, Вељка Млађеновића 12д - Тел. +387 51 332 735 – Др Радмила Чичковић, директор - Излази мјесечно - Саопштење је објављено на Интернету на адреси: www.rzs.rs.ba - E-mail: stat@rzs.rs.ba - Приликом коришћења података обавезно навести извор

Published by Republika Srpska Institute of Statistics, Banja Luka, Veljka Mladenovića 12d - Tel. +387 51 332 735 - Radmila Čičković, PhD, Director General - Monthly periodicity - Release is available on the Internet at: www.rzs.rs.ba - E-mail: stat@rzs.rs.ba - These data can be used provided the source is acknowledged