



## ПРОИЗВОДЊА, ПРОДАЈА И ЗАЛИХЕ ШУМСКИХ СОРТИМЕНАТА У ДРЖАВНИМ ШУМАМА *PRODUCTION, SALE AND STOCKS OF FOREST ASSORTMENTS IN STATE FORESTS*

Производња шумских сортимената у децембру 2011. године у односу на децембар 2010. године мања је за 27,5%.

*Production of forest assortments in December 2011 compared to December 2010 was 27.5% lower.*

Продаја шумских сортимената у децембру 2011. године у односу на децембар 2010. године мања је за 10,1%.

*Sale of forest assortments in December 2011 compared to December 2010 was 10.1% lower.*

Производња шумских сортимената у периоду јануар – децембар 2011. у односу на исти период 2010. године већа је за 6,9%.

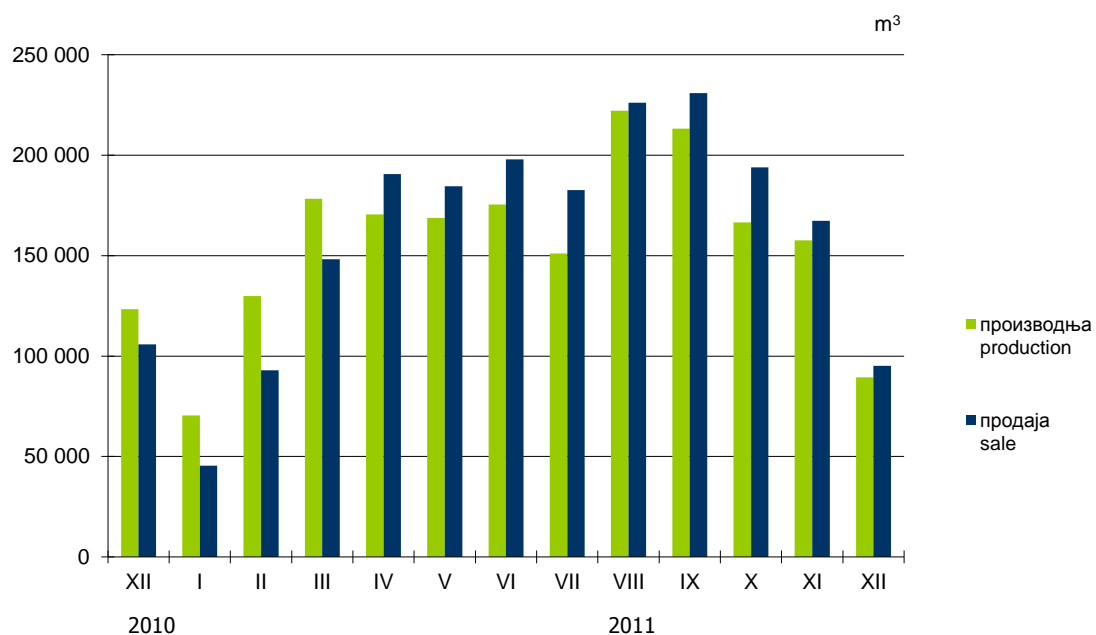
*Production of forest assortments in period January - December 2011 compared to the same period of the previous year was 6.9% higher.*

Продаја шумских сортимената у периоду јануар – децембар 2011. у односу на исти период 2010. године већа је за 8,1%.

*Sale of forest assortments in period January - December 2011 compared to the same period of the previous year was 8.1% higher.*

Подаци о производњи, продаји и залихама шумских сортимената добијени су на основу Мјесечног извјештаја о производњи шумских сортимената (ШУМ–22). Овим извјештајем су обухваћена сва предузећа из области шумарства која се баве сталном производњом шумских сортимената из шума у државној својини, без обзира да ли им је производња шумских сортимената претежна дјелатност. Од 2002. године подаци о производњи шумских сортимената прикупљају се према Номенклатури производа и услуга шумарства, а која је припремљена на основу Листе карактеристичних дјелатности шумарства коју је израдио EUROSTAT – Статистичка канцеларија Европске Комисије и објавио као саставни дио Приручника за економске рачуне пољопривреде и шумарства, крајем 1997. године.

*Data on production, sale and stocks of forest assortments are based on the Monthly report on production of the forest assortments (ŠUM–22). This report is submitted by all enterprises from the forestry sector producing forest assortments in state forests permanently, regardless if the production of forest assortments is a main activity. The production of forest assortments from the beginning of 2002 has been collected according to the Nomenclature of forestry products and services, which is in accordance with the List of characteristic activities of the forestry industry, prepared by Eurostat – Statistical Office of the European Communities, published as an integral part of the Manual on Economic Accounts Agriculture and Forestry, at the end of 1997.*



Графикон 1. Производња и продаја шумских сортимената у државним шумама по мјесецима  
*Graph 1. Production and sale of forest assortments in state forests by months*

1. ПРОИЗВОДЊА, ПРОДАЈА И ЗАЛИХЕ ШУМСКИХ СОРТИМЕНАТА У ДРЖАВНИМ ШУМАМА  
PRODUCTION, SALE AND STOCKS OF FOREST ASSORTMENTS IN STATE FORESTS

	Производња <i>Production</i>				Продаја <i>Sale</i>				Залихе XII <i>Stocks</i> XII	m <sup>3</sup>
	XII		I – XII		XII		I – XII			
	2010	2011	2010	2011	2010	2011	2010	2011	2011	
УКУПНО	123 348	89 394	1 771 841	1 893 542	105 780	95 069	1 809 701	1 955 500	152 463	TOTAL
ЧЕТИНАРИ	56 618	39 344	715 473	800 108	45 305	42 893	742 016	828 899	46 252	CONIFERS
Трупци четинара	38 778	26 870	483 454	525 658	29 248	29 370	503 675	547 356	29 727	Logs, coniferous
Рудничко дрво четинара	2 661	2 915	36 445	56 753	3 268	3 123	42 604	65 377	3 424	Pitprops, coniferous
Остало дуго дрво четинара <sup>1)</sup>	768	346	5 325	8 472	677	423	5 875	8 412	449	Other long coniferous wood <sup>1)</sup>
Просторно дрво четинара <sup>2)</sup>	14 365	9 161	189 982	208 776	12 066	9 927	189 615	207 299	12 638	Coniferous wood <sup>2)</sup>
Огрјевно дрво четинара	46	52	267	449	46	50	247	455	14	Coniferous firewood
Остало грубо обрађено дрво четинара <sup>4)</sup>	-	-	-	-	-	-	-	-	-	Other roughly worked coniferous wood <sup>4)</sup>
ЛИШЋАРИ	66 730	50 050	1 056 368	1 093 434	60 475	52 176	1 067 685	1 126 601	106 211	BROADLEAF
Трупци лишћара	19 854	13 796	328 593	341 217	21 677	16 385	344 290	362 749	10 868	Logs, broadleaf
Рудничко дрво лишћара	325	34	1 621	1 597	311	51	1 699	1 853	12	Pitprops, broadleaf
Остало дуго дрво лишћара <sup>1)</sup>	1 090	18	14 839	15 965	532	344	14 114	18 102	558	Other long broadleaf wood <sup>1)</sup>
Просторно дрво лишћара <sup>2)</sup>	10 998	7 159	150 751	144 153	8 606	5 200	157 620	150 403	10 736	Coniferous wood <sup>2)</sup>
Огрјевно дрво лишћара <sup>3)</sup>	34 450	29 004	559 876	589 586	29 336	30 157	549 274	592 578	84 037	Broadleaf firewood <sup>3)</sup>
Остало грубо обрађено дрво лишћара <sup>4)</sup>	13	39	688	916	13	39	688	916	-	Other roughly worked broadleaf wood <sup>4)</sup>

<sup>1)</sup> Обухвата дрво погодно за мех. прераду, стубове за ЕЛ И ТТ и остало обло дрво.

<sup>2)</sup> Обухвата дрво за дрвене плоче, целулозно и танинско дрво погодно за хемијску прераду (обло и цијепано дрво).

<sup>3)</sup> Укључује и дрво за дрвени угаљ.

<sup>4)</sup> Укључује ситно техничко дрво, цијепане дрвене мотке и коље.

<sup>1)</sup> Including wood suitable for mechanical treatment, posts for electrical wires and TT, and other roundness wood.

<sup>2)</sup> Including wood for wooden plate, pulpwood and tannin wood suitable for chemical processing (roundness and chopped wood).

<sup>3)</sup> Including wood for wooden coal.

<sup>4)</sup> Including thin technical wood, split poles, and pickets.

Саопштење припремио: Синиша Ђеркета

Prepared by: Siniša Ćerketa

Издаје Републички завод за статистику, Република Српска, Бања Лука, Вељка Млађеновића 12д - Тел. +387 51 332 700 – Др Радмила Чичковић, директор - Излази мјесечно - Саопштење је објављено на Интернету на адреси: [www.rzs.rs.ba](http://www.rzs.rs.ba) - Е-mail: [stat@rzs.rs.ba](mailto:stat@rzs.rs.ba) - Приликом коришћења података обавезно навести извор

Published by Republika Srpska Institute of Statistics, Banja Luka, Veljka Mladenovića 12d - Tel. +387 51 332 700 - Radmila Čičković, PhD, Director General - Monthly periodicity - Release is available on the Internet at: [www.rzs.rs.ba](http://www.rzs.rs.ba) - E-mail: [stat@rzs.rs.ba](mailto:stat@rzs.rs.ba) - **These data can be used provided the source is acknowledged**