



ЖЕЉЕЗНИЧКИ САОБРАЋАЈ, ПОШТАНСКЕ АКТИВНОСТИ И АЕРОДРОМСКЕ УСЛУГЕ

RAILWAY TRANSPORT, POST ACTIVITIES AND AIRPORT SERVICES

У жељезничком саобраћају, у четвртном тромјесечју 2012. године, обим превезене робе виши је за 20,0% у односу на исти период претходне године, а обим рада мјерен оствареним тонским километрима за 40,3%. Превезено је 50,0% више путника, а број остварених путничких километара виши је за 40,7%.

У четвртном тромјесечју 2012. године, број писмоносних пошиљки у односу на исти период прошле године био је виши за 11,9%. Број пакетских пошиљки био је нижи за 3,8%, а број телеграма за 0,9%.

Промет на аеродромима Републике Српске у четвртном тромјесечју 2012. године биљежи пад у односу на исти период претходне године. Број летова страних авиона био је нижи за 44,3%, док је број летова домаћих авиона виши за 5,1%. Број превезених путника страним авионима виши је за 2,5% у односу на исти период претходне године, а број превезених путника домаћим авионима нижи је за 1,9%.

Подаци о превезеним путницима и роби у жељезничком саобраћају добијени су на основу Тромјесечног извјештаја жељезничког саобраћаја СЖ/Т-11 који доставља "Жељезнице Републике Српске", А.Д.

Подаци о поштанском саобраћају добијени су на основу Тромјесечног извјештаја ПТТ промета ПТТ/Т-11 које доставља "Предузеће за поштански саобраћај Републике Српске", А.Д.

Подаци о промету на аеродромима Републике Српске добијени су на основу Тромјесечног извјештаја о промету на аеродромима СВ/Т-21 које доставља "Аеродроми Републике Српске".

In railway transport, in the 4th quarter of 2012, amount of transported goods increased by 20.0% in comparison with the same period of the previous year, while performed tone kilometres increased by 40.3% during the same period. Number of transported passengers in railway transport increased by 50.0% compared to the same period of the previous year, while realised passenger's kilometres increased by 40.7%.

Compared to the same period of the previous year, volume of post activities in the 4th quarter of 2012 increased by 11.9% for letters. Number of parcels decreased by 3.8% and 0.9% for telegrams

Decrease was recorded in traffic at airports of Republika Srpska in the 4th quarter of 2012 in comparison with the same period of the previous year. Number of international aircrafts flights decreased by 44.3% while number of domestic aircrafts flights increased by 5.1%. Number of passengers transported by international aircrafts was 2.5% higher than in the same period of the previous year, while number of passengers transported by domestic aircrafts was 1.9% lower.

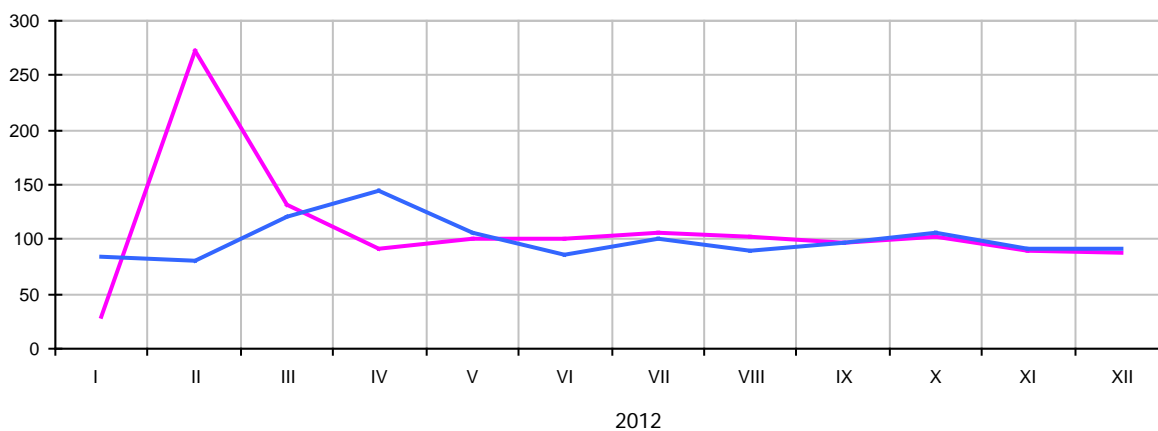
Data on transported passengers and goods in railway transport are obtained through the Quarterly report on railway transport SŽ/T-11 submitted by the enterprise "Željeznice Republike Srpske", JSC.

Data on post activities are are obtained through the Quarterly report on postal traffic PTT/T-11 submitted by the enterprise "Preduzeće za poštanski saobraćaj Republike Srpske", JSC.

Data on traffic at airports of Republika Srpska are obtained through the Quarterly report on traffic at airports SV/T-21 submitted by the enterprise "Aerodromi Republike Srpske".

1. ЖЕЉЕЗНИЧКИ САОБРАЋАЈ
RAILWAY TRANSPORT

	Индекси/Indices			
	$\frac{IV\ 2012}{IV\ 2011}$	$\frac{IV\ 2012}{III\ 2012}$	$\frac{I-IV\ 2012}{I-IV\ 2011}$	
ТЕРЕТНИ САОБРАЋАЈ				<i>GOODS TRANSPORT</i>
Превезено тона робе	120,0	88,6	103,5	<i>Tonnes of goods transported</i>
Тонски километри	140,3	91,1	107,5	<i>Tonne kilometres</i>
ПУТНИЧКИ САОБРАЋАЈ				<i>PASSENGER TRANSPORT</i>
Превезени путници	150,0	87,8	101,3	<i>Passengers transported</i>
Путнички километри	140,7	92,0	104,7	<i>Realised passenger-kilometres</i>



— Превоз робе/Transport of goods — Превоз путника/Transport of passengers

Графикон 1. Превоз робе и путника у жељезничком саобраћају, по мјесецима
Graph 1. Railway transport of goods and passengers, by month

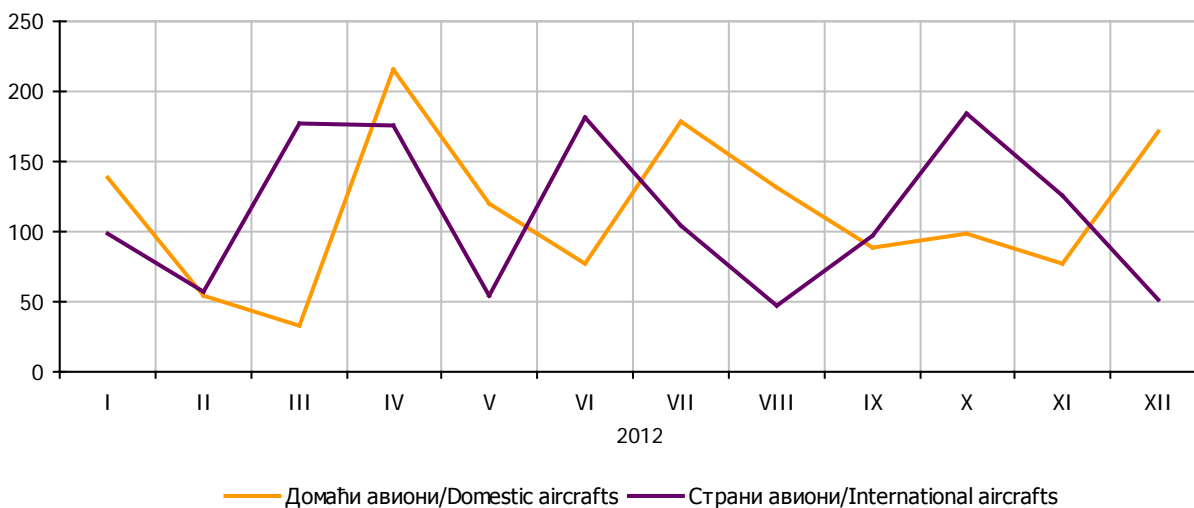
2. ПОШТАНСКЕ АКТИВНОСТИ
POST ACTIVITIES

	Индекси/Indices			
	$\frac{IV\ 2012}{IV\ 2011}$	$\frac{IV\ 2012}{III\ 2012}$	$\frac{I-IV\ 2012}{I-IV\ 2011}$	
Писмоносне пошिल्ке	111,9	118,7	82,5	<i>Letter mails</i>
Пакетске пошिल्ке	96,2	112,4	97,6	<i>Parcel mails</i>
Телеграми	99,1	133,3	87,1	<i>Telegrams</i>

3. АЕРОДРОМСКЕ УСЛУГЕ, ПРОМЕТ АВИОНА¹
AIRPORT SERVICES, AIRCRAFTS TRAFFIC

	Индекси/Indices			
	IV 2012 IV 2011	IV 2012 III 2012	I-IV 2012 I-IV 2011	
ПРОМЕТ ДОМАЋИХ АВИОНА				<i>TRAFFIC OF DOMESTIC AIRCRAFTS</i>
Број летова	105,1	93,6	90,8	<i>Flights</i>
Број путника	98,1	102,9	101,2	<i>Number of passengers</i>
ПРОМЕТ СТРАНИХ АВИОНА				<i>TRAFFIC OF INTERNATIONAL AIRCRAFTS</i>
Број летова	55,7	50,0	61,9	<i>Flights</i>
Број путника	102,5	126,7	35,6	<i>Number of passengers</i>

¹Промет домаћих авиона обухвата редовне летове ВН Airlines, те ванредне летове авиона Владе Републике Српске. Промет страних авиона обухвата летове авиона у власништву приватних компанија / Traffic of domestic aircrafts covers scheduled flights of ВН Airlines, as well as exceptional flights of aircrafts owned by the Government of Republika Srpska. Traffic of foreign aircrafts covers flights of aircrafts owned by private companies



Графикон 2. Промет путника на аеродромима Републике Српске, по тромјесечјима
Graph 2. Passengers at airports of Republika Srpska, by quarter

Саопштење припремила: Тања Мирнић
e-mail: tanja.mirnic@rzs.rs.ba

Издаје Републички завод за статистику, Република Српска, Бања Лука, Вељка Млађеновића 12д - Тел. +387 51 332 700 - Др Радмила Чичковић, директор - Излази годишње - Саопштење је објављено на Интернету на адреси: www.rzs.rs.ba - E-mail: stat@rzs.rs.ba - Приликом коришћења података обавезно навести извор

Prepared by: Tanja Mirnić
e-mail: tanja.mirnic@rzs.rs.ba

Published by Republika Srpska Institute of Statistics, Banja Luka, Veljka Mladenovića 12d - Tel. +387 51 332 700 - Radmila Čičković, PhD, Director General - Yearly periodicity - Release is available on the Internet at: www.rzs.rs.ba - E-mail: stat@rzs.rs.ba - These data can be used provided the source is acknowledged