



ЖЕЉЕЗНИЧКИ САОБРАЋАЈ, ПОШТАНСКЕ АКТИВНОСТИ И АЕРОДРОМСКЕ УСЛУГЕ

RAILWAY TRANSPORT, POST ACTIVITIES AND AIRPORT SERVICES

У жељезничком саобраћају, у другом тромјесечју 2012. године, обим превезене робе виши је за 10,8% у односу на исти период претходне године, а обим рада мјерен оствареним тонским километрима за 21,3%. Превезено је 21,4% више путника, а број остварених путничких километара виши је за 16,1%.

У другом тромјесечју 2012. године, број писмоносних пошиљки у односу на исти период прошле године био је нижи за 35,2%, а број телеграма за 14,7%. Број пакетских пошиљки био је виши за 11%.

Промет на аеродромима Републике Српске у другом тромјесечју 2012. године биљежи пад у односу на исти период претходне године. Број летова страних авиона био је нижи за 31,7%, док је број летова домаћих авиона виши за 13,3%. Број превезених путника страним авионима нижи је за 64% у односу на исти период претходне године, а број превезених путника домаћим авионима нижи је за 13,9%.

Подаци о превезеним путницима и роби у жељезничком саобраћају добијени су на основу Тромјесечног извјештаја жељезничког саобраћаја СЖ/Т-11 који доставља "Жељезнице Републике Српске", А.Д.

Подаци о поштанском саобраћају добијени су на основу Тромјесечног извјештаја ПТТ промета ПТТ/Т-11 које доставља "Предузеће за поштански саобраћај Републике Српске", А.Д.

Подаци о промету на аеродромима Републике Српске добијени су на основу Тромјесечног извјештаја о промету на аеродромима СВ/Т-21 које доставља "Аеродроми Републике Српске".

In railway transport, in the 2nd quarter of 2012, amount of transported goods increased by 10.8% in comparison with the same period of the previous year, while performed tone kilometres increased by 21.3% during the same period. Number of transported passengers increased by 21.4% while realised passenger's kilometres increased by 16.1%.

Compared to the same period of the previous year, volume of post activities in the 2nd quarter of 2012 decreased by 35.2% for letters and 14.7% for telegrams. Number of parcels increased by 11%.

Decrease was recorded in traffic at airports of Republika Srpska in the 2nd quarter of 2012 in comparison with the same period of the previous year. Number of international aircrafts flights decreased by 31.7% while number of domestic aircrafts flights increased by 13.3%. Number of passengers transported by international aircrafts was 64% lower than in the same period of the previous year, while number of passengers transported by domestic aircrafts was 13.9% lower.

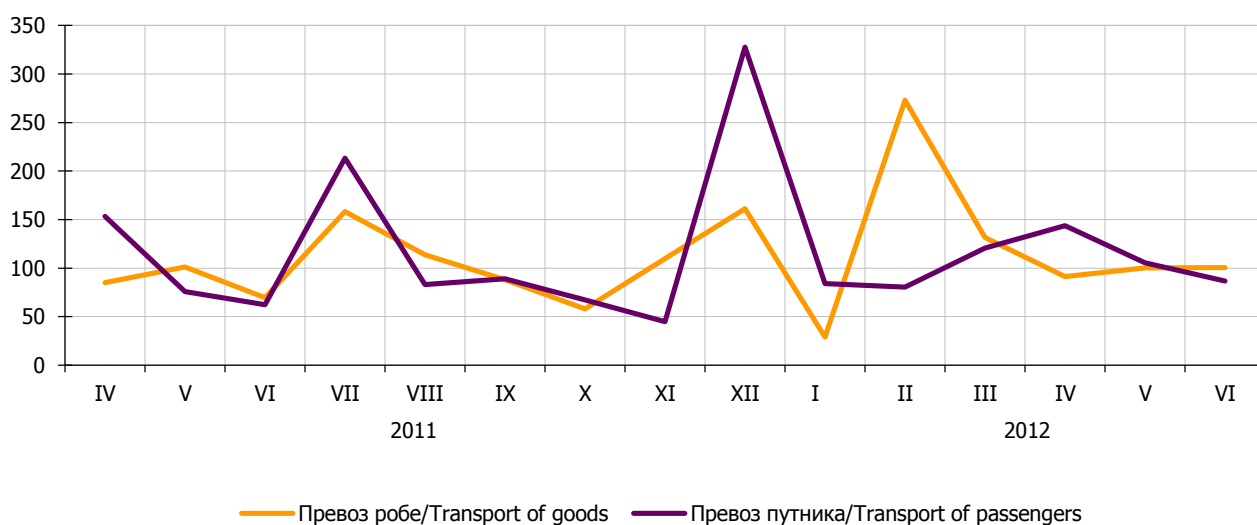
Data on transported passengers and goods in railway transport are obtained through the Quarterly report on railwaz transport SŽ/T-11 submitted by the enterprise "Željeznice Republike Srpske", JSC.

Data on post activities are are obtained through the Quarterly report on postal traffic PTT/T-11 submitted by the enterprise "Preduzeće za poštanski saobraćaj Republike Srpske", JSC.

Data on traffic at airports of Republika Srpska are obtained through the Quarterly report on traffic at airports SV/T-21 submitted by the enterprise "Aerodromi Republike Srpske".

1. ЖЕЉЕЗНИЧКИ САОБРАЋАЈ
RAILWAY TRANSPORT

	Индекси/Indices			
	$\frac{\text{II } 2012}{\text{II } 2011}$	$\frac{\text{II } 2012}{\text{I } 2012}$	$\frac{\text{I-II } 2012}{\text{I-II } 2011}$	
ТЕРЕТНИ САОБРАЋАЈ				GOODS TRANSPORT
Превезено тона робе	110,8	135,7	96,9	Tonnes of goods transported
Тонски километри	121,3	134,7	102,6	Tonne kilometres
ПУТНИЧКИ САОБРАЋАЈ				PASSENGER TRANSPORT
Превезени путници	121,4	156,9	99,4	Passengers transported
Путнички километри	116,1	149,6	103,1	Realised passenger-kilometres



Графикон 1. Превоз робе и путника у жељезничком саобраћају, по мјесецима
Graph 1. Railway transport of goods and passengers, by month

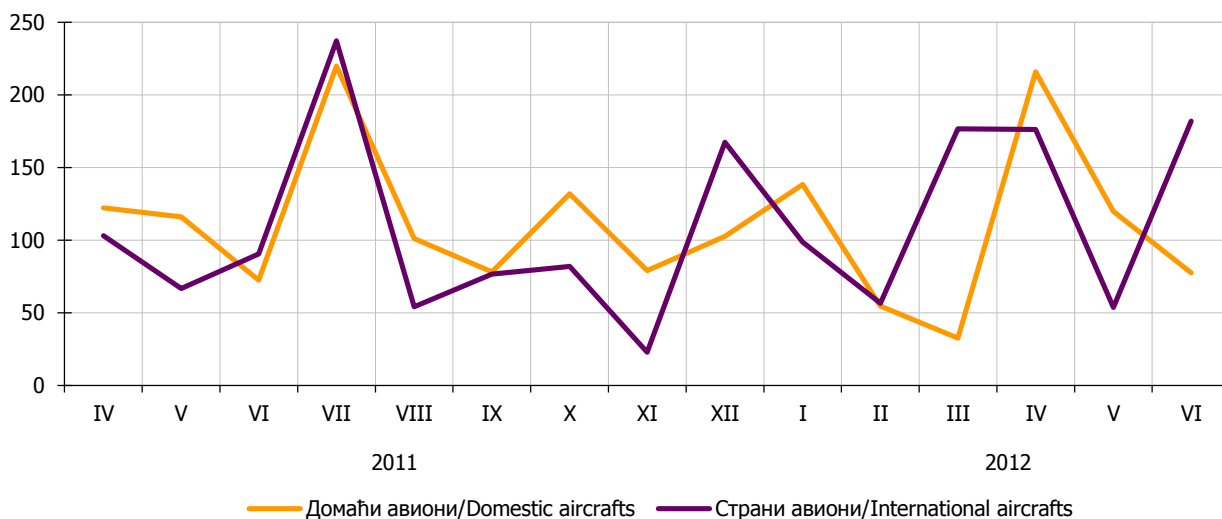
2. ПОШТАНСКЕ АКТИВНОСТИ
POST ACTIVITIES

	Индекси/Indices			
	$\frac{\text{II } 2012}{\text{II } 2011}$	$\frac{\text{II } 2012}{\text{I } 2012}$	$\frac{\text{I-II } 2012}{\text{I-II } 2011}$	
Писмоносне пошिल्ке	64,8	88,1	66,6	Letter mails
Пакетске пошिल्ке	111,0	100,7	103,6	Parcel mails
Телеграми	85,3	92,8	81,1	Telegrams

3. АЕРОДРОМСКЕ УСЛУГЕ, ПРОМЕТ АВИОНА¹
AIRPORT SERVICES, AIRCRAFTS TRAFFIC

	Индекси/ <i>Indices</i>			
	$\frac{II\ 2012}{II\ 2011}$	$\frac{II\ 2012}{I\ 2012}$	$\frac{I-II\ 2012}{I-II\ 2011}$	
ПРОМЕТ ДОМАЋИХ АВИОНА				<i>TRAFFIC OF DOMESTIC AIRCRAFTS</i>
Број летова	113,3	140,5	86,0	<i>Flights</i>
Број путника	86,1	69,4	112,3	<i>Number of passengers</i>
ПРОМЕТ СТРАНИХ АВИОНА				<i>TRAFFIC OF INTERNATIONAL AIRCRAFTS</i>
Број летова	68,3	232,4	60,3	<i>Flights</i>
Број путника	36,0	172,8	31,6	<i>Number of passengers</i>

¹Промет домаћих авиона обухвата редовне летове ВН Airlines, те ванредне летове авиона Владе Републике Српске. Промет страних авиона обухвата летове авиона у власништву приватних компанија / Traffic of domestic aircrafts covers scheduled flights of ВН Airlines, as well as exceptional flights of aircrafts owned by the Government of Republika Srpska. Traffic of foreign aircrafts covers flights of aircrafts owned by private companies



Графикон 2. Промет путника на аеродромима Републике Српске, по тромјесечјима
Graph 2. Passengers at airports of Republika Srpska, by quarters

Саопштење припремила: Тања Мирнић

Издаје Републички завод за статистику, Република Српска, Бања Лука, Вељка Млађеновића 12д - Тел. +387 51 332 700 – Др Радмила Чичковић, директор - Излази годишње - Саопштење је објављено на Интернету на адреси: www.rzs.rs.ba - E-mail: stat@rzs.rs.ba - **Приликом коришћења података обавезно навести извор**

Prepared by: Tanja Mirnić

Published by Republika Srpska Institute of Statistics, Banja Luka, Veljka Mladenovića 12d - Tel. +387 51 332 700 - Radmila Čičković, PhD, Director General - Yearly periodicity - Release is available on the Internet at: www.rzs.rs.ba - E-mail: stat@rzs.rs.ba - **These data can be used provided the source is acknowledged**