

ЖЕЉЕЗНИЧКИ САОБРАЋАЈ, ПОШТАНСКЕ АКТИВНОСТИ И АЕРОДРОМСКЕ УСЛУГЕ

RAILWAY TRANSPORT, POST ACTIVITIES AND AIRPORT SERVICES

Подаци о превезеним путницима и роби у жељезничком саобраћају добијени су на основу Тромјесечног извјештаја жељезничког саобраћаја СЖ/Т-11 који доставља "Жељезнице Републике Српске", А.Д.

У жељезничком саобраћају, у првом тромјесечју 2010. године, обим превезене робе већи је за 72,0% у односу на исти период претходне године, а број остварених тонских километара за 57,9%.

Превоз путника у жељезничком саобраћају мањи је за 9,5% у односу на исти период претходне године, док је број остварених путничких километара мањи за 25,8%.

Подаци о поштанском саобраћају добијени су на основу Тромјесечног извјештаја ППТ промета ППТ/Т-11 које доставља "Предузеће за поштански саобраћај Републике Српске", А.Д.

У првом тромјесечју 2010. године, у односу на исти период прошле године, број писмоносних пошиљки мањи је за 16,6%, број пакетских пошиљки мањи је за 9,7%, а број телеграма за 2,2%.

Подаци о промету на аеродромима Републике Српске добијени су на основу Тромјесечног извјештаја о промету на аеродромима СВ/Т-21 које достављају "Аеродроми Републике Српске".

Број летова домаћих авиона је у првом тромјесечју 2010. године за 11,0% већи у односу на исти период претходне године, а број превезених путника већи је за 1,6%.

Број летова страних авиона је за 4,4% већи у односу на исти период претходне године, а број превезених путника већи је за 23,7%.

Data on transported passengers and goods in the railway transport are compiled on the basis of the Quarterly report SŽ/T-11, and are submitted by the enterprise "Željeznice Republike Srpske", A.D.

In the railway transport, in the 1st quarter of 2010, amount of transported goods, compared to the same period last year, increased for 72%, and performed ton-kilometers for 57.9%.

In the 1st quarter of 2010, number of transported passengers in the railway transport was 9.5% lower compared to the same period last year, while the driven passenger's kilometers were 25.8% lower.

Data on post services are produced on the basis of the Quarterly report PPT/T-11, and are submitted by the enterprise "Preduzeće za poštanski saobraćaj Republike Srpske", A.D.

In the 1st quarter of 2010, volume of post and telecommunication services, compared to the same period last year, was 16.6% lower for letters, and 9.7% lower for parcels. The number of telegrams was 2.2% lower.

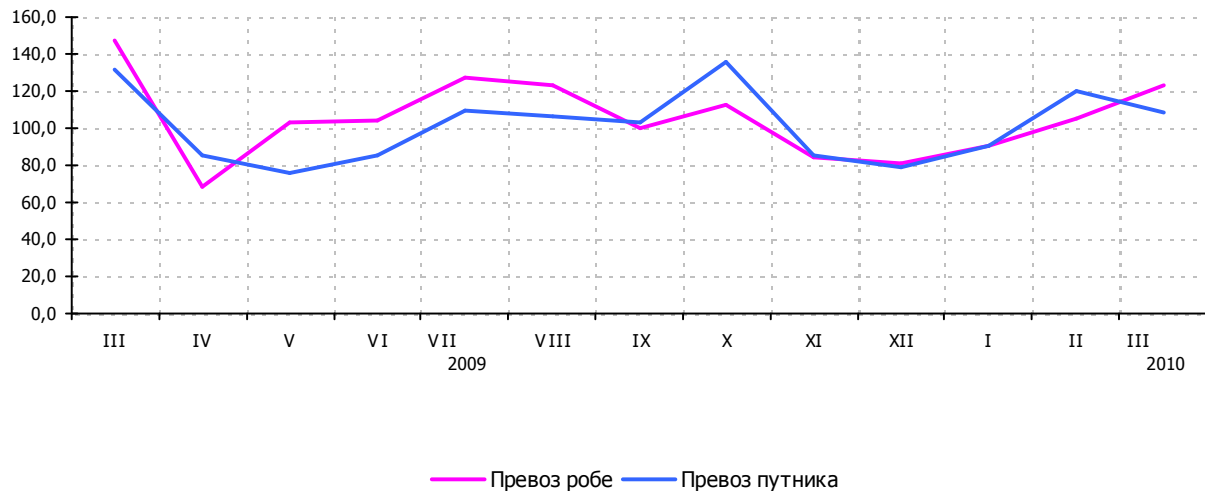
Data on traffic at airports of Republika Srpska are produced on the basis of the Quarterly report SV/T-21, and are submitted by the enterprise "Aerodromi Republike Srpske".

Number of domestic airplanes flights in the 1st quarter of 2010 is 11% higher, compared to the same period last year, while the number of transported passengers is 1.6% higher.

Number of international airplanes flights are 4.4% higher, compared to the same period last year, while number of transported passengers increased for 23.7%.

1. ЖЕЉЕЗНИЧКИ САОБРАЋАЈ
RAILWAY TRANSPORT

	I тромјесечје / 1st quarter у хиљ. / in thous.		Индекси / Indices		
	2009	2010	I тромјесечје 2010 I тромјесечје 2009 <i>1st quarter 2010</i> <i>1st quarter 2009</i>	I тромјесечје 2010* IV тромјесечје 2009 <i>1st quarter 2010</i> <i>4st quarter 2009</i>	
ТЕРЕТНИ САОБРАЋАЈ					<i>GOODS TRANSPORT</i>
Превезено тона робе	642	1 104	172,0	81,8	<i>Tons of goods transported</i>
Тонски километри	49 235	77 728	157,9	72,7	<i>Tons kilometers</i>
ПУТНИЧКИ САОБРАЋАЈ					<i>PASSENGER TRANSPORT</i>
Превезени путници	116	105	90,5	84,7	<i>Passenger transported</i>
Путнички километри	7 619	5 654	74,2	84,0	<i>Realized passenger-kilometers</i>



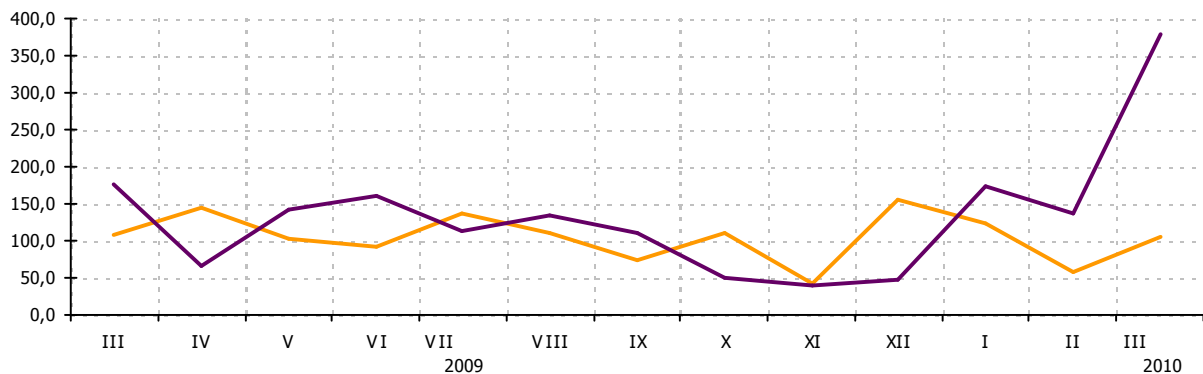
Графикон бр.1 Превоз робе и путника у жељезничком саобраћају
Graph.1. Railway transport of goods and passengers

2. ПОШТАНСКЕ АКТИВНОСТИ
POST ACTIVITIES

	I тромјесечје / 1st quarter		Индекси / Indices		
	2009	2010	I тромјесечје 2010 I тромјесечје 2009 <i>1st quarter 2010</i> <i>1st quarter 2009</i>	I тромјесечје 2010 IV тромјесечје 2009 <i>1st quarter 2010</i> <i>4st quarter 2009</i>	
Писмоносне пошиљке, хиљ.ком.	6 059	5 054	83,4	63,0	<i>Letter mails, in thous. p/st</i>
Пакетне пошиљке, ком.	21 238	19 171	90,3	93,2	<i>Parcel mails, p/st</i>
Телеграми, број	2 356	2 304	97,8	78,0	<i>Telegrams, number</i>

3. АЕРОДРОМСКЕ УСЛУГЕ
AIR SERVICES

	I тромјесечје / 1st quarter		Индекси / Indices		
	2009	2010	I тромјесечје 2010 I тромјесечје 2009 1st quarter 2010 1st quarter 2009	I тромјесечје 2010 IV тромјесечје 2009 1st quarter 2010 4st quarter 2009	
ПРОМЕТ ДОМАЋИХ АВИОНА					DOMESTIC AIRPLANES TRANSPORT
Број летова	182	202	111,0	87,1	Flights
Од тога Република Српска	82	60	73,2	68,2	Of which the Republika Srpska
Број путника	826	839	101,6	87,6	Number of passengers
Од тога Република Српска	124	88	71,0	88,9	Of which the Republika Srpska
ПРОМЕТ СТРАНИХ АВИОНА					INTERNATIONAL AIRPLANES TRANSPORT
Број летова	136	142	104,4	91,0	Flights
Број путника	468	579	123,7	159,5	Number of passengers



— Домаћи авиони — Страни авиони

Графикон бр.2 Промет путника на аеродромима Републике Српске
Graph.2. Passengers at airports of Republika Srpska

Саопштење припремила: Тања Мирнић

Издаје и штампа Републички завод за статистику, Република Српска, Бања Лука, Вељка Млађеновића 12д - Тел. +387 51 332 700 – Др Радмила Чичковић, директор - Тираж 10 - Излази годишње - Саопштење је објављено и на Интернету на адреси: www.rzs.rs.ba - E-mail: stat@rzs.rs.ba - Приликом коришћења података обавезно навести извор

Prepared by: Tanja Mirnić

Edited, published and printed by Republika Srpska Institute of Statistics, Banja Luka, Veljka Mladenovića 12d - Tel. +387 51 332 700 - Dr Radmila Čičković, Director General - Total print run copies 10 - Yearly periodicity - Release is available on the Internet at: www.rzs.rs.ba - E-mail: stat@rzs.rs.ba - These data can be used provided the source is acknowledged