



ДРУМСКИ И ЖЕЉЕЗНИЧКИ ПРЕВОЗ ПУТНИКА И РОБЕ И АЕРОДРОМСКЕ УСЛУГЕ ROAD AND RAILWAY PASSENGERS AND GOODS TRANSPORT AND AIRPORT SERVICES

Количина робе превезене у трећем тромјесечју 2024. године у односу на исти период претходне године мања је за 33,7%. У истом периоду, пређени пут теретних возила мањи је за 0,6%, а обим рада, исказан у тонским километрима, мањи је за 13,0%.

Број превезених путника у друмском саобраћају већи је за 25,8% у односу на исти период претходне године. Пређени километри аутобуса мањи су за 7,0%, као и обим рада исказан у путничким километрима за 27,4%.

У градско-приградском саобраћају, у периоду јул-септембар 2024. године, у односу на исти период претходне године, укупни пређени пут аутобуса мањи је за 2,5%, а број превезених путника мањи је за 9,5%.

У жељезничком саобраћају, у трећем тромјесечју 2024. године, обим превезене робе мањи је за 17,5% у односу на исти период претходне године, а обим рада, мјерен оствареним тонским километрима, мањи је за 24,5%. Број превезених путника у жељезничком саобраћају мањи је за 18,2%, а број остварених путничких километара мањи је за 21,9% у односу на треће тромјесечје 2023. године.

Промет на аеродромима Републике Српске у трећем тромјесечју 2024. године биљежи пад у односу на исти период претходне године. Број летова страних авиона мањи је за 13,9%, док је број летова домаћих авиона дупло већи. Број превезених путника страним авионима у односу на исти период претходне године мањи је за 17,4%.

Подаци о превозу робе и путника прикупљају се Тромјесечним извјештајем о друмском превозу робе и путничком и градском саобраћају (СА/Т-11) од предузећа која се баве превозом робе и путника у унутрашњем и међународном превозу.

Није обухваћен превоз робе и путника који предузећа, својим превозним средствима, обављају за сопствене потребе.

Подаци о превезеним путницима и роби у жељезничком саобраћају добијени су на основу Тромјесечног извјештаја жељезничког саобраћаја (СЖ/Т-11) који доставља "Жељезнице Републике Српске", а.д.

Подаци о промету на аеродромима Републике Српске добијени су на основу Тромјесечног извјештаја о промету на аеродромима (СВ/Т-21) које доставља "Аеродроми Републике Српске".

Amount of transported goods in the third quarter of 2024, compared to the same period of the previous year, decreased by 33.7%. During the same period, kilometres covered by freight road vehicles were 0.6% lower, while amount of work measured by tonne kilometres was 13.0% lower.

Within the road passenger transport activities, number of transported passengers was 25.8% higher compared to the same period of the previous year. Bus kilometres covered were 7.0% lower and amount of work measured by passenger kilometres was 27.4% lower.

In municipal transport, in the period July-September 2024, compared to the same period of the previous year, bus-kilometres covered were 2.5% lower, while number of passengers carried was 9.5% lower.

In railway transport, in the third quarter of 2024, amount of transported goods was 17.5% lower in comparison with the same period of the previous year, while amount of work, measured by tonne kilometres, decreased by 24.5%. Number of transported passengers in railway transport was 18.2% lower, while realised passenger kilometres were 21.9% lower, compared to the third quarter of 2023.

A decrease was recorded in traffic at airports of Republika Srpska in the third quarter of 2024 in comparison with the same period of the previous year. Number of international aircraft flights was 13.9% lower, while number of domestic aircraft flights was two times higher. Number of passengers transported by international aircrafts recorded a decrease in comparison with the same period of the previous year, being 17.4% lower.

Goods and passenger transport data were obtained through the Quarterly report on goods transport and road and municipal passenger transport (SA/T-11), submitted by enterprises performing transport of goods and passengers in domestic and international transport.

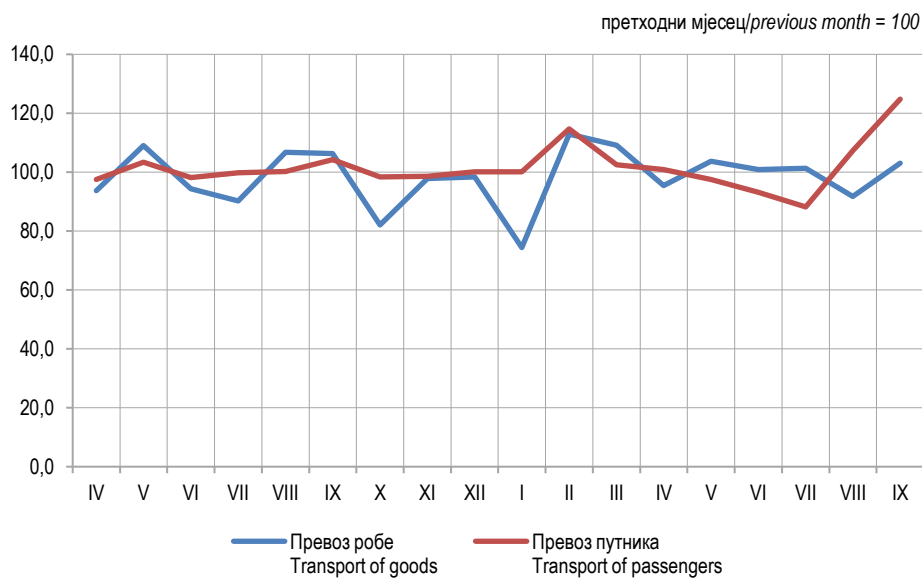
Transport of goods and passengers performed by enterprises for their own needs using their own vehicles is not included.

Data on transported passengers and goods in railway transport were obtained through the Quarterly report on railway transport (SŽ/T-11) submitted by the enterprise "Željeznice Republike Srpske", JSC.

Data on traffic at airports of Republika Srpska were obtained through the Quarterly report on traffic at airports (SV/T-21), submitted by the enterprise "Aerodromi Republike Srpske".

1. ДРУМСКИ И ГРАДСКИ САОБРАЋАЈ
ROAD AND MUNICIPAL TRANSPORT

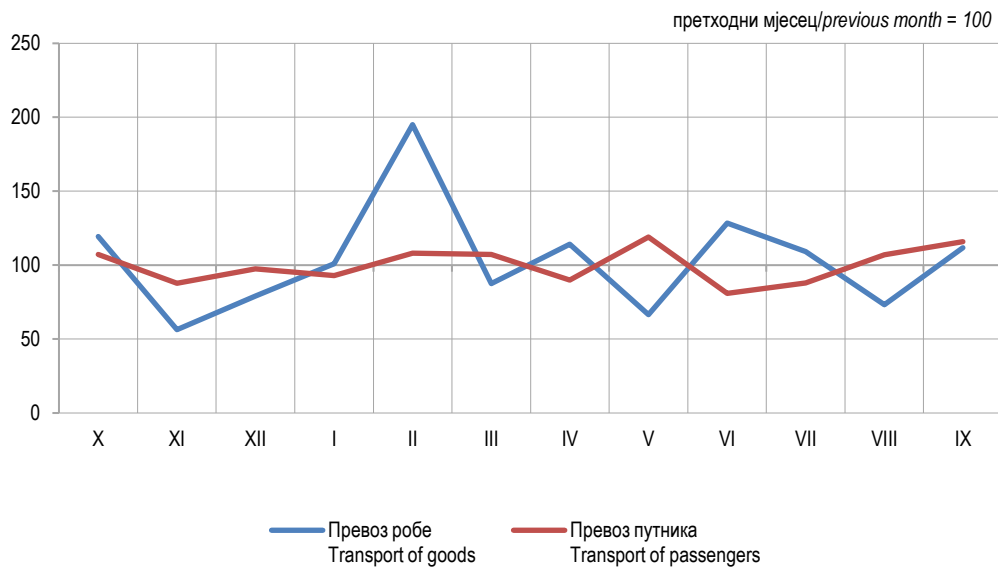
	Индекси Indices			
	III 2024 III 2023	III 2024 II 2024	I-III 2024 I-III 2023	
ПРЕВОЗ РОБЕ				GOODS TRANSPORT
Пређени километри	99,4	96,5	96,5	Kilometres covered
Превезено тона робе	66,3	98,3	59,0	Tonnes of goods transported
Тонски километри	87,0	88,0	84,1	Tonne kilometres
ДРУМСКИ ПРЕВОЗ ПУТНИКА				PASSENGER TRANSPORT
Пређени километри аутобуса	93,0	100,6	98,2	Bus kilometres covered
Превезени путници	125,8	126,3	118,5	Passengers transported
Путнички километри	72,4	104,7	87,0	Realised passenger-kilometres
ГРАДСКО-ПРИГРАДСКИ ПРЕВОЗ ПУТНИКА				URBAN-SUBURBAN PASSENGER TRANSPORT
Пређени километри аутобуса	97,5	93,1	99,0	Bus kilometres covered
Превезени путници	90,5	85,7	99,4	Passengers transported



Графикон 1. Мјесечни индекси превоза робе и путника у друмском саобраћају, 2024.
Graph 1. Monthly indices of road transport of goods and passengers, 2024

2. ЖЕЉЕЗНИЧКИ САОБРАЋАЈ
RAILWAY TRANSPORT

	Индекси Indices			
	III 2024 III 2023	III 2024 II 2024	I-III 2024 I-III 2023	
ТЕРЕТНИ САОБРАЋАЈ				GOODS TRANSPORT
Превезено тона робе	82,5	96,5	84,2	Tonnes of goods transported
Тонски километри	75,5	94,5	76,4	Tonne kilometres
ПУТНИЧКИ САОБРАЋАЈ				PASSENGER TRANSPORT
Превезени путници	81,8	90,0	89,2	Passengers transported
Путнички километри	78,1	88,9	88,1	Realised passenger-kilometres

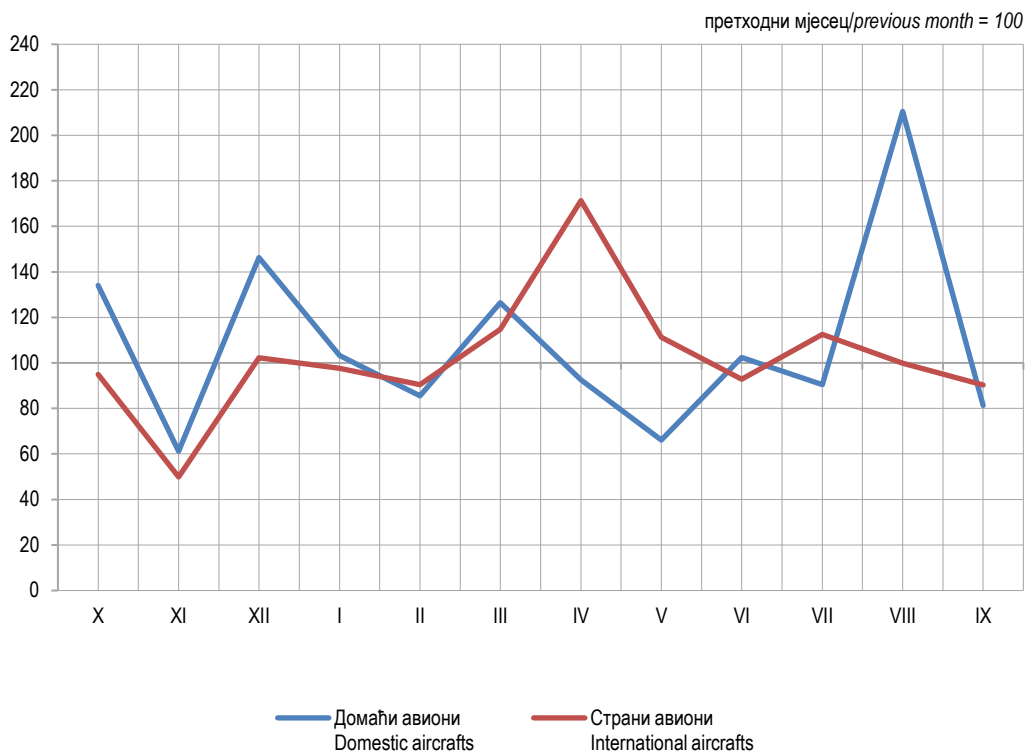


Графикон 2. Мјесечни индекси превоза робе и путника у жељезничком саобраћају, 2024.
Graph 2. Monthly indices of railway transport of goods and passengers, 2024

3. АЕРОДРОМСКЕ УСЛУГЕ, ПРОМЕТ АВИОНА¹⁾
AIRPORT SERVICES, AIRCRAFTS TRAFFIC¹⁾

	Индекси Indices			
	III 2024 III 2023	III 2024 II 2024	I-III 2024 I-III 2023	
ПРОМЕТ ДОМАЋИХ АВИОНА	218,9	146,8	155,3	TRAFFIC OF DOMESTIC AIRCRAFTS
Број летова	174,3	126,2	141,3	Flights
Број путника				Number of passengers
ПРОМЕТ СТРАНИХ АВИОНА				TRAFFIC OF INTERNATIONAL AIRCRAFTS
Број летова	86,1	113,5	83,2	Flights
Број путника	82,6	107,1	78,5	Number of passengers

¹⁾Промет домаћих авиона обухвата ванредне летове авиона Владе Републике Српске. Промет страних авиона обухвата летове авиона у власништву приватних компанија.
Traffic of domestic aircrafts covers exceptional flights of aircrafts owned by the Government of Republika Srpska. Traffic of foreign aircrafts covers flights of aircrafts owned by private companies.



Графикон 3. Мјесечни индекси промета путника на аеродромима Републике Српске, 2024.
Graph 3. Monthly indices of passenger traffic at airports of Republika Srpska, 2024

Припрема саопштења: Тања Бошњак и Јелена Кљajiћ
e-mail: tanja.bosnjak@rzs.rs.ba, jelena.kljajic@rzs.rs.ba

Издаје Републички завод за статистику, Република Српска, Бања Лука, Владике Платона бб – Тел. +387 51 332 700 – Директор Дарко Милуновић, главни уредник – Излази тромјесечно – Саопштење је објављено на Интернету на адреси: www.rzs.rs.ba – E-mail: stat@rzs.rs.ba – Приликом коришћења података обавезно навести извор

Prepared by: Tanja Bošnjak and Jelena Kljajić
e-mail: tanja.bosnjak@rzs.rs.ba, jelena.kljajic@rzs.rs.ba

Published by Republika Srpska Institute of Statistics, Banja Luka, Vladike Platona bb – Tel. +387 51 332 700 – Director Darko Milunović, Editor in chief – Quarterly periodicity – Release is available on the Internet at: www.rzs.rs.ba – E-mail: stat@rzs.rs.ba – These data can be used provided the source is acknowledged