



ПРОСЈЕЧНЕ ПЛАТЕ ЗАПОСЛЕНИХ AVERAGE WAGES OF EMPLOYEES

Просјечна нето плата исплаћена у октобру 2013. године износи 808 КМ и мања је номинално за 0,6% а реално за 1,4% у односу на претходни мјесец. У односу на исти мјесец прошле године, просјечна нето плата номинално је мања за 1,2% а реално већа за 0,1%. Просјечна бруто плата исплаћена у октобру 2013. године износи 1 334 КМ.

Просјечне плате израчунавају се тако што се укупно исплаћена маса плата у мјесецу дијели са бројем запослених на које се односе извршене исплате. Подаци су добијени на основу Мјесечног извјештаја о запосленима и платама запослених (РАД-1).

Плате запослених обухватају исплате за рад у пуном, краћем од пуног и дужем од пуног радног времена, и накнаде плата за неизвршене а плаћене часове рада као што су годишњи одмор, државни празници и нерадни дани утврђени законом, плаћено одсуство, одсуство за стручно усавршавање, застоји у раду без кривице запослених и боловање које иде на терет послодавца.

Од јануара 2013. године, статистички подаци о платама прате се, обрађују и исказују према Класификацији дјелатности КДБиХ 2010 која садржајно и структурно у потпуности одговара ЕУ Статистичкој класификацији дјелатности NACE Rev 2.

Average net wage paid in October 2013 was 808 KM and it was nominally 0.6% and really 1.4% lower when compared with the previous month. Compared to October 2012, average net wage was nominally 1.2% lower and really 0.1% higher. Average gross wage paid in October 2013 was 1 334 KM.

Average wages represent a quotient between total paid wages and number of employees paid in the referent month. Data were obtained through the Monthly report on employees and their wages (RAD-1).

Wages of employees cover salaries for work in full time, part time and overtime work, payments from business entity resources for paid but not worked hours, such as annual leave, national holidays and days off as prescribed by law, paid leave, paid leave for vocational training, work interruptions without employees' fault and sick-leave paid by employer.

Since January 2013, data on average wages have been collected, edited and published by section of activities in accordance with the Classification of Economic Activities KD BiH 2010, which is in its content and structure completely harmonised with the EU Classification of Economic Activities NACE Rev 2.

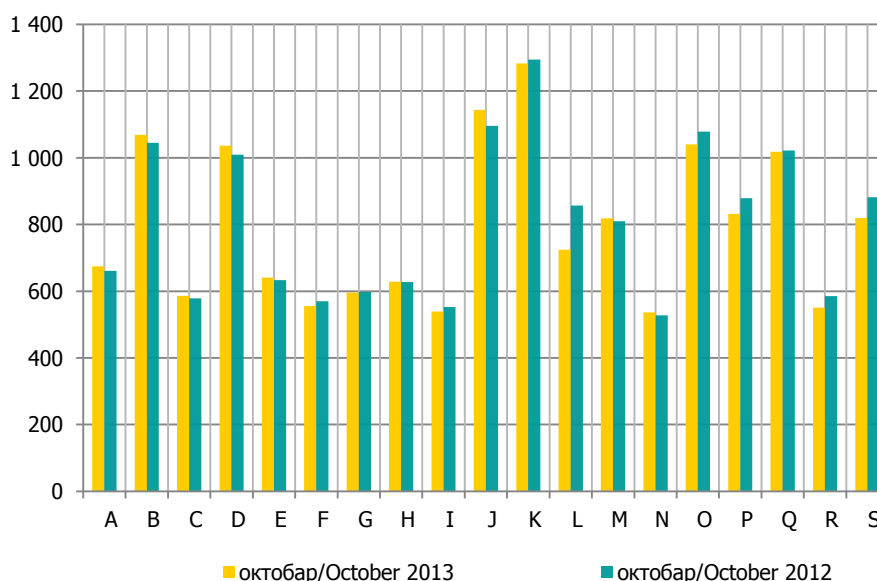
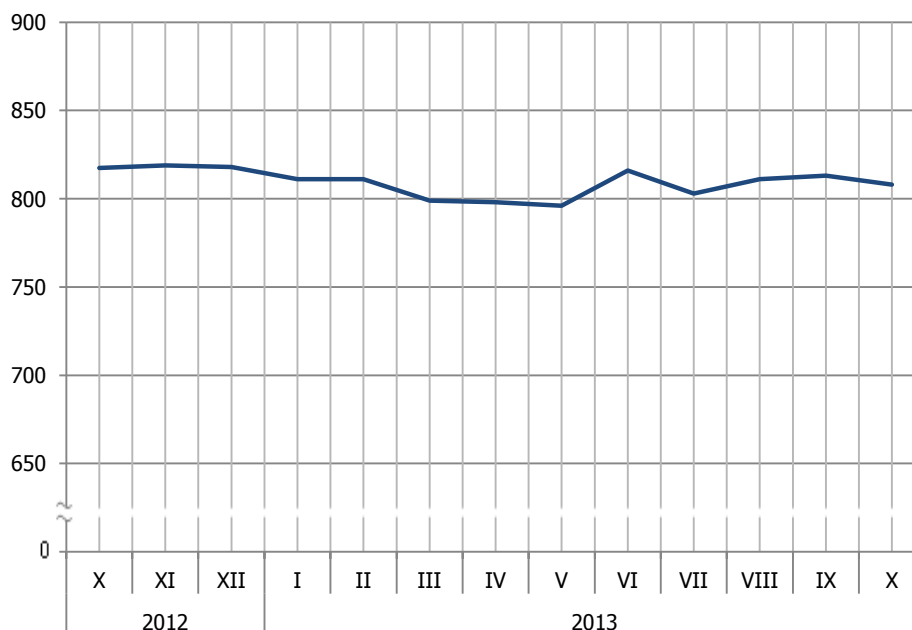


График 1. Просјечне нето плате
Graph 1. Average net wages

1. ПРОСЈЕЧНЕ ПЛАТЕ ЗАПОСЛЕНИХ ПО ПОДРУЧЈИМА
AVERAGE WAGES BY SECTION

KM

Подручја	Бруто <i>Gross</i>			Нето <i>Net</i>			Sections
	IX	X	I-X	IX	X	I-X	
УКУПНО	1 340	1 334	1 330	813	808	807	TOTAL
A Пољопривреда, шумарство и риболов	1 104	1 123	1 070	668	674	644	A Agriculture, forestry and fishing
B Вађење руда и камена	1 727	1 766	1 714	1 048	1 069	1 042	B Mining and quarrying
C Прерађивачка индустрија	919	924	923	583	586	585	C Manufacturing
D Производња и снабдијевање електричном енергијом, гасом, паром и климатизација	1 724	1 728	1 730	1 035	1 036	1 039	D Electricity, gas, steam and air - conditioning production and supply
E Снабдијевање водом; канализација, управљање отпадом и дјелатности санације (ремедијације) животне средине	1 083	1 057	1 047	659	641	636	E Water supply; sewerage, waste management and remediation activities
F Грађевинарство	891	913	909	540	555	551	F Construction
G Трговина на велико и на мало, поправка моторних возила и мотоцикала	1 010	985	996	614	596	603	G Wholesale and retail trade; repair of motor vehicles and motorcycles
H Саобраћај и складиштење	1 001	1 036	1 019	607	628	619	H Transport and storage
I Дјелатности пружања смјештаја, припреме и послуживања хране, хотелијерство и угоститељство	874	890	883	530	539	534	I Accommodation and food service activities
J Информације и комуникације	1 841	1 896	1 832	1 111	1 144	1 105	J Information and communication
K Финансијске дјелатности и дјелатности осигурања	2 096	2 123	2 134	1 268	1 283	1 289	K Financial and insurance activities
L Пословање некретнинама	1 308	1 188	1 167	791	724	709	L Real estate activities
M Стручне, научне и техничке дјелатности	1 246	1 363	1 290	748	818	775	M Professional, scientific and technical activities
N Административне и помоћне услужне дјелатности	900	888	892	544	536	541	N Administrative and support service activities
O Јавна управа и одбрана; обавезно социјално осигурање	1 749	1 750	1 719	1 041	1 040	1 023	O Public administration and defence; compulsory social security
P Образовање	1 414	1 383	1 358	852	832	818	P Education
Q Дјелатности здравствене заштите и социјалног рада	1 719	1 686	1 715	1 041	1 018	1 039	Q Human health and social work activities
R Умјетност, забава и рекреација	920	913	916	556	551	552	R Arts, entertainment and recreation
S Остале услужне дјелатности	1 357	1 357	1 330	820	819	803	S Other service activities



Графикон 2. Просјечне нето плате запослених по мјесецима
Graph 2. Average net wages by month

2. НОМИНАЛНИ И РЕАЛНИ ИНДЕКСИ НЕТО ПЛАТА
NOMINAL AND REAL INDICES OF NET WAGES

Подручја	X 2013 IX 2013	X 2013 X 2012	X 2013 Ø 2012	X 2013 IX 2013	X 2013 X 2012	X 2013 Ø 2012	Sections
	Номинални/ <i>Nominal</i>			Реални/ <i>Real</i>			
УКУПНО	99,4	98,8	98,8	98,6	100,1	99,2	<i>TOTAL</i>
A Пољопривреда, шумарство и риболов	100,9	102,0	104,5	100,1	103,3	104,9	<i>A Agriculture, forestry and fishing</i>
B Вађење руда и камена	102,1	102,4	105,4	101,3	103,7	105,8	<i>B Mining and quarrying</i>
C Прерађивачка индустрија	100,5	101,4	101,2	99,7	102,7	101,7	<i>C Manufacturing</i>
D Производња и снабдијевање електричном енергијом, гасом, паром и климатизација	100,1	102,7	101,9	99,3	104,1	102,3	<i>D Electricity, gas, steam and air - conditioning production and supply</i>
E Снабдијевање водом; канализација, управљање отпадом и дјелатности санације (ремедијације) животне средине	97,2	101,2	101,5	96,4	102,5	101,9	<i>E Water supply; sewerage, waste management and remediation activities</i>
F Грађевинарство	102,7	97,3	96,0	101,9	98,5	96,4	<i>F Construction</i>
G Трговина на велико и на мало, поправка моторних возила и мотоцикала	97,2	99,7	99,3	96,4	101,0	99,7	<i>G Wholesale and retail trade; repair of motor vehicles and motorcycles</i>
H Саобраћај и складиштење	103,5	100,2	100,7	102,7	101,5	101,1	<i>H Transport and storage</i>
I Дјелатности пружања смјештаја, припреме и послуживања хране, хотелијерство и угоститељство	101,6	97,4	98,7	100,8	98,7	99,1	<i>I Accommodation and food service activities</i>
J Информације и комуникације	103,0	104,4	107,1	102,1	105,8	107,5	<i>J Information and communication</i>
K Финансијске дјелатности и дјелатности осигурања	101,2	99,0	100,2	100,4	100,3	100,6	<i>K Financial and insurance activities</i>
L Пословање некретнинама	91,5	84,5	92,4	90,8	85,6	92,7	<i>L Real estate activities</i>
M Стручне, научне и техничке дјелатности	109,3	101,0	99,3	108,4	102,4	99,7	<i>M Professional, scientific and technical activities</i>
N Административне и помоћне услужне дјелатности	98,5	101,7	100,9	97,8	103,0	101,3	<i>N Administrative and support service activities</i>
O Јавна управа и одбрана; обавезно социјално осигурање	99,9	96,4	96,2	99,2	97,7	96,6	<i>O Public administration and defence; compulsory social security</i>
P Образовање	97,7	94,7	95,0	96,9	95,9	95,4	<i>P Education</i>
Q Дјелатности здравствене заштите и социјалног рада	97,8	99,6	97,4	97,0	100,9	97,8	<i>Q Human health and social work activities</i>
R Умјетност, забава и рекреација	99,2	94,2	94,2	98,4	95,5	94,5	<i>R Arts, entertainment and recreation</i>
S Остале услужне дјелатности	100,0	93,0	98,9	99,2	94,2	99,3	<i>S Other service activities</i>

Саопштење припремио: Владимир Копривица
e-mail: vladimir.koprivica@rzs.rs.ba

Prepared by: Vladimir Koprivica
e-mail: vladimir.koprivica@rzs.rs.ba

Издаје Републички завод за статистику, Република Српска, Бања Лука, Вељка Млађеновића 12д – Тел. +387 51 332 700 – Др Радмила Чичковић, в. д. директора – Излази мјесечно – Саопштење је објављено на Интернету на адреси: www.rzs.rs.ba – E-mail: stat@rzs.rs.ba – **Приликом коришћења података обавезно навести извор**

Published by Republika Srpska Institute of Statistics, Banja Luka, Veljka Mladenovića 12d – Tel. +387 51 332 700 – Radmila Čičković, PhD, Acting Director General – Monthly periodicity – Release is available on the Internet at: www.rzs.rs.ba – E-mail: stat@rzs.rs.ba – **These data can be used provided the source is acknowledged**