



ПРОСЈЕЧНЕ ПЛАТЕ ЗАПОСЛЕНИХ AVERAGE WAGES OF EMPLOYEES

Просјечна нето плата исплаћена у мају 2013. године износи 796 КМ и мања је номинално за 0,2% а реално за 0,1% у односу на претходни мјесец. У односу на исти мјесец прошле године, просјечна нето плата номинално је мања за 3,6% а реално за 3,9%. Просјечна бруто плата исплаћена у мају 2013 износи 1 314 КМ.

Просјечне плате израчунавају се тако што се укупно исплаћена маса плата у мјесецу дијели са бројем запослених на које се односе извршене исплате. Подаци су добијени на основу Мјесечног извјештаја о запосленима и платама запослених (РАД-1).

Плате запослених обухватају исплате за рад у пуном, краћем од пуног и дужем од пуног радног времена, и накнаде плата за неизвршене а плаћене часове рада као што су годишњи одмор, државни празници и нерадни дани утврђени законом, плаћено одсуство, одсуство за стручно усавршавање, застоји у раду без кривице запослених и боловање које иде на терет послодавца.

Од јануара 2013. године, статистички подаци о платама прате се, обрађују и исказују према Класификацији дјелатности КДБиХ 2010 која садржајно и структурно у потпуности одговара ЕУ класификацији NACE Rev.2.

Average net wage paid in May 2013 was 796 KM and it was lower nominally 0.2% and really 0.1% when compared with the previous month. Compared to May 2012, average net wage was lower nominally 3.6% and really 3.9%. Average gross wage paid in May 2013 was 1 314 KM.

Average wages represent a quotient between total paid wages and number of employees paid in the referent month. Data were obtained through the Monthly report on employees and their wages (RAD-1).

Wages of employees cover salaries for work in full time, part time and overtime work, payments from business entity resources for paid but not worked hours, such as annual leave, national holidays and days off as prescribed by law, paid leave, paid leave for vocational training, work interruptions without employees' fault and sick-leave paid by employer.

Since January 2013, data on average wages have been collected, edited and published by section of activities in accordance with the Classification of Activities KD BiH 2010, which is in its content and structure completely harmonised with EU Classification NACE Rev.2.

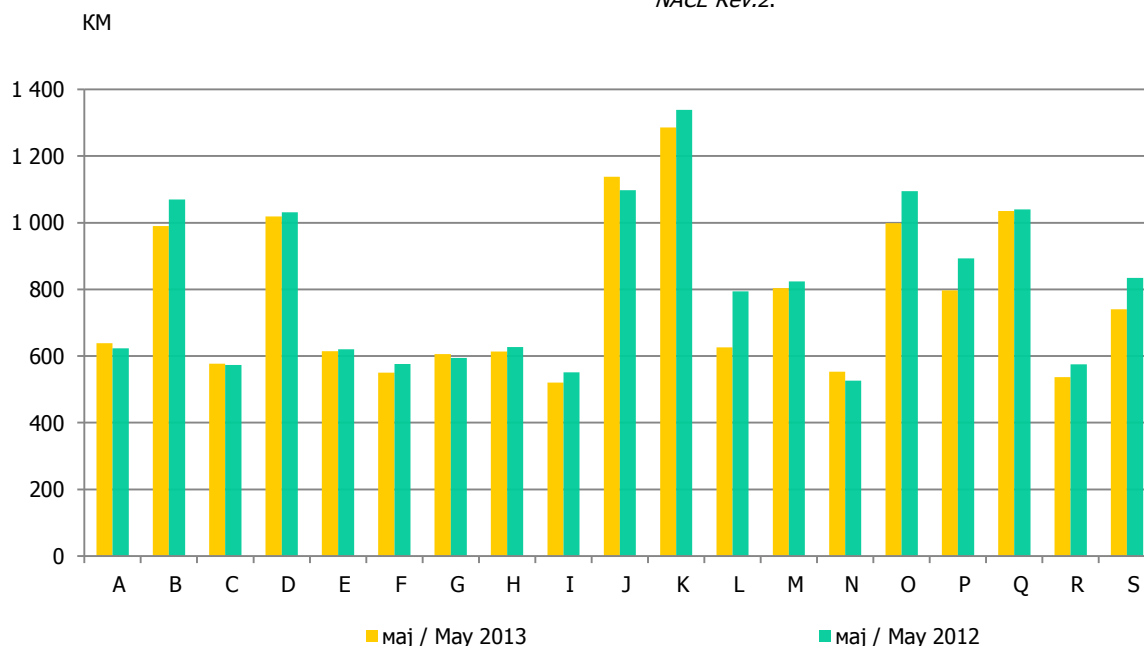
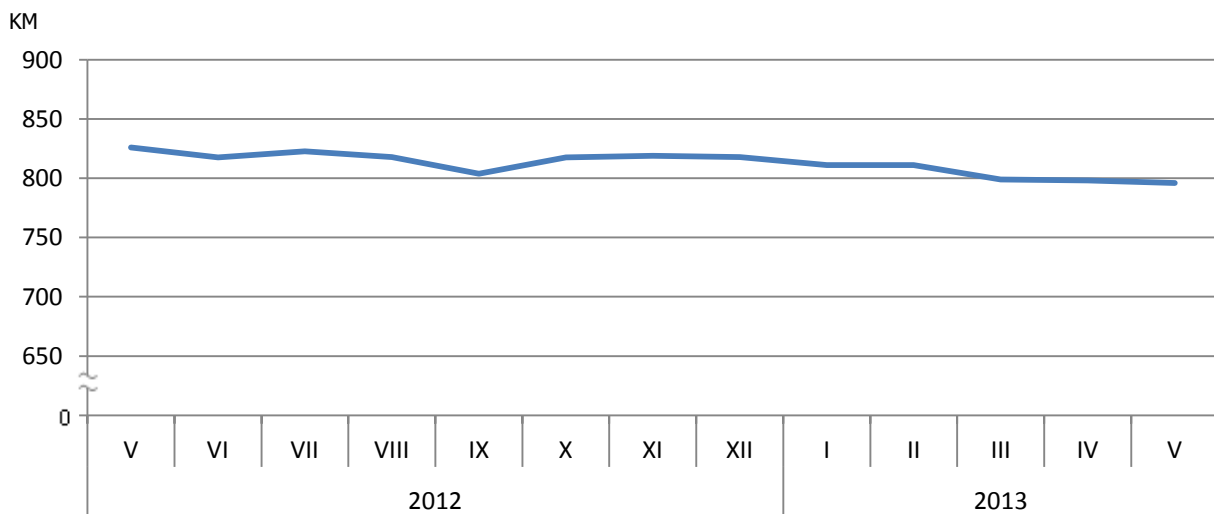


График 1. Просјечне нето плате
Graph 1. Average net wages

1. ПРОСЈЕЧНЕ ПЛАТЕ ЗАПОСЛЕНИХ ПО ПОДРУЧЈИМА
AVERAGE WAGES BY SECTION

КМ

Подручја	Бруто <i>Gross</i>			Нето <i>Net</i>			Sections
	IV	V	I-V	IV	V	I-V	
УКУПНО	1 316	1 314	1 325	798	796	803	TOTAL
A Пољопривреда, шумарство и риболов	1 072	1 061	1 054	647	639	635	A Agriculture, forestry and fishing
B Вађење руда и камена	1 675	1 636	1 681	1 015	990	1 019	B Mining and quarrying
C Прерађивачка индустрија	919	907	916	582	577	581	C Manufacturing
D Производња и снабдијевање електричном енергијом, гасом, паром и климатизација	1 722	1 701	1 725	1 032	1 019	1 034	D Electricity, gas, steam and air - conditioning production and supply
E Снабдијевање водом; канализација, управљање отпадом и дјелатности санације (ремедијације) животне средине	1 030	1 012	1 025	626	615	623	E Water supply; sewerage, waste management and remediation activities
F Грађевинарство	896	907	917	542	550	555	F Construction
G Трговина на велико и на мало, поправка моторних возила и мотоцикала	982	999	985	591	606	596	G Wholesale and retail trade; repair of motor vehicles and motorcycles
H Саобраћај и складиштење	1 004	1 016	1 021	608	614	622	H Transport and storage
I Дјелатности пружања смјештаја, припреме и послуживања хране, хотелијерство и угоститељство	885	858	883	536	520	533	I Accommodation and food service activities
J Информације и комуникације	1 849	1 886	1 797	1 116	1 138	1 084	J Information and communication
K Финансијске дјелатности и дјелатности осигурања	2 110	2 130	2 126	1 274	1 286	1 283	K Financial and insurance activities
L Пословање некретнинама	1 196	1 034	1 130	724	626	684	L Real estate activities
M Стручне, научне и техничке дјелатности	1 280	1 341	1 325	769	804	795	M Professional, scientific and technical activities
N Административне и помоћне услужне дјелатности	892	914	895	539	553	542	N Administrative and support service activities
O Јавна управа и одбрана; обавезно социјално осигурање	1 680	1 682	1 714	1 001	999	1 019	O Public administration and defence; compulsory social security
P Образовање	1 320	1 323	1 353	795	797	815	P Education
Q Дјелатности здравствене заштите и социјалног рада	1 692	1 710	1 711	1 026	1 035	1 037	Q Human health and social work activities
R Умјетност, забава и рекреација	933	891	928	563	537	564	R Arts, entertainment and recreation
S Остале услужне дјелатности	1 314	1 226	1 277	793	740	771	S Other service activities



Графикон 2. Просјечне нето плате запослених по мјесецима
Graph 2. Average net wages by month

2. НОМИНАЛНИ И РЕАЛНИ ИНДЕКСИ НЕТО ПЛАТА
NOMINAL AND REAL INDICES OF NET WAGES

Подручја	$\frac{V\ 2013}{IV\ 2013}$	$\frac{V\ 2013}{V\ 2012}$	$\frac{V\ 2013}{\emptyset\ 2012}$	$\frac{V\ 2013}{IV\ 2013}$	$\frac{V\ 2013}{V\ 2012}$	$\frac{V\ 2013}{\emptyset\ 2012}$	Sections
	Номинални/ <i>Nominal</i>			Реални/ <i>Real</i>			
УКУПНО	99,8	96,4	97,4	99,9	96,1	97,2	TOTAL
A Пољопривреда, шумарство и риболов	98,8	102,5	99,1	98,9	102,2	98,9	A Agriculture, forestry and fishing
B Вађење руда и камена	97,5	92,5	97,5	97,6	92,2	97,4	B Mining and quarrying
C Прерађивачка индустрија	99,1	100,7	99,7	99,2	100,4	99,5	C Manufacturing
D Производња и снабдијевање електричном енергијом, гасом, паром и климатизација	98,7	98,9	100,2	98,8	98,6	100,0	D Electricity, gas, steam and air - conditioning production and supply
E Снабдијевање водом; канализација, управљање отпадом и дјелатности санације (ремедијације) животне средине	98,3	99,2	97,4	98,4	98,9	97,3	E Water supply; sewerage, waste management and remediation activities
F Грађевинарство	101,4	95,5	95,2	101,5	95,2	95,0	F Construction
G Трговина на велико и на мало, поправка моторних возила и мотоцикала	102,6	102,0	100,9	102,7	101,7	100,7	G Wholesale and retail trade; repair of motor vehicles and motorcycles
H Саобраћај и складиштење	101,0	97,8	98,3	101,1	97,6	98,1	H Transport and storage
I Дјелатности пружања смјештаја, припреме и послуживања хране, хотелијерство и угоститељство	97,0	94,2	95,2	97,1	93,9	95,0	I Accommodation and food service activities
J Информације и комуникације	102,0	103,6	106,5	102,1	103,3	106,3	J Information and communication
K Финансијске дјелатности и дјелатности осигурања	100,9	96,1	100,5	101,0	95,8	100,3	K Financial and insurance activities
L Пословање некретнинама	86,5	78,9	79,9	86,6	78,6	79,7	L Real estate activities
M Стручне, научне и техничке дјелатности	104,6	97,6	97,6	104,7	97,3	97,4	M Professional, scientific and technical activities
N Административне и помоћне услужне дјелатности	102,6	105,1	103,9	102,7	104,8	103,7	N Administrative and support service activities
O Јавна управа и одбрана; обавезно социјално осигурање	99,8	91,3	92,4	99,9	91,0	92,2	O Public administration and defence; compulsory social security
P Образовање	100,3	89,2	91,0	100,4	88,9	90,8	P Education
Q Дјелатности здравствене заштите и социјалног рада	100,9	99,5	99,0	101,0	99,2	98,8	Q Human health and social work activities
R Умјетност, забава и рекреација	95,4	93,5	91,8	95,5	93,2	91,6	R Arts, entertainment and recreation
S Остале услужне дјелатности	93,3	88,7	89,3	93,4	88,4	89,1	S Other service activities

Саопштење припремио: Владимир Копривица
e-mail: vladimir.koprivica@rzs.rs.ba

Prepared by: Vladimir Koprivica
e-mail: vladimir.koprivica@rzs.rs.ba

Издаје Републички завод за статистику, Република Српска, Бања Лука, Вељка Млађеновића 12д – Тел. +387 51 332 700 – Др Радмила Чичковић, директор – Излази мјесечно – Саопштење је објављено на Интернету на адреси: www.rzs.rs.ba – E-mail: stat@rzs.rs.ba – Приликом коришћења података обавезно навести извор

Published by Republika Srpska Institute of Statistics, Banja Luka, Veljka Mladenovića 12d – Tel. +387 51 332 700 – Radmila Čičković, PhD, Director General – Monthly periodicity – Release is available on the Internet at: www.rzs.rs.ba – E-mail: stat@rzs.rs.ba – These data can be used provided the source is acknowledged