



## ИНДЕКСИ ЦИЈЕНА У ПОЉОПРИВРЕДИ AGRICULTURAL PRICE INDICES

Продајне цијене пољопривредних производа у четвртм тромјесечју 2015. године у односу на просјек продајних цијена из 2010. године више су за 3,8%, а у односу на четврто тромјесечје 2014. године ниже су за 0,8%.

Набавне цијене средстава која се користе у пољопривредној производњи у четвртм тромјесечју 2015. године у односу на просјек набавних цијена из 2010. године више су за 12,1%, а у односу на четврто тромјесечје 2014. године ниже су за 0,5%.

Индекс продајних цијена пољопривредних производа показује динамику кретања цијена пољопривредних производа и обухвата производе биљне и сточарске производње.

Индекс набавних цијена средстава која се користе у пољопривредној производњи показује кретање цијена средстава за текућу потрошњу у пољопривреди (инпут 1) и средстава намијењених за инвестиције у пољопривреди (инпут 2).

Индекси продајних цијена пољопривредних производа израчунати су на основу цијена које се прикупљају путем Тромјесечних извјештаја о откупу и реализацији производа пољопривреде и рибарства (TRG-31 и TRG-33), те Мјесечног извјештаја о промету пољопривредних производа на зеленим пијацама (TRG-13).

Набавне цијене средстава за текућу потрошњу у пољопривреди (инпут 1) и набавне цијене средстава намијењених за инвестиције у пољопривреди (инпут 2) прикупљају се путем Мјесечног извјештаја о цијенама средстава која се користе у пољопривредној производњи.

Индекси цијена у пољопривреди израчунавају се помоћу Laspeyres-ове формуле, а базна година за њихово израчунавање је 2010. година. Пондери који се користе приликом израчунавања индекса цијена заснивају се на показатељима из економских рачуна за пољопривреду, а представљају значај појединачног пољопривредног производа у укупној продаји пољопривредних производа на тржишту.

Selling prices of agricultural products in the fourth quarter of 2015, compared to the average selling prices in 2010, increased by 3.8%, while compared to the fourth quarter of 2014 they decreased by 0.8%.

Purchase prices of input in the fourth quarter of 2015, compared to the average purchase prices in 2010, increased by 12.1%, while compared to the fourth quarter of 2014, they decreased by 0.5%.

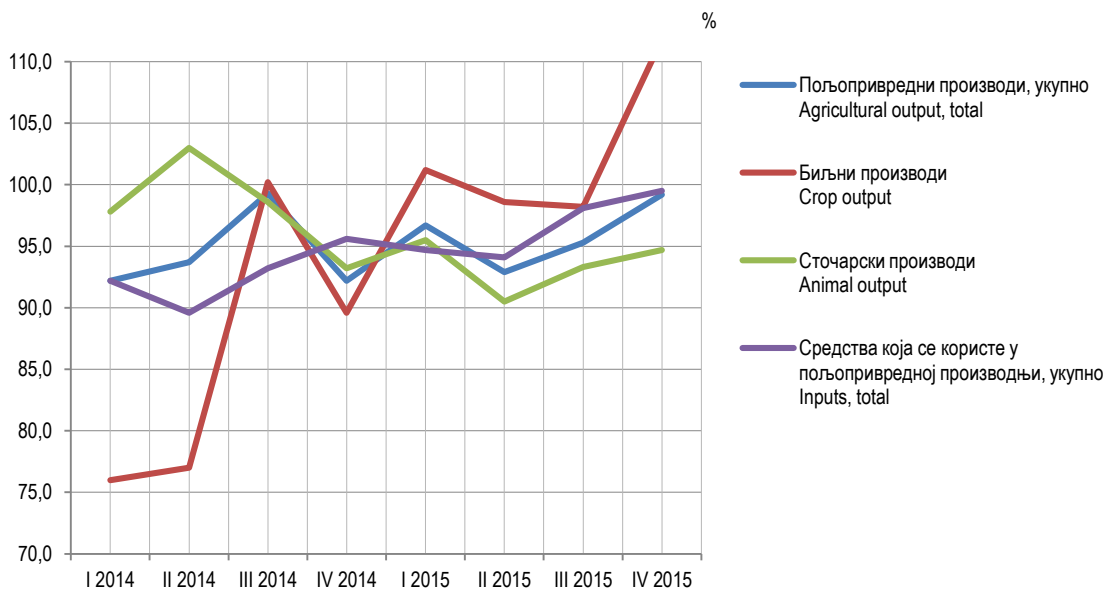
Agricultural selling price indices show the dynamics of changes in prices of agricultural products, and these comprise crop and animal output.

Purchase price indices of input show changes in prices of input 1 and changes in prices of input 2.

Agricultural selling price indices were calculated on the basis of prices data obtained through the Quarterly report on purchase and realisation of agricultural and fishing output (TRG-31 and TRG-33) and Monthly report on sale of agricultural products on green markets (TRG-13).

Purchase prices of input 1 and purchase prices of input 2 are collected through the Monthly report on prices of input.

Agricultural price indices are calculated using the Laspeyres's formula, and the base year for the calculation is 2010. Weights used for the price indices calculation are based on indicators in economic accounts for agriculture, and represent the importance of an individual agricultural product in total sale of agricultural products at the market.



Графикон 1. Тромјесечни индекси цијена у пољопривреди у односу на исти период претходне године  
Graph 1. Quarterly agricultural price indices compared to the same period of the previous year

1. ИНДЕКСИ ПРОДАЈНИХ ЦИЈЕНА ПОЉОПРИВРЕДНИХ ПРОИЗВОДА, ЧЕТВРТО ТРОМЈЕСЕЧЈЕ 2015.  
SELLING PRICE INDICIES OF AGRICULTURAL PRODUCTS, 4<sup>th</sup> QUARTER OF 2015

	Индекси (по тромјесечјима) Indices (by quarter)		
	IV 2015 Ø 2010	IV 2015 IV 2014	
ПОЉОПРИВРЕДНИ ПРОИЗВОДИ, УКУПНО	103,8	99,2	AGRICULTURAL OUTPUT, TOTAL
Билни производи, укупно	103,8	111,8	Crop output, total
Житарице	104,7	110,7	Cereals
Индустријско биље	134,1	109,1	Industrial crops
Крмно биље	106,0	115,9	Forage crops
Поврће	106,0	103,0	Vegetables
Кромпир (укључујући сјеменски)	74,5	111,7	Potatoes (including seeds)
Воће	120,0	125,4	Fruits
Сточарски производи, укупно	104,0	94,7	Animal output, total
Жива стока и живина	101,7	95,6	Livestock and poultry
Говеда	116,9	88,3	Cattle
Свиње	102,8	91,9	Pigs
Овце	96,6	99,9	Sheep
Живина	100,0	99,5	Poultry
Остала стока	155,0	100,0	Other animals
Производи од стоке	113,1	91,5	Animal products
Кравље млијеко	111,7	96,6	Cow's milk
Јаја, конзумна	113,7	81,1	Consumer eggs
Остали сточарски производи <sup>1)</sup>	121,0	96,0	Other animal output <sup>1)</sup>

<sup>1)</sup> Мед и сирова овчја вуна  
Honey and raw sheep wool

2. ИНДЕКСИ НАБАВНИХ ЦИЈЕНА СРЕДСТАВА КОЈА СЕ КОРИСТЕ У ПОЉОПРИВРЕДНОЈ ПРОИЗВОДЊИ, ЧЕТВРТО ТРОМЈЕСЕЧЈЕ 2015.  
PURCHASE PRICE INDICES OF PRODUCTS USED IN AGRICULTURAL PRODUCTION, 4<sup>th</sup> QUARTER OF 2015

	Индекси (по тромјесечјима) Indices (by quarter)		
	IV 2015 Ø 2010	IV 2015 IV 2014	
СРЕДСТВА КОЈА СЕ КОРИСТЕ У ПОЉОПРИВРЕДНОЈ ПРОИЗВОДЊИ, (ИНПУТ 1 + ИНПУТ 2), УКУПНО	112,1	99,5	INPUT (Input 1 + Input 2), TOTAL
Средства за текућу потрошњу у пољопривреди (инпут 1), укупно	112,2	99,5	Input 1, total
Сјеме и садни материјал	120,5	98,4	Seeds and planting stocks
Енергија и мазива	105,4	91,4	Energy and lubricants
Ђубрива и средства за оплемењивање земљишта	129,2	99,1	Fertilisers and soil improvers
Средства за заштиту биља	109,2	101,2	Plant protection products
Ветеринарски трошкови	105,8	101,8	Veterinary expenses
Сточна храна	117,3	103,6	Animal feeding stuff
Одржавање опреме	89,0	90,0	Maintenance of equipment
Одржавање зграда	102,5	99,5	Maintenance of buildings
Остала добра и услуге	103,7	99,7	Other goods and services
Средства намијењена за инвестиције у пољопривреди (инпут 2), укупно	107,4	100,2	Input 2, total

Саопштење припремила: Нада Шобот, Данијела Савановић Вебер  
e-mail: nada.sobot@rzs.rs.ba, danijela.savanovic@rzs.rs.ba

Издаје Републички завод за статистику, Република Српска, Бања Лука, Вељка Млађеновића 12д - Тел. +387 51 332 700 – Др Радмила Чичковић, директор -  
Илази тромјесечно - Саопштење је објављено на Интернету на адреси:  
www.rzs.rs.ba - E-mail: stat@rzs.rs.ba - Приликом коришћења података  
обавезно навести извор

Prepared by: Nada Šobot, Danijela Savanović Veber  
e-mail: nada.sobot@rzs.rs.ba, danijela.savanovic@rzs.rs.ba

Published by Republika Srpska Institute of Statistics, Banja Luka, Veljka Mladenovića  
12d - Tel. +387 51 332 700 - Radmila Čičković, PhD, Director General - Quarterly  
periodicity - Release is available on the Internet at: www.rzs.rs.ba - E-mail:  
stat@rzs.rs.ba - These data can be used provided the source is acknowledged