

ПРИКУПЉАЊЕ КРАВЉЕГ МЛИЈЕКА И ПРОИЗВОДЊА МЛИЈЕЧНИХ ПРОИЗВОДА

COLLECTION OF COW'S MILK AND DAIRY PRODUCTS

Укупне количине крављег млијека прикупљене од стране мљекара током марта 2015. године су мање за 4,5% у односу на прошлогодишњи мјесечни просјек. У односу на претходни мјесец, количине прикупљеног крављег млијека током марта мање су за 7,2%, односно веће за 8,5% у односу на исти мјесец прошле године. У периоду јануар – март текуће године, количина прикупљеног крављег млијека је мања за 3,8% у односу на исти период прошле године.

Током марта текуће године, у односу на мјесечни просјек остварен током прошле године, повећана је производња павлаке за 18,6%, крављег сира за 4,7%, док је смањена производња ферментисаних производа за 1,1%, млијека за пиће за 4,8%, кондезованог млијека за 21,5% и маслаца и осталих жуто-масних производа за 25,1%.

У поређењу са истим мјесеком прошле године, током марта текуће године, повећана је производња павлаке за 43,7%, крављег сира за 30,1% и ферментисаних млијечних производа за 4,4%, док је истовремено смањена производња млијека за пиће за 5,7%, маслаца и осталих жуто-масних производа за 6,6% и кондезованог млијека за 60,3%.

У односу на предходни мјесец, у марту 2015. године забиљежено је повећање производње ферментисаних производа за 5,0%, павлаке за 9,7%, крављег сира за 13,7% и млијека за пиће за 15,3%, а смањена производња маслаца и осталих жуто масних производа за 16,4% и кондезованог млијека за 27,3%.

Током периода јануар – март текуће године, у односу на исти период прошле године, забиљежено је повећање производње павлаке за 43,0%, крављег сира за 18,8%, маслаца и осталих жуто-масних производа за 10,2% и ферментисаних производа за 3,2%. У истом периоду смањена је производња млијека за пиће за 10,0% и кондезованог млијека за 31,0%.

Подаци објављени у овом саопштењу су добијени реализацијом „Мјесечног извјештаја о прикупљању крављег млијека и производњи млијечних производа“ за март 2015. године (ПО-М-М/М). Прикупљање података у овом истраживању обавља се извјештајном методом. Извјештајне јединице су све мљекаре са територије Републике Српске (индустријске и регистроване мале мљекаре). У саопштењу су објављени само збирни подаци.

Прикупљено кравље млијеко обухвата количине сировог крављег млијека прикупљене током референтног мјесеца од фармера, директно или преко откупних станица, или из сопствене производње. Не обухвата се сирово кравље млијеко купљено од других мљекара или увезено из иностранства.

Млијеко за пиће обухвата сирово млијеко, необрано млијеко, дјелимично обрано и обрано млијеко без садржаја адитива, намјењено искључиво за непосредну потрошњу.

Павлака (врхње) обухвата павлаку за директну потрошњу с више или мање од 29% млијечне масти.

Ферментисани млијечни производи обухваћају јогурт, текући јогурт, кисело млијеко, ацидофилно млијеко те остале ферментисане производе.

Маслац и остале жуто-масне производе чине раличите врсте маслаца (отопљени маслац, угље маслаца) и остали слични жуто-масни производи (кајмак, разни млијечни намази и сл.).

Крављи сир обухвата све мекане, полумекане, тврде и остале сиреве добијене искључиво од крављег млијека.

Total quantity of cow's milk collected by dairies in March 2015, compared to the monthly average realised in 2014, was 4.5% lower. Compared to the previous month, quantity of collected cow's milk in March was 7.2% lower, while compared to the same month of the previous year it was 8.5% higher. In the period January – March of the current year, quantity of collected cow's milk was 3.8% lower compared to the same period of the previous year.

Compared to the monthly average in 2014, in March 2015 an increase was recorded in production of cream by 18.6% and production of cow's milk cheese by 4.7%, while a decrease was recorded in production of fermented dairy products by 1.1%, consumable milk by 4.8%, concentrated milk by 21.5%, and in production of butter and other yellow fatty products by 25.1%.

Compared to the same month of the previous year, in March of the current year, an increase was recorded in production of cream by 43.7%, cow's milk cheese by 30.1% and production of fermented dairy products by 4.4%. On the other hand, a decrease was recorded in production of consumable milk by 5.7%, butter and yellow fatty products by 6.6% and in production of concentrated milk by 60.3%.

Compared to the previous month, in March 2015, there was an increase in production of fermented dairy products by 5.0%, production of cream by 9.7%, production of cow's milk cheese by 13.7% and production of consumable milk by 15.3%. Production of butter and other yellow fatty products decreased by 16.4% and production of concentrated milk decreased by 27.3%.

During the period January – March of the current year, compared to the same period of the previous year, an increase was recorded in production of cream by 43.0%, in production of cow's milk cheese by 18.8%, in production of butter and other yellow fatty products by 10.2% and in production of fermented dairy products by 3.2%. During the same period, a decrease was recorded in production of consumable milk by 10.0% and in production of concentrated milk by 31.0%.

Data published in this Release were obtained through the „Monthly report on collection of cow's milk and dairy products“ for March 2015 (PO-M-MP-M). Data collection for this survey is performed using the reporting method. Reporting units are all dairies on the territory of Republika Srpska (industrial and registered small dairies). Only aggregate data are published in this Release.

Collected cow's milk comprises quantities of raw cow's milk collected during the reference period from farmers, directly or via purchasing stations, or from own production. It does not comprise raw cow's milk purchased from other dairies or imported from abroad.

Consumable milk comprises raw milk, whole milk, semi-skimmed and skimmed milk containing no additives, intended for immediate consumption only.

Cream comprises cream for direct consumption, with fat content higher or lower than 29%.

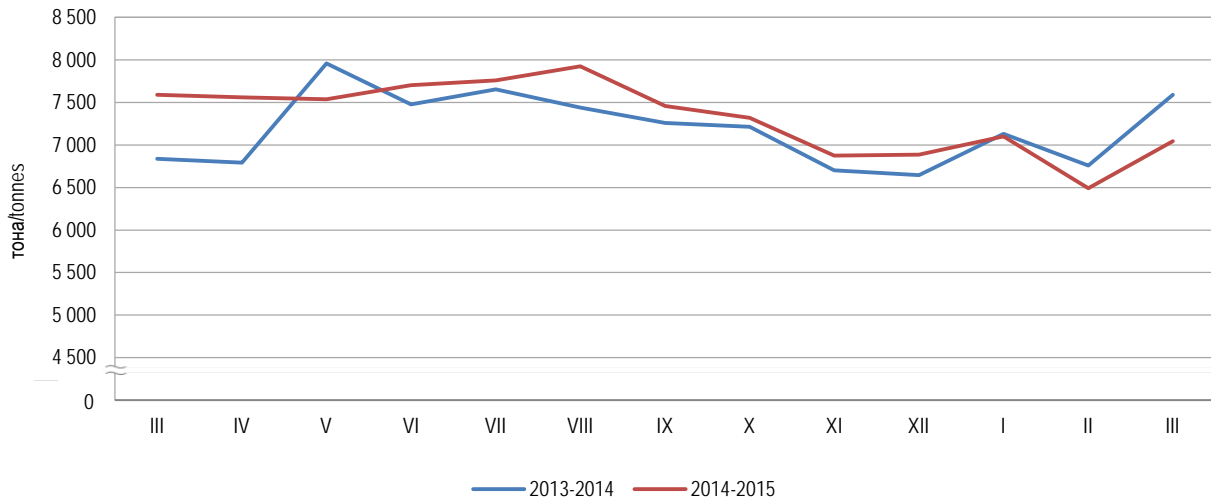
Fermented dairy products comprise yoghurts, liquid yoghurts, soured milk, acidophilus milk and other fermented products.

Butter and other yellow fatty products comprise various types of butter (melted butter, butter oil) and other similar products (kaymak cream, various dairy spreads).

Cow's milk cheese comprises all soft, semi-soft and hard types of cow's milk cheese, as well as other types of cheese obtained exclusively from cow's milk.

1. ПРИКУПЉАЊЕ КРАВЉЕГ МЛИЈЕКА И ПРОИЗВОДЊА МЛИЈЕЧНИХ ПРОИЗВОДА
COLLECTION OF COW'S MILK AND DAIRY PRODUCTS

	Кравље млијеко и млијечни производи, t <i>Cow's milk and dairy products, t</i>	Индекси /Indices				
		III 2015	III 2015 Ø 2014	III 2015 III 2014	III 2015 II 2015	
Прикупљено кравље млијеко	7 044,9	95,5	92,8	108,5	96,2	<i>Collected cow's milk</i>
Просјечан садржај масти, %	3,8	100,0	97,9	99,7	97,6	<i>Average fat content, %</i>
Просјечан садржај протеина, %	3,2	99,9	99,4	98,1	100,8	<i>Average protein content, %</i>
Млијеко за пиће	3 859,0	95,2	94,3	115,3	90,0	<i>Consumable milk</i>
Павлака (врхње)	658,4	118,6	143,7	109,7	143,0	<i>Cream</i>
Ферментисани млијечни производи	971,6	98,9	104,4	105,0	103,2	<i>Fermented dairy products</i>
Кондезовано млијеко	184,0	78,5	39,7	72,7	69,0	<i>Concentrated milk</i>
Маслац и остали жуто-масни производи	10,4	74,9	93,4	83,6	110,2	<i>Butter and other yellow fatty products</i>
Крављи сир	179,1	104,7	130,1	113,7	118,8	<i>Cow's milk cheese</i>



Графикон 1. Прикупљање сировог крављег млијека
Graph 1. Collection of raw cow's milk

Саопштење припремио: Лазо Шегрт
e-mail: lazo.segrt@rzs.rs.ba

Prepared by: Lazo Segrt
e-mail: lazo.segrt@rzs.rs.ba

Издаје Републички завод за статистику, Република Српска, Бања Лука, Вељка Млађеновића 12д - Тел. +387 51 332 700 - Др Радмила Чичковић, директор - Излази мјесечно - Саопштење је објављено и на Интернету на адреси: www.rzs.rs.ba - E-mail: stat@rzs.rs.ba - Приликом коришћења података обавезно навести извор

Published by Republika Srpska Institute of Statistics, Banja Luka, Veljka Mladenovića 12d - Tel. +387 51 332 700 - Radmila Čičković, PhD, Director General - Monthly periodicity - Release is available on the Internet at: www.rzs.rs.ba - E-mail: stat@rzs.rs.ba - These data can be used provided the source is acknowledged