



ПРИКУПЉАЊЕ КРАВЉЕГ МЛИЈЕКА И ПРОИЗВОДЊА МЛИЈЕЧНИХ ПРОИЗВОДА *COLLECTION OF COW'S MILK AND DAIRY PRODUCTS*

Укупна количина крављег млијека прикупљеног од стране мљекара током октобра мјесеца 2013. године, у односу на исти мјесец 2012. мања је за 5,4%. У поређењу са мјесечним просјеком оствареним током 2012. године, регистровано је повећање количине млијека прикупљеног током октобра за 3,2%.

Садржај млијечне масти у прикупљеном млијеку, у октобру 2013. у односу на исти мјесец прошле године, повећан је за 3,0% док је садржај протеина мањи за 1,5%. У односу на просјек 2012. садржај млијечне масти прикупљеном млијеку, у октобру је већи за 4,3% као и садржај протеина за 2,9%.

У октобру 2013. године, у односу на октобар 2012. смањена је производња млијека за пиће за 10,9% као и производња ферментисаних млијечних производа за 4,4%, док је истовремено повећана производња маслаца и осталих жуто-масних производа за 175,0%, павлаке за 37,4% и крављег сира за 16,7%.

У односу на просјечну производњу остварену током 2012. године, у октобру 2013. регистровано је смањење производње крављег сира за 13,3%, ферментисаних млијечних производа за 12,8%, као и млијека за пиће за 8,8%. Истовремено је повећана производња маслаца и осталих жуто-масних производа за 72,9% као и павлаке за 11,0%.

Подаци објављени у овом саопштењу су добијени реализацијом „Мјесечног извјештаја о прикупљању крављег млијека и производњи млијечних производа“ за октобар 2013. године (ПО-М-МП/М). Прикупљање података у овом истраживању обавља се извјештајном методом. Извјештајне јединице су све мљекаре са територије Републике Српске (индустријске и регистроване мале мљекаре). У саопштењу су објављени само збирни подаци.

Прикупљено кравље млијеко обухвата количине сировог крављег млијека прикупљене током референтног мјесеца од фармера, директно или преко откупних станица, или из сопствене производње. Не обухвата се сирово кравље млијеко купљено од других мљекара или увезено из иностранства.

Млијеко за пиће обухвата сирово млијеко, необрано млијеко, дјелимично обрано и обрано млијеко без садржаја адитива, намјењено искључиво за непосредну потрошњу.

Павлака (врхње) обухвата павлаку за директну потрошњу с више или мање од 29% млијечне масти.

Ферментисани млијечни производи обухваћају јогурт, текући јогурт, кисело млијеко, ацидофилно млијеко те остале ферментисане производе.

Маслац и остале жуто-масне производе чине раличите врсте маслаца (отопљени маслац, уље маслаца) и остали слични жуто-масни производи (кајмак, разни млијечни намази и сл.).

Крављи сир обухвата све мекане, полумекане, тврде и остале сиреве добијене искључиво од крављег млијека.

In October 2013, compared to October 2012, quantity of collected cow's milk decreased by 5.4% and compared to the 2012 average it increased by 3.2%.

In October 2013, fat content increased by 3.0% while protein content decreased by 1.5% compared to October 2012. Compared to the 2012 average, fat content in October increased by 4.3% and protein content by 2.9%.

Compared to October 2012, in October 2013 production of consumable milk decreased by 10.9% and production of fermented products by 4.4% while production of butter and other yellow fatty products increased by 175.0%, production of cream by 37.4% and production of cow's milk cheese by 16.7%.

Compared to the 2012 average, in October 2013 a decrease was recorded in production of cow's milk cheese by 13.3%, production of fermented dairy products by 12.8% and production of consumable milk by 8.8%. At the same time production of butter and other yellow fatty products increased by 72.9% and production of cream by 11.0%.

Data published in this Release were obtained through the „Monthly report on collection of cow's milk and dairy products“ from October 2013 (PO-M-MP-M). Data collection for this survey is performed using the reporting method. Reporting units are all dairies on the territory of Republika Srpska (industrial and registered small dairies). Only aggregate data are published in this Release.

Collected cow's milk comprises amounts of raw cow's milk collected during the reference period from farmers, directly or via purchasing stations or from own production. It does not comprise raw cow's milk purchased from other dairies or imported from abroad.

Consumable milk comprises raw milk, whole milk, semi-skimmed and skimmed milk containing no additives, intended for immediate consumption only.

Cream comprises cream for direct consumption, with fat content higher or lower than 29%.

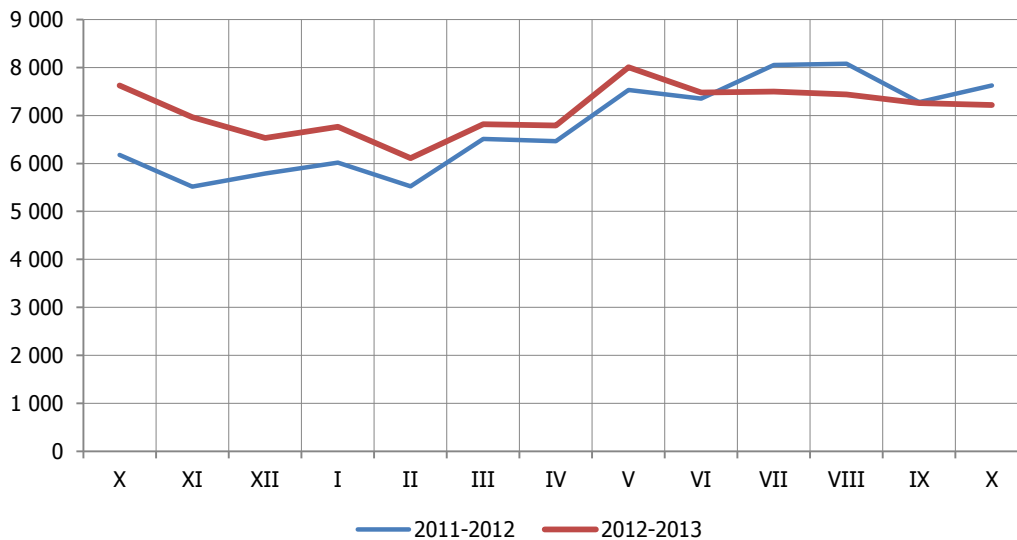
Fermented dairy products comprise yoghurts, liquid yoghurts, soured milk, acidophilus milk and other fermented products.

Butter and other yellow fatty products comprise various types of butter (melted butter, butter oil) and other similar products (kajmak cream, various dairy spreads).

Cow's milk cheese comprises all soft, semi-soft and hard types of cow's milk cheese, as well as other types of cheese obtained exclusively from cow's milk.

1. ПРИКУПЉАЊЕ КРАВЉЕГ МЛИЈЕКА И ПРОИЗВОДЊА МЛИЈЕЧНИХ ПРОИЗВОДА
COLLECTION OF COW'S MILK AND DAIRY PRODUCTS

	Кравље млијеко и млијечни производи, t <i>Cow's milk and dairy products, t</i>			Индекси / <i>Indices</i>		
	Ø 2012	X 2012	X 2013	X 2013 Ø 2012	X 2013 X 2012	
Прикупљено кравље млијеко	6 992,4	7 626,5	7 215,8	103,2	94,6	<i>Collected cow's milk</i>
Садржај масти, %	3,74	3,79	3,90	104,3	103,0	<i>Fat content, %</i>
Садржај протеина, %	3,20	3,34	3,29	102,9	98,5	<i>Protein content, %</i>
Млијеко за пиће	5 138,7	5 259,0	4 684,6	91,2	89,1	<i>Consumable milk</i>
Павлака (врхње)	451,7	365,1	501,5	111,0	137,4	<i>Cream</i>
Ферментисани млијечни производи	1 036,8	946,3	904,2	87,2	95,6	<i>Fermented dairy products</i>
Маслац и остали жуто - масни производи	16,1	10,1	27,9	172,9	275,0	<i>Butter and other yellow fatty products</i>
Крављи сир	195,9	145,6	169,9	86,7	116,7	<i>Cow's milk cheese</i>



Графикон 1. Прикупљање сировог крављег млијека
Graph 1. Collection of raw cow's milk

Саопштење припремио: Лазо Шегрт
e-mail:lazo.segrt@rzs.rs.ba

Издаје Републички завод за статистику, Република Српска, Бања Лука, Вељка Млађеновића 12д - Тел. +387 51 332 700 – Др Радмила Чичковић, директор - Излази мјесечно - Саопштење је објављено и на Интернету на адреси: www.rzs.rs.ba - E-mail: stat@rzs.rs.ba - **Приликом коришћења података обавезно навести извор**

Prepared by: Lazo Šegrt
e-mail:lazo.segrt@rzs.rs.ba

Published by Republika Srpska Institute of Statistics, Banja Luka, Veljka Mladenovića 12d - Tel. +387 51 332 700 - Radmila Čičković, PhD, Director General - Monthly periodicity - Release is available on the Internet at: www.rzs.rs.ba - E-mail: stat@rzs.rs.ba - **These data can be used provided the source is acknowledged**