



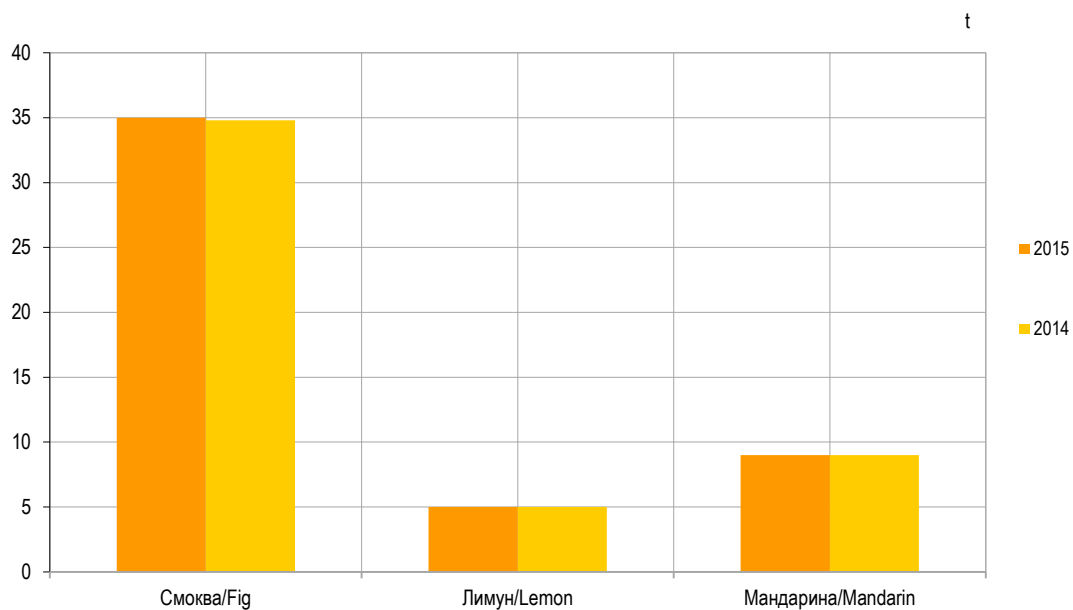
## ОСТВАРЕНИ ПРИНОСИ ЈУЖНОГ ВОЋА И МАСЛИНА REALISED YIELDS OF CITRUS FRUIT AND OLIVES

Приказани подаци добијени су на основу Извјештаја о приносима јужног воћа и маслина у Републици Српској у 2015. години (ПО-34). Подаци се односе на приносе остварене на породичним пољопривредним газдинствима гдје је процјена извршена од стране општинских процјенитеља.

Data presented in this release were obtained through the Report on realised yields of citrus fruit and olives in Republika Srpska in 2015 (PO-34). Presented data refer to the yields realised by family agricultural holdings. Data are based upon estimates made by municipal statistical estimators.

### 1. ОСТВАРЕНИ ПРИНОСИ ЈУЖНОГ ВОЋА И МАСЛИНА, 2015. REALISED YIELDS OF CITRUS FRUIT AND OLIVES, 2015

	Укупно Total	Пословни субјекти Business entities	Породична пољопривредна газдинства Family agricultural holdings	Индекси 2015/2014 Indices 2015/2014			
				укупно total	пословни субјекти business entities	Породична пољопривредна газдинства Family agricultural holdings	
<b>Мандарина</b>							<b>Mandarin</b>
Број плодних стабала	1 500	-	1 500	100,0	-	100,0	Productive trees
Принос по стаблу, kg	6,0	-	6,0	100,0	-	100,0	Yield per tree, kg
Укупан принос, t	9,0	-	9,0	100,0	-	100,0	Total yield, t
<b>Лимун</b>							<b>Lemon</b>
Број плодних стабала	1 800	-	1 800	100,0	-	100,0	Productive trees
Принос по стаблу, kg	2,8	-	2,8	100,0	-	100,0	Yield per tree, kg
Укупан принос, t	5,0	-	5,0	100,0	-	100,0	Total yield, t
<b>Смоква</b>							<b>Fig</b>
Број плодних стабала	7 495	-	7 495	100,0	-	100,0	Productive trees
Принос по стаблу, kg	4,7	-	4,7	102,2	-	102,2	Yield per tree, kg
Укупан принос, t	35,0	-	35,0	100,6	-	100,6	Total yield, t
<b>Маслина</b>							<b>Olive</b>
Број плодних стабала	500	-	500	100,0	-	100,0	Productive trees
Принос по стаблу, kg	2,0	-	2,0	100,0	-	100,0	Yield per tree, kg
Укупан принос, t	1,0	-	1,0	100,0	-	100,0	Total yield, t



Графикон 1. Остварени приноси јужног воћа, 2015.  
Graph 1. Yields of citrus fruit, 2015