

СТАТИСТИКА ОБРАЗОВАЊА

EDUCATION STATISTICS

ГОДИШЊЕ САОПШТЕЊЕ

ANNUAL RELEASE

Коначни подаци / *Final data*

12. IX 2011. Број/No. **178/11**

НАСТАВНИЦИ И САРАДНИЦИ НА ВИСОКОШКОЛСКИМ УСТАНОВАМА
TEACHERS AND ASSISTANTS IN HIGHER EDUCATION INSTITUTIONS

У школској 2010/2011. години на високошколским установама запослено је 2 724 наставника и сарадника. Изражено еквивалентом пуне запослености, укупан броје наставника и сарадника је 2 091,6. Са пуним радним временом је запослено 61,7% наставника и сарадника, а са непуним радним временом њих 38,3%.

У односу на школску 2009/2010. годину, број наставника и сарадника је виши за 4,1%. Од укупног броја наставника и сарадника 38,3% су жене.

Научно звање доктора наука има 51,1% наставника и сарадника, звање магистра наука 22,8%, специјалиста 5,0%, а 21,1% су лица са универзитетским образовањем.

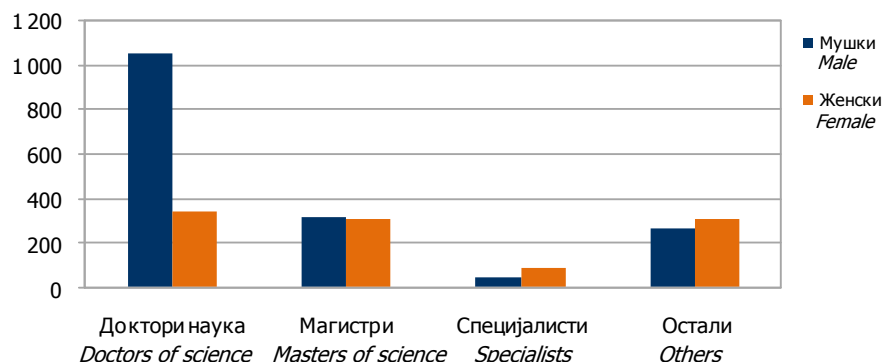
Подаци у овом саопштењу добијени су на основу Годишњег извјештаја о наставницима и сарадницима на високошколским установама у школској 2010/2011. години (образац ШВ-60).

In higher education institutions, in academic year 2010/2011, 2 724 teachers and assistants were employed, presented by full-time equivalent the total number of teachers and assistants amounted to 2 091.6. The share of teachers and assistants working full-time and working part-time was 61.7% and 38.3% respectively.

The total number of teachers and assistants in academic year 2010/2011, compared to academic year 2009/2010 is 4.1% higher. In the total number of teachers and assistants share of female is 38.3%.

Scientific title of doctors of science have 51.1% of teachers and assistants, title of masters of science 22.8%, specialists are 5.0% and 21.1% are persons with university degree level of education.

Data in this Release are obtained on the basis of the Annual report on teaching staff in higher education institutions in the academic year 2010/2011 (form SV-60).



Графика 1. Наставници и сарадници на високошколским установама у школској 2010/2011. години
Graphic 1. Teachers and assistants in higher education in the academic year 2010/2011

1. НАСТАВНИЦИ И САРАДНИЦИ ВИСОКОШКОЛСКИХ УСТАНОВА ПРЕМА ПОЛУ И АКАДЕМСКОЈ ТИТУЛИ У ШКОЛСКОЈ 2010/2011. ГОДИНИ
TEACHERS AND ASSISTANTS IN HIGHER EDUCATION INSTITUTIONS BY SEX AND ACADEMIC TITLE IN THE ACADEMIC YEAR 2010/2011

	Укупно <i>Total</i>				Са пуним радним временом <i>Working full-time</i>		Са непуним радним временом <i>Working part-time</i>				
	укупно <i>total</i>		у еквиваленту пуне запослености <i>in full-time equivalent</i>				укупно <i>total</i>		у еквиваленту пуне запослености <i>in full-time equivalent</i>		
	свега <i>all</i>	жене <i>females</i>	свега <i>all</i>	жене <i>females</i>	свега <i>all</i>	жене <i>females</i>	свега <i>all</i>	жене <i>females</i>	свега <i>all</i>	жене <i>females</i>	
УКУПНО	2 724	1 044	2 091,6	830,5	1 682	677	1 042	367	409,6	153,5	TOTAL
Доктори	1 392	341	1 011,7	255,7	770	196	622	145	241,7	59,7	Doctors
Магистри	620	305	522,9	261,8	461	231	159	74	61,9	30,8	Masters
Специјалисти	136	88	70,4	44,4	11	6	125	82	59,4	38,4	Specialists
Остали ¹⁾	576	310	486,6	268,6	440	244	136	66	46,6	24,6	Others ¹⁾

2. НАСТАВНИЦИ ВИСОКОШКОЛСКИХ УСТАНОВА ПРЕМА ПОЛУ И НАСТАВНИЧКОМ ЗВАЊУ У ШКОЛСКОЈ 2010/2011. ГОДИНИ
TEACHERS IN HIGHER EDUCATION INSTITUTIONS BY SEX AND ACADEMIC TITLE IN THE ACADEMIC YEAR 2010/2011

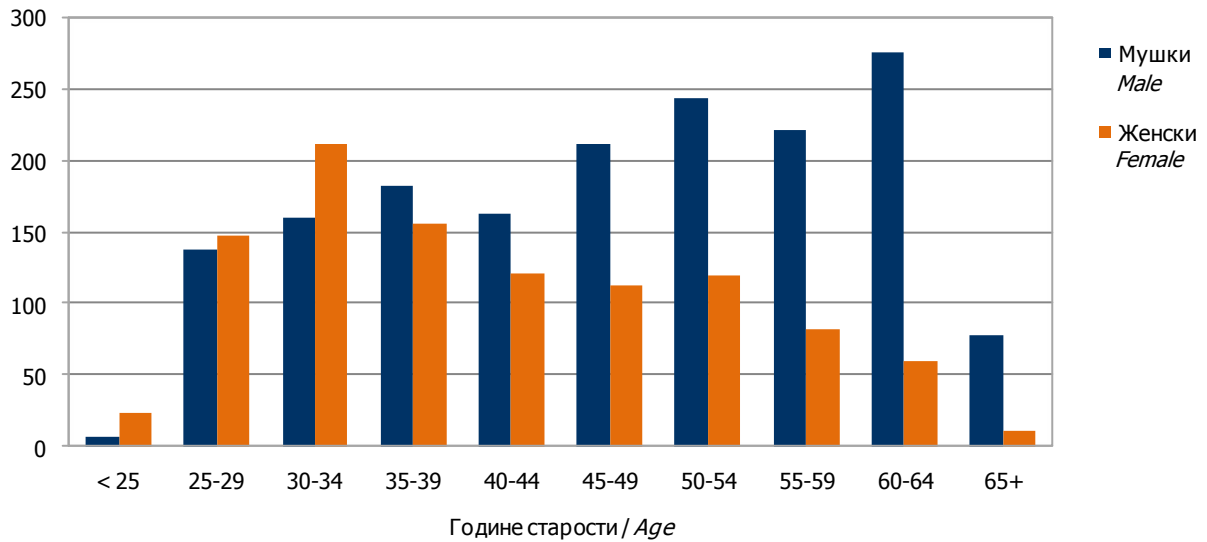
	Укупно <i>Total</i>				Са пуним радним временом <i>Working full-time</i>		Са непуним радним временом <i>Working part-time</i>				
	укупно <i>total</i>		у еквиваленту пуне запослености <i>in full-time equivalent</i>				укупно <i>total</i>		у еквиваленту пуне запослености <i>in full-time equivalent</i>		
	свега <i>all</i>	жене <i>females</i>	свега <i>all</i>	жене <i>females</i>	свега <i>all</i>	жене <i>females</i>	свега <i>all</i>	жене <i>females</i>	свега <i>all</i>	жене <i>females</i>	
УКУПНО	1 566	425	1 138,4	320,3	875	250	691	175	263,4	70,3	<i>TOTAL</i>
Редовни професор	473	86	325,0	54,8	218	31	255	55	107,0	23,8	<i>Full - time professor</i>
Ванредни професор	355	84	262,2	63,6	202	48	153	36	60,2	15,6	<i>Associate professor</i>
Доцент	555	181	438,9	153	371	136	184	45	67,9	17,0	<i>Docent professor</i>
Професор високе школе	72	15	37,9	7,9	27	4	45	11	10,9	3,9	<i>Professor at higher education school</i>
Предавач високе школе	76	31	49,5	21,2	38	16	38	15	11,5	5,2	<i>Lecturer at higher education school</i>
Наставник страног језика	35	28	24,9	19,8	19	15	16	13	5,9	4,8	<i>Foreign language teacher</i>

3. САРАДНИЦИ ВИСОКОШКОЛСКИХ УСТАНОВА ПРЕМА ПОЛУ И ЗВАЊУ У ШКОЛСКОЈ 2010/2011. ГОДИНИ
ASSISTANTS IN HIGHER EDUCATION INSTITUTIONS BY SEX AND ACADEMIC TITLE IN THE ACADEMIC YEAR 2010/2011

	Укупно <i>Total</i>				Са пуним радним временом <i>Working full-time</i>		Са непуним радним временом <i>Working part-time</i>				
	укупно <i>total</i>		у еквиваленту пуне запослености <i>in full-time equivalent</i>				укупно <i>total</i>		у еквиваленту пуне запослености <i>in full-time equivalent</i>		
	свега <i>all</i>	жене <i>females</i>	свега <i>all</i>	жене <i>females</i>	свега <i>all</i>	жене <i>females</i>	свега <i>all</i>	жене <i>females</i>	свега <i>all</i>	жене <i>females</i>	
УКУПНО	1 158	619	953,2	510,2	807	427	351	192	146,2	83,2	<i>TOTAL</i>
Лектор	15	6	14,7	6,0	14	6	1	-	0,7	-	<i>Lector</i>
Виши асистент	428	215	379,3	189,9	341	170	87	45	38,3	19,9	<i>Senior assistant</i>
Асистент	509	278	437,8	245,6	396	224	113	54	41,8	21,6	<i>Assistant</i>
Научни и стручни сарадници	206	120	121,4	68,7	56	27	150	93	65,4	41,7	<i>Scientific and professional associate</i>

4. НАСТАВНИЦИ И САРАДНИЦИ ВИСОКОШКОЛСКИХ УСТАНОВА ПРЕМА ПОЛУ И СТАРОСТИ У ШКОЛСКОЈ 2010/2011. ГОДИНИ
TEACHERS AND ASSISTANTS IN HIGHER EDUCATION INSTITUTIONS BY SEX AND AGE IN THE ACADEMIC YEAR 2010/2011

Старост	Укупно <i>Total</i>	Мушки <i>Male</i>	Женски <i>Female</i>	<i>Age</i>
УКУПНО	2 724	1 680	1 044	<i>TOTAL</i>
мање од 25	29	6	23	<i>less than 25</i>
25-29	284	137	147	<i>25-29</i>
30-34	372	160	212	<i>30-34</i>
35-39	339	183	156	<i>35-39</i>
40-44	284	163	121	<i>40-44</i>
45-49	325	212	113	<i>45-49</i>
50-54	364	244	120	<i>50-54</i>
55-59	303	221	82	<i>55-59</i>
60-64	335	276	59	<i>60-64</i>
65 и више	89	78	11	<i>65 and more</i>



Графика 2. Наставници и сарадници на високошколским установама по полу и старости школској 2010/2011. години
Graph 2. Teachers and assistants in higher education by sex and age in the academic year 2010/2011

¹⁾ У категорију остали разврстани су наставници и сарадници са универзитетским образовањем.
Category others covers teachers and assistants with university degree level of education.

Саопштење припремила: Долорес Пеулић

Издаје Републички завод за статистику, Република Српска, Бања Лука, Вељка Млађеновића 12д - Тел. +387 51 332 701 - Др Радмила Чичковић, директор - Излази годишње - Саопштење је објављено на Интернету на адреси: www.rzs.rs.ba - E-mail: stat@rzs.rs.ba - Приликом коришћења података обавезно навести извор

Prepared by: Dolores Peulić

*Published by Republika Srpska Institute of Statistics, Banja Luka, Veljka Mladenovića 12d - Tel. +387 51 332 701 - Dr Radmila Čičković, Director General - Annual periodicity - Release is available on the Internet at: www.rzs.rs.ba - E-mail: stat@rzs.rs.ba - **These data can be used provided the source is acknowledged***