



НАСТАВНИЦИ СРЕДЊИХ ШКОЛА НА ПОЧЕТКУ ШКОЛСКЕ 2014/2015. ГОДИНЕ SECONDARY SCHOOL TEACHERS AT THE BEGINNING OF THE SCHOOL YEAR 2014/2015

На почетку школске 2014/2015. године у средњем образовању ради 3 785 наставника. У односу на почетак школске 2013/2014. године 162 наставника је мање, или 4,1%. Представљено еквивалентом пуне запослености број наставника је 2 905,2.

Са пуним радним временом ради 66,3% наставника, а са непуним радним временом 33,7%. Од 3 785 наставника у средњем образовању ради 2 349 жена, што чини 62,1%.

У старосној структури наставника највећу групу чине наставници старости од 25–39 година, што је 48,7%.

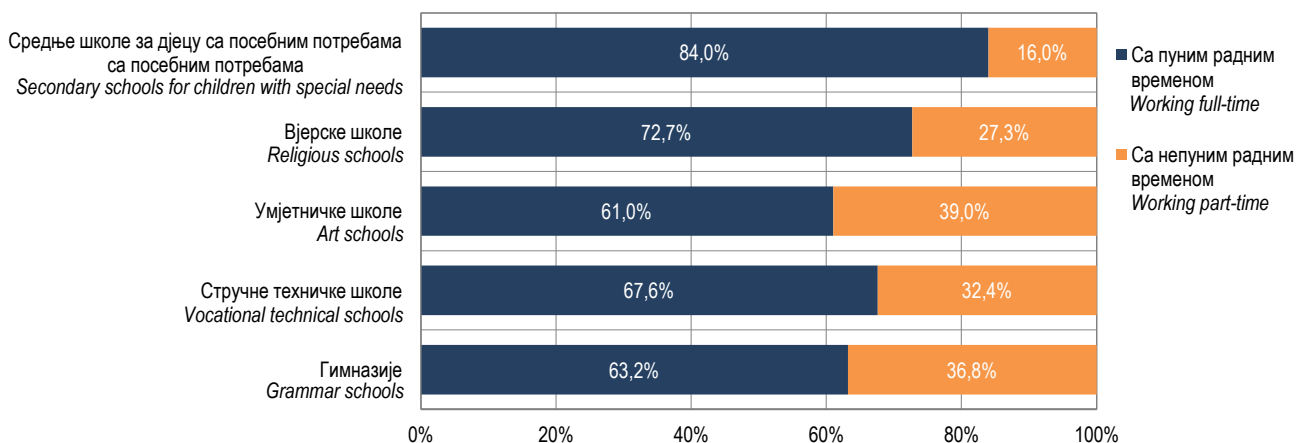
At the beginning of the school year 2014/2015, there were 3,785 teachers at secondary schools. Compared to the beginning of the school year 2013/2014, there were 162 teachers fewer, which represented a decrease by 4.1%. Shown in full-time equivalent, the number of teachers was 2,905.2.

Of the total number of teachers, 66.3% were working full-time, while 33.7% were working part-time. Of 3,785 teachers at secondary schools, 2,349 were female, with a share of 62.1% in the total number of teachers.

In the age structure of teachers, the highest share was that of teachers in the age group 25-39, namely 48.7%.

1. НАСТАВНИЦИ СРЕДЊИХ ШКОЛА НА ПОЧЕТКУ ШКОЛСКЕ 2014/2015. ГОДИНЕ SECONDARY SCHOOL TEACHERS AT THE BEGINNING OF THE SCHOOL YEAR 2014/2015

	Укупно Total				Са пуним радним временом Working full-time		Са непуним радним временом Working part-time				
	укупно total		у еквиваленту пуне запослености in full-time equivalent				укупно total		у еквиваленту пуне запослености in full-time equivalent		
	свега all	жене female	свега all	жене female	свега all	жене female	свега all	жене female	свега all	жене female	
УКУПНО	3 785	2 349	2 905,2	1 784,5	2 509	1 548	1 276	801	396,2	236,5	TOTAL
Гимназије	981	626	757,8	485,6	620	407	361	219	137,8	78,6	Grammar schools
Стручне техничке школе	2 591	1 584	1 987,4	1 197,2	1 752	1 055	839	529	235,4	142,2	Vocational technical schools
Стручне школе	-	-	-	-	-	-	-	-	-	-	Vocational schools
Умјетничке школе	177	123	129,6	87,6	108	72	69	51	21,6	15,6	Art schools
Вјерске школе	11	-	8,5	-	8	-	3	-	0,5	-	Religious schools
Средње школе за дјецу са посебним потребама	25	16	21,9	14,2	21	14	4	2	0,9	0,2	Secondary schools for children with special needs



Графикон 1. Наставници средњих школа према врсти радног времена на почетку школске 2014/2015. године
Graph 1. Secondary school teachers by working hours at the beginning of the school year 2014/2015

2. НАСТАВНИЦИ СРЕДЊИХ ШКОЛА ПРЕМА ПОЛУ И ВРСТИ РАДНОГ ВРЕМЕНА НА ПОЧЕТКУ ШКОЛСКЕ 2014/2015. ГОДИНЕ
SECONDARY SCHOOL TEACHERS BY SEX AND WORKING HOURS AT THE BEGINNING OF THE SCHOOL YEAR 2014/2015

	Пол	Укупно <i>Total</i>	Пуно радно вријеме <i>Working full-time</i>		Непуно радно вријеме <i>Working part-time</i>		Sex	
			на неодређено вријеме <i>on a permanent basis</i>	на одређено вријеме <i>on a temporary basis</i>	на неодређено вријеме <i>on a permanent basis</i>	на одређено вријеме <i>on a temporary basis</i>		
УКУПНО	свега	3 785	2 355	154	707	569	all	TOTAL
	мушки	1 436	909	52	267	208	male	
	женски	2 349	1 446	102	440	361	female	
ISCED-3	свега	3 785	2 355	154	707	569	all	ISCED-3
	мушки	1 436	909	52	267	208	male	
	женски	2 349	1 446	102	440	361	female	
Наставници који су одсутни дуже од једног мјесеца	свега	152					all	Teachers absent for longer than a
	мушки	9					male	month
	женски	143					female	
Директор,замјеник директора и помоћник директора	свега	131	123	8	-	-	all	Director, deputy director and
	мушки	75	70	5	-	-	male	assistant director
	женски	56	53	3	-	-	female	
ГИМНАЗИЈЕ	свега	981	593	27	249	112	all	GRAMMAR SCHOOLS
	мушки	355	207	6	105	37	male	
	женски	626	386	21	144	75	female	
Наставници који су одсутни дуже од једног мјесеца	свега	30					all	Teachers absent for longer than a
	мушки	3					male	month
	женски	27					female	
Директор,замјеник директора и помоћник директора	свега	34	33	1	-	-	all	Director, deputy director and
	мушки	19	19	-	-	-	male	assistant director
	женски	15	14	1	-	-	female	
СТРУЧНЕ ТЕХНИЧКЕ ШКОЛЕ	свега	2 591	1 641	111	421	418	all	VOCATIONAL TECHNICAL
	мушки	1 007	656	41	155	155	male	SCHOOLS
	женски	1 584	985	70	266	263	female	
Наставници који су одсутни дуже од једног мјесеца	свега	116					all	Teachers absent for longer than a
	мушки	6					male	month
	женски	110					female	
Директор,замјеник директора и помоћник директора	свега	88	81	7	-	-	all	Director, deputy director and
	мушки	51	46	5	-	-	male	assistant director
	женски	37	35	2	-	-	female	
СТРУЧНЕ ШКОЛЕ	свега	-	-	-	-	-	all	VOCATIONAL
	мушки	-	-	-	-	-	male	SCHOOLS
	женски	-	-	-	-	-	female	
Наставници који су одсутни дуже од једног мјесеца	свега	-					all	Teachers absent for longer than a
	мушки	-					male	month
	женски	-					female	
Директор,замјеник директора и помоћник директора	свега	-	-	-	-	-	all	Director, deputy director and
	мушки	-	-	-	-	-	male	assistant director
	женски	-	-	-	-	-	female	

2. НАСТАВНИЦИ СРЕДЊИХ ШКОЛА ПРЕМА ПОЛУ И ВРСТИ РАДНОГ ВРЕМЕНА НА ПОЧЕТКУ ШКОЛСКЕ 2014/2015. ГОДИНЕ - наставак
SECONDARY SCHOOL TEACHERS BY SEX AND WORKING HOURS AT THE BEGINNING OF THE SCHOOL YEAR 2014/2015 - continued

	Пол	Укупно <i>Total</i>	Пуно радно вријеме <i>Working full-time</i>		Непуно радно вријеме <i>Working part-time</i>		Sex	
			на неодређено вријеме <i>on a permanent basis</i>	на одређено вријеме <i>on a temporary basis</i>	на неодређено вријеме <i>on a permanent basis</i>	на одређено вријеме <i>on a temporary basis</i>		
УМЈЕТНИЧКЕ ШКОЛЕ	свега	177	93	15	37	32	all	ART SCHOOLS
	мушки	54	31	5	7	11	male	
	женски	123	62	10	30	21	female	
Наставници који су одсутни дуже од једног мјесеца	свега	6					all	Teachers absent for longer than a month
	мушки	-					male	
	женски	6					female	
Директор,замјеник директора и помоћник директора	свега	4	4	-	-	-	all	Director, deputy director and assistant director
	мушки	3	3	-	-	-	male	
	женски	1	1	-	-	-	female	
ВЈЕРСКЕ ШКОЛЕ	свега	11	8	-	-	3	all	RELIGIOUS SCHOOLS
	мушки	11	8	-	-	3	male	
	женски	-	-	-	-	-	female	
Наставници који су одсутни дуже од једног мјесеца	свега	-					all	Teachers absent for longer than a month
	мушки	-					male	
	женски	-					female	
Директор,замјеник директора и помоћник директора	свега	1	1	-	-	-	all	Director, deputy director and assistant director
	мушки	1	1	-	-	-	male	
	женски	-	-	-	-	-	female	
СРЕДЊЕ ШКОЛЕ ЗА ДЈЕЦУ СА ПОСЕБНИМ ПОТРЕБАМА	свега	25	20	1	-	4	all	SECONDARY SCHOOLS FOR CHILDREN WITH SPECIAL NEEDS
	мушки	9	7	-	-	2	male	
	женски	16	13	1	-	2	female	
Наставници који су одсутни дуже од једног мјесеца	свега	-					all	Teachers absent for longer than a month
	мушки	-					male	
	женски	-					female	
Директор,замјеник директора и помоћник директора	свега	4	4	-	-	-	all	Director, deputy director and assistant director
	мушки	1	1	-	-	-	male	
	женски	3	3	-	-	-	female	

3. ОСОБЉЕ СРЕДЊИХ ШКОЛА (БЕЗ НАСТАВНИКА) ПРЕМА КАТЕГОРИЈИ, ПОЛУ И ВРСТИ ЗАПОСЛЕНОСТИ НА ПОЧЕТКУ ШКОЛСКЕ 2014/2015. ГОДИНЕ
SECONDARY SCHOOL STAFF (EXCLUDING TEACHERS) BY CATEGORY, SEX, WORKING HOURS AND TYPE OF SECONDARY SCHOOL AT THE BEGINNING OF THE SCHOOL YEAR 2014/2015

Категорија запослених	Пол	Укупно Total	Пуно радно вријеме Working full-time		Непуно радно вријеме Working part-time		Sex	Category of employees
			на неодређено вријеме on a permanent basis	на одређено вријеме on a temporary basis	на неодређено вријеме on a permanent basis	на одређено вријеме on a temporary basis		
УКУПНО	свега	2 190	1 987	159	21	23	all	TOTAL
	мушки	612	557	47	3	5	male	
	женски	1 618	1 468	114	18	18	female	
Педагози, васпитачи, библиотекарски савјетници и сл.	свега	278	241	26	3	8	all	Pedagogues, educators, librarians, advisors, etc.
	мушки	54	45	6	-	3	male	
	женски	224	196	20	3	5	female	
Психолози, логопеди, дефектолози, сурдо педагози, доктори, зубари, медицинске сестре	свега	182	162	10	4	6	all	Psychologists, speech and language therapists, defectologists, surdopedagogues, physicians, dentists, nurses
	мушки	23	19	3	1	-	male	
	женски	159	143	7	3	6	female	
Администрација, секретари, правници, рачуновође, ИТ стручњаци	свега	461	411	42	6	2	all	Administration, secretaries, jurists, accountants, IT staff
	мушки	74	61	13	-	-	male	
	женски	387	350	29	6	2	female	
Особље за одржавање, мајстори за одржавање и поправке, домари, чистачи, портири, возачи, курири	свега	1 269	1 173	81	8	7	all	Maintenance staff, repair and maintenance staff, janitors, cleaners, doormen, drivers, couriers
	мушки	461	432	25	2	2	male	
	женски	848	779	58	6	5	female	
ГИМНАЗИЈЕ	свега	1 266	1 139	101	13	13	all	GRAMMAR SCHOOLS
	мушки	330	296	29	2	3	male	
	женски	936	843	72	11	10	female	
Педагози, васпитачи, библиотекарски савјетници и сл.	свега	165	141	16	3	5	all	Pedagogues, educators, librarians, advisors, etc.
	мушки	33	27	4	-	2	male	
	женски	132	114	12	3	3	female	
Психолози, логопеди, дефектолози, сурдо педагози, доктори, зубари, медицинске сестре	свега	102	90	6	3	3	all	Psychologists, speech and language therapists, defectologists, surdopedagogues, physicians, dentists, nurses
	мушки	13	10	2	1	-	male	
	женски	89	80	4	2	3	female	
Администрација, секретари, правници, рачуновође, ИТ стручњаци	свега	267	237	26	3	1	all	Administration, secretaries, jurists, accountants, IT staff
	мушки	43	35	8	-	-	male	
	женски	224	202	18	3	1	female	
Особље за одржавање, мајстори за одржавање и поправке, домари, чистачи, портири, возачи, курири	свега	732	671	53	4	4	all	Maintenance staff, repair and maintenance staff, janitors, cleaners, doormen, drivers, couriers
	мушки	241	224	15	1	1	male	
	женски	491	447	38	3	3	female	
СТРУЧНЕ ТЕХНИЧКЕ ШКОЛЕ	свега	805	739	57	1	8	all	VOCATIONAL TECHNICAL SCHOOLS
	мушки	207	190	16	-	1	male	
	женски	598	549	41	1	7	female	
Педагози, васпитачи, библиотекарски савјетници и сл.	свега	104	93	10	-	1	all	Pedagogues, educators, librarians, advisors, etc.
	мушки	18	16	2	-	-	male	
	женски	86	77	8	-	1	female	
Психолози, логопеди, дефектолози, сурдо педагози, доктори, зубари, медицинске сестре	свега	62	55	4	-	3	all	Psychologists, speech and language therapists, defectologists, surdopedagogues, physicians, dentists, nurses
	мушки	7	6	1	-	-	male	
	женски	55	49	3	-	3	female	
Администрација, секретари, правници, рачуновође, ИТ стручњаци	свега	176	158	16	1	1	all	Administration, secretaries, jurists, accountants, IT staff
	мушки	27	22	5	-	-	male	
	женски	149	136	11	1	1	female	
Особље за одржавање, мајстори за одржавање и поправке, домари, чистачи, портири, возачи, курири	свега	463	433	27	-	3	all	Maintenance staff, repair and maintenance staff, janitors, cleaners, doormen, drivers, couriers
	мушки	155	146	8	-	1	male	
	женски	308	287	19	-	2	female	

3. ОСОБЉЕ СРЕДЊИХ ШКОЛА (БЕЗ НАСТАВНИКА) ПРЕМА КАТЕГОРИЈИ, ПОЛУ И ВРСТИ ЗАПОСЛЕНОСТИ НА ПОЧЕТКУ ШКОЛСКЕ 2014/2015. ГОДИНЕ - наставак
SECONDARY SCHOOL STAFF (EXCLUDING TEACHERS) BY CATEGORY, SEX, WORKING HOURS AND TYPE OF SECONDARY SCHOOL AT THE BEGINNING OF THE SCHOOL YEAR 2014/2015 - continued

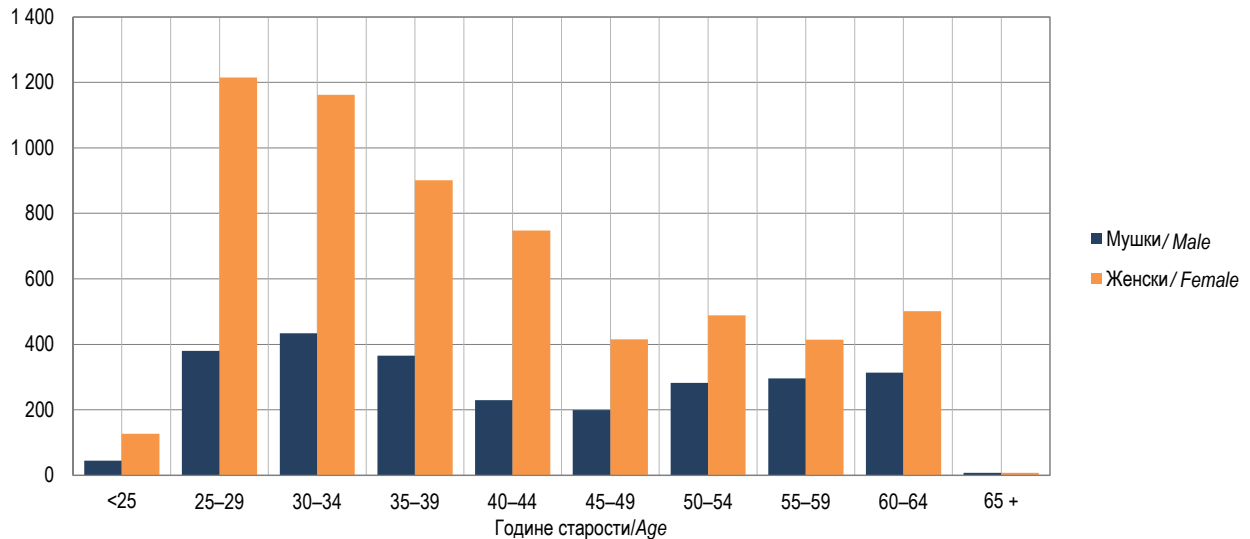
Категорија запослених	Пол	Укупно Total	Пуно радно вријеме Working full-time		Непуно радно вријеме Working part-time		Sex	Category of employees
			на неодређено вријеме on a permanent basis	на одређено вријеме on a temporary basis	на неодређено вријеме on a permanent basis	на одређено вријеме on a temporary basis		
СТРУЧНЕ ШКОЛЕ	свега	-	-	-	-	-	all	VOCATIONAL
	мушки	-	-	-	-	-	male	SCHOOLS
	женски	-	-	-	-	-	female	
Педагози, васпитачи, библиотекарски савјетници и сл.	свега	-	-	-	-	-	all	Pedagogues, educators, librarians,
	мушки	-	-	-	-	-	male	advisors, etc.
	женски	-	-	-	-	-	female	
Психолози, логопеди, дефектолози, сурдо педагози, доктори, зубари, медицинске сестре	свега	-	-	-	-	-	all	Psychologists, speech and language
	мушки	-	-	-	-	-	male	therapists, defectologists, surdopeda-
	женски	-	-	-	-	-	female	gogues, physicians, dentists, nurses
Администрација, секретари, правници, рачуновође, ИТ стручњаци	свега	-	-	-	-	-	all	Administration, secretaries, jurists,
	мушки	-	-	-	-	-	male	accountants, IT staff
	женски	-	-	-	-	-	female	
Особље за одржавање, мајстори за одржавање и поправке, домари, чистачи, портири, возачи, курири	свега	-	-	-	-	-	all	Maintenance staff, repair and
	мушки	-	-	-	-	-	male	maintenance staff, janitors, cleaners,
	женски	-	-	-	-	-	female	doormen, drivers, couriers
УМЈЕТНИЧКЕ ШКОЛЕ	свега	32	25	-	7	-	all	ART SCHOOLS
	мушки	6	5	-	1	-	male	
	женски	26	20	-	6	-	female	
Педагози, васпитачи, библиотекарски савјетници и сл.	свега	3	3	-	-	-	all	Pedagogues, educators, librarians,
	мушки	-	-	-	-	-	male	advisors, etc.
	женски	3	3	-	-	-	female	
Психолози, логопеди, дефектолози, сурдо педагози, доктори, зубари, медицинске сестре	свега	1	-	-	1	-	all	Psychologists, speech and language
	мушки	-	-	-	-	-	male	therapists, defectologists, surdopeda-
	женски	1	-	-	1	-	female	gogues, physicians, dentists, nurses
Администрација, секретари, правници, рачуновође, ИТ стручњаци	свега	9	7	-	2	-	all	Administration, secretaries, jurists,
	мушки	-	-	-	-	-	male	accountants, IT staff
	женски	9	7	-	2	-	female	
Особље за одржавање, мајстори за одржавање и поправке, домари, чистачи, портири, возачи, курири	свега	19	15	-	4	-	all	Maintenance staff, repair and
	мушки	6	5	-	1	-	male	maintenance staff, janitors, cleaners,
	женски	13	10	-	3	-	female	doormen, drivers, couriers
ВЈЕРСКЕ ШКОЛЕ	свега	31	31	-	-	-	all	RELIGIOUS SCHOOLS
	мушки	14	14	-	-	-	male	
	женски	17	17	-	-	-	female	
Педагози, васпитачи, библиотекарски савјетници и сл.	свега	1	1	-	-	-	all	Pedagogues, educators, librarians,
	мушки	1	1	-	-	-	male	advisors, etc.
	женски	-	-	-	-	-	female	
Психолози, логопеди, дефектолози, сурдо педагози, доктори, зубари, медицинске сестре	свега	-	-	-	-	-	all	Psychologists, speech and language
	мушки	-	-	-	-	-	male	therapists, defectologists, surdopeda-
	женски	-	-	-	-	-	female	gogues, physicians, dentists, nurses
Администрација, секретари, правници, рачуновође, ИТ стручњаци	свега	3	3	-	-	-	all	Administration, secretaries, jurists,
	мушки	2	2	-	-	-	male	accountants, IT staff
	женски	1	1	-	-	-	female	
Особље за одржавање, мајстори за одржавање и поправке, домари, чистачи, портири, возачи, курири	свега	27	27	-	-	-	all	Maintenance staff, repair and
	мушки	11	11	-	-	-	male	maintenance staff, janitors, cleaners,
	женски	16	16	-	-	-	female	doormen, drivers, couriers

3. ОСОБЉЕ СРЕДЊИХ ШКОЛА (БЕЗ НАСТАВНИКА) ПРЕМА КАТЕГОРИЈИ, ПОЛУ И ВРСТИ ЗАПОСЛЕНОСТИ НА ПОЧЕТКУ ШКОЛСКЕ 2014/2015. ГОДИНЕ - наставак
SECONDARY SCHOOL STAFF (EXCLUDING TEACHERS) BY CATEGORY, SEX, WORKING HOURS AND TYPE OF SECONDARY SCHOOL AT THE BEGINNING OF THE SCHOOL YEAR 2014/2015 - continued

Категорија запослених	Пол	Укупно Total	Пуно радно вријеме Working full-time		Непуно радно вријеме Working part-time		Sex	Category of employees
			на неодређено вријеме on a permanent basis	на одређено вријеме on a temporary basis	на неодређено вријеме on a permanent basis	на одређено вријеме on a temporary basis		
СРЕДЊЕ ШКОЛЕ ЗА ДЈЕЦУ СА ПОСЕБНИМ ПОТРЕБАМА	свега	56	53	1	-	2	all	SECONDARY SCHOOLS FOR
	мушки	55	52	2	-	1	male	CHILDREN WITH SPECIAL NEEDS
	женски	41	39	1	-	1	female	
Педагози, васпитачи, библиотекарџи, савјетници и сл.	свега	5	3	-	-	2	all	Pedagogues, educators, librarians,
	мушки	2	1	-	-	1	male	advisors, etc.
	женски	3	2	-	-	1	female	
Психолози, логопеди, дефектолози, сурдо педагози, доктори, зубари, медицинске сестре	свега	17	17	-	-	-	all	Psychologists, speech and language
	мушки	3	3	-	-	-	male	therapists, defectologists, surdopeda-
	женски	14	14	-	-	-	female	gogues, physicians, dentists, nurses
Администрација, секретари, правници, рачуновође, ИТ стручњаци	свега	6	6	-	-	-	all	Administration, secretaries, jurists,
	мушки	2	2	-	-	-	male	accountants, IT staff
	женски	4	4	-	-	-	female	
Особље за одржавање, мајстори за одржавање и поправке, домари, чистачи, портири, возачи, курири	свега	28	27	1	-	-	all	Maintenance staff, repair and
	мушки	48	46	2	-	-	male	maintenance staff, janitors, cleaners,
	женски	20	19	1	-	-	female	doormen, drivers, couriers

4. НАСТАВНИЦИ СРЕДЊИХ ШКОЛА ПО ПОЛУ И ГОДИНАМА СТАРОСТИ НА ПОЧЕТКУ ШКОЛСКЕ 2014/2015. ГОДИНЕ
SECONDARY SCHOOL TEACHERS BY SEX AND AGE AT THE BEGINNING OF THE SCHOOL YEAR 2014/2015

	Пол	Укупно Total	Мање од 25 under 25	25-29	30-34	35-39	40-44	45-49	50-54	55-59	60-64	65 и више 65 and over	Sex	
ISCED-3	свега	3 785	86	518	703	622	353	275	437	425	357	9	all	ISCED-3
	мушки	1 436	22	169	269	195	112	90	169	216	186	8	male	
	женски	2 349	64	349	434	427	241	185	268	209	171	1	female	
Гимназије	свега	981	22	118	188	181	84	61	107	121	95	4	all	Grammar schools
	мушки	355	4	31	60	52	26	12	48	63	56	3	male	
	женски	626	18	87	128	129	58	49	59	58	39	1	female	
Стручне техничке школе	свега	2 591	52	359	462	399	253	199	314	293	255	5	all	Vocational technical schools
	мушки	1 007	17	124	185	128	81	75	119	148	125	5	male	
	женски	1 584	35	235	277	271	172	124	195	145	130	-	female	
Стручне школе	свега	-	-	-	-	-	-	-	-	-	-	-	all	Vocational schools
	мушки	-	-	-	-	-	-	-	-	-	-	-	male	
	женски	-	-	-	-	-	-	-	-	-	-	-	female	
Умјетничке школе	свега	177	11	37	43	37	13	13	12	7	4	-	all	Art schools
	мушки	54	1	11	16	13	3	3	2	3	2	-	male	
	женски	123	10	26	27	24	10	10	10	4	2	-	female	
Вјерске школе	свега	11	-	2	5	1	2	-	-	-	1	-	all	Religious schools
	мушки	11	-	2	5	1	2	-	-	-	1	-	male	
	женски	-	-	-	-	-	-	-	-	-	-	-	female	
Школе за дјецу са посебним потребама	свега	25	1	2	5	4	1	2	4	4	2	-	all	Schools for children with special needs
	мушки	9	-	1	3	1	-	-	-	2	2	-	male	
	женски	16	1	1	2	3	1	2	4	2	-	-	female	



Графикон 2. Наставници средњих школа по полу и годинама старости на почетку школске 2014/2015. године
Graph 2. Secondary school teachers by sex and age at the beginning of the school year 2014/2015

5. НАСТАВНИЦИ СРЕДЊИХ ШКОЛА ПО ОПШТИНАМА И ГРАДОВИМА, ПОЛУ И ВРСТИ РАДНОГ ВРЕМЕНА НА ПОЧЕТКУ ШКОЛСКЕ 2014/2015. ГОДИНЕ
SECONDARY SCHOOL TEACHERS BY MUNICIPALITY AND CITY AND BY SEX AND WORKING HOURS AT THE BEGINNING OF THE SCHOOL YEAR 2014/2015

	Пол	Укупно <i>Total</i>	Са пуним радним временом <i>Working full-time</i>		Са непуним радним временом <i>Working part-time</i>		Sex	
			на неодређено вријеме <i>on a permanent basis</i>	на одређено вријеме <i>on a temporary basis</i>	на неодређено вријеме <i>on a permanent basis</i>	на одређено вријеме <i>on a temporary basis</i>		
УКУПНО	свега	3 785	2 355	154	707	569	<i>all</i>	TOTAL
	мушки	1 436	909	52	267	208	<i>male</i>	
	женски	2 349	1 446	102	440	361	<i>female</i>	
Бања Лука	свега	822	572	33	79	138	<i>all</i>	Banja Luka
	мушки	256	171	12	28	45	<i>male</i>	
	женски	566	401	21	51	93	<i>female</i>	
Берковићи	свега	-	-	-	-	-	<i>all</i>	Berkovići
	мушки	-	-	-	-	-	<i>male</i>	
	женски	-	-	-	-	-	<i>female</i>	
Бијељина	свега	308	210	16	44	38	<i>all</i>	Bijeljina
	мушки	101	74	3	15	9	<i>male</i>	
	женски	207	136	13	29	29	<i>female</i>	
Билећа	свега	45	24	1	19	1	<i>all</i>	Bileća
	мушки	16	9	1	6	-	<i>male</i>	
	женски	29	15	-	13	1	<i>female</i>	
Братунац	свега	39	27	12	-	-	<i>all</i>	Bratunac
	мушки	20	16	4	-	-	<i>male</i>	
	женски	19	11	8	-	-	<i>female</i>	
Брод	свега	35	21	5	3	6	<i>all</i>	Brod
	мушки	21	15	2	1	3	<i>male</i>	
	женски	14	6	3	2	3	<i>female</i>	
Вишеград	свега	37	26	-	8	3	<i>all</i>	Višegrad
	мушки	15	8	-	4	3	<i>male</i>	
	женски	22	18	-	4	-	<i>female</i>	
Власеница	свега	39	21	-	10	8	<i>all</i>	Vlasenica
	мушки	16	10	-	4	2	<i>male</i>	
	женски	23	11	-	6	6	<i>female</i>	
Вукосавље	свега	21	4	1	12	4	<i>all</i>	Vukosavlje
	мушки	7	2	-	3	2	<i>male</i>	
	женски	14	2	1	9	2	<i>female</i>	
Гацко	свега	33	18	3	7	5	<i>all</i>	Gacko
	мушки	15	8	1	5	1	<i>male</i>	
	женски	18	10	2	2	4	<i>female</i>	
Градишка	свега	135	86	3	42	4	<i>all</i>	Gradiška
	мушки	65	41	2	19	3	<i>male</i>	
	женски	70	45	1	23	1	<i>female</i>	
Дервента	свега	94	57	4	11	22	<i>all</i>	Derвента
	мушки	47	31	-	6	10	<i>male</i>	
	женски	47	26	4	5	12	<i>female</i>	
Добој	свега	242	160	8	38	36	<i>all</i>	Doboj
	мушки	94	65	3	10	16	<i>male</i>	
	женски	148	95	5	28	20	<i>female</i>	
Зворник	свега	143	112	6	16	9	<i>all</i>	Zvornik
	мушки	56	45	1	7	3	<i>male</i>	
	женски	87	67	5	9	6	<i>female</i>	
Источна Илиџа	свега	63	38	6	6	13	<i>all</i>	Istočna Ilidža
	мушки	8	3	1	-	4	<i>male</i>	
	женски	55	35	5	6	9	<i>female</i>	
Источно Ново Сарајево	свега	46	26	-	5	15	<i>all</i>	Istočno Novo Sarajevo
	мушки	19	11	-	2	6	<i>male</i>	
	женски	27	15	-	3	9	<i>female</i>	

5. НАСТАВНИЦИ СРЕДЊИХ ШКОЛА ПО ОПШТИНАМА И ГРАДОВИМА, ПОЛУ И ВРСТИ РАДНОГ ВРЕМЕНА НА ПОЧЕТКУ ШКОЛСКЕ 2014/2015. ГОДИНЕ - наставак
SECONDARY SCHOOL TEACHERS BY MUNICIPALITY AND CITY AND BY SEX AND WORKING HOURS AT THE BEGINNING OF THE SCHOOL YEAR 2014/2015 - continued

	Пол	Укупно Total	Са пуним радним временом Working full-time		Са непуним радним временом Working part-time		Sex	
			на неодређено вријеме on a permanent basis	на одређено вријеме on a temporary basis	на неодређено вријеме on a permanent basis	на одређено вријеме on a temporary basis		
Калиновик	свега	12	-	-	11	1	all	Kalinovik
	мушки	4	-	-	4	-	male	
	женски	8	-	-	7	1	female	
Кнежево	свега	31	11	-	13	7	all	Kneževo
	мушки	11	3	-	5	3	male	
	женски	20	8	-	8	4	female	
Козарска Дубица	свега	50	30	1	7	12	all	Kozarska Dubica
	мушки	17	12	1	2	2	male	
	женски	33	18	-	5	10	female	
Костајница	свега	25	7	3	10	5	all	Kostajnica
	мушки	7	2	1	3	1	male	
	женски	18	5	2	7	4	female	
Котор Варош	свега	49	30	3	4	12	all	Kotor Varoš
	мушки	27	14	2	1	10	male	
	женски	22	16	1	3	2	female	
Лопаре	свега	30	16	-	8	6	all	Lopare
	мушки	13	6	-	5	2	male	
	женски	17	10	-	3	4	female	
Љубиње	свега	21	10	-	7	4	all	Ljubinje
	мушки	10	6	-	4	-	male	
	женски	11	4	-	3	4	female	
Милићи	свега	37	20	-	16	1	all	Milici
	мушки	14	8	-	6	-	male	
	женски	23	12	-	10	1	female	
Модрича	свега	54	36	1	12	5	all	Modriča
	мушки	24	14	-	7	3	male	
	женски	30	22	1	5	2	female	
Мркоњић Град	свега	59	25	3	20	11	all	Mrkonjić Grad
	мушки	19	10	2	5	2	male	
	женски	40	15	1	15	9	female	
Невесиње	свега	43	28	2	6	7	all	Nevesinje
	мушки	16	9	1	3	3	male	
	женски	27	19	1	3	4	female	
Нови Град	свега	87	53	4	9	21	all	Novi Grad
	мушки	38	24	-	4	10	male	
	женски	49	29	4	5	11	female	
Пале	свега	62	43	11	8	-	all	Pale
	мушки	16	10	5	1	-	male	
	женски	46	33	6	7	-	female	
Петрово	свега	16	2	1	6	7	all	Petrovo
	мушки	8	1	1	3	3	male	
	женски	8	1	-	3	4	female	
Приједор	свега	266	192	1	49	24	all	Prijedor
	мушки	117	88	-	18	11	male	
	женски	149	104	1	31	13	female	
Прњавор	свега	106	57	5	27	17	all	Prnjavor
	мушки	41	19	1	14	7	male	
	женски	65	38	4	13	10	female	
Рибник	свега	29	8	-	18	3	all	Ribnik
	мушки	16	5	-	9	2	male	
	женски	13	3	-	9	1	female	

5. НАСТАВНИЦИ СРЕДЊИХ ШКОЛА ПО ОПШТИНАМА И ГРАДОВИМА, ПОЛУ И ВРСТИ РАДНОГ ВРЕМЕНА НА ПОЧЕТКУ ШКОЛСКЕ 2014/2015. ГОДИНЕ - наставак
SECONDARY SCHOOL TEACHERS BY MUNICIPALITY AND CITY AND BY SEX AND WORKING HOURS AT THE BEGINNING OF THE SCHOOL YEAR 2014/2015- continued

	Пол	Укупно Total	Са пуним радним временом Working full-time		Са непуним радним временом Working part-time		Sex	
			на неодређено вријеме on a permanent basis	на одређено вријеме on a temporary basis	на неодређено вријеме on a permanent basis	на одређено вријеме on a temporary basis		
Рогатица	свега	35	20	2	8	5	all	Rogatica
	мушки	12	7	-	3	2	male	
	женски	23	13	2	5	3	female	
Рудо	свега	32	12	-	16	4	all	Rudo
	мушки	18	9	-	7	2	male	
	женски	14	3	-	9	2	female	
Соколац	свега	38	24	2	6	6	all	Sokolac
	мушки	8	6	-	1	1	male	
	женски	30	18	2	5	5	female	
Србац	свега	39	24	-	12	3	all	Srbac
	мушки	13	8	-	4	1	male	
	женски	26	16	-	8	2	female	
Сребреница	свега	46	20	-	17	9	all	Srebrenica
	мушки	11	5	-	3	3	male	
	женски	35	15	-	14	6	female	
Теслић	свега	114	73	5	20	16	all	Teslić
	мушки	52	36	2	6	8	male	
	женски	62	37	3	14	8	female	
Требиње	свега	144	55	2	44	43	all	Trebinje
	мушки	46	20	2	13	11	male	
	женски	98	35	-	31	32	female	
Угљевик	свега	49	31	1	7	10	all	Ugljevik
	мушки	23	16	-	4	3	male	
	женски	26	15	1	3	7	female	
Фоча	свега	60	53	4	-	3	all	Foča
	мушки	37	32	2	-	3	male	
	женски	23	21	2	-	-	female	
Хан Пијесак	свега	-	-	-	-	-	all	Han Pijesak
	мушки	-	-	-	-	-	male	
	женски	-	-	-	-	-	female	
Чајниче	свега	19	16	-	-	3	all	Čajniče
	мушки	6	6	-	-	-	male	
	женски	13	10	-	-	3	female	
Челинац	свега	34	16	1	13	4	all	Čelinac
	мушки	10	3	1	6	-	male	
	женски	24	13	-	7	4	female	
Шамац	свега	40	18	1	12	9	all	Šamac
	мушки	15	5	-	5	5	male	
	женски	25	13	1	7	4	female	
Шековићи	свега	24	8	1	10	5	all	Šekovići
	мушки	11	4	1	4	2	male	
	женски	13	4	-	6	3	female	
Шипово	свега	32	15	2	11	4	all	Šipovo
	мушки	20	12	-	7	1	male	
	женски	12	3	2	4	3	female	

МЕТОДОЛОШКЕ НАПОМЕНЕ

Подаци у овом Саопштењу добијени су на основу електронског упитника којег су за 2014/2015.годину попуњавале и достављале све редовне средње школе, средње школе за дјецу са посебним потребама, и Завод за образовање одраслих за податке о полазницима средњег образовања одраслих.

Електронски упитник је усклађен са методологијом EUROSTAT-а, UNESCO-а и OECD-а.

Поред података о наставницима дати су подаци о наставницима који су на боловању дужем од једног мјесеца као и подаци о директорима, замјеницима директора и помоћницима директора по полу и врсти радног времена.

Подаци о наставницима као и подаци о осталом особљу (без наставника) односе се на почетак школске 2014/2015.године са стањем 25.09.2014.године и приказани су на нивоу централне школе, односно школе са највећим бројем ученика.

Број наставника приказан еквивалентом пуне запослености одговарао би стварном броју физичких лица. Еквивалент пуне запослености ФТЕ рачуна се само за наставнике са непуним радним временом.

METHODOLOGICAL EXPLANATIONS

Data in this Release were obtained through an electronic questionnaire which, for the school year 2014/2015, was completed and submitted by all regular secondary schools and secondary schools for children with special needs, as well as by the Institute of Adult Education for data on adult education attendees.

The electronic questionnaire is in line with the methodologies of EUROSTAT, UNESCO and OECD.

In addition to data on teachers, data on teachers absent for longer than a month and data on directors, deputy directors and assistant directors are also provided, by sex and by working hours.

Data on teachers and data on other staff (excluding teachers) refer to the beginning of the school year 2014/2015, as on 25th September 2014, and these are shown at the central school level, i.e. at the level of the school with the highest number of pupils.

The number of teachers shown in full-time equivalent would correspond to the actual number of physical persons. The full-time equivalent (FTE) is calculated only for teachers working part-time.

Саопштење припремила: Нена Чекo
e-mail: nena.ceko@rzs.rs.ba

Издаје Републички завод за статистику, Република Српска, Бања Лука, Велјка Млађеновића 12д – Тел. +387 51 332 700 – Др Радмила Чичковић, директор – Излази годишње – Саопштење је објављено на Интернету на адреси: www.rzs.rs.ba – Е-mail: stat@rzs.rs.ba – **Приликом коришћења података обавезно навести извор**

Prepared by: Nena Čeko
e-mail: nena.ceko@rzs.rs.ba

Published by Republika Srpska Institute of Statistics, Banja Luka, Veljka Mladenovića 12d – Tel. +387 51 332 700 – Radmila Čičković, PhD, Director General – Annual periodicity – Release is available on the Internet at: www.rzs.rs.ba – Е-mail: stat@rzs.rs.ba – **These data can be used provided the source is acknowledged**