



## НАСТАВНО ОСОБЉЕ ОСНОВНИХ ШКОЛА PRIMARY SCHOOL TEACHERS

Број наставног особља у основним школама на крају школске 2012/2013. године је 8 432 и није се битније мијењао у односу на крај школске 2011/2012. године.

На почетку школске 2013/2014. године наставу је изводило 8 535 наставника што представља повећање броја наставника за 0,8% у односу на почетак 2012/2013. године. Учешће жена у укупном броју наставника износи 70,1%.

У старосној структури највећи проценат наставника 37,4% је у старосној групи од 25-34 година.

At the end of the school year 2012|2013, there were 8,432 teachers in primary schools and this number did not change significantly in comparison with the end of the school year 2011/2012.

At the beginning of the school year 2013|2014, teaching process was being realised by 8,535 teachers, which represented an increase by 0.8% in comparison with the number of teachers at the beginning of 2012/2013. Share of women in the total number of teachers was 70.1%.

In the age structure, the highest share was that of teachers between the ages 25 and 34, 37.4%.

### 1. НАСТАВНО ОСОБЉЕ ОСНОВНИХ ШКОЛА НА КРАЈУ ШКОЛСКЕ 2012/2013. ГОДИНЕ PRIMARY SCHOOL TEACHERS AT THE END OF THE SCHOOL YEAR 2012/2013

	Наставно особље Teaching staff												ФТЕ – Еквивалент пуне запослености <sup>1)</sup> FTE – Full-time equivalent employment <sup>1)</sup>	
	укупно total	жене female	са пуним радним временом working full time		са непуним радним временом working part time		одржавају наставу teaching							
							у нижим разредима I–V in lower grades 1-5		у вишим разредима VI–IX in higher grades 6-9		мјешовито in both lower and higher grades			
			свега all	жене female	свега all	жене female	свега all	жене female	свега all	жене female	свега all	жене female		
Основне школе – укупно	8 432	5 897	6 284	4 801	2 148	1 096	3 405	2 886	4 377	2 691	650	320	7 121,6	Primary schools – total
Редовне основне школе	8 342	5 823	6 198	4 729	2 144	1 094	3 368	2 853	4 352	2 674	622	296	7 035,1	Regular primary schools
Основне школе за дјецу са посебним потребама	90	74	86	72	4	2	37	33	25	17	28	24	86,5	Primary schools for children with special needs

<sup>1)</sup> Број наставника и стручних сарадника приказан еквивалентом пуне запослености одговарао би стварном броју физичких особа.  
Number of teachers and assistants shown with the Full-time equivalent would correspond to the real number of physical persons.

2. СТРУЧНИ САРАДНИЦИ У ОСНОВНИМ ШКОЛАМА НА КРАЈУ ШКОЛСКЕ 2012/2013. ГОДИНЕ  
ASSISTANTS IN PRIMARY SCHOOLS AT THE END OF THE SCHOOL YEAR 2012/2013

	Укупно <i>Total</i>	Жене <i>Female</i>	Са пуним радним временом <i>Working full time</i>				Са непуним радним временом <i>Working part time</i>				ФТЕ – Еквивалент пуне запослености <sup>1)</sup> <i>FTE – Full-time equivalent employment<sup>1)</sup></i>	
			на неодређено вријеме <i>on a permanent basis</i>		на одређено вријеме <i>on a temporary basis</i>		на неодређено вријеме <i>on a permanent basis</i>		на одређено вријеме <i>on a temporary basis</i>			
			свега <i>all</i>	жене <i>female</i>	свега <i>all</i>	жене <i>female</i>	свега <i>all</i>	жене <i>female</i>	свега <i>all</i>	жене <i>female</i>		
Основне школе – укупно	534	460	407	344	23	22	80	72	24	22	489,3	Primary schools – total Regular primary schools Primary schools for children with special needs
Редовне основне школе	512	443	385	327	23	22	80	72	24	22	467,3	
Основне школе за дјецу са посебним потребама	22	17	22	17	-	-	-	-	-	-	22,0	

<sup>1)</sup> Број наставника и стручних сарадника приказан еквивалентом пуне запослености одговарао би стварном броју физичких особа.  
*Number of teachers and assistants shown with the Full-time equivalent would correspond to the real number of physical persons.*

3. НАСТАВНО ОСОБЉЕ ОСНОВНИХ ШКОЛА ПО ОПШТИНАМА НА КРАЈУ ШКОЛСКЕ 2012/2013. ГОДИНЕ  
PRIMARY SCHOOL TEACHERS BY MUNICIPALITY AT THE END OF THE SCHOOL YEAR 2012/2013

	Наставно особље <i>Teaching staff</i>												
	укупно <i>total</i>	жене <i>female</i>	са пуним радним временом <i>working full time</i>		са непуним радним временом <i>working part time</i>		одржавају наставу <i>teaching</i>						
							у нижим разредима I–V <i>in lower grades 1-5</i>		у вишим разредима VI–IX <i>in higher grades 6-9</i>		мјешовито <i>in both lower and higher grades</i>		
			свега <i>all</i>	жене <i>female</i>	свега <i>all</i>	жене <i>female</i>	свега <i>all</i>	жене <i>female</i>	свега <i>all</i>	жене <i>female</i>	свега <i>all</i>	жене <i>female</i>	
УКУПНО	8 432	5 897	6 284	4 801	2 148	1 096	3 405	2 886	4 377	2 691	650	320	TOTAL
Бања Лука	1 212	937	943	783	269	154	483	442	662	465	67	30	Banja Luka
Берковићи	28	15	16	10	12	5	12	8	13	6	3	1	Berkovići
Бијељина	672	480	505	388	167	92	282	234	351	218	39	28	Bijeljina
Билећа	91	59	66	47	25	12	30	27	53	27	8	5	Bileća
Братунац	143	106	114	89	29	17	68	62	62	38	13	6	Bratunac
Брод	93	63	67	54	26	9	39	37	52	26	2	-	Brod
Вишеград	53	39	52	39	1	-	21	18	24	15	8	6	Višegrad
Власеница	57	39	45	32	12	7	25	22	25	14	7	3	Vlasenica
Вукосавље	31	21	18	16	13	5	13	13	15	8	3	-	Vukosavlje
Гацко	67	45	61	41	6	4	26	24	32	15	9	6	Gacko
Градишка	329	238	257	206	72	32	138	122	153	101	38	15	Gradiška
Дервента	211	138	158	117	53	21	91	70	105	59	15	9	Derventa
Добој	483	345	372	288	111	57	198	168	247	159	38	18	Doboj
Доњи Жабар	34	19	17	14	17	5	14	12	17	6	3	1	Donji Žabar
Зворник	337	235	244	193	93	42	124	105	186	122	27	8	Zvornik
Источна Илиџа	101	79	82	67	19	12	43	41	54	35	4	3	Istočna Ilidža
Источни Стари Град	3	3	3	3	-	-	3	3	-	-	-	-	Istočni Stari Grad
Источно Ново Сарајево	66	50	56	45	10	5	24	24	42	26	-	-	Istočno Novo Sarajevo
Језеро	21	12	8	6	13	6	6	5	12	6	3	1	Jezero
Калиновик	19	13	9	7	10	6	5	4	11	7	3	2	Kalinovik
Кнежево	111	67	60	37	51	30	45	26	55	39	11	2	Kneževo
Козарска Дубица	131	97	97	78	34	19	56	51	66	41	9	5	Kozarska Dubica

3. НАСТАВНО ОСОБЉЕ ОСНОВНИХ ШКОЛА ПО ОПШТИНАМА НА КРАЈУ ШКОЛСКЕ 2012/2013. ГОДИНЕ  
PRIMARY SCHOOL TEACHERS BY MUNICIPALITY AT THE END OF THE SCHOOL YEAR 2012/2013

наставак/continued

	Наставно особље Teaching staff												
	укупно total	жене female	са пуним радним временом working full time		са непуним радним временом working part time		одржавају наставу teaching						
							у нижим разредима I-V in lower grades 1-5		у вишим разредима VI-IX in higher grades 6-9		мјешовито in both lower and higher grades		
			свега all	жене female	свега all	жене female	свега all	жене female	свега all	жене female	свега all	жене female	
Костајница	28	15	17	10	11	5	11	8	13	5	4	2	Kostajnica
Котор Варош	157	86	120	67	37	19	62	40	87	44	8	2	Kotor Varoš
Крупа на Уни	23	11	10	6	13	5	8	4	13	6	2	1	Krupa na Uni
Купрес	3	2	2	2	1	-	3	2	-	-	-	-	Kupres
Лакташи	226	165	182	146	44	19	92	81	117	77	17	7	Laktaši
Лопаре	103	65	69	48	34	17	45	33	53	29	5	3	Lopare
Љубиње	24	21	13	12	11	9	8	7	13	12	3	2	Ljubinje
Милићи	58	45	44	36	14	9	29	26	25	18	4	1	Milići
Модрича	167	112	152	104	15	8	76	59	80	45	11	8	Modriča
Мркоњић Град	145	91	86	62	59	29	58	41	77	45	10	5	Mrkonjić Grad
Невесиње	105	79	86	64	19	15	41	35	55	35	9	9	Nevesinje
Нови Град	202	148	153	123	49	25	88	71	98	69	16	8	Novi Grad
Ново Горажде	9	6	9	6	-	-	5	4	3	1	1	1	Novo Goražde
Осмаци	28	18	18	12	10	6	11	8	12	8	5	2	Osmaci
Оштра Лука	73	46	30	26	43	20	22	18	44	25	7	3	Oštra Luka
Пале	143	102	99	75	44	27	53	48	76	46	14	8	Pale
Пелагићево	26	14	19	13	7	1	11	8	15	6	-	-	Pelagićevo
Петровац	13	9	11	8	2	1	3	3	8	5	2	1	Petrovac
Петрово	52	37	31	27	21	10	20	20	25	14	7	3	Petrovo
Приједор	541	401	407	334	134	67	239	211	262	172	40	18	Prijedor
Прњавор	358	235	214	159	144	76	126	108	176	98	56	29	Prnjavor
Рибник	78	47	40	31	38	16	26	22	44	22	8	3	Ribnik
Рогатица	69	45	69	45	-	-	29	23	40	22	-	-	Rogatica
Рудо	72	42	29	22	43	20	21	17	51	25	-	-	Rudo
Соколац	61	46	50	40	11	6	27	24	34	22	-	-	Sokolac
Србац	151	102	115	91	36	11	66	58	66	37	19	7	Srbac
Сребреница	61	42	46	31	15	11	26	19	28	18	7	5	Srebrenica
Теслић	321	212	224	164	97	48	128	104	167	95	26	13	Teslić
Требиње	166	130	155	123	11	7	64	59	98	67	4	4	Trebinje
Трново	18	12	7	6	11	6	4	4	12	7	2	1	Trnovo
Угљевик	120	73	86	59	34	14	52	39	65	33	3	1	Ugljevik
Фоча	106	64	101	61	5	3	42	33	53	26	11	5	Foča
Хан Пијесак	22	15	13	9	9	6	7	7	7	4	8	4	Han Pijesak
Чајниче	31	20	27	18	4	2	13	12	18	8	-	-	Čajniče
Челинац	127	81	107	74	20	7	49	39	67	37	11	5	Čelinac
Шамац	115	70	77	49	38	21	46	31	65	37	4	2	Šamac
Шековићи	51	34	41	28	10	6	21	18	24	13	6	3	Šekovići
Шипово	86	54	75	50	11	4	27	24	49	25	10	5	Šipovo

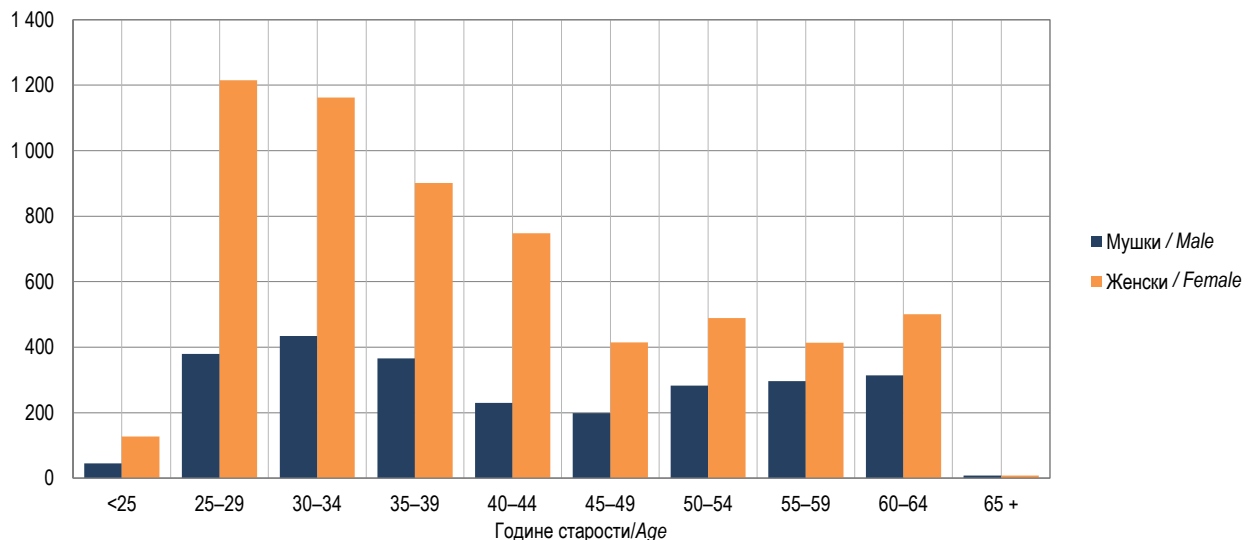
4. НАСТАВНО ОСОБЉЕ ОСНОВНИХ ШКОЛА НА ПОЧЕТКУ ШКОЛСКЕ 2013/2014. ГОДИНЕ  
PRIMARY SCHOOL TEACHERS AT THE BEGINNING OF THE SCHOOL YEAR 2013/2014

	Наставно особље Teaching staff												ФТЕ – Еквивалент пуне запослености <sup>1)</sup> FTE – Full-time equivalent employment <sup>1)</sup>	
	укупно total	жене female	са пуним радним временом working full time		са непуним радним временом working part time		одржавају наставу teaching							
							у нижим разредима I–V in lower grades 1-5		у вишим разредима VI–IX in higher grades 6-9		мјешовито in both lower and higher grades			
			свега all	жене female	свега all	жене female	свега all	жене female	свега all	жене female	свега all	жене female		
Основне школе – укупно	8 535	5 980	6 185	4 747	2 350	1 233	3 409	2 893	4 477	2 754	649	333	7 098,0	Primary schools – total
Редовне основне школе	8 439	5 899	6 095	4 671	2 344	1 228	3 368	2 856	4 451	2 736	620	307	7 007,0	Regular primary schools
Основне школе за дјецу са посебним потребама	96	81	90	76	6	5	41	37	26	18	29	26	91,0	Primary schools for children with special needs

<sup>1)</sup> Број наставника и стручних сарадника приказан еквивалентом пуне запослености одговарао би стварном броју физичких особа.  
Number of teachers and assistants shown with the Full-time equivalent would correspond to the real number of physical persons.

5. НАСТАВНИЦИ ОСНОВНИХ ШКОЛА ПО ПОЛУ И ГОДИНАМА СТАРОСТИ НА ПОЧЕТКУ ШКОЛСКЕ 2011/2012. ГОДИНЕ  
PRIMARY SCHOOL TEACHERS BY SEX AND AGE AT THE BEGINNING OF THE SCHOOL YEAR 2011/2012

Године старости	Укупно Total	Мушки Male	Женски Female	Age
УКУПНО	8 535	2 555	5 980	TOTAL
<25	172	45	127	<25
25–29	1 595	380	1 215	25–29
30–34	1 596	434	1 162	30–34
35–39	1 267	366	901	35–39
40–44	978	230	748	40–44
45–49	614	199	415	45–49
50–54	772	283	489	50–54
55–59	710	296	414	55–59
60–64	815	314	501	60–64
65 +	16	8	8	65 +



Графикон 1. Наставници основних школа по полу и годинама старости на почетку школске 2013/2014. године  
Graph 1. Primary school teachers by sex and age at the beginning of the school year 2013/2014

6. СТРУЧНИ САРАДНИЦИ У ОСНОВНИМ ШКОЛАМА НА ПОЧЕТКУ ШКОЛСКЕ 2013/2014. ГОДИНЕ  
ASSISTANTS IN PRIMARY SCHOOLS AT THE BEGINNING OF THE SCHOOL YEAR 2013/2014

	Укупно <i>Total</i>	Жене <i>Female</i>	Са пуним радним временом <i>Working full time</i>				Са непуним радним временом <i>Working part time</i>				ФТЕ – Еквивалент пуне запослености <sup>1)</sup> <i>FTE – Full-time equivalent employment<sup>1)</sup></i>	
			на неодређено вријеме <i>on a permanent basis</i>		на одређено вријеме <i>on a temporary basis</i>		на неодређено вријеме <i>on a permanent basis</i>		на одређено вријеме <i>on a temporary basis</i>			
			свега <i>all</i>	жене <i>female</i>	свега <i>all</i>	жене <i>female</i>	свега <i>all</i>	жене <i>female</i>	свега <i>all</i>	жене <i>female</i>		
Основне школе – укупно	542	476	396	350	28	21	82	73	36	32	491,4	Primary schools – total
Редовне основне школе	520	459	374	333	28	21	82	73	36	32	469,4	Regular primary schools
Основне школе за дјецу са посебним потребама	22	17	22	17	-	-	-	-	-	-	22,0	Primary schools for children with special needs

<sup>1)</sup> Број наставника и стручних сарадника приказан еквивалентом пуне запослености одговарао би стварном броју физичких особа.  
*Number of teachers and assistants shown with the Full-time equivalent would correspond to the real number of physical persons.*

7. НАСТАВНО ОСОБЉЕ ОСНОВНИХ ШКОЛА ПО ОПШТИНАМА НА ПОЧЕТКУ ШКОЛСКЕ 2013/2014. ГОДИНЕ  
PRIMARY SCHOOL TEACHERS BY MUNICIPALITY AT THE BEGINNING OF THE SCHOOL YEAR 2013/2014

	Наставно особље <i>Teaching staff</i>												
	укупно <i>total</i>	жене <i>female</i>	са пуним радним временом <i>working full time</i>		са непуним радним временом <i>working part time</i>		одржавају наставу <i>teaching</i>						
							у нижим разредима I–V <i>in lower grades 1-5</i>		у вишим разредима VI–IX <i>in higher grades 6-9</i>		мјешовито <i>in both lower and higher grades</i>		
			свега <i>all</i>	жене <i>female</i>	свега <i>all</i>	жене <i>female</i>	свега <i>all</i>	жене <i>female</i>	свега <i>all</i>	жене <i>female</i>	свега <i>all</i>	жене <i>female</i>	
УКУПНО	8 535	5 980	6 185	4 747	2 350	1 233	3 409	2 893	4 477	2 754	649	333	TOTAL
Бања Лука	1 232	958	908	763	324	195	485	439	683	489	64	30	Banja Luka
Берковићи	29	15	15	9	14	6	12	8	14	6	3	1	Berkovići
Бијељина	684	479	524	393	160	86	281	231	362	221	41	27	Bijeljina
Билећа	92	67	69	48	23	19	33	31	51	30	8	6	Bileća
Братунац	144	104	113	88	31	16	65	61	65	36	14	7	Bratunac
Брод	95	63	70	54	25	9	39	36	54	27	2	-	Brod
Вишеград	56	42	53	41	3	1	23	20	25	16	8	6	Višegrad
Власеница	52	37	42	32	10	5	23	22	23	12	6	3	Vlasenica
Вукосавље	34	24	19	17	15	7	15	15	16	9	3	-	Vukosavlje
Гацко	69	51	56	43	13	8	27	26	35	19	7	6	Gacko
Градишка	359	260	271	214	88	46	150	136	174	108	35	16	Gradiška
Дервента	217	142	159	121	58	21	88	70	111	62	18	10	Derventa
Добој	480	336	345	268	135	68	194	169	242	143	44	24	Doboj
Доњи Жабар	32	18	17	14	15	4	14	12	15	5	3	1	Donji Žabar
Зворник	346	241	239	192	107	49	131	112	188	116	27	13	Zvornik
Источна Илиџа	100	82	78	66	22	16	44	42	52	38	4	2	Istočna Ilidža
Источни Стари Град	3	3	3	3	-	-	3	3	-	-	-	-	Istočni Stari Grad
Источно Ново Сарајево	65	51	47	40	18	11	24	24	41	27	-	-	Istočno Novo Sarajevo
Језеро	22	13	8	6	14	7	6	5	13	7	3	1	Jezero
Калиновик	18	12	9	6	9	6	5	4	11	7	2	1	Kalinovik
Кнежево	112	67	59	36	53	31	44	26	53	39	15	2	Kneževo
Козарска Дубица	129	92	97	76	32	16	55	48	63	37	11	7	Kozarska Dubica
Костајница	31	16	19	12	12	4	11	7	16	7	4	2	Kostajnica
Котор Варош	158	83	123	65	35	18	62	39	87	41	9	3	Kotor Varoš

7. НАСТАВНО ОСОБЉЕ ОСНОВНИХ ШКОЛА ПО ОПШТИНАМА НА ПОЧЕТКУ ШКОЛСКЕ 2013/2014. ГОДИНЕ  
PRIMARY SCHOOL TEACHERS BY MUNICIPALITY AT THE BEGINNING OF THE SCHOOL YEAR 2013/2014

наставак/continued

	Наставно особље Teaching staff												
	укупно total	жене female	са пуним радним временом working full time		са непуним радним временом working part time		одржавају наставу teaching						
							у нижим разредима I-V in lower grades 1-5		у вишим разредима VI-IX in higher grades 6-9		мјешовито in both lower and higher grades		
			свега all	жене female	свега all	жене female	свега all	жене female	свега all	жене female	свега all	жене female	
Крупа на Уни	24	13	10	7	14	6	8	5	14	7	2	1	Krupa na Uni
Купрес	3	2	2	2	1	-	3	2	-	-	-	-	Kupres
Лакташи	220	162	172	138	48	24	88	79	118	77	14	6	Laktaši
Лопаре	104	64	71	51	33	13	49	36	50	25	5	3	Lopare
Љубиње	25	22	14	13	11	9	9	8	13	12	3	2	Ljubinje
Милићи	56	44	44	36	12	8	29	26	23	17	4	1	Milici
Модрича	170	115	152	103	18	12	74	57	84	49	12	9	Modriča
Мркоњић Град	148	91	88	61	60	30	60	41	76	45	12	5	Mrkonjić Grad
Невесиње	99	75	87	67	12	8	37	31	52	35	10	9	Nevesinje
Нови Град	219	159	149	125	70	34	85	69	116	81	18	9	Novi Grad
Ново Горажде	8	6	8	6	-	-	5	4	2	1	1	1	Novo Goražde
Осмаци	29	19	24	16	5	3	10	8	14	9	5	2	Osmaci
Оштра Лука	70	44	28	24	42	20	22	18	42	24	6	2	Oštra Luka
Пале	141	97	95	68	46	29	47	43	80	44	14	10	Pale
Пелагићево	25	14	18	12	7	2	10	7	14	6	1	1	Pelagićevo
Петровац	15	11	10	8	5	3	4	4	9	6	2	1	Petrovac
Петрово	53	39	33	28	20	11	19	18	27	18	7	3	Petrovo
Приједор	548	395	390	318	158	77	228	201	274	173	46	21	Prijedor
Прњавор	328	225	195	155	133	70	127	109	162	94	39	22	Prnjavor
Рибник	75	48	39	30	36	18	25	20	42	25	8	3	Ribnik
Рогатица	73	49	54	45	19	4	33	29	40	20	-	-	Rogatica
Рудо	72	44	35	23	37	21	21	17	51	27	-	-	Rudo
Соколац	59	44	48	37	11	7	27	24	32	20	-	-	Sokolac
Србац	145	99	113	88	32	11	63	54	68	38	14	7	Srbac
Сребреница	69	47	50	35	19	12	27	20	32	21	10	6	Srebrenica
Теслић	335	225	227	168	108	57	134	106	176	109	25	10	Teslić
Требиње	174	136	153	121	21	15	65	60	105	72	4	4	Trebinje
Трново	19	12	7	6	12	6	4	4	13	7	2	1	Trnovo
Угљевик	124	79	90	62	34	17	55	42	66	36	3	1	Ugljevik
Фоча	109	65	100	60	9	5	43	33	55	26	11	6	Foča
Хан Пијесак	21	13	14	9	7	4	8	6	6	4	7	3	Han Pijesak
Чајниче	35	20	30	18	5	2	13	12	22	8	-	-	Čajniče
Челинац	124	83	106	77	18	6	52	41	60	36	12	6	Čelinac
Шамац	116	70	72	45	44	25	42	30	69	38	5	2	Šamac
Шековићи	51	35	40	27	11	8	19	16	25	15	7	4	Šekovići
Шипово	90	58	74	51	16	7	30	27	51	27	9	4	Šipovo

Саопштење припремила: Нена Чеко  
e-mail: nena.ceko@rzs.rs.ba

Prepared by: Nena Čeko  
e-mail: nena.ceko@rzs.rs.ba

Издаје Републички завод за статистику, Република Српска, Бања Лука, Вељка Млађеновића 12д – Тел. +387 51 332 700 – Др Радмила Чичковић, директор – Излази годишње – Саопштење је објављено на Интернету на адреси: www.rzs.rs.ba – E-mail: stat@rzs.rs.ba – Приликом коришћења података обавезно навести извор

Published by Republika Srpska Institute of Statistics, Banja Luka, Veljka Mladenovića 12d – Tel. +387 51 332 700 – Radmila Čičković, PhD, Director General – Annual periodicity – Release is available on the Internet at: www.rzs.rs.ba – E-mail: stat@rzs.rs.ba – These data can be used provided the source is acknowledged