



НАСТАВНО ОСОБЉЕ ОСНОВНИХ ШКОЛА BASIC SCHOOL TEACHERS

У основном образовању на крају школске 2011/2012. године у образовни процес је било укључено 8 458 наставника, што је у односу на крај школске 2010/2011 године повећање за 1,2%. Учешће жена у укупном броју наставника износи 69,5%.

На почетку школске 2012/2013. године наставу је изводило 8 470 наставника што представља незнатно повећање броја наставника за 0,2% у односу на почетак 2011/2012. године.

У старосној структури 50,4% наставника је у старосној доби од 25-39 година.

At the end of the school year 2011/2012, there were 8 458 teachers involved in the teaching process in basic education, which was 1.2% more than at the end of the school year 2010/2011. Share of women in the total number of teachers was 69.5%.

At the beginning of the school year 2012/2013, teaching was performed by 8 470 teachers, which represented a slight increase by 0.2% in comparison with the number of teachers at the beginning of 2011/2012.

In the age structure, 50.4% of teachers were in the age group between 25 and 39.

1. НАСТАВНО ОСОБЉЕ ОСНОВНИХ ШКОЛА НА КРАЈУ ШКОЛСКЕ 2011/2012. ГОДИНЕ BASIC SCHOOL TEACHERS AT THE END OF THE SCHOOL YEAR 2011/2012

	Наставно особље Teaching staff												ФТЕ – Еквивалент пуне запослености ¹⁾ FTE – Full-time equivalent employment ¹⁾	
	укупно total	жене female	са пуним радним временом working full time		са непуним радним временом working part time		одржавају наставу teaching							
			у нижим разредима in lower grades I–V		у вишим разредима in higher grades VI–IX		мјешовито in both lower and higher grades		ФТЕ – Еквивалент пуне запослености ¹⁾ FTE – Full-time equivalent employment ¹⁾					
			свега all	жене female	свега all	жене female	свега all	жене female	свега all	жене female	свега all	жене female		
Основне школе – укупно	8 458	5 882	6 508	4 900	1 950	982	3 479	2 937	4 383	2 645	596	300	7 301,7	Basic schools – total
Редовне основне школе	8 370	5 813	6 422	4 831	1 948	982	3 443	2 902	4 348	2 627	579	284	7 215,4	Regular basic schools
Основне школе за дјецу са посебним потребима	88	69	86	69	2	-	36	35	35	18	17	16	86,1	Basic schools for children with special needs

¹⁾ Број наставника и стручних сарадника приказан еквивалентом пуне запослености одговарао би стварном броју физичких особа.
Number of teachers and assistants shown with the Full-time equivalent would correspond to the real number of physical persons.

2. СТРУЧНИ САРАДНИЦИ У ОСНОВНИМ ШКОЛАМА НА КРАЈУ ШКОЛСКЕ 2011/2012. ГОДИНЕ
ASSISTANTS IN BASIC SCHOOLS AT THE END OF THE SCHOOL YEAR 2011/2012

	Укупно <i>Total</i>	Жене <i>Female</i>	Са пуним радним временом <i>Working full time</i>				Са непуним радним временом <i>Working part time</i>				ФТЕ – Еквивалент пуне запослености ¹⁾ <i>FTE – Full-time equivalent employment¹⁾</i>	
			на неодређено вријеме <i>on a permanent basis</i>		на одређено вријеме <i>on a temporary basis</i>		на неодређено вријеме <i>on a permanent basis</i>		на одређено вријеме <i>on a temporary basis</i>			
			свега <i>all</i>	жене <i>female</i>	свега <i>all</i>	жене <i>female</i>	свега <i>all</i>	жене <i>female</i>	свега <i>all</i>	жене <i>female</i>		
Основне школе – укупно	553	466	444	370	23	22	67	58	19	16	516,6	<i>Basic schools – total</i>
Редовне основне школе	532	450	423	354	23	22	67	58	19	16	495,6	<i>Regular basic schools</i>
Основне школе за дјецу са посебним потребама	21	16	21	16	-	-	-	-	-	-	21,0	<i>Basic schools for children with special needs</i>

¹⁾ Број наставника и стручних сарадника приказан еквивалентом пуне запослености одговарао би стварном броју физичких особа.
Number of teachers and assistants shown with the Full-time equivalent would correspond to the real number of physical persons.

3. НАСТАВНО ОСОБЉЕ ОСНОВНИХ ШКОЛА ПО ОПШТИНАМА НА КРАЈУ ШКОЛСКЕ 2011/2012. ГОДИНЕ
BASIC SCHOOL TEACHERS BY MUNICIPALITY AT THE END OF THE SCHOOL YEAR 2011/2012

	Наставно особље <i>Teaching staff</i>														
	укупно <i>total</i>	жене <i>female</i>	са пуним радним временом <i>working full time</i>				одржавају наставу <i>teaching</i>								
			са пуним радним временом <i>working full time</i>		са непуним радним временом <i>working part time</i>		у нижим разредима <i>in lower grades I–V</i>		у вишим разредима <i>in higher grades VI–IX</i>		мјешовито <i>in both lower and higher grades</i>				
			свега <i>all</i>	жене <i>female</i>	свега <i>all</i>	жене <i>female</i>	свега <i>all</i>	жене <i>female</i>	свега <i>all</i>	жене <i>female</i>	свега <i>all</i>	жене <i>female</i>			
УКУПНО	8 458	5 882	6 508	4 900	1 950	982	3 479	2 937	4 383	2 645	596	300	TOTAL		
Бања Лука	1 209	928	967	795	242	133	496	453	648	443	65	32	<i>Banja Luka</i>		
Берковићи	27	15	17	11	10	4	13	9	11	5	3	1	<i>Berkovići</i>		
Бијељина	652	469	507	391	145	78	285	237	332	204	35	28	<i>Bijeljina</i>		
Билећа	97	64	68	49	29	15	37	33	52	26	8	5	<i>Bileća</i>		
Братунац	145	102	112	86	33	16	68	60	64	36	13	6	<i>Bratunac</i>		
Брод	94	67	71	58	23	9	37	36	53	30	4	1	<i>Brod</i>		
Вишеград	56	42	55	42	1	-	23	20	25	16	8	6	<i>Višegrad</i>		
Власеница	60	43	46	34	14	9	30	26	26	14	4	3	<i>Vlasenica</i>		
Вукозавље	35	23	22	19	13	4	16	14	15	9	4	-	<i>Vukosavlje</i>		
Гацко	63	40	61	39	2	1	26	23	31	13	6	4	<i>Gacko</i>		
Градишка	325	231	272	210	53	21	133	118	163	98	29	15	<i>Gradiška</i>		
Дервента	216	145	167	124	49	21	92	72	110	65	14	8	<i>Derвента</i>		
Добој	470	323	378	280	92	43	189	162	247	144	34	17	<i>Doboj</i>		
Доњи Жабар	31	17	17	14	14	3	14	12	13	4	4	1	<i>Donji Žabar</i>		
Зворник	367	240	265	194	102	46	146	118	191	114	30	8	<i>Zvornik</i>		
Источна Илиџа	94	74	78	66	16	8	38	35	51	36	5	3	<i>Istočna Ilidža</i>		
Источни Стари Град	3	2	3	2	-	-	3	2	-	-	-	-	<i>Istočni Stari Grad</i>		
Источно Ново Сарајево	63	49	57	47	6	2	23	22	40	27	-	-	<i>Istočno Novo Sarajevo</i>		
Језеро	24	15	9	8	15	7	7	7	14	7	3	1	<i>Jezero</i>		
Калиновик	16	10	10	6	6	4	5	4	8	4	3	2	<i>Kalinovik</i>		
Кнежево	107	65	60	38	47	27	43	27	54	38	10	-	<i>Kneževo</i>		
Козарска Дубица	131	97	106	82	25	15	56	50	66	41	9	6	<i>Kozarska Dubica</i>		

3. НАСТАВНО ОСОБЉЕ ОСНОВНИХ ШКОЛА ПО ОПШТИНАМА НА КРАЈУ ШКОЛСКЕ 2011/2012. ГОДИНЕ
BASIC SCHOOL TEACHERS BY MUNICIPALITY AT THE END OF THE SCHOOL YEAR 2011/2012

наставак/continued

	Наставно особље <i>Teaching staff</i>												
	укупно <i>total</i>	жене <i>female</i>	са пуним радним временом <i>working full time</i>		са непуним радним временом <i>working part time</i>		одржавају наставу <i>teaching</i>						
							у нижим разредима <i>in lower grades I-V</i>		у вишим разредима <i>in higher grades VI-IX</i>		мјешовито <i>in both lower and higher grades</i>		
			свега <i>all</i>	жене <i>female</i>	свега <i>all</i>	жене <i>female</i>	свега <i>all</i>	жене <i>female</i>	свега <i>all</i>	жене <i>female</i>	свега <i>all</i>	жене <i>female</i>	
Костајница	28	14	15	8	13	6	11	8	13	4	4	2	<i>Kostajnica</i>
Котор Варош	155	87	118	65	37	22	62	39	87	47	6	1	<i>Kotor Varoš</i>
Крупа на Уни	24	15	11	9	13	6	9	7	13	7	2	1	<i>Krupa na Uni</i>
Купрес	2	2	2	2	-	-	2	2	-	-	-	-	<i>Kupres</i>
Лакташи	214	157	180	142	34	15	87	74	112	77	15	6	<i>Laktaši</i>
Лопаре	102	69	72	54	30	15	48	37	50	30	4	2	<i>Lopare</i>
Љубиње	28	23	17	15	11	8	9	9	16	13	3	1	<i>Ljubinje</i>
Милићи	55	44	47	36	8	8	28	26	24	18	3	-	<i>Milici</i>
Модрича	171	113	158	106	13	7	79	61	78	43	14	9	<i>Modriča</i>
Мркоњић Град	149	93	86	65	63	28	64	44	74	43	11	6	<i>Mrkonjić Grad</i>
Невесиње	103	78	90	69	13	9	39	32	53	36	11	10	<i>Nevesinje</i>
Нови Град	209	150	157	122	52	28	92	74	106	69	11	7	<i>Novi Grad</i>
Ново Горажде	10	7	10	7	-	-	6	5	3	1	1	1	<i>Novo Goražde</i>
Осмаци	29	18	22	15	7	3	12	9	12	7	5	2	<i>Osmaci</i>
Оштра Лука	71	45	33	29	38	16	21	17	42	24	8	4	<i>Oštra Luka</i>
Пале	142	99	93	70	49	29	48	42	80	49	14	8	<i>Pale</i>
Пелагићево	26	15	18	13	8	2	12	8	14	7	-	-	<i>Pelagićevo</i>
Петровац	11	7	8	6	3	1	3	3	6	3	2	1	<i>Petrovac</i>
Петрово	51	38	39	32	12	6	19	19	26	16	6	3	<i>Petrovo</i>
Приједор	558	416	433	350	125	66	243	216	283	184	32	16	<i>Prijedor</i>
Прњавор	341	219	230	162	111	57	127	109	177	94	37	16	<i>Prnjavor</i>
Рибник	79	44	47	31	32	13	26	21	45	19	8	4	<i>Ribnik</i>
Рогатица	67	46	67	46	-	-	28	23	39	23	-	-	<i>Rogatica</i>
Рудо	74	43	35	24	39	19	23	19	51	24	-	-	<i>Rudo</i>
Соколац	62	47	53	43	9	4	29	26	33	21	-	-	<i>Sokolac</i>
Србац	144	97	115	88	29	9	62	56	66	34	16	7	<i>Srbac</i>
Сребреница	64	44	46	30	18	14	29	22	29	17	6	5	<i>Srebrenica</i>
Теслић	331	228	239	181	92	47	135	111	170	103	26	14	<i>Teslić</i>
Требиње	171	137	160	129	11	8	70	64	97	69	4	4	<i>Trebinje</i>
Трново	17	10	6	4	11	6	4	4	12	6	1	-	<i>Trnovo</i>
Угљевик	125	71	91	57	34	14	53	38	69	32	3	1	<i>Ugljevik</i>
Фоча	109	65	105	63	4	2	45	34	54	27	10	4	<i>Foča</i>
Хан Пијесак	20	12	13	8	7	4	6	6	7	3	7	3	<i>Han Pijesak</i>
Чајниче	41	23	38	23	3	-	17	15	24	8	-	-	<i>Čajniče</i>
Челинац	132	85	109	76	23	9	55	44	64	36	13	5	<i>Čelinac</i>
Шамац	121	74	78	48	43	26	47	31	68	41	6	2	<i>Šamac</i>
Шековићи	51	33	42	27	9	6	21	18	25	13	5	2	<i>Šekovići</i>
Шипово	86	53	77	50	9	3	28	24	47	23	11	6	<i>Šipovo</i>

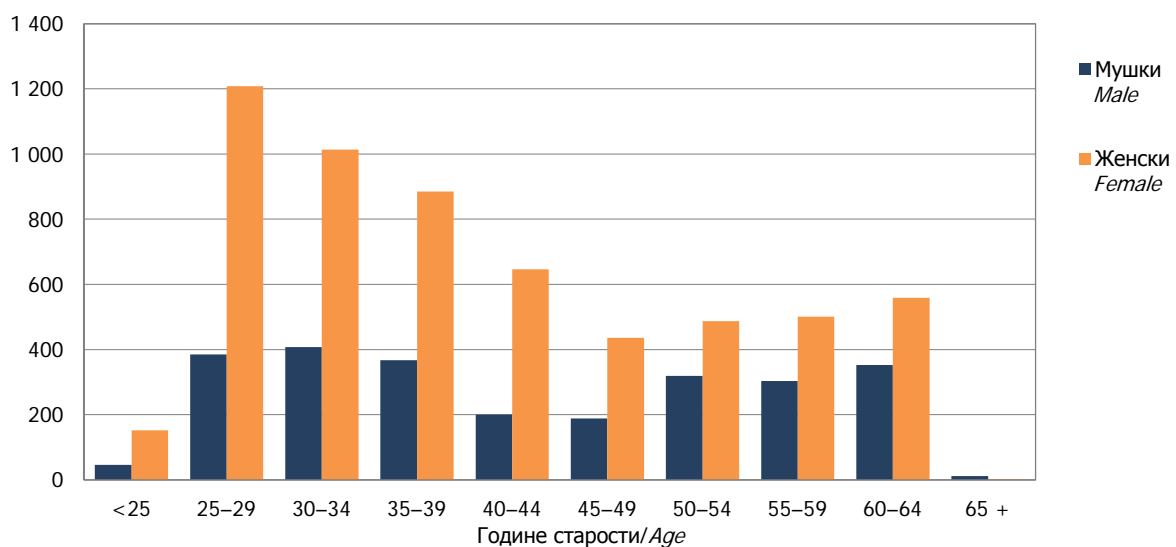
4. НАСТАВНО ОСОБЉЕ ОСНОВНИХ ШКОЛА НА ПОЧЕТКУ ШКОЛСКЕ 2012/2013. ГОДИНЕ
BASIC SCHOOL TEACHERS AT THE BEGINNING OF THE SCHOOL YEAR 2012/2013

	Наставно особље Teaching staff												ФТЕ – Еквивалент пуне запослености ¹⁾ FTE – Full-time equivalent employment ¹⁾	
	укупно total	жене female	са пуним радним временом working full time		са непуним радним временом working part time		одржавају наставу teaching							
							у нижим разредима in lower grades I–V		у вишим разредима in higher grades VI–IX		мјешовито in both lower and higher grades			
			свега all	жене female	свега all	жене female	свега all	жене female	свега all	жене female	свега all	жене female		
Основне школе – укупно	8 470	5 891	6 299	4 785	2 171	1 106	3 401	2 874	4 453	2 716	614	299	7 159,6	Basic schools – total
Редовне основне школе	8 369	5 811	6 205	4 709	2 164	1 102	3 358	2 837	4 418	2 694	591	278	7 063,9	Regular basic schools
Основне школе за дјецу са посебним потребама	101	80	94	76	7	4	43	37	35	22	23	21	95,7	Basic schools for children with special needs

¹⁾ Број наставника и стручних сарадника приказан еквивалентом пуне запослености одговарао би стварном броју физичких особа.
Number of teachers and assistants shown with the Full-time equivalent would correspond to the real number of physical persons.

5. НАСТАВНИЦИ ОСНОВНИХ ШКОЛА ПО ПОЛУ И ГОДИНАМА СТАРОСТИ НА ПОЧЕТКУ ШКОЛСКЕ 2012/2013. ГОДИНЕ
BASIC SCHOOL TEACHERS BY SEX AND AGE AT THE BEGINNING OF THE SCHOOL YEAR 2012/2013

Године старости	Укупно Total	Мушки Male	Женски Female	Age
УКУПНО	8 470	2 579	5 891	TOTAL
<25	198	46	152	<25
25–29	1 593	385	1 208	25–29
30–34	1 421	407	1 014	30–34
35–39	1 252	367	885	35–39
40–44	846	200	646	40–44
45–49	624	188	436	45–49
50–54	806	319	487	50–54
55–59	804	303	501	55–59
60–64	911	352	559	60–64
65 +	15	12	3	65 +



Графикон 1. Наставници основних школа по полу и годинама старости на почетку школске 2012/2013. године
Graph 1. Basic school teachers by sex and age at the beginning of the school year 2012/2013

6. СТРУЧНИ САРАДНИЦИ У ОСНОВНИМ ШКОЛАМА НА ПОЧЕТКУ ШКОЛСКЕ 2012/2013. ГОДИНЕ
ASSISTANTS IN BASIC SCHOOLS AT THE BEGINNING OF THE SCHOOL YEAR 2012/2013

	Укупно <i>Total</i>	Жене <i>Female</i>	Са пуним радним временом <i>Working full time</i>				Са непуним радним временом <i>Working part time</i>				ФТЕ – Еквивалент пуне запослености ¹⁾ <i>FTE – Full-time equivalent employment¹⁾</i>	
			на неодређено вријеме <i>on a permanent basis</i>		на одређено вријеме <i>on a temporary basis</i>		на неодређено вријеме <i>on a permanent basis</i>		на одређено вријеме <i>on a temporary basis</i>			
			свега <i>all</i>	жене <i>female</i>	свега <i>all</i>	жене <i>female</i>	свега <i>all</i>	жене <i>female</i>	свега <i>all</i>	жене <i>female</i>		
Основне школе – укупно	574	487	440	371	26	23	81	73	27	20	527,5	<i>Basic schools – total</i>
Редовне основне школе	554	472	420	356	26	23	81	73	27	20	507,5	<i>Regular basic schools</i>
Основне школе за дјецу са посебним потребама	20	15	20	15	-	-	-	-	-	-	20,0	<i>Basic schools for children with special needs</i>

¹⁾ Број наставника и стручних сарадника приказан еквивалентом пуне запослености одговарао би стварном броју физичких особа.
Number of teachers and assistants shown with the Full-time equivalent would correspond to the real number of physical persons.

7. НАСТАВНО ОСОБЉЕ ОСНОВНИХ ШКОЛА ПО ОПШТИНАМА НА ПОЧЕТКУ ШКОЛСКЕ 2012/2013. ГОДИНЕ
BASIC SCHOOL TEACHERS BY MUNICIPALITY AT THE BEGINNING OF THE SCHOOL YEAR 2012/2013

	Наставно особље <i>Teaching staff</i>												
	укупно <i>total</i>	жене <i>female</i>	са пуним радним временом <i>working full time</i>		са непуним радним временом <i>working part time</i>		одржавају наставу <i>teaching</i>						
							у нижим разредима <i>in lower grades I–V</i>		у вишим разредима <i>in higher grades VI–IX</i>		мјешовито <i>in both lower and higher grades</i>		
			свега <i>all</i>	жене <i>female</i>	свега <i>all</i>	жене <i>female</i>	свега <i>all</i>	жене <i>female</i>	свега <i>all</i>	жене <i>female</i>	свега <i>all</i>	жене <i>female</i>	
УКУПНО	8 470	5 891	6 299	4 785	2 171	1 106	3 459	2 917	4453	2716	614	299	<i>TOTAL</i>
Бања Лука	1 205	932	923	767	282	165	499	449	663	465	60	28	<i>Banja Luka</i>
Берковићи	28	15	16	10	12	5	12	8	13	6	3	1	<i>Berkovići</i>
Бијељина	701	486	510	389	191	97	288	237	372	223	44	29	<i>Bijeljina</i>
Билећа	90	58	65	46	25	12	33	28	50	24	7	6	<i>Bileća</i>
Братунац	145	105	114	88	31	17	69	62	64	38	13	6	<i>Bratunac</i>
Брод	91	63	66	54	25	9	39	37	50	26	2	-	<i>Brod</i>
Вишеград	52	40	51	40	1	-	23	20	23	16	8	6	<i>Višegrad</i>
Власеница	57	41	47	35	10	6	26	23	26	15	5	3	<i>Vlasenica</i>
Вукосавље	33	21	19	17	14	4	15	15	14	6	4	-	<i>Vukosavlje</i>
Гацко	67	45	61	41	6	4	26	24	32	15	9	6	<i>Gacko</i>
Градишка	332	237	260	206	72	31	144	126	162	103	32	12	<i>Gradiška</i>
Дервента	213	140	161	119	52	21	101	77	107	61	14	8	<i>Derventa</i>
Добој	479	335	371	281	108	54	196	165	253	156	33	16	<i>Doboj</i>
Доњи Жабар	35	18	18	14	17	4	16	11	16	6	3	1	<i>Donji Žabar</i>
Зворник	344	239	250	197	94	42	128	109	190	124	28	8	<i>Zvornik</i>
Источна Илиџа	98	77	83	68	15	9	42	40	52	34	4	3	<i>Istočna Ilidža</i>
Источни Стари Град	3	2	3	2	-	-	3	2	-	-	-	-	<i>Istočni Stari Grad</i>
Источно Ново Сарајево	66	49	56	44	10	5	25	25	41	24	-	-	<i>Istočno Novo Sarajevo</i>
Језеро	22	14	6	6	16	8	6	6	13	7	3	1	<i>Jezero</i>
Калиновик	18	12	9	6	9	6	5	4	10	6	3	2	<i>Kalinovik</i>
Кнежево	104	65	57	37	47	28	40	25	54	39	10	1	<i>Kneževo</i>
Козарска Дубица	131	98	97	79	34	19	56	50	66	42	9	6	<i>Kozarska Dubica</i>
Костајница	28	15	17	10	11	5	11	8	13	5	4	2	<i>Kostajnica</i>
Котор Варош	158	85	127	69	31	16	61	39	91	45	6	1	<i>Kotor Varoš</i>

7. НАСТАВНО ОСОБЉЕ ОСНОВНИХ ШКОЛА ПО ОПШТИНАМА НА ПОЧЕТКУ ШКОЛСКЕ 2012/2013. ГОДИНЕ
BASIC SCHOOL TEACHERS BY MUNICIPALITY AT THE BEGINNING OF THE SCHOOL YEAR 2012/2013

наставак/continued

	Наставно особље <i>Teaching staff</i>												
	укупно <i>total</i>	жене <i>female</i>	са пуним радним временом <i>working full time</i>		са непуним радним временом <i>working part time</i>		одржавају наставу <i>teaching</i>						
							у нижим разредима <i>in lower grades I-V</i>		у вишим разредима <i>in higher grades VI-IX</i>		мјешовито <i>in both lower and higher grades</i>		
			свега <i>all</i>	жене <i>female</i>	свега <i>all</i>	жене <i>female</i>	свега <i>all</i>	жене <i>female</i>	свега <i>all</i>	жене <i>female</i>	свега <i>all</i>	жене <i>female</i>	
Крупа на Уни	24	15	10	8	14	7	8	6	13	7	3	2	<i>Krupa na Uni</i>
Купрес	3	2	2	2	1	-	3	2	-	-	-	-	<i>Kupres</i>
Лакташи	227	166	182	146	45	20	93	82	117	77	17	7	<i>Laktaši</i>
Лопаре	101	65	69	50	32	15	45	34	51	28	5	3	<i>Lopare</i>
Љубиње	24	22	14	13	10	9	8	7	13	12	3	3	<i>Ljubinje</i>
Милићи	56	44	47	36	9	8	28	26	25	18	3	-	<i>Milići</i>
Модрича	165	110	156	105	9	5	76	61	78	43	13	8	<i>Modriča</i>
Мркоњић Град	150	91	85	61	65	30	60	41	77	45	13	5	<i>Mrkonjić Grad</i>
Невесинје	104	78	88	64	16	14	42	36	53	33	10	10	<i>Nevesinje</i>
Нови Град	191	144	149	118	42	26	84	69	97	69	13	8	<i>Novi Grad</i>
Ново Горажде	9	6	9	6	-	-	5	4	3	1	1	1	<i>Novo Goražde</i>
Осмаци	28	18	18	12	10	6	11	8	12	8	5	2	<i>Osmaci</i>
Оштра Лука	71	45	30	26	41	19	21	17	43	25	7	3	<i>Oštra Luka</i>
Пале	143	101	99	74	44	27	53	47	76	46	14	8	<i>Pale</i>
Пелагићево	26	14	19	13	7	1	12	8	14	6	-	-	<i>Pelagićevo</i>
Петровац	13	9	11	8	2	1	3	3	8	5	2	1	<i>Petrovac</i>
Петрово	52	38	32	29	20	9	21	21	25	15	6	2	<i>Petrovo</i>
Приједор	557	411	409	334	148	77	256	221	267	175	38	18	<i>Prijedor</i>
Прњавор	344	223	208	150	136	73	119	104	193	106	33	14	<i>Prnjavor</i>
Рибник	76	44	43	31	33	13	26	22	42	19	8	3	<i>Ribnik</i>
Рогатица	69	45	69	45	-	-	29	23	40	22	-	-	<i>Rogatica</i>
Рудо	75	44	32	24	43	20	22	18	53	26	-	-	<i>Rudo</i>
Соколац	61	46	50	40	11	6	27	24	35	23	-	-	<i>Sokolac</i>
Србац	149	102	112	89	37	13	65	58	66	37	19	8	<i>Srbac</i>
Сребреница	67	45	45	31	22	14	25	19	32	20	10	6	<i>Srebrenica</i>
Теслић	334	218	233	172	101	46	127	102	179	104	28	12	<i>Teslić</i>
Требиње	170	133	154	122	16	11	65	59	102	71	4	4	<i>Trebinje</i>
Трново	17	10	7	5	10	5	4	4	12	6	1	-	<i>Trnovo</i>
Угљевик	123	72	87	59	36	13	53	39	67	32	3	1	<i>Ugljevik</i>
Фоча	108	65	100	60	8	5	43	32	54	27	12	7	<i>Foča</i>
Хан Пијесак	22	14	13	8	9	6	7	6	7	4	8	4	<i>Han Pijesak</i>
Чајниче	36	22	34	22	2	-	17	16	19	6	-	-	<i>Čajniče</i>
Челинац	126	80	106	73	20	7	49	39	67	37	10	4	<i>Čelinac</i>
Шамац	112	69	74	46	38	23	42	29	64	38	6	2	<i>Šamac</i>
Шековићи	51	34	41	28	10	6	21	18	25	14	5	2	<i>Šekovići</i>
Шипово	86	54	75	50	11	4	27	24	49	25	10	5	<i>Šipovo</i>

Саопштење припремила: Нена Чеко
e-mail: nena.ceko@rzs.rs.ba

Prepared by: Nena Čeko
e-mail: nena.ceko@rzs.rs.ba

Издаје Републички завод за статистику, Република Српска, Бања Лука, Вељка Млађеновића 12д – Тел. +387 51 332 700 – Др Радмила Чичковић, директор – Излази годишње – Саопштење је објављено на Интернету на адреси: www.rzs.rs.ba – E-mail: stat@rzs.rs.ba – **Приликом коришћења података обавезно навести извор**

Published by Republika Srpska Institute of Statistics, Banja Luka, Veljka Mladenovića 12d – Tel. +387 51 332 700 – Radmila Čičković, PhD, Director General – Annual periodicity – Release is available on the Internet at: www.rzs.rs.ba – E-mail: stat@rzs.rs.ba – **These data can be used provided the source is acknowledged**