

НАСТАВНО ОСОБЉЕ ОСНОВНИХ ШКОЛА BASIC SCHOOL TEACHERS

У основном образовању на крају школске 2009/2010. године у образовни процес је било укључено 8 216 наставника, што је у односу на крај 2008/2009 године више за 0,9%. Учешће жена у укупном броју наставника износи 69,2%.

На почетку школске 2010/2011. године наставу је изводило 8 360 наставника што представља повећање броја наставника за 1,7% у односу на почетак 2009/2010. године.

У старосној структури највећи проценат од 18,0% чине наставници од 25–29 година.

At the end of the school year 2009/2010, there were 8 216 teachers included in the teaching process, which is 0.9% more compared to the end of school year 2008/2009. Share of women in the total number of teachers is 69.2%.

At the beginning of the school year 2010/2011, teaching was performed by 8 360, which represents 1.7% increase of the number of teachers in comparison with the beginning of 2009/2010.

The largest share in the age structure, 18.0%, are teachers of age 25–29 years.

1. НАСТАВНО ОСОБЉЕ ОСНОВНИХ ШКОЛА НА КРАЈУ ШКОЛСКЕ 2009/2010. ГОДИНЕ BASIC SCHOOL TEACHERS AT THE END OF THE SCHOOL YEAR 2009/2010

	Наставно особље <i>Teaching staff</i>												ФТЕ – Еквивалент пуне запослености ¹⁾ <i>FTE – Full-time equivalent employment¹⁾</i>	
	укупно <i>total</i>	жене <i>women</i>	са пуним радним временом <i>working full time</i>		са непуним радним временом <i>working part time</i>		одржавају наставу <i>teaching</i>							
							у нижим разредима <i>in lower grades I–V</i>		у вишим разредима <i>in higher grades VI–IX</i>		мјешовито <i>both in lower and higher grades</i>			
			свега <i>all</i>	жене <i>women</i>	свега <i>all</i>	жене <i>women</i>	свега <i>all</i>	жене <i>women</i>	свега <i>all</i>	жене <i>women</i>	свега <i>all</i>	жене <i>women</i>		
Основне школе – укупно	8 216	5 683	6 863	4 976	1 353	707	3 412	2 807	4 210	2 557	594	319	7 456,8	<i>Basic schools – total</i>
Редовне основне школе	8 137	5 615	6 785	4 909	1 352	706	3 388	2 786	4 191	2 543	558	286	7 378,7	<i>Regular basic schools</i>
Основне школе за дјецу са посебним потребама	79	68	78	67	1	1	24	21	19	14	36	33	78,2	<i>Basic schools for children with special needs</i>

¹⁾ Број наставника и стручних сарадника приказан еквивалентом пуне запослености одговарао би стварном броју физичких особа.
Number of teachers and assistants shown with the Full-time equivalent would correspond to the real number of physical persons.

2. СТРУЧНИ САРАДНИЦИ У ОСНОВНИМ ШКОЛАМА НА КРАЈУ ШКОЛСКЕ 2009/2010. ГОДИНЕ
ASSISTANTS IN BASIC SCHOOLS AT THE END OF THE SCHOOL YEAR 2009/2010

	Укупно <i>Total</i>	Жене <i>Women</i>	Са пуним радним временом <i>Working full time</i>				Са непуним радним временом <i>Working part time</i>				ФТЕ – Еквивалент пуне запослености ¹⁾ <i>FTE – Full-time equivalent employment¹⁾</i>	
			на неодређено вријеме <i>on permanent basis</i>		на одређено вријеме <i>on temporary basis</i>		на неодређено вријеме <i>on permanent basis</i>		на одређено вријеме <i>on temporary basis</i>			
			свега <i>all</i>	жене <i>females</i>	свега <i>all</i>	жене <i>females</i>	свега <i>all</i>	жене <i>females</i>	свега <i>all</i>	жене <i>females</i>		
Основне школе – укупно	493	417	426	358	17	14	38	35	12	10	471,7	<i>Basic schools – total</i>
Редовне основне школе	461	390	395	332	16	13	38	35	12	10	439,7	<i>Regular basic schools</i>
Основне школе за дјецу са посебним потребама	32	27	31	26	1	1	-	-	-	-	32,0	<i>Basic schools for children with special needs</i>

¹⁾ Број наставника и стручних сарадника приказан еквивалентом пуне запослености одговарао би стварном броју физичких особа.
Number of teachers and assistants shown with the Full-time equivalent would correspond to the real number of physical persons.

3. НАСТАВНО ОСОБЉЕ ОСНОВНИХ ШКОЛА ПО ОПШТИНАМА НА КРАЈУ ШКОЛСКЕ 2009/2010. ГОДИНЕ
BASIC SCHOOL TEACHERS BY MUNICIPALITY AT THE END OF THE SCHOOL YEAR 2009/2010

	Наставно особље <i>Teaching staff</i>												
	укупно <i>total</i>	жене <i>women</i>	са пуним радним временом <i>working full time</i>		са непуним радним временом <i>working part time</i>		одржавају наставу <i>teaching</i>						
							у нижим разредима <i>in lower grades I–V</i>		у вишим разредима <i>in higher grades VI–IX</i>		мјешовито <i>both in lower and higher grades</i>		
			свега <i>all</i>	жене <i>women</i>	свега <i>all</i>	жене <i>women</i>	свега <i>all</i>	жене <i>women</i>	свега <i>all</i>	жене <i>women</i>	свега <i>all</i>	жене <i>women</i>	
УКУПНО	8 216	5 683	6 863	4 976	1 353	707	3 412	2 807	4 210	2 557	594	319	<i>TOTAL</i>
Бања Лука	1 168	891	997	786	171	105	462	409	637	438	69	44	<i>Banja Luka</i>
Берковићи	25	15	16	10	9	5	12	9	10	5	3	1	<i>Berkovići</i>
Бијељина	650	482	545	414	105	68	293	241	323	218	34	23	<i>Bijeljina</i>
Билећа	97	65	80	56	17	9	35	31	50	25	12	9	<i>Bileća</i>
Братунац	138	91	111	81	27	10	67	54	65	35	6	2	<i>Bratunac</i>
Брод	87	61	75	59	12	2	36	35	49	26	2	-	<i>Brod</i>
Вишеград	60	43	56	42	4	1	21	18	30	20	9	5	<i>Višegrad</i>
Власеница	60	37	49	32	11	5	24	20	32	15	4	2	<i>Vlasenica</i>
Вуковаци	32	25	21	18	11	7	13	12	16	11	3	2	<i>Vukosavlje</i>
Гацко	73	47	67	45	6	2	28	25	35	13	10	9	<i>Gacko</i>
Градишка	328	239	299	226	29	13	135	118	150	98	43	23	<i>Gradiška</i>
Дервента	218	133	177	113	41	20	95	70	109	55	14	8	<i>Derventa</i>
Добој	448	315	399	294	49	21	191	160	231	143	26	12	<i>Doboj</i>
Доњи Жабар	32	17	18	14	14	3	16	11	14	5	2	1	<i>Donji Žabar</i>
Зворник	313	212	244	177	69	35	134	106	161	100	18	6	<i>Zvornik</i>
Источна Илиџа	84	65	74	58	10	7	33	30	47	33	4	2	<i>Istočna Ilidža</i>
Источни Стари Град	3	2	3	2	-	-	3	2	-	-	-	-	<i>Istočni Stari Grad</i>
Источно Ново Сарајево	68	55	59	50	9	5	26	25	42	30	-	-	<i>Istočno Novo Sarajevo</i>
Језеро	24	12	11	9	13	3	8	6	13	5	3	1	<i>Jezero</i>
Калиновик	16	8	10	5	6	3	4	2	9	4	3	2	<i>Kalinovik</i>
Кнежево	109	67	75	46	34	21	41	30	62	37	6	-	<i>Kneževo</i>
Козарска Дубица	128	96	107	83	21	13	52	46	66	43	10	7	<i>Kozarska Dubica</i>

3. НАСТАВНО ОСОБЉЕ ОСНОВНИХ ШКОЛА ПО ОПШТИНАМА НА КРАЈУ ШКОЛСКЕ 2009/2010. ГОДИНЕ – наставак
BASIC SCHOOL TEACHERS BY MUNICIPALITY AT THE END OF THE SCHOOL YEAR 2009/2010 – continued

	Наставно особље <i>Teaching staff</i>												
	укупно <i>total</i>	жене <i>women</i>	са пуним радним временом <i>working full time</i>		са непуним радним временом <i>working part time</i>		одржавају наставу <i>teaching</i>						
							у нижим разредима <i>in lower grades I–V</i>		у вишим разредима <i>in higher grades VI–IX</i>		мјешовито <i>both in lower and higher grades</i>		
			свега <i>all</i>	жене <i>women</i>	свега <i>all</i>	жене <i>women</i>	свега <i>all</i>	жене <i>women</i>	свега <i>all</i>	жене <i>women</i>	свега <i>all</i>	жене <i>women</i>	
Костајница	26	14	26	14	-	-	10	7	14	5	2	2	<i>Kostajnica</i>
Котор Варош	152	87	142	78	10	9	66	42	80	42	6	3	<i>Kotor Varoš</i>
Крупа на Уни	20	11	13	9	7	2	8	5	9	4	3	2	<i>Krupa na Uni</i>
Купрес	2	2	2	2	-	-	2	2	-	-	-	-	<i>Kupres</i>
Лакташи	215	153	190	144	25	9	92	75	107	69	16	9	<i>Laktaši</i>
Лопаре	106	72	78	57	28	15	52	37	47	31	7	4	<i>Lopare</i>
Љубиње	26	22	17	15	9	7	9	9	14	11	3	2	<i>Ljubinje</i>
Милићи	45	31	36	27	9	4	16	13	24	17	5	1	<i>Milici</i>
Модрича	170	115	160	109	10	6	81	62	77	46	12	7	<i>Modriča</i>
Мркоњић Град	139	88	111	74	28	14	59	45	69	36	11	7	<i>Mrkonjić Grad</i>
Невесиње	97	70	92	67	5	3	37	30	49	31	11	9	<i>Nevesinje</i>
Нови Град	185	133	159	116	26	17	84	68	93	59	8	6	<i>Novi Grad</i>
Ново Горажде	9	4	9	4	-	-	4	2	4	1	1	1	<i>Novo Goražde</i>
Осмаци	26	17	23	14	3	3	13	9	13	8	-	-	<i>Osmaci</i>
Оштра Лука	72	39	35	27	37	12	24	19	33	14	15	6	<i>Oštra Luka</i>
Пале	151	104	111	79	40	25	54	45	81	50	16	9	<i>Pale</i>
Пелагићево	27	17	26	16	1	1	12	9	12	6	3	2	<i>Pelagićevo</i>
Петровац	9	5	8	5	1	-	3	2	4	2	2	1	<i>Petrovac</i>
Петрово	49	39	43	35	6	4	21	21	24	16	4	2	<i>Petrovo</i>
Приједор	555	407	453	359	102	48	244	209	271	177	40	21	<i>Prijedor</i>
Прњавор	314	204	241	164	73	40	129	103	153	87	32	14	<i>Prnjavor</i>
Рибник	66	36	51	30	15	6	25	18	32	14	9	4	<i>Ribnik</i>
Рогатица	67	43	67	43	-	-	28	21	39	22	-	-	<i>Rogatica</i>
Рудо	72	41	40	26	32	15	22	20	50	21	-	-	<i>Rudo</i>
Соколац	53	38	52	38	1	-	25	21	27	16	1	1	<i>Sokolac</i>
Србац	130	99	119	94	11	5	61	56	62	38	7	5	<i>Srbac</i>
Сребреница	59	41	49	32	10	9	25	21	29	16	5	4	<i>Srebrenica</i>
Теслић	313	219	248	183	65	36	136	111	152	95	25	13	<i>Teslić</i>
Требиње	186	146	179	142	7	4	71	64	114	81	1	1	<i>Trebinje</i>
Трново	17	9	8	4	9	5	4	4	11	5	2	-	<i>Trnovo</i>
Угљевик	126	71	97	59	29	12	57	38	67	32	2	1	<i>Ugljevik</i>
Фоча	123	71	116	67	7	4	41	31	71	36	11	4	<i>Foča</i>
Хан Пијесак	22	12	13	7	9	5	4	4	10	5	8	3	<i>Han Pijesak</i>
Чајниче	35	21	35	21	-	-	14	13	19	7	2	1	<i>Čajniče</i>
Челинац	128	79	110	70	18	9	52	39	58	34	18	6	<i>Čelinac</i>
Шамац	119	66	84	53	35	13	45	31	64	32	10	3	<i>Šamac</i>
Шековићи	47	29	43	28	4	1	20	17	21	9	6	3	<i>Šekovići</i>
Шипово	97	50	84	44	13	6	33	24	55	23	9	3	<i>Šipovo</i>

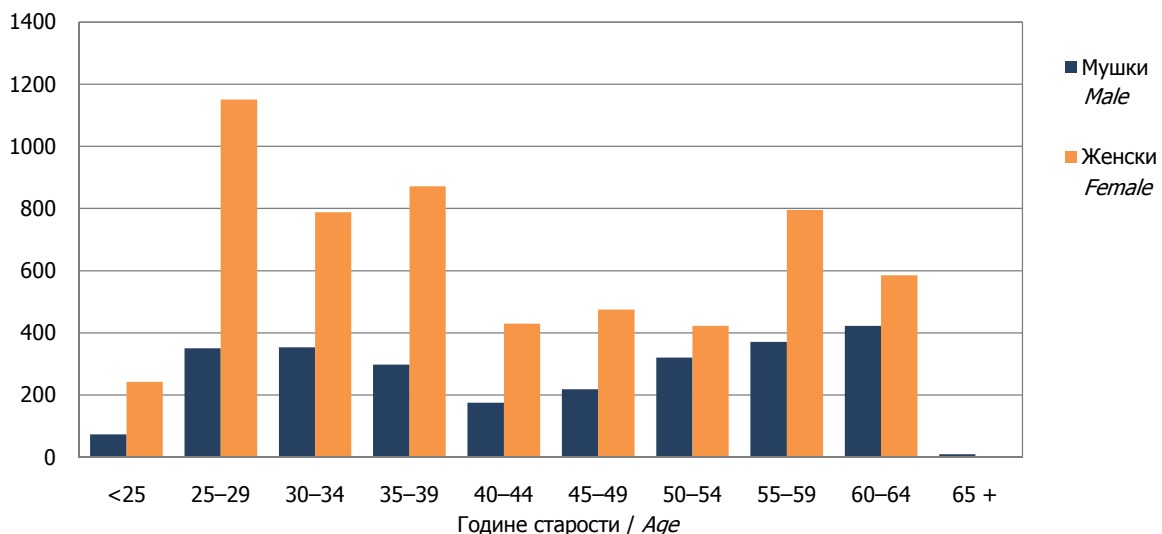
4. НАСТАВНО ОСОБЉЕ ОСНОВНИХ ШКОЛА НА ПОЧЕТКУ ШКОЛСКЕ 2010/2011. ГОДИНЕ
BASIC SCHOOL TEACHERS AT THE BEGINNING OF THE SCHOOL YEAR 2010/2011

	Наставно особље <i>Teaching staff</i>												ФТЕ – Еквивалент пуне запослености ¹⁾ <i>FTE – Full-time equivalent employment¹⁾</i>	
	укупно <i>total</i>	жене <i>women</i>	са пуним радним временом <i>working full time</i>		са непуним радним временом <i>working part time</i>		одржавају наставу <i>teaching</i>							
							у нижим разредима <i>in lower grades I–V</i>		у вишим разредима <i>in higher grades VI–IX</i>		мјешовито <i>both in lower and higher grades</i>			
			свега <i>all</i>	жене <i>women</i>	свега <i>all</i>	жене <i>women</i>	свега <i>all</i>	жене <i>women</i>	свега <i>all</i>	жене <i>women</i>	свега <i>all</i>	жене <i>women</i>		
Основне школе – укупно	8 360	5 763	6 740	4 952	1 620	811	3 464	2 883	4 306	2 567	590	313	7 455,6	<i>Basic schools – total</i>
Редовне основне школе	8 278	5 694	6 659	4 883	1 619	811	3 439	2 862	4 283	2 550	556	282	7 374,3	<i>Regular basic schools</i>
Основне школе за дјецу са посебним потребама	82	69	81	69	1	-	25	21	23	17	34	31	81,3	<i>Basic schools for children with special needs</i>

¹⁾ Број наставника и стручних сарадника приказан еквивалентом пуне запослености одговарао би стварном броју физичких особа.
Number of teachers and assistants shown with the Full-time equivalent would correspond to the real number of physical persons.

5. НАСТАВНИЦИ ОСНОВНИХ ШКОЛА ПО ПОЛУ И ГОДИНАМА СТАРОСТИ НА ПОЧЕТКУ ШКОЛСКЕ 2010/2011. ГОДИНЕ
BASIC SCHOOL TEACHERS BY SEX AND AGE AT THE BEGINNING OF THE SCHOOL YEAR 2010/2011

Године старости	Укупно <i>Total</i>	Мушки <i>Male</i>	Женски <i>Female</i>	<i>Age</i>
УКУПНО	8 360	2 597	5 763	<i>TOTAL</i>
<25	316	74	242	<i><25</i>
25–29	1 502	351	1 151	<i>25–29</i>
30–34	1 142	354	788	<i>30–34</i>
35–39	1 170	298	872	<i>35–39</i>
40–44	606	176	430	<i>40–44</i>
45–49	694	219	475	<i>45–49</i>
50–54	744	321	423	<i>50–54</i>
55–59	1 166	371	795	<i>55–59</i>
60–64	1 008	423	585	<i>60–64</i>
65 +	12	10	2	<i>65 +</i>



Графикон 1. Наставници основних школа по полу и годинама старости на почетку школске 2010/2011. године
Graph 1. Basic school teachers by sex and age at the beginning of the school year 2010/2011

6. СТРУЧНИ САРАДНИЦИ У ОСНОВНИМ ШКОЛАМА НА ПОЧЕТКУ ШКОЛСКЕ 2010/2011. ГОДИНЕ
ASSISTANTS IN BASIC SCHOOLS AT THE BEGINNING OF THE SCHOOL YEAR 2010/2011

	Укупно <i>Total</i>	Жене <i>Women</i>	Са пуним радним временом <i>Working full time</i>				Са непуним радним временом <i>Working part time</i>				ФТЕ – Еквивалент пуне запослености ¹⁾ <i>FTE – Full-time equivalent employment¹⁾</i>	
			на неодређено вријеме <i>on permanent basis</i>		на одређено вријеме <i>on temporary basis</i>		на неодређено вријеме <i>on permanent basis</i>		на одређено вријеме <i>on temporary basis</i>			
			свега <i>all</i>	жене <i>females</i>	свега <i>all</i>	жене <i>females</i>	свега <i>all</i>	жене <i>females</i>	свега <i>all</i>	жене <i>females</i>		
Основне школе – укупно	508	430	429	359	25	23	43	40	11	8	491,8	<i>Basic schools – total</i>
Редовне основне школе	485	412	406	341	25	23	43	40	11	8	468,8	<i>Regular basic schools</i>
Основне школе за дјецу са посебним потребама	23	18	23	18	-	-	-	-	-	-	23,0	<i>Basic schools for children with special needs</i>

¹⁾ Број наставника и стручних сарадника приказан еквивалентом пуне запослености одговарао би стварном броју физичких особа.
Number of teachers and assistants shown with the Full-time equivalent would correspond to the real number of physical persons.

7. НАСТАВНО ОСОБЉЕ ОСНОВНИХ ШКОЛА ПО ОПШТИНАМА НА ПОЧЕТКУ ШКОЛСКЕ 2010/2011. ГОДИНЕ
BASIC SCHOOL TEACHERS BY MUNICIPALITY AT THE BEGINNING OF THE SCHOOL YEAR 2010/2011

	Наставно особље <i>Teaching staff</i>												
	укупно <i>total</i>	жене <i>women</i>	са пуним радним временом <i>working full time</i>		са непуним радним временом <i>working part time</i>		одржавају наставу <i>teaching</i>						
							у нижим разредима <i>in lower grades I–V</i>		у вишим разредима <i>in higher grades VI–IX</i>		мјешовито <i>both in lower and higher grades</i>		
			свега <i>all</i>	жене <i>women</i>	свега <i>all</i>	жене <i>women</i>	свега <i>all</i>	жене <i>women</i>	свега <i>all</i>	жене <i>women</i>	свега <i>all</i>	жене <i>women</i>	
УКУПНО	8 360	5 763	6 740	4 952	1 620	811	3 464	2 883	4 306	2 567	590	313	TOTAL
Бања Лука	1 191	915	982	793	209	122	481	432	641	443	69	40	<i>Banja Luka</i>
Берковићи	26	15	15	9	11	6	13	9	10	5	3	1	<i>Berkovići</i>
Бијељина	663	480	523	398	140	82	292	241	340	218	31	21	<i>Bijeljina</i>
Билећа	94	61	74	51	20	10	34	31	50	23	10	7	<i>Bileća</i>
Братунац	140	95	111	82	29	13	66	56	63	33	11	6	<i>Bratunac</i>
Брод	93	61	76	58	17	3	39	37	52	24	2	-	<i>Brod</i>
Вишеград	59	47	56	45	3	2	24	21	29	22	6	4	<i>Višegrad</i>
Власеница	54	33	44	32	10	1	22	19	28	12	4	2	<i>Vlasenica</i>
Вукосавље	34	23	21	18	13	5	16	14	16	8	2	1	<i>Vukosavlje</i>
Гацко	65	40	65	40	-	-	28	25	31	11	6	4	<i>Gacko</i>
Градишка	326	233	281	216	45	17	136	118	153	99	37	16	<i>Gradiška</i>
Дервента	220	130	176	114	44	16	93	67	113	54	14	9	<i>Derventa</i>
Добој	466	319	406	290	60	29	197	164	243	142	26	13	<i>Doboj</i>
Доњи Жабар	32	18	18	15	14	3	16	12	13	4	3	2	<i>Donji Žabar</i>
Зворник	313	211	236	177	77	34	134	111	156	92	23	8	<i>Zvornik</i>
Источна Илиџа	85	64	72	57	13	7	35	31	46	31	4	2	<i>Istočna Ilidža</i>
Источни Стари Град	3	3	3	3	-	-	3	3	-	-	-	-	<i>Istočni Stari Grad</i>
Источно Ново Сарајево	64	52	54	46	10	6	25	24	39	28	-	-	<i>Istočno Novo Sarajevo</i>
Језеро	23	13	11	7	12	6	5	5	15	7	3	1	<i>Jezero</i>
Калиновик	16	9	11	7	5	2	5	4	8	3	3	2	<i>Kalinovik</i>
Кнежево	102	60	68	42	34	18	40	27	55	32	7	1	<i>Kneževo</i>
Козарска Дубица	127	97	109	86	18	11	51	46	66	44	10	7	<i>Kozarska Dubica</i>
Костајница	27	15	20	12	7	3	11	8	14	5	2	2	<i>Kostajnica</i>
Котор Варош	167	86	143	72	24	14	71	40	86	43	10	3	<i>Kotor Varoš</i>

7. НАСТАВНО ОСОБЉЕ ОСНОВНИХ ШКОЛА ПО ОПШТИНАМА НА ПОЧЕТКУ ШКОЛСКЕ 2010/2011. ГОДИНЕ – наставак
BASIC SCHOOL TEACHERS BY MUNICIPALITY AT THE BEGINNING OF THE SCHOOL YEAR 2010/2011 – continued

	Наставно особље <i>Teaching staff</i>														
	укупно <i>total</i>	жене <i>women</i>	са пуним радним временом <i>working full time</i>				са непуним радним временом <i>working part time</i>				одржавају наставу <i>teaching</i>				
			у нижим разредима <i>in lower grades I-V</i>		у вишим разредима <i>in higher grades VI-IX</i>		мјешовито <i>both in lower and higher grades</i>								
			свега <i>all</i>	жене <i>women</i>	свега <i>all</i>	жене <i>women</i>	свега <i>all</i>	жене <i>women</i>	свега <i>all</i>	жене <i>women</i>					
Крупа на Уни	21	12	13	9	8	3	8	5	10	5	3	2	<i>Krupa na Uni</i>		
Купрес	3	2	2	2	1	-	3	2	-	-	-	-	<i>Kupres</i>		
Лакташи	212	155	181	143	31	12	86	75	109	70	17	10	<i>Laktaši</i>		
Лопаре	110	79	78	60	32	19	51	40	53	35	6	4	<i>Lopare</i>		
Љубиње	27	21	19	15	8	6	9	9	15	10	3	2	<i>Ljubinje</i>		
Милићи	47	35	38	30	9	5	19	17	23	16	5	2	<i>Milici</i>		
Модрича	170	111	158	106	12	5	79	61	78	42	13	8	<i>Modriča</i>		
Мркоњић Град	147	90	105	71	42	19	62	42	73	41	12	7	<i>Mrkonjić Grad</i>		
Невесиње	97	71	91	67	6	4	37	31	49	31	11	9	<i>Nevesinje</i>		
Нови Град	188	133	162	120	26	13	89	73	90	55	9	5	<i>Novi Grad</i>		
Ново Горажде	11	5	10	5	1	-	5	3	5	1	1	1	<i>Novo Goražde</i>		
Осмаци	28	17	25	15	3	2	12	8	12	8	4	1	<i>Osmaci</i>		
Оштра Лука	74	47	34	30	40	17	24	20	39	23	11	4	<i>Oštra Luka</i>		
Пале	155	108	110	81	45	27	54	45	86	52	15	11	<i>Pale</i>		
Пелагићево	27	16	27	16	-	-	13	9	14	7	-	-	<i>Pelagićevo</i>		
Петровац	12	7	9	6	3	1	4	3	6	3	2	1	<i>Petrovac</i>		
Петрово	50	39	44	36	6	3	21	20	22	16	7	3	<i>Petrovo</i>		
Приједор	566	406	444	355	122	51	252	218	281	172	33	16	<i>Prijedor</i>		
Прњавор	315	207	231	159	84	48	129	107	151	85	35	15	<i>Prnjavor</i>		
Рибник	70	38	48	30	22	8	26	19	37	15	7	4	<i>Ribnik</i>		
Рогатица	70	49	70	49	-	-	30	26	40	23	-	-	<i>Rogatica</i>		
Рудо	72	41	39	23	33	18	23	19	49	22	-	-	<i>Rudo</i>		
Соколац	57	40	53	39	4	1	26	22	30	17	1	1	<i>Sokolac</i>		
Србац	141	102	124	99	17	3	65	60	61	34	15	8	<i>Srbac</i>		
Сребреница	65	46	52	35	13	11	28	23	31	18	6	5	<i>Srebrenica</i>		
Теслић	319	221	249	182	70	39	132	109	161	98	26	14	<i>Teslić</i>		
Требиње	188	149	169	137	19	12	71	64	116	84	1	1	<i>Trebinje</i>		
Трново	17	10	7	4	10	6	4	4	11	6	2	-	<i>Trnovo</i>		
Угљевик	126	72	92	57	34	15	55	38	68	33	3	1	<i>Ugljevik</i>		
Фоча	117	75	107	67	10	8	40	30	66	38	11	7	<i>Foča</i>		
Хан Пијесак	21	10	14	8	7	2	4	4	9	3	8	3	<i>Han Pijesak</i>		
Чајнице	41	25	35	23	6	2	14	14	27	11	-	-	<i>Čajnice</i>		
Челинац	132	86	113	78	19	8	55	43	66	39	11	4	<i>Čelinac</i>		
Шамац	120	71	78	47	42	24	44	32	70	37	6	2	<i>Šamac</i>		
Шековићи	47	31	42	30	5	1	21	18	20	10	6	3	<i>Šekovići</i>		
Шипово	107	56	92	48	15	8	32	25	61	24	14	7	<i>Šipovo</i>		

Саопштење припремила: Нена Чеко

Prepared by: Nena Čeko

Издаје и штампа Републички завод за статистику, Република Српска, Бања Лука, Вељка Млађеновића 12д – Тел. +387 51 332 700 – Др Радмила Чичковић, директор – Тираж 10 – Излази годишње – Саопштење је објављено и на Интернету на адреси: www.rzs.rs.ba – E-mail: stat@rzs.rs.ba – Приликом коришћења података обавезно навести извор

Edited, published and printed by Republika Srpska Institute of Statistics, Banja Luka, Veljka Mladenovića 12d – Tel. +387 51 332 700 – Dr Radmila Čičković, Director General – Total print run copies 10 – Annual periodicity – Release is available on the Internet at: www.rzs.rs.ba – E-mail: stat@rzs.rs.ba – These data can be used provided the source is acknowledged