

## БРУТО ДОМАЋИ ПРОИЗВОД, ПРОИЗВОДНИ ПРИСТУП GROSS DOMESTIC PRODUCT, PRODUCTION APPROACH

У овом саопштењу објављују се подаци о бруто домаћем производу и бруто додатој вриједности за 2015. и 2016. годину. Обрачун је урађен производним приступом, а заснован је на концепту Европског система рачуна из 2010. године (European System of Accounts – ESA 2010).

Согласно ESA 2010 методологији, бруто производња и бруто додатна вриједност су вредноване по основним цијенама које представљају износ који произвођач прима од купца за јединицу производа и услуге умањен за све порезе на производе и увећан за примљене субвенције на производе.

Бруто домаћи производ у тржишним цијенама чини бруто додатна вриједност у основним цијенама увећана за порезе, а умањена за субвенције на производе.

F I S I M (Financial Intermediation Services Indirectly Measured) представља разлику између потраживања по основу камата (активне камате) и обавеза по каматама (пасивне камате) за институционалне јединице финансијског посредовања. Овом ставком је извршена корекција бруто додатне вриједности за ниво укупне економије.

У обрачун бруто домаћег производа, као резултат Eurostat – OECD пројекта "Побољшање исцрпивости у националним рачунима", укључена је процјена непокривене економије (NOE). Илегалне активности нису обухваћене.

Макроекономски агрегати исказани су у текућим цијенама по подручјима Класификације дјелатности КД БиХ 2010, која садржајно и структурно у потпуности одговара ЕУ Статистичкој класификацији дјелатности NACE Rev 2.

За обрачун бруто домаћег производа у сталним цијенама примјењена је метода једноструке дефлације на бруто вриједност производње или метода једноструке екстраполације, зависно од расположивих индикатора.

Ревидирана серија података према ESA 2010 од 2005. године, може се преузети на линку <http://www3.rzs.rs.ba/rzs/faces/indicators.xhtml>

This release presents data on Gross domestic product and Gross value added for 2015 and 2016. The calculation is done using the production approach, and it is based on the European System of Accounts from 2010 concept.

In accordance with the ESA 2010, Output and Gross value added are calculated at basic prices representing an amount receivable by a producer from a purchaser for a unit of product or service as produced as an output, decreased by all taxes on products and increased by all subsidies receivable for products.

Gross domestic product at market prices is derived from the Gross value added at basic prices plus taxes and minus subsidies on products.

F I S I M (Financial Intermediation Services Indirectly Measured) is defined as the difference between the interest receivable by financial intermediaries on their loan and deposit assets and the interest payable on deposit and loan liabilities. This item served to correct the Gross value added at the total economy level.

Non-observed economy (NOE) is included in the Gross domestic product calculation, as result of the Eurostat – OECD Project "Improvement of the exhaustiveness of the National accounts". Illegal activities are not included.

Macroeconomic aggregates are shown at current prices, by section of the Classification of Economic Activities KD BiH 2010, which is in its content and structure completely harmonized with the EU Classification of Economic Activities NACE Rev 2.

Single deflation method for Output or single extrapolation method, depending on available indicators, are used for the Gross domestic product calculation at constant prices.

Revised series of data according to the ESA 2010 from 2005, can be downloaded on the link <http://www3.rzs.rs.ba/rzs/faces/indicators.xhtml>

### 1. БРУТО ДОМАЋИ ПРОИЗВОД, ТЕКУЋЕ ЦИЈЕНЕ GROSS DOMESTIC PRODUCT, CURRENT PRICES

	2015	2016	
Бруто домаћи производ, хиљ. КМ	9 205 038	9 630 569	Gross domestic product, thous. KM
Бруто домаћи производ по становнику, КМ	7 921	8 320	Gross domestic product per capita, KM
Становништво – процјена средином године <sup>1)</sup>	1 162 164	1 157 516	Population – mid year estimation <sup>1)</sup>
Бруто домаћи производ, хиљ. EUR	4 706 533	4 924 107	Gross domestic product, thous. EUR
Бруто домаћи производ по становнику, EUR	4 050	4 254	Gross domestic product per capita, EUR
Просјечан годишњи курс, КМ/EUR <sup>2)</sup>	1,9558	1,9558	Average annual exchange rate KM/EUR <sup>2)</sup>
Бруто домаћи производ, хиљ. USD	5 222 420	5 447 154	Gross domestic product, thous. USD
Бруто домаћи производ по становнику, USD	4 494	4 706	Gross domestic product per capita, USD
Просјечан годишњи курс, КМ/USD <sup>2)</sup>	1,7626	1,7680	Average annual exchange rate KM/USD <sup>2)</sup>

<sup>1)</sup> Процјена броја становника заснована на резултатима добијеним из Пописа становништва 2013/Population estimate based on the results of the Census of Population 2013

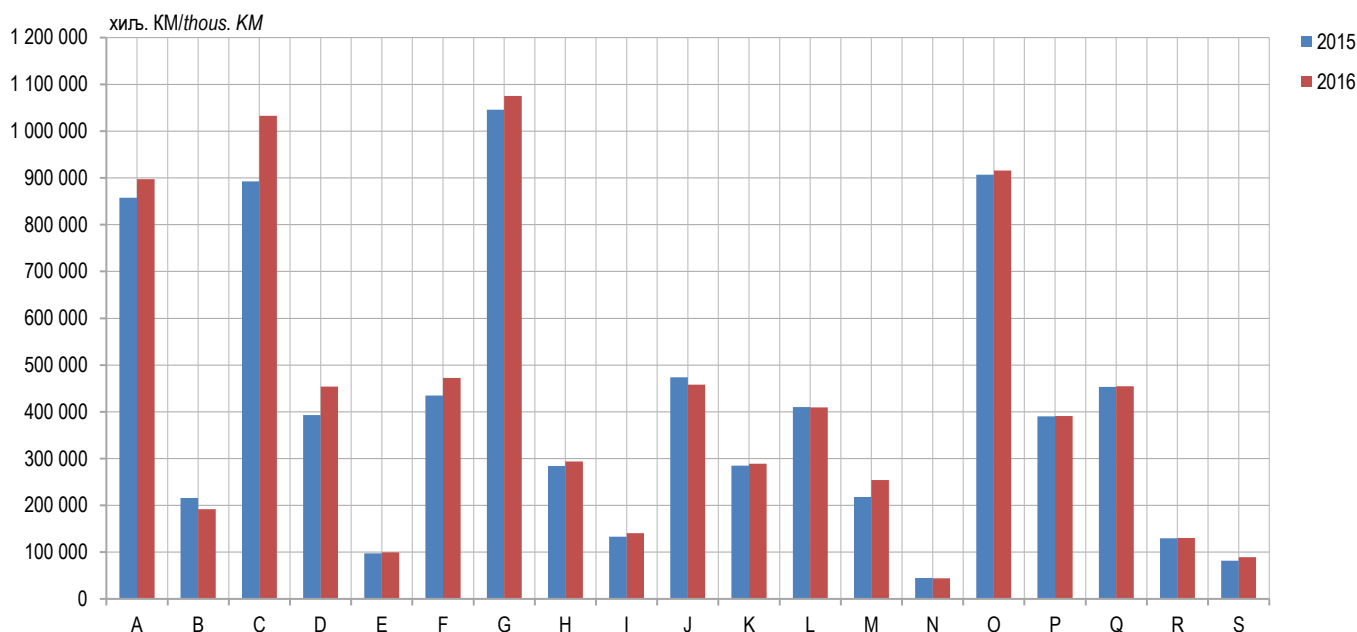
<sup>2)</sup> Извор: Централна банка Босне и Херцеговине/Source: Central Bank of Bosnia and Herzegovina

2. БРУТО ДОМАЋИ ПРОИЗВОД И БРУТО ДОДАТА ВРИЈЕДНОСТ  
GROSS DOMESTIC PRODUCT AND GROSS VALUE ADDED

	Бруто додата вриједност, хил. КМ – текуће цијене <i>Gross value added, thous. KM – current prices</i>		Структура, % <i>Structure, %</i>		Индекс <i>Index</i>	Стопа реалног раста, % <i>Real growth rates, %</i>	
	2015	2016	2015	2016	2016/2015	2016	
A Пољопривреда, шумарство и риболов	857 499	897 523	9,3	9,3	104,7	5,8	<i>A Agriculture, forestry and fishing</i>
B Вађење руда и камена	215 809	192 020	2,3	2,0	89,0	-0,5	<i>B Mining and quarrying</i>
C Прерађивачка индустрија	892 309	1 032 544	9,7	10,7	115,7	3,8	<i>C Manufacturing</i>
D Производња и снабдијевање електричном енергијом, гасом, паром и климатизација	392 806	453 919	4,3	4,7	115,6	19,5	<i>D Electricity, gas, steam and air-conditioning supply</i>
E Снабдијевање водом; канализација, управљање отпадом и дјелатности санације (ремедијације) животне средине	97 662	99 454	1,1	1,0	101,8	0,8	<i>E Water supply, sewerage, waste management and remediation activities</i>
F Грађевинарство	435 039	472 208	4,7	4,9	108,5	7,1	<i>F Construction</i>
G Трговина на велико и на мало; поправка моторних возила и мотоцикала	1 045 609	1 075 600	11,4	11,2	102,9	1,7	<i>G Wholesale and retail trade; repair of motor vehicles and motorcycles</i>
H Саобраћај и складиштење	284 276	293 741	3,1	3,0	103,3	2,1	<i>H Transportation and storage</i>
I Дјелатности пружања смјештаја, припреме и послуживања хране; хотелијерство и угоститељство	132 921	140 749	1,4	1,5	105,9	4,5	<i>I Accommodation and food services activities</i>
J Информације и комуникације	473 535	457 948	5,1	4,8	96,7	-2,6	<i>J Information and communication</i>
K Финансијске дјелатности и дјелатности осигурања	285 212	289 088	3,1	3,0	101,4	0,5	<i>K Financial and insurance activities</i>
L Пословање некретнинама	410 321	409 419	4,5	4,3	99,8	0,1	<i>L Real estate activities</i>
од тога, импутирана рента	373 192	369 773	4,1	3,8	99,1	-0,3	<i>of which, imputed rent</i>
M Стручне, научне и техничке дјелатности	218 106	254 383	2,4	2,7	116,6	11,7	<i>M Professional, scientific and technical activities</i>
N Административне и помоћне услужне дјелатности	44 915	43 880	0,5	0,5	97,7	-3,2	<i>N Administrative and support service activities</i>
O Јавна управа и одбрана; обавезно социјално осигурање	907 196	915 553	9,9	9,5	100,9	0,2	<i>O Public administration and defense; compulsory social security</i>
P Образовање	390 281	390 881	4,2	4,1	100,2	1,7	<i>P Education</i>
Q Дјелатности здравствене заштите и социјалног рада	453 500	454 316	4,9	4,7	100,2	1,0	<i>Q Human health and social work activities</i>
R Умјетност, забава и рекреација	129 637	129 997	1,4	1,3	100,3	3,8	<i>R Arts, entertainment and recreation</i>
S Остале услужне дјелатности	81 457	89 312	0,9	0,9	109,6	5,9	<i>S Other service activities</i>
FISIM (минус)	184 912	197 559	2,0	2,1	106,8	1,8	<i>FISIM ( minus )</i>
<b>Бруто додата вриједност</b>	<b>7 563 178</b>	<b>7 894 976</b>	<b>82,2</b>	<b>82,0</b>	<b>104,4</b>	<b>3,4</b>	<b>Gross value added</b>
Порези на производе минус субвенције на производе	1 641 860	1 735 593	17,8	18,0	105,7	4,3	<i>Taxes on products minus subsidies on products</i>
<b>Бруто домаћи производ</b>	<b>9 205 038</b>	<b>9 630 569</b>	<b>100,0</b>	<b>100,0</b>	<b>104,6</b>	<b>3,5</b>	<b>Gross domestic product</b>

3. БРУТО ДОДАТА ВРИЈЕДНОСТ ПО ИНСТИТУЦИОНАЛНИМ СЕКТОРИМА, ТЕКУЋЕ ЦИЈЕНЕ  
GROSS VALUE ADDED BY INSTITUTIONAL SECTOR, CURRENT PRICES

	Бруто додата вриједност, по институционалним секторима, хиљ. КМ Gross value added, by institutional sectors, thous. KM		Структура, % Structure, %		
	2015	2016	2015	2016	
Нефинансијски сектор	3 923 933	4 238 072	51,9	53,6	Non-financial sector
Финансијски сектор	285 978	289 439	3,8	3,7	Financial sector
Сектор општа држава	1 689 282	1 691 616	22,3	21,4	General government sector
Сектор домаћинства	1 795 534	1 821 052	23,7	23,1	Households sector
Сектор непрофитних институционалних јединица које служе домаћинствима (НПИСД)	53 363	52 356	0,7	0,7	Sector of non-profit institutions serving households (NPISHs)
FISIM (минус)	184 912	197 559	2,4	2,5	FISIM (minus)
<b>Бруто додата вриједност</b>	<b>7 563 178</b>	<b>7 894 976</b>	<b>100,0</b>	<b>100,0</b>	<b>Gross value added</b>



Графикон 1. Бруто додата вриједност, по подручјима, текуће цијене  
Graph 1. Gross value added, by section, current prices

Саопштење припремила: Жана Алагич  
e-mail: zana.alagic@rzs.rs.ba

Prepared by: Žana Alagić  
e-mail: zana.alagic@rzs.rs.ba

Издаје Републички завод за статистику, Република Српска, Бања Лука, Вељка Млађеновића 12д – Тел. +387 51 332 700 – Др Радмила Чичковић, директор – Владан Сибиновић, главни уредник – Излази годишње – Саопштење је објављено на Интернету на адреси: www.rzs.rs.ba – E-mail: stat@rzs.rs.ba – Приликом коришћења података обавезно навести извор

Published by Republika Srpska Institute of Statistics, Banja Luka, Veljka Mladenovića 12d – Tel. +387 51 332 700 – Radmila Čičković, PhD, Director General Vladan Sibinović, Editor in chief – Annual periodicity – Release is available on the Internet at: www.rzs.rs.ba – E-mail: stat@rzs.rs.ba – These data can be used provided the source is acknowledged