

ИНДЕКСИ ПРОМЕТА ИНДУСТРИЈЕ

INDUSTRIAL TURNOVER INDEX

Укупни десезонирани промет индустрије у Републици Српској у априлу 2024. године, у поређењу са мартом 2024. године, већи је за 5,7%. Ако упоредимо промет на домаћем и иностраном тржишту у истом периоду, на домаћем тржишту забиљежен је раст од 10,7% и на иностраном тржишту раст од 1,5%.

У априлу 2024. године, у поређењу са априлом 2023. године, укупни календарски прилагођени промет индустрије у Републици Српској биљежи раст од 6,0%. Ако упоредимо промет на домаћем и иностраном тржишту у истом периоду, на иностраном тржишту остварен је раст од 6,8% и на домаћем тржишту раст од 4,9%.

У априлу 2024. године у односу на март 2024. године укупни десезонирани промет енергије већи је за 15,6%, капиталних производа за 13,9%, трајних производа за широку потрошњу за 7,2%, интермедијарних производа за 3,9% и промет нетрајних производа за широку потрошњу већи је за 0,3%.

У априлу 2024. године у односу на април 2023. године календарски прилагођени промет нетрајних производа за широку потрошњу већи је за 3,5%, интермедијарних производа за 7,3% и капиталних производа за 22,7%, док је промет трајних производа за широку потрошњу мањи за 3,6% и енергије за 57,0%.

Презентација и интерпретација индекса промета у индустрији усклађена је са ЕУ прописима о краткорочним статистикама и препорукама о публикавању индекса промета индустрије. У складу с тим, промет индустрије се тумачи мјесечном стопом промјене израчунатом из десезонираних индекса и годишњом стопом промјене израчунатом из календарски прилагођених индекса. Овим је омогућено поређење података за Републику Српску са подацима које публикује EUROSTAT. Изворни индекси тј. индекси који нису десезонирани и календарски прилагођени, приказани су искључиво ради корисника података који су навикли на овакав начин приказивања, али се не тумаче.

Подаци дати у саопштењу добијени су на основу Мјесечног извјештаја индустрије (М КПС ИНД-1). Извјештај М КПС ИНД-1 подноси у узорак изабрана предузећа чија је претежна дјелатност, према важећој Класификацији дјелатности, разврстана у подручја: Вађење руда и камена (В) и Прерађивачка индустрија (С). Обухваћене су и индустријске јединице неиндустријских предузећа.

Приходи од продаје на домаћем тржишту представљају продају производа и услуга на подручју БиХ, док се приходима од продаје на иностраном тржишту сматра продаја ван подручја БиХ.

Десезонирање је извршено методом TRAMO-SEATS на мјесечној серији индекса, која почиње индексом за јануар 2010. године, за индустрију укупно и главне индустријске групе (ГИГ) на домаћем и иностраном тржишту. Продујавање серије индекса додавањем индекса за сваки наредни мјесец може, због карактеристика примјене методе десезонирања, проузроковати накнадне промјене већ објављених десезонираних и календарски прилагођених индекса.

Десезонирани индекси подразумевају да су подаци прилагођени за утицај сезоне и календарских дана.

Календарски прилагођени индекси подразумевају да су подаци прилагођени за календарске дане.

Детаљнија методолошка објашњења и дефиниције могу се пронаћи на www.rzs.rs.ba.

Total seasonally adjusted industrial turnover in Republika Srpska in April 2024, compared to March 2024, increased by 5.7%. A comparison made based on domestic and non-domestic markets indicates that domestic industrial turnover increased by 10.7% and domestic industrial turnover increased by 1.5%.

In April 2024, compared to April 2023, total working-day adjusted industrial turnover in Republika Srpska increased by 6.0%. A comparison made based on domestic and non-domestic markets indicates that non-domestic industrial turnover increased by 6.8% and domestic industrial turnover increased by 4.9%.

In April 2024, compared to March 2024, total seasonally adjusted turnover of energy increased by 15.6%, of capital goods by 13.9%, of durable consumer goods by 7.2%, of intermediate goods by 3.9% and turnover of non-durable consumer goods increased by 0.3%.

In April 2024, compared to April 2023, working-day adjusted turnover of non-durable consumer goods increased by 3.5%, of intermediate goods by 7.3% and of capital goods by 22.7%, while turnover of durable consumer goods decreased by 3.6% and turnover of energy decreased by 57.0%.

The presentation and interpretation of industrial turnover indices is harmonised with the EU regulations referring to short-term statistics and recommendations for industrial turnover indices publishing. Accordingly, industrial turnover is interpreted through the monthly change rate calculated from seasonally adjusted indices and the annual change rate calculated from working-day adjusted indices. This allows for the comparison of data for Republika Srpska with data published by EUROSTAT. Original indices (indices which are not seasonally or working-day adjusted) are presented only because of users of data who are accustomed to this manner of presentation, but the data are not interpreted.

Data presented in this release were obtained through the "Monthly Report on Industry" (M KPS IND-1). The report M KPS IND-1 is submitted by sample enterprises whose principal activity, according to the current Classification of Economic Activities, is classified into the following sections: Mining and quarrying (B) and Manufacturing (C). Industrial units of non-industrial enterprises are covered as well.

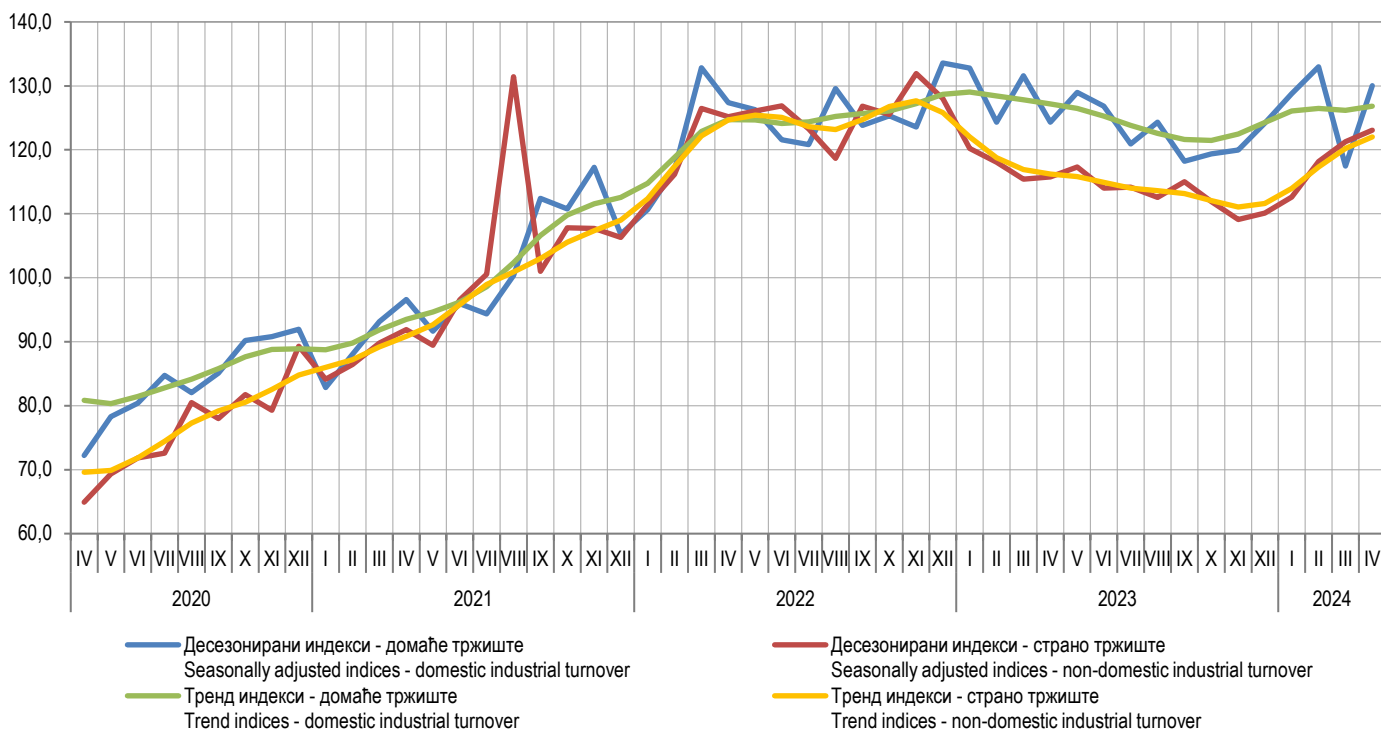
Revenues from sales on domestic market are generated with sales of products and services in Bosnia and Herzegovina, while revenues from sales on non-domestic market refer to sales outside Bosnia and Herzegovina.

Seasonal adjustment has been performed using the TRAMO-SEATS method on the monthly index series beginning with the index from January 2010, for total industry and for main industrial groupings (MIGs) on domestic and non-domestic markets. Due to the character of the implemented seasonal adjustment method, the extension of index series by adding new monthly observations for each following month can cause subsequent corrections of already published seasonally and working-day adjusted indices.

Seasonally adjusted indices indicate that data are adjusted for both seasonal and working-day effects.

Working day adjusted indices indicate that data are adjusted only for working-day effects.

Detailed methodological explanations and definitions are published on the website www.rzs.rs.ba.



Графикон 1. Индекси промета индустрије, април 2020 – април 2024. (Ø2021=100)
Graph 1. Industrial turnover indices, April 2020 – April 2024 (Ø2021=100)

1. ПРОМЕТ ИНДУСТРИЈЕ – МЈЕСЕЧНЕ СТОПЕ ПРОМЈЕНА ИЗРАЧУНАТЕ ИЗ ДЕСЕЗОНИРАНИХ ИНДЕКСА, АПРИЛ 2024.

INDUSTRIAL TURNOVER – MONTH-ON-MONTH CHANGE RATES CALCULATED ON THE BASIS OF SEASONALLY ADJUSTED INDICES, APRIL 2024

	XI 2023 X 2023	XII 2023 XI 2023	I 2024 XII 2023	II 2024 I 2024	III 2024 II 2024	IV 2024 III 2024	
ИНДУСТРИЈА УКУПНО	-1,1	2,1	2,9	4,2	-4,0	5,7	INDUSTRY TOTAL
ПРЕМА ГИГ ¹⁾ 2010							BY MIGs ¹⁾ 2010
AI Интермедијарни производи	-5,3	4,3	3,2	1,9	0,0	3,9	AI Intermediate goods
AE Енергија	23,2	13,7	-7,2	-0,1	-26,8	15,6	AE Energy
BB Капитални производи	5,9	0,8	-3,4	16,7	-7,7	13,9	BB Capital goods
CD Трајни производи за широку потрошњу	7,4	-3,9	-3,3	7,7	-6,1	7,2	CD Durable consumer goods
CN Нетрајни производи за широку потрошњу	1,9	0,0	5,1	1,5	-2,6	0,3	CN Non-durable consumer goods
ПРЕМА ТРЖИШТИМА							BY MARKETS
Домаће тржиште - Укупно	0,5	3,5	3,7	3,3	-11,7	10,7	Domestic industrial turnover - Total
Инострано тржиште - Укупно	-2,5	0,9	2,2	4,9	2,6	1,5	Non-domestic industrial turnover - Total

2. ПРОМЕТ ИНДУСТРИЈЕ – ГОДИШЊЕ СТОПЕ ПРОМЈЕНА ИЗРАЧУНАТЕ ИЗ КАЛЕНДАРСКИ ПРИЛАГОЂЕНИХ ИНДЕКСА, АПРИЛ 2024.

INDUSTRIAL TURNOVER – YEAR-ON-YEAR CHANGE RATES CALCULATED ON THE BASIS OF WORKING-DAY ADJUSTED INDICES, APRIL 2024

	XI 2023 XI 2022	XII 2023 XII 2022	I 2024 I 2023	II 2024 II 2023	III 2024 III 2023	IV 2024 IV 2023	I-IV 2024 I-IV 2023	
ИНДУСТРИЈА УКУПНО	-10,9	-11,6	-5,8	3,7	-2,5	6,0	0,4	INDUSTRY TOTAL
ПРЕМА ГИГ ¹⁾ 2010								BY MIGs ¹⁾ 2010
AI Интермедијарни производи	-18,9	-14,5	-6,7	-0,3	0,5	7,3	0,2	AI Intermediate goods
AE Енергија	-12,5	-11,7	-54,6	-60,3	-75,6	-57,0	-63,3	AE Energy
BB Капитални производи	-0,1	-11,8	-9,1	21,2	3,8	22,7	9,5	BB Capital goods
CD Трајни производи за широку потрошњу	-8,4	-9,9	-17,4	-7,4	-16,8	-3,6	-11,3	CD Durable consumer goods
CN Нетрајни производи за широку потрошњу	0,6	-0,1	5,4	9,6	7,3	3,5	6,1	CN Non-durable consumer goods
ПРЕМА ТРЖИШТИМА								BY MARKETS
Домаће тржиште - Укупно	-3,6	-6,9	-2,4	7,7	-11,4	4,9	-0,7	Domestic industrial turnover - Total
Инострано тржиште - Укупно	-17,2	-15,6	-8,6	0,2	5,1	6,8	1,3	Non-domestic industrial turnover - Total

3. ИЗВОРНИ ИНДЕКСИ ПРОМЕТА ИНДУСТРИЈЕ – УКУПНО, ПРЕМА ГИГ 2010 И ПРЕМА ТРЖИШТИМА
ORIGINAL INDUSTRIAL TURNOVER INDICES – TOTAL, BY MIGs 2010 AND BY MARKETS

Ø2023=100

	Структура Structure	IV 2024 Ø2023	IV 2024 IV 2023	I-IV 2024 I-IV 2023	
ИНДУСТРИЈА УКУПНО	100,00	110,4	110,8	101,2	INDUSTRY TOTAL
ПРЕМА ГИГ ¹⁾ 2010					BY MIGs ¹⁾ 2010
AI Интермедијарни производи	51,73	114,1	112,0	102,3	AI Intermediate goods
AE Енергија	3,77	50,7	43,0	37,3	AE Energy
BB Капитални производи	12,69	117,1	127,2	109,1	BB Capital goods
CD Трајни производи за широку потрошњу	4,42	101,1	102,1	89,9	CD Durable consumer goods
CN Нетрајни производи за широку потрошњу	27,39	109,8	114,3	108,2	CN Non-durable consumer goods
ПРЕМА ТРЖИШТИМА					BY MARKETS
Домаће тржиште - Укупно	46,00	104,8	104,9	99,3	Domestic industrial turnover - Total
Инострано тржиште - Укупно	54,00	115,1	115,9	102,5	Non-domestic industrial turnover - Total

¹⁾ Главне индустријске групе дефинисане на основу економске намјене производа.
Main industrial groupings defined in accordance with economic purpose of products.

Припрема саопштења: Јелена Комљеновић
e-mail: jelena.komljenovic@rzs.rs.ba

Prepared by: Jelena Komljenović
e-mail: jelena.komljenovic@rzs.rs.ba

Издаје Републички завод за статистику, Република Српска, Бања Лука, Владике
Платона бб – Тел. +387 51 332 700 – директор Дарко Милуновић, главни уредник
– Излази мјесечно – Саопштење је објављено на Интернету на адреси:
www.rzs.rs.ba – E-mail: stat@rzs.rs.ba – Приликом коришћења података
обавезно навести извор

Published by Republika Srpska Institute of Statistics, Banja Luka, Vladike Platona bb
– Tel. +387 51 332 700 – Director Darko Milunović, Editor in chief – Monthly periodicity
– Release is available on the Internet at: www.rzs.rs.ba – E-mail: stat@rzs.rs.ba –
These data can be used provided the source is acknowledged