



ГРАЂЕВИНСКА АКТИВНОСТ *CONSTRUCTION ACTIVITY*

Вриједност извршених радова у октобру 2013. године у односу на просјечну вриједност извршених радова у 2012. години већа је за 34,6% и у односу на октобар 2012. године за 14,3%, док је у односу на претходни мјесец мања за 8,6%.

Вриједност извршених радова у периоду јануар-октобар 2013. године у односу на исти период прошле године већа је за 1,9%.

Број радника на градилиштима у октобру 2013. године у односу на просјечан број радника у 2012. години већи је за 1,9%, док је у односу на претходни мјесец тај број мањи за 1,8% и у односу на октобар 2012. године за 11,3%.

Извршени ефективни часови у октобру 2013. године у односу на просјечне извршене ефективне часове рада у 2012. години већи су за 9,0% и у односу на претходни мјесец за 4,2%, док су у односу на октобар 2012. године мањи за 10,3%.

Подаци дати у овом саопштењу добијени су на основу Мјесечног извјештаја грађевинарства (ГРАЂ-21). Извјештај ГРАЂ-21 подноси пословни субјекти чија је претежна дјелатност, према Класификацији дјелатности КД БиХ 2010, заснованој на Статистичкој класификацији дјелатности у ЕУ, NACE Rev.2, разврстана у подручје F-Грађевинарство, као и грађевинске јединице у саставу неграђевинских пословних субјеката.

Мјесечним извјештајем грађевинарства обухваћени су пословни субјекти чија је годишња вриједност извршених радова $\geq 500\ 000$ КМ.

Вриједност извршених радова формирана је на бази текућих цијена и представља обрачунату вриједност извршених радова, а не вриједност наплаћених радова.

Број радника на градилиштима формиран је на бази стања посљедњег дана у извјештајном мјесецу. Не укључују се радници ангажовани на административним и инжењерско-техничким пословима.

Извршени ефективни часови добијени су на основу остварених часова у редовном и прековременом раду (без административних и инжењерско-техничких часова), без обзира да ли су плаћени по часу, норми или акорду.

Value of performed work in October 2013, compared to the average value of performed work in 2012, was 34.6% higher, compared to October 2012 it was 14.3% higher, and compared to the previous month, 8.6% lower.

Value of performed work in the period January-October 2013, compared to the same period of the previous year, was 1.9% higher.

Number of workers on construction sites in October 2013, compared to the average number of workers in 2012, was 1.9% higher, compared to the previous month that number was 1.8% lower, and compared to October 2012, 11.3% lower.

Performed effective hours in October 2013, compared to the average of performed effective work hours in 2012, were 9.0% higher, compared to the previous month they were 4.2% higher, and compared to October 2012, 10.3% lower.

Data given in this Release were obtained through the Monthly report on construction work (GRAD-21). GRAD-21 is submitted by business entities whose predominant activity, according to the Classification of Economic Activities KD BH 2010 which is based on the Statistical classifications of economic activities EU, NACE Rev.2, is in the sector F-Construction, as well as by construction units which are in composition of non-construction business entities.

Monthly report on construction covers business entities whose annual value of performed work is higher than or equal to 500 000 KM.

Value of performed work is based on current prices and it represents accounted value of performed work, not the value of work for which payments were collected.

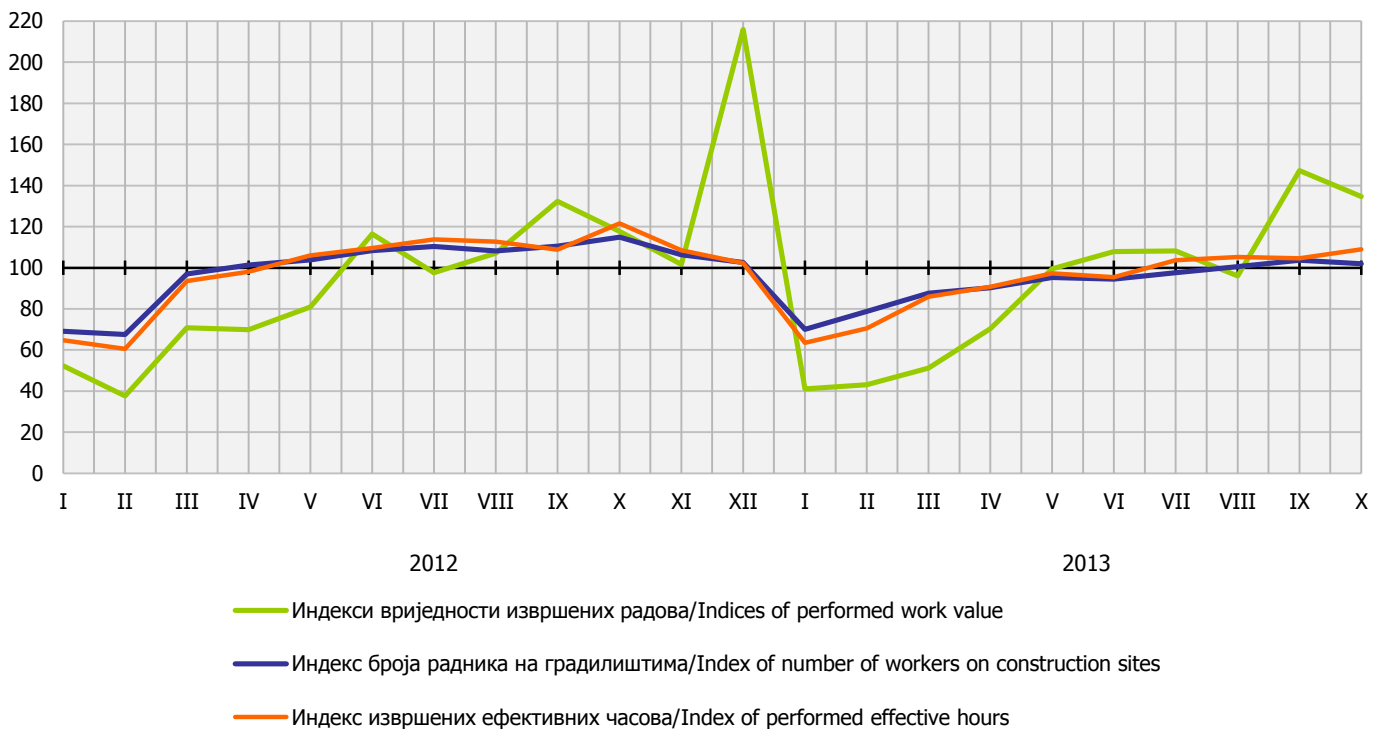
Number of workers on construction sites is based on the state on the last day of the reporting month. It does not include workers engaged in administrative and engineer-technical work.

Performed effective hours are based on performed hours in regular and overtime work (no administrative and engineer-technical hours), regardless whether they were paid by hour, norm or chord.

1. ГРАЂЕВИНСКА АКТИВНОСТ
CONSTRUCTION ACTIVITY

∅2012=100

	Индекси/Indices				
	X 2013 ∅ 2012	X 2013 IX 2013	X 2013 X 2012	I-X 2013 I-X 2012	
Вриједност извршених радова	134,6	91,4	114,3	101,9	Value of performed work
Број радника на градилиштима	101,9	98,2	88,7	92,8	Number of workers on construction sites
Извршени ефективни часови	109,0	104,2	89,7	93,6	Performed effective hours



Графикон 1. Грађевинска активност, ∅2012=100
Graph 1. Construction activity, ∅2012=100

Саопштење припремио: Желимир Радишић
e-mail: zelimir.radisic@rzs.rs.ba

Издаје Републички завод за статистику, Република Српска, Бања Лука, Вељка Млађеновића 12д - Тел. +387 51 332 700 - Др Радмила Чичковић, директор - Излази мјесечно - Саопштење је објављено на Интернету на адреси: www.rzs.rs.ba - E-mail: stat@rzs.rs.ba - **Приликом коришћења података обавезно навести извор**

Prepared by: Želimir Radišić
e-mail: zelimir.radisic@rzs.rs.ba

Published by Republika Srpska Institute of Statistics, Banja Luka, Veljka Mladenovića 12d - Tel. +387 51 332 700 - Radmila Čičković, PhD, Director General - Monthly periodicity - Release is available on the Internet at: www.rzs.rs.ba - E-mail: stat@rzs.rs.ba - **These data can be used provided the source is acknowledged**