

ГРАЂЕВИНСКА АКТИВНОСТ *CONSTRUCTION ACTIVITY*

Вриједност извршених радова у марту 2013. године у односу на претходни мјесец већа је за 18,9%, док је у односу на март 2012. године мања за 27,6% и у односу на просјечну вриједност извршених радова у 2012. години за 48,8%.

Вриједност извршених радова у периоду јануар-март 2013. године у односу на исти период прошле године мања је за 15,8%.

Број радника на градилиштима у марту 2013. године у односу на претходни мјесец већи је за 11,3%, док је у односу на март 2012. године мањи за 9,6% и у односу на просјечан број радника у 2012. години за 12,4%.

Извршени ефективни часови у марту 2013. године у односу на претходни мјесец већи су за 21,8%, док су у односу на март 2012. године мањи за 8,2% и у односу на просјечне извршене ефективне часове рада у 2012. години за 14,1%.

Подаци дати у овом саопштењу добијени су на основу Мјесечног извјештаја грађевинарства (ГРАЂ-21). Извјештај ГРАЂ-21 подносе пословни субјекти чија је претежна дјелатност, према Класификацији дјелатности заснованој на NACE Rev. 2., разврстана у подручје F-Грађевинарство, као и грађевинске јединице у саставу неграђевинских пословних субјеката.

Мјесечним извјештајем грађевинарства обухваћени су пословни субјекти чија је годишња вриједност извршених радова $\geq 500\ 000$ КМ.

Вриједност извршених радова формирана је на бази текућих цијена и представља обрачунату вриједност извршених радова, а не вриједност наплаћених радова.

Број радника на градилиштима формиран је на бази стања посљедњег дана у извјештајном мјесецу. Не укључују се радници ангажовани на административним и инжењерско-техничким пословима.

Извршени ефективни часови добијени су на основу остварених часова у редовном и прековременом раду (без административних и инжењерско-техничких часова), без обзира да ли су плаћени по часу, норми или акорду.

Value of performed work in March 2013, compared to the previous month, was 18.9% higher, compared to March 2012 it was 27.6% lower, and compared to the average value of performed work in 2012, 48.8% lower.

Value of performed work in the period January-March 2013, compared to the same period of the previous year, was 15.8% lower.

Number of workers on construction sites in March 2013, compared to the previous month, was 11.3% higher, compared to March 2012 it was 9.6% lower, and compared to the average number of workers in 2012, 12.4% lower.

Performed effective hours in March 2013, compared to the previous month, were 21.8% higher, compared to March 2012 they were 8.2% lower, and compared to the average of performed effective work hours in 2012, 14.1% lower.

Data given in this Release were obtained through the Monthly report on construction work (GRAD-21). GRAD-21 is submitted by business entities whose predominant activity, according to the Classification of activities based on NACE Rev 2., is in the sector F-Construction, as well as by construction units which are in composition of non-construction business entities.

Monthly report on construction covers business entities whose annual value of performed work is higher than or equal to 500 000 KM.

Value of performed work is based on current prices and it represents accounted value of performed work, not the value of work for which payments were collected.

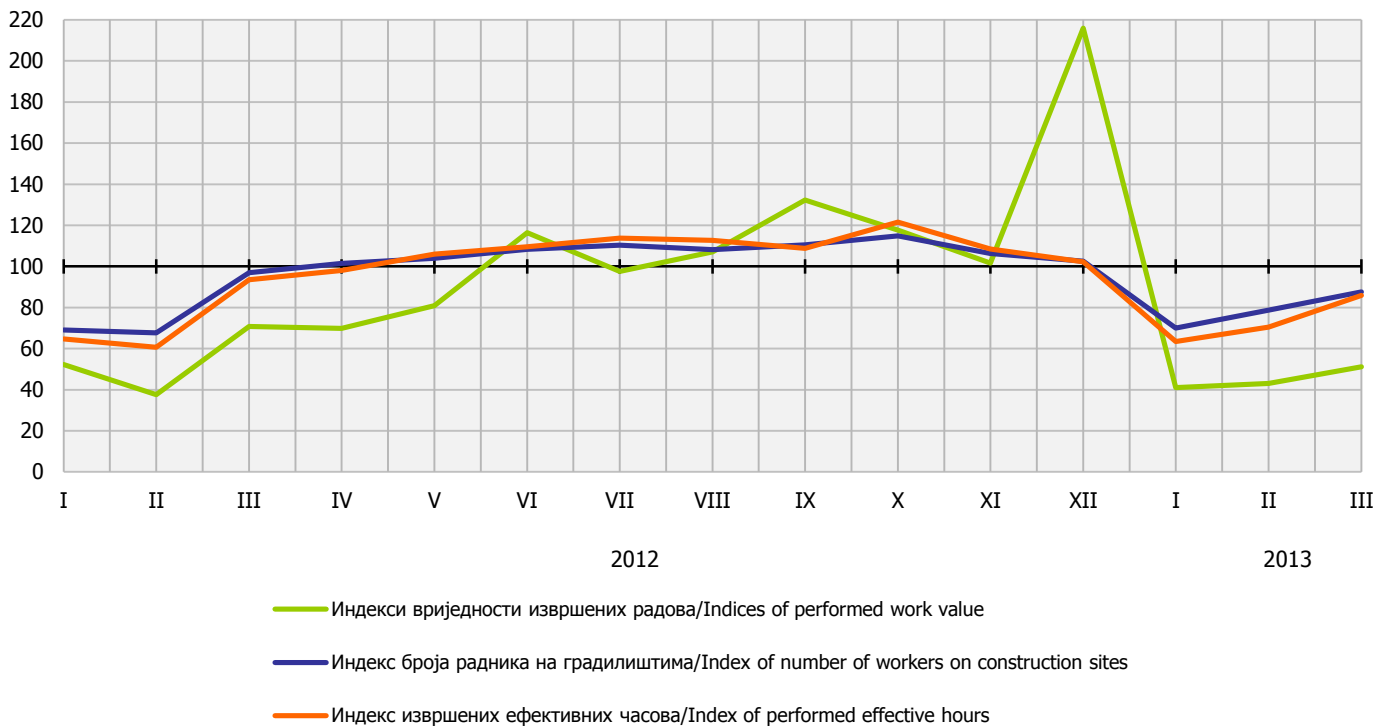
Number of workers on construction sites is based on the state on the last day of the reporting month. It does not include workers engaged in administrative and engineer-technical work.

Performed effective hours are based on performed hours in regular and overtime work (no administrative and engineer-technical hours), regardless whether they were paid by hour, norm or chord.

1. ГРАЂЕВИНСКА АКТИВНОСТ
CONSTRUCTION ACTIVITY

∅2012=100

	Индекси/Indices				
	III 2013 ∅ 2012	III 2013 II 2013	III 2013 III 2012	I-III 2013 I-III 2012	
Вриједност извршених радова	51,2	118,9	72,4	84,2	Value of performed work
Број радника на градилиштима	87,6	111,3	90,4	101,2	Number of workers on construction sites
Извршени ефективни часови	85,9	121,8	91,8	100,4	Performed effective hours



Графикон 1. Грађевинска активност, ∅2012=100
Graph 1. Construction activity, ∅2012=100

Саопштење припремио: Желимир Радишић
e-mail: zelimir.radisic@rzs.rs.ba

Издаје Републички завод за статистику, Република Српска, Бања Лука, Вељка Млађеновића 12д - Тел. +387 51 332 700 - Др Радмила Чичковић, директор - Излази мјесечно - Саопштење је објављено на Интернету на адреси: www.rzs.rs.ba - E-mail: stat@rzs.rs.ba - **Приликом коришћења података обавезно навести извор**

Prepared by: Želimir Radišić
e-mail: zelimir.radisic@rzs.rs.ba

Published by Republika Srpska Institute of Statistics, Banja Luka, Veljka Mladenovića 12d - Tel. +387 51 332 700 - Radmila Čičković, PhD, Director General - Monthly periodicity - Release is available on the Internet at: www.rzs.rs.ba - E-mail: stat@rzs.rs.ba - **These data can be used provided the source is acknowledged**