



ГРАЂЕВИНСКА АКТИВНОСТ *CONSTRUCTION ACTIVITY*

Вриједност извршених радова у новембру 2011. године у односу на просјечну вриједност извршених радова у 2010. години већа је за 28,8% и у односу на претходни мјесец за 3,3%, док је у односу на новембар 2010. године мања за 9,8%.

Вриједност извршених радова у периоду јануар – новембар 2011. године у односу на исти период прошле године мања је за 3,0%.

Број радника на градилиштима у новембру 2011. године у односу на претходни мјесец мањи је за 2,7%, у односу на просјечан број радника у 2010. години мањи је за 6,7% и у односу на новембар 2010. године за 13,0%.

Извршени ефективни часови у новембру 2011. године у односу на претходни мјесец мањи су за 0,4%, у односу на просјечно извршене ефективне часове рада у 2010. години мањи су за 2,4% и у односу на новембар 2010. године за 8,9%.

Подаци дати у овом саопштењу добијени су на основу Мјесечног извјештаја грађевинарства (ГРАЂ–21). Извјештај ГРАЂ–21 подносе пословни субјекти чија је претежна дјелатност, према Класификацији дјелатности заснованој на NACE Rev.1.1, разврстана у подручје F–Грађевинарство, као и грађевинске јединице у саставу неграђевинских пословних субјеката.

Мјесечним извјештајем грађевинарства обухваћени су пословни субјекти чија је годишња вриједност извршених радова $\geq 500\ 000$ КМ.

Вриједност извршених радова формирана је на бази текућих цијена и представља обрачунату вриједност извршених радова, а не вриједност наплаћених радова.

Број радника на градилиштима формиран је на бази стања посљедњег дана у извјештајном мјесецу. Не укључују се радници ангажовани на административним и инжењерско – техничким пословима.

Извршени ефективни часови добијени су на основу остварених часова у редовном и прековременом раду (без административних и инжењерско – техничких часова), без обзира да ли су плаћени по часу, норми или акорду.

The value of work performed in November 2011, compared to the average value of performed work in 2010, was 28.8% higher, compared to previous month, 3.3% higher, and compared to November 2010, 9.8% lower.

The value of work performed in the period January - November 2011, compared to the same period of the last year, was 3.0% lower.

Number of workers on construction sites in November 2011, compared to previous month, was 2.7% lower, compared to the average number of workers in 2010, 6.7% lower, and compared to November 2010, 13.0% lower.

Performed effective hours in November 2011, compared to previous month, were 0.4% lower, compared to the average of performed effective work hours in 2010, 2.4% lower, and compared to November 2010, 8.9% lower.

Data, given in this Release, are collected through the Monthly report on construction work (GRAĐ-21). GRAĐ-21 is submitted by business entities whose predominant activity, according to the Classification of activities based on NACE Rev 1.1 is in the sector F–Construction, as well as by construction units which are in composition of non-construction business entities.

Monthly report on construction covers business entities whose annual value of performed work is higher than or equal to 500 000 KM.

Value of performed work is based on current prices and present accounted value of performed work, not the value of work for which payments were collected.

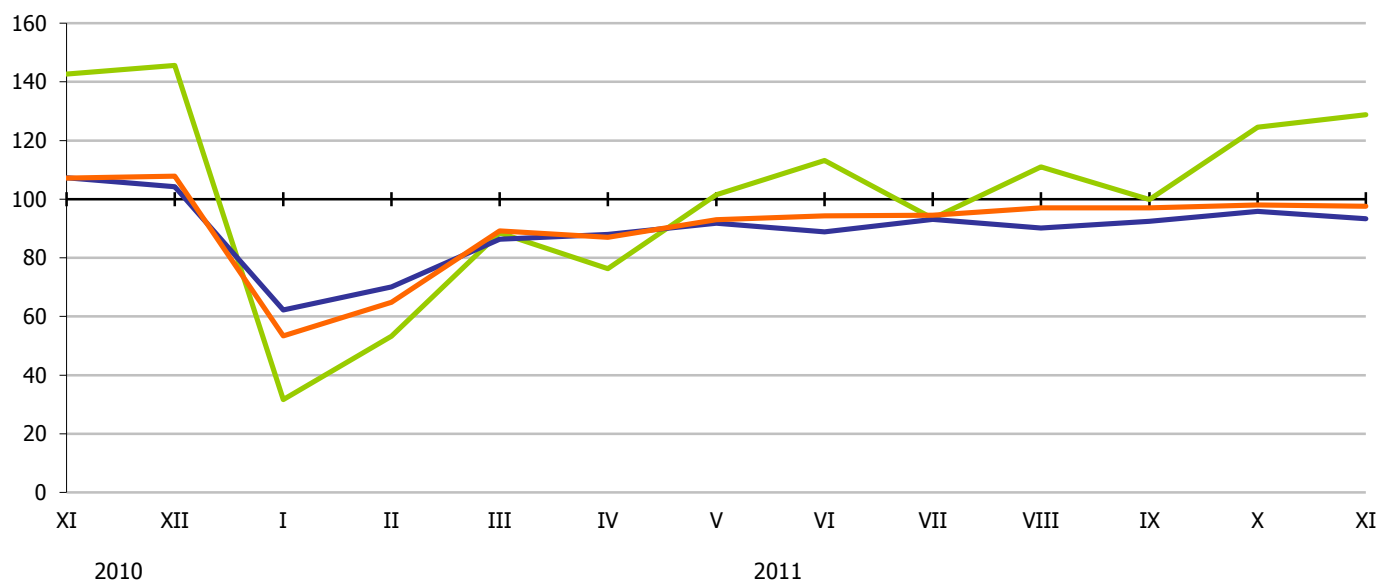
Number of workers on construction sites was formed on the base of the state on the last day of the reporting month. It does not include workers engaged in administrative and engineer - technical work.

Performed effective hours were based on performed hours in regular and overtime work (no administrative and engineer – technical hours), regardless of whether they are paid by hour, norm or chord.

1. ГРАЂЕВИНСКА АКТИВНОСТ
CONSTRUCTION ACTIVITY

Ø2010=100

	Индекси/Indices				
	XI 2011 Ø 2010	XI 2011 X 2011	XI 2011 XI 2010	I-XI 2011 I-XI 2010	
Вриједност извршених радова	128,8	103,3	90,2	97,0	Value of performed work
Број радника на градилиштима	93,3	97,3	87,0	86,9	Number of workers on construction sites
Извршени ефективни часови	97,6	99,6	91,1	88,4	Performed effective hours



- Индекси вриједности извршених радова/Indices of performed work value
- Индекс броја радника на градилиштима/Index of number of workers on construction sites
- Индекс извршених ефективних часова/Index of performed effective hours

Графикон 1. Грађевинска активност, Ø2010=100
Graph 1. Construction activity, Ø2010=100

Саопштење припремио: Желимир Радишић

Prepared by: Želimir Radišić

Издаје Републички завод за статистику, Република Српска, Бања Лука, Вељка Млађеновића 12д - Тел. +387 51 332 700 – Др Радмила Чичковић, директор - Излази мјесечно - Саопштење је објављено на Интернету на адреси: www.rzs.rs.ba - E-mail: stat@rzs.rs.ba - Приликом коришћења података обавезно навести извор

Published by Republika Srpska Institute of Statistics, Banja Luka, Veljka Mladenovića 12d - Tel. +387 51 332 700 - Radmila Čičković, PhD, Director General - Monthly periodicity - Release is available on the Internet at: www.rzs.rs.ba - E-mail: stat@rzs.rs.ba - **These data can be used provided the source is acknowledged**