



ГРАЂЕВИНСКА АКТИВНОСТ *CONSTRUCTION ACTIVITY*

Подаци дати у овом саопштењу добијени су на основу Мјесечног извјештаја грађевинарства (ГРАЂ-21). Извјештај ГРАЂ-21 подноси у узорак изабрани правни субјекти чија је претежна дјелатност према Класификацији дјелатности разврстана у подручје F-Грађевинарство. Узорком су обухваћене и грађевинске јединице у саставу неграђевинских правних субјеката.

Индекси вриједности извршених радова формиран су на бази текућих цијена и представљају обрачунату вриједност извршених радова, а не вриједност наплаћених радова.

Индекс броја радника на грађевинским радовима формиран је на бази стања посљедњег дана у извјештајном мјесецу, без обзира да ли се радници налазе на боловању, чекању, годишњем одмору и сл. Не укључују се радници ангажовани на административним и инжињерско – техничким пословима.

Индекс извршених ефективних часова добијен је на основу остварених часова у редовном и прековременом раду (без административних и инжињерско – техничких часова), без обзира да ли су плаћени по часу, норми или акорду.

Вриједност извршених радова у септембру 2009. године у односу на претходни мјесец текуће године већа је за 8,0%, у односу на просјечну вриједност извршених радова у 2008. години већа је за 1,5%, док је у односу на септембар 2008. године мања за 32,4%.

Вриједност извршених радова у периоду јануар – септембар 2009. године у односу на исти период прошле године мања је за 6,3%.

Број радника на грађевинским радовима у септембру 2009. године у односу на просјечан број радника у 2008. години већи је за 2,3%, у односу на претходни мјесец текуће године је остао исти, док је у односу на септембар 2008. године мањи за 5,2%.

Извршени ефективни часови у септембру 2009. године у односу на просјечне извршене ефективне часове рада у 2008. години већи су за 4,0%, у односу на претходни мјесец текуће године већи су за 1,8%, док су у односу на септембар 2008. године мањи за 5,4%.

Data published in this release are obtained on the basis of the Monthly report on construction (GRADJ-21). GRADJ-21 is submitted into the sample by the chosen legal subjects whose predominant activity, according to the Classification of activities, is in the sector F-Construction. Sample covers construction units which are in composition of non-construction legal subjects.

Indices of performed work values are based on current prices and present accounted value of performed work, not the value of work for which payments were collected.

Index of number of workers on construction work is formed on the basis of the state on the last day of the reporting month, regardless whether workers are on sick leave, waiting list, yearly vacation, etc. It does not include workers engaged in administrative and engineer - technical work.

Index of performed effective hours is based on performed hours in regular and overtime work (no administrative and engineer - technical hours), regardless of whether they are paid by hour, norm or chord.

The value of performed work done in September 2009, compared to August 2009, was 8.0% higher, compared to average value of performed work in 2008, 1.5% higher, and compared to September 2008, 32.4% lower.

The value of work performed in the period January - September 2009, compared to the same period of the last year, was 6.3% lower.

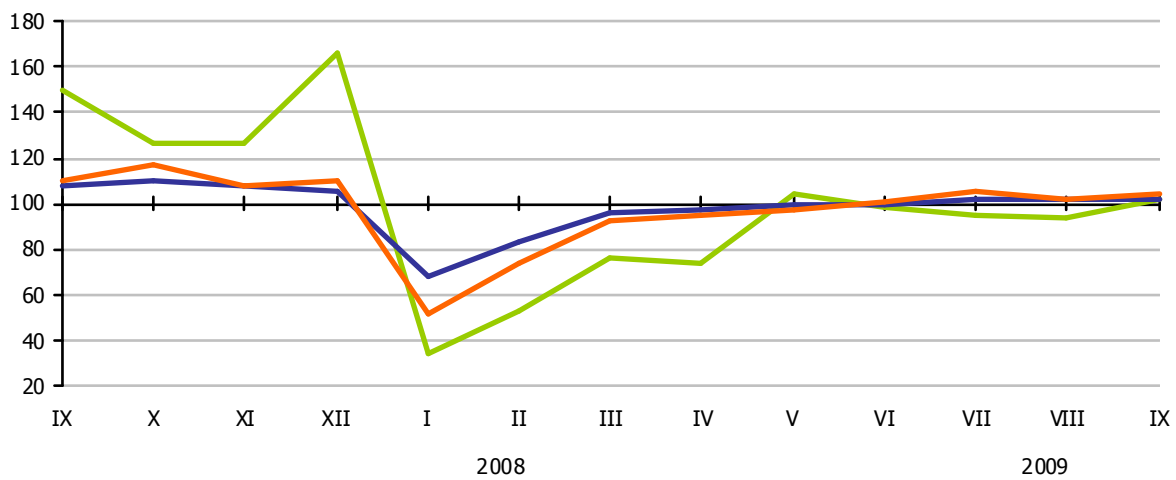
Number of workers on construction work in September 2009, compared to the average number of workers in 2008, was 2.3% higher, compared to August 2009, did not change, and compared to September 2008, 5.2% lower.

Performed effective hours in September 2009, compared to the average of performed effective work hours in 2008, were 4.0% higher, compared to August 2009, 1.8% higher, and compared to September 2008, 5.4% lower.

1. ГРАЂЕВИНСКА АКТИВНОСТ
CONSTRUCTION ACTIVITY

Ø2008=100

| | Индекси / Indices | | | | |
|---------------------------------------|-------------------|----------------------|--------------------|------------------------|--|
| | IX 2009 Ø 2008 | IX 2009 VIII 2009 | IX 2009 IX 2008 | I-IX 2009 I-IX 2008 | |
| Вриједност извршених радова | 101,5 | 108,0 | 67,6 | 93,7 | Value of performed work |
| Број радника на грађевинским радовима | 102,3 | 100,0 | 94,8 | 97,1 | Number of workers on construction work |
| Извршени ефективни часови | 104,0 | 101,8 | 94,6 | 95,2 | Performed effective hours |



- Индекси вриједности извршених радова / Indices of performed work
- Индекс броја радника на грађевинским радовима / Index of number of workers on construction work
- Индекс извршених ефективних часова / Index of performed effective hours

Графикон 1. Грађевинска активност
Graph 1. Construction activity

Саопштење припремио: Желимир Радишић

Издаје и штампа Републички завод за статистику, Република Српска, Бања Лука, Вељка Млађеновића 12д - Тел. +387 51 450 275 - Др Радмила Чичковић, директор - Тираж 10 - Излази мјесечно - Саопштење је објављено и на Интернету на адреси: www.rzs.rs.ba - E-mail: stat@rzs.rs.ba - **Приликом коришћења података обавезно навести извор**

Prepared by: Želimir Radišić

Edited, published and printed by Republika Srpska Institute of Statistics, Banja Luka, Veljka Mladenovića 12d - Tel. +387 51 450 275 - Dr Radmila Čičković, Director General - Total print run copies 10 - Monthly periodicity - Release is available on the Internet at: www.rzs.rs.ba - E-mail: stat@rzs.rs.ba - **These data can be used provided the source is acknowledged**