

ГРАЂЕВИНСКА АКТИВНОСТ *CONSTRUCTION ACTIVITY*

Подаци дати у овом саопштењу добијени су на основу Мјесечног извјештаја грађевинарства (ГРАЂ-21). Извјештај ГРАЂ-21 подносе правни субјекти са претежном дјелатности која је према Класификацији дјелатности разврстана у подручје F-Грађевинарство, као и грађевинске јединице у саставу неграђевинских правних субјеката.

Мјесечним извјештајем грађевинарства обухваћени су правни субјекти чија је годишња вриједност извршених радова $\geq 500\ 000$ КМ.

Индекси вриједности извршених радова формиран су на бази текућих цијена и представљају обрачунату вриједност извршених радова, а не вриједност наплаћених радова.

Индекс броја радника на грађевинским радовима формиран је на бази стања последњег дана у извјештајном мјесецу, без обзира да ли се радници налазе на боловању, чекању, годишњем одмору и сл. Не укључују се радници ангажовани на административним и инжињерско – техничким пословима.

Индекс извршених ефективних часова добијен је на основу остварених часова у редовном и прековременом раду (без административних и инжињерско – техничких часова), без обзира да ли су плаћени по часу, норми или акорду.

Вриједност извршених радова у децембру 2009. године у односу на просјечну вриједност извршених радова у 2008. години већа је за 62,6%, у односу на претходни мјесец текуће године већа је за 58,7%, док је односу на децембар 2008. године мања за 1,8%.

Вриједност извршених радова у периоду јануар – децембар 2009. године у односу на исти период прошле године мања је за 8,0%.

Број радника на грађевинским радовима у децембру 2009. године у односу на претходни мјесец текуће године мањи је за 4,8%, у односу на просјечан број радника у 2008. години мањи је за 5,7% и у односу на децембар 2008. године за 10,8 %.

Извршени ефективни часови у децембру 2009. године у односу на претходни мјесец текуће године мањи су за 1,0%, у односу на просјечне извршене ефективне часове рада у 2008. години мањи су за 3,2% и у односу на децембар 2008. године за 11,6%.

Data published in this release are obtained on the basis of the Monthly report on construction (GRADJ-21). GRADJ-21 is submitted by legal entities whose predominant activity, according to the Classification of activities, is in the sector F–Construction, as well as by construction units which are in composition of non-construction legal entities.

Monthly report on construction covers legal entities whose annual value of performed work is higher than or equal to 500 000 KM.

Indices of performed work value are based on current prices and present accounted value of performed work, not the value of work for which payments were collected.

Index of number of workers on construction work is formed on the base of the state on the last day of the reporting month, regardless whether workers are on sick leave, waiting list, yearly vacation, etc. It does not include workers engaged in administrative and engineer - technical work.

Index of performed effective hours is based on performed hours in regular and overtime work (no administrative and engineer – technical hours), regardless of whether they are paid by hour, norm or chord.

The value of work performed in December 2009, compared to the average value of performed work in 2008, was 62.6% higher, compared to November 2009, 58.7% higher, and compared to December 2008, 1.8% lower.

The value of work performed in the period January - December 2009, compared to the same period of the last year, was 8.0% lower.

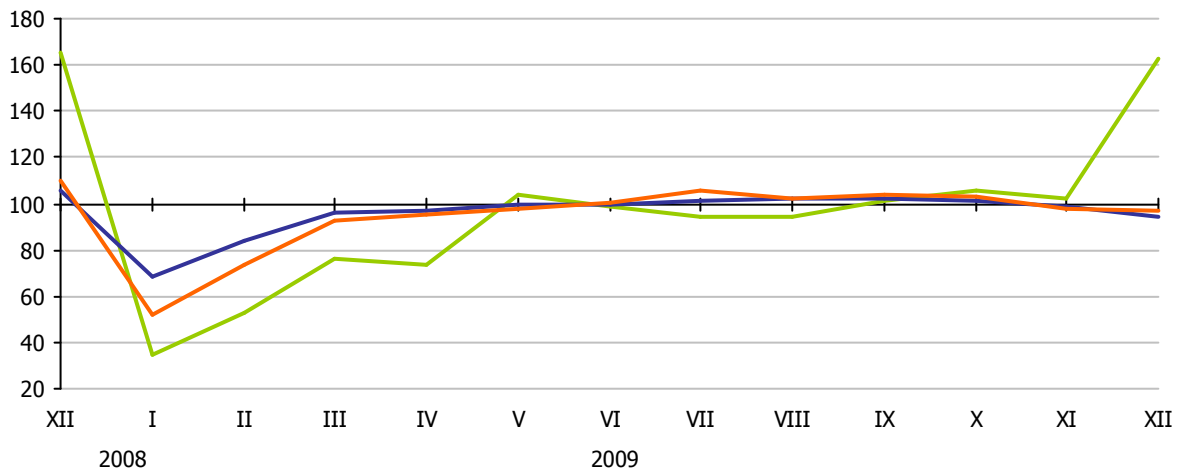
Number of workers on construction work in December 2009, compared to November 2009, was 4.8% lower, compared to the average number of workers in 2008, 5.7% lower, and compared to December 2008, 10.8% lower.

Performed effective hours in December 2009, compared to November 2009, were 1.0% lower, compared to the average of performed effective work hours in 2008, 3.2% lower, and compared to December 2008, 11.6% lower.

1. ГРАЂЕВИНСКА АКТИВНОСТ
CONSTRUCTION ACTIVITY

Ø2008=100

	Индекси / Indices				
	XII 2009 Ø 2008	XII 2009 XI 2009	XII 2009 XII 2008	I-XII 2009 I-XII 2008	
Вриједност извршених радова	162,6	158,7	98,2	92,0	Value of performed work
Број радника на грађевинским радовима	94,3	95,2	89,2	95,4	Number of workers on construction work
Извршени ефективни часови	96,8	99,0	88,4	93,5	Performed effective hours



- Индекси вриједности извршених радова / Indices of value of performed work
- Индекс броја радника на грађевинским радовима / Index of number of workers on construction work
- Индекс извршених ефективних часова / Index of performed effective hours

Графикон 1. Грађевинска активност
Graph 1. Construction activity

Саопштење припремио: Желимир Радишић

Издаје и штампа Републички завод за статистику, Република Српска, Бања Лука, Вељка Млађеновића 12д - Тел. +387 51 450 275 – Др Радмила Чичковић, директор - Тираж 10 - Излази мјесечно - Саопштење је објављено и на Интернету на адреси: www.rzs.rs.ba - E-mail: stat@rzs.rs.ba - Приликом коришћења података обавезно навести извор

Prepared by: Želimir Radišić

Edited, published and printed by Republika Srpska Institute of Statistics, Banja Luka, Veljka Mladenovića 12d - Tel. +387 51 450 275 - Dr Radmila Čičković, Director General - Total print run copies 10 - Monthly periodicity - Release is available on the Internet at: www.rzs.rs.ba - E-mail: stat@rzs.rs.ba - These data can be used provided the source is acknowledged