



24. децембар 2012.

КОНФЕРЕНЦИЈА ЗА МЕДИЈЕ

Др Радмила Чичковић,

директор Републичког завода за статистику



НОВЕМБАР 2012.

- Просјечна мјесечна нето плата **819 КМ**
- Просјечна мјесечна бруто плата **1 351 КМ**

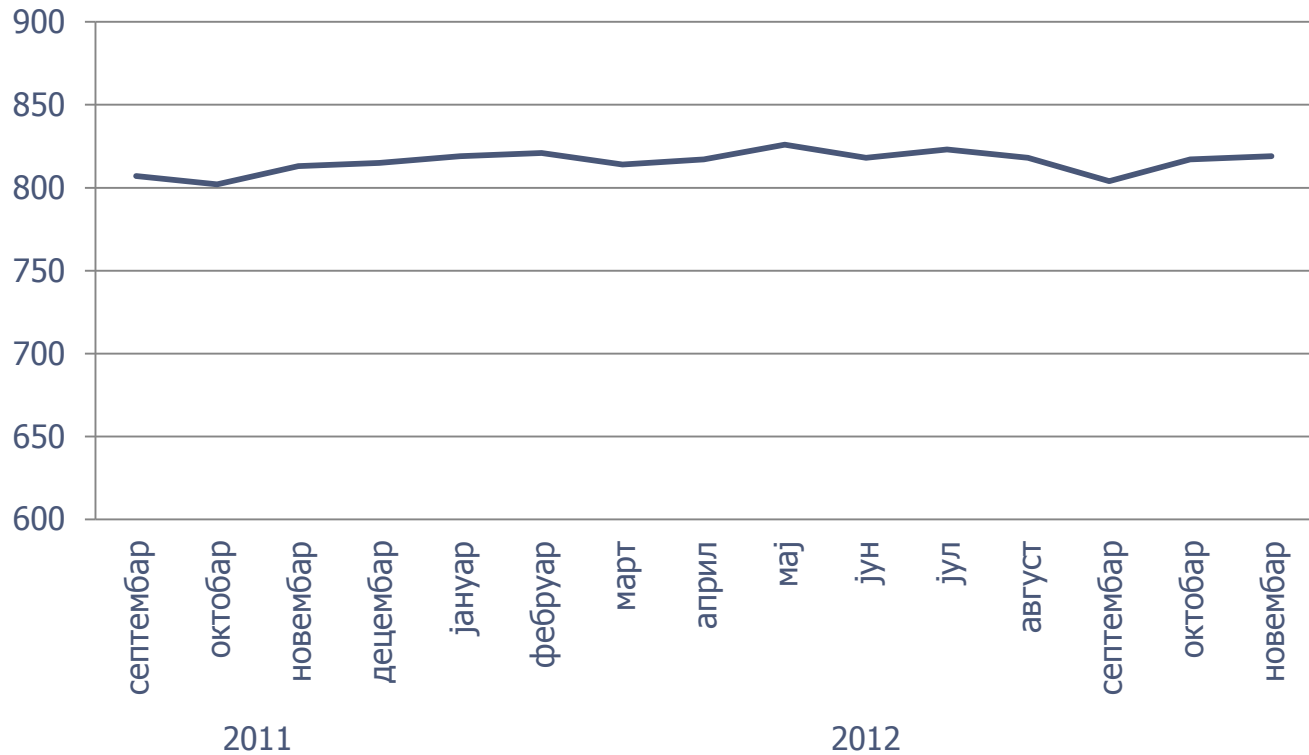
XI 2012/X 2012.

Просјечна нето плата номинално већа 0,2%

XI 2012/Ø 2011.

Просјечна нето плата номинално већа 1,2%





Графикон 1. Просјечне нето плате запослених по мјесецима



30. СЕПТЕМБАР 2012.

- Укупан број запослених 238 836
- У односу на септембар 2011. више 0,4%
- У односу на март 2012. више 0,6%



- мјесечна инфлација у новембру 2012. године **-0,2%**
- годишња инфлација (XI 2012/XI 2011) **2%**





НОВЕМБАР 2012.

раст цијена

- одјељак *Становање* **0,5%**
- одјељак *Храна и безалкохолна пића* **0,2%**

пад цијена

- одјељак *Намјештај и покућство* **0,4%**





Цијене произвођача индустријских производа:

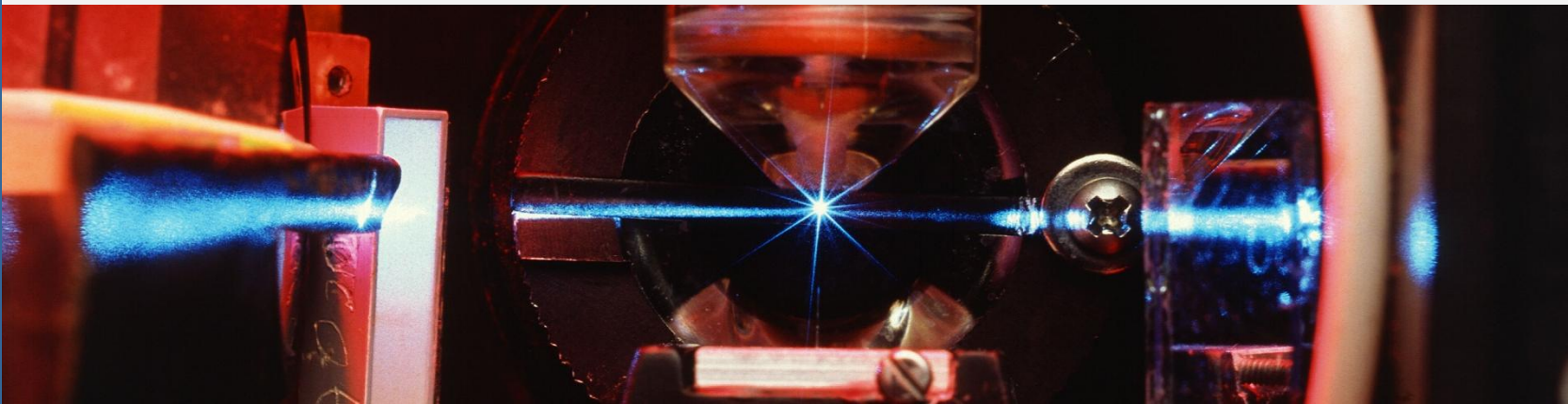
- XI 2012/X 2012 ниже **0,2%**
- XI 2012/XI 2011 више **0,9%**





Индекс индустријске производње:

- XI 2012/Ø 2011. већи **2,4%**
- XI 2012/X 2012. мања **1,4%**
- XI 2012/XI 2011. мања **5,5%**

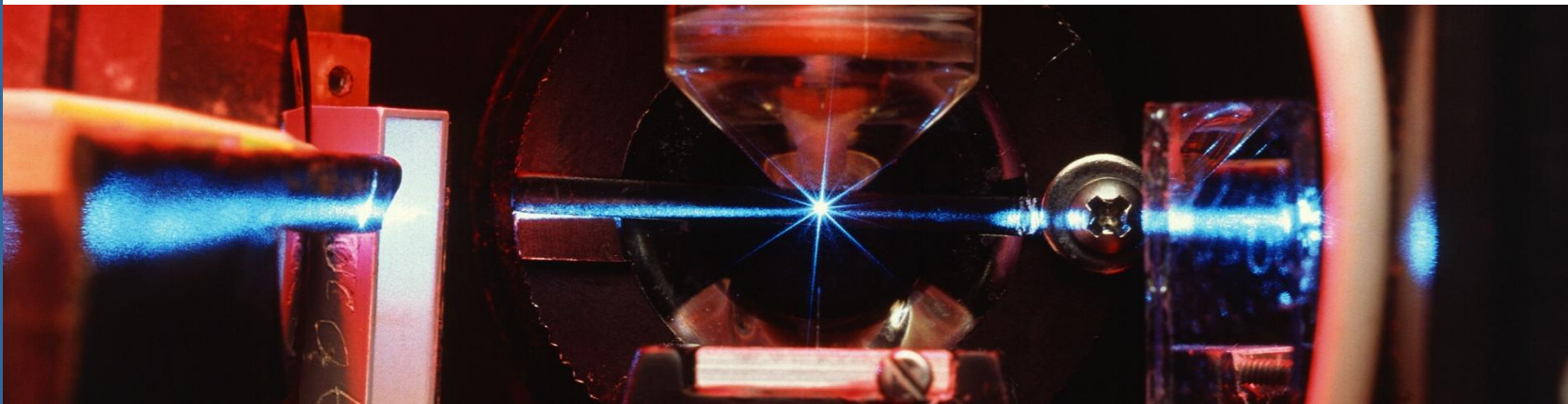


XI 2012/X 2012.

- Број запослених у индустрији мањи **0,8%**

I-XI 2012/I-XI 2011.

- Број запослених у индустрији мањи **1,6%**





I–XI 2012.

Обим робне размјене Републике Српске са иностранством
6,5 милијарди КМ

ИЗВОЗ **2,3 милијарде КМ**

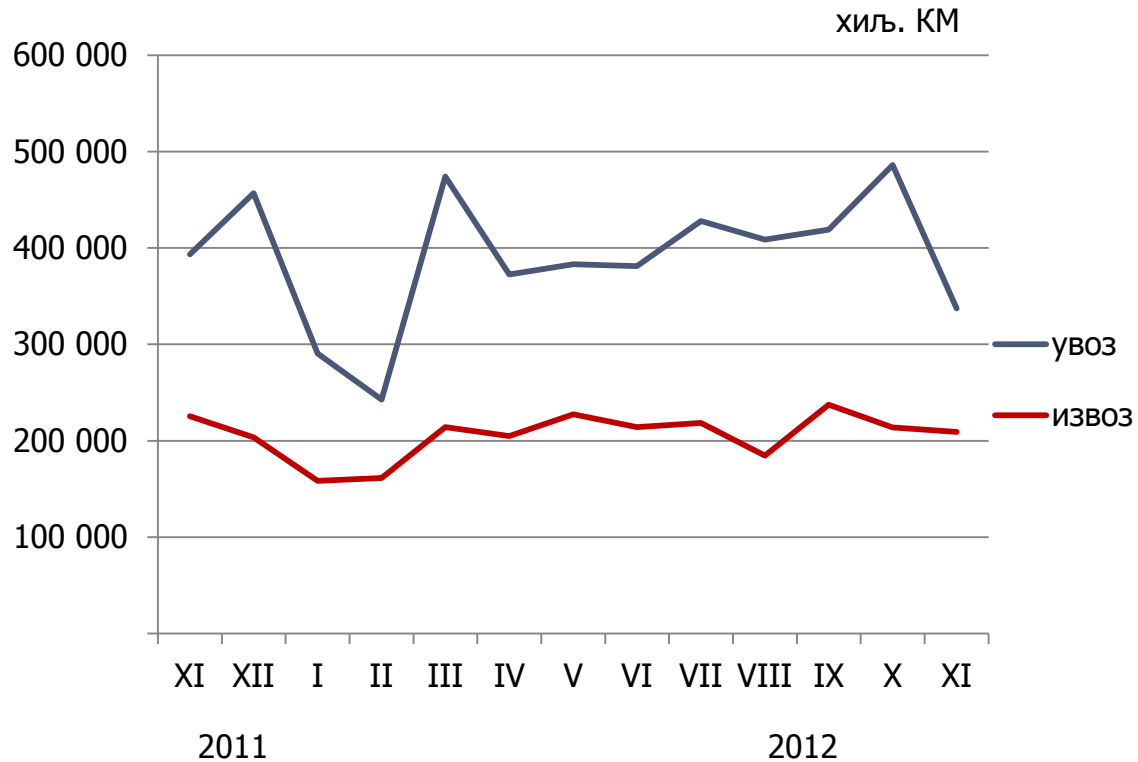
УВОЗ **4,2 милијарде КМ**

- Покривеност увоза извозом **53,1%**
- Спољнотрговински дефицит **двје милијарде КМ**





I–XI 2012.



Графикон 2. Извоз и увоз по мјесецима



I–XI 2012.

Земље са највећим учешћем у извозу:

- **Италија 17,4%** односно 391 милион КМ
- **Србија 15,6%** односно 349 милиона КМ
- **Хрватска 13,5%** односно 302 милиона КМ



I–XI 2012.

Земље са највећим учешћем у увозу:

- **Русија 27,6%** односно милијарду 164 милиона КМ
- **Србија 16,9%** односно 712 милиона КМ
- **Италија 8,9%** односно 374 милиона КМ



24. децембар, 2012.

КОНФЕРЕНЦИЈА ЗА МЕДИЈЕ