



22. мај 2013.

# КОНФЕРЕНЦИЈА ЗА МЕДИЈЕ

**Др Радмила Чичковић,**

директор Републичког завода за статистику



## 2011. ГОДИНА

Највише предузећа у подручју *Трговина*, а најмање у подручју *Производња и снабдијевање електричном енергијом*





## АПРИЛ 2013.

- Просјечна мјесечна нето плата **798 КМ**
- Просјечна мјесечна бруто плата **1 316 КМ**

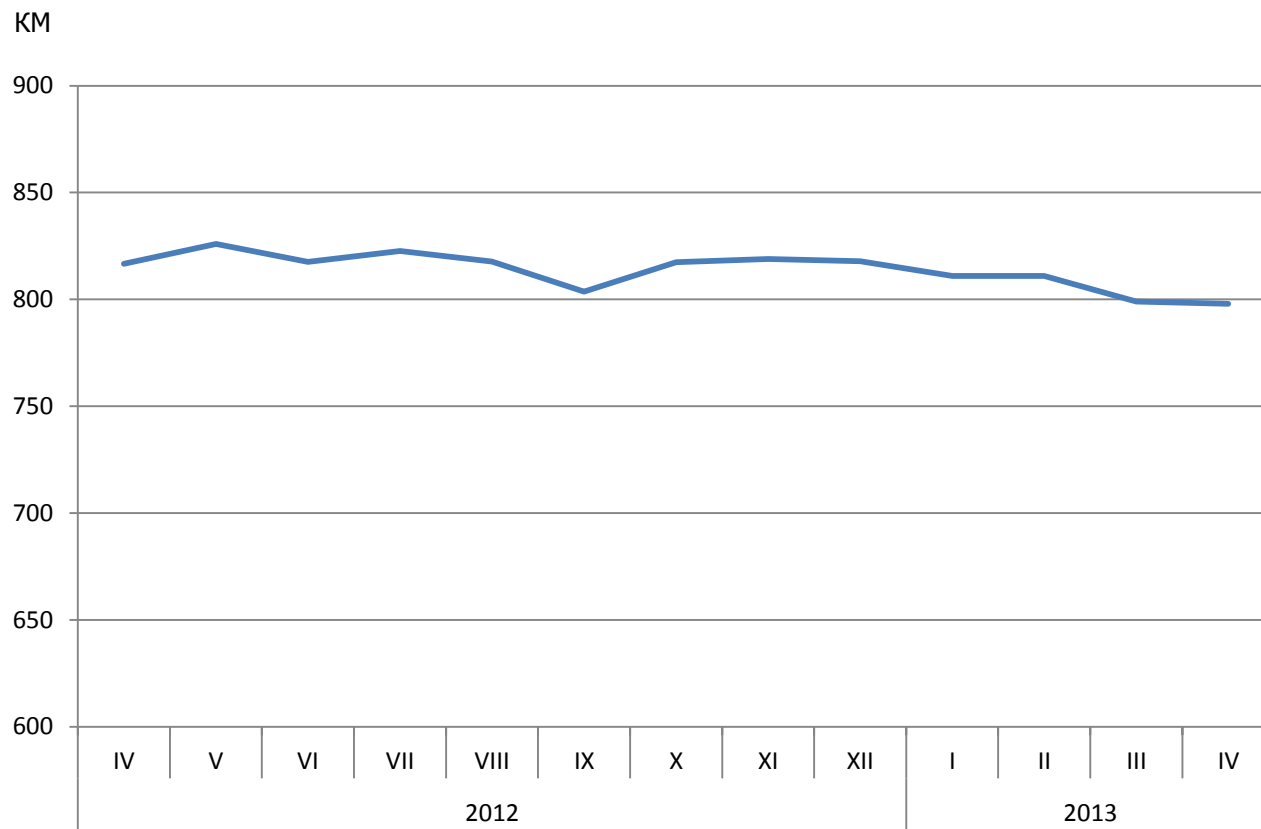
## IV 2013/III 2013.

Просјечна нето плата номинално мања 0,2%

## IV 2013/Ø 2012.

Просјечна нето плата номинално мања 2,4%





Графикон 1. Просјечне нето плате запослених по мјесецима



## АПРИЛ 2013.

- Мјесечна инфлација **-1,1%**
- Годишња инфлација (IV 2013/IV 2012.) **0,3%**





## АПРИЛ 2013.

### раст цијена

- Одјељак *Намјештај и покућство* **1,0%**
- Одјељак *Одјећа и обућа* **0,8%**
- Одјељак *Храна и безалкохолна пића* **0,3%**

### пад цијена

- Одјељак *Становање* **10,3%**
- Одјељак *Превоз* **0,6%**



**АПРИЛ 2013.**

## **Цијене произвођача индустријских производа:**

- IV 2013/III 2013. ниже **0,2%**
- IV 2013/IV 2012. више **1,0%**



**IV 2013/III 2013.**

## **Индекс индустријске производње:**

- **8,8%** раст укупне десезониране индустријске производње
- **9,4%** раст календарски прилагођене индустријске производње







## Број запослених у индустрији:

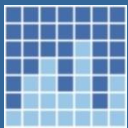
### **IV 2013/III 2013.**

- Број запослених у индустрији већи **0,6%**

### **I-IV 2013/I-IV 2012.**

- Број запослених у индустрији мањи **0,1%**





## ЈАНУАР – АПРИЛ 2013.

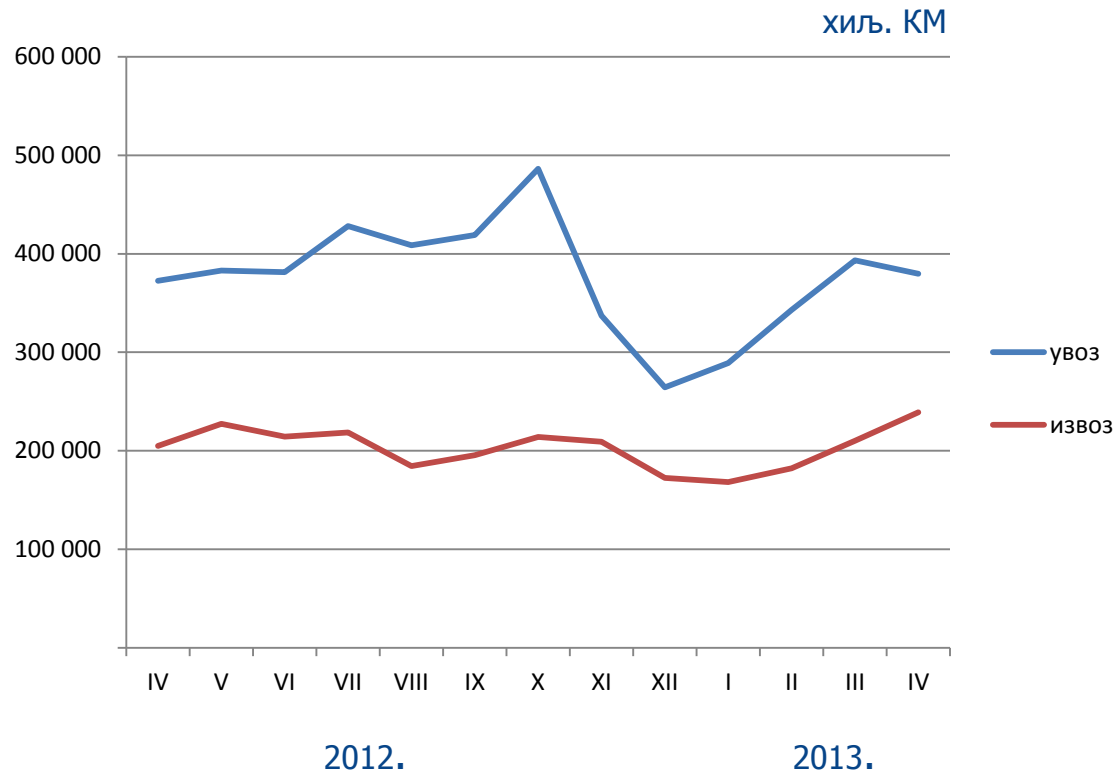
Обим робне размјене Републике Српске са иностранством  
**2,2 милијарде КМ**

ИЗВОЗ **800 милиона КМ**

УВОЗ **1,4 милијарде КМ**

- Покривеност увоза извозом **56,9%**
- Спољнотрговински дефицит **606 милиона КМ**





Графикон 2. Извоз и увоз по мјесецима у хиљадама КМ



## ЈАНУАР – АПРИЛ 2013.

### ИЗВОЗ:

- Италија **15,1%** односно 121 хиљада КМ
- Србија **14,4%** односно 115 хиљада КМ

### УВОЗ:

- Русија **28,0%** односно 394 хиљаде КМ
- Србија **15,5%** односно 217 хиљада КМ





22. мај, 2013.

# КОНФЕРЕНЦИЈА ЗА МЕДИЈЕ