



23. јануар 2013.

# КОНФЕРЕНЦИЈА ЗА МЕДИЈЕ

**Др Радмила Чичковић,**

директор Републичког завода за статистику



## ТРОМЈЕСЕЧНИ БРУТО ДОМАЋИ ПРОИЗВОД

III тромјесечје 2012/III тромјесечје 2011.

- Бруто домаћи производ реално мањи 0,9%





## ДЕЦЕМБАР 2012.

- Просјечна мјесечна нето плата **818 КМ**
- Просјечна мјесечна бруто плата **1 349 КМ**

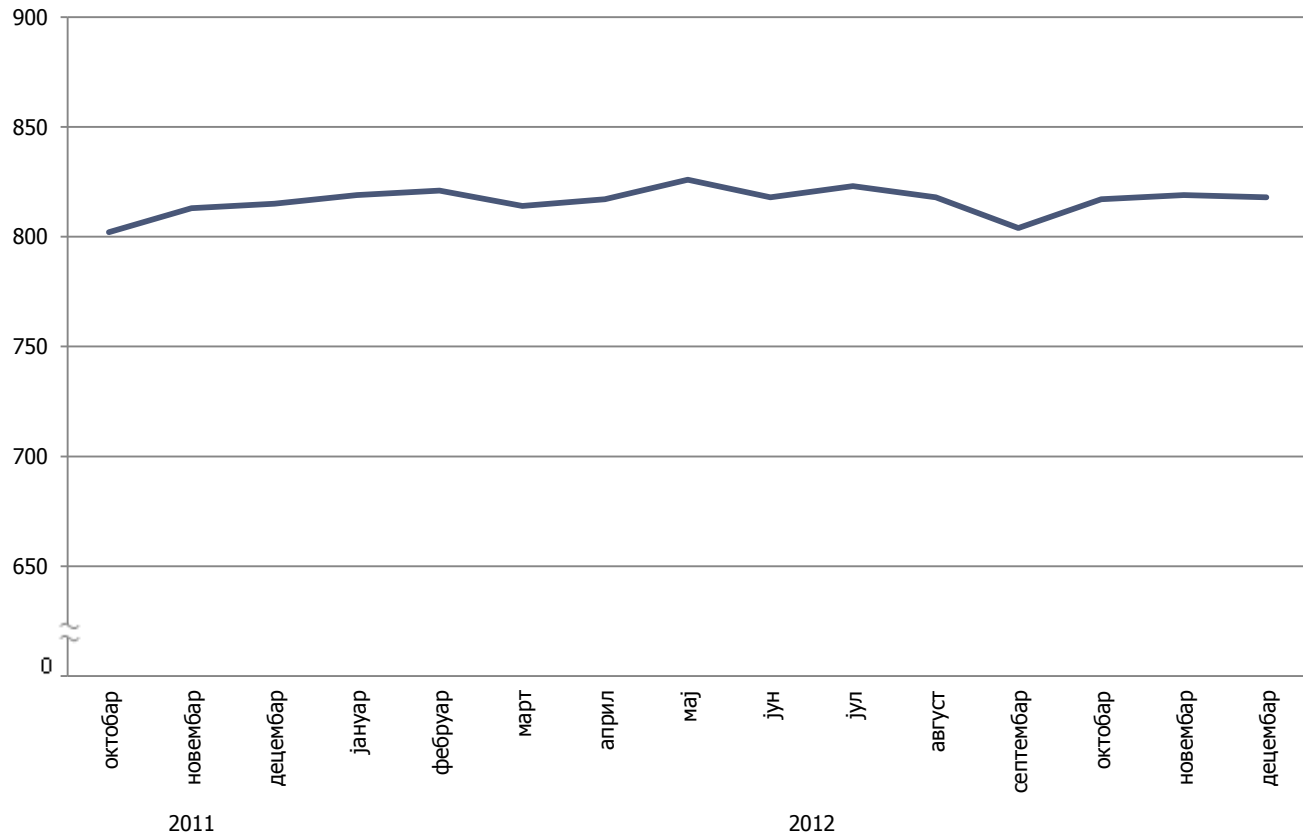
### **XII 2012/XI 2012.**

Просјечна нето плата номинално мања 0,1%

### **XII 2012/Ø 2011.**

Просјечна нето плата номинално већа 1,1%





Графикон 1. Просјечне нето плате запослених по мјесецима



- Мјесечна инфлација у децембру 2012. године **0,0%**
- Годишња инфлација (XII 2012/XII 2011) **2,0%**





## ДЕЦЕМБАР 2012.

### раст цијена

- Одјељак *Становање* **0,5%**
- Одјељак *Храна и безалкохолна пића* **0,2%**

### пад цијена

- Одјељак *Намјештај и покућство* **0,4%**





## Цијене произвођача индустријских производа:

- XII 2012/XI 2012 ниже **0,3%**
- XII 2012/XII 2011 више **0,9%**



## Индекс индустријске производње:

- XII 2012/Ø 2011. већи **3,2%**
- XII 2012/XI 2012. већа **0,7%**
- XII 2012/XII 2011. мања **1,5%**







## Број запослених у индустрији:

### **XII 2012/XI 2012.**

- Број запослених у индустрији мањи **0,6%**

### **I-XII 2012/I-XII 2011.**

- Број запослених у индустрији мањи **1,7%**





# I–XII 2012.

Обим робне размјене Републике Српске са иностранством  
**6,9 милијарди КМ**

ИЗВОЗ **2,4 милијарде КМ**

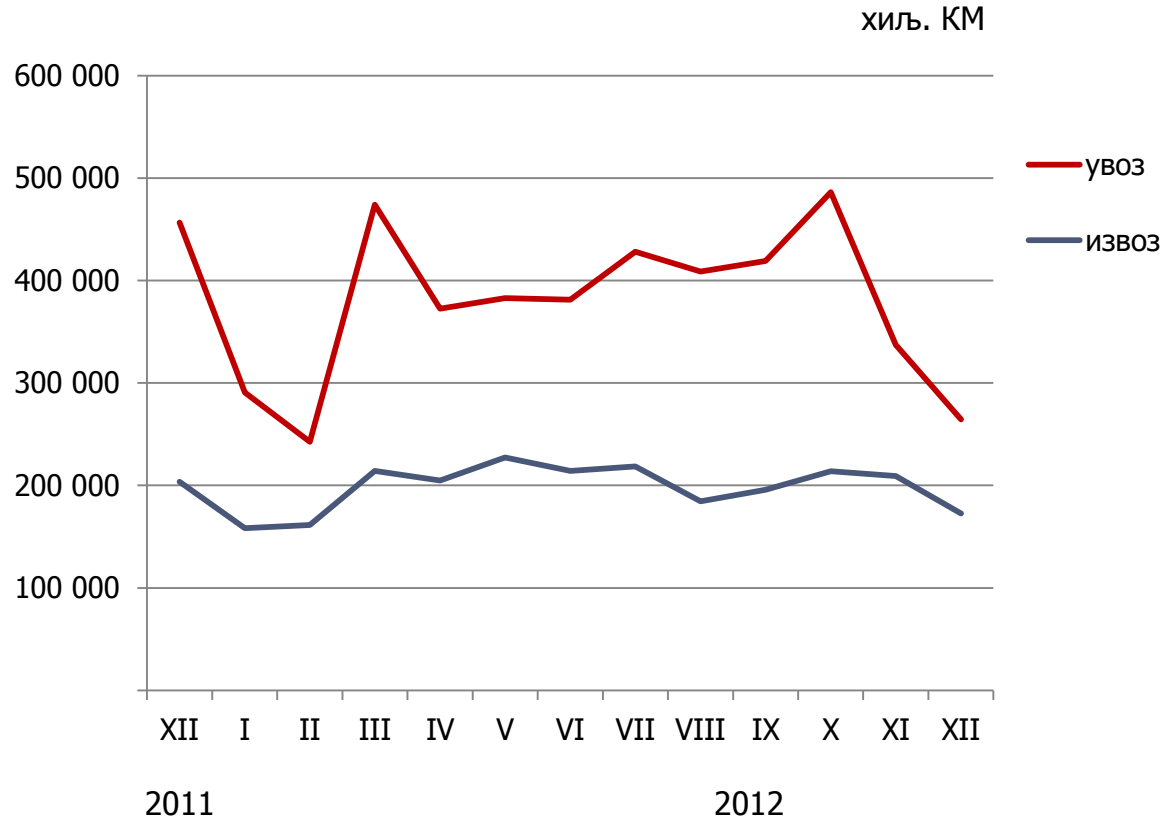
УВОЗ **4,5 милијарде КМ**

- Покривеност увоза извозом **52,9%**
- Спољнотрговински дефицит **2,1 милијарду КМ**





## I–XII 2012.



Графикон 2. Извоз и увоз по мјесецима



# I–XII 2012.

Земље са највећим учешћем у извозу:

- **Италија 16,0%** односно 381 милион КМ
- **Србија 15,6%** односно 371 милион КМ
- **Хрватска 13,5%** односно 320 милиона КМ



# I–XII 2012.

Земље са највећим учешћем у увозу:

- **Русија 26,0%** односно 1,2 милијарде КМ
- **Србија 17,2%** односно 770 милиона КМ
- **Италија 9,2%** односно 412 милиона КМ



23. јануар, 2013.

# КОНФЕРЕНЦИЈА ЗА МЕДИЈЕ