



22. фебруар 2013.

# КОНФЕРЕНЦИЈА ЗА МЕДИЈЕ

**Др Радмила Чичковић,**

директор Републичког завода за статистику

**2011.**

- Успјешно анкетирано 2 437 домаћинстава
- Просјечни мјесечни издаци за једну породицу  
**1 381,45 КМ**



**2011.**

- Свако друго домаћинство посједује бар један аутомобил
- Персонални рачунар има више од трећине домаћинстава (34,4%)
- Релативна линија сиромаштва износи **381,09 КМ**
- Сиромашних домаћинстава **14,8%**





## ЈАНУАР 2013.

- Просјечна мјесечна нето плата **811 КМ**
- Просјечна мјесечна бруто плата **1 338 КМ**

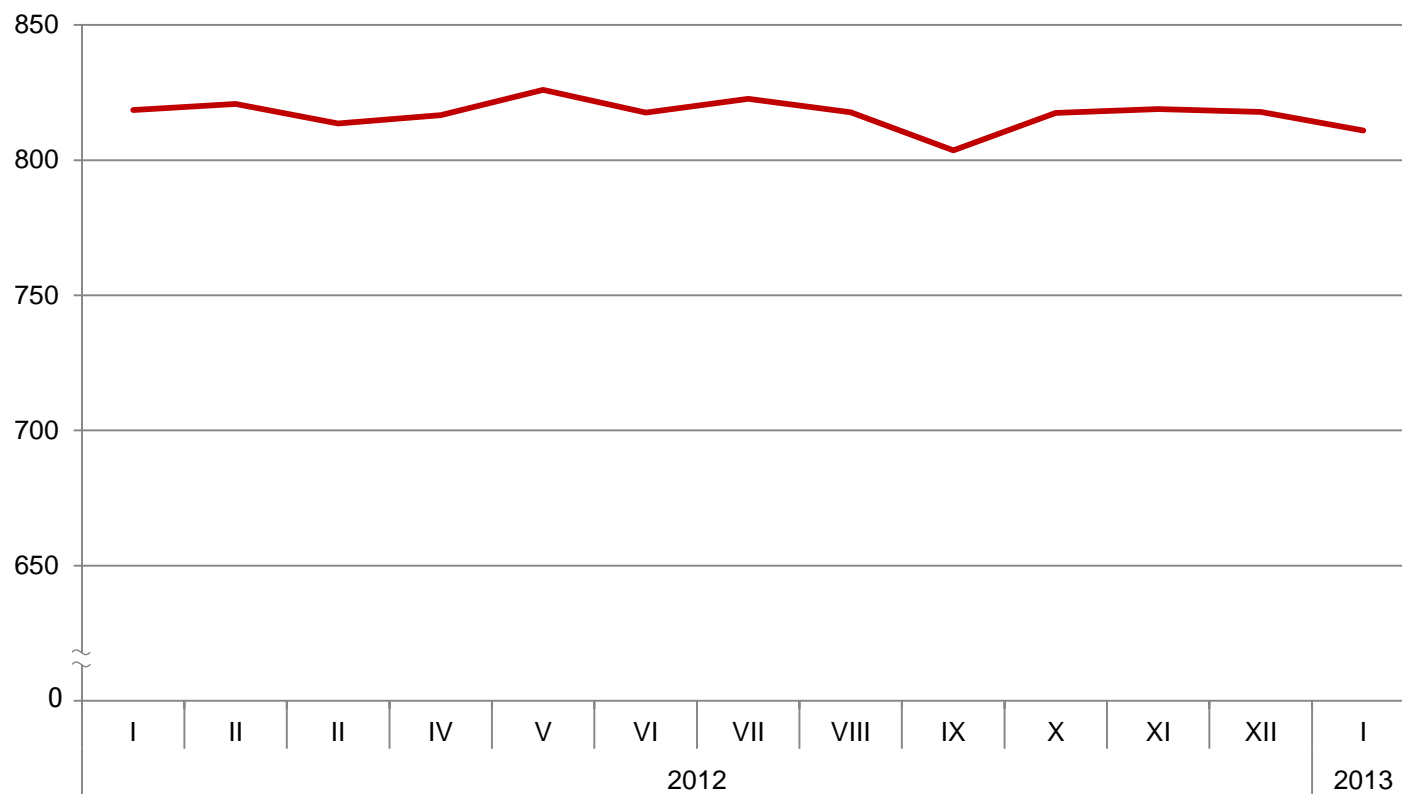
### I 2013/XII 2012.

Просјечна нето плата номинално мања 0,8%

### I 2013/Ø 2012.

Просјечна нето плата номинално мања 0,8%





Графикон 1. Просјечне нето плате запослених по мјесецима



- Мјесечна инфлација у јануару 2013. године **0,4%**
- Годишња инфлација (I 2013/I 2012.) **1,5%**



## ЈАНУАР 2013.

### раст цијена

- Одјељак *Алкохолна пића и дуван* **3,9%**
- Одјељак *Храна и безалкохолна пића* **1,0%**

### пад цијена

- Одјељак *Превоз* **0,2%**
- Одјељак *Ресторани и хотели* **0,1%**





**ЈАНУАР 2013.**

## **Цијене произвођача индустријских производа:**

- I 2013/XII 2012. ниже **0,1%**
- I 2013/I 2012. више **1,4%**







## ЈАНУАР 2013.

Обим робне размјене Републике Српске са иностранством  
**456 милиона КМ**

ИЗВОЗ **168 милиона КМ**

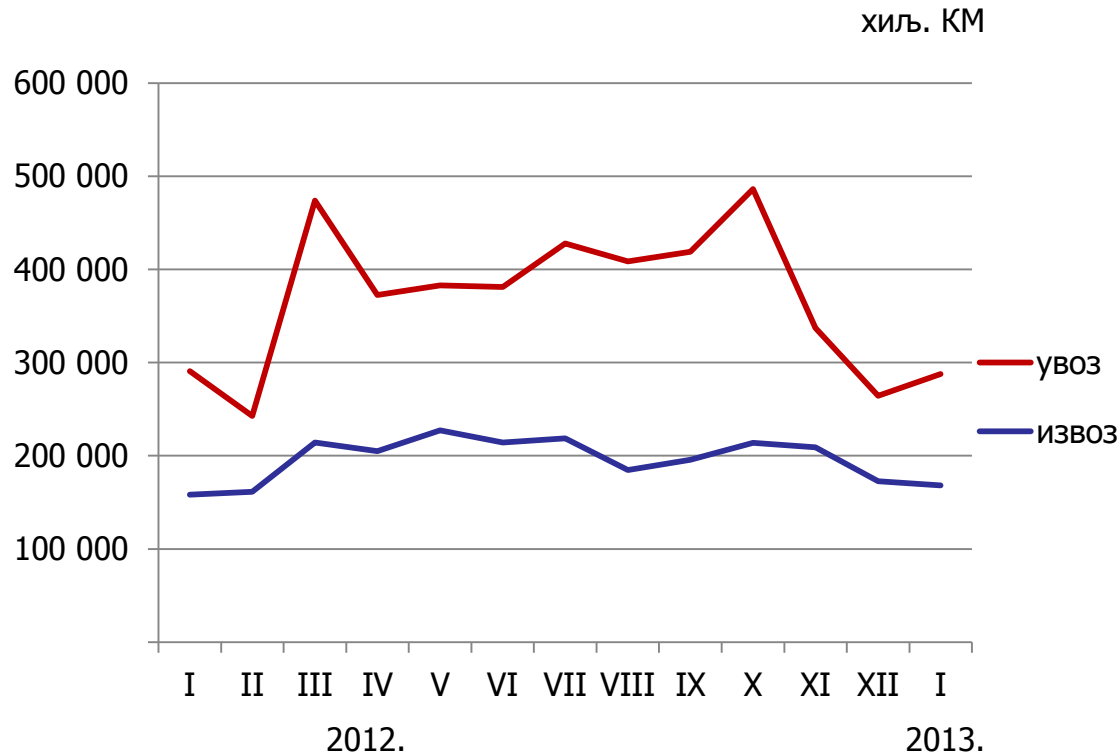
УВОЗ **288 милиона КМ**

- Покривеност увоза извозом **58,4%**
- Спољнотрговински дефицит **120 милиона КМ**





## ЈАНУАР 2013.



Графикон 2. Извоз и увоз по мјесецима



## ЈАНУАР 2013.

Земље са највећим учешћем у извозу:

- **Италија 16,7%** односно 28 милиона КМ
- **Хрватска 13,7%** односно 23 милиона КМ
- **Њемачка 11,4%** односно 19 милиона КМ



## ЈАНУАР 2013.

Земље са највећим учешћем у увозу:

- **Русија 31,1%** односно 89 милиона КМ
- **Србија 14,5%** односно 42 милиона КМ
- **Италија 10,3%** односно 30 милиона КМ



22. фебруар, 2013.

# КОНФЕРЕНЦИЈА ЗА МЕДИЈЕ