



РЕПУБЛИКА СРПСКА
РЕПУБЛИЧКИ ЗАВОД ЗА СТАТИСТИКУ
REPUBLIKA SRPSKA
INSTITUTE OF STATISTICS

ПОПИС СТАНОВНИШТВА, ДОМАЋИНСТАВА И СТАНОВА У
РЕПУБЛИЦИ СРПСКОЈ 2013. ГОДИНЕ

МИГРАЦИЈЕ

БАЊА ЛУКА

2017.

ИЗДАЈЕ: Републички завод за статистику Републике Српске

ДИРЕКТОР: Др Радмила Чичковић

ПРИПРЕМИЛИ:

Рајко Врањеш
Драгана Мандић
Богдана Радић
Владан Сибиновић
Бојан Станковић

Реализација пописних активности извршена је и финансирана у складу са Законом о попису становништва, домаћинстава и станова у БиХ 2013. године и уз финансијску и техничку подршку од стране Европске уније.

Обрада и објављивање резултата пописа у складу са Законом о обради и објављивању резултата пописа становништва, домаћинстава и станова 2013. године у Републици Српској, реализована је и финансирана из буџета Републичког завода за статистику Републике Српске.

ПРЕДГОВОР

Поштовани корисници,

У тематском саопштењу „Миграције“ Републички завод за статистику Републике Српске објављује резултате Пописа становништва, домаћинстава и станова 2013. године о миграционим обиљежјима становништва Републике Српске, према стању на дан 30. септембра 2013. године, у 24 часа (критични моменат пописа).

Подаци прикупљени у вријеме Пописа исказани су према територијалној организацији Републике Српске, а која је извршена у складу са Законом о територијалној организацији Републике Српске („Службени гласник Републике Српске“, број 69/09 и 70/12) и Уредбом о насељеним мјестима која чине подручје јединице локалне самоуправе („Службени гласник Републике Српске“, број 4/10, 26/11, 74/12 и 110/12).

Подаци Пописа 2013. године доступни су и у електронској форми на интернет страници Републичког завода за статистику Републике Српске, на адреси: www.rzs.rs.ba.

Директор

др Радмила Чичковић

САДРЖАЈ

ПРЕДГОВОР	3
МЕТОДОЛОШКА ОБЈАШЊЕЊА	5
ТАБЕЛЕ	9
1. Становништво према миграционим обиљежјима, градови / општине	9
2. Досељено становништво према подручју са којег се доселило и времену досељења, градови / општине	12
3. Становништво према држави рођења и држављанству, градови / општине	44
ПОПИСНИ ОБРАСЦИ	60

МЕТОДОЛОШКА ОБЈАШЊЕЊА

Увод

Попис је статистичко истраживање којим се у редовним интервалима (најчешће сваке десете године) спроводи службено пребројавање становништва, домаћинства и станова на територији неке државе.

Основни циљ Пописа је да обезбиди релевантан скуп података о броју и територијалној дистрибуцији становништва, његове демографске, географске, социо-економске, културолошке и друге карактеристике, које ће послужити у припреми и имплементацији развојних планова у свим сферама друштвеног и економског живота.

Такође, Пописом ће се прикупити и значајан фонд података о броју, врсти, дистрибуцији, насељености, старости и другим карактеристикама конвенционалних станова и условима становања, као и о најзначајнијим обиљежјима о пољопривредним капацитетима којима располажу и која користе индивидуална домаћинства.

С обзиром на бројност јединица које је потребно пописати, те број и разноврсност модалитета одговора, Попис је најсложеније статистичко истраживање које захтијева велика финансијска средства и посебну организацију (изван оквира редовних статистичких истраживања).

Попис укључује прикупљање података на терену, обраду података, агрегирање индивидуалних података, вредновање података, те дисеминацију и анализу података.

Вријеме пописивања

Пописивање становништва, домаћинства и станова у Републици Српској и БиХ почело је 1. октобра 2013. године у 9:00 часова, а завршено је 15. октобра 2013. године у 21:00 час.

Законски оквир

Попис становништва, домаћинства и станова 2013. године спроведен је на основу Закона о попису становништва, домаћинства и станова у Босни и Херцеговини 2013. године („Службени гласник БиХ“, број 10/12 и 18/13), Закона о организацији и спровођењу пописа становништва, домаћинства и станова 2013. године у Републици Српској („Службени гласник Републике Српске“, број 70/12 и 39/13) и Закона о обради и објављивању резултата пописа становништва, домаћинства и станова 2013. године у Републици Српској („Службени гласник Републике Српске“, број 82/16). Наведеним законским актима уређен је садржај, припрема, организација и спровођење Пописа, обавезе и дужности учесника у Попису, период пописивања, обрада и чување података, финансирање Пописа, казнене одредбе и објављивање резултата.

Територијална организација

У складу са Законом о територијалној организацији Републике Српске („Службени гласник Републике Српске“, број 69/09 и 70/12) и Уредбом о насељеним мјестима која чине подручје јединице локалне самоуправе („Службени гласник Републике Српске“, број 4/10, 26/11, 74/12 и 110/12) извршена је територијална организација Републике Српске. Према територијалној организацији, у вријеме Пописа, Република Српска је организована у 6 градова, 57 општина и 2 756 насељених мјеста. Због реализације пописних активности, у периоду од 01.01.2013. године до 31.12.2013. године, нису се могли мијењати називи, границе и подручја општина, мјесних заједница, насеља, статистичких и пописних кругова, улица и бројева кућа и зграда.

Градови Бања Лука, Бијељина, Добој, Приједор и Требиње у свом саставу немају општина и у овом тематском саопштењу третирани су као и остале јединице локалне самоуправе (општине). Подручје града Источно Сарајево чине подручја општина: Источна Илиџа, Источно Ново Сарајево, Пале, Соколац, Источни Стари Град и Трново. Подаци у табелама приказани су само за подручја општина.

Општине и градови наведени су према азбучном редоследу њихових назива.

Метод пописивања

Попис 2013. године спроводио се на традиционалан начин, методом интервјуа, по принципу „од врата до врата“, а пописивање се обављало на пописним обрасцима: Пописници (образац П-1) и Упитнику за домаћинство и стан (образац П-2). Сваки пописивач био је дужан пописати одређено подручје тј. пописни круг, у којем је требао пописати све јединице пописа.

Повјерљивост података

Чланом 15. став 2. Закона о попису становништва, домаћинства и станова у БиХ 2013. године, прописано је да ће се заштита личних података обезбидити у складу са Законом о заштити личних података и Законом о статистици БиХ.

Повјерљивост података је, такође, регулисана Законом о статистици Републике Српске.

Одређивање укупног броја стално настањеног становништва

У Попису 2013. године приликом одређивања укупног броја стално настањеног становништва примјењена је дефиниција „обичајеног мјеста становања“ која гласи: „Обичајено мјесто становања је мјесто у којем лице живи и обично проводи свој дневни одмор, без обзира на привремено одсуство у сврху рекреације, одмора, обиласка пријатеља и родбине, посла, школе, лијечења или вјерског ходочашћа“.

Стални становници су лица која су:

- Прије референтног датума најмање 12 мјесеци непрекидно живјела у свом уобичајеном мјесту становања,
- У посљедњих 12 мјесеци прије референтног датума пописа дошла у мјесто свог уобичајеног становања с намјером да тамо остану најмање једну годину.

Укупан број стално настањеног становништва одређује се на сљедећи начин:

- (1) Укупан број стално настањеног становништва за сваку територијалну јединицу добија се сабирањем броја лица која ту имају уобичајено мјесто становања и присутна су, као и лица која ту имају уобичајено мјесто становања али су привремено одсутна,
- (2) На основу дефиниције уобичајеног мјеста становања, лица која су у тренутку пописа одсутна или ће бити одсутна из свог уобичајеног мјеста становања мање од годину дана треба да се сматрају привремено одсутним лицима, те их треба укључити у укупни број становника тог пописног подручја. Пописана лица која не испуњавају критеријуме који су успостављени дефиницијом уобичајеног мјеста становања у мјесту пописивања, односно не живе, нити се очекује да ће живјети у мјесту пописивања, у непрекидном периоду од барем 12 мјесеци, сматрају се привремено присутним лицима и стога их не треба рачунати у укупан број становништва тог пописног подручја,
- (3) Укупан број становника такође укључује и:
 - Цивилна лица на привременом раду у другој држави под условом да не живе у иностранству годину дана или дуже,
 - Цивилна лица која дневно прелазе границу да би радила или се школовала у другој држави,
 - Војно, морнаричко и дипломатско особље Босне и Херцеговине, те њихове породице које са њима бораве у иностранству,
 - Морнаре трговачких бродова и рибаре са боравиштем у Босни и Херцеговини, али на мору у вријеме пописа (укључујући и оне који немају друго мјесто боравишта осим дијелова брода),
 - Номаде и луталице.
- (4) Из укупног броја становништва искључују се сљедеће категорије привремено присутних лица која припадају страном војном, полицијском, морнаричком и дипломатском особљу и њихове породице, која су привремено смјештена у Босни и Херцеговини:
 - Страна цивилна лица која привремено раде у Босни и Херцеговини,
 - Страна цивилна лица која дневно прелазе границу да би радила или се школовала у Босни и Херцеговини.

Миграције

Миграције становништва представљају комплексну друштвену појаву, која уз природни прираштај најнепосредније утиче на промјену у демографском и економском потенцијалу подручја одсељавања односно досељавања.

Миграције становништва Републике Српске подразумијевају кретања између насељених мјеста унутар исте општине, међуопштинска кретања унутар Републике Српске, међуентитетска кретања, кретање између Републике Српске и Брчко Дистрикта, као и кретања између Републике Српске и иностранства.

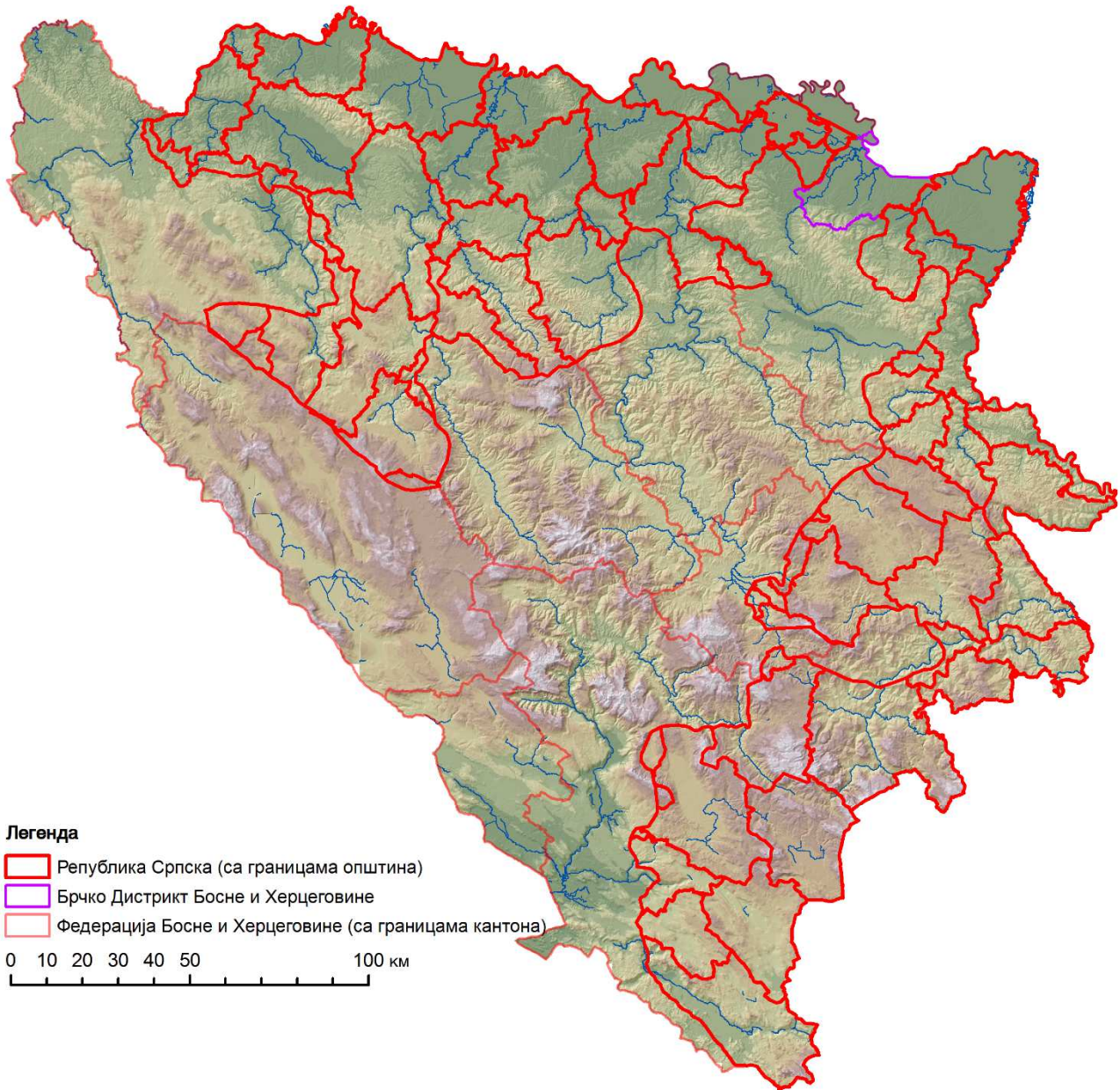
Начин прикупљања података о миграционим обиљежјима

Мјесто рођења

Према међународним препорукама, подаци о мјесту рођења, које представља основно миграционо обиљежје (*core topics*), могу да се прикупљају на два начина: преко мјеста у којем се рођење догодило или преко мјеста у којем је мајка стално становала у вријеме када је лице рођено. У циљу добијања потпуних података у Попису 2013. године прикупљани су подаци и о мјесту рођења лица и о мјесту становања мајке у вријеме када је лице рођено.

8. МЈЕСТО РОЂЕЊА	
У Босни и Херцеговини	<div style="display: flex; align-items: center;"> <div style="margin-right: 10px;">✘ 1) <</div> <div style="border: 1px solid black; padding: 2px;"> <div style="text-align: center; font-size: 8px;">НАСЕЉЕНО МЈЕСТО</div> <div style="display: flex; justify-content: space-between;"> <div style="width: 45%; border-bottom: 1px solid black; height: 15px;"></div> <div style="width: 5%; border-bottom: 1px solid black; height: 15px;"></div> <div style="width: 45%; border-bottom: 1px solid black; height: 15px;"></div> </div> <div style="text-align: center; font-size: 8px;">ОПШТИНА</div> <div style="display: flex; justify-content: space-between;"> <div style="width: 45%; border-bottom: 1px solid black; height: 15px;"></div> <div style="width: 5%; border-bottom: 1px solid black; height: 15px;"></div> <div style="width: 45%; border-bottom: 1px solid black; height: 15px;"></div> </div> </div> </div>
У другој држави	<div style="display: flex; align-items: center;"> <div style="margin-right: 10px;">✘ 2) ></div> <div style="border: 1px solid black; padding: 2px;"> <div style="text-align: center; font-size: 8px;">НАЗИВ ДРУГЕ ДРЖАВЕ</div> <div style="border-bottom: 1px solid black; height: 15px;"></div> </div> </div>
9. МЈЕСТО СТАЛНОГ СТАНОВАЊА МАЈКЕ У ВРИЈЕМЕ КАДА ЈЕ ЛИЦЕ РОЂЕНО	
У Босни и Херцеговини	<div style="display: flex; align-items: center;"> <div style="margin-right: 10px;">✘ 1) <</div> <div style="border: 1px solid black; padding: 2px;"> <div style="text-align: center; font-size: 8px;">НАСЕЉЕНО МЈЕСТО</div> <div style="display: flex; justify-content: space-between;"> <div style="width: 45%; border-bottom: 1px solid black; height: 15px;"></div> <div style="width: 5%; border-bottom: 1px solid black; height: 15px;"></div> <div style="width: 45%; border-bottom: 1px solid black; height: 15px;"></div> </div> <div style="text-align: center; font-size: 8px;">ОПШТИНА</div> <div style="display: flex; justify-content: space-between;"> <div style="width: 45%; border-bottom: 1px solid black; height: 15px;"></div> <div style="width: 5%; border-bottom: 1px solid black; height: 15px;"></div> <div style="width: 45%; border-bottom: 1px solid black; height: 15px;"></div> </div> </div> </div>
У другој држави	<div style="display: flex; align-items: center;"> <div style="margin-right: 10px;">✘ 2) ></div> <div style="border: 1px solid black; padding: 2px;"> <div style="text-align: center; font-size: 8px;">НАЗИВ ДРУГЕ ДРЖАВЕ</div> <div style="border-bottom: 1px solid black; height: 15px;"></div> </div> </div>

Ако је лице рођено у Републици Српској/БиХ, односно ако се мјесто сталног становања мајке у вријеме када је лице рођено налази у Републици Српској/БиХ, прикупљени су подаци о насељеном мјесту и општини у Републици Српској/БиХ. Уколико је лице рођено у иностранству или републикама у саставу бивше



Извор: Републичка управа за геодетске и имовинско-правне послове Републике Српске

ТАБЕЛЕ

1. Становништво према миграционим обиљежјима, градови / општине

Територија	УКУПНО	Од рођења станује у истом насељеном мјесту	Досељено становништво										
			укупно	Босна и Херцеговина						Стране државе			
				свега	из другог насељеног мјеста исте општине	из друге општине Републике Српске	из Федерације БиХ	из Брчко Дистрикта	непознато	свега	из бивших република СФРЈ	из других држава	непознато
РЕПУБЛИКА СРПСКА	1 170 342	412 703	757 639	577 334	135 122	105 165	185 581	3 184	148 282	180 305	75 116	45 766	59 423
Бања Лука	180 053	70 798	109 255	81 523	11 621	25 503	26 845	242	17 312	27 732	16 884	3 616	7 232
Берковићи	2 041	872	1 169	1 088	160	187	378	-	363	81	39	4	38
Бијељина	103 874	33 855	70 019	55 629	10 792	10 543	22 426	1 657	10 211	14 390	5 164	4 070	5 156
Билећа	10 607	4 457	6 150	5 285	2 771	689	1 001	1	823	865	710	70	85
Братунац	18 651	5 073	13 578	10 433	1 825	1 309	4 479	9	2 811	3 145	691	1 722	732
Брод	15 720	4 595	11 125	5 719	976	1 050	1 235	18	2 440	5 406	2 447	584	2 375
Вишеград	10 118	2 237	7 881	6 796	531	731	3 515	8	2 011	1 085	615	101	369
Власеница	10 657	3 230	7 427	6 423	1 132	1 191	2 709	3	1 388	1 004	338	423	243
Вукосавље	4 363	752	3 611	2 144	112	355	1 370	7	300	1 467	284	550	633
Гацко	8 710	2 906	5 804	5 065	1 753	613	1 916	13	770	739	578	70	91
Градишка	49 196	17 111	32 085	22 557	6 622	3 947	5 364	31	6 593	9 528	4 281	1 465	3 782
Дервента	25 922	9 898	16 024	11 035	3 324	1 859	2 585	9	3 258	4 989	1 648	710	2 631
Добој	68 514	24 570	43 944	35 480	10 492	3 762	15 431	83	5 712	8 464	3 416	2 204	2 844
Доњи Жабар	3 669	1 144	2 525	2 059	100	326	469	289	875	466	123	49	294
Зворник	54 407	16 894	37 513	30 818	9 834	2 760	10 420	34	7 770	6 695	1 919	2 648	2 128
Источна Илиџа	14 437	1 731	12 706	11 649	685	2 273	4 398	15	4 278	1 057	399	107	551
Источни Дрвар	66	4	62	54	-	17	16	-	21	8	3	-	5
Источни Мостар	244	19	225	180	-	21	52	-	107	45	21	12	12
Источни Стари Град	1 116	326	790	747	34	163	399	3	148	43	19	5	19
Источно Ново Сарајево	10 401	1 697	8 704	8 080	497	3 042	3 735	23	783	624	407	112	105
Језеро	1 039	205	834	767	7	38	31	1	690	67	1	7	59
Калиновик	1 962	727	1 235	1 149	595	124	339	-	91	86	57	7	22
Кнежево	9 368	4 894	4 474	3 747	2 379	474	412	1	481	727	397	139	191
Козарска Дубица	20 681	8 623	12 058	7 911	3 734	1 744	1 515	6	912	4 147	2 023	1 404	720
Костајница	5 645	1 875	3 770	1 710	363	728	169	1	449	2 060	1 018	718	324
Котор Варош	18 361	7 079	11 282	7 834	2 771	806	1 395	8	2 854	3 448	1 048	1 185	1 215
Крупа на Уни	1 560	598	962	687	81	449	49	-	108	275	212	15	48
Купрес	293	24	269	246	-	205	30	4	7	23	13	10	-
Лакташи	34 210	12 732	21 478	17 544	3 026	8 447	2 528	12	3 531	3 934	2 203	605	1 126

1. Становништво према миграционим обилежјима, градови / општине

(наставак)

Територија	УКУПНО	Од рођења станује у истом насељеном мјесту	Досељено становништво										
			укупно	Босна и Херцеговина						Стране државе			
				свега	из другог насељеног мјеста исте општине	из друге општине Републике Српске	из Федерације БиХ	из Брчко Дистрикта	непознато	свега	из бивших република СФРЈ	из других држава	непознато
Лопаре	14 689	6 936	7 753	5 860	2 134	675	1 491	178	1 382	1 893	414	629	850
Љубиње	3 319	1 675	1 644	1 416	116	125	361	2	812	228	139	18	71
Милићи	10 445	3 378	7 067	5 782	825	699	694	2	3 562	1 285	302	543	440
Модрича	24 490	6 685	17 805	12 763	2 486	1 926	4 701	31	3 619	5 042	1 637	1 029	2 376
Мркоњић Град	15 926	7 449	8 477	7 120	3 993	842	731	11	1 543	1 357	462	290	605
Невесинје	12 542	4 459	8 083	7 381	501	345	3 017	1	3 517	702	252	124	326
Нови Град	25 240	9 489	15 751	8 868	2 153	816	1 790	9	4 100	6 883	2 692	1 355	2 836
Ново Горажде	2 915	245	2 670	2 400	54	364	783	-	1 199	270	108	6	156
Осмаци	5 546	1 720	3 826	2 918	296	336	1 651	4	631	908	259	539	110
Оштра Лука	2 705	1 361	1 344	920	103	349	202	4	262	424	209	63	152
Пале	20 359	3 502	16 857	15 848	1 342	2 026	7 193	11	5 276	1 009	481	188	340
Пелагићево	4 358	1 607	2 751	1 507	136	242	318	114	697	1 244	219	60	965
Петровац	354	141	213	178	2	95	52	-	29	35	21	1	13
Петрово	6 317	3 123	3 194	2 650	734	553	1 186	16	161	544	272	147	125
Приједор	80 916	23 436	57 480	35 814	5 007	3 442	14 239	26	13 100	21 666	5 491	10 722	5 453
Прњавор	34 357	14 176	20 181	15 059	4 898	2 284	2 031	12	5 834	5 122	1 398	1 191	2 533
Рибник	5 851	2 757	3 094	2 573	1 220	461	534	3	355	521	232	69	220
Рогатица	10 302	3 847	6 455	5 725	287	533	2 155	1	2 749	730	243	86	401
Рудо	7 578	2 952	4 626	2 915	785	226	367	-	1 537	1 711	1 107	77	527
Соколац	11 620	3 679	7 941	7 418	1 643	1 171	2 579	2	2 023	523	275	68	180
Србац	16 933	7 566	9 367	6 954	3 262	1 687	378	8	1 619	2 413	813	383	1 217
Сребреница	11 698	1 790	9 908	7 311	648	1 294	4 417	6	946	2 597	1 393	845	359
Теслић	37 236	14 831	22 405	17 345	9 293	905	5 279	16	1 852	5 060	2 396	1 965	699
Требиње	28 239	11 441	16 798	12 357	2 185	2 983	4 307	11	2 871	4 441	2 944	702	795
Трново	1 983	407	1 576	1 390	67	282	954	-	87	186	123	18	45
Угљевик	15 118	6 515	8 603	6 842	2 380	1 831	1 393	78	1 160	1 761	536	545	680
Фоча	17 580	6 252	11 328	9 707	4 442	1 065	3 106	15	1 079	1 621	1 020	197	404
Хан Пијесак	3 445	1 278	2 167	1 946	97	496	308	3	1 042	221	64	38	119
Чајниче	4 679	1 718	2 961	2 443	769	143	867	-	664	518	345	57	116
Челинац	15 117	6 730	8 387	6 798	2 246	1 794	499	4	2 255	1 589	584	372	633

1. Становништво према миграционим обилежјима, градови / општине

(наставак)

Територија	УКУПНО	Од рођења станује у истом насељеном мјесту	Досељено становништво											
			укупно	Босна и Херцеговина							Стране државе			
				свега	из другог насељеног мјеста исте општине	из друге општине Републике Српске	из Федерације БиХ	из Брчко Дистрикта	непознато	свега	из бивших република СФРЈ	из других држава	непознато	
Шамац	16 308	6 380	9 928	6 527	1 797	955	1 891	111	1 773	3 401	874	556	1 971	
Шековићи	6 323	2 190	4 133	3 426	272	229	276	2	2 647	707	289	121	297	
Шипово	9 969	4 062	5 907	4 814	2 732	635	620	25	802	1 093	564	150	379	

2. Досељено становништво према подручју са којег се доселило и времену досељења, градови / општине

Територија	Период досељења	УКУПНО	Досељени из БиХ					
			свега	из другог насељеног мјеста исте општине	из друге општине Републике Српске	из Федерације БиХ	из Брчко Дистрикта	непознато
РЕПУБЛИКА СРПСКА	Укупно	757 639	577 334	135 122	105 165	185 581	3 184	148 282
	1980 и раније	88 801	74 480	37 965	24 091	11 871	366	187
	1981-1985	19 110	15 111	8 301	4 472	2 237	69	32
	1986-1990	18 647	14 856	8 155	4 370	2 224	69	38
	1991-1995	112 945	89 388	9 399	8 474	71 299	146	70
	1996-2000	70 418	50 456	9 608	10 366	30 109	304	69
	2001-2005	84 373	67 137	22 923	16 522	26 439	1 183	70
	2006-2010	51 421	37 421	14 031	13 719	9 270	334	67
	2011-2013	24 070	16 315	6 145	6 513	3 422	205	30
	Непознато	287 854	212 170	18 595	16 638	28 710	508	147 719
Бања Лука	Укупно	109 255	81 523	11 621	25 503	26 845	242	17 312
	1980 и раније	18 905	14 926	3 615	7 626	3 614	33	38
	1981-1985	2 612	2 007	624	949	426	4	4
	1986-1990	2 517	1 967	554	968	436	8	1
	1991-1995	25 379	18 026	522	2 261	15 216	14	13
	1996-2000	7 912	4 662	614	2 337	1 696	13	2
	2001-2005	7 920	6 366	1 988	3 180	1 134	51	13
	2006-2010	6 596	5 308	1 433	3 193	623	54	5
	2011-2013	2 992	2 337	623	1 428	249	33	4
	Непознато	34 422	25 924	1 648	3 561	3 451	32	17 232
Берковићи	Укупно	1 169	1 088	160	187	378	-	363
	1980 и раније	59	59	22	27	10	-	-
	1981-1985	9	9	4	4	1	-	-
	1986-1990	9	8	1	6	1	-	-
	1991-1995	161	158	5	8	145	-	-
	1996-2000	33	23	3	12	8	-	-
	2001-2005	24	19	4	14	1	-	-
	2006-2010	32	26	7	14	5	-	-
	2011-2013	12	10	3	6	1	-	-
	Непознато	830	776	111	96	206	-	363
Бијељина	Укупно	70 019	55 629	10 792	10 543	22 426	1 657	10 211
	1980 и раније	5 264	4 316	2 684	1 220	300	97	15
	1981-1985	1 055	774	475	196	80	20	3
	1986-1990	1 024	750	463	200	63	22	2
	1991-1995	12 338	11 071	517	964	9 510	70	10
	1996-2000	7 704	6 031	736	955	4 201	133	6
	2001-2005	12 664	10 864	3 052	3 255	3 713	839	5
	2006-2010	4 917	3 763	1 176	1 761	670	153	3
	2011-2013	2 156	1 390	475	646	185	80	4
	Непознато	22 897	16 670	1 214	1 346	3 704	243	10 163

2. Досељено становништво према подручју са којег се доселило и времену досељења, градови / општине (наставак)

Територија	Период досељења	Досељени из других држава							
		свега	из бивших СФРЈ република					из осталих држава	непознато
			БЈР Македонија	Словенија	Србија	Хрватска	Црна Гора		
РЕПУБЛИКА СРПСКА	Укупно	180 305	624	7 054	28 820	33 508	5 110	45 766	59 423
	1980 и раније	14 321	279	555	5 891	3 609	1 860	2 037	90
	1981-1985	3 999	43	419	1 082	933	358	1 141	23
	1986-1990	3 791	46	506	903	1 418	262	632	24
	1991-1995	23 557	36	1 547	3 093	17 290	396	1 116	79
	1996-2000	19 962	65	663	6 886	2 966	550	8 750	82
	2001-2005	17 236	49	929	3 670	2 389	526	9 541	132
	2006-2010	14 000	50	720	3 240	2 083	508	7 330	69
	2011-2013	7 755	23	548	1 820	1 199	241	3 866	58
	Непознато	75 684	33	1 167	2 235	1 621	409	11 353	58 866
Бања Лука	Укупно	27 732	231	888	6 170	9 008	587	3 616	7 232
	1980 и раније	3 979	120	203	1 750	1 232	266	386	22
	1981-1985	605	12	47	195	163	13	170	5
	1986-1990	550	19	76	119	236	21	75	4
	1991-1995	7 353	22	349	484	6 248	40	182	28
	1996-2000	3 250	26	35	1 885	502	83	702	17
	2001-2005	1 554	10	25	777	210	63	457	12
	2006-2010	1 288	11	45	548	132	46	500	6
	2011-2013	655	2	40	214	72	25	294	8
	Непознато	8 498	9	68	198	213	30	850	7 130
Берковићи	Укупно	81	-	-	20	6	13	4	38
	1980 и раније	-	-	-	-	-	-	-	-
	1981-1985	-	-	-	-	-	-	-	-
	1986-1990	1	-	-	-	-	1	-	-
	1991-1995	3	-	-	2	1	-	-	-
	1996-2000	10	-	-	5	3	2	-	-
	2001-2005	5	-	-	2	-	3	-	-
	2006-2010	6	-	-	2	-	4	-	-
	2011-2013	2	-	-	1	-	-	1	-
	Непознато	54	-	-	8	2	3	3	38
Бијељина	Укупно	14 390	50	569	3 599	696	250	4 070	5 156
	1980 и раније	948	30	50	587	95	26	151	9
	1981-1985	281	6	47	110	27	10	78	3
	1986-1990	274	3	50	128	37	6	50	-
	1991-1995	1 267	-	189	527	368	46	132	5
	1996-2000	1 673	1	37	724	78	34	793	6
	2001-2005	1 800	2	66	578	32	52	1 065	5
	2006-2010	1 154	5	52	441	19	32	601	4
	2011-2013	766	-	27	300	15	24	396	4
	Непознато	6 227	3	51	204	25	20	804	5 120

2. Досељено становништво према подручју са којег се доселило и времену досељења, градови / општине (наставак)

Територија	Период досељења	УКУПНО	Досељени из БиХ					
			свега	из другог насељеног мјеста исте општине	из друге општине Републике Српске	из Федерације БиХ	из Брчко Дистрикта	непознато
Билећа	Укупно	6 150	5 285	2 771	689	1 001	1	823
	1980 и раније	2 098	1 802	1 524	211	58	1	8
	1981-1985	465	371	284	66	21	-	-
	1986-1990	338	302	226	50	26	-	-
	1991-1995	1 111	998	131	100	766	-	1
	1996-2000	376	319	145	90	84	-	-
	2001-2005	314	266	180	64	22	-	-
	2006-2010	294	237	179	52	5	-	1
	2011-2013	133	90	47	34	9	-	-
	Непознато	1 021	900	55	22	10	-	813
Братунац	Укупно	13 578	10 433	1 825	1 309	4 479	9	2 811
	1980 и раније	725	621	401	190	29	-	1
	1981-1985	236	205	127	68	9	-	1
	1986-1990	202	176	115	52	9	-	-
	1991-1995	808	698	159	65	472	-	2
	1996-2000	1 410	1 260	106	84	1 067	2	1
	2001-2005	1 872	1 410	268	212	924	5	1
	2006-2010	1 400	768	177	148	441	1	1
	2011-2013	383	249	81	87	81	-	-
	Непознато	6 542	5 046	391	403	1 447	1	2 804
Брод	Укупно	11 125	5 719	976	1 050	1 235	18	2 440
	1980 и раније	664	517	250	181	81	1	4
	1981-1985	152	97	43	38	15	1	-
	1986-1990	136	89	43	32	13	-	1
	1991-1995	1 004	697	125	107	464	1	-
	1996-2000	999	487	71	141	273	2	-
	2001-2005	880	279	65	95	115	3	1
	2006-2010	917	247	111	95	36	5	-
	2011-2013	637	91	38	37	15	1	-
	Непознато	5 736	3 215	230	324	223	4	2 434
Вишеград	Укупно	7 881	6 796	531	731	3 515	8	2 011
	1980 и раније	412	297	138	123	36	-	-
	1981-1985	76	58	27	25	6	-	-
	1986-1990	66	53	29	14	10	-	-
	1991-1995	1 579	1 351	39	61	1 247	3	1
	1996-2000	1 459	1 354	55	76	1 223	-	-
	2001-2005	613	561	111	173	276	1	-
	2006-2010	337	269	60	98	111	-	-
	2011-2013	179	141	26	60	54	1	-
	Непознато	3 160	2 712	46	101	552	3	2 010

2. Досељено становништво према подручју са којег се доселило и времену досељења, градови / општине (наставак)

Територија	Период досељења	Досељени из других држава							
		свега	из бивших СФРЈ република					из осталих држава	непознато
			БЈР Македонија	Словенија	Србија	Хрватска	Црна Гора		
Билећа	Укупно	865	5	2	210	92	401	70	85
	1980 и раније	296	3	-	64	13	206	7	3
	1981-1985	94	1	2	15	9	53	14	-
	1986-1990	36	-	-	5	6	21	4	-
	1991-1995	113	-	-	23	60	26	4	-
	1996-2000	57	1	-	30	-	19	7	-
	2001-2005	48	-	-	20	3	15	10	-
	2006-2010	57	-	-	24	-	29	4	-
	2011-2013	43	-	-	16	-	15	11	1
	Непознато	121	-	-	13	1	17	9	81
Братунац	Укупно	3 145	9	14	608	22	38	1 722	732
	1980 и раније	104	1	1	86	3	7	6	-
	1981-1985	31	2	-	22	-	3	4	-
	1986-1990	26	-	-	20	-	-	6	-
	1991-1995	110	-	-	87	5	3	14	1
	1996-2000	150	3	2	88	4	4	47	2
	2001-2005	462	2	4	54	5	4	393	-
	2006-2010	632	1	3	92	2	5	528	1
	2011-2013	134	-	-	39	-	3	92	-
	Непознато	1 496	-	4	120	3	9	632	728
Брод	Укупно	5 406	19	15	260	2 135	18	584	2 375
	1980 и раније	147	10	4	40	76	3	14	-
	1981-1985	55	1	1	2	40	-	11	-
	1986-1990	47	1	1	4	39	1	1	-
	1991-1995	307	-	2	43	250	1	11	-
	1996-2000	512	-	-	109	221	2	171	9
	2001-2005	601	2	-	21	406	1	114	57
	2006-2010	670	-	4	15	542	1	97	11
	2011-2013	546	-	-	7	476	9	41	13
	Непознато	2 521	5	3	19	85	-	124	2 285
Вишеград	Укупно	1 085	2	2	498	35	78	101	369
	1980 и раније	115	-	-	95	6	11	3	-
	1981-1985	18	-	-	9	5	2	2	-
	1986-1990	13	-	1	12	-	-	-	-
	1991-1995	228	-	-	177	14	24	13	-
	1996-2000	105	-	-	74	6	10	15	-
	2001-2005	52	1	-	35	1	8	7	-
	2006-2010	68	-	-	41	1	4	22	-
	2011-2013	38	-	1	20	1	4	12	-
	Непознато	448	1	-	35	1	15	27	369

2. Досељено становништво према подручју са којег се доселило и времену досељења, градови / општине

(наставак)

Територија	Период досељења	УКУПНО	Досељени из БиХ					
			свега	из другог насељеног мјеста исте општине	из друге општине Републике Српске	из Федерације БиХ	из Брчко Дистрикта	непознато
Власеница	Укупно	7 427	6 423	1 132	1 191	2 709	3	1 388
	1980 и раније	710	647	300	282	60	2	3
	1981-1985	189	173	79	77	15	-	2
	1986-1990	174	160	73	76	11	-	-
	1991-1995	1 215	1 126	101	139	886	-	-
	1996-2000	737	679	71	89	517	-	2
	2001-2005	643	561	103	148	307	1	2
	2006-2010	393	308	85	93	128	-	2
	2011-2013	148	101	28	47	26	-	-
	Непознато	3 218	2 668	292	240	759	-	1 377
Вукодавље	Укупно	3 611	2 144	112	355	1 370	7	300
	1980 и раније	83	78	12	40	25	-	1
	1981-1985	7	6	1	1	4	-	-
	1986-1990	19	16	-	9	7	-	-
	1991-1995	158	147	-	12	135	-	-
	1996-2000	993	575	8	37	530	-	-
	2001-2005	812	631	63	146	419	3	-
	2006-2010	221	141	10	45	83	3	-
	2011-2013	66	50	8	19	23	-	-
	Непознато	1 252	500	10	46	144	1	299
Гацко	Укупно	5 804	5 065	1 753	613	1 916	13	770
	1980 и раније	902	749	590	132	25	2	-
	1981-1985	276	199	138	33	27	1	-
	1986-1990	276	228	160	51	17	-	-
	1991-1995	1 690	1 628	106	94	1 424	4	-
	1996-2000	524	440	168	78	194	-	-
	2001-2005	417	357	192	84	76	5	-
	2006-2010	420	344	212	56	76	-	-
	2011-2013	215	165	94	46	25	-	-
	Непознато	1 084	955	93	39	52	1	770
Градишка	Укупно	32 085	22 557	6 622	3 947	5 364	31	6 593
	1980 и раније	4 459	3 548	1 934	1 194	412	1	7
	1981-1985	948	650	340	237	71	1	1
	1986-1990	806	580	304	217	55	2	2
	1991-1995	5 601	3 495	355	281	2 852	-	7
	1996-2000	1 954	1 256	429	302	510	14	1
	2001-2005	2 298	1 941	1 177	430	324	5	5
	2006-2010	1 589	1 210	735	349	118	6	2
	2011-2013	812	595	359	182	51	2	1
	Непознато	13 618	9 282	989	755	971	-	6 567

2. Досељено становништво према подручју са којег се доселило и времену досељења, градови / општине (наставак)

Територија	Период досељења	Досељени из других држава							
		свега	из бивших СФРЈ република					из осталих држава	непознато
			БЈР Македонија	Словенија	Србија	Хрватска	Црна Гора		
Власеница	Укупно	1 004	-	15	261	35	27	423	243
	1980 и раније	63	-	-	50	3	2	8	-
	1981-1985	16	-	-	6	2	2	6	-
	1986-1990	14	-	5	5	-	1	3	-
	1991-1995	89	-	4	34	26	9	16	-
	1996-2000	58	-	-	37	-	1	19	1
	2001-2005	82	-	-	36	1	1	44	-
	2006-2010	85	-	-	37	1	3	44	-
	2011-2013	47	-	1	12	1	-	33	-
	Непознато	550	-	5	44	1	8	250	242
Вукодавље	Укупно	1 467	-	17	28	239	-	550	633
	1980 и раније	5	-	-	1	3	-	1	-
	1981-1985	1	-	-	-	1	-	-	-
	1986-1990	3	-	-	-	2	-	1	-
	1991-1995	11	-	1	3	5	-	2	-
	1996-2000	418	-	8	14	153	-	243	-
	2001-2005	181	-	5	6	30	-	140	-
	2006-2010	80	-	1	1	14	-	64	-
	2011-2013	16	-	-	1	-	-	15	-
	Непознато	752	-	2	2	31	-	84	633
Гацко	Укупно	739	4	2	159	59	354	70	91
	1980 и раније	153	2	1	32	3	114	1	-
	1981-1985	77	-	1	6	5	63	2	-
	1986-1990	48	-	-	2	3	42	1	-
	1991-1995	62	-	-	21	14	25	2	-
	1996-2000	84	2	-	38	2	33	9	-
	2001-2005	60	-	-	10	6	25	19	-
	2006-2010	76	-	-	14	13	39	9	1
	2011-2013	50	-	-	10	11	10	19	-
	Непознато	129	-	-	26	2	3	8	90
Градишка	Укупно	9 528	22	383	851	2 985	40	1 465	3 782
	1980 и раније	911	15	54	231	415	16	173	7
	1981-1985	298	1	48	46	89	-	111	3
	1986-1990	226	1	31	35	123	-	36	-
	1991-1995	2 106	1	83	66	1 906	-	44	6
	1996-2000	698	1	34	223	186	4	248	2
	2001-2005	357	2	24	109	61	13	147	1
	2006-2010	379	-	38	65	76	3	197	-
	2011-2013	217	-	31	40	32	2	110	2
	Непознато	4 336	1	40	36	97	2	399	3 761

2. Досељено становништво према подручју са којег се доселило и времену досељења, градови / општине

(наставак)

Територија	Период досељења	УКУПНО	Досељени из БиХ					
			свега	из другог насељеног мјеста исте општине	из друге општине Републике Српске	из Федерације БиХ	из Брчко Дистрикта	непознато
Дервента	Укупно	16 024	11 035	3 324	1 859	2 585	9	3 258
	1980 и раније	1 369	1 188	722	375	89	1	1
	1981-1985	315	260	179	60	20	1	-
	1986-1990	284	213	137	67	9	-	-
	1991-1995	2 034	1 713	213	172	1 328	-	-
	1996-2000	1 016	600	246	144	210	-	-
	2001-2005	874	501	254	126	118	3	-
	2006-2010	834	431	243	137	51	-	-
	2011-2013	445	242	134	82	25	1	-
	Непознато	8 853	5 887	1 196	696	735	3	3 257
Добој	Укупно	43 944	35 480	10 492	3 762	15 431	83	5 712
	1980 и раније	4 947	4 392	2 521	922	928	15	6
	1981-1985	989	827	493	151	179	4	-
	1986-1990	926	752	443	134	173	1	1
	1991-1995	6 223	5 482	667	238	4 569	5	3
	1996-2000	4 599	3 543	755	401	2 382	4	1
	2001-2005	7 619	6 426	2 003	438	3 968	17	-
	2006-2010	3 287	2 561	1 242	510	790	13	6
	2011-2013	1 666	1 269	681	276	302	9	1
	Непознато	13 688	10 228	1 687	692	2 140	15	5 694
Доњи Жабар	Укупно	2 525	2 059	100	326	469	289	875
	1980 и раније	223	213	41	102	34	35	1
	1981-1985	38	32	2	14	12	4	-
	1986-1990	51	43	2	20	14	7	-
	1991-1995	141	123	7	24	84	8	-
	1996-2000	183	137	6	29	67	35	-
	2001-2005	337	319	10	38	136	135	-
	2006-2010	83	63	5	16	27	15	-
	2011-2013	59	31	9	6	8	8	-
	Непознато	1 410	1 098	18	77	87	42	874
Зворник	Укупно	37 513	30 818	9 834	2 760	10 420	34	7 770
	1980 и раније	2 781	2 404	1 542	489	350	4	19
	1981-1985	635	535	333	95	101	-	6
	1986-1990	591	500	325	96	75	2	2
	1991-1995	3 490	3 213	625	149	2 435	-	4
	1996-2000	3 374	2 799	524	203	2 058	-	14
	2001-2005	7 770	6 854	4 067	612	2 148	15	12
	2006-2010	2 874	2 357	1 144	529	672	4	8
	2011-2013	963	676	314	132	225	2	3
	Непознато	15 035	11 480	960	455	2 356	7	7 702

2. Досељено становништво према подручју са којег се доселило и времену досељења, градови / општине (наставак)

Територија	Период досељења	Досељени из других држава							непознато
		свега	из бивших СФРЈ република					из осталих држава	
			БЈР Македонија	Словенија	Србија	Хрватска	Црна Гора		
Дервента	Укупно	4 989	8	56	374	1 186	24	710	2 631
	1980 и раније	181	4	5	67	58	12	35	-
	1981-1985	55	-	2	17	22	1	13	-
	1986-1990	71	1	4	16	40	-	10	-
	1991-1995	321	-	18	25	241	3	30	4
	1996-2000	416	-	5	103	138	1	167	2
	2001-2005	373	1	2	37	220	-	108	5
	2006-2010	403	-	2	30	252	3	111	5
	2011-2013	203	1	4	30	114	-	54	-
	Непознато	2 966	1	14	49	101	4	182	2 615
Добој	Укупно	8 464	31	701	1 097	1 449	138	2 204	2 844
	1980 и раније	555	10	21	231	148	40	104	1
	1981-1985	162	4	24	28	40	7	59	-
	1986-1990	174	2	39	23	75	3	29	3
	1991-1995	741	-	113	98	456	18	55	1
	1996-2000	1 056	5	63	288	157	17	525	1
	2001-2005	1 193	2	225	158	241	20	542	5
	2006-2010	726	1	78	146	141	13	345	2
	2011-2013	397	7	59	48	90	5	188	-
	Непознато	3 460	-	79	77	101	15	357	2 831
Доњи Жабар	Укупно	466	-	-	52	68	3	49	294
	1980 и раније	10	-	-	1	5	-	4	-
	1981-1985	6	-	-	4	2	-	-	-
	1986-1990	8	-	-	2	4	1	1	-
	1991-1995	18	-	-	1	16	-	-	1
	1996-2000	46	-	-	16	24	-	6	-
	2001-2005	18	-	-	6	8	1	3	-
	2006-2010	20	-	-	16	-	-	4	-
	2011-2013	28	-	-	5	5	1	17	-
	Непознато	312	-	-	1	4	-	14	293
Зворник	Укупно	6 695	22	127	1 538	114	118	2 648	2 128
	1980 и раније	377	6	1	287	24	10	44	5
	1981-1985	100	-	3	65	6	3	23	-
	1986-1990	91	1	5	52	4	2	26	1
	1991-1995	277	1	15	174	25	18	42	2
	1996-2000	575	3	7	163	11	6	384	1
	2001-2005	916	7	30	228	13	23	612	3
	2006-2010	517	-	13	237	7	24	235	1
	2011-2013	287	1	13	139	1	7	123	3
	Непознато	3 555	3	40	193	23	25	1 159	2 112

2. Досељено становништво према подручју са којег се доселило и времену досељења, градови / општине

(наставак)

Територија	Период досељења	УКУПНО	Досељени из БиХ					
			свега	из другог насељеног мјеста исте општине	из друге општине Републике Српске	из Федерације БиХ	из Брчко Дистрикта	непознато
Источна Илиџа	Укупно	12 706	11 649	685	2 273	4 398	15	4 278
	1980 и раније	620	564	5	210	345	1	3
	1981-1985	152	136	1	42	93	-	-
	1986-1990	205	179	8	41	129	-	1
	1991-1995	727	704	3	39	662	-	-
	1996-2000	1 572	1 475	88	221	1 160	-	6
	2001-2005	2 049	1 940	390	719	823	7	1
	2006-2010	1 338	1 246	111	580	551	4	-
	2011-2013	702	656	59	278	314	2	3
	Непознато	5 341	4 749	20	143	321	1	4 264
Источни Дрвар	Укупно	62	54	-	17	16	-	21
	1980 и раније	-	-	-	-	-	-	-
	1981-1985	-	-	-	-	-	-	-
	1986-1990	-	-	-	-	-	-	-
	1991-1995	-	-	-	-	-	-	-
	1996-2000	2	-	-	-	-	-	-
	2001-2005	4	4	-	2	2	-	-
	2006-2010	10	9	-	3	6	-	-
	2011-2013	5	5	-	3	2	-	-
	Непознато	41	36	-	9	6	-	21
Источни Мостар	Укупно	225	180	-	21	52	-	107
	1980 и раније	4	2	-	2	-	-	-
	1981-1985	2	1	-	-	1	-	-
	1986-1990	2	1	-	-	1	-	-
	1991-1995	6	5	-	1	4	-	-
	1996-2000	-	-	-	-	-	-	-
	2001-2005	6	4	-	4	-	-	-
	2006-2010	6	3	-	2	1	-	-
	2011-2013	8	5	-	-	5	-	-
	Непознато	191	159	-	12	40	-	107
Источни Стари Град	Укупно	790	747	34	163	399	3	148
	1980 и раније	95	93	12	48	33	-	-
	1981-1985	20	19	1	8	10	-	-
	1986-1990	10	10	1	1	8	-	-
	1991-1995	287	285	1	13	271	-	-
	1996-2000	49	45	4	14	25	2	-
	2001-2005	42	36	2	32	2	-	-
	2006-2010	36	31	7	21	3	-	-
	2011-2013	18	15	-	8	6	1	-
	Непознато	233	213	6	18	41	-	148

2. Досељено становништво према подручју са којег се доселило и времену досељења, градови / општине (наставак)

Територија	Период досељења	Досељени из других држава							
		свега	из бивших СФРЈ република					из осталих држава	непознато
			БЈР Македонија	Словенија	Србија	Хрватска	Црна Гора		
Источна Илица	Укупно	1 057	5	4	309	16	65	107	551
	1980 и раније	56	-	3	29	7	9	8	-
	1981-1985	16	1	-	8	-	3	4	-
	1986-1990	26	-	-	21	1	2	2	-
	1991-1995	23	-	-	16	2	2	2	1
	1996-2000	97	1	-	69	1	13	12	1
	2001-2005	109	-	1	64	1	16	27	-
	2006-2010	92	2	-	61	2	10	17	-
	2011-2013	46	-	-	22	1	6	15	2
	Непознато	592	1	-	19	1	4	20	547
Источни Дрвар	Укупно	8	-	-	3	-	-	-	5
	1980 и раније	-	-	-	-	-	-	-	-
	1981-1985	-	-	-	-	-	-	-	-
	1986-1990	-	-	-	-	-	-	-	-
	1991-1995	-	-	-	-	-	-	-	-
	1996-2000	2	-	-	2	-	-	-	-
	2001-2005	-	-	-	-	-	-	-	-
	2006-2010	1	-	-	1	-	-	-	-
	2011-2013	-	-	-	-	-	-	-	-
	Непознато	5	-	-	-	-	-	-	5
Источни Мостар	Укупно	45	-	-	15	-	6	12	12
	1980 и раније	2	-	-	1	-	-	1	-
	1981-1985	1	-	-	1	-	-	-	-
	1986-1990	1	-	-	-	-	-	1	-
	1991-1995	1	-	-	1	-	-	-	-
	1996-2000	-	-	-	-	-	-	-	-
	2001-2005	2	-	-	2	-	-	-	-
	2006-2010	3	-	-	-	-	1	2	-
	2011-2013	3	-	-	3	-	-	-	-
	Непознато	32	-	-	7	-	5	8	12
Источни Стари Град	Укупно	43	-	3	13	-	3	5	19
	1980 и раније	2	-	-	-	-	2	-	-
	1981-1985	1	-	-	-	-	1	-	-
	1986-1990	-	-	-	-	-	-	-	-
	1991-1995	2	-	-	1	-	-	1	-
	1996-2000	4	-	-	3	-	-	1	-
	2001-2005	6	-	2	3	-	-	1	-
	2006-2010	5	-	-	4	-	-	1	-
	2011-2013	3	-	1	1	-	-	1	-
	Непознато	20	-	-	1	-	-	-	19

2. Досељено становништво према подручју са којег се доселило и времену досељења, градови / општине

(наставак)

Територија	Период досељења	УКУПНО	Досељени из БиХ					
			свега	из другог насељеног мјеста исте општине	из друге општине Републике Српске	из Федерације БиХ	из Брчко Дистрикта	непознато
Источно Ново Сарајево	Укупно	8 704	8 080	497	3 042	3 735	23	783
	1980 и раније	593	558	62	272	224	-	-
	1981-1985	120	106	6	30	69	1	-
	1986-1990	144	137	10	39	88	-	-
	1991-1995	899	867	21	44	802	-	-
	1996-2000	1 087	982	64	236	676	6	-
	2001-2005	1 541	1 462	143	809	508	2	-
	2006-2010	2 263	2 128	151	1 027	936	13	1
	2011-2013	872	773	35	438	300	-	-
	Непознато	1 185	1 067	5	147	132	1	782
Језеро	Укупно	834	767	7	38	31	1	690
	1980 и раније	2	1	-	-	1	-	-
	1981-1985	-	-	-	-	-	-	-
	1986-1990	-	-	-	-	-	-	-
	1991-1995	-	-	-	-	-	-	-
	1996-2000	1	-	-	-	-	-	-
	2001-2005	1	1	-	-	1	-	-
	2006-2010	1	1	-	-	1	-	-
	2011-2013	-	-	-	-	-	-	-
	Непознато	829	764	7	38	28	1	690
Калиновик	Укупно	1 235	1 149	595	124	339	-	91
	1980 и раније	358	347	287	30	30	-	-
	1981-1985	73	66	52	6	8	-	-
	1986-1990	50	49	43	3	3	-	-
	1991-1995	288	276	58	11	207	-	-
	1996-2000	68	61	30	7	24	-	-
	2001-2005	67	56	36	14	6	-	-
	2006-2010	61	50	32	12	6	-	-
	2011-2013	32	31	18	10	3	-	-
	Непознато	238	213	39	31	52	-	91
Кнежево	Укупно	4 474	3 747	2 379	474	412	1	481
	1980 и раније	917	852	679	140	31	-	2
	1981-1985	302	281	249	26	6	-	-
	1986-1990	315	277	246	28	2	-	1
	1991-1995	524	388	275	32	81	-	-
	1996-2000	498	434	256	40	138	-	-
	2001-2005	359	332	185	52	94	1	-
	2006-2010	409	369	291	45	33	-	-
	2011-2013	202	169	108	45	16	-	-
	Непознато	948	645	90	66	11	-	478

2. Досељено становништво према подручју са којег се доселило и времену досељења, градови / општине

(наставак)

Територија	Период досељења	Досељени из других држава							из осталих држава	непознато
		свега	из бивших СФРЈ република							
			БЈР Македонија	Словенија	Србија	Хрватска	Црна Гора			
Источно Ново Сарајево	Укупно	624	2	2	281	20	102	112	105	
	1980 и раније	35	1	1	19	2	12	-	-	
	1981-1985	14	-	-	6	-	4	4	-	
	1986-1990	7	-	-	2	1	4	-	-	
	1991-1995	32	1	-	14	11	2	4	-	
	1996-2000	105	-	1	72	-	20	12	-	
	2001-2005	79	-	-	35	-	26	18	-	
	2006-2010	135	-	-	64	1	27	43	-	
	2011-2013	99	-	-	64	5	5	25	-	
	Непознато	118	-	-	5	-	2	6	105	
Језеро	Укупно	67	-	-	1	-	-	7	59	
	1980 и раније	1	-	-	-	-	-	1	-	
	1981-1985	-	-	-	-	-	-	-	-	
	1986-1990	-	-	-	-	-	-	-	-	
	1991-1995	-	-	-	-	-	-	-	-	
	1996-2000	1	-	-	-	-	-	1	-	
	2001-2005	-	-	-	-	-	-	-	-	
	2006-2010	-	-	-	-	-	-	-	-	
	2011-2013	-	-	-	-	-	-	-	-	
	Непознато	65	-	-	1	-	-	5	59	
Калиновик	Укупно	86	-	2	36	1	18	7	22	
	1980 и раније	11	-	1	2	-	8	-	-	
	1981-1985	7	-	1	3	-	2	1	-	
	1986-1990	1	-	-	-	-	1	-	-	
	1991-1995	12	-	-	8	1	1	2	-	
	1996-2000	7	-	-	5	-	2	-	-	
	2001-2005	11	-	-	6	-	3	1	1	
	2006-2010	11	-	-	9	-	1	1	-	
	2011-2013	1	-	-	1	-	-	-	-	
	Непознато	25	-	-	2	-	-	2	21	
Кнежево	Укупно	727	1	122	108	146	20	139	191	
	1980 и раније	65	-	7	23	18	5	12	-	
	1981-1985	21	-	13	4	3	1	-	-	
	1986-1990	38	-	15	2	11	1	9	-	
	1991-1995	136	-	27	5	90	1	13	-	
	1996-2000	64	1	7	25	9	1	21	-	
	2001-2005	27	-	3	9	6	1	8	-	
	2006-2010	40	-	9	12	2	2	15	-	
	2011-2013	33	-	5	6	3	1	18	-	
	Непознато	303	-	36	22	4	7	43	191	

2. Досељено становништво према подручју са којег се доселило и времену досељења, градови / општине

(наставак)

Територија	Период досељења	УКУПНО	Досељени из БиХ					
			свега	из другог насељеног мјеста исте општине	из друге општине Републике Српске	из Федерације БиХ	из Брчко Дистрикта	непознато
Козарска Дубица	Укупно	12 058	7 911	3 734	1 744	1 515	6	912
	1980 и раније	3 031	2 519	1 462	784	267	2	4
	1981-1985	752	523	354	129	40	-	-
	1986-1990	617	453	330	94	28	-	1
	1991-1995	1 650	776	295	106	375	-	-
	1996-2000	1 343	748	257	119	371	1	-
	2001-2005	940	609	294	141	173	-	1
	2006-2010	736	480	323	112	42	2	1
	2011-2013	393	195	104	61	30	-	-
	Непознато	2 596	1 608	315	198	189	1	905
Костајница	Укупно	3 770	1 710	363	728	169	1	449
	1980 и раније	643	484	143	292	49	-	-
	1981-1985	141	86	26	51	9	-	-
	1986-1990	166	91	26	50	15	-	-
	1991-1995	469	85	16	44	24	1	-
	1996-2000	361	104	29	52	23	-	-
	2001-2005	257	76	15	46	15	-	-
	2006-2010	243	122	39	69	14	-	-
	2011-2013	157	65	22	36	7	-	-
	Непознато	1 333	597	47	88	13	-	449
Котор Варош	Укупно	11 282	7 834	2 771	806	1 395	8	2 854
	1980 и раније	824	747	537	178	32	-	-
	1981-1985	218	186	155	31	-	-	-
	1986-1990	255	203	171	29	3	-	-
	1991-1995	978	683	348	67	263	4	1
	1996-2000	1 020	678	229	65	382	1	1
	2001-2005	905	657	257	98	300	1	1
	2006-2010	617	443	265	118	56	2	2
	2011-2013	253	175	104	33	38	-	-
	Непознато	6 212	4 062	705	187	321	-	2 849
Крупа на Уни	Укупно	962	687	81	449	49	-	108
	1980 и раније	94	82	44	23	15	-	-
	1981-1985	16	12	4	4	4	-	-
	1986-1990	30	15	4	6	5	-	-
	1991-1995	161	74	1	64	9	-	-
	1996-2000	313	251	7	236	8	-	-
	2001-2005	90	76	9	67	-	-	-
	2006-2010	41	26	6	18	2	-	-
	2011-2013	26	12	1	11	-	-	-
	Непознато	191	139	5	20	6	-	108

2. Досељено становништво према подручју са којег се доселило и времену досељења, градови / општине (наставак)

Територија	Период досељења	Досељени из других држава							
		свега	из бивших СФРЈ република					из осталих држава	непознато
			БЈР Македонија	Словенија	Србија	Хрватска	Црна Гора		
Козарска Дубица	Укупно	4 147	5	141	479	1 376	22	1 404	720
	1980 и раније	512	2	17	130	186	6	169	2
	1981-1985	229	1	17	25	98	3	84	1
	1986-1990	164	-	10	19	79	1	55	-
	1991-1995	874	1	45	41	740	3	40	4
	1996-2000	595	1	14	96	113	5	366	-
	2001-2005	331	-	8	53	66	-	204	-
	2006-2010	256	-	13	55	35	1	151	1
	2011-2013	198	-	8	31	21	1	136	1
	Непознато	988	-	9	29	38	2	199	711
Костајница	Укупно	2 060	5	43	203	761	6	718	324
	1980 и раније	159	4	2	25	103	-	25	-
	1981-1985	55	1	-	3	38	-	13	-
	1986-1990	75	-	3	2	49	-	20	1
	1991-1995	384	-	2	9	357	1	15	-
	1996-2000	257	-	5	56	87	-	109	-
	2001-2005	181	-	5	33	29	1	111	2
	2006-2010	121	-	5	19	21	-	76	-
	2011-2013	92	-	3	27	15	2	45	-
	Непознато	736	-	18	29	62	2	304	321
Котор Варош	Укупно	3 448	5	273	133	630	7	1 185	1 215
	1980 и раније	77	1	3	17	30	3	23	-
	1981-1985	32	-	4	7	4	1	16	-
	1986-1990	52	-	13	3	21	-	15	-
	1991-1995	295	2	8	14	258	1	12	-
	1996-2000	342	-	43	32	80	-	186	1
	2001-2005	248	1	29	17	91	1	108	1
	2006-2010	174	-	26	10	37	-	101	-
	2011-2013	78	-	12	7	9	-	50	-
	Непознато	2 150	1	135	26	100	1	674	1 213
Крупа на Уни	Укупно	275	-	31	94	87	-	15	48
	1980 и раније	12	-	2	3	2	-	5	-
	1981-1985	4	-	3	-	-	-	1	-
	1986-1990	15	-	4	2	9	-	-	-
	1991-1995	87	-	6	12	68	-	1	-
	1996-2000	62	-	5	51	6	-	-	-
	2001-2005	14	-	1	8	-	-	5	-
	2006-2010	15	-	3	8	2	-	2	-
	2011-2013	14	-	7	7	-	-	-	-
	Непознато	52	-	-	3	-	-	1	48

2. Досељено становништво према подручју са којег се доселило и времену досељења, градови / општине

(наставак)

Територија	Период досељења	УКУПНО	Досељени из БиХ					
			свега	из другог насељеног мјеста исте општине	из друге општине Републике Српске	из Федерације БиХ	из Брчко Дистрикта	непознато
Купрес	Укупно	269	246	-	205	30	4	7
	1980 и раније	1	1	-	-	1	-	-
	1981-1985	-	-	-	-	-	-	-
	1986-1990	1	1	-	1	-	-	-
	1991-1995	6	6	-	-	6	-	-
	1996-2000	193	182	-	168	10	4	-
	2001-2005	21	20	-	19	1	-	-
	2006-2010	16	9	-	7	2	-	-
	2011-2013	7	3	-	2	1	-	-
	Непознато	24	24	-	8	9	-	7
Лакташи	Укупно	21 478	17 544	3 026	8 447	2 528	12	3 531
	1980 и раније	2 315	1 986	645	1 183	153	-	5
	1981-1985	809	677	135	501	40	1	-
	1986-1990	864	730	145	541	41	-	3
	1991-1995	2 785	1 716	162	518	1 033	-	3
	1996-2000	1 645	1 233	234	731	265	-	3
	2001-2005	2 373	2 142	361	1 533	244	4	-
	2006-2010	1 934	1 711	399	1 189	118	3	2
	2011-2013	902	778	211	523	40	-	4
	Непознато	7 851	6 571	734	1 728	594	4	3 511
Лопаре	Укупно	7 753	5 860	2 134	675	1 491	178	1 382
	1980 и раније	1 305	1 240	831	242	97	66	4
	1981-1985	312	272	187	40	33	12	-
	1986-1990	338	285	211	38	33	2	1
	1991-1995	519	421	154	48	207	10	2
	1996-2000	811	636	154	69	399	14	-
	2001-2005	872	714	152	45	490	26	1
	2006-2010	466	305	148	52	85	18	2
	2011-2013	240	140	59	42	28	11	-
	Непознато	2 890	1 847	238	99	119	19	1 372
Љубиње	Укупно	1 644	1 416	116	125	361	2	812
	1980 и раније	175	140	43	45	51	1	-
	1981-1985	49	41	12	13	16	-	-
	1986-1990	22	13	1	4	8	-	-
	1991-1995	261	226	8	7	208	-	3
	1996-2000	46	24	3	8	13	-	-
	2001-2005	42	28	3	12	13	-	-
	2006-2010	40	25	6	12	6	-	1
	2011-2013	20	11	1	8	2	-	-
	Непознато	989	908	39	16	44	1	808

2. Досељено становништво према подручју са којег се доселило и времену досељења, градови / општине

(наставак)

Територија	Период досељења	Досељени из других држава							
		свега	из бивших СФРЈ република					из осталих држава	непознато
			БЈР Македонија	Словенија	Србија	Хрватска	Црна Гора		
Купрес	Укупно	23	-	-	10	3	-	10	-
	1980 и раније	-	-	-	-	-	-	-	-
	1981-1985	-	-	-	-	-	-	-	-
	1986-1990	-	-	-	-	-	-	-	-
	1991-1995	-	-	-	-	-	-	-	-
	1996-2000	11	-	-	5	1	-	5	-
	2001-2005	1	-	-	-	-	-	1	-
	2006-2010	7	-	-	4	2	-	1	-
	2011-2013	4	-	-	1	-	-	3	-
	Непознато	-	-	-	-	-	-	-	-
Лакташи	Укупно	3 934	12	164	613	1 379	35	605	1 126
	1980 и раније	329	5	18	89	106	9	100	2
	1981-1985	132	2	13	15	40	4	56	2
	1986-1990	134	1	18	16	78	-	21	-
	1991-1995	1 069	-	57	43	934	3	27	5
	1996-2000	412	-	10	207	108	3	84	-
	2001-2005	231	2	16	99	37	5	71	1
	2006-2010	223	2	17	67	25	8	104	-
	2011-2013	124	-	5	43	11	2	62	1
	Непознато	1 280	-	10	34	40	1	80	1 115
Лопаре	Укупно	1 893	9	88	217	82	18	629	850
	1980 и раније	65	3	4	26	10	6	14	2
	1981-1985	40	1	4	15	8	-	12	-
	1986-1990	53	-	11	17	6	4	14	1
	1991-1995	98	-	11	19	31	-	36	1
	1996-2000	175	-	17	48	8	2	99	1
	2001-2005	158	4	16	26	6	2	101	3
	2006-2010	161	-	11	24	4	-	121	1
	2011-2013	100	-	5	23	8	1	63	-
	Непознато	1 043	1	9	19	1	3	169	841
Љубиње	Укупно	228	-	1	68	41	29	18	71
	1980 и раније	35	-	-	22	3	8	2	-
	1981-1985	8	-	-	6	1	-	1	-
	1986-1990	9	-	1	2	3	-	3	-
	1991-1995	35	-	-	4	25	6	-	-
	1996-2000	22	-	-	14	2	5	1	-
	2001-2005	14	-	-	4	3	4	3	-
	2006-2010	15	-	-	7	-	5	3	-
	2011-2013	9	-	-	6	1	-	2	-
	Непознато	81	-	-	3	3	1	3	71

2. Досељено становништво према подручју са којег се доселило и времену досељења, градови / општине

(наставка)

Територија	Период досељења	УКУПНО	Досељени из БиХ					
			свега	из другог насељеног мјеста исте општине	из друге општине Републике Српске	из Федерације БиХ	из Брчко Дистрикта	непознато
Милићи	Укупно	7 067	5 782	825	699	694	2	3 562
	1980 и раније	405	337	196	127	13	1	-
	1981-1985	158	131	74	51	6	-	-
	1986-1990	126	103	52	48	3	-	-
	1991-1995	246	210	78	71	61	-	-
	1996-2000	246	211	63	31	117	-	-
	2001-2005	261	215	72	53	90	-	-
	2006-2010	223	177	102	51	23	-	1
	2011-2013	216	59	25	21	13	-	-
	Непознато	5 186	4 339	163	246	368	1	3 561
Модрича	Укупно	17 805	12 763	2 486	1 926	4 701	31	3 619
	1980 и раније	919	779	286	283	200	6	4
	1981-1985	215	165	55	58	48	3	1
	1986-1990	263	188	84	65	39	-	-
	1991-1995	2 863	2 557	202	211	2 143	1	-
	1996-2000	1 743	1 212	232	211	764	4	1
	2001-2005	2 580	2 052	859	394	789	4	6
	2006-2010	1 333	841	344	310	183	-	4
	2011-2013	652	420	175	178	60	5	2
	Непознато	7 237	4 549	249	216	475	8	3 601
Мркоњић Град	Укупно	8 477	7 120	3 993	842	731	11	1 543
	1980 и раније	1 587	1 456	1 224	150	80	-	2
	1981-1985	425	384	329	32	21	-	2
	1986-1990	399	370	317	24	23	-	6
	1991-1995	487	398	254	41	102	1	-
	1996-2000	711	574	290	110	166	4	4
	2001-2005	398	347	200	61	85	1	-
	2006-2010	351	280	177	69	31	-	3
	2011-2013	214	159	78	52	26	2	1
	Непознато	3 905	3 152	1 124	303	197	3	1 525
Невесинје	Укупно	8 083	7 381	501	345	3 017	1	3 517
	1980 и раније	353	295	177	88	30	-	-
	1981-1985	64	43	25	6	12	-	-
	1986-1990	57	46	28	7	11	-	-
	1991-1995	2 631	2 577	96	53	2 427	-	1
	1996-2000	162	120	28	35	57	-	-
	2001-2005	176	133	46	18	69	-	-
	2006-2010	210	157	39	47	70	1	-
	2011-2013	154	108	29	47	32	-	-
	Непознато	4 276	3 902	33	44	309	-	3 516

2. Досељено становништво према подручју са којег се доселило и времену досељења, градови / општине

(наставак)

Територија	Период досељења	Досељени из других држава							непознато
		свега	из бивших СФРЈ република					из осталих држава	
			БЈР Македонија	Словенија	Србија	Хрватска	Црна Гора		
Милићи	Укупно	1 285	4	14	229	36	19	543	440
	1980 и раније	68	-	1	56	3	5	2	1
	1981-1985	27	-	1	16	9	-	1	-
	1986-1990	23	-	4	12	5	2	-	-
	1991-1995	36	2	1	19	13	-	1	-
	1996-2000	35	2	-	25	3	-	5	-
	2001-2005	46	-	1	19	-	1	25	-
	2006-2010	46	-	2	18	1	3	22	-
	2011-2013	157	-	2	22	1	4	127	1
	Непознато	847	-	2	42	1	4	360	438
Модрича	Укупно	5 042	17	130	417	1 039	34	1 029	2 376
	1980 и раније	140	1	4	57	35	6	34	3
	1981-1985	50	1	11	7	11	-	20	-
	1986-1990	75	1	11	17	28	-	18	-
	1991-1995	306	-	41	75	149	3	36	2
	1996-2000	531	5	15	112	141	5	249	4
	2001-2005	528	-	11	66	252	5	193	1
	2006-2010	492	1	7	31	271	13	167	2
	2011-2013	232	4	12	18	71	2	125	-
	Непознато	2 688	4	18	34	81	-	187	2 364
Мркоњић Град	Укупно	1 357	1	61	278	109	13	290	605
	1980 и раније	131	1	1	72	21	5	28	3
	1981-1985	41	-	4	12	6	1	18	-
	1986-1990	29	-	2	10	4	1	12	-
	1991-1995	89	-	15	11	50	-	13	-
	1996-2000	137	-	1	87	8	1	39	1
	2001-2005	51	-	2	21	2	1	25	-
	2006-2010	71	-	8	22	4	-	36	1
	2011-2013	55	-	7	14	3	2	29	-
	Непознато	753	-	21	29	11	2	90	600
Невесинје	Укупно	702	1	1	169	20	61	124	326
	1980 и раније	58	-	-	29	5	7	17	-
	1981-1985	21	-	-	2	1	3	15	-
	1986-1990	11	-	-	3	1	2	5	-
	1991-1995	54	1	-	30	9	7	7	-
	1996-2000	42	-	-	24	-	12	6	-
	2001-2005	43	-	-	15	-	10	18	-
	2006-2010	53	-	1	19	1	9	23	-
	2011-2013	46	-	-	21	3	5	17	-
	Непознато	374	-	-	26	-	6	16	326

2. Досељено становништво према подручју са којег се доселило и времену досељења, градови / општине (наставак)

Територија	Период досељења	УКУПНО	Досељени из БиХ					
			свега	из другог насељеног мјеста исте општине	из друге општине Републике Српске	из Федерације БиХ	из Брчко Дистрикта	непознато
Нови Град	Укупно	15 751	8 868	2 153	816	1 790	9	4 100
	1980 и раније	1 399	1 118	688	244	182	3	1
	1981-1985	329	221	146	43	32	-	-
	1986-1990	348	211	136	31	44	-	-
	1991-1995	1 839	527	129	68	326	-	4
	1996-2000	1 198	529	127	70	328	2	2
	2001-2005	957	605	213	69	320	3	-
	2006-2010	698	359	188	79	91	-	1
	2011-2013	372	172	96	42	34	-	-
	Непознато	8 611	5 126	430	170	433	1	4 092
Ново Горажде	Укупно	2 670	2 400	54	364	783	-	1 199
	1980 и раније	46	36	9	12	15	-	-
	1981-1985	11	10	4	3	3	-	-
	1986-1990	20	19	6	4	9	-	-
	1991-1995	84	76	-	6	70	-	-
	1996-2000	217	195	-	33	162	-	-
	2001-2005	197	169	11	66	92	-	-
	2006-2010	176	152	13	44	94	-	1
	2011-2013	96	86	-	56	30	-	-
	Непознато	1 823	1 657	11	140	308	-	1 198
Осмаци	Укупно	3 826	2 918	296	336	1 651	4	631
	1980 и раније	174	169	54	74	41	-	-
	1981-1985	51	47	13	28	6	-	-
	1986-1990	44	37	9	19	9	-	-
	1991-1995	90	64	6	18	40	-	-
	1996-2000	1 006	799	15	40	742	1	1
	2001-2005	793	635	80	35	519	-	1
	2006-2010	292	216	23	45	145	2	1
	2011-2013	131	73	12	19	42	-	-
	Непознато	1 245	878	84	58	107	1	628
Оштра Лука	Укупно	1 344	920	103	349	202	4	262
	1980 и раније	129	103	23	33	46	1	-
	1981-1985	38	25	4	9	11	1	-
	1986-1990	26	17	3	3	11	-	-
	1991-1995	105	52	8	16	26	2	-
	1996-2000	221	172	10	110	52	-	-
	2001-2005	101	64	7	51	6	-	-
	2006-2010	73	47	18	26	3	-	-
	2011-2013	45	28	6	14	8	-	-
	Непознато	606	412	24	87	39	-	262

2. Досељено становништво према подручју са којег се доселило и времену досељења, градови / општине (наставак)

Територија	Период досељења	Досељени из других држава							
		свега	из бивших СФРЈ република					из осталих држава	непознато
			БЈР Македонија	Словенија	Србија	Хрватска	Црна Гора		
Нови Град	Укупно	6 883	7	277	335	2 043	30	1 355	2 836
	1980 и раније	281	3	9	71	167	7	24	-
	1981-1985	108	-	15	11	65	-	17	-
	1986-1990	137	1	12	14	101	-	8	1
	1991-1995	1 312	1	31	13	1 248	-	19	-
	1996-2000	669	-	25	84	164	1	394	1
	2001-2005	352	-	44	44	66	3	194	1
	2006-2010	339	-	42	33	48	5	207	4
	2011-2013	200	2	28	36	35	6	93	-
	Непознато	3 485	-	71	29	149	8	399	2 829
Ново Горажде	Укупно	270	2	-	83	-	23	6	156
	1980 и раније	10	1	-	3	-	6	-	-
	1981-1985	1	-	-	-	-	1	-	-
	1986-1990	1	-	-	1	-	-	-	-
	1991-1995	8	-	-	5	-	2	1	-
	1996-2000	22	-	-	18	-	3	1	-
	2001-2005	28	-	-	27	-	-	1	-
	2006-2010	24	1	-	18	-	3	2	-
	2011-2013	10	-	-	8	-	2	-	-
	Непознато	166	-	-	3	-	6	1	156
Осмаци	Укупно	908	1	83	143	15	17	539	110
	1980 и раније	5	1	-	2	-	1	1	-
	1981-1985	4	-	1	-	2	-	1	-
	1986-1990	7	-	3	-	-	-	4	-
	1991-1995	26	-	1	14	4	1	6	-
	1996-2000	207	-	22	20	7	-	158	-
	2001-2005	158	-	31	12	-	1	114	-
	2006-2010	76	-	4	15	2	2	53	-
	2011-2013	58	-	3	13	-	2	40	-
	Непознато	367	-	18	67	-	10	162	110
Оштра Лука	Укупно	424	-	72	56	71	10	63	152
	1980 и раније	26	-	5	5	6	1	9	-
	1981-1985	13	-	5	1	4	-	3	-
	1986-1990	9	-	5	1	3	-	-	-
	1991-1995	53	-	15	3	32	-	3	-
	1996-2000	49	-	2	24	9	2	12	-
	2001-2005	37	-	9	9	6	1	12	-
	2006-2010	26	-	7	6	2	2	9	-
	2011-2013	17	-	5	3	2	4	3	-
	Непознато	194	-	19	4	7	-	12	152

2. Досељено становништво према подручју са којег се доселило и времену досељења, градови / општине

(наставак)

Територија	Период досељења	УКУПНО	Досељени из БиХ					
			свега	из другог насељеног мјеста исте општине	из друге општине Републике Српске	из Федерације БиХ	из Брчко Дистрикта	непознато
Пале	Укупно	16 857	15 848	1 342	2 026	7 193	11	5 276
	1980 и раније	714	640	198	239	203	-	-
	1981-1985	216	175	45	56	73	-	1
	1986-1990	192	176	45	40	91	-	-
	1991-1995	4 058	3 943	76	129	3 738	-	-
	1996-2000	1 690	1 545	193	228	1 123	-	1
	2001-2005	1 362	1 254	400	434	419	1	-
	2006-2010	747	678	163	374	139	2	-
	2011-2013	298	259	79	128	50	2	-
	Непознато	7 580	7 178	143	398	1 357	6	5 274
Пелагићево	Укупно	2 751	1 507	136	242	318	114	697
	1980 и раније	206	188	62	59	35	30	2
	1981-1985	48	40	13	13	10	4	-
	1986-1990	39	31	4	12	13	2	-
	1991-1995	129	90	4	20	56	10	-
	1996-2000	108	63	3	18	33	9	-
	2001-2005	137	80	14	20	41	5	-
	2006-2010	68	28	2	11	11	4	-
	2011-2013	61	41	6	9	12	14	-
	Непознато	1 955	946	28	80	107	36	695
Петровац	Укупно	213	178	2	95	52	-	29
	1980 и раније	24	24	2	2	20	-	-
	1981-1985	1	1	-	-	1	-	-
	1986-1990	2	2	-	-	2	-	-
	1991-1995	5	3	-	-	3	-	-
	1996-2000	44	34	-	28	6	-	-
	2001-2005	59	51	-	41	10	-	-
	2006-2010	22	20	-	16	4	-	-
	2011-2013	7	7	-	5	2	-	-
	Непознато	49	36	-	3	4	-	29
Петрово	Укупно	3 194	2 650	734	553	1 186	16	161
	1980 и раније	1 056	981	269	188	520	4	-
	1981-1985	241	223	71	44	108	-	-
	1986-1990	222	186	50	39	94	3	-
	1991-1995	413	363	54	32	277	-	-
	1996-2000	208	144	48	47	47	2	-
	2001-2005	223	178	61	67	48	2	-
	2006-2010	210	156	78	56	21	1	-
	2011-2013	141	101	47	41	10	3	-
	Непознато	480	318	56	39	61	1	161

2. Досељено становништво према подручју са којег се доселило и времену досељења, градови / општине (наставак)

Територија	Период досељења	Досељени из других држава							
		свега	из бивших СФРЈ република					из осталих држава	непознато
			БЈР Македонија	Словенија	Србија	Хрватска	Црна Гора		
Пале	Укупно	1 009	10	11	323	53	84	188	340
	1980 и раније	74	-	3	32	9	16	14	-
	1981-1985	41	-	1	15	5	1	19	-
	1986-1990	16	1	-	4	5	2	4	-
	1991-1995	115	-	6	62	26	5	16	-
	1996-2000	145	1	-	79	6	20	39	-
	2001-2005	108	4	1	57	-	17	29	-
	2006-2010	69	-	-	34	-	9	26	-
	2011-2013	39	2	-	20	-	3	14	-
	Непознато	402	2	-	20	2	11	27	340
Пелагићево	Укупно	1 244	2	10	62	144	1	60	965
	1980 и раније	18	1	-	5	10	-	2	-
	1981-1985	8	1	-	1	4	-	2	-
	1986-1990	8	-	-	2	3	1	1	1
	1991-1995	39	-	3	9	25	-	2	-
	1996-2000	45	-	1	11	24	-	8	1
	2001-2005	57	-	2	19	24	-	10	2
	2006-2010	40	-	1	12	15	-	9	3
	2011-2013	20	-	3	1	11	-	4	1
	Непознато	1 009	-	-	2	28	-	22	957
Петровац	Укупно	35	-	-	19	2	-	1	13
	1980 и раније	-	-	-	-	-	-	-	-
	1981-1985	-	-	-	-	-	-	-	-
	1986-1990	-	-	-	-	-	-	-	-
	1991-1995	2	-	-	-	2	-	-	-
	1996-2000	10	-	-	10	-	-	-	-
	2001-2005	8	-	-	8	-	-	-	-
	2006-2010	2	-	-	1	-	-	1	-
	2011-2013	-	-	-	-	-	-	-	-
	Непознато	13	-	-	-	-	-	-	13
Петрово	Укупно	544	2	46	133	78	13	147	125
	1980 и раније	75	-	6	17	18	6	28	-
	1981-1985	18	-	1	4	6	1	6	-
	1986-1990	36	-	8	6	15	-	6	1
	1991-1995	50	-	9	12	25	1	3	-
	1996-2000	64	-	4	34	6	-	20	-
	2001-2005	45	-	1	29	1	-	14	-
	2006-2010	54	2	6	15	5	-	26	-
	2011-2013	40	-	4	11	2	1	22	-
	Непознато	162	-	7	5	-	4	22	124

2. Досељено становништво према подручју са којег се доселило и времену досељења, градови / општине

(наставка)

Територија	Период досељења	УКУПНО	Досељени из БиХ					
			свега	из другог насељеног мјеста исте општине	из друге општине Републике Српске	из Федерације БиХ	из Брчко Дистрикта	непознато
Приједор	Укупно	57 480	35 814	5 007	3 442	14 239	26	13 100
	1980 и раније	4 811	3 998	1 701	1 102	1 181	4	10
	1981-1985	893	646	335	164	144	1	2
	1986-1990	852	587	292	166	126	3	-
	1991-1995	9 032	6 992	282	295	6 406	-	9
	1996-2000	6 550	3 219	362	321	2 524	3	9
	2001-2005	6 737	2 808	736	326	1 732	8	6
	2006-2010	3 618	1 288	513	389	382	1	3
	2011-2013	1 533	676	216	249	205	4	2
	Непознато	23 454	15 600	570	430	1 539	2	13 059
Прњавор	Укупно	20 181	15 059	4 898	2 284	2 031	12	5 834
	1980 и раније	2 479	2 203	1 443	630	126	2	2
	1981-1985	542	418	276	114	28	-	-
	1986-1990	518	386	245	125	16	-	-
	1991-1995	2 150	1 574	327	233	1 013	-	1
	1996-2000	1 125	801	322	221	257	-	1
	2001-2005	1 451	1 218	724	224	268	1	1
	2006-2010	1 064	855	585	216	50	4	-
	2011-2013	566	403	261	114	26	1	1
	Непознато	10 286	7 201	715	407	247	4	5 828
Рибник	Укупно	3 094	2 573	1 220	461	534	3	355
	1980 и раније	560	526	409	79	38	-	-
	1981-1985	137	122	99	7	16	-	-
	1986-1990	115	99	63	10	26	-	-
	1991-1995	149	111	49	9	53	-	-
	1996-2000	591	525	135	120	270	-	-
	2001-2005	195	173	84	56	33	-	-
	2006-2010	219	180	111	32	35	1	1
	2011-2013	146	101	60	36	4	1	-
	Непознато	982	736	210	112	59	1	354
Рогатица	Укупно	6 455	5 725	287	533	2 155	1	2 749
	1980 и раније	227	186	66	86	33	-	1
	1981-1985	42	30	12	12	6	-	-
	1986-1990	40	34	10	8	16	-	-
	1991-1995	854	791	65	47	679	-	-
	1996-2000	687	633	11	39	583	-	-
	2001-2005	306	272	22	87	163	-	-
	2006-2010	171	135	20	70	45	-	-
	2011-2013	107	80	8	40	32	-	-
	Непознато	4 021	3 564	73	144	598	1	2 748

2. Досељено становништво према подручју са којег се доселило и времену досељења, градови / општине

(наставак)

Територија	Период досељења	Досељени из других држава							непознато
		свега	из бивших СФРЈ република					из осталих држава	
			БЈР Македонија	Словенија	Србија	Хрватска	Црна Гора		
Приједор	Укупно	21 666	32	1 021	1 143	3 214	81	10 722	5 453
	1980 и раније	813	14	45	326	245	23	151	9
	1981-1985	247	1	27	49	78	1	88	3
	1986-1990	265	7	46	28	134	1	47	2
	1991-1995	2 040	-	120	91	1 734	8	81	6
	1996-2000	3 331	4	176	304	365	15	2 451	16
	2001-2005	3 929	3	203	124	286	9	3 285	19
	2006-2010	2 330	3	130	97	157	5	1 931	7
	2011-2013	857	-	74	49	59	2	667	6
	Непознато	7 854	-	200	75	156	17	2 021	5 385
Прњавор	Укупно	5 122	9	334	378	638	39	1 191	2 533
	1980 и раније	276	8	10	105	62	10	78	3
	1981-1985	124	-	17	20	19	-	67	1
	1986-1990	132	-	25	15	51	1	40	-
	1991-1995	576	-	94	24	390	1	66	1
	1996-2000	324	-	14	88	46	6	168	2
	2001-2005	233	-	10	44	30	2	146	1
	2006-2010	209	1	24	39	12	11	122	-
	2011-2013	163	-	27	26	12	2	95	1
	Непознато	3 085	-	113	17	16	6	409	2 524
Рибник	Укупно	521	-	34	155	41	2	69	220
	1980 и раније	34	-	3	12	2	1	16	-
	1981-1985	15	-	2	6	1	-	5	1
	1986-1990	16	-	4	6	4	-	2	-
	1991-1995	38	-	7	1	28	-	2	-
	1996-2000	66	-	2	56	1	-	7	-
	2001-2005	22	-	4	14	2	-	2	-
	2006-2010	39	-	7	25	-	-	7	-
	2011-2013	45	-	3	27	1	-	14	-
	Непознато	246	-	2	8	2	1	14	219
Рогатица	Укупно	730	2	6	196	10	29	86	401
	1980 и раније	41	-	1	25	4	5	5	1
	1981-1985	12	1	-	8	-	-	3	-
	1986-1990	6	-	-	2	-	1	3	-
	1991-1995	63	-	1	47	4	9	2	-
	1996-2000	54	-	2	36	-	3	12	1
	2001-2005	34	1	-	20	2	1	10	-
	2006-2010	36	-	-	23	-	3	10	-
	2011-2013	27	-	-	11	-	2	12	2
	Непознато	457	-	2	24	-	5	29	397

2. Досељено становништво према подручју са којег се доселило и времену досељења, градови / општине

(наставак)

Територија	Период досељења	УКУПНО	Досељени из БиХ					
			свега	из другог насељеног мјеста исте општине	из друге општине Републике Српске	из Федерације БиХ	из Брчко Дистрикта	непознато
Рудо	Укупно	4 626	2 915	785	226	367	-	1 537
	1980 и раније	688	405	291	99	15	-	-
	1981-1985	180	81	61	14	6	-	-
	1986-1990	218	89	66	11	11	-	1
	1991-1995	352	264	87	13	164	-	-
	1996-2000	304	147	51	9	87	-	-
	2001-2005	167	58	35	14	8	-	1
	2006-2010	254	77	50	14	13	-	-
	2011-2013	111	40	24	9	7	-	-
	Непознато	2 352	1 754	120	43	56	-	1 535
Соколац	Укупно	7 941	7 418	1 643	1 171	2 579	2	2 023
	1980 и раније	1 059	976	615	271	89	-	1
	1981-1985	313	289	159	80	49	-	1
	1986-1990	280	268	126	81	60	-	1
	1991-1995	1 445	1 399	131	68	1 200	-	-
	1996-2000	679	624	128	89	407	-	-
	2001-2005	686	645	182	243	220	-	-
	2006-2010	328	292	117	99	76	-	-
	2011-2013	154	130	51	58	21	-	-
	Непознато	2 997	2 795	134	182	457	2	2 020
Србац	Укупно	9 367	6 954	3 262	1 687	378	8	1 619
	1980 и раније	2 164	1 866	1 223	580	52	3	8
	1981-1985	474	364	249	101	14	-	-
	1986-1990	388	335	232	95	6	1	1
	1991-1995	624	421	164	112	144	-	1
	1996-2000	572	438	226	157	55	-	-
	2001-2005	521	448	257	159	30	2	-
	2006-2010	568	440	279	146	12	1	2
	2011-2013	377	253	158	89	6	-	-
	Непознато	3 679	2 389	474	248	59	1	1 607
Сребреница	Укупно	9 908	7 311	648	1 294	4 417	6	946
	1980 и раније	199	139	95	33	7	1	3
	1981-1985	38	18	13	3	2	-	-
	1986-1990	59	22	16	5	-	-	1
	1991-1995	897	650	81	446	122	-	1
	1996-2000	876	514	47	239	228	-	-
	2001-2005	2 097	1 692	66	117	1 508	-	1
	2006-2010	1 645	1 143	39	55	1 042	3	4
	2011-2013	616	331	8	25	296	1	1
	Непознато	3 481	2 802	283	371	1 212	1	935

2. Досељено становништво према подручју са којег се доселило и времену досељења, градови / општине (наставак)

Територија	Период досељења	Досељени из других држава							
		свега	из бивших СФРЈ република					из осталих држава	непознато
			БЈР Македонија	Словенија	Србија	Хрватска	Црна Гора		
Рудо	Укупно	1 711	4	2	1 039	5	57	77	527
	1980 и раније	283	2	-	241	2	25	8	5
	1981-1985	99	-	1	86	1	3	8	-
	1986-1990	129	-	-	118	-	8	1	2
	1991-1995	88	-	-	83	1	3	-	1
	1996-2000	157	-	-	142	-	2	10	3
	2001-2005	109	-	-	102	-	4	2	1
	2006-2010	177	2	-	145	1	6	21	2
	2011-2013	71	-	-	54	-	2	15	-
	Непознато	598	-	1	68	-	4	12	513
Соколац	Укупно	523	6	3	200	24	42	68	180
	1980 и раније	83	2	2	55	5	13	6	-
	1981-1985	24	1	-	14	-	5	4	-
	1986-1990	12	-	-	9	1	-	2	-
	1991-1995	46	-	1	28	13	2	2	-
	1996-2000	55	-	-	29	3	1	20	2
	2001-2005	41	-	-	20	1	13	7	-
	2006-2010	36	2	-	20	1	5	8	-
	2011-2013	24	1	-	12	-	-	11	-
	Непознато	202	-	-	13	-	3	8	178
Србац	Укупно	2 413	5	169	275	339	25	383	1 217
	1980 и раније	298	4	20	110	97	11	54	2
	1981-1985	110	-	20	23	25	5	37	-
	1986-1990	53	-	11	9	23	-	9	1
	1991-1995	203	-	40	7	142	1	12	1
	1996-2000	134	-	9	46	12	4	63	-
	2001-2005	73	-	9	16	9	-	38	1
	2006-2010	128	1	20	31	14	2	58	2
	2011-2013	124	-	32	23	7	1	61	-
	Непознато	1 290	-	8	10	10	1	51	1 210
Сребреница	Укупно	2 597	18	21	1 298	30	26	845	359
	1980 и раније	60	-	-	56	1	2	1	-
	1981-1985	20	-	-	18	-	2	-	-
	1986-1990	37	1	-	31	2	1	2	-
	1991-1995	247	-	-	232	4	4	6	1
	1996-2000	362	1	2	311	2	8	36	2
	2001-2005	405	5	6	149	1	1	241	2
	2006-2010	502	10	5	231	11	1	239	5
	2011-2013	285	-	2	103	9	1	170	-
	Непознато	679	1	6	167	-	6	150	349

2. Досељено становништво према подручју са којег се доселило и времену досељења, градови / општине

(наставак)

Територија	Период досељења	УКУПНО	Досељени из БиХ					
			свега	из другог насељеног мјеста исте општине	из друге општине Републике Српске	из Федерације БиХ	из Брчко Дистрикта	непознато
Теслић	Укупно	22 405	17 345	9 293	905	5 279	16	1 852
	1980 и раније	2 735	2 396	1 908	232	246	5	5
	1981-1985	784	624	515	59	49	-	1
	1986-1990	902	692	583	57	51	-	1
	1991-1995	2 209	1 587	750	71	765	-	1
	1996-2000	2 987	2 205	833	81	1 283	1	7
	2001-2005	4 756	4 060	2 006	107	1 941	2	4
	2006-2010	2 422	1 729	1 304	109	312	3	1
	2011-2013	1 275	802	600	74	125	2	1
	Непознато	4 335	3 250	794	115	507	3	1 831
Требиње	Укупно	16 798	12 357	2 185	2 983	4 307	11	2 871
	1980 и раније	3 503	2 509	1 130	980	384	4	11
	1981-1985	631	446	179	173	90	-	4
	1986-1990	549	380	127	175	77	-	1
	1991-1995	3 539	2 863	207	261	2 395	-	-
	1996-2000	1 696	1 258	67	384	800	6	1
	2001-2005	1 304	855	213	460	181	-	1
	2006-2010	941	575	140	311	122	-	2
	2011-2013	360	212	54	114	44	-	-
	Непознато	4 275	3 259	68	125	214	1	2 851
Трново	Укупно	1 576	1 390	67	282	954	-	87
	1980 и раније	146	141	22	46	73	-	-
	1981-1985	30	29	3	12	14	-	-
	1986-1990	27	26	3	7	16	-	-
	1991-1995	233	180	13	67	100	-	-
	1996-2000	262	229	4	42	183	-	-
	2001-2005	452	427	5	50	372	-	-
	2006-2010	133	122	6	27	89	-	-
	2011-2013	62	54	2	11	41	-	-
	Непознато	231	182	9	20	66	-	87
Угљевик	Укупно	8 603	6 842	2 380	1 831	1 393	78	1 160
	1980 и раније	1 150	1 064	580	436	33	15	-
	1981-1985	496	434	246	141	40	7	-
	1986-1990	709	671	474	157	32	8	-
	1991-1995	797	697	175	148	370	4	-
	1996-2000	732	550	157	151	231	10	1
	2001-2005	1 031	824	176	228	410	8	2
	2006-2010	685	480	204	173	98	4	1
	2011-2013	315	236	120	92	19	5	-
	Непознато	2 688	1 886	248	305	160	17	1 156

2. Досељено становништво према подручју са којег се доселило и времену досељења, градови / општине (наставак)

Територија	Период досељења	Досељени из других држава							непознато
		свега	из бивших СФРЈ република					из осталих држава	
			БЈР Македонија	Словенија	Србија	Хрватска	Црна Гора		
Теслић	Укупно	5 060	6	733	548	1 013	96	1 965	699
	1980 и раније	339	2	25	124	69	23	95	1
	1981-1985	160	1	51	23	36	1	48	-
	1986-1990	210	-	66	17	94	-	32	1
	1991-1995	622	1	143	45	368	2	62	1
	1996-2000	782	2	74	101	149	12	443	1
	2001-2005	696	-	105	81	134	20	352	4
	2006-2010	693	-	100	60	84	5	439	5
	2011-2013	473	-	92	51	39	12	275	4
	Непознато	1 085	-	77	46	40	21	219	682
Требиње	Укупно	4 441	16	15	956	830	1 127	702	795
	1980 и раније	994	11	6	255	157	524	39	2
	1981-1985	185	-	2	52	22	83	24	2
	1986-1990	169	1	1	34	45	68	18	2
	1991-1995	676	-	1	114	487	57	15	2
	1996-2000	438	-	-	174	39	118	104	3
	2001-2005	449	-	2	93	31	99	223	1
	2006-2010	366	2	1	97	29	111	124	2
	2011-2013	148	2	2	54	5	33	51	1
	Непознато	1 016	-	-	83	15	34	104	780
Трново	Укупно	186	1	-	82	1	39	18	45
	1980 и раније	5	-	-	3	-	2	-	-
	1981-1985	1	-	-	1	-	-	-	-
	1986-1990	1	1	-	-	-	-	-	-
	1991-1995	53	-	-	39	-	13	1	-
	1996-2000	33	-	-	16	1	8	8	-
	2001-2005	25	-	-	15	-	4	6	-
	2006-2010	11	-	-	3	-	7	1	-
	2011-2013	8	-	-	1	-	5	2	-
	Непознато	49	-	-	4	-	-	-	45
Угљевик	Укупно	1 761	3	124	325	69	15	545	680
	1980 и раније	86	1	3	37	14	5	25	1
	1981-1985	62	1	14	23	9	4	11	-
	1986-1990	38	-	6	19	6	1	6	-
	1991-1995	100	-	34	24	22	1	19	-
	1996-2000	182	-	4	69	8	1	100	-
	2001-2005	207	-	19	60	3	2	121	2
	2006-2010	205	1	27	41	3	-	132	1
	2011-2013	79	-	12	28	1	-	37	1
	Непознато	802	-	5	24	3	1	94	675

2. Досељено становништво према подручју са којег се доселило и времену досељења, градови / општине

(наставак)

Територија	Период досељења	УКУПНО	Досељени из БиХ					
			свега	из другог насељеног мјеста исте општине	из друге општине Републике Српске	из Федерације БиХ	из Брчко Дистрикта	непознато
Фоча	Укупно	11 328	9 707	4 442	1 065	3 106	15	1 079
	1980 и раније	2 806	2 453	1 878	257	311	1	6
	1981-1985	517	453	349	63	40	-	1
	1986-1990	536	465	368	39	53	-	5
	1991-1995	2 098	1 947	598	106	1 242	-	1
	1996-2000	1 017	854	276	68	508	2	-
	2001-2005	873	763	300	89	372	1	1
	2006-2010	819	691	271	195	220	4	1
	2011-2013	442	351	111	161	76	2	1
	Непознато	2 220	1 730	291	87	284	5	1 063
Хан Пијесак	Укупно	2 167	1 946	97	496	308	3	1 042
	1980 и раније	329	304	32	249	23	-	-
	1981-1985	43	39	5	29	5	-	-
	1986-1990	49	46	15	22	9	-	-
	1991-1995	205	195	22	20	153	-	-
	1996-2000	104	92	-	33	57	2	-
	2001-2005	77	72	10	55	7	-	-
	2006-2010	40	35	9	19	7	-	-
	2011-2013	35	31	2	20	9	-	-
	Непознато	1 285	1 132	2	49	38	1	1 042
Чајниче	Укупно	2 961	2 443	769	143	867	-	664
	1980 и раније	447	296	211	48	36	-	1
	1981-1985	111	75	57	9	9	-	-
	1986-1990	106	90	67	6	16	-	1
	1991-1995	399	380	103	5	272	-	-
	1996-2000	143	117	37	10	70	-	-
	2001-2005	205	171	49	9	113	-	-
	2006-2010	238	210	45	6	157	-	2
	2011-2013	107	94	19	9	66	-	-
	Непознато	1 205	1 010	181	41	128	-	660
Челинац	Укупно	8 387	6 798	2 246	1 794	499	4	2 255
	1980 и раније	1 485	1 352	836	456	56	1	3
	1981-1985	409	355	189	161	5	-	-
	1986-1990	410	357	202	148	7	-	-
	1991-1995	789	552	184	118	248	2	-
	1996-2000	519	423	162	181	77	1	2
	2001-2005	475	425	170	214	41	-	-
	2006-2010	562	461	238	206	17	-	-
	2011-2013	305	227	95	128	3	-	1
	Непознато	3 433	2 646	170	182	45	-	2 249

2. Досељено становништво према подручју са којег се доселило и времену досељења, градови / општине (наставак)

Територија	Период досељења	Досељени из других држава							непознато
		свега	из бивших СФРЈ република					из осталих држава	
			БЈР Македонија	Словенија	Србија	Хрватска	Црна Гора		
Фоча	Укупно	1 621	6	11	405	74	524	197	404
	1980 и раније	353	3	2	76	13	236	20	3
	1981-1985	64	-	-	10	6	41	6	1
	1986-1990	71	-	1	9	8	46	5	2
	1991-1995	151	3	4	66	34	35	7	2
	1996-2000	163	-	-	89	4	51	19	-
	2001-2005	110	-	-	50	-	28	32	-
	2006-2010	128	-	1	38	2	31	55	1
	2011-2013	91	-	-	37	5	17	31	1
	Непознато	490	-	3	30	2	39	22	394
Хан Пијесак	Укупно	221	-	1	50	7	6	38	119
	1980 и раније	25	-	-	18	1	4	2	-
	1981-1985	4	-	-	2	-	1	1	-
	1986-1990	3	-	-	1	-	-	2	-
	1991-1995	10	-	-	5	3	-	2	-
	1996-2000	12	-	-	7	3	-	2	-
	2001-2005	5	-	-	4	-	-	1	-
	2006-2010	5	-	-	4	-	-	1	-
	2011-2013	4	-	-	2	-	-	2	-
	Непознато	153	-	1	7	-	1	25	119
Чајниче	Укупно	518	2	1	127	3	212	57	116
	1980 и раније	151	-	1	30	2	115	2	1
	1981-1985	36	1	-	5	-	27	3	-
	1986-1990	16	-	-	3	-	13	-	-
	1991-1995	19	-	-	8	-	6	5	-
	1996-2000	26	1	-	12	-	7	6	-
	2001-2005	34	-	-	16	1	9	8	-
	2006-2010	28	-	-	12	-	9	7	-
	2011-2013	13	-	-	3	-	5	5	-
	Непознато	195	-	-	38	-	21	21	115
Челинац	Укупно	1 589	8	105	175	281	15	372	633
	1980 и раније	133	3	3	46	41	7	33	-
	1981-1985	54	1	4	22	5	-	22	-
	1986-1990	53	1	11	4	26	-	10	1
	1991-1995	237	-	36	14	176	-	9	2
	1996-2000	96	-	6	36	13	2	39	-
	2001-2005	50	-	3	17	3	2	25	-
	2006-2010	101	2	2	20	8	-	69	-
	2011-2013	78	1	9	12	5	1	49	1
	Непознато	787	-	31	4	4	3	116	629

2. Досељено становништво према подручју са којег се доселило и времену досељења, градови / општине

(наставак)

Територија	Период досељења	УКУПНО	Досељени из БиХ					
			свега	из другог насељеног мјеста исте општине	из друге општине Републике Српске	из Федерације БиХ	из Брчко Дистрикта	непознато
Шамац	Укупно	9 928	6 527	1 797	955	1 891	111	1 773
	1980 и раније	1 103	948	415	291	218	23	1
	1981-1985	209	169	91	44	31	3	-
	1986-1990	199	162	77	44	34	7	-
	1991-1995	1 247	1 077	143	75	853	6	-
	1996-2000	539	370	88	95	175	12	-
	2001-2005	682	528	322	89	101	15	1
	2006-2010	462	277	159	70	43	4	1
	2011-2013	252	157	69	52	27	9	-
	Непознато	5 235	2 839	433	195	409	32	1 770
Шековићи	Укупно	4 133	3 426	272	229	276	2	2 647
	1980 и раније	154	121	37	34	50	-	-
	1981-1985	52	42	12	11	18	-	1
	1986-1990	66	52	27	13	11	1	-
	1991-1995	132	99	23	16	60	-	-
	1996-2000	116	86	21	25	40	-	-
	2001-2005	101	67	19	17	31	-	-
	2006-2010	97	68	32	32	3	1	-
	2011-2013	37	17	8	6	3	-	-
	Непознато	3 378	2 874	93	75	60	-	2 646
Шипово	Укупно	5 907	4 814	2 732	635	620	25	802
	1980 и раније	1 166	1 098	839	120	135	-	4
	1981-1985	444	403	341	37	24	-	1
	1986-1990	448	428	357	42	25	-	4
	1991-1995	352	311	174	30	106	-	1
	1996-2000	1 083	755	380	196	163	14	2
	2001-2005	387	336	200	61	67	6	2
	2006-2010	341	261	165	59	34	2	1
	2011-2013	180	137	84	28	22	3	-
	Непознато	1 506	1 085	192	62	44	-	787

2. Досељено становништво према подручју са којег се доселило и времену досељења, градови / општине

(наставак)

Територија	Период досељења	Досељени из других држава							непознато
		свега	из бивших СФРЈ република					из осталих држава	
			БЈР Македонија	Словенија	Србија	Хрватска	Црна Гора		
Шамац	Укупно	3 401	7	26	254	578	9	556	1 971
	1980 и раније	155	2	1	56	58	7	29	2
	1981-1985	40	-	-	15	10	-	15	-
	1986-1990	37	1	1	5	28	-	2	-
	1991-1995	170	-	5	38	116	1	9	1
	1996-2000	169	4	2	48	48	-	67	-
	2001-2005	154	-	2	37	57	-	57	1
	2006-2010	185	-	2	22	77	-	83	1
	2011-2013	95	-	4	11	34	-	43	3
	Непознато	2 396	-	9	22	150	1	251	1 963
Шековићи	Укупно	707	-	42	195	26	26	121	297
	1980 и раније	33	-	2	22	-	3	6	-
	1981-1985	10	-	3	3	-	2	2	-
	1986-1990	14	-	2	6	2	1	3	-
	1991-1995	33	-	3	9	17	1	3	-
	1996-2000	30	-	7	17	-	1	5	-
	2001-2005	34	-	1	15	-	5	13	-
	2006-2010	29	-	1	16	2	1	9	-
	2011-2013	20	-	3	9	2	-	6	-
	Непознато	504	-	20	98	3	12	74	297
Шипово	Укупно	1 093	5	36	464	44	15	150	379
	1980 и раније	68	2	4	37	11	3	11	-
	1981-1985	41	1	9	15	5	-	10	1
	1986-1990	20	2	-	8	2	1	7	-
	1991-1995	41	-	6	13	16	-	6	-
	1996-2000	328	-	2	295	4	-	26	1
	2001-2005	51	-	1	31	2	-	17	-
	2006-2010	80	-	2	38	2	4	34	-
	2011-2013	43	-	2	16	-	4	20	1
	Непознато	421	-	10	11	2	3	19	376

3. Становништво према држави рођења и држављанству, градови / општине

Територија	Држављанство	Држављанство ентитета	УКУПНО	Рођени у БиХ				Рођени у страним државама							Непознато
				Република Српска	Федерација БиХ	Брчко Дистрикт	непознато	рођени у државама које су биле у саставу бивше СФРЈ					рођени у осталим државама	непознато	
								БЈР Македонија	Словенија	Србија	Хрватска	Црна Гора			
РЕПУБЛИКА СРПСКА	Укупно		1 170 342	898 947	199 725	2 043	172	964	3 128	20 289	24 086	4 845	14 397	100	1 646
	БиХ	Свега	1 084 279	852 240	189 345	1 897	160	619	2 310	8 735	13 730	3 160	10 547	68	1 468
		Републике Српске	945 777	746 105	164 671	1 601	131	467	1 979	8 041	12 909	2 983	5 830	58	1 002
		Федерације БиХ	8 967	4 712	3 865	31	1	14	12	100	68	33	114	1	16
		Не изјашњава се	129 535	101 423	20 809	265	28	138	319	594	753	144	4 603	9	450
	БиХ и друге државе	Свега	77 298	43 774	10 040	142	8	251	648	9 339	9 066	1 264	2 636	21	109
		Републике Српске	61 987	34 076	7 563	89	6	220	522	8 739	7 898	1 187	1 588	18	81
		Федерације БиХ	2 058	565	1 185	10	1	8	7	82	112	11	73	-	4
	Друге државе	Не изјашњава се	13 253	9 133	1 292	43	1	23	119	518	1 056	66	975	3	24
			7 011	1 631	138	2	-	93	165	2 178	1 213	407	1 164	10	10
Без држављанства		284	138	56	-	1	1	1	14	56	5	12	-	-	
Непознато		1 470	1 164	146	2	3	-	4	23	21	9	38	1	59	
Бања Лука	Укупно		180 053	132 341	32 894	146	55	297	605	3 849	7 547	568	1 511	34	206
	БиХ	Свега	164 589	125 573	30 922	135	52	192	442	1 752	3 898	344	1 079	21	179
		Републике Српске	158 210	120 985	29 459	119	50	175	432	1 696	3 812	310	983	20	169
		Федерације БиХ	908	262	597	4	1	-	3	14	17	3	5	-	2
		Не изјашњава се	5 471	4 326	866	12	1	17	7	42	69	31	91	1	8
	БиХ и друге државе	Свега	14 609	6 538	1 931	11	3	89	149	1 929	3 438	189	305	9	18
		Републике Српске	13 325	5 811	1 688	8	3	83	140	1 841	3 287	178	262	9	15
		Федерације БиХ	133	34	73	-	-	-	2	9	9	2	3	-	1
	Друге државе	Не изјашњава се	1 151	693	170	3	-	6	7	79	142	9	40	-	2
			643	84	12	-	-	16	13	164	195	32	124	3	-
Без држављанства		30	12	4	-	-	-	-	2	12	-	-	-	-	
Непознато		182	134	25	-	-	-	1	2	4	3	3	1	9	
Берковићи	Укупно		2 041	1 687	332	-	-	-	-	11	2	8	-	-	1
	БиХ	Свега	1 985	1 647	328	-	-	-	-	4	2	3	-	-	1
		Републике Српске	1 821	1 550	263	-	-	-	-	3	2	2	-	-	1
		Федерације БиХ	64	40	22	-	-	-	-	1	-	1	-	-	-
		Не изјашњава се	100	57	43	-	-	-	-	-	-	-	-	-	-
	БиХ и друге државе	Свега	44	33	4	-	-	-	-	7	-	-	-	-	-
		Републике Српске	39	28	4	-	-	-	-	7	-	-	-	-	-
		Федерације БиХ	1	1	-	-	-	-	-	-	-	-	-	-	-
	Друге државе	Не изјашњава се	4	4	-	-	-	-	-	-	-	-	-	-	-
			4	-	-	-	-	-	-	-	-	4	-	-	-
Без држављанства		-	-	-	-	-	-	-	-	-	-	-	-	-	
Непознато		8	7	-	-	-	-	-	-	-	1	-	-	-	
Бијељина	Укупно		103 874	68 265	29 001	686	11	96	380	2 688	798	202	1 632	4	111
	БиХ	Свега	96 384	64 846	27 518	635	11	59	286	1 080	497	103	1 251	2	96
		Републике Српске	84 927	56 049	25 751	580	9	53	261	965	464	95	615	1	84
		Федерације БиХ	879	338	511	4	-	-	-	11	2	-	13	-	-
		Не изјашњава се	10 578	8 459	1 256	51	2	6	25	104	31	8	623	1	12
	БиХ и друге државе	Свега	6 774	3 215	1 448	50	-	28	84	1 328	241	81	290	1	8
		Републике Српске	6 210	2 957	1 330	43	-	25	78	1 263	218	76	212	1	7
		Федерације БиХ	60	7	35	2	-	1	-	9	5	-	1	-	-
	Друге државе	Не изјашњава се	504	251	83	5	-	2	6	56	18	5	77	-	1
			564	104	11	-	-	9	9	274	53	17	86	1	-
Без држављанства		38	18	7	-	-	-	-	3	7	1	2	-	-	
Непознато		114	82	17	1	-	-	1	3	-	-	3	-	7	

3. Становништво према држави рођења и држављанству, градови / општине

(наставак)

Територија	Држављанство	Држављанство ентитета	УКУПНО	Рођени у БиХ				Рођени у страним државама							Непознато
				Република Српска	Федерација БиХ	Брчко Дистрикт	непознато	рођени у државама које су биле у саставу бивше СФРЈ					рођени у осталим државама	непознато	
								БЈР Македонија	Словенија	Србија	Хрватска	Црна Гора			
Билећа	Укупно		10 607	9 203	846	1	1	5	-	112	48	368	21	-	2
	БиХ	Свега	10 102	8 925	815	1	1	3	-	57	37	249	13	-	1
		Републике Српске	10 068	8 901	807	1	1	3	-	57	36	248	13	-	1
		Федерације БиХ	12	6	4	-	-	-	-	-	1	1	-	-	-
		Не изјашњава се	22	18	4	-	-	-	-	-	-	-	-	-	-
	БиХ и друге државе	Свега	459	261	31	-	-	2	-	45	11	102	6	-	1
		Републике Српске	444	258	30	-	-	2	-	41	11	95	6	-	1
		Федерације БиХ	1	-	-	-	-	-	-	-	-	1	-	-	-
		Не изјашњава се	14	3	1	-	-	-	-	4	-	6	-	-	-
	Друге државе	29	3	-	-	-	-	-	8	-	16	2	-	-	
Без држављанства	7	5	-	-	-	-	-	1	-	1	-	-	-		
Непознато	10	9	-	-	-	-	-	1	-	-	-	-	-		
Братунац	Укупно		18 651	14 376	3 311	6	4	14	7	568	30	40	255	-	40
	БиХ	Свега	16 869	13 173	3 188	6	3	9	4	213	15	20	201	-	37
		Републике Српске	9 746	7 223	2 288	1	1	4	2	176	10	17	8	-	16
		Федерације БиХ	156	98	53	-	-	-	-	3	1	-	1	-	-
		Не изјашњава се	6 967	5 852	847	5	2	5	2	34	4	3	192	-	21
	БиХ и друге државе	Свега	1 637	1 141	118	-	1	5	3	296	13	16	41	-	3
		Републике Српске	1 335	945	81	-	-	5	2	269	9	14	8	-	2
		Федерације БиХ	3	1	2	-	-	-	-	-	-	-	-	-	-
		Не изјашњава се	299	195	35	-	1	-	1	27	4	2	33	-	1
	Друге државе	98	26	1	-	-	-	-	58	2	4	7	-	-	
Без држављанства	5	2	3	-	-	-	-	-	-	-	-	-	-		
Непознато	42	34	1	-	-	-	-	1	-	-	6	-	-		
Брод	Укупно		15 720	12 546	1 579	21	3	33	21	209	996	14	255	2	41
	БиХ	Свега	12 129	9 948	1 463	16	3	29	16	118	362	8	132	-	34
		Републике Српске	10 939	9 005	1 338	13	2	21	15	109	329	7	72	-	28
		Федерације БиХ	73	40	21	-	-	3	-	4	2	-	2	-	1
		Не изјашњава се	1 117	903	104	3	1	5	1	5	31	1	58	-	5
	БиХ и друге државе	Свега	3 176	2 422	104	5	-	4	3	80	466	3	82	2	5
		Републике Српске	1 181	804	68	-	-	4	3	74	200	1	26	1	-
		Федерације БиХ	96	78	3	-	-	-	-	-	10	-	5	-	-
		Не изјашњава се	1 899	1 540	33	5	-	-	-	6	256	2	51	1	5
	Друге државе	375	150	3	-	-	-	2	11	165	3	40	-	1	
Без држављанства	9	1	8	-	-	-	-	-	-	-	-	-	-		
Непознато	31	25	1	-	-	-	-	-	3	-	1	-	1		
Вишеград	Укупно		10 118	6 190	3 246	3	2	3	-	345	48	62	34	2	183
	БиХ	Свега	9 207	5 691	3 093	3	2	3	-	145	26	39	23	-	182
		Републике Српске	8 160	5 081	2 855	3	1	2	-	138	26	35	12	-	7
		Федерације БиХ	283	164	116	-	-	-	-	2	-	-	-	-	1
		Не изјашњава се	764	446	122	-	1	1	-	5	-	4	11	-	174
	БиХ и друге државе	Свега	848	477	149	-	-	-	-	172	18	20	10	2	-
		Републике Српске	812	460	137	-	-	-	-	166	18	20	9	2	-
		Федерације БиХ	12	4	7	-	-	-	-	1	-	-	-	-	-
		Не изјашњава се	24	13	5	-	-	-	-	5	-	-	1	-	-
	Друге државе	45	8	2	-	-	-	-	27	4	3	1	-	-	
Без држављанства	2	1	1	-	-	-	-	-	-	-	-	-	-		
Непознато	16	13	1	-	-	-	-	1	-	-	-	-	1		

3. Становништво према држави рођења и држављанству, градови / општине

(наставак)

Територија	Држављанство	Држављанство ентитета	УКУПНО	Рођени у БиХ				Рођени у страним државама							Непознато
				Република Српска	Федерација БиХ	Брчко Дистрикт	непознато	рођени у државама које су биле у саставу бивше СФРЈ					рођени у осталим државама	непознато	
								БЈР Македонија	Словенија	Србија	Хрватска	Црна Гора			
Власеница	Укупно		10 657	8 213	2 112	3	4	3	8	164	28	17	88	-	17
	БиХ	Свега	10 189	7 926	2 064	1	4	3	4	81	17	11	62	-	16
		Републике Српске	6 662	5 023	1 510	1	1	3	3	73	15	10	15	-	8
		Федерације БиХ	43	26	17	-	-	-	-	-	-	-	-	-	-
		Не изјашњава се	3 484	2 877	537	-	3	-	1	8	2	1	47	-	8
	БиХ и друге државе	Свега	411	256	44	2	-	-	3	68	9	5	24	-	-
		Републике Српске	350	216	42	1	-	-	3	66	8	4	10	-	-
		Федерације БиХ	1	-	-	-	-	-	-	-	-	1	-	-	-
	Друге државе	Не изјашњава се	60	40	2	1	-	-	2	1	-	-	14	-	-
		Друге државе	31	11	-	-	-	-	1	14	2	1	2	-	-
Без држављанства		1	-	1	-	-	-	-	-	-	-	-	-	-	
Непознато		25	20	3	-	-	-	-	1	-	-	-	-	1	
Вукоставље	Укупно		4 363	2 743	1 301	14	-	-	4	27	77	-	184	1	12
	БиХ	Свега	3 838	2 430	1 180	14	-	-	3	13	45	-	141	1	11
		Републике Српске	1 596	817	716	4	-	-	1	11	18	-	24	-	5
		Федерације БиХ	131	65	56	-	-	-	-	-	4	-	6	-	-
		Не изјашњава се	2 111	1 548	408	10	-	-	2	2	23	-	111	1	6
	БиХ и друге државе	Свега	471	283	116	-	-	-	-	12	25	-	34	-	1
		Републике Српске	169	90	43	-	-	-	-	12	13	-	10	-	1
		Федерације БиХ	92	39	41	-	-	-	-	-	4	-	8	-	-
	Друге државе	Не изјашњава се	210	154	32	-	-	-	-	-	8	-	16	-	-
		Друге државе	42	21	2	-	-	-	1	2	7	-	9	-	-
Без држављанства		1	-	1	-	-	-	-	-	-	-	-	-	-	
Непознато		11	9	2	-	-	-	-	-	-	-	-	-	-	
Гацко	Укупно		8 710	6 916	1 262	7	-	3	3	78	37	379	18	-	7
	БиХ	Свега	8 198	6 627	1 210	7	-	2	1	31	17	285	12	-	6
		Републике Српске	7 833	6 339	1 144	6	-	2	1	31	16	279	9	-	6
		Федерације БиХ	34	10	23	-	-	-	-	-	-	1	-	-	-
		Не изјашњава се	331	278	43	1	-	-	-	-	1	5	3	-	-
	БиХ и друге државе	Свега	468	281	52	-	-	1	2	39	20	68	4	-	1
		Републике Српске	415	255	47	-	-	1	2	38	5	62	4	-	1
		Федерације БиХ	7	4	2	-	-	-	-	-	1	-	-	-	-
	Друге државе	Не изјашњава се	46	22	3	-	-	-	-	1	14	6	-	-	-
		Друге државе	39	4	-	-	-	-	-	8	-	25	2	-	-
Без држављанства		1	-	-	-	-	-	-	-	-	1	-	-	-	
Непознато		4	4	-	-	-	-	-	-	-	-	-	-	-	
Градишка	Укупно		49 196	38 007	6 997	24	5	30	232	680	2 388	42	713	5	73
	БиХ	Свега	45 921	36 584	6 799	21	5	20	173	354	1 295	24	580	4	62
		Републике Српске	41 246	32 848	6 182	13	5	13	144	335	1 254	22	372	2	56
		Федерације БиХ	252	164	74	-	-	-	1	-	5	-	8	-	-
		Не изјашњава се	4 423	3 572	543	8	-	7	28	19	36	2	200	2	6
	БиХ и друге државе	Свега	3 000	1 359	191	3	-	8	48	283	988	15	101	1	3
		Републике Српске	2 589	1 104	149	3	-	8	36	269	942	14	60	1	3
		Федерације БиХ	23	7	14	-	-	-	-	1	-	1	-	-	-
	Друге државе	Не изјашњава се	388	248	28	-	-	-	12	13	46	-	41	-	-
		Друге државе	207	22	2	-	-	2	11	42	94	3	31	-	-
Без држављанства		17	8	-	-	-	-	-	1	8	-	-	-	-	
Непознато		51	34	5	-	-	-	-	-	3	-	1	-	8	

3. Становништво према држави рођења и држављанству, градови / општине

(наставак)

Територија	Држављанство	Држављанство ентитета	УКУПНО	Рођени у БиХ				Рођени у страним државама							Непознато
				Република Српска	Федерација БиХ	Брчко Дистрикт	непознато	рођени у државама које су биле у саставу бивше СФРЈ					рођени у осталим државама	непознато	
								БЈР Македонија	Словенија	Србија	Хрватска	Црна Гора			
Дервента	Укупно		25 922	21 775	2 721	13	12	12	32	316	651	28	318	4	40
	БиХ	Свега	23 171	19 755	2 644	11	12	7	24	146	292	20	222	3	35
		Републике Српске	22 047	18 907	2 440	10	12	3	23	140	276	20	183	3	30
		Федерације БиХ	186	87	89	-	-	1	-	2	4	-	2	-	1
		Не изјашњава се	938	761	115	1	-	3	1	4	12	-	37	-	4
	БиХ и друге државе	Свега	2 494	1 919	74	2	-	5	8	147	258	7	71	1	2
		Републике Српске	1 188	789	47	2	-	3	6	140	144	7	49	1	-
		Федерације БиХ	145	114	4	-	-	2	-	-	24	-	1	-	-
	Друге државе	Не изјашњава се	1 161	1 016	23	-	-	-	2	7	90	-	21	-	2
		Друге државе	188	41	2	-	-	-	-	23	96	1	24	-	1
Без држављанства		4	2	-	-	-	-	-	-	2	-	-	-	-	
Непознато	65	58	1	-	-	-	-	-	3	-	1	-	2		
Добој	Укупно		68 514	51 615	14 093	65	4	42	193	754	839	101	693	-	115
	БиХ	Свега	65 371	49 857	13 666	62	4	31	157	379	547	58	506	-	104
		Републике Српске	52 908	40 764	10 709	50	3	22	124	358	480	50	309	-	39
		Федерације БиХ	927	567	339	1	-	-	-	3	5	2	9	-	1
		Не изјашњава се	11 536	8 526	2 618	11	1	9	33	18	62	6	188	-	64
	БиХ и друге државе	Свега	2 790	1 652	406	3	-	7	23	331	246	32	89	-	1
		Републике Српске	2 200	1 224	343	2	-	4	17	316	201	31	61	-	1
		Федерације БиХ	102	72	13	-	-	-	-	2	12	1	2	-	-
	Друге државе	Не изјашњава се	488	356	50	1	-	3	6	13	33	-	26	-	-
		Друге државе	263	39	10	-	-	4	13	43	46	10	96	-	2
Без држављанства		16	12	4	-	-	-	-	-	-	-	-	-	-	
Непознато	74	55	7	-	-	-	-	-	1	-	1	2	-	8	
Доњи Жабар	Укупно		3 669	1 892	1 390	196	1	-	-	41	68	1	72	-	8
	БиХ	Свега	2 619	1 820	530	184	-	-	-	17	31	1	31	-	5
		Републике Српске	2 535	1 812	465	176	-	-	-	16	31	1	30	-	4
		Федерације БиХ	66	6	55	3	-	-	-	1	-	-	1	-	-
		Не изјашњава се	18	2	10	5	-	-	-	-	-	-	-	-	1
	БиХ и друге државе	Свега	1 032	69	856	12	1	-	-	21	31	-	39	-	3
		Републике Српске	101	47	22	3	-	-	-	15	12	-	2	-	-
		Федерације БиХ	901	21	812	8	1	-	-	5	16	-	35	-	3
	Друге државе	Не изјашњава се	30	1	22	1	-	-	-	1	3	-	2	-	-
		Друге државе	14	-	3	-	-	-	-	3	6	-	2	-	-
Без држављанства		-	-	-	-	-	-	-	-	-	-	-	-	-	
Непознато	4	3	1	-	-	-	-	-	-	-	-	-	-		
Зворник	Укупно		54 407	39 262	12 439	42	6	27	87	1 411	152	92	796	2	91
	БиХ	Свега	48 685	35 686	11 573	39	5	17	54	508	82	48	593	1	79
		Републике Српске	32 328	22 845	8 651	22	2	7	41	410	62	40	201	1	46
		Федерације БиХ	275	178	90	-	-	-	-	2	1	1	3	-	-
		Не изјашњава се	16 082	12 663	2 832	17	3	10	13	96	19	7	389	-	33
	БиХ и друге државе	Свега	5 269	3 386	847	3	1	9	29	754	62	37	134	-	7
		Републике Српске	4 952	3 219	808	3	1	7	25	716	60	31	76	-	6
		Федерације БиХ	22	7	6	-	-	1	-	4	1	-	3	-	-
	Друге државе	Не изјашњава се	295	160	33	-	-	1	4	34	1	6	55	-	1
		Друге државе	350	114	6	-	-	1	4	147	8	7	62	1	-
Без држављанства		15	7	4	-	-	-	-	-	-	-	4	-	-	
Непознато	88	69	9	-	-	-	-	2	-	-	3	-	5		

3. Становништво према држави рођења и држављанству, градови / општине

(наставак)

Територија	Држављанство	Држављанство ентитета	УКУПНО	Рођени у БиХ				Рођени у страним државама							Непознато
				Република Српска	Федерација БиХ	Брчко Дистрикт	непознато	рођени у државама које су биле у саставу бивше СФРЈ					рођени у осталим државама	непознато	
								БЈР Македонија	Словенија	Србија	Хрватска	Црна Гора			
Источна Илиџа	Укупно		14 437	6 085	7 795	10	2	14	4	285	63	106	52	2	19
	БиХ	Свега	13 650	5 891	7 439	10	2	8	1	129	33	80	37	2	18
		Републике Српске	12 722	5 629	6 841	9	1	3	1	99	28	66	26	2	17
		Федерације БиХ	428	82	311	-	-	5	-	14	3	11	2	-	-
		Не изјашњава се	500	180	287	1	1	-	-	16	2	3	9	-	1
	БиХ и друге државе	Свега	753	187	352	-	-	5	3	143	29	23	10	-	1
		Републике Српске	644	178	286	-	-	3	1	118	28	22	7	-	1
		Федерације БиХ	65	4	47	-	-	-	2	11	1	-	-	-	-
	Друге државе	Не изјашњава се	44	5	19	-	-	2	-	14	-	1	3	-	-
		Свега	25	2	1	-	-	1	-	13	1	2	5	-	-
Без држављанства		2	-	1	-	-	-	-	-	-	-	-	-	-	
Непознато	7	5	2	-	-	-	-	-	-	-	-	-	-	-	
Источни Дрвар	Укупно		66	20	42	-	-	-	-	1	3	-	-	-	
	БиХ	Свега	64	20	42	-	-	-	-	-	2	-	-	-	-
		Републике Српске	64	20	42	-	-	-	-	-	2	-	-	-	-
		Федерације БиХ	-	-	-	-	-	-	-	-	-	-	-	-	-
		Не изјашњава се	-	-	-	-	-	-	-	-	-	-	-	-	-
	БиХ и друге државе	Свега	-	-	-	-	-	-	-	-	-	-	-	-	-
		Републике Српске	-	-	-	-	-	-	-	-	-	-	-	-	-
		Федерације БиХ	-	-	-	-	-	-	-	-	-	-	-	-	-
	Друге државе	Не изјашњава се	-	-	-	-	-	-	-	-	-	-	-	-	-
		Свега	2	-	-	-	-	-	-	1	1	-	-	-	-
Без држављанства		-	-	-	-	-	-	-	-	-	-	-	-	-	
Непознато	-	-	-	-	-	-	-	-	-	-	-	-	-	-	
Источни Мостар	Укупно		244	49	181	-	-	-	-	6	1	2	5	-	
	БиХ	Свега	227	49	164	-	-	-	-	6	1	2	5	-	
		Републике Српске	155	44	100	-	-	-	-	6	-	2	3	-	
		Федерације БиХ	3	1	2	-	-	-	-	-	-	-	-	-	
		Не изјашњава се	69	4	62	-	-	-	-	-	1	-	2	-	
	БиХ и друге државе	Свега	17	-	17	-	-	-	-	-	-	-	-	-	
		Републике Српске	1	-	1	-	-	-	-	-	-	-	-	-	
		Федерације БиХ	1	-	1	-	-	-	-	-	-	-	-	-	
	Друге државе	Не изјашњава се	15	-	15	-	-	-	-	-	-	-	-	-	
		Свега	-	-	-	-	-	-	-	-	-	-	-	-	
Без држављанства		-	-	-	-	-	-	-	-	-	-	-	-		
Непознато	-	-	-	-	-	-	-	-	-	-	-	-	-		
Источни Стари Град	Укупно		1 116	789	304	1	-	-	2	9	3	5	2	1	
	БиХ	Свега	1 087	774	297	1	-	-	-	6	2	5	1	-	
		Републике Српске	1 030	753	261	1	-	-	-	6	2	5	1	-	
		Федерације БиХ	37	12	25	-	-	-	-	-	-	-	-	-	
		Не изјашњава се	20	9	11	-	-	-	-	-	-	-	-	-	
	БиХ и друге државе	Свега	26	14	6	-	-	-	1	3	1	-	1	-	
		Републике Српске	22	13	5	-	-	-	-	2	1	-	1	-	
		Федерације БиХ	-	-	-	-	-	-	-	-	-	-	-	-	
	Друге државе	Не изјашњава се	4	1	1	-	-	-	1	1	-	-	-	-	
		Свега	1	-	-	-	-	-	-	1	-	-	-	-	
Без држављанства		-	-	-	-	-	-	-	-	-	-	-	-		
Непознато	2	1	1	-	-	-	-	-	-	-	-	-	-		

3. Становништво према држави рођења и држављанству, градови / општине

(наставак)

Територија	Држављанство	Држављанство ентитета	УКУПНО	Рођени у БиХ				Рођени у страним државама							Непознато
				Република Српска	Федерација БиХ	Брчко Дистрикт	непознато	рођени у државама које су биле у саставу бивше СФРЈ					рођени у осталим државама	непознато	
								БЈР Македонија	Словенија	Србија	Хрватска	Црна Гора			
Источно Ново Сарајево	Укупно		10 401	4 936	4 946	11	-	14	7	287	60	102	35	-	3
	БиХ	Свега	9 512	4 705	4 584	11	-	6	5	90	26	61	21	-	3
		Републике Српске	9 214	4 640	4 370	10	-	6	4	83	22	58	18	-	3
		Федерације БиХ	164	24	131	-	-	-	-	3	3	2	1	-	-
		Не изјашњава се	134	41	83	1	-	-	1	4	1	1	2	-	-
	БиХ и друге државе	Свега	835	221	356	-	-	8	2	170	31	36	11	-	-
		Републике Српске	675	206	298	-	-	3	1	99	25	34	9	-	-
		Федерације БиХ	52	3	34	-	-	4	1	6	4	-	-	-	-
	Друге државе	Не изјашњава се	108	12	24	-	-	1	-	65	2	2	2	-	-
		Друге државе	40	1	2	-	-	-	-	26	3	5	3	-	-
Без држављанства		1	1	-	-	-	-	-	-	-	-	-	-	-	
Непознато		13	8	4	-	-	-	-	1	-	-	-	-	-	
Језеро	Укупно		1 039	459	570	2	-	1	-	4	1	-	2	-	
	БиХ	Свега	1 001	446	546	2	-	1	-	3	1	-	2	-	
		Републике Српске	816	404	405	2	-	1	-	3	1	-	-	-	
		Федерације БиХ	8	4	3	-	-	-	-	-	-	-	1	-	
		Не изјашњава се	177	38	138	-	-	-	-	-	-	-	1	-	
	БиХ и друге државе	Свега	35	11	23	-	-	-	-	1	-	-	-	-	
		Републике Српске	19	10	9	-	-	-	-	-	-	-	-	-	
		Федерације БиХ	-	-	-	-	-	-	-	-	-	-	-	-	
	Друге државе	Не изјашњава се	16	1	14	-	-	-	-	1	-	-	-	-	
		Друге државе	-	-	-	-	-	-	-	-	-	-	-	-	
Без држављанства		-	-	-	-	-	-	-	-	-	-	-	-		
Непознато		3	2	1	-	-	-	-	-	-	-	-	-		
Калиновик	Укупно		1 962	1 744	176	-	-	-	-	17	7	15	1	-	
	БиХ	Свега	1 885	1 703	161	-	-	-	-	4	5	10	-	-	
		Републике Српске	1 846	1 673	152	-	-	-	-	4	5	10	-	-	
		Федерације БиХ	26	20	6	-	-	-	-	-	-	-	-	-	
		Не изјашњава се	13	10	3	-	-	-	-	-	-	-	-	-	
	БиХ и друге државе	Свега	70	40	15	-	-	-	-	7	2	5	1	-	
		Републике Српске	69	40	15	-	-	-	-	7	1	5	1	-	
		Федерације БиХ	-	-	-	-	-	-	-	-	-	-	-	-	
	Друге државе	Не изјашњава се	1	-	-	-	-	-	-	-	-	1	-	-	
		Друге државе	6	-	-	-	-	-	-	6	-	-	-	-	
Без држављанства		-	-	-	-	-	-	-	-	-	-	-	-		
Непознато		1	1	-	-	-	-	-	-	-	-	-	-		
Кнежево	Укупно		9 368	8 920	289	1	2	2	21	43	61	8	19	-	
	БиХ	Свега	9 221	8 829	282	1	2	1	14	17	55	6	12	-	
		Републике Српске	8 821	8 494	222	1	2	1	13	16	54	6	10	-	
		Федерације БиХ	28	21	7	-	-	-	-	-	-	-	-	-	
		Не изјашњава се	372	314	53	-	-	-	1	1	1	-	2	-	
	БиХ и друге државе	Свега	131	79	7	-	-	-	1	7	24	6	2	5	
		Републике Српске	125	78	2	-	-	-	1	7	24	6	2	5	
		Федерације БиХ	-	-	-	-	-	-	-	-	-	-	-	-	
	Друге државе	Не изјашњава се	6	1	5	-	-	-	-	-	-	-	-	-	
		Друге државе	9	5	-	-	-	-	-	2	-	-	2	-	
Без држављанства		2	2	-	-	-	-	-	-	-	-	-	-		
Непознато		5	5	-	-	-	-	-	-	-	-	-	-		

3. Становништво према држави рођења и држављанству, градови / општине

(наставак)

Територија	Држављанство	Држављанство ентитета	УКУПНО	Рођени у БиХ				Рођени у страним државама							Непознато
				Република Српска	Федерација БиХ	Брчко Дистрикт	непознато	рођени у државама које су биле у саставу бивше СФРЈ					рођени у осталим државама	непознато	
								БЈР Македонија	Словенија	Србија	Хрватска	Црна Гора			
Козарска Дубица	Укупно		20 681	17 369	1 550	7	-	14	48	272	1 042	24	332	2	21
	БиХ	Свега	19 414	16 798	1 503	7	-	5	39	134	640	16	254	-	18
		Републике Српске	17 832	15 735	1 103	4	-	5	34	131	628	14	164	-	14
		Федерације БиХ	136	77	51	-	-	-	2	1	2	1	2	-	-
		Не изјашњава се	1 446	986	349	3	-	-	3	2	10	1	88	-	4
	БиХ и друге државе	Свега	1 148	548	41	-	-	8	9	119	356	6	58	-	3
		Републике Српске	968	446	23	-	-	7	7	116	329	6	32	-	2
		Федерације БиХ	6	1	1	-	-	-	1	1	2	-	-	-	-
	Друге државе	Не изјашњава се	174	101	17	-	-	1	1	2	25	-	26	-	1
		Друге државе	91	7	2	-	-	1	-	19	38	2	20	2	-
Без држављанства		18	8	3	-	-	-	-	-	7	-	-	-	-	
Непознато	10	8	1	-	-	-	-	-	1	-	-	-	-		
Костајница	Укупно		5 645	4 355	258	3	-	8	23	95	684	2	209	-	8
	БиХ	Свега	4 585	3 909	217	3	-	5	7	46	317	1	74	-	6
		Републике Српске	3 703	3 229	119	2	-	-	4	22	289	1	36	-	1
		Федерације БиХ	15	12	1	-	-	-	-	-	1	-	-	-	1
		Не изјашњава се	867	668	97	1	-	5	3	24	27	-	38	-	4
	БиХ и друге државе	Свега	827	376	33	-	-	1	14	39	308	1	54	-	1
		Републике Српске	517	183	6	-	-	1	9	30	269	-	18	-	1
		Федерације БиХ	3	2	-	-	-	-	-	-	1	-	-	-	-
	Друге државе	Не изјашњава се	307	191	27	-	-	-	5	9	38	1	36	-	-
		Друге државе	230	68	8	-	-	2	2	10	58	-	81	-	1
Без држављанства		1	-	-	-	-	-	-	-	1	-	-	-	-	
Непознато	2	2	-	-	-	-	-	-	-	-	-	-	-		
Котор Варош	Укупно		18 361	16 568	1 017	10	3	2	57	82	258	14	336	3	11
	БиХ	Свега	17 353	15 828	996	9	3	-	36	38	175	10	246	3	9
		Републике Српске	13 194	12 296	658	6	1	-	13	31	130	9	43	3	4
		Федерације БиХ	129	108	16	-	-	-	-	-	1	-	4	-	-
		Не изјашњава се	4 030	3 424	322	3	2	-	23	7	44	1	199	-	5
	БиХ и друге државе	Свега	872	676	19	1	-	2	18	38	63	3	51	-	1
		Републике Српске	325	215	10	-	-	-	7	37	39	3	13	-	1
		Федерације БиХ	5	2	-	-	-	-	1	-	-	-	2	-	-
	Друге државе	Не изјашњава се	542	459	9	1	-	2	10	1	24	-	36	-	-
		Друге државе	111	45	2	-	-	-	3	6	18	1	36	-	-
Без држављанства		6	3	-	-	-	-	-	-	2	-	1	-	-	
Непознато	19	16	-	-	-	-	-	-	-	-	2	-	1		
Крупа на Уни	Укупно		1 560	1 406	95	-	-	-	2	16	37	-	4	-	-
	БиХ	Свега	1 504	1 369	91	-	-	-	2	10	28	-	4	-	-
		Републике Српске	1 495	1 364	87	-	-	-	2	10	28	-	4	-	-
		Федерације БиХ	5	2	3	-	-	-	-	-	-	-	-	-	-
		Не изјашњава се	4	3	1	-	-	-	-	-	-	-	-	-	-
	БиХ и друге државе	Свега	49	35	3	-	-	-	-	6	5	-	-	-	-
		Републике Српске	48	35	2	-	-	-	-	6	5	-	-	-	-
		Федерације БиХ	-	-	-	-	-	-	-	-	-	-	-	-	-
	Друге државе	Не изјашњава се	1	-	1	-	-	-	-	-	-	-	-	-	-
		Друге државе	6	2	-	-	-	-	-	-	4	-	-	-	-
Без држављанства		1	-	1	-	-	-	-	-	-	-	-	-	-	
Непознато	-	-	-	-	-	-	-	-	-	-	-	-	-		

3. Становништво према држави рођења и држављанству, градови / општине

(наставак)

Територија	Држављанство	Држављанство ентитета	УКУПНО	Рођени у БиХ				Рођени у страним државама							Непознато	
				Република Српска	Федерација БиХ	Брчко Дистрикт	непознато	рођени у државама које су биле у саставу бивше СФРЈ					рођени у осталим државама	непознато		
								БЈР Македонија	Словенија	Србија	Хрватска	Црна Гора				
Милићи	Укупно		10 445	9 111	922	4	2	6	7	203	27	15	123	-	25	
	БиХ	Свега	9 902	8 757	885	4	1	4	6	91	23	8	99	-	24	
		Републике Српске	6 374	5 836	400	3	-	4	6	82	19	7	6	-	11	
		Федерације БиХ	58	32	24	-	-	-	-	-	-	-	1	-	1	
		Не изјашњава се	3 470	2 889	461	1	1	-	-	9	4	1	92	-	12	
	БиХ и друге државе	Свега	497	346	32	-	-	2	1	95	3	3	14	-	1	
		Републике Српске	445	320	27	-	-	2	1	89	2	3	-	-	1	
		Федерације БиХ	3	1	2	-	-	-	-	-	-	-	-	-	-	
	Друге државе	Не изјашњава се	49	25	3	-	-	-	-	6	1	-	14	-	-	
		Без држављанства	32	1	1	-	-	-	-	15	1	4	10	-	-	
		Непознато	14	7	4	-	1	-	-	2	-	-	-	-	-	
	Модрича	Укупно		24 490	16 533	6 458	50	3	18	102	309	464	29	440	2	82
		БиХ	Свега	22 248	15 073	6 192	44	3	8	86	162	262	19	323	1	75
Републике Српске			19 492	13 076	5 654	31	2	6	79	146	226	18	190	1	63	
Федерације БиХ			177	98	65	-	-	-	-	1	3	-	6	-	4	
Не изјашњава се			2 579	1 899	473	13	1	2	7	15	33	1	127	-	8	
БиХ и друге државе		Свега	2 048	1 399	249	5	-	7	11	122	161	7	83	1	3	
		Републике Српске	936	529	147	-	-	7	9	109	90	7	35	1	2	
		Федерације БиХ	4	-	2	-	-	-	-	1	1	-	-	-	-	
Друге државе		Не изјашњава се	1 108	870	100	5	-	-	2	12	70	-	48	-	1	
		Без држављанства	139	25	8	-	-	2	5	25	39	3	31	-	1	
		Непознато	2	-	1	-	-	1	-	-	-	-	-	-	-	
Мркоњић Град		Укупно		15 926	14 887	671	1	-	2	13	182	72	12	65	2	19
		БиХ	Свега	15 369	14 493	639	1	-	1	11	109	48	2	49	2	14
	Републике Српске		14 997	14 200	564	1	-	1	11	107	47	2	48	2	14	
	Федерације БиХ		42	24	18	-	-	-	-	-	-	-	-	-	-	
	Не изјашњава се		330	269	57	-	-	-	-	2	1	-	1	-	-	
	БиХ и друге државе	Свега	510	364	32	-	-	1	2	64	23	8	12	-	4	
		Републике Српске	473	338	29	-	-	1	2	60	21	8	10	-	4	
		Федерације БиХ	6	5	-	-	-	-	-	-	1	-	-	-	-	
	Друге државе	Не изјашњава се	31	21	3	-	-	-	-	4	1	-	2	-	-	
		Без држављанства	27	11	-	-	-	-	-	9	1	2	4	-	-	
		Непознато	20	19	-	-	-	-	-	-	-	-	-	-	1	
	Невесиње	Укупно		12 542	10 346	1 932	2	1	2	-	102	21	45	82	-	9
		БиХ	Свега	12 271	10 205	1 893	2	1	2	-	67	16	31	46	-	8
Републике Српске			11 754	9 823	1 764	2	1	2	-	66	16	30	42	-	8	
Федерације БиХ			46	36	9	-	-	-	-	1	-	-	-	-	-	
Не изјашњава се			471	346	120	-	-	-	-	-	-	1	4	-	-	
БиХ и друге државе		Свега	252	135	39	-	-	-	-	30	2	12	33	-	1	
		Републике Српске	236	133	39	-	-	-	-	29	2	12	20	-	1	
		Федерације БиХ	1	1	-	-	-	-	-	-	-	-	-	-	-	
Друге државе		Не изјашњава се	15	1	-	-	-	-	-	1	-	-	13	-	-	
		Без држављанства	13	-	-	-	-	-	-	5	3	2	3	-	-	
		Непознато	6	6	-	-	-	-	-	-	-	-	-	-	-	

3. Становништво према држави рођења и држављанству, градови / општине

(наставак)

Територија	Држављанство	Држављанство ентитета	УКУПНО	Рођени у БиХ				Рођени у страним државама							Непознато
				Република Српска	Федерација БиХ	Брчко Дистрикт	непознато	рођени у државама које су биле у саставу бивше СФРЈ					рођени у осталим државама	непознато	
								БЈР Македонија	Словенија	Србија	Хрватска	Црна Гора			
Нови Град	Укупно		25 240	21 207	1 995	7	2	17	77	224	1 281	15	385	1	29
	БиХ	Свега	24 013	20 602	1 926	6	2	14	59	143	919	8	305	-	29
		Републике Српске	19 228	16 836	1 262	3	2	7	32	127	872	5	67	-	15
		Федерације БиХ	128	85	32	-	-	-	-	1	2	-	8	-	-
		Не изјашњава се	4 657	3 681	632	3	-	7	27	15	45	3	230	-	14
	БиХ и друге државе	Свега	1 075	547	66	1	-	2	14	68	320	4	52	1	-
		Републике Српске	796	369	40	-	-	-	6	62	294	4	20	1	-
		Федерације БиХ	9	3	4	-	-	-	-	-	2	-	-	-	-
	Друге државе	Не изјашњава се	270	175	22	1	-	2	8	6	24	-	32	-	-
		Друге државе	109	22	1	-	-	1	4	11	39	3	28	-	-
		Без држављанства	6	2	-	-	-	-	-	1	3	-	-	-	-
	Непознато	37	34	2	-	-	-	-	1	-	-	-	-	-	
Ново Горажде	Укупно		2 915	1 049	1 766	-	-	2	1	50	2	36	7	2	
	БиХ	Свега	2 860	1 044	1 753	-	-	1	1	21	1	30	7	2	
		Републике Српске	1 846	643	1 155	-	-	1	1	19	1	20	5	1	
		Федерације БиХ	153	53	99	-	-	-	-	-	-	1	-	-	
		Не изјашњава се	861	348	499	-	-	-	-	2	-	9	2	1	
	БиХ и друге државе	Свега	36	2	9	-	-	-	-	23	1	1	-	-	
		Републике Српске	32	2	8	-	-	-	-	20	1	1	-	-	
		Федерације БиХ	-	-	-	-	-	-	-	-	-	-	-	-	
	Друге државе	Не изјашњава се	4	-	1	-	-	-	-	3	-	-	-	-	
		Друге државе	12	-	-	-	-	1	-	6	-	5	-	-	
		Без држављанства	-	-	-	-	-	-	-	-	-	-	-	-	
	Непознато	7	3	4	-	-	-	-	-	-	-	-	-		
Осмаци	Укупно		5 546	4 201	1 078	5	1	2	15	78	18	4	138	1	5
	БиХ	Свега	5 286	4 062	1 051	4	1	2	9	32	14	1	104	1	5
		Републике Српске	2 736	2 357	306	1	-	1	3	27	11	1	25	-	4
		Федерације БиХ	108	81	27	-	-	-	-	-	-	-	-	-	-
		Не изјашњава се	2 442	1 624	718	3	1	1	6	5	3	-	79	1	1
	БиХ и друге државе	Свега	226	132	27	1	-	-	6	30	4	3	23	-	-
		Републике Српске	197	119	19	-	-	-	5	30	4	3	17	-	-
		Федерације БиХ	2	-	2	-	-	-	-	-	-	-	-	-	-
	Друге државе	Не изјашњава се	27	13	6	1	-	-	1	-	-	-	6	-	-
		Друге државе	27	3	-	-	-	-	-	16	-	-	8	-	-
		Без држављанства	3	1	-	-	-	-	-	-	-	-	2	-	-
	Непознато	4	3	-	-	-	-	-	-	-	-	1	-	-	
Оштра Лука	Укупно		2 705	2 270	344	3	-	-	13	23	29	5	14	-	4
	БиХ	Свега	2 604	2 207	331	3	-	-	10	15	23	-	11	-	4
		Републике Српске	2 568	2 178	324	3	-	-	10	15	23	-	11	-	4
		Федерације БиХ	21	15	6	-	-	-	-	-	-	-	-	-	-
		Не изјашњава се	15	14	1	-	-	-	-	-	-	-	-	-	-
	БиХ и друге државе	Свега	88	57	10	-	-	-	3	8	6	2	2	-	-
		Републике Српске	78	49	9	-	-	-	3	8	5	2	2	-	-
		Федерације БиХ	1	1	-	-	-	-	-	-	-	-	-	-	-
	Друге државе	Не изјашњава се	9	7	1	-	-	-	-	-	1	-	-	-	-
		Друге државе	12	5	3	-	-	-	-	-	-	3	1	-	-
		Без држављанства	1	1	-	-	-	-	-	-	-	-	-	-	-
	Непознато	-	-	-	-	-	-	-	-	-	-	-	-	-	

3. Становништво према држави рођења и држављанству, градови / општине

(наставак)

Територија	Држављанство	Држављанство ентитета	УКУПНО	Рођени у БиХ				Рођени у страним државама							Непознато
				Република Српска	Федерација БиХ	Брчко Дистрикт	непознато	рођени у државама које су биле у саставу бивше СФРЈ					рођени у осталим државама	непознато	
								БЈР Македонија	Словенија	Србија	Хрватска	Црна Гора			
Пале	Укупно		20 359	12 894	6 793	6	-	13	12	307	87	136	89	2	20
	БиХ	Свега	19 380	12 557	6 471	5	-	7	4	107	61	86	64	2	16
		Републике Српске	19 071	12 372	6 358	5	-	7	4	99	61	85	62	2	16
		Федерације БиХ	112	52	50	-	-	-	-	8	-	-	2	-	-
	БиХ и друге државе	Не изјашњава се	197	133	63	-	-	-	-	-	-	1	-	-	-
		Свега	886	321	317	1	-	6	8	155	24	36	17	-	1
		Републике Српске	843	318	293	1	-	6	6	146	24	32	16	-	1
	Друге државе	Федерације БиХ	17	1	10	-	-	-	-	5	-	1	-	-	-
		Не изјашњава се	26	2	14	-	-	-	2	4	-	3	1	-	-
		Свега	72	4	1	-	-	-	-	45	2	13	7	-	-
Без држављанства	Без држављанства	3	2	1	-	-	-	-	-	-	-	-	-	-	
	Непознато	18	10	3	-	-	-	-	-	-	1	1	-	3	
	Свега	21	12	4	-	-	-	-	-	-	-	-	-	-	
Пелагићево	Укупно		4 358	3 329	678	134	1	2	3	56	101	1	47	-	6
	БиХ	Свега	3 339	2 704	428	112	1	2	2	22	38	1	27	-	2
		Републике Српске	3 086	2 553	339	106	1	2	2	21	36	1	23	-	2
		Федерације БиХ	36	25	8	2	-	-	-	-	-	-	1	-	-
	БиХ и друге државе	Не изјашњава се	217	126	81	4	-	-	-	1	2	-	3	-	-
		Свега	950	599	243	20	-	-	1	24	43	-	16	-	4
		Републике Српске	197	142	9	6	-	-	1	19	19	-	1	-	-
	Друге државе	Федерације БиХ	22	22	-	-	-	-	-	-	-	-	-	-	-
		Не изјашњава се	731	435	234	14	-	-	-	5	24	-	15	-	4
		Свега	55	18	5	2	-	-	-	10	16	-	4	-	-
Без држављанства	Без држављанства	5	2	-	-	-	-	-	-	-	3	-	-	-	
	Непознато	9	6	2	-	-	-	-	-	-	1	-	-	-	
	Свега	14	8	2	-	-	-	-	-	-	-	-	-	-	
Петровац	Укупно		354	222	123	-	-	-	-	4	4	1	-	-	-
	БиХ	Свега	332	212	115	-	-	-	-	2	2	1	-	-	-
		Републике Српске	332	212	115	-	-	-	-	2	2	1	-	-	-
		Федерације БиХ	-	-	-	-	-	-	-	-	-	-	-	-	-
	БиХ и друге државе	Не изјашњава се	-	-	-	-	-	-	-	-	-	-	-	-	-
		Свега	21	10	8	-	-	-	-	1	2	-	-	-	-
		Републике Српске	21	10	8	-	-	-	-	1	2	-	-	-	-
	Друге државе	Федерације БиХ	-	-	-	-	-	-	-	-	-	-	-	-	-
		Не изјашњава се	-	-	-	-	-	-	-	-	-	-	-	-	-
		Свега	1	-	-	-	-	-	-	1	-	-	-	-	-
Без држављанства	Без држављанства	-	-	-	-	-	-	-	-	-	-	-	-	-	
	Непознато	-	-	-	-	-	-	-	-	-	-	-	-	-	
	Свега	-	-	-	-	-	-	-	-	-	-	-	-	-	
Петрово	Укупно		6 317	4 743	1 387	9	1	3	11	69	50	6	34	-	4
	БиХ	Свега	6 098	4 625	1 365	9	1	1	10	29	26	4	24	-	4
		Републике Српске	6 075	4 615	1 354	8	1	1	10	28	26	4	24	-	4
		Федерације БиХ	12	3	7	1	-	-	-	1	-	-	-	-	-
	БиХ и друге државе	Не изјашњава се	11	7	4	-	-	-	-	-	-	-	-	-	-
		Свега	185	107	19	-	-	2	1	34	19	1	2	-	-
		Републике Српске	178	104	19	-	-	2	1	31	18	1	2	-	-
	Друге државе	Федерације БиХ	2	-	-	-	-	-	-	2	-	-	-	-	-
		Не изјашњава се	5	3	-	-	-	-	-	1	1	-	-	-	-
		Свега	22	2	-	-	-	-	-	6	5	1	8	-	-
Без држављанства	Без држављанства	1	1	-	-	-	-	-	-	-	-	-	-	-	
	Непознато	11	8	3	-	-	-	-	-	-	-	-	-	-	
	Свега	12	9	3	-	-	-	-	-	-	-	-	-	-	

3. Становништво према држави рођења и држављанству, градови / општине

(наставак)

Територија	Држављанство	Држављанство ентитета	УКУПНО	Рођени у БиХ				Рођени у страним државама							Непознато
				Република Српска	Федерација БиХ	Брчко Дистрикт	непознато	рођени у државама које су биле у саставу бивше СФРЈ					рођени у осталим државама	непознато	
								БЈР Македонија	Словенија	Србија	Хрватска	Црна Гора			
Приједор	Укупно		80 916	61 328	13 729	43	9	73	361	895	2 044	84	2 226	10	114
	БиХ	Свега	76 451	58 932	13 325	42	8	58	256	523	1 422	45	1 724	8	108
		Републике Српске	56 282	43 225	10 736	15	5	23	144	459	1 224	36	325	4	86
		Федерације БиХ	593	313	252	-	-	2	4	2	4	2	12	1	1
		Не изјашњава се	19 576	15 394	2 337	27	3	33	108	62	194	7	1 387	3	21
	БиХ и друге државе	Свега	3 734	2 129	369	1	-	12	53	313	520	31	299	2	5
		Републике Српске	2 021	983	217	1	-	9	18	277	421	25	67	-	3
		Федерације БиХ	43	19	10	-	-	-	-	-	6	-	8	-	-
	Друге државе	Не изјашњава се	1 670	1 127	142	-	-	3	35	36	93	6	224	2	2
		Свега	608	176	21	-	-	3	49	58	97	8	196	-	-
Без држављанства		25	13	6	-	-	-	1	-	3	-	2	-	-	
Непознато	98	78	8	-	1	-	2	1	2	-	5	-	1		
Прњавор	Укупно		34 357	30 533	2 280	11	2	43	170	299	490	43	449	1	36
	БиХ	Свега	32 886	29 600	2 240	10	2	10	129	163	301	27	367	1	36
		Републике Српске	30 901	27 916	2 036	8	2	6	127	161	293	25	294	1	32
		Федерације БиХ	132	93	38	-	-	-	-	-	1	-	-	-	-
		Не изјашњава се	1 853	1 591	166	2	-	4	2	2	7	2	73	-	4
	БиХ и друге државе	Свега	1 288	864	39	1	-	-	29	113	173	13	56	-	-
		Републике Српске	1 181	791	33	1	-	-	24	108	167	12	45	-	-
		Федерације БиХ	13	10	2	-	-	-	-	-	-	1	-	-	-
	Друге државе	Не изјашњава се	94	63	4	-	-	-	5	5	6	-	11	-	-
		Свега	145	33	1	-	-	33	12	22	16	3	25	-	-
Без држављанства		6	5	-	-	-	-	-	-	-	-	1	-	-	
Непознато	32	31	-	-	-	-	-	-	1	-	-	-	-		
Рибник	Укупно		5 851	5 266	468	-	-	-	6	64	21	6	13	-	7
	БиХ	Свега	5 692	5 173	453	-	-	-	4	26	16	4	9	-	7
		Републике Српске	5 682	5 163	453	-	-	-	4	26	16	4	9	-	7
		Федерације БиХ	6	6	-	-	-	-	-	-	-	-	-	-	-
		Не изјашњава се	4	4	-	-	-	-	-	-	-	-	-	-	-
	БиХ и друге државе	Свега	136	85	14	-	-	-	2	29	3	2	1	-	-
		Републике Српске	131	84	13	-	-	-	1	27	3	2	1	-	-
		Федерације БиХ	-	-	-	-	-	-	-	-	-	-	-	-	-
	Друге државе	Не изјашњава се	5	1	1	-	-	-	1	2	-	-	-	-	-
		Свега	18	4	-	-	-	-	-	9	2	-	3	-	-
Без држављанства		-	-	-	-	-	-	-	-	-	-	-	-	-	
Непознато	5	4	1	-	-	-	-	-	-	-	-	-	-		
Рогатица	Укупно		10 302	8 253	1 840	3	1	2	3	114	10	37	23	-	16
	БиХ	Свега	9 934	8 026	1 790	3	1	1	3	44	8	26	17	-	15
		Републике Српске	9 032	7 263	1 654	2	1	1	3	44	8	26	15	-	15
		Федерације БиХ	110	93	17	-	-	-	-	-	-	-	-	-	-
		Не изјашњава се	792	670	119	1	-	-	-	-	-	-	2	-	-
	БиХ и друге државе	Свега	340	211	48	-	-	-	-	63	2	9	6	-	1
		Републике Српске	308	185	44	-	-	-	-	62	1	9	6	-	1
		Федерације БиХ	11	7	3	-	-	-	-	-	1	-	-	-	-
	Друге државе	Не изјашњава се	21	19	1	-	-	-	-	1	-	-	-	-	-
		Свега	13	2	1	-	-	1	-	7	-	2	-	-	-
Без држављанства		3	2	1	-	-	-	-	-	-	-	-	-	-	
Непознато	12	12	-	-	-	-	-	-	-	-	-	-	-		

3. Становништво према држави рођења и држављанству, градови / општине

(наставак)

Територија	Држављанство	Држављанство ентитета	УКУПНО	Рођени у БиХ				Рођени у страним државама							Непознато
				Република Српска	Федерација БиХ	Брчко Дистрикт	непознато	рођени у државама које су биле у саставу бивше СФРЈ					рођени у осталим државама	непознато	
								БЈР Македонија	Словенија	Србија	Хрватска	Црна Гора			
Рудо	Укупно		7 578	6 001	332	-	-	7	1	1 089	10	75	55	1	7
	БиХ	Свега	3 871	3 377	276	-	-	5	-	167	5	15	23	-	3
		Републике Српске	3 415	3 017	220	-	-	2	-	136	3	13	21	-	3
		Федерације БиХ	140	113	13	-	-	-	-	13	-	1	-	-	-
	БиХ и друге државе	Не изјашњава се	316	247	43	-	-	3	-	18	2	1	2	-	-
		Свега	2 785	2 294	55	-	-	2	1	382	4	28	15	-	4
		Републике Српске	2 679	2 225	53	-	-	2	1	352	3	27	12	-	4
	Друге државе	Федерације БиХ	27	12	-	-	-	-	-	14	-	-	1	-	-
		Не изјашњава се	79	57	2	-	-	-	-	16	1	1	2	-	-
		Свега	914	325	-	-	-	-	-	538	1	32	17	1	-
Без држављанства	Непознато	4	2	-	-	-	-	-	2	-	-	-	-	-	
	Непознато	4	3	1	-	-	-	-	-	-	-	-	-	-	
	Непознато	4	3	1	-	-	-	-	-	-	-	-	-	-	
Соколац	Укупно		11 620	9 314	2 034	2	-	6	3	160	30	27	22	9	13
	БиХ	Свега	11 028	8 954	1 936	2	-	3	3	61	20	21	6	9	13
		Републике Српске	10 505	8 584	1 787	2	-	3	3	59	20	21	6	9	11
		Федерације БиХ	226	149	76	-	-	-	-	1	-	-	-	-	-
	БиХ и друге државе	Не изјашњава се	297	221	73	-	-	-	-	1	-	-	-	-	2
		Свега	537	337	92	-	-	3	-	84	5	6	10	-	-
		Републике Српске	527	334	90	-	-	3	-	81	5	6	8	-	-
	Друге државе	Федерације БиХ	1	-	-	-	-	-	-	1	-	-	-	-	-
		Не изјашњава се	9	3	2	-	-	-	-	2	-	-	2	-	-
		Свега	32	5	1	-	-	-	-	15	5	-	6	-	-
Без држављанства	Непознато	5	2	3	-	-	-	-	-	-	-	-	-	-	
	Непознато	18	16	2	-	-	-	-	-	-	-	-	-	-	
	Непознато	18	16	2	-	-	-	-	-	-	-	-	-	-	
Србац	Укупно		16 933	15 525	9	2	11	118	230	305	30	271	-	36	
	БиХ	Свега	16 139	14 927	498	9	2	9	90	130	206	22	212	-	34
		Републике Српске	15 880	14 704	477	8	2	8	88	130	203	21	206	-	33
		Федерације БиХ	14	9	3	1	-	-	1	-	-	-	-	-	-
	БиХ и друге државе	Не изјашњава се	245	214	18	-	-	1	1	-	3	1	6	-	1
		Свега	664	403	24	-	-	-	19	79	87	8	42	-	2
		Републике Српске	634	386	20	-	-	-	19	76	85	8	38	-	2
	Друге државе	Федерације БиХ	4	1	3	-	-	-	-	-	-	-	-	-	-
		Не изјашњава се	26	16	1	-	-	-	-	3	2	-	4	-	-
		Свега	83	24	2	-	-	2	9	19	11	-	16	-	-
Без држављанства	Непознато	5	2	-	-	-	-	-	2	1	-	-	-	-	
	Непознато	42	40	1	-	-	-	-	-	-	-	1	-	-	
	Непознато	42	40	1	-	-	-	-	-	-	-	1	-	-	
Сребреница	Укупно		11 698	9 744	1 159	7	13	11	4	552	24	22	124	2	36
	БиХ	Свега	9 570	8 179	1 097	7	9	9	2	137	13	10	85	-	22
		Републике Српске	3 756	3 208	394	1	6	1	-	117	8	9	5	-	7
		Федерације БиХ	100	68	32	-	-	-	-	-	-	-	-	-	-
	БиХ и друге државе	Не изјашњава се	5 714	4 903	671	6	3	8	2	20	5	1	80	-	15
		Свега	1 857	1 468	59	-	2	2	1	267	8	10	29	1	10
		Републике Српске	1 710	1 367	54	-	2	2	-	255	5	8	7	1	9
	Друге државе	Федерације БиХ	4	2	2	-	-	-	-	-	-	-	-	-	-
		Не изјашњава се	143	99	3	-	-	-	1	12	3	2	22	-	1
		Свега	238	72	-	-	-	-	1	147	3	2	10	1	2
Без држављанства	Непознато	4	2	-	-	1	-	-	1	-	-	-	-	-	
	Непознато	29	23	3	-	1	-	-	-	-	-	-	-	2	
	Непознато	29	23	3	-	1	-	-	-	-	-	-	-	2	

3. Становништво према држави рођења и држављанству, градови / општине

(наставак)

Територија	Држављанство	Држављанство ентитета	УКУПНО	Рођени у БиХ				Рођени у страним државама							Непознато
				Република Српска	Федерација БиХ	Брчко Дистрикт	непознато	рођени у државама које су биле у саставу бивше СФРЈ					рођени у осталим државама	непознато	
								БЈР Македонија	Словенија	Србија	Хрватска	Црна Гора			
Теслић	Укупно		37 236	33 012	3 058	18	4	10	117	257	324	43	372	-	21
	БиХ	Свега	35 514	31 784	2 966	18	4	6	95	102	211	28	282	-	18
		Републике Српске	29 911	27 162	2 091	12	4	6	88	97	195	23	216	-	17
		Федерације БиХ	225	155	61	2	-	-	-	-	1	-	6	-	-
	БиХ и друге државе	Не изјашњава се	5 378	4 467	814	4	-	-	7	5	15	5	60	-	1
		Свега	1 577	1 178	90	-	-	3	13	125	91	8	67	-	2
		Републике Српске	1 297	960	66	-	-	3	12	119	82	8	45	-	2
	Друге државе	Федерације БиХ	30	21	9	-	-	-	-	-	-	-	-	-	-
		Не изјашњава се	250	197	15	-	-	-	1	6	9	-	22	-	-
		Свега	112	25	1	-	-	1	9	30	17	7	22	-	-
	Без држављанства	Непознато	11	7	-	-	-	-	-	-	-	4	-	-	-
		Укупно	22	18	1	-	-	-	-	-	1	-	1	-	1
		Непознато													
Требиње	Укупно		28 239	21 555	4 313	12	-	26	12	639	509	1 000	147	5	21
	БиХ	Свега	26 025	20 508	4 000	11	-	19	7	274	398	700	85	4	19
		Републике Српске	25 197	19 895	3 848	8	-	17	7	259	385	687	68	4	19
		Федерације БиХ	105	54	43	-	-	1	-	3	4	-	-	-	-
	БиХ и друге државе	Не изјашњава се	723	559	109	3	-	1	-	12	9	13	17	-	-
		Свега	2 037	1 031	307	1	-	6	5	318	99	226	43	-	1
		Републике Српске	1 904	949	290	-	-	6	5	306	91	217	39	-	1
	Друге државе	Федерације БиХ	20	9	5	-	-	-	-	4	-	2	-	-	-
		Не изјашњава се	113	73	12	1	-	-	-	8	8	7	4	-	-
		Свега	171	12	5	-	-	1	-	47	12	73	19	1	1
	Без држављанства	Непознато	2	1	-	-	-	-	-	-	-	1	-	-	-
		Укупно	4	3	1	-	-	-	-	-	-	-	-	-	-
		Непознато													
Трново	Укупно		1 983	1 328	593	-	-	3	1	28	4	20	5	-	1
	БиХ	Свега	1 911	1 299	574	-	-	2	1	15	2	15	3	-	-
		Републике Српске	1 091	761	306	-	-	1	1	10	2	10	-	-	-
		Федерације БиХ	108	67	38	-	-	-	-	1	-	1	1	-	-
	БиХ и друге државе	Не изјашњава се	712	471	230	-	-	1	-	4	-	4	2	-	-
		Свега	61	25	18	-	-	1	-	11	2	3	1	-	-
		Републике Српске	45	23	10	-	-	1	-	8	1	2	-	-	-
	Друге државе	Федерације БиХ	7	2	2	-	-	-	-	2	1	-	-	-	-
		Не изјашњава се	9	-	6	-	-	-	-	1	-	1	1	-	-
		Свега	6	-	-	-	-	-	-	2	-	2	1	-	1
	Без држављанства	Непознато	1	1	-	-	-	-	-	-	-	-	-	-	-
		Укупно	4	3	1	-	-	-	-	-	-	-	-	-	-
		Непознато													
Угљевик	Укупно		15 118	13 017	1 354	79	4	7	66	254	72	22	231	-	12
	БиХ	Свега	14 474	12 644	1 315	76	4	7	53	110	56	14	183	-	12
		Републике Српске	12 479	11 214	848	71	2	3	45	100	47	11	132	-	6
		Федерације БиХ	25	14	10	-	-	-	-	-	-	-	-	-	1
	БиХ и друге државе	Не изјашњава се	1 970	1 416	457	5	2	4	8	10	9	3	51	-	5
		Свега	567	337	38	3	-	-	11	116	15	4	43	-	-
		Републике Српске	536	324	31	3	-	-	11	107	14	3	43	-	-
	Друге државе	Федерације БиХ	3	1	2	-	-	-	-	-	-	-	-	-	-
		Не изјашњава се	28	12	5	-	-	-	-	9	1	1	-	-	-
		Свега	59	19	1	-	-	-	2	27	1	4	5	-	-
	Без држављанства	Непознато	1	1	-	-	-	-	-	-	-	-	-	-	-
		Укупно	17	16	-	-	-	-	-	1	-	-	-	-	-
		Непознато													

3. Становништво према држави рођења и држављанству, градови / општине

(наставак)

Територија	Држављанство	Држављанство ентитета	УКУПНО	Рођени у БиХ				Рођени у страним државама							Непознато
				Република Српска	Федерација БиХ	Брчко Дистрикт	непознато	рођени у државама које су биле у саставу бивше СФРЈ					рођени у осталим државама	непознато	
								БЈР Македонија	Словенија	Србија	Хрватска	Црна Гора			
Фоча	Укупно		17 580	14 376	2 189	10	2	6	9	272	66	578	66	1	5
	БиХ	Свега	16 713	14 030	2 115	9	2	2	4	82	47	376	41	1	4
		Републике Српске	15 574	13 122	1 910	5	2	2	4	80	45	366	34	1	3
		Федерације БиХ	283	211	68	-	-	-	-	-	-	2	1	-	1
		Не изјашњава се	856	697	137	4	-	-	-	2	2	8	6	-	-
	БиХ и друге државе	Свега	641	321	67	1	-	3	3	107	13	113	12	-	1
		Републике Српске	612	313	59	-	-	3	3	105	10	110	8	-	1
		Федерације БиХ	9	2	3	-	-	-	-	-	3	1	-	-	-
	Друге државе	Не изјашњава се	20	6	5	1	-	-	-	2	-	2	4	-	-
		Свега	198	3	2	-	-	1	2	83	6	88	13	-	-
Без држављанства		3	2	1	-	-	-	-	-	-	-	-	-	-	
Непознато	25	20	4	-	-	-	-	-	-	-	1	-	-		
Хан Пијесак	Укупно		3 445	3 032	346	1	-	-	-	43	9	5	8	-	1
	БиХ	Свега	3 302	2 940	331	1	-	-	-	18	3	3	5	-	1
		Републике Српске	2 956	2 634	291	1	-	-	-	18	3	3	5	-	1
		Федерације БиХ	26	18	8	-	-	-	-	-	-	-	-	-	-
		Не изјашњава се	320	288	32	-	-	-	-	-	-	-	-	-	-
	БиХ и друге државе	Свега	126	88	15	-	-	-	-	15	4	2	2	-	-
		Републике Српске	121	84	15	-	-	-	-	15	3	2	2	-	-
		Федерације БиХ	1	-	-	-	-	-	-	-	1	-	-	-	-
	Друге државе	Не изјашњава се	4	4	-	-	-	-	-	-	-	-	-	-	-
		Свега	16	3	-	-	-	-	-	10	2	-	1	-	-
Без држављанства		-	-	-	-	-	-	-	-	-	-	-	-	-	
Непознато	1	1	-	-	-	-	-	-	-	-	-	-	-		
Чајнич	Укупно		4 679	3 790	567	1	-	1	-	84	4	222	8	-	2
	БиХ	Свега	4 436	3 658	544	1	-	1	-	44	1	181	4	-	2
		Републике Српске	3 626	3 071	339	-	-	1	-	37	1	175	1	-	1
		Федерације БиХ	113	71	38	-	-	-	-	3	-	1	-	-	-
		Не изјашњава се	697	516	167	1	-	-	-	4	-	5	3	-	1
	БиХ и друге државе	Свега	210	131	19	-	-	-	-	23	3	31	3	-	-
		Републике Српске	201	126	18	-	-	-	-	21	3	31	2	-	-
		Федерације БиХ	2	-	-	-	-	-	-	2	-	-	-	-	-
	Друге државе	Не изјашњава се	7	5	1	-	-	-	-	-	-	-	1	-	-
		Свега	28	1	-	-	-	-	-	16	-	10	1	-	-
Без држављанства		-	-	-	-	-	-	-	-	-	-	-	-	-	
Непознато	5	-	4	-	-	-	-	1	-	-	-	-	-		
Челинац	Укупно		15 117	14 016	582	4	-	10	32	120	190	15	139	-	9
	БиХ	Свега	14 767	13 811	568	4	-	7	29	73	145	13	108	-	9
		Републике Српске	14 383	13 502	516	4	-	7	29	72	143	12	89	-	9
		Федерације БиХ	23	9	14	-	-	-	-	-	-	-	-	-	-
		Не изјашњава се	361	300	38	-	-	-	-	1	2	1	19	-	-
	БиХ и друге државе	Свега	284	164	14	-	-	1	2	44	40	1	18	-	-
		Републике Српске	256	153	11	-	-	1	-	42	38	1	10	-	-
		Федерације БиХ	2	-	1	-	-	-	-	-	-	-	1	-	-
	Друге државе	Не изјашњава се	26	11	2	-	-	-	2	2	2	-	7	-	-
		Свега	30	6	-	-	-	2	1	3	5	-	13	-	-
Без држављанства		2	2	-	-	-	-	-	-	-	-	-	-	-	
Непознато	34	33	-	-	-	-	-	-	-	-	1	-	-		

3. Становништво према држави рођења и држављанству, градови / општине

(наставак)

Територија	Држављанство	Држављанство ентитета	УКУПНО	Рођени у БиХ				Рођени у страним државама							Непознато
				Република Српска	Федерација БиХ	Брчко Дистрикт	непознато	рођени у државама које су биле у саставу бивше СФРЈ					рођени у осталим државама	непознато	
								БЈР Македонија	Словенија	Србија	Хрватска	Црна Гора			
Шамац	Укупно		16 308	12 350	2 734	115	2	13	19	236	459	12	345	-	23
	БиХ	Свега	13 985	10 904	2 499	110	2	8	10	101	166	9	162	-	14
		Републике Српске	12 704	9 945	2 279	101	2	3	10	94	141	7	112	-	10
		Федерације БиХ	239	148	69	5	-	1	-	1	-	1	14	-	-
	БиХ и друге државе	Не изјашњава се	1 042	811	151	4	-	4	-	6	25	1	36	-	4
		Свега	2 108	1 386	219	5	-	2	7	109	223	3	148	-	6
		Републике Српске	1 540	1 005	152	4	-	2	6	106	157	3	102	-	3
	Друге државе	Федерације БиХ	64	35	20	-	-	-	-	-	6	-	3	-	-
		Не изјашњава се	504	346	47	1	-	-	1	3	60	-	43	-	3
		Свега	174	30	12	-	-	3	2	25	69	-	33	-	-
Без држављанства	-	-	-	-	-	-	-	-	-	-	-	-	-	-	
Непознато	41	30	4	-	-	-	-	1	1	-	2	-	3		
Шековићи	Укупно		6 323	5 702	383	5	-	-	14	125	21	15	40	-	18
	БиХ	Свега	5 667	5 192	361	5	-	-	7	49	9	9	20	-	15
		Републике Српске	5 559	5 107	344	5	-	-	7	49	9	8	16	-	14
		Федерације БиХ	10	9	-	-	-	-	-	-	-	1	-	-	-
	БиХ и друге државе	Не изјашњава се	98	76	17	-	-	-	-	-	-	-	4	-	1
		Свега	595	477	21	-	-	-	4	62	10	4	14	-	3
		Републике Српске	577	468	21	-	-	-	3	54	10	4	14	-	3
	Друге државе	Федерације БиХ	1	1	-	-	-	-	-	-	-	-	-	-	-
		Не изјашњава се	17	8	-	-	-	-	1	8	-	-	-	-	-
		Свега	37	12	1	-	-	-	3	13	2	1	5	-	-
Без држављанства	-	-	-	-	-	-	-	-	-	-	-	-	-	-	
Непознато	24	21	-	-	-	-	-	-	1	-	1	1	-	-	
Шипово	Укупно		9 969	9 223	520	-	-	3	8	128	38	7	35	1	6
	БиХ	Свега	9 572	8 954	495	-	-	2	6	58	19	7	24	1	6
		Републике Српске	9 131	8 622	391	-	-	2	5	58	19	7	20	1	6
		Федерације БиХ	51	42	9	-	-	-	-	-	-	-	-	-	-
	БиХ и друге државе	Не изјашњава се	390	290	95	-	-	-	1	-	-	-	4	-	-
		Свега	358	251	21	-	-	1	2	60	17	-	6	-	-
		Републике Српске	333	235	19	-	-	1	2	58	15	-	3	-	-
	Друге државе	Федерације БиХ	1	-	1	-	-	-	-	-	-	-	-	-	-
		Не изјашњава се	24	16	1	-	-	-	-	2	2	-	3	-	-
		Свега	21	3	1	-	-	-	-	10	2	-	5	-	-
Без држављанства	2	1	1	-	-	-	-	-	-	-	-	-	-	-	
Непознато	16	14	2	-	-	-	-	-	-	-	-	-	-	-	



ПОПИС СТАНОВНИШТВА, ДОМАЋИНСТАВА И СТАНОВА У БиХ 2013.
ПОПИСНИЦА (П-1)

Сви подаци из овог обрасца
су тајни и користе се
само у статистичке сврхе.

Латиница <input checked="" type="checkbox"/> 1)	Ћирилица <input checked="" type="checkbox"/> 2)	ОБРАЗАЦ 1	ЕНТИТЕТ/БД БиХ <input type="checkbox"/>	ОПШТИНА <input type="checkbox"/>	ПОПИСНИ КРУГ <input type="checkbox"/>	СТАН <input type="checkbox"/>	ДОМАЋИНСТВО <input type="checkbox"/>	ЛИЦЕ <input type="checkbox"/>
Име	<input type="text"/>							
Име оца или мајке	<input type="text"/>							
Презиме	<input type="text"/>							
Пол мушки <input checked="" type="checkbox"/> 1) женски <input checked="" type="checkbox"/> 2)	Датум рођења и ЈМБ		ДАН <input type="text"/>	МЈЕСЕЦ <input type="text"/>	ГОДИНА <input type="text"/>	ПРЕОСТАЛИХ 6 ЦИФАРА ИЗ ЈМБ <input type="text"/>		
МЈЕСТО СТАНОВАЊА								
1. ЛИЦЕ КОЈЕ СЕ ПОПИСУЈЕ ЈЕ		а) Члан домаћинства који живи у мјесту пописа годину дана или дужи или се доселио са намјером да ту живи			<input checked="" type="checkbox"/> 1) → Питање 2.			
		б) Члан домаћинства одсутан из мјеста пописа због рада/школовања или боравка у другом мјесту у БиХ или иностранству			<input checked="" type="checkbox"/> 2) → Питање 3а.			
		в) Привремено присутно у мјесту пописа краће или дужи од годину дана због рада/школовања или боравка			<input checked="" type="checkbox"/> 3) → Питање 3б.			
2. ДА ЛИ ЈЕ ЛИЦЕ ПРИСУТНО У МЈЕСТУ ПОПИСА		Да <input checked="" type="checkbox"/> 1) → Питање 8.		Не <input checked="" type="checkbox"/> 2) → Питање 3а.		3а. Разлог одсуства из мјеста пописа 3б. Разлог присуства у мјесту пописа <input type="text"/>		
4. ДУЖИНА ОДСУСТВА/ПРИСУСТВА		Једна година и дужи (број година) <input type="text"/>		→ Питање 6.		Краће од једне године (број мјесеци) <input type="text"/>		→ Питање 5.
5. КОЛИКО ЈОШ ЛИЦЕ НАМЈЕРАВА ДА БУДЕ ОДСУТНО/ПРИСУТНО		Једну годину и дужи <input checked="" type="checkbox"/> 1)		Краће од једне године (број мјесеци) <input type="text"/>				
6. МЈЕСТО У КОМЕ СЕ НАЛАЗИ ОДСУТНО ЛИЦЕ/МЈЕСТО СТАЛНОГ СТАНОВАЊА ПРИВРЕМЕННО ПРИСУТНОГ ЛИЦА								
У Босни и Херцеговини		<input checked="" type="checkbox"/> 1) <input type="text"/>						
У другој држави		<input checked="" type="checkbox"/> 2) <input type="text"/>						
7. УЧЕСТАЛОСТ ВРАЋАЊА У МЈЕСТО ПОПИСА/МЈЕСТО СТАЛНОГ СТАНОВАЊА ПРИВРЕМЕННО ПРИСУТНОГ ЛИЦА								
Рјеђе од једном недељно <input checked="" type="checkbox"/> 1)				Најмање једном недељно <input checked="" type="checkbox"/> 2)				
8. МЈЕСТО РОЂЕЊА								
У Босни и Херцеговини		<input checked="" type="checkbox"/> 1) <input type="text"/>						
У другој држави		<input checked="" type="checkbox"/> 2) <input type="text"/>						
9. МЈЕСТО СТАЛНОГ СТАНОВАЊА МАЈКЕ У ВРИЈЕМЕ КАДА ЈЕ ЛИЦЕ РОЂЕНО								
У Босни и Херцеговини		<input checked="" type="checkbox"/> 1) <input type="text"/>						
У другој држави		<input checked="" type="checkbox"/> 2) <input type="text"/>						

НА ПИТАЊА 10. И 11. НЕ ОДГОВАРАЈУ ЛИЦА ПРИВРЕМЕНО ПРИСУТНА У МЈЕСТУ ПОПИСА								
10. ДА ЛИ СЕ ЛИЦЕ ДОСЕЛИЛО У МЈЕСТО ПОПИСА ИЗ ДРУГОГ НАСЕЉЕНОГ МЈЕСТА У БиХ ИЛИ ИЗ ДРУГЕ ДРЖАВЕ		Да <input checked="" type="checkbox"/> 1)	Не <input checked="" type="checkbox"/> 2) → Питање 12.					
11. ОДАКЛЕ СЕ ЛИЦЕ ДОСЕЛИЛО У МЈЕСТО ПОПИСА								
Иа другог мјеста у БиХ <input checked="" type="checkbox"/> 1)	<table style="width: 100%; border-collapse: collapse;"> <tr> <td style="text-align: center; padding: 2px;">НАСЕЉЕНО МЈЕСТО</td> </tr> <tr> <td style="text-align: center; padding: 2px;">ОПШТИНА</td> </tr> <tr> <td style="text-align: center; padding: 2px;">НАЗИВ ДРУГЕ ДРЖАВЕ</td> </tr> <tr> <td style="text-align: center; padding: 2px;">МЈЕСЕЦ ГОДИНА</td> </tr> <tr> <td style="text-align: center; padding: 2px;">Датум досељења</td> </tr> </table>			НАСЕЉЕНО МЈЕСТО	ОПШТИНА	НАЗИВ ДРУГЕ ДРЖАВЕ	МЈЕСЕЦ ГОДИНА	Датум досељења
НАСЕЉЕНО МЈЕСТО								
ОПШТИНА								
НАЗИВ ДРУГЕ ДРЖАВЕ								
МЈЕСЕЦ ГОДИНА								
Датум досељења								
Иа друге државе <input checked="" type="checkbox"/> 2)	<table style="width: 100%; border-collapse: collapse;"> <tr> <td style="text-align: center; padding: 2px;">МЈЕСЕЦ ГОДИНА</td> </tr> <tr> <td style="text-align: center; padding: 2px;">Датум досељења</td> </tr> </table>			МЈЕСЕЦ ГОДИНА	Датум досељења			
МЈЕСЕЦ ГОДИНА								
Датум досељења								
12. ДА ЛИ ЈЕ ЛИЦЕ ИКАДА ЖИВЈЕЛО ИЗВАН БиХ НЕПРЕКИДНО ГОДИНУ ДАНА И ДУЖЕ								
Да <input checked="" type="checkbox"/> 1)		Не <input checked="" type="checkbox"/> 2) → Питање 13.						
Лице је у иностранству <input checked="" type="checkbox"/> 3) → Питање 13.		Држава у којој је лице живјело						
Мјесец досељења у БиХ		Година досељења у БиХ						
Разлог досељења у БиХ								
Посао <input checked="" type="checkbox"/> 1)		Школовање <input checked="" type="checkbox"/> 2)						
Породични разлози <input checked="" type="checkbox"/> 3)		Примјидни разлози <input checked="" type="checkbox"/> 4)						
Остали <input checked="" type="checkbox"/> 5)								
13. МЈЕСТО У КОМЕ ЈЕ ЛИЦЕ ЖИВЈЕЛО ЗА ВРИЈЕМЕ ПОПИСА 1991. (САМО ЗА ЛИЦА РОЂЕНА ПРИЈЕ 01.04.1991.)								
У насељеном мјесту гдје и данас живи <input checked="" type="checkbox"/> 1) → Питање 14.								
У другом мјесту у БиХ <input checked="" type="checkbox"/> 2)								
У другој држави <input checked="" type="checkbox"/> 3)								
НАСЕЉЕНО МЈЕСТО								
ОПШТИНА								
НАЗИВ ДРУГЕ ДРЖАВЕ								
МЈЕСЕЦ ДОСЕЉЕЊА У БиХ ГОДИНА ДОСЕЉЕЊА У БиХ								
14. ДА ЛИ ЈЕ ЛИЦЕ БИЛО ИЗБЈЕГЛИЦА ИЗ БиХ (ПОСЛИЈЕ 30.04.1991.)								
Да <input checked="" type="checkbox"/> 1)		Не <input checked="" type="checkbox"/> 2) → Питање 16.						
15. ДА ЛИ СЕ ЛИЦЕ ВРАТИЛО ИЗ ИЗБЈЕГЛИШТВА								
Да, у мјесто из кога је избјегло <input checked="" type="checkbox"/> 1)		Да, у друго мјесто у БиХ <input checked="" type="checkbox"/> 2)						
Не, није се вратило у БиХ <input checked="" type="checkbox"/> 3)								
16. ДА ЛИ ЈЕ ЛИЦЕ БИЛО РАСЕЉЕНО У БиХ (ПОСЛИЈЕ 30.04.1991.)								
Да <input checked="" type="checkbox"/> 1)								
Не <input checked="" type="checkbox"/> 2) → Питање 19.								
НАСЕЉЕНО МЈЕСТО ОДАКЛЕ ЈЕ РАСЕЉЕНО								
ОПШТИНА								
17. ДА ЛИ СЕ ЛИЦЕ ВРАТИЛО У НАСЕЉЕНО МЈЕСТО ИЗ КОГА ЈЕ РАСЕЉЕНО								
Да <input checked="" type="checkbox"/> 1) → Питање 19.		Не <input checked="" type="checkbox"/> 2) → Питање 18.						
18. ДА ЛИ ЛИЦЕ ЈОШ УВИЈЕК ИМА ФОРМАЛНО-ПРАВНИ СТАТУС РАСЕЉЕНОГ ЛИЦА У БиХ								
Да <input checked="" type="checkbox"/> 1)		Не <input checked="" type="checkbox"/> 2)						
19. ДРЖАВЉАНСТВО ДРЖАВЕ								
БиХ <input checked="" type="checkbox"/> 1)		БиХ и друге државе <input checked="" type="checkbox"/> 2)						
Друге државе <input checked="" type="checkbox"/> 3)		Без држављанства <input checked="" type="checkbox"/> 4)						
УПИСАТИ ДРЖАВЉАНСТВО ДРУГЕ ДРЖАВЕ								
19.1. ДРЖАВЉАНСТВО ЕНТИТЕТА								
ФБиХ <input checked="" type="checkbox"/> 1)		РС <input checked="" type="checkbox"/> 2)						
Не изјашњава се <input checked="" type="checkbox"/> 3)								
20. ЗАКОНСКО БРАЧНО СТАЊЕ (САМО ЗА ЛИЦА РОЂЕНА ПРИЈЕ 01.10.1998.)								
Никад ожењен/удата <input checked="" type="checkbox"/> 1)		Ожењен/удата <input checked="" type="checkbox"/> 2)						
Разведени/разведена <input checked="" type="checkbox"/> 3)		Удовац/удовица <input checked="" type="checkbox"/> 4)						
21. ДА ЛИ ЛИЦЕ ЖИВИ У НЕФОРМАЛНОЈ ЗАЈЕДНИЦИ (САМО ЗА ЛИЦА РОЂЕНА ПРИЈЕ 01.10.1998.)								
Да <input checked="" type="checkbox"/> 1)		Не <input checked="" type="checkbox"/> 2)						
22. УКУПАН БРОЈ ЖИВОРОЂЕНЕ ДЈЕЦЕ УКЉУЧУЈУЋИ И ОНУ КОЈА НИСУ ЖИВА (САМО ЗА ЛИЦА ЖЕНСКОГ ПОЛА РОЂЕНА ПРИЈЕ 01.10.1998.)								
(Ако се одговори на ово питање, одговара се и на питање под бр. 23.)								
23. МЈЕСЕЦ И ГОДИНЕ РОЂЕЊА ЖИВОРОЂЕНЕ ДЈЕЦЕ								
Првог		Другог						
МЈЕСЕЦ ГОДИНА		МЈЕСЕЦ ГОДИНА						
МЈЕСЕЦ ГОДИНА		МЈЕСЕЦ ГОДИНА						
За више од 2 живорођена дјетета, уписати мјесец и годину рођења најмлађег дјетета								

НА 24. И 25. ПИТАЊЕ ПРЕМА ЧЛАНУ 12. ЗАКОНА О ПОПИСУ У БИХ ГРАЂАНИН/ГРАЂАНКА МОЖЕ И ДА СЕ НЕ ИЗЈАСНИ

24. ЕТНИЧКО/НАЦИОНАЛНО ИЗЈАШЊАВАЊЕ

Бошњак/Бошњациња 1) Хрват/Хрватица 2) Србин/Српкиња 3) Не изјашњава се 4)

25. ИЗЈАШЊАВАЊЕ О ВЈЕРОИСПОВЈЕСТИ

Исламска 1) Католичка 2) Православна 3) Агностици 4) Атеисти 5) Не изјашњава се 6)

26. МАТЕРЊИ ЈЕЗИК

Босански 1) Хрватски 2) Српски 3)

27. КОЈЕ АКТИВНОСТИ ЛИЦЕ ЗНА ОБАВЉАТИ НА РАЧУНАРУ (САМО ЗА ЛИЦА РОЂЕНА ПРИЈЕ 01.10.2003.; МОГУЋЕ ВИШЕ ОДГОВОРА)

Обрада текста 1) Израда табела 1) Коришћење електронске поште 1) Коришћење интернета 1) Ништа од наведеног 1)

28. НАЈВИША ЗАВРШЕНА ШКОЛА (САМО ЗА ЛИЦА РОЂЕНА ПРИЈЕ 01.10.1998.)

- 1) Без икаквог образовања → Питање 30.
- 2) Непотпуно основно образовање (уписати највиши разред који је лице завршило)
 - 8-годишњи или стари програм → Питање 30.
 - 9-годишњи програм → Питање 30.
- 3) Основна школа → Питање 31.
- 4) Средња школа → 1) 1-годишња или 2-годишња 3-годишња 4-годишња или 5-годишња
- 5) Специјализација после средње школе → Питање 31.
- 6) Виша школа и 1. степен факултета → Питање 31.
- 7) Висока школа/факултет/академија/универзитет → Питање 29.

ВРСТА СРЕДЊЕ ШКОЛЕ

- 1) Гимназије
- 2) Техничке и средње школе
- 3) Стручне школе
- 4) Вјерске школе
- 5) Уметничке школе (балетске, музичке и сл.)
- 6) Учитељске школе

Питање 31.

29. СТЕЧЕНО ЗВАЊЕ (САМО ЗА ЛИЦА КОЈИМА ЈЕ КОД 28. ПИТАЊА ОБИЛЈЕЖЕН МОДАЛИТЕТ „ВИСОКА ШКОЛА/ФАКУЛТЕТ/АКАДЕМИЈА/УНИВЕРЗИТЕТ“)

- | СТАРИ ПРОГРАМ | 4 године | 5 година | 6 година |
|--|--|--|--|
| 1) <input checked="" type="checkbox"/> Дипломирани → | <input checked="" type="checkbox"/> 1) | <input checked="" type="checkbox"/> 2) | <input checked="" type="checkbox"/> 3) |
| 2) <input checked="" type="checkbox"/> Специјалиста | | | |
| 3) <input checked="" type="checkbox"/> Магистар | | | |
| 4) <input checked="" type="checkbox"/> Доктор наука | | | |
| ПРОГРАМ ПО БОЛОНЈИ | | | |
| 5) <input checked="" type="checkbox"/> Bachelor и дипломирани (студије I циклуса) | | | |
| 6) <input checked="" type="checkbox"/> Магистар (студије II циклуса и интегрисане студије) | | | |
| 7) <input checked="" type="checkbox"/> Доктор наука (студије III циклуса) | | | |

Питање 31.

30. ДА ЛИ ЛИЦЕ ЗНА ДА ПРОЧИТА И ДА НАПИШЕ КРАТАК ТЕКСТ (САМО ЗА ЛИЦА СТАРА 10 И ВИШЕ ГОДИНА КОЈА СУ БЕЗ ИКАКВОГ ОБРАЗОВАЊА ИЛИ СА НЕПОТПУНИМ ОСНОВНИМ ОБРАЗОВАЊЕМ)

Да 1) Не 2)

31. ШКОЛА КОЈУ ЛИЦЕ ПОХАЂА

- | | | | | | | |
|---|--|---|--|--|--|---|
| Не школује се <input checked="" type="checkbox"/> 1) | Основна школа <input checked="" type="checkbox"/> 3) | Специјализација после средње школе <input checked="" type="checkbox"/> 5) | Основне академске студије-стари програм <input checked="" type="checkbox"/> 7) | Магистарске студије-стари програм <input checked="" type="checkbox"/> 9) | Студије I циклуса <input checked="" type="checkbox"/> 11) | Студије интегрисаног I и II циклуса <input checked="" type="checkbox"/> 13) |
| Предшколско образовање <input checked="" type="checkbox"/> 2) | Средња школа <input checked="" type="checkbox"/> 4) | Виша школа <input checked="" type="checkbox"/> 6) | Специјалистичке студије-стари програм <input checked="" type="checkbox"/> 8) | Докторске студије-стари програм <input checked="" type="checkbox"/> 10) | Студије II циклуса <input checked="" type="checkbox"/> 12) | Студије III циклуса <input checked="" type="checkbox"/> 14) |

ЕКОНОМСКА АКТИВНОСТ (НА ПИТАЊА ОД 32. ДО 39. ОДГОВАРАЈУ САМО ЛИЦА РОЂЕНА ПРИЈЕ 01.10.1998.)

32. ДА ЛИ ЈЕ ЛИЦЕ ТОКОМ СЕДМИЦЕ ОД 23. ДО 29. СЕПТЕМБРА РАДИЛО/ОБАВЉАЛО АКТИВНОСТ БАРЕМ ЈЕДАН ЧАС, ДА БИ СТЕКЛО СРЕДСТВА ЗА ЖИВОТ ИЛИ ЈЕ БИЛО НЕПЛАЋЕНИ ПОМАЖУЋИ ЧЛАН (БЕЗ ОБИРА НА ФОРМАЛНИ СТАТУС)

Да 1) → Питање 37. Не, али има посао на који ће се вратити (боловање, годишњи одмор и сл.) 2) → Питање 37. Не 3)

33. ДА ЛИ ЈЕ ЛИЦЕ ТРАЖИЛО ПОСАО У ПЕРИОДУ ОД 02. ДО 29 СЕПТЕМБРА

Да 1) Не, нашло је посао који ће ускоро почети да ради 2) Не 3) → Питање 35.

34. АКО БИ ЛИЦУ ПОСАО БИО ПОНУЂЕН САДА, ДА ЛИ БИ МОГЛО ПОЧЕТИ ДА РАДИ У ПЕРИОДУ ОД 01. ДО 15. ОКТОБРА

Да 1) → Питање 36. Не 2)

35. СТАТУС ЛИЦА КОЈЕ ЈЕ НЕЗАПОСЛЕНА

- Ученик/ученица (15 година и више) или студент/студенткиња 1)
- Пензионер/пензионерка 2)
- Домаћин/лице које обавља кућне послове 3) **Питање 40.**
- Неспособно за рад 4)
- Остала економски неактивна лица 5)

36. ДА ЛИ ЈЕ ЛИЦЕ НЕКАДА РАДИЛО

Да 1) Не 2) → Питање 40.

37. ПОЛОЖАЈ ЛИЦА КОЈЕ ЈЕ ЗАПОСЛЕНА

- Радник/радница (ради код послодавца) 1)
- Послодавац/послодавка (запошљава друге) 2)
- Самозапослен/самозапослена (не запошљава друге) 3)
- Пољопривредник/пољопривредница на властитом имању са запосленим 4)
- Пољопривредник/пољопривредница на властитом имању без запослених 5)
- Неплаћени помажући члан домаћинства 6)

38. ЗАНИМАЊЕ (ЗА ЛИЦА КОЈА РАДЕ ИЛИ СУ РАДИЛА)

ПОДАЦИ О ДОМАЋИНСТВУ			
23. ОСНОВ КОРИШЋЕЊА ЈЕДИНИЦЕ ЗА СТАНОВАЊЕ		24. НАЧИН ЗАГРИЈАВАЊА ЈЕДИНИЦЕ ЗА СТАНОВАЊЕ	
Власништво <input checked="" type="checkbox"/> 1)	Закуп стана - приватно власништво <input checked="" type="checkbox"/> 4)	Централно гријање са властитом инсталацијом <input checked="" type="checkbox"/> 1)	Појединачно загријавање просторија <input checked="" type="checkbox"/> 4)
Сувласништво <input checked="" type="checkbox"/> 2)	Закуп стана - државно власништво <input checked="" type="checkbox"/> 5)	Централно гријање из јавне мреже <input checked="" type="checkbox"/> 2)	Јединица за становање се уопште не грије <input checked="" type="checkbox"/> 5)
Средство са власником стана <input checked="" type="checkbox"/> 3)	Друго <input checked="" type="checkbox"/> 6)	Други начин загријавања цијеле јединице за становање <input checked="" type="checkbox"/> 3)	
25. ВРСТЕ ЕНЕРГЕНАТА КОЈИ СЕ КОРИСТЕ ЗА ЗАГРИЈАВАЊЕ ЈЕДИНИЦЕ ЗА СТАНОВАЊЕ (МОЖЕ СЕ ДАТИ ВИШЕ ОДГОВОРА)		26. НАЧИН СНАБДИЈЕВАЊА ДОМАЋИНСТВА ВОДОМ ЗА ПИЋЕ	
Угаљ <input checked="" type="checkbox"/> 1)	Природни гас <input checked="" type="checkbox"/> 1)	Вода у стану са прикључком на јавни водовод <input checked="" type="checkbox"/> 1)	Улична чесма <input checked="" type="checkbox"/> 6)
Дрво <input checked="" type="checkbox"/> 1)	Електрична енергија <input checked="" type="checkbox"/> 1)	Вода у стану са прикључком на сеоски или мјесни водовод <input checked="" type="checkbox"/> 2)	Копани бунар <input checked="" type="checkbox"/> 7)
Нафта и нафтни деривати <input checked="" type="checkbox"/> 1)	Друго <input checked="" type="checkbox"/> 1)	Вода у стану са прикључком на властити хидрофор <input checked="" type="checkbox"/> 3)	Бушени (шијеви) бунар <input checked="" type="checkbox"/> 8)
		Чесма у дворишту прикључена на јавни водовод <input checked="" type="checkbox"/> 4)	Артешки бунар <input checked="" type="checkbox"/> 9)
		Чесма у дворишту прикључена на властити хидрофор <input checked="" type="checkbox"/> 5)	Уређени извор <input checked="" type="checkbox"/> 10)
			Цистерна (резервоар са водом) <input checked="" type="checkbox"/> 11)
			Флаширана вода из трговине <input checked="" type="checkbox"/> 12)
			Други начини <input checked="" type="checkbox"/> 13)
ПОДАЦИ О ПОЉОПРИВРЕДИ			
27. УКУПНО РАСПОЛОЖИВО ЗЕМЉИШТЕ ДОМАЋИНСТВА У БиХ (ВЛАСТИТО + УЗЕТО У ЗАКУП)		27.1. Пољопривредно земљиште	
(ДУНУМ) (m ²) <input type="text"/> <input type="text"/> <input type="text"/> <input type="text"/> <input type="text"/> <input type="text"/>		(ДУНУМ) (m ²) <input type="text"/> <input type="text"/> <input type="text"/> <input type="text"/> <input type="text"/> <input type="text"/>	
Од тога		27.2. Земљиште под шумом	
27 = 27.1 + 27.2 + 27.3		<input type="text"/> <input type="text"/> <input type="text"/> <input type="text"/> <input type="text"/> <input type="text"/>	
		27.3. Остало земљиште	
		<input type="text"/> <input type="text"/> <input type="text"/> <input type="text"/> <input type="text"/> <input type="text"/>	
28. ДА ЛИ ЈЕ ВАШЕ ДОМАЋИНСТВО У ЗАДЊИХ 12 МЈЕСЕЦИ КОРИСТИЛО/ОБРАЂИВАЛО ПОЉОПРИВРЕДНО ЗЕМЉИШТЕ ЗА ПОЉОПРИВРЕДНУ ПРОИЗВОДЊУ ИЛИЛИ НА ДАН ПОПИСА УЗГАЈАЛО СТОКУ, ПЕРАД ИЛИ ПЧЕЛЕ, УКЉУЧУЈУЋИ И УЗГОЈ РИБЕ И ГЉИВА			
Да <input checked="" type="checkbox"/> 1) → Питање 29.		Не <input checked="" type="checkbox"/> 2) → Крај	
29. УПИСАТИ ПОВРШИНЕ КОРИШЋЕНОГ ПОЉОПРИВРЕДНОГ ЗЕМЉИШТА, РИБЊАКА И ГЉИВАРНИКА (ВЛАСТИТО + УЗЕТО У ЗАКУП)		30. УПИСАТИ БРОЈ СТОКЕ, ПЕРАДИ ИЛИ КОШНИЦА НА ДАН ПОПИСА	
(ДУНУМ) (m ²)			
29.1. Површина под ораницама и баштама/вртovima	<input type="text"/> <input type="text"/> <input type="text"/> <input type="text"/> <input type="text"/> <input type="text"/>	30.1. Говеда, укупно	<input type="text"/> <input type="text"/> <input type="text"/> <input type="text"/>
29.2. Вољњаци	<input type="text"/> <input type="text"/> <input type="text"/> <input type="text"/> <input type="text"/> <input type="text"/>	30.1.1. Од тога: музне краве	<input type="text"/> <input type="text"/> <input type="text"/> <input type="text"/>
29.3. Виногради	<input type="text"/> <input type="text"/> <input type="text"/> <input type="text"/> <input type="text"/> <input type="text"/>	30.2. Свиње, укупно	<input type="text"/> <input type="text"/> <input type="text"/> <input type="text"/>
29.4. Расадници	<input type="text"/> <input type="text"/> <input type="text"/> <input type="text"/> <input type="text"/> <input type="text"/>	30.3. Овце, укупно	<input type="text"/> <input type="text"/> <input type="text"/> <input type="text"/>
29.5. Ливаде и пашњаци	<input type="text"/> <input type="text"/> <input type="text"/> <input type="text"/> <input type="text"/> <input type="text"/>	30.4. Козе, укупно	<input type="text"/> <input type="text"/> <input type="text"/> <input type="text"/>
29.6. Површине рибњака	<input type="text"/> <input type="text"/> <input type="text"/> <input type="text"/> <input type="text"/> <input type="text"/>	30.5. Коњи, укупно	<input type="text"/> <input type="text"/> <input type="text"/> <input type="text"/>
29.7. Ефективна површина гљиварника	<input type="text"/> <input type="text"/> <input type="text"/> <input type="text"/> <input type="text"/> <input type="text"/>	30.6. Перад, укупно	<input type="text"/> <input type="text"/> <input type="text"/> <input type="text"/>
		30.7. Кошнице, укупно	<input type="text"/> <input type="text"/> <input type="text"/> <input type="text"/>
31. ДА ЛИ ДОМАЋИНСТВО ПРОДАЈЕ ВЛАСТИТЕ ПОЉОПРИВРЕДНЕ ПРОИЗВОДЕ НА ТРЖИШТУ			
Да <input checked="" type="checkbox"/> 1)		Не <input checked="" type="checkbox"/> 2)	
32. ДА ЛИ СЕ ЦЈЕЛОКУПНА ПОЉОПРИВРЕДНА ПРОИЗВОДЊА ИЛИ ЊЕН ВЕЋИ ДИО ОДВИЈА У ОПШТИНИ ПОПИСА			
Да <input checked="" type="checkbox"/> 1) → Крај		Не <input checked="" type="checkbox"/> 2) → Питање 32.1.	
32.1. Назив општине			
<input type="text"/> <input type="text"/> <input type="text"/> <input type="text"/> <input type="text"/> <input type="text"/> <input type="text"/> <input type="text"/> <input type="text"/> <input type="text"/> <input type="text"/> <input type="text"/> <input type="text"/> <input type="text"/> <input type="text"/> <input type="text"/> <input type="text"/> <input type="text"/> <input type="text"/> <input type="text"/> <input type="text"/>			
ЗА ПОПИСИВАЧА			
Ако је на 28. питање обиљежен одговор „Да” уписати у Контролник, у колону 10. „Да”			
Bar Code	ПОПУЊАВА ПОПИСИВАЧ		
<input type="text"/>	Број домаћинства у стану <input type="text"/> <input type="text"/>	Број лица у стану <input type="text"/> <input type="text"/> <input type="text"/>	Број чланова домаћинства <input type="text"/> <input type="text"/> <input type="text"/>

СПИСАК ЛИЦА

Редни број лица	Име и презиме	Име јединог родитеља	Име супруге/супруга партнера/партнера	Лице је		Тип односа према носоцима домаћинства	Редни број породице	Полови члана у породици	Редни број породице	
				члан домаћинства	Привремено присутно					
(а)	1	2	3	4	5	6	7	8	9	10
1				X	X					
2				X	X					
3				X	X					
4				X	X					
5				X	X					
6				X	X					
7				X	X					
8				X	X					
9				X	X					
0				X	X					
1				X	X					
2				X	X					
3				X	X					
4				X	X					
5				X	X					
6				X	X					
7				X	X					
8				X	X					
9				X	X					
0				X	X					

Копија 10. - разлог одсуства/присуства
За чланове домаћинства који су привремено одсутни из мјеста сталног становања уписати шифру разлога одсуства, водени рачуна о томе да ли се одсутно лице налази у Босни и Херцеговини или у иностранству. За чланове домаћинства који су присутни у мјесту сталног становања у колону 10 не треба уписивати ништа.
За лица привремено присутна у мјесту пописа, уписати шифру разлога присуства.

Разлог одсуства/присуства - за лица која су у БиХ
Рад..... 1
Школзање..... 2
Породични разлог..... 3
Остали разлози (службени пут, лијечење и сл.)..... 4

Разлог одсуства - за лица која су у иностранству
На раду у иностранству од стране или домаћег послодавца или на самосталном раду..... 5
Упућено на рад у дипломатско - конзуларни и друга представништва, међународне организације и сл..... 6
Боравак у иностранству од члан домаћинства лица одсутног из разлога 5..... 7
Боравак у иностранству од члан домаћинства лица одсутног из разлога 6..... 8
Школзање..... 9
Остали разлози (у поштом, туристично или пословно путовање, стручно усавршавање и сл.)..... 10

ОДНОС ПРЕМА НОСИОЦИ ДОМАЋИНСТВА	ШИФРА	РЕДНИ БРОЈ ПОРОДИЦЕ	ШИФРА	ПОЛОЖАЈ ЧЛАНА У ПОРОДИЦИ	ШИФРА
Носилац домаћинства	1	Чланови прве породице	1	Супруга/супруг	1
Супруга/супруг	2	Чланови друге породице	2	Партнер/партнер у неформалној заједници	2
Партнер/партнер у неформалној заједници	3	Чланови треће породице	3	Заједничко дијете	3
Терцијални усвојено дијете/пасторалнастарац	4	Итд.	...	Сама мајка са дјететом/дјецом	4
Мајка/отац	5	Лице не припада породици	0	Сам отац са дјететом/дјецом	5
Свекра/свекр/швак/швак	6			Дијете које живи само са јединим родитељем	6
Унук/ујак	7			Дијете само супруге или партнерке	7
Снаха/дядо	8			Дијете само супруга или партнерка	8
Сестра/брат	9			Не припада ниједној од породица	88
Остала родбина (ујак, стрица, стиди и сл.)	11				
Није у средству	12				
Није члан домаћинства/привремено присутно лице	88				

Домаћинством се сматра свако **породично лице** (вишечлано домаћинство), тј. група од два или више лица која заједно заузимају своју сталовну јединицу или њен дио и саопштавају саједну храну, а испуње и остале породичне обавезе. Чланови сваке групе могу укључивати своје припаднике у колони 10 или већу јеру. **Домаћинство** се састоји од оца и сваког лица које живи са њим (са **домачином домаћинством**). Тј. лице које живи само у посебној сталовној јединици или које заузима, као стана, посебно саопштење или своје у некој сталовној јединици, али ни са једним чланом те сталовне јединице/заједнице не чини дио вишечланог домаћинства.
Породица је заједница која се састоји од браћу или ванбраћу паре, или од родитеља (оба или једног) и њихове дјеце.
Дијете (биолошко, усвојено, пасторално) јесте лице које, без обзира на старост и на брачни статус, живи у домаћинству с једним или оба родитеља, под условом да нема брачно ванбраћу партнера или своје дијете у том домаћинству.
Чланови домаћинства уписују се с њиховим релативним, односно према положају у домаћинству, а затим чланови њихове уке породице (брачни друг и дјела, ако их има). Ако у домаћинству живи више јуних породица, прво се уписују чланови једне уке породице, затим чланови друге уке породице итд.
Након њих се уписују сродници и неспоредници који се сматрају члановима домаћинства.
Након чланова домаћинства уписују се привремено присутна лица.
Привремено присутно лице је лице које има стално мјесто становања у другом насељу у БиХ или у иностранству (где има своје домаћинство), а које у мјесту пописа борава због рада, школзања или из неког другог разлога.

2.3

2.2 E F 1_4