

# ПРЕДШКОЛСКО ОБРАЗОВАЊЕ

## PRE-SCHOOL EDUCATION

# 7



**СТАТИСТИЧКИ БИЛТЕН**  
STATISTICAL BULLETIN



# ПРЕДШКОЛСКО ОБРАЗОВАЊЕ

ШКОЛСКЕ ГОДИНЕ 2009/2010–2013/2014.

# PRE-SCHOOL EDUCATION

SCHOOL YEARS 2009/2010–2013/2014

Број: **7**  
No: **7**

СТАТИСТИЧКИ БИЛТЕН  
STATISTICAL BULLETIN

Бања Лука  
Banja Luka

2014

НАЧЕЛНИК ОДЈЕЉЕЊА ЗА ИЗРАДУ ПУБЛИКАЦИОНИХ БАЗА ПОДАТАКА И СТАТИСТИЧКИХ ПУБЛИКАЦИЈА: Владан Сибиновић  
*HEAD OF DIVISION FOR CREATION OF PUBLICATION DATA BASES AND STATISTICAL PUBLICATIONS: Vladan Sibinović*

ПРИПРЕМА РУКОПИСА: Нена Чеко  
*PREPARED BY: Nena Ćeko*

ДИЗАЈН: Александра Зеџ  
*DESIGN: Aleksandra Zec*

ПРЕВОД: Јелена Кандић  
*TRANSLATION: Jelena Kandić*

РЕДАКЦИОНИ ОДБОР: Јелена Ђокић, Биљана Ђукић, Нада Малиновић, Богдана Радић  
*EDITORIAL BOARD: Jelena Đokić, Biljana Đukić, Nada Malinović, Bogdana Radić*

ОДГОВАРА: Др Радмила Чичковић, директор  
*PERSON RESPONSIBLE: Radmila Čičković, PhD, Director General*

## ПРЕДГОВОР

У овом билтену Републички завод за статистику објављује податке о предшколским установама у Републици Српској од школске 2009/2010 до 2013/2014. године.

Подаци су резултат обраде редовних годишњих извјештаја из области предшколског образовања

Билтен садржи два поглавља у којима се дају подаци о боравку дјеце и њиховом васпитању и образовању до поласка у школу.

Изражавамо захвалност свим сарадницима који су учествовали у прикупљању, контроли, обради, припреми статистичких података и методолошких објашњења, те у уређивању, превођењу и штампању овог Билтена.

Републички завод за статистику ће бити захвалан на свим примједбама и сугестијама које би могле да допринесу побољшању Билтена.

## FOREWORD

*In this Bulletin, the Republika Srpska Institute of Statistics publishes data on pre-school education institutions in Republika Srpska from the school year 2009/2010 to 2013/2014.*

*These data are result of the processing of regular annual reports in the field of pre-school education.*

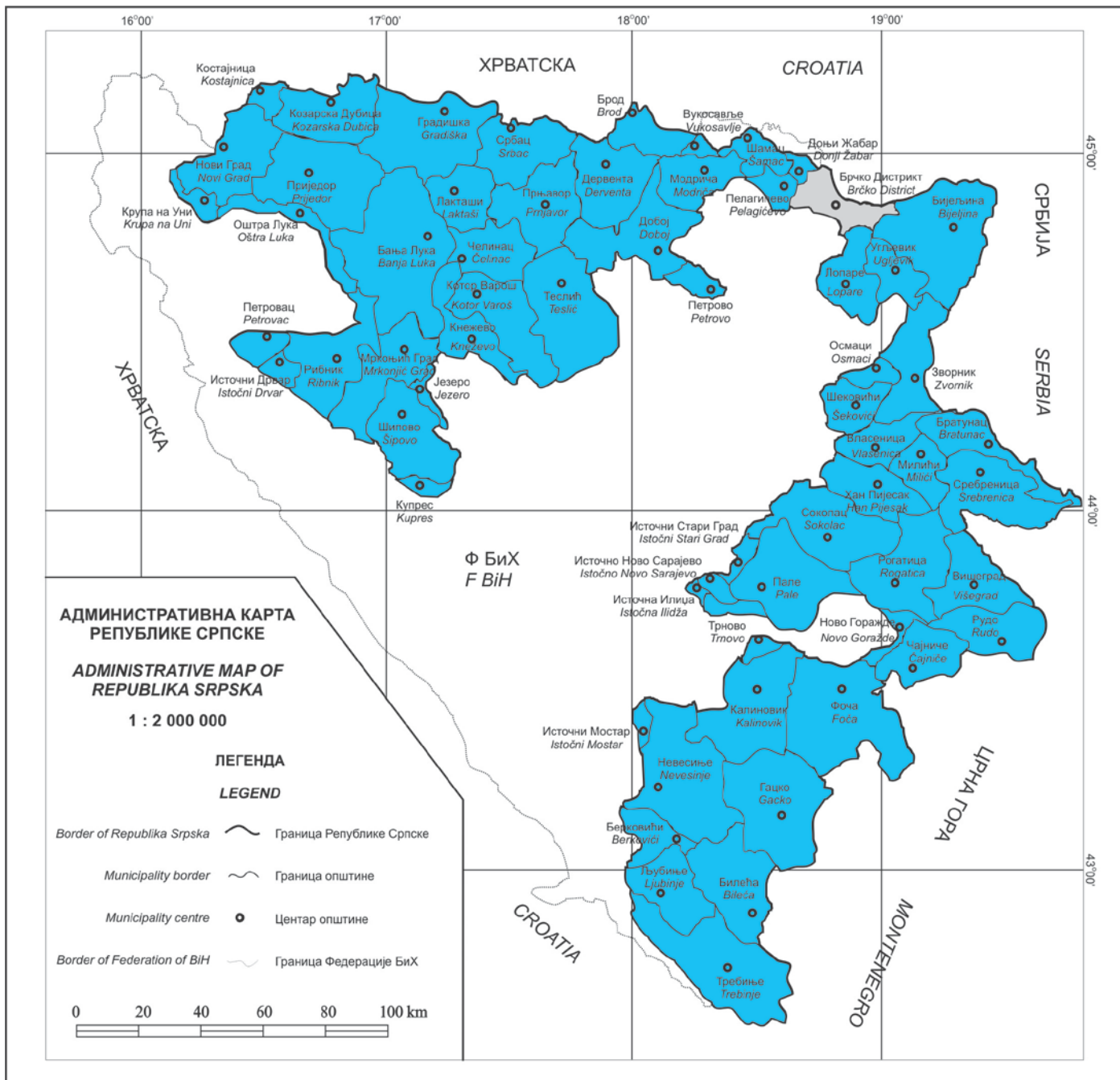
*The Bulletin contains two chapters providing data on children's stay and their upbringing and education up until the beginning of their school education.*

*We would like to thank all our collaborators who participated in the collection, control, processing and preparation of statistical data and methodological explanations, as well as in editing, translation and printing of this Bulletin.*

*Republika Srpska Institute of Statistics will highly appreciate any remarks and suggestions that could improve our next Bulletin.*

Др Радмила Чичковић  
Директор  
Републичког завода за статистику

*Radmila Čičković, PhD  
Director General  
Republika Srpska Institute of Statistics*



САДРЖАЈ  
CONTENTSСтрана  
Page

<b>Предговор</b> <i>Foreword</i> .....	3
<b>Методолошка објашњења</b> <i>Methodological explanations</i> .....	7
1. ПРЕДШКОЛСКО ОБРАЗОВАЊЕ, ШКОЛСКЕ ГОДИНЕ 2009/2010–2013/2014. <i>PRE-SCHOOL EDUCATION, SCHOOL YEARS 2009/2010–2013/2014</i> .....	8
1.1. Број предшколских установа, васпитних група и дјеце у предшколским установама <i>Number of pre-school institutions, educational groups and children in pre-school institutions</i> .....	8
1.2. Дјеца према полу <i>Children by sex</i> .....	8
1.3. Дјеца према узрасту <i>Children by age</i> .....	9
1.4. Дјеца са посебним потребама у предшколским установама према старости и полу, у школској 2013/2014. години <i>Children with special needs in pre-school institutions by age and sex, in the school year 2013/2014</i> .....	9
1.5. Дјеца према години рођења <i>Children by year of birth</i> .....	9
1.6. Дјеца у јаслицама према старости и полу у школској 2013/2014. години <i>Children in nurseries by age and sex in the school year 2013/2014</i> .....	9
1.7. Дјеца која су похађала програм предшколског васпитања и образовања пред полазак у школу, у школској 2013/2014. години <i>Children who attended a programme of pre-school upbringing and education prior to the beginning of their school education, in the school year 2013/2014</i> .....	10
1.8. Дјеца према висини уплате у односу на пун износ економске цијене <i>Children by payment amount in relation to the full amount of economic price</i> .....	10
1.9. Дјеца – корисници према броју дјеце у породици <i>Children – users by number of children in the family</i> .....	11
1.10. Дјеца према запослености родитеља <i>Children by employment of parents</i> .....	11
1.11. Запослени у предшколским установама <i>Employees in pre-school institutions</i> .....	11
1.12. Запослени у предшколским установама према полу и врсти радног времена у школској 2013/2014. години <i>Employees in pre-school institutions by sex and mode of employment in the school year 2013/2014</i> .....	11
1.13. Запослени у предшколским установама према полу и годинама старости у школској 2013/2014. години <i>Employees in pre-school institutions by sex and age in the school year 2013/2014</i> .....	12
1.14. Запослени у јаслицама према полу и врсти радног времена у школској 2013/2014. години <i>Employees in nurseries by sex and mode of employment in the school year 2013/2014</i> .....	12
2. ПРЕДШКОЛСКО ОБРАЗОВАЊЕ У ШКОЛСКОЈ 2013/2014. ГОДИНИ ПО ОПШТИНАМА И ГРАДОВИМА <i>PRE-SCHOOL EDUCATION IN THE SCHOOL YEAR 2013/2014 BY MUNICIPALITIES AND CITIES</i> .....	13
2.1. Број предшколских установа и дјеце у предшколским установама по полу у школској 2013/2014. години <i>Number of pre-school institutions and children in pre-school institutions by sex in the school year 2013/2014</i> .....	13
2.2. Дјеца према години рођења и полу у школској 2013/2014. години <i>Children by year of birth and sex in the school year 2013/2014</i> .....	17
2.3. Дјеца према старости, полу и васпитним групама у школској 2013/2014. години <i>Children by age, sex and educational group in the school year 2013/2014</i> .....	21
2.4. Дјеца са посебним потребама у предшколским установама према старости и полу, у школској 2013/2014. години <i>Children with special needs in pre-school institutions by age and sex, in the school year 2013/2014</i> .....	26
2.5. Дјеца у јаслицама према старости и полу у школској 2013/2014. години <i>Children in nurseries by age and sex in the school year 2013/2014</i> .....	29

2.6. Дјеца која су похађала програм предшколског васпитања и образовања пред полазак у школу, у школској 2013/2014. години <i>Children who attended a programme of pre-school upbringing and education prior to the beginning of their school education, in the school year 2013/2014</i> .....	32
2.7. Дјеца према запослености родитеља у школској 2013/2014. години <i>Children by employment of parents in the school year 2013/2014</i> .....	36
2.8. Дјеца према висини уплате у односу на пун износ који родитељи плаћају у школској 2013/2014. години <i>Children by payment amount in relation to the full amount paid by parents in the school year 2013/2014</i> .....	37
2.9. Дјеца – корисници према броју дјеце у породици у школској 2013/2014. години <i>Children – users by number of children in the family in the school year 2013/2014</i> .....	38
2.10. Запослени у предшколским установама према полу и врсти радног времена у школској 2013/2014. години <i>Employees in pre-school institutions by sex and mode of employment in the school year 2013/2014</i> .....	39
2.11. Запослени у предшколским установама према полу и годинама старости у школској 2013/2014. години <i>Employees in pre-school institutions by sex and years of age in the school year 2013/2014</i> .....	45
2.12. Запослени у јаслицама према полу и врсти радног времена у школској 2013/2014. години <i>Employees in nurseries by sex and mode of employment in the school year 2013/2014</i> .....	48

## МЕТОДОЛОШКА ОБЈАШЊЕЊА

## METHODOLOGICAL EXPLANATIONS

### Извори података

Подаци о боравку дјеце и васпитно-образовном раду са дјецом у предшколским установама прикупљају се Годишњим извјештајем за предшколске установе – образац ПШВ.

### Sources of data

Data on children's stay and educational work with children in pre-school institutions are collected through the Annual report on pre-school institutions – form PŠV.

### Обухват података

Годишњим извјештајем обухваћене су јавне и приватне предшколске установе, као и друге установе у којима се примјењују програми предшколског васпитања и образовања, на дан 1. септембра 2013. године. Извјештајем су обухваћена и дјеца која су похађала програм предшколског васпитања и образовања пред полазак у школу, у периоду од 1.9.2012. до 1.9.2013. године.

### Data coverage

Annual report covers public and private pre-school institutions as well as other institutions which apply programmes of pre-school education, as on 1<sup>st</sup> September 2013. The report also covers children who attended a programme of pre-school education and upbringing prior to the beginning of their school education, in the period between 1<sup>st</sup> September 2012 and 1<sup>st</sup> September 2013.

За школску 2013/2014. годину, годишњим извјештајем обухваћене су и редовне основне школе као и основне школе за дјецу са посебним потребама које су имале програм предшколског васпитања и образовања пред полазак у школу.

For the school year 2013/2014, annual report also covers both regular primary schools and primary schools for children with special needs that organised a programme of pre-school education and upbringing prior to school enrollment.

### Дефиниција јединице посматрања

**Предшколско васпитање и образовање** је дјелатност која обухвата васпитање и образовање, његу и заштиту дјеце старости од шест мјесеци до поласка у основну школу и обавља се у јавним и приватним предшколским установама.

### Definition of the unit of observation

**Pre-school upbringing and education** is an activity that includes upbringing and education, care and protection of children from six months of age until the beginning of their school education. It is performed in public and private pre-school institutions.

Рад са дјецом у предшколским установама организује се у васпитним групама према узрасту дјеце. **Васпитне групе** могу бити **јасличке**, за дјецу старости од шест мјесеци до три године, **вртићке**, за дјецу старости од три године до поласка у школу, и **мјешовите** групе за дјецу различитог узраста.

Work with children in pre-school institutions is organised in educational groups by age of children. **Educational groups** can be **nursery groups** for children from six months until three years of age, **kindergarten groups** for children from three years of age until the beginning of their school education, and **mixed groups** for children of various age.

Према Закону о предшколском образовању и васпитању Републике Српске у предшколским установама проводи се, поред осталих програма, и програм за дјецу пред полазак у школу, ако та дјеца нису обухваћена неким обликом предшколског васпитања и образовања.

According to the Law on pre-school education and upbringing of Republika Srpska, in addition to other programmes, pre-school institutions also conduct programmes for children prior to the beginning of their school education, if those children are not included in any other form of pre-school upbringing and education.

### Приказивање података

У првом поглављу билтена приказани су подаци за ниво Републике Српске.

### Presentation of data

The first chapter of the Bulletin presents data for the Republika Srpska level.

Подаци у другом поглављу приказани су за ниво градова и општина. Градови Бања Лука, Бијељина, Добој, Приједор и Требиње у свом саставу немају општина. Подаци за град Источно Сарајево приказани су само за подручја општина које се налазе у његовом саставу, а то су: Источна Илиџа, Источно Ново Сарајево, Пале, Соколац, Источни Стари Град и Трново.

Data in the second chapter are presented for the levels of cities and municipalities. The cities Banja Luka, Bijeljina, Doboj, Prijedor and Trebinje have no municipalities in their composition. Data referring to the City of Istočno Sarajevo are presented only for the areas of the municipalities in its composition, and these are: Istočna Ilidža, Istočno Novo Sarajevo, Pale, Sokolac, Istočni Stari Grad and Trnovo.

### Знакови и скраћенице

- нема појаве
- 1) ознака за напомену

### Symbols and abbreviations

- no occurrence
- 1) footnote



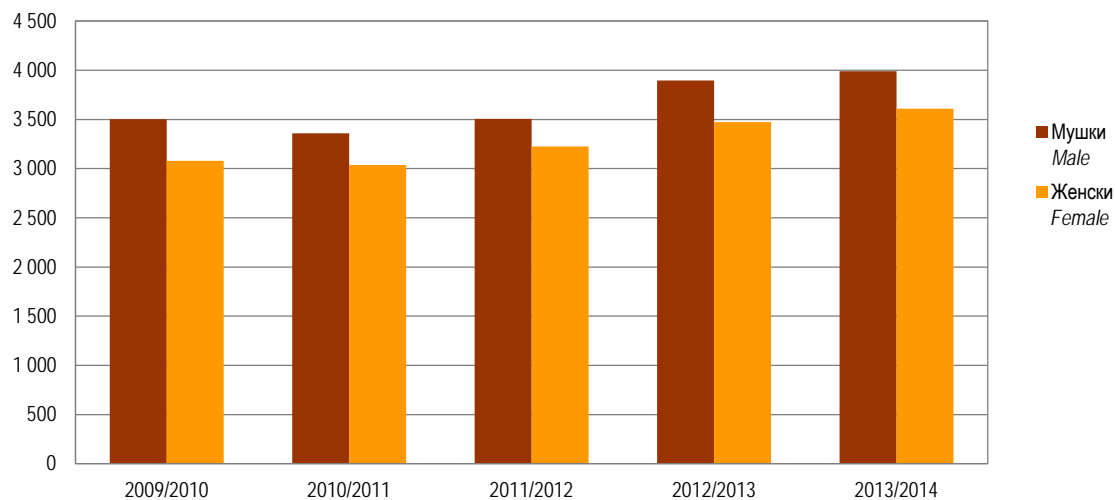
1. ПРЕДШКОЛСКО ОБРАЗОВАЊЕ, ШКОЛСКЕ ГОДИНЕ 2009/2010–2013/2014.  
PRE-SCHOOL EDUCATION, SCHOOL YEARS 2009/2010–2013/2014

1.1. БРОЈ ПРЕДШКОЛСКИХ УСТАНОВА, ВАСПИТНИХ ГРУПА И ДЈЕЦЕ У ПРЕДШКОЛСКИМ УСТАНОВАМА  
NUMBER OF PRE-SCHOOL INSTITUTIONS, EDUCATIONAL GROUPS AND CHILDREN IN PRE-SCHOOL INSTITUTIONS

	Број предшколских установа <i>Number of pre-school institutions</i>	Број васпитних група <i>Number of educational groups</i>			Број дјеце <i>Number of children</i>		
		укупно <i>total</i>	са дјецом до 3 године <i>with children up to 3 years of age</i>	са дјецом преко 3 године <i>with children over 3 years of age</i>	укупно <i>total</i>	до 3 године <i>up to 3 years of age</i>	преко 3 године <i>over 3 years of age</i>
2009/2010 <sup>1)</sup>	78	287	68	219	6 583	1 096	5 487
2010/2011	78	287	69	218	6 394	1 109	5 285
2011/2012	82	300	71	229	6 732	1 115	5 617
2012/2013	95	334	79	255	7 369	1 205	6 164
2013/2014	99	366	94	272	7 599	1 312	6 287

1.2. ДЈЕЦА ПРЕМА ПОЛУ  
CHILDREN BY SEX

	Укупно <i>Total</i>	Мушки <i>Male</i>	Женски <i>Female</i>
2009/2010	6 583	3 504	3 079
2010/2011	6 394	3 358	3 036
2011/2012	6 732	3 505	3 227
2012/2013	7 369	3 896	3 473
2013/2014	7 599	3 989	3 610



Графикон 1. Број дјеце у предшколским установама, школске године 2009/2010–2013/2014.  
Graph 1. Number of children in pre-school institutions, school years 2009/2010–2013/2014

<sup>1)</sup> Од 2009/2010. године, поред јавних, обухваћене су и приватне предшколске установе чији су оснивачи вјерске организације или удружења грађана.  
Since the school year 2009/2010, in addition to public institutions, private pre-school institutions established by religious organisations or associations of citizens are also included.

1.3. ДЈЕЦА ПРЕМА УЗРАСТУ  
CHILDREN BY AGE

	Укупно <i>Total</i>	До 3 године старости <i>Up to 3 years of age</i>	3–4 године старости <i>3–4 years of age</i>	4–5 година старости <i>4–5 years of age</i>	5–6 година старости <i>5–6 years of age</i>	Мјешовити узраст 3–6 година <sup>2)</sup> <i>Mixed age 3–6 years<sup>2)</sup></i>
2009/2010	6 583	1 096	1 046	1 215	1 625	1 601
2010/2011	6 394	1 109	1 113	1 312	1 515	1 345
2011/2012	6 732	1 115	1 292	1 159	1 515	1 651
2012/2013	7 369	1 205	1 313	1 443	1 599	1 809
2013/2014	7 599	1 312	1 259	1 386	1 761	1 881

1.4. ДЈЕЦА СА ПОСЕБНИМ ПОТРЕБАМА У ПРЕДШКОЛСКИМ УСТАНОВАМА ПРЕМА СТАРОСТИ И ПОЛУ, У ШКОЛСКОЈ 2013/2014. ГОДИНИ  
CHILDREN WITH SPECIAL NEEDS IN PRE-SCHOOL INSTITUTIONS BY AGE AND SEX, IN THE SCHOOL YEAR 2013/2014

	Укупно <i>Total</i>	До 3 године старости <i>Up to 3 years of age</i>	3–4 године старости <i>3–4 years of age</i>	4–5 година старости <i>4–5 years of age</i>	5–6 година старости <i>5–6 years of age</i>	Мјешовити узраст 3–6 година <i>Mixed age 3–6 years</i>	
УКУПНО	138	10	23	29	43	33	TOTAL
Мушки	82	2	13	20	29	18	Male
Женски	56	8	10	9	14	15	Female

1.5. ДЈЕЦА ПРЕМА ГОДИНИ РОЂЕЊА  
CHILDREN BY YEAR OF BIRTH

Година рођења	Школска година/School year					Year of birth
	2009/2010	2010/2011	2011/2012	2012/2013	2013/2014	
УКУПНО	6 583	6 394	6 732	7 369	7 599	TOTAL
2003	493 <sup>3)</sup>	-	-	-	-	2003
2004	1 937	536	-	-	-	2004
2005	1 793	1 950	547	-	-	2005
2006	1 352	1 643	1 951	532	-	2006
2007	722	1 295	1 656	2 059	602	2007
2008	284	694	1 484	2 066	2 151	2008
2009	2	276	801	1 584	2 038	2009
2010	-	-	292	802	1 584	2010
2011	-	-	1	322	880	2011
2012	-	-	-	4	333	2012
2013	-	-	-	-	11	2013

1.6. ДЈЕЦА У ЈАСЛИЦАМА ПРЕМА СТАРОСТИ И ПОЛУ У ШКОЛСКОЈ 2013/2014. ГОДИНИ  
CHILDREN IN NURSERIES BY AGE AND SEX IN THE SCHOOL YEAR 2013/2014

	Укупно <i>Total</i>	Јавне установе <i>Public institutions</i>	Приватне установе <i>Private institutions</i>	
Број васпитних група	94	74	20	Number of educational groups
Дјеца према узрасту				Children by age
свега	1 312	1 077	235	all
женски	629	510	119	female
до 1 године				up to 1 year of age
свега	34	22	12	all
женски	15	11	4	female
од навршене 1 до 2 године				from 1 to 2 years of age in completed years
свега	549	457	92	all
женски	275	223	52	female
од навршене 2 до 3 године				from 2 to 3 years of age in completed years
свега	729	598	131	all
женски	339	276	63	female

<sup>2)</sup> До 2009/2010. године, мјешовити узраст обухватао је дјецу од 3-7 година старости  
Until 2009/2010, mixed age referred to children of 3-7 years of age

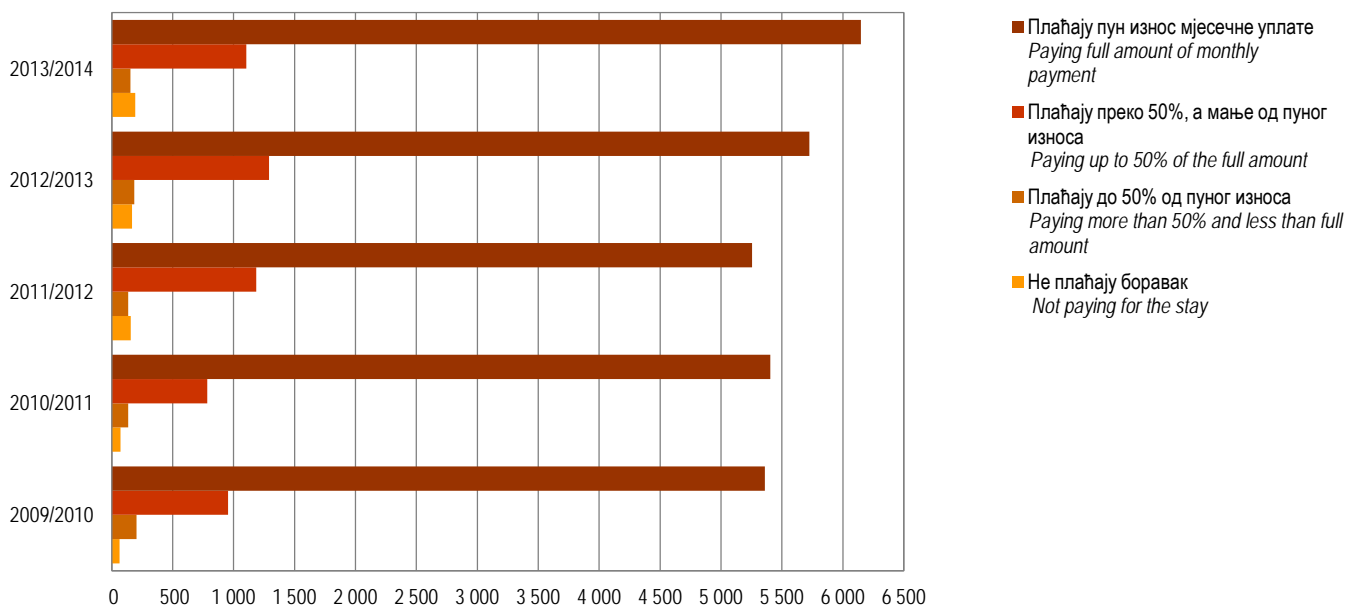
<sup>3)</sup> Укључена су дјеца која су рођена 2003. године и раније  
Children born in 2003 and earlier are included

1.7. ДЈЕЦА КОЈА СУ ПОХАЂАЛА ПРОГРАМ ПРЕДШКОЛСКОГ ВАСПИТАЊА И ОБРАЗОВАЊА ПРЕД ПОЛАЗАК У ШКОЛУ, У ШКОЛСКОЈ 2013/2014. ГОДИНИ  
CHILDREN WHO ATTENDED A PROGRAMME OF PRE-SCHOOL UPBRINGING AND EDUCATION PRIOR TO THE BEGINNING OF THEIR SCHOOL EDUCATION, IN THE SCHOOL YEAR 2013/2014

	Број васпитних група Number of educational groups	Број дјеце Number of children				
		укупно total		од тога, дјеца са посебним потребама out of which children with special needs		
		свега all	женски female	свега all	женски female	
УКУПНО	186	3 700	1 780	78	28	TOTAL
Дјечијем вртићу	81	1 927	932	32	15	Kindergarten
Основној школи	105	1 773	848	46	13	Primary school
Другој установи	-	-	-	-	-	Other institution

1.8. ДЈЕЦА ПРЕМА ВИСИНИ УПЛАТЕ У ОДНОСУ НА ПУН ИЗНОС ЕКОНОМСКЕ ЦИЈЕНЕ  
CHILDREN BY PAYMENT AMOUNT IN RELATION TO THE FULL AMOUNT OF ECONOMIC PRICE

	Укупан број дјеце Total number of children	Број дјеце према висини уплате Number of children by payment amount			
		не плаћају боравак not paying for the stay	плаћају до 50% од пуног износа paying up to 50% of the full amount	плаћају преко 50%, а мање од пуног износа paying more than 50% and less than full amount	плаћају пун износ мјесечне уплате paying full amount of monthly payment
2009/2010	6 583	65	204	955	5 359
2010/2011	6 394	71	135	784	5 404
2011/2012	6 732	156	135	1 185	5 256
2012/2013	7 369	168	184	1 291	5 726
2013/2014	7 599	194	154	1 104	6 147



Графикон 2. Број дјеце у предшколским установама према висини уплате  
Graph 2. Number of children in pre-school institutions by payment amount

1.9. ДЈЕЦА – КОРИСНИЦИ ПРЕМА БРОЈУ ДЈЕЦЕ У ПОРОДИЦИ  
CHILDREN – USERS BY NUMBER OF CHILDREN IN THE FAMILY

	Укупан број дјеце Total number of children	Број дјеце у породици Number of children in the family				
		једно one	двоје two	троје three	четворо four	петоро и више five and more
2009/2010	6 583	2 479	3 444	563	77	20
2010/2011	6 394	2 424	3 310	551	93	16
2011/2012	6 732	2 559	3 421	615	117	20
2012/2013	7 369	2 824	3 661	719	154	11
2013/2014	7 599	2 794	3 973	663	155	14

1.10. ДЈЕЦА ПРЕМА ЗАПОСЛЕНОСТИ РОДИТЕЉА  
CHILDREN BY EMPLOYMENT OF PARENTS

	Укупно Total	Дјеца чија су оба родитеља запослена Children with both parents employed	Запослена само мајка With only mother employed		Запослен само отац With only father employed		Ниједан родитељ није запослен With both parents unemployed	Родитељи индивидуални пољопривредници Parents are individual agricultural producers
			свега all	од тога, самохрана мајка out of which single mother	свега all	од тога, самохрани отац out of which single father		
2009/2010	6 583	4 798	440	165	1 179	21	130	36
2010/2011	6 394	4 461	486	156	1 215	18	186	46
2011/2012	6 732	4 858	473	181	1 198	29	184	19
2012/2013	7 369	5 461	394	127	1 329	30	151	34
2013/2014	7 599	5 824	385	119	1 186	21	160	44

1.11. ЗАПОСЛЕНИ У ПРЕДШКОЛСКИМ УСТАНОВАМА  
EMPLOYEES IN PRE-SCHOOL INSTITUTIONS

	Укупно Total		Од тога, васпитачи Out of which teachers	
	свега all	жене female	свега all	жене female
2009/2010	981	902	449	442
2010/2011	991	912	444	438
2011/2012	1 018	930	470	463
2012/2013	1 110	1 021	538	531
2013/2014	1 156	1 061	574	561

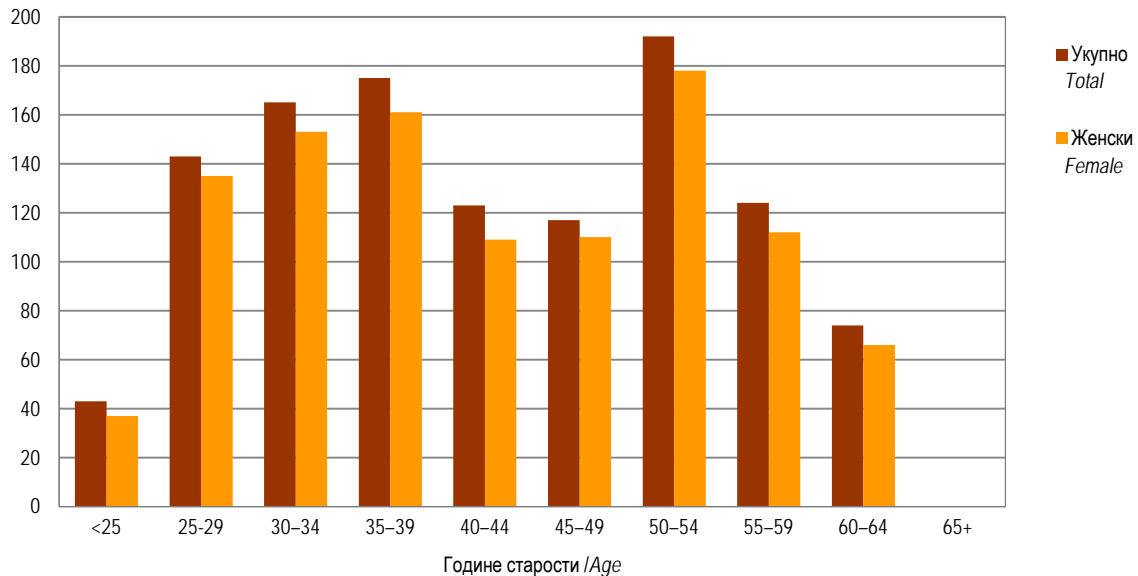
1.12. ЗАПОСЛЕНИ У ПРЕДШКОЛСКИМ УСТАНОВАМА ПО ПОЛУ И ВРСТИ РАДНОГ ВРЕМЕНА У ШКОЛСКОЈ 2013/2014. ГОДИНИ  
EMPLOYEES IN PRE-SCHOOL INSTITUTIONS BY SEX AND MODE OF EMPLOYMENT IN THE SCHOOL YEAR 2013/2014

	Укупно Total		Са пуним радним временом Working full-time		Са непуним радним временом Working part-time		ФТЕ – Еквивалент пуне запослености <sup>4)</sup> FTE – Full-time equivalent employment <sup>4)</sup>	
	свега all	жене female	свега all	жене female	свега all	жене female		
УКУПНО	1 156	1 061	1 129	1 036	27	25	1 142,9	TOTAL
Васпитачи	574	561	563	551	11	10	568,4	Teachers
Стручни сарадници	47	43	44	40	3	3	45,5	Professional assistants
Медицински радници	99	97	94	92	5	5	97,0	Medical workers
Сарадници	311	259	304	253	7	6	307,5	Associates
Административно особље	125	101	124	100	1	1	124,5	Administrative staff

<sup>4)</sup> Број запослених приказан еквивалентом пуне запослености одговарао би стварном броју физичких особа  
Number of employees shown with the Full-time equivalent would correspond to the real number of physical persons

1.13. ЗАПОСЛЕНИ У ПРЕДШКОЛСКИМ УСТАНОВАМА ПО ПОЛУ И ГОДИНАМА СТАРОСТИ У ШКОЛСКОЈ 2013/2014. ГОДИНИ  
EMPLOYEES IN PRE-SCHOOL INSTITUTIONS BY SEX AND AGE IN THE SCHOOL YEAR 2013/2014

Године старости	Укупно Total		Васпитачи Teachers		Стручни сарадници Professional assistants		Медицински радници Medical workers		Сарадници Associates		Административно особље Adiminstrative staff		Age
	свега all	жене female	свега all	жене female	свега all	жене female	свега all	жене female	свега all	жене female	свега all	жене female	
УКУПНО	1 156	1 061	574	561	49	45	97	95	311	259	125	101	TOTAL
<25	43	37	32	28	3	3	4	4	3	2	1	-	<25
25-29	143	135	102	99	10	10	6	6	11	9	14	11	25-29
30-34	165	153	100	99	9	8	8	7	30	25	18	14	30-34
35-39	175	161	98	98	11	11	9	8	43	34	14	10	35-39
40-44	123	109	63	60	3	2	6	6	39	31	12	10	40-44
45-49	117	110	33	33	3	3	17	17	47	41	17	16	45-49
50-54	192	178	63	63	4	3	30	30	72	60	23	22	50-54
55-59	124	112	47	46	3	2	13	13	39	35	22	16	55-59
60-64	74	66	36	35	3	3	4	4	27	22	4	2	60-64
65 +	-	-	-	-	-	-	-	-	-	-	-	-	65 +



Графикон 3. Запослени у предшколским установама по полу и годинама старости у школској 2013/2014. години  
Graf 3. Employees in pre-school institutions by sex and age in the school year 2013/2014

1.14. ЗАПОСЛЕНИ У ЈАСЛИЦАМА ПРЕМА ПОЛУ И ВРСТИ РАДНОГ ВРЕМЕНА У ШКОЛСКОЈ 2013/2014. ГОДИНИ  
EMPLOYEES IN NURSERIES BY SEX AND MODE OF EMPLOYMENT IN THE SCHOOL YEAR 2013/2014

	Укупно Total		Са пуним радним временом Working full-time		Са непуним радним временом Working part-time		
	свега all	жене female	свега all	жене female	свега all	жене female	
УКУПНО	161	161	157	157	4	4	TOTAL
Васпитачи	84	84	83	83	1	1	Teachers
Стручни сарадници	1	1	1	1	-	-	Professional assistants
Медицински радници	74	74	71	71	3	3	Medical workers
Сарадници	1	1	1	1	-	-	Associates
Административно особље	1	1	1	1	-	-	Adiminstrative staff

2. ПРЕДШКОЛСКО ОБРАЗОВАЊЕ У ШКОЛСКОЈ 2013/2014. ГОДИНИ ПО ОПШТИНАМА И ГРАДОВИМА  
PRE-SCHOOL EDUCATION IN THE SCHOOL YEAR 2013/2014 BY MUNICIPALITIES AND CITIES2.1. БРОЈ ПРЕДШКОЛСКИХ УСТАНОВА И ДЈЕЦЕ У ПРЕДШКОЛСКИМ УСТАНОВАМА ПО ПОЛУ У ШКОЛСКОЈ 2013/2014. ГОДИНИ  
NUMBER OF PRE-SCHOOL INSTITUTIONS AND CHILDREN IN PRE-SCHOOL INSTITUTIONS BY SEX IN THE SCHOOL YEAR 2013/2014

Општина/град	Облик својине	Број предшколских установа <i>Number of pre-school institutions</i>	Број васпитних група <i>Number of educational groups</i>	Број дјеце <i>Number of children</i>			Дјеца која нису примљена због попуњеног капацитета <i>Children not enrolled due to lack of capacities</i>	Type of owner-ship	Municipality/city
				свега <i>all</i>	мушки <i>male</i>	женски <i>female</i>			
УКУПНО	свега	99	366	7 599	3 989	3 610	2 643	<i>all</i>	<i>TOTAL</i>
	јавна	70	293	6 448	3 401	3 047	2 600	<i>public</i>	
	приватна	29	73	1 151	588	563	43	<i>private</i>	
Бања Лука	свега	33	122	2 520	1 314	1 206	2 240	<i>all</i>	<i>Banja Luka</i>
	јавна	20	87	2 040	1 074	966	2 235	<i>public</i>	
	приватна	13	35	480	240	240	5	<i>private</i>	
Берковићи	свега	1	1	20	9	11	-	<i>all</i>	<i>Berkovići</i>
	јавна	1	1	20	9	11	-	<i>public</i>	
	приватна	-	-	-	-	-	-	<i>private</i>	
Бијељина	свега	6	27	628	332	296	125	<i>all</i>	<i>Bijeljina</i>
	јавна	1	11	339	180	159	90	<i>public</i>	
	приватна	5	16	289	152	137	35	<i>private</i>	
Билећа	свега	1	3	70	38	32	-	<i>all</i>	<i>Bileća</i>
	јавна	1	3	70	38	32	-	<i>public</i>	
	приватна	-	-	-	-	-	-	<i>private</i>	
Братунац	свега	1	3	57	30	27	-	<i>all</i>	<i>Bratunac</i>
	јавна	1	3	57	30	27	-	<i>public</i>	
	приватна	-	-	-	-	-	-	<i>private</i>	
Брод	свега	1	5	91	54	37	9	<i>all</i>	<i>Brod</i>
	јавна	1	5	91	54	37	9	<i>public</i>	
	приватна	-	-	-	-	-	-	<i>private</i>	
Вишеград	свега	1	2	49	25	24	-	<i>all</i>	<i>Višegrad</i>
	јавна	1	2	49	25	24	-	<i>public</i>	
	приватна	-	-	-	-	-	-	<i>private</i>	
Власеница	свега	1	2	51	30	21	-	<i>all</i>	<i>Vlasenica</i>
	јавна	1	2	51	30	21	-	<i>public</i>	
	приватна	-	-	-	-	-	-	<i>private</i>	
Гацко	свега	1	3	90	40	50	-	<i>all</i>	<i>Gacko</i>
	јавна	1	3	90	40	50	-	<i>public</i>	
	приватна	-	-	-	-	-	-	<i>private</i>	
Градишка	свега	3	15	267	137	130	-	<i>all</i>	<i>Gradiška</i>
	јавна	3	15	267	137	130	-	<i>public</i>	
	приватна	-	-	-	-	-	-	<i>private</i>	
Дервента	свега	2	7	159	84	75	-	<i>all</i>	<i>Derventa</i>
	јавна	1	6	128	64	64	-	<i>public</i>	
	приватна	1	1	31	20	11	-	<i>private</i>	

2.1. БРОЈ ПРЕДШКОЛСКИХ УСТАНОВА И ДЈЕЦЕ У ПРЕДШКОЛСКИМ УСТАНОВАМА ПО ПОЛУ У ШКОЛСКОЈ 2013/2014. ГОДИНИ  
NUMBER OF PRE-SCHOOL INSTITUTIONS AND CHILDREN IN PRE-SCHOOL INSTITUTIONS BY SEX IN THE SCHOOL YEAR 2013/2014

(наставак-continued)

Општина/град	Облик својине	Број предшколских установа Number of pre-school institutions	Број васпитних група Number of educational groups	Број дјеце Number of children			Дјеца која нису примљена због попуњеног капацитета Children not enrolled due to lack of capacities	Type of owner-ship	Municipality/city
				свега all	мушки male	женски female			
Добој	свега	2	11	279	137	142	-	all	Doboj
	јавна	2	11	279	137	142	-	public	
	приватна	-	-	-	-	-	-	private	
Зворник	свега	1	9	175	91	84	14	all	Zvornik
	јавна	1	9	175	91	84	14	public	
	приватна	-	-	-	-	-	-	private	
Источна Илиџа	свега	1	4	66	36	30	-	all	Istočna Ilidža
	јавна	-	-	-	-	-	-	public	
	приватна	1	4	66	36	30	-	private	
Источно Ново Сарајево	свега	2	5	87	46	41	-	all	Istočno Novo Sarajevo
	јавна	-	-	-	-	-	-	public	
	приватна	2	5	87	46	41	-	private	
Кнежево	свега	1	1	18	10	8	-	all	Kneževo
	јавна	1	1	18	10	8	-	public	
	приватна	-	-	-	-	-	-	private	
Козарска Дубица	свега	1	4	86	42	44	-	all	Kozarska Dubica
	јавна	1	4	86	42	44	-	public	
	приватна	-	-	-	-	-	-	private	
Котор Варош	свега	1	4	100	57	43	-	all	Kotor Varoš
	јавна	1	4	100	57	43	-	public	
	приватна	-	-	-	-	-	-	private	
Лакташи	свега	3	15	348	177	171	70	all	Laktaši
	јавна	2	13	300	149	151	70	public	
	приватна	1	2	48	28	20	-	private	
Лопаре	свега	1	1	22	12	10	-	all	Lopare
	јавна	1	1	22	12	10	-	public	
	приватна	-	-	-	-	-	-	private	
Љубиње	свега	1	2	34	21	13	-	all	Ljubinje
	јавна	1	2	34	21	13	-	public	
	приватна	-	-	-	-	-	-	private	
Милићи	свега	1	2	30	15	15	-	all	Milići
	јавна	1	2	30	15	15	-	public	
	приватна	-	-	-	-	-	-	private	
Модрича	свега	1	7	179	99	80	51	all	Modriča
	јавна	1	7	179	99	80	51	public	
	приватна	-	-	-	-	-	-	private	
Мркоњић Град	свега	2	9	162	89	73	-	all	Mrkonjić Grad
	јавна	2	9	162	89	73	-	public	
	приватна	-	-	-	-	-	-	private	

2.1. БРОЈ ПРЕДШКОЛСКИХ УСТАНОВА И ДЈЕЦЕ У ПРЕДШКОЛСКИМ УСТАНОВАМА ПО ПОЛУ У ШКОЛСКОЈ 2013/2014. ГОДИНИ  
NUMBER OF PRE-SCHOOL INSTITUTIONS AND CHILDREN IN PRE-SCHOOL INSTITUTIONS BY SEX IN THE SCHOOL YEAR 2013/2014

(наставак-continued)

Општина/град	Облик својине	Број предшколских установа Number of pre-school institutions	Број васпитних група Number of educational groups	Број дјеце Number of children			Дјеца која нису примљена због попуњеног капацитета Children not enrolled due to lack of capacities	Type of ownership	Municipality/city
				свега all	мушки male	женски female			
Невесинје	свега	1	2	54	31	23	-	all	Nevesinje
	јавна	1	2	54	31	23	-	public	
	приватна	-	-	-	-	-	-	private	
Нови Град	свега	1	4	68	39	29	-	all	Novi Grad
	јавна	1	4	68	39	29	-	public	
	приватна	-	-	-	-	-	-	private	
Пале	свега	2	8	107	55	52	-	all	Pale
	јавна	1	4	75	43	32	-	public	
	приватна	1	4	32	12	20	-	private	
Приједор	свега	5	19	347	184	163	37	all	Prijedor
	јавна	5	19	347	184	163	37	public	
	приватна	-	-	-	-	-	-	private	
Прњавор	свега	3	6	145	74	71	43	all	Prnjavor
	јавна	1	3	92	51	41	43	public	
	приватна	2	3	53	23	30	-	private	
Рогатица	свега	2	3	66	30	36	3	all	Rogatica
	јавна	1	2	40	22	18	-	public	
	приватна	1	1	26	8	18	3	private	
Соколац	свега	1	3	57	31	26	-	all	Sokolac
	јавна	1	3	57	31	26	-	public	
	приватна	-	-	-	-	-	-	private	
Србац	свега	1	5	114	55	59	-	all	Srbac
	јавна	1	5	114	55	59	-	public	
	приватна	-	-	-	-	-	-	private	
Сребреница	свега	1	4	62	33	29	-	all	Srebrenica
	јавна	1	4	62	33	29	-	public	
	приватна	-	-	-	-	-	-	private	
Теслић	свега	2	6	128	71	57	22	all	Teslić
	јавна	1	5	114	62	52	22	public	
	приватна	1	1	14	9	5	-	private	
Требиње	свега	3	17	404	213	191	-	all	Trebinje
	јавна	3	17	404	213	191	-	public	
	приватна	-	-	-	-	-	-	private	
Угљевик	свега	1	4	83	45	38	29	all	Ugljevik
	јавна	1	4	83	45	38	29	public	
	приватна	-	-	-	-	-	-	private	
Фоча	свега	2	5	89	50	39	-	all	Foča
	јавна	1	4	64	36	28	-	public	
	приватна	1	1	25	14	11	-	private	



2.1. БРОЈ ПРЕДШКОЛСКИХ УСТАНОВА И ДЈЕЦЕ У ПРЕДШКОЛСКИМ УСТАНОВАМА ПО ПОЛУ У ШКОЛСКОЈ 2013/2014. ГОДИНИ  
NUMBER OF PRE-SCHOOL INSTITUTIONS AND CHILDREN IN PRE-SCHOOL INSTITUTIONS BY SEX IN THE SCHOOL YEAR 2013/2014

(наставак-continued)

Општина/град	Облик својине	Број предшколских установа <i>Number of pre-school institutions</i>	Број васпитних група <i>Number of educational groups</i>	Број дјеце <i>Number of children</i>			Дјеца која нису примљена због попуњеног капацитета <i>Children not enrolled due to lack of capacities</i>	Type of owner-ship	Municipality/city
				свега <i>all</i>	мушки <i>male</i>	женски <i>female</i>			
Чајниче	свега	1	2	24	13	11	-	<i>all</i>	Čajniče
	јавна	1	2	24	13	11	-	<i>public</i>	
	приватна	-	-	-	-	-	-	<i>private</i>	
Челинац	свега	1	5	109	62	47	-	<i>all</i>	Čelinac
	јавна	1	5	109	62	47	-	<i>public</i>	
	приватна	-	-	-	-	-	-	<i>private</i>	
Шамац	свега	1	4	69	37	32	-	<i>all</i>	Šamac
	јавна	1	4	69	37	32	-	<i>public</i>	
	приватна	-	-	-	-	-	-	<i>private</i>	
Шековићи	свега	1	3	55	28	27	-	<i>all</i>	Šekovići
	јавна	1	3	55	28	27	-	<i>public</i>	
	приватна	-	-	-	-	-	-	<i>private</i>	
Шипово	свега	1	2	30	13	17	-	<i>all</i>	Šipovo
	јавна	1	2	30	13	17	-	<i>public</i>	
	приватна	-	-	-	-	-	-	<i>private</i>	

2.2. ДЈЕЦА ПРЕМА ГОДИНИ РОЂЕЊА И ПОЛУ У ШКОЛСКОЈ 2013/2014. ГОДИНИ  
CHILDREN BY YEAR OF BIRTH AND SEX IN THE SCHOOL YEAR 2013/2014

Општина/град	Пол	Укупно Total	Година рођења Year of birth							Sex	Municipality/city
			2007 <sup>5)</sup>	2008	2009	2010	2011	2012	2013		
УКУПНО	свега	7 599	602	2 151	2 038	1 584	880	333	11	all	TOTAL
	мушки	3 989	330	1 156	1 091	769	463	173	7	male	
	женски	3 610	272	995	947	815	417	160	4	female	
Бања Лука	свега	2 520	125	759	706	553	280	97	-	all	Banja Luka
	мушки	1 314	77	395	375	269	146	52	-	male	
	женски	1 206	48	364	331	284	134	45	-	female	
Берковићи	свега	20	-	7	7	6	-	-	-	all	Berkovića
	мушки	9	-	4	3	2	-	-	-	male	
	женски	11	-	3	4	4	-	-	-	female	
Бијељина	свега	628	74	138	149	133	91	42	1	all	Bijeljina
	мушки	332	41	70	74	72	54	20	1	male	
	женски	296	33	68	75	61	37	22	-	female	
Билећа	свега	70	7	31	18	14	-	-	-	all	Bileća
	мушки	38	5	18	10	5	-	-	-	male	
	женски	32	2	13	8	9	-	-	-	female	
Братунац	свега	57	3	14	9	15	9	7	-	all	Bratunac
	мушки	30	2	9	3	11	3	2	-	male	
	женски	27	1	5	6	4	6	5	-	female	
Брод	свега	91	2	26	25	21	7	10	-	all	Brod
	мушки	54	2	16	10	13	6	7	-	male	
	женски	37	-	10	15	8	1	3	-	female	
Вишеград	свега	49	3	15	11	12	4	4	-	all	Višegrad
	мушки	25	-	10	9	4	1	1	-	male	
	женски	24	3	5	2	8	3	3	-	female	
Власеница	свега	51	8	16	17	7	3	-	-	all	Vlasenica
	мушки	30	5	9	10	4	2	-	-	male	
	женски	21	3	7	7	3	1	-	-	female	
Гацко	свега	90	3	25	27	18	12	5	-	all	Gacko
	мушки	40	1	12	13	9	3	2	-	male	
	женски	50	2	13	14	9	9	3	-	female	
Градишка	свега	267	18	75	71	57	29	17	-	all	Gradiška
	мушки	137	9	38	41	30	12	7	-	male	
	женски	130	9	37	30	27	17	10	-	female	
Дервента	свега	159	5	37	61	25	19	12	-	all	Derventa
	мушки	84	2	25	33	10	8	6	-	male	
	женски	75	3	12	28	15	11	6	-	female	
Добој	свега	279	9	83	66	87	25	9	-	all	Doboj
	мушки	137	5	48	39	31	9	5	-	male	
	женски	142	4	35	27	56	16	4	-	female	

<sup>5)</sup> Укључена су дјеца која су рођена 2007. године и раније  
Including children born in 2007 and earlier

2.2. ДЈЕЦА ПРЕМА ГОДИНИ РОЂЕЊА И ПОЛУ У ШКОЛСКОЈ 2013/2014. ГОДИНИ  
CHILDREN BY YEAR OF BIRTH AND SEX IN THE SCHOOL YEAR 2013/2014

(наставак-continued)

Општина/град	Пол	Укупно Total	Година рођења Year of birth							Sex	Municipality/city
			2007 <sup>5)</sup>	2008	2009	2010	2011	2012	2013		
Зворник	свега	175	16	43	41	47	15	13	-	all	Zvornik
	мушки	91	10	28	21	10	12	10	-	male	
	женски	84	6	15	20	37	3	3	-	female	
Источна Илиџа	свега	66	-	19	17	18	10	2	-	all	Istočna Ilidža
	мушки	36	-	13	7	11	4	1	-	male	
	женски	30	-	6	10	7	6	1	-	female	
Источно Ново Сарајево	свега	87	14	29	21	14	6	3	-	all	Istočno Novo Sarajevo
	мушки	46	5	19	8	11	3	-	-	male	
	женски	41	9	10	13	3	3	3	-	female	
Кнежево	свега	18	3	5	8	1	1	-	-	all	Kneževo
	мушки	10	1	1	6	1	1	-	-	male	
	женски	8	2	4	2	-	-	-	-	female	
Козарска Дубица	свега	86	2	25	25	21	13	-	-	all	Kozarska Dubica
	мушки	42	2	15	10	12	3	-	-	male	
	женски	44	-	10	15	9	10	-	-	female	
Котор Варош	свега	100	23	19	22	23	11	2	-	all	Kotor Varoš
	мушки	57	13	9	11	16	7	1	-	male	
	женски	43	10	10	11	7	4	1	-	female	
Лакташи	свега	348	32	86	87	69	51	13	10	all	Laktaši
	мушки	177	18	47	41	35	23	7	6	male	
	женски	171	14	39	46	34	28	6	4	female	
Лопаре	свега	22	1	13	3	4	1	-	-	all	Lopare
	мушки	12	-	7	2	2	1	-	-	male	
	женски	10	1	6	1	2	-	-	-	female	
Љубиње	свега	34	-	17	10	5	2	-	-	all	Ljubinje
	мушки	21	-	10	6	4	1	-	-	male	
	женски	13	-	7	4	1	1	-	-	female	
Милићи	свега	30	1	6	8	8	5	2	-	all	Milići
	мушки	15	1	3	4	6	1	-	-	male	
	женски	15	-	3	4	2	4	2	-	female	
Модрича	свега	179	25	36	53	25	35	5	-	all	Modriča
	мушки	99	15	20	31	9	22	2	-	male	
	женски	80	10	16	22	16	13	3	-	female	
Мркоњић Град	свега	162	21	43	44	25	22	7	-	all	Mrkonjić Grad
	мушки	89	8	25	28	11	15	2	-	male	
	женски	73	13	18	16	14	7	5	-	female	
Невесиње	свега	54	6	24	13	9	2	-	-	all	Nevesinje
	мушки	31	5	14	7	4	1	-	-	male	
	женски	23	1	10	6	5	1	-	-	female	

2.2. ДЈЕЦА ПРЕМА ГОДИНИ РОЂЕЊА И ПОЛУ У ШКОЛСКОЈ 2013/2014. ГОДИНИ  
CHILDREN BY YEAR OF BIRTH AND SEX IN THE SCHOOL YEAR 2013/2014

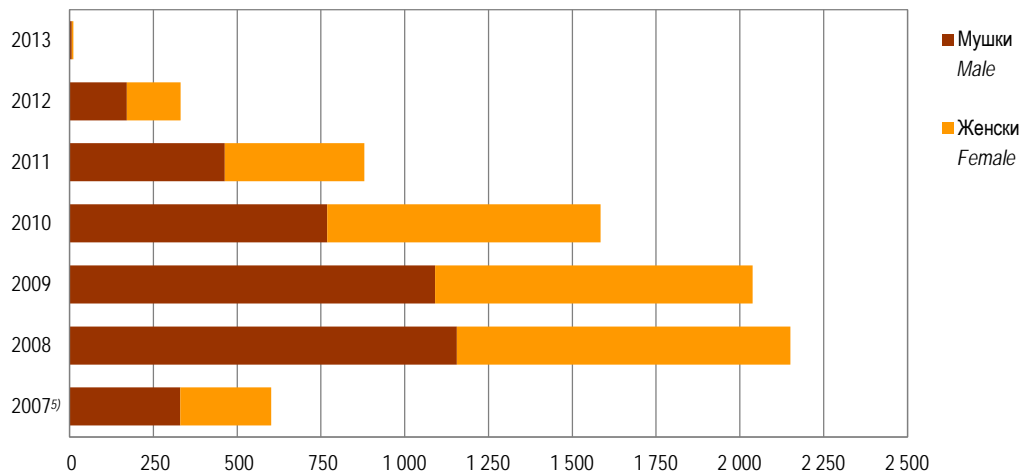
(наставак-continued)

Општина/град	Пол	Укупно Total	Година рођења Year of birth							Sex	Municipality/city
			2007 <sup>9)</sup>	2008	2009	2010	2011	2012	2013		
Нови Град	свега	68	5	22	18	11	8	4	-	all	Novi Grad
	мушки	39	2	13	10	5	5	4	-	male	
	женски	29	3	9	8	6	3	-	-	female	
Пале	свега	107	5	26	34	25	13	4	-	all	Pale
	мушки	55	3	14	19	10	7	2	-	male	
	женски	52	2	12	15	15	6	2	-	female	
Приједор	свега	347	26	86	106	58	39	32	-	all	Prijedor
	мушки	184	14	50	56	29	20	15	-	male	
	женски	163	12	36	50	29	19	17	-	female	
Прњавор	свега	145	13	38	34	36	24	-	-	all	Prnjavor
	мушки	74	8	21	16	17	12	-	-	male	
	женски	71	5	17	18	19	12	-	-	female	
Рогатица	свега	66	4	17	25	13	7	-	-	all	Rogatica
	мушки	30	2	6	13	5	4	-	-	male	
	женски	36	2	11	12	8	3	-	-	female	
Соколац	свега	57	5	16	12	10	9	5	-	all	Sokolac
	мушки	31	3	9	7	2	6	4	-	male	
	женски	26	2	7	5	8	3	1	-	female	
Србац	свега	114	22	22	28	26	13	3	-	all	Srbac
	мушки	55	12	10	13	9	8	3	-	male	
	женски	59	10	12	15	17	5	-	-	female	
Сребреница	свега	62	-	14	18	14	10	6	-	all	Srebrenica
	мушки	33	-	6	7	8	7	5	-	male	
	женски	29	-	8	11	6	3	1	-	female	
Теслић	свега	128	4	34	36	26	19	9	-	all	Teslić
	мушки	71	4	17	24	11	10	5	-	male	
	женски	57	-	17	12	15	9	4	-	female	
Требиње	свега	404	54	145	111	67	27	-	-	all	Trebinje
	мушки	213	25	70	65	37	16	-	-	male	
	женски	191	29	75	46	30	11	-	-	female	
Угљевик	свега	83	8	29	21	13	9	3	-	all	Ugljevik
	мушки	45	4	20	11	6	4	-	-	male	
	женски	38	4	9	10	7	5	3	-	female	
Фоча	свега	89	15	22	19	16	12	5	-	all	Foča
	мушки	50	4	10	16	10	6	4	-	male	
	женски	39	11	12	3	6	6	1	-	female	
Чајниче	свега	24	1	5	6	8	4	-	-	all	Čajniče
	мушки	13	-	3	4	3	3	-	-	male	
	женски	11	1	2	2	5	1	-	-	female	

2.2. ДЈЕЦА ПРЕМА ГОДИНИ РОЂЕЊА И ПОЛУ У ШКОЛСКОЈ 2013/2014. ГОДИНИ  
CHILDREN BY YEAR OF BIRTH AND SEX IN THE SCHOOL YEAR 2013/2014

(наставак-continued)

Општина/град	Пол	Укупно Total	Година рођења Year of birth							Sex	Municipality/city
			2007 <sup>5)</sup>	2008	2009	2010	2011	2012	2013		
Челинац	свега	109	11	32	12	23	21	10	-	all	Čelinac
	мушки	62	7	18	7	14	10	6	-	male	
	женски	47	4	14	5	9	11	4	-	female	
Шамац	свега	69	-	25	21	12	10	1	-	all	Šamac
	мушки	37	-	13	12	7	5	-	-	male	
	женски	32	-	12	9	5	5	1	-	female	
Шековићи	свега	55	27	14	5	6	2	1	-	all	Šekovići
	мушки	28	15	4	3	4	2	-	-	male	
	женски	27	12	10	2	2	-	1	-	female	
Шипово	свега	30	1	13	13	3	-	-	-	all	Šipovo
	мушки	13	-	7	6	-	-	-	-	male	
	женски	17	1	6	7	3	-	-	-	female	



Графикон 4. Дјеца према години рођења и полу у школској 2013/2014. години  
Graph 4. Children by year of birth and by sex in the school year 2013/2014

2.3. ДЈЕЦА ПРЕМА СТАРОСТИ, ПОЛУ И ВАСПИТНИМ ГРУПАМА У ШКОЛСКОЈ 2013/2014. ГОДИНИ  
CHILDREN BY AGE, SEX AND EDUCATIONAL GROUP IN THE SCHOOL YEAR 2013/2014

Општина/град	Пол	Укупно Total	Старост дјеце Age of children					мјешовити узраст 3–6 година mixed age 3–6 years	Sex	Municipality/city
			до 3 године up to 3 years	3–4 године 3–4 years	4–5 година 4–5 years	5–6 година 5–6 years				
УКУПНО	свега	7 599	1 312	1 259	1 386	1 761	1 881	all	TOTAL	
	мушки	3 989	683	616	750	947	993	male		
	женски	3 610	629	643	636	814	888	female		
	васп. групе	366	94	61	56	68	87	edu. groups		
Бања Лука	свега	2 520	419	431	414	564	692	all	Banja Luka	
	мушки	1 314	219	225	222	286	362	male		
	женски	1 206	200	206	192	278	330	female		
	васп. групе	122	31	21	16	20	34	edu. groups		
Берковићи	свега	20	-	-	-	-	20	all	Berkovići	
	мушки	9	-	-	-	-	9	male		
	женски	11	-	-	-	-	11	female		
	васп. групе	1	-	-	-	-	1	edu. groups		
Бијељина	свега	628	172	117	104	139	96	all	Bijeljina	
	мушки	332	93	57	57	71	54	male		
	женски	296	79	60	47	68	42	female		
	васп. групе	27	9	5	4	5	4	edu. groups		
Билећа	свега	70	-	14	24	32	-	all	Bileća	
	мушки	38	-	5	15	18	-	male		
	женски	32	-	9	9	14	-	female		
	васп. групе	3	-	1	1	1	-	edu. groups		
Братунац	свега	57	16	-	-	17	24	all	Bratunac	
	мушки	30	5	-	-	11	14	male		
	женски	27	11	-	-	6	10	female		
	васп. групе	3	1	-	-	1	1	edu. groups		
Брод	свега	91	17	21	25	28	-	all	Brod	
	мушки	54	13	13	10	18	-	male		
	женски	37	4	8	15	10	-	female		
	васп. групе	5	2	1	1	1	-	edu. groups		
Вишеград	свега	49	20	-	-	-	29	all	Višegrad	
	мушки	25	6	-	-	-	19	male		
	женски	24	14	-	-	-	10	female		
	васп. групе	2	1	-	-	-	1	edu. groups		
Власеница	свега	51	3	-	-	-	48	all	Vlasenica	
	мушки	30	2	-	-	-	28	male		
	женски	21	1	-	-	-	20	female		
	васп. групе	2	1	-	-	-	1	edu. groups		
Гацко	свега	90	-	-	17	-	73	all	Gacko	
	мушки	40	-	-	7	-	33	male		
	женски	50	-	-	10	-	40	female		
	васп. групе	3	-	-	1	-	2	edu. groups		

2.3. ДЈЕЦА ПРЕМА СТАРОСТИ, ПОЛУ И ВАСПИТНИМ ГРУПАМА У ШКОЛСКОЈ 2013/2014. ГОДИНИ  
CHILDREN BY AGE, SEX AND EDUCATIONAL GROUP IN THE SCHOOL YEAR 2013/2014

(наставак-continued)

Општина/град	Пол	Укупно Total	Старост дјеце Age of children					Sex	Municipality/city
			до 3 године up to 3 years	3–4 године 3–4 years	4–5 година 4–5 years	5–6 година 5–6 years	мјешовити узраст 3–6 година mixed age 3–6 years		
Градишка	свега	267	54	55	65	93	-	all	Gradiška
	мушки	137	23	31	34	49	-	male	
	женски	130	31	24	31	44	-	female	
	васп. групе	15	5	3	3	4	-	edu. groups	
Дервента	свега	159	31	18	50	29	31	all	Derвента
	мушки	84	14	7	26	17	20	male	
	женски	75	17	11	24	12	11	female	
	васп. групе	7	2	1	2	1	1	edu. groups	
Добој	свега	279	34	87	76	82	-	all	Doboj
	мушки	137	14	32	46	45	-	male	
	женски	142	20	55	30	37	-	female	
	васп. групе	11	2	3	3	3	-	edu. groups	
Зворник	свега	175	28	47	41	43	16	all	Zvornik
	мушки	91	22	13	21	28	7	male	
	женски	84	6	34	20	15	9	female	
	васп. групе	9	2	2	2	2	1	edu. groups	
Источна Илиџа	свега	66	12	18	17	19	-	all	Istočna Ilidža
	мушки	36	7	11	10	8	-	male	
	женски	30	5	7	7	11	-	female	
	васп. групе	4	1	1	1	1	-	edu. groups	
Источно Ново Сарајево	свега	87	9	-	22	15	41	all	Istočno Novo Sarajevo
	мушки	46	3	-	9	9	25	male	
	женски	41	6	-	13	6	16	female	
	васп. групе	5	1	-	1	1	2	edu. groups	
Кнежево	свега	18	-	-	-	-	18	all	Kneževo
	мушки	10	-	-	-	-	10	male	
	женски	8	-	-	-	-	8	female	
	васп. групе	1	-	-	-	-	1	edu. groups	
Козарска Дубица	свега	86	13	21	25	27	-	all	Kozarska Dubica
	мушки	42	3	12	10	17	-	male	
	женски	44	10	9	15	10	-	female	
	васп. групе	4	1	1	1	1	-	edu. groups	
Котор Варош	свега	100	18	-	-	-	82	all	Kotor Varoš
	мушки	57	13	-	-	-	44	male	
	женски	43	5	-	-	-	38	female	
	васп. групе	4	1	-	-	-	3	edu. groups	
Лакташи	свега	348	79	69	-	60	140	all	Laktaši
	мушки	177	40	32	-	33	72	male	
	женски	171	39	37	-	27	68	female	
	васп. групе	15	5	3	-	2	5	edu. groups	

2.3. ДЈЕЦА ПРЕМА СТАРОСТИ, ПОЛУ И ВАСПИТНИМ ГРУПАМА У ШКОЛСКОЈ 2013/2014. ГОДИНИ  
CHILDREN BY AGE, SEX AND EDUCATIONAL GROUP IN THE SCHOOL YEAR 2013/2014

(наставак-continued)

Општина/град	Пол	Укупно Total	Старост дјеце Age of children					мјешовити узраст 3–6 година mixed age 3–6 years	Sex	Municipality/city
			до 3 године up to 3 years	3–4 године 3–4 years	4–5 година 4–5 years	5–6 година 5–6 years				
Лопаре	свега	22	-	-	-	-	22	all	Lopare	
	мушки	12	-	-	-	-	12	male		
	женски	10	-	-	-	-	10	female		
	васп. групе	1	-	-	-	-	1	edu. groups		
Љубиње	свега	34	-	-	-	-	34	all	Ljubinje	
	мушки	21	-	-	-	-	21	male		
	женски	13	-	-	-	-	13	female		
	васп. групе	2	-	-	-	-	2	edu. groups		
Милићи	свега	30	7	-	-	-	23	all	Milići	
	мушки	15	1	-	-	-	14	male		
	женски	15	6	-	-	-	9	female		
	васп. групе	2	1	-	-	-	1	edu. groups		
Модрича	свега	179	40	26	60	36	17	all	Modriča	
	мушки	99	24	10	36	20	9	male		
	женски	80	16	16	24	16	8	female		
	васп. групе	7	2	1	2	1	1	edu. groups		
Мркоњић Град	свега	162	25	29	50	49	9	all	Mrkonjić Grad	
	мушки	89	15	14	31	26	3	male		
	женски	73	10	15	19	23	6	female		
	васп. групе	9	2	2	2	2	1	edu. groups		
Невесинје	свега	54	-	-	-	26	28	all	Nevesinje	
	мушки	31	-	-	-	18	13	male		
	женски	23	-	-	-	8	15	female		
	васп. групе	2	-	-	-	1	1	edu. groups		
Нови Град	свега	68	14	8	22	24	-	all	Novi Grad	
	мушки	39	9	5	15	10	-	male		
	женски	29	5	3	7	14	-	female		
	васп. групе	4	1	1	1	1	-	edu. groups		
Пале	свега	107	17	25	34	31	-	all	Pale	
	мушки	55	8	11	18	18	-	male		
	женски	52	9	14	16	13	-	female		
	васп. групе	8	2	2	2	2	-	edu. groups		
Приједор	свега	347	71	41	85	98	52	all	Prijeđor	
	мушки	184	35	10	46	65	28	male		
	женски	163	36	31	39	33	24	female		
	васп. групе	19	7	3	3	4	2	edu. groups		



2.3. ДЈЕЦА ПРЕМА СТАРОСТИ, ПОЛУ И ВАСПИТНИМ ГРУПАМА У ШКОЛСКОЈ 2013/2014. ГОДИНИ  
CHILDREN BY AGE, SEX AND EDUCATIONAL GROUP IN THE SCHOOL YEAR 2013/2014

(наставак-continued)

Општина/град	Пол	Укупно Total	Старост дјеце Age of children					Sex	Municipality/city
			до 3 године up to 3 years	3–4 године 3–4 years	4–5 година 4–5 years	5–6 година 5–6 years	мјешовити узраст 3–6 година mixed age 3–6 years		
Прњавор	свега	145	8	29	24	39	45	all	Prnjavor
	мушки	74	4	13	14	24	19	male	
	женски	71	4	16	10	15	26	female	
	васп. групе	6	1	1	1	1	2	edu. groups	
Рогатица	свега	66	-	-	-	-	66	all	Rogatica
	мушки	30	-	-	-	-	30	male	
	женски	36	-	-	-	-	36	female	
	васп. групе	3	-	-	-	-	3	edu. groups	
Соколац	свега	57	15	-	-	21	21	all	Sokolac
	мушки	31	9	-	-	13	9	male	
	женски	26	6	-	-	8	12	female	
	васп. групе	3	1	-	-	1	1	edu. groups	
Србац	свега	114	16	26	28	44	-	all	Srbac
	мушки	55	11	9	13	22	-	male	
	женски	59	5	17	15	22	-	female	
	васп. групе	5	1	1	1	2	-	edu. groups	
Сребреница	свега	62	28	-	-	-	34	all	Srebrenica
	мушки	33	18	-	-	-	15	male	
	женски	29	10	-	-	-	19	female	
	васп. групе	4	1	-	-	-	3	edu. groups	
Теслић	свега	128	33	24	26	31	14	all	Teslić
	мушки	71	20	12	16	14	9	male	
	женски	57	13	12	10	17	5	female	
	васп. групе	6	2	1	1	1	1	edu. groups	
Требиње	свега	404	39	111	115	110	29	all	Trebinje
	мушки	213	17	68	53	56	19	male	
	женски	191	22	43	62	54	10	female	
	васп. групе	17	3	4	4	5	1	edu. groups	
Угљевик	свега	83	15	-	-	-	68	all	Ugljevik
	мушки	45	4	-	-	-	41	male	
	женски	38	11	-	-	-	27	female	
	васп. групе	4	1	-	-	-	3	edu. groups	
Фоча	свега	89	17	10	16	21	25	all	Foča
	мушки	50	10	5	12	9	14	male	
	женски	39	7	5	4	12	11	female	
	васп. групе	5	1	1	1	1	1	edu. groups	

2.3. ДЈЕЦА ПРЕМА СТАРОСТИ, ПОЛУ И ВАСПИТНИМ ГРУПАМА У ШКОЛСКОЈ 2013/2014. ГОДИНИ  
CHILDREN BY AGE, SEX AND EDUCATIONAL GROUP IN THE SCHOOL YEAR 2013/2014

(наставак-continued)

Општина/град	Пол	Укупно Total	Старост дјеце Age of children				мјешовити узраст 3–6 година mixed age 3–6 years	Sex	Municipality/city
			до 3 године up to 3 years	3–4 године 3–4 years	4–5 година 4–5 years	5–6 година 5–6 years			
Чајниче	свега	24	-	-	-	-	24	all	Čajniče
	мушки	13	-	-	-	-	13	male	
	женски	11	-	-	-	-	11	female	
	васп. групе	2	-	-	-	-	2	edu. groups	
Челинац	свега	109	31	21	23	34	-	all	Čelinac
	мушки	62	16	14	16	16	-	male	
	женски	47	15	7	7	18	-	female	
	васп. групе	5	2	1	1	1	-	edu. groups	
Шамац	свега	69	11	11	23	24	-	all	Šamac
	мушки	37	5	7	13	12	-	male	
	женски	32	6	4	10	12	-	female	
	васп. групе	4	1	1	1	1	-	edu. groups	
Шековићи	свега	55	-	-	-	25	30	all	Šekovići
	мушки	28	-	-	-	14	14	male	
	женски	27	-	-	-	11	16	female	
	васп. групе	3	-	-	-	1	2	edu. groups	
Шипово	свега	30	-	-	-	-	30	all	Šipovo
	мушки	13	-	-	-	-	13	male	
	женски	17	-	-	-	-	17	female	
	васп. групе	2	-	-	-	-	2	edu. groups	

2.4. ДЈЕЦА СА ПОСЕБНИМ ПОТРЕБАМА У ПРЕДШКОЛСКИМ УСТАНОВАМА ПРЕМА СТАРОСТИ И ПОЛУ, У ШКОЛСКОЈ 2013/2014. ГОДИНИ  
CHILDREN WITH SPECIAL NEEDS IN PRE-SCHOOL INSTITUTIONS BY AGE AND SEX, IN THE SCHOOL YEAR 2013/2014

Општина/град	Пол	Укупно Total	Старост дјеце Age of children					Sex	Municipality/city
			до 3 године up to 3 years	3–4 године 3–4 years	4–5 година 4–5 years	5–6 година 5–6 years	мјешовити узраст 3–6 година mixed age 3–6 years		
УКУПНО	свега	138	10	23	29	43	33	all	TOTAL
	мушки	82	2	13	20	29	18	male	
	женски	56	8	10	9	14	15	female	
Бања Лука	свега	39	2	6	7	13	11	all	Banja Luka
	мушки	29	2	4	5	11	7	male	
	женски	10	-	2	2	2	4	female	
Берковићи	свега	-	-	-	-	-	-	all	Berkovići
	мушки	-	-	-	-	-	-	male	
	женски	-	-	-	-	-	-	female	
Бијељина	свега	20	2	4	3	11	-	all	Bijeljina
	мушки	11	-	3	3	5	-	male	
	женски	9	2	1	-	6	-	female	
Билећа	свега	-	-	-	-	-	-	all	Bileća
	мушки	-	-	-	-	-	-	male	
	женски	-	-	-	-	-	-	female	
Братунац	свега	1	-	-	-	1	-	all	Bratunac
	мушки	1	-	-	-	1	-	male	
	женски	-	-	-	-	-	-	female	
Брод	свега	-	-	-	-	-	-	all	Brod
	мушки	-	-	-	-	-	-	male	
	женски	-	-	-	-	-	-	female	
Вишеград	свега	-	-	-	-	-	-	all	Višegrad
	мушки	-	-	-	-	-	-	male	
	женски	-	-	-	-	-	-	female	
Власеница	свега	-	-	-	-	-	-	all	Vlasenica
	мушки	-	-	-	-	-	-	male	
	женски	-	-	-	-	-	-	female	
Гацко	свега	-	-	-	-	-	-	all	Gacko
	мушки	-	-	-	-	-	-	male	
	женски	-	-	-	-	-	-	female	
Градишка	свега	3	1	-	-	2	-	all	Gradiška
	мушки	2	-	-	-	2	-	male	
	женски	1	1	-	-	-	-	female	
Дервента	свега	-	-	-	-	-	-	all	Derventa
	мушки	-	-	-	-	-	-	male	
	женски	-	-	-	-	-	-	female	
Добој	свега	-	-	-	-	-	-	all	Doboj
	мушки	-	-	-	-	-	-	male	
	женски	-	-	-	-	-	-	female	
Зворник	свега	3	-	1	-	1	1	all	Zvornik
	мушки	-	-	-	-	-	-	male	
	женски	3	-	1	-	1	1	female	

2.4. ДЈЕЦА СА ПОСЕБНИМ ПОТРЕБАМА У ПРЕДШКОЛСКИМ УСТАНОВАМА ПРЕМА СТАРОСТИ И ПОЛУ, У ШКОЛСКОЈ 2013/2014. ГОДИНИ  
CHILDREN WITH SPECIAL NEEDS IN PRE-SCHOOL INSTITUTIONS BY AGE AND SEX, IN THE SCHOOL YEAR 2013/2014

(наставак-continued)

Општина/град	Пол	Укупно Total	Старост дјеце Age of children					Sex	Municipality/city
			до 3 године up to 3 years	3-4 године 3-4 years	4-5 година 4-5 years	5-6 година 5-6 years	мјешовити узраст 3-6 година mixed age 3-6 years		
Источна Илиџа	свега	3	-	-	-	3	-	all	Istočna Ilidža
	мушки	1	-	-	-	1	-	male	
	женски	2	-	-	-	2	-	female	
Источно Ново Сарајево	свега	5	-	-	-	-	5	all	Istočno Novo Sarajevo
	мушки	3	-	-	-	-	3	male	
	женски	2	-	-	-	-	2	female	
Кнежево	свега	1	-	-	-	-	1	all	Knezevo
	мушки	-	-	-	-	-	-	male	
	женски	1	-	-	-	-	1	female	
Козарска Дубица	свега	-	-	-	-	-	-	all	Kozarska Dubica
	мушки	-	-	-	-	-	-	male	
	женски	-	-	-	-	-	-	female	
Котор Варош	свега	5	-	-	-	-	5	all	Kotor Varoš
	мушки	2	-	-	-	-	2	male	
	женски	3	-	-	-	-	3	female	
Лакташи	свега	2	-	-	-	-	2	all	Laktaši
	мушки	2	-	-	-	-	2	male	
	женски	-	-	-	-	-	-	female	
Лопаре	свега	-	-	-	-	-	-	all	Lopare
	мушки	-	-	-	-	-	-	male	
	женски	-	-	-	-	-	-	female	
Љубиње	свега	3	-	-	-	-	3	all	Ljubinje
	мушки	2	-	-	-	-	2	male	
	женски	1	-	-	-	-	1	female	
Милићи	свега	-	-	-	-	-	-	all	Milici
	мушки	-	-	-	-	-	-	male	
	женски	-	-	-	-	-	-	female	
Модрича	свега	-	-	-	-	-	-	all	Modriča
	мушки	-	-	-	-	-	-	male	
	женски	-	-	-	-	-	-	female	
Мркоњић Град	свега	2	-	-	-	-	2	all	Mrkonjić Grad
	мушки	-	-	-	-	-	-	male	
	женски	2	-	-	-	-	2	female	
Невесинје	свега	1	-	-	-	1	-	all	Nevesinje
	мушки	1	-	-	-	1	-	male	
	женски	-	-	-	-	-	-	female	
Нови Град	свега	2	-	-	2	-	-	all	Novi Grad
	мушки	2	-	-	2	-	-	male	
	женски	-	-	-	-	-	-	female	
Пале	свега	-	-	-	-	-	-	all	Pale
	мушки	-	-	-	-	-	-	male	
	женски	-	-	-	-	-	-	female	
Приједор	свега	3	-	-	2	1	-	all	Prijedor
	мушки	3	-	-	2	1	-	male	
	женски	-	-	-	-	-	-	female	

2.4. ДЈЕЦА СА ПОСЕБНИМ ПОТРЕБАМА У ПРЕДШКОЛСКИМ УСТАНОВАМА ПРЕМА СТАРОСТИ И ПОЛУ, У ШКОЛСКОЈ 2013/2014. ГОДИНИ  
CHILDREN WITH SPECIAL NEEDS IN PRE-SCHOOL INSTITUTIONS BY AGE AND SEX, IN THE SCHOOL YEAR 2013/2014

(наставак-continued)

Општина/град	Пол	Укупно Total	Старост дјеце Age of children					Sex	Municipality/city
			до 3 године up to 3 years	3–4 године 3–4 years	4–5 година 4–5 years	5–6 година 5–6 years	мјешовити узраст 3–6 година mixed age 3–6 years		
Прњавор	свега	-	-	-	-	-	-	all	Prnjavor
	мушки	-	-	-	-	-	-	male	
	женски	-	-	-	-	-	-	female	
Рогатица	свега	-	-	-	-	-	-	all	Rogatica
	мушки	-	-	-	-	-	-	male	
	женски	-	-	-	-	-	-	female	
Соколац	свега	-	-	-	-	-	-	all	Sokolac
	мушки	-	-	-	-	-	-	male	
	женски	-	-	-	-	-	-	female	
Србац	свега	-	-	-	-	-	-	all	Srbac
	мушки	-	-	-	-	-	-	male	
	женски	-	-	-	-	-	-	female	
Сребреница	свега	-	-	-	-	-	-	all	Srebrenica
	мушки	-	-	-	-	-	-	male	
	женски	-	-	-	-	-	-	female	
Теслић	свега	2	-	1	1	-	-	all	Teslić
	мушки	2	-	1	1	-	-	male	
	женски	-	-	-	-	-	-	female	
Требиње	свега	41	5	11	12	10	3	all	Trebinje
	мушки	20	-	5	6	7	2	male	
	женски	21	5	6	6	3	1	female	
Угљевик	свега	-	-	-	-	-	-	all	Ugljevik
	мушки	-	-	-	-	-	-	male	
	женски	-	-	-	-	-	-	female	
Фоча	свега	-	-	-	-	-	-	all	Foča
	мушки	-	-	-	-	-	-	male	
	женски	-	-	-	-	-	-	female	
Чајниче	свега	-	-	-	-	-	-	all	Čajniče
	мушки	-	-	-	-	-	-	male	
	женски	-	-	-	-	-	-	female	
Челинац	свега	2	-	-	2	-	-	all	Čelinac
	мушки	1	-	-	1	-	-	male	
	женски	1	-	-	1	-	-	female	
Шамац	свега	-	-	-	-	-	-	all	Šamac
	мушки	-	-	-	-	-	-	male	
	женски	-	-	-	-	-	-	female	
Шековићи	свега	-	-	-	-	-	-	all	Šekovići
	мушки	-	-	-	-	-	-	male	
	женски	-	-	-	-	-	-	female	
Шипово	свега	-	-	-	-	-	-	all	Šipovo
	мушки	-	-	-	-	-	-	male	
	женски	-	-	-	-	-	-	female	

2.5. ДЈЕЦА У ЈАСЛИЦАМА ПРЕМА СТАРОСТИ И ПОЛУ У ШКОЛСКОЈ 2013/2014. ГОДИНИ  
CHILDREN IN NURSERIES BY AGE AND SEX IN THE SCHOOL YEAR 2013/2014

Општина/град	Пол	Број васпитних група Number of educational groups	Дјеца према узрасту Children by age			Sex	Municipality/city	
			укупно total	до 1 године up to 1 year	од навршене 1 до 2 године from 1 to 2 years of age in completed years			од навршене 2 до 3 године from 2 to 3 years of age in completed years
УКУПНО	свега	94	1 312	34	549	729	all	TOTAL
	мушки		683	19	274	390	male	
	женски		629	15	275	339	female	
Бања Лука	свега	31	419	2	213	204	all	Banja Luka
	мушки		219	2	107	110	male	
	женски		200	-	106	94	female	
Берковићи	свега	-	-	-	-	-	all	Berkovići
	мушки		-	-	-	-	male	
	женски		-	-	-	-	female	
Бијељина	свега	9	172	-	57	115	all	Bijeljina
	мушки		93	-	25	68	male	
	женски		79	-	32	47	female	
Билећа	свега	-	-	-	-	-	all	Bileća
	мушки		-	-	-	-	male	
	женски		-	-	-	-	female	
Братунац	свега	1	16	-	7	9	all	Bratunac
	мушки		5	-	2	3	male	
	женски		11	-	5	6	female	
Брод	свега	2	17	1	9	7	all	Brod
	мушки		13	1	6	6	male	
	женски		4	-	3	1	female	
Вишеград	свега	1	20	-	4	16	all	Višegrad
	мушки		6	-	1	5	male	
	женски		14	-	3	11	female	
Власеница	свега	1	3	-	3	-	all	Vlasenica
	мушки		2	-	2	-	male	
	женски		1	-	1	-	female	
Гацко	свега	-	-	-	-	-	all	Gacko
	мушки		-	-	-	-	male	
	женски		-	-	-	-	female	
Градишка	свега	5	54	2	22	30	all	Gradiška
	мушки		23	-	10	13	male	
	женски		31	2	12	17	female	
Дервента	свега	2	31	6	6	19	all	Derventa
	мушки		14	3	3	8	male	
	женски		17	3	3	11	female	
Добој	свега	2	34	-	13	21	all	Doboj
	мушки		14	-	4	10	male	
	женски		20	-	9	11	female	
Зворник	свега	2	28	-	11	17	all	Zvornik
	мушки		22	-	8	14	male	
	женски		6	-	3	3	female	

2.5. ДЈЕЦА У ЈАСЛИЦАМА ПРЕМА СТАРОСТИ И ПОЛУ У ШКОЛСКОЈ 2013/2014. ГОДИНИ  
CHILDREN IN NURSERIES BY AGE AND SEX IN THE SCHOOL YEAR 2013/2014

(наставак-continued)

Општина/град	Пол	Број васпитних група Number of educational groups	Дјеца према узрасту Children by age				Sex	Municipality/city
			укупно total	до 1 године up to 1 year	од навршене 1 до 2 године from 1 to 2 years of age in completed years	од навршене 2 до 3 године from 2 to 3 years of age in completed years		
Источна Илиџа	свега	1	12	-	2	10	all	Istočna Ilidža
	мушки		7	-	-	7	male	
	женски		5	-	2	3	female	
Источно Ново Сарајево	свега	1	9	-	3	6	all	Istočno Novo Sarajevo
	мушки		3	-	-	3	male	
	женски		6	-	3	3	female	
Кнежево	свега	-	-	-	-	-	all	Kneževo
	мушки		-	-	-	-	male	
	женски		-	-	-	-	female	
Козарска Дубица	свега	1	13	-	-	13	all	Kozarska Dubica
	мушки		3	-	-	3	male	
	женски		10	-	-	10	female	
Котор Варош	свега	1	18	-	13	5	all	Kotor Varoš
	мушки		13	-	8	5	male	
	женски		5	-	5	-	female	
Лакташи	свега	5	79	11	39	29	all	Laktaši
	мушки		40	6	17	17	male	
	женски		39	5	22	12	female	
Лопаре	свега	-	-	-	-	-	all	Lopare
	мушки		-	-	-	-	male	
	женски		-	-	-	-	female	
Љубиње	свега	-	-	-	-	-	all	Ljubinje
	мушки		-	-	-	-	male	
	женски		-	-	-	-	female	
Милићи	свега	1	7	-	3	4	all	Milići
	мушки		1	-	-	1	male	
	женски		6	-	3	3	female	
Модрича	свега	2	40	-	17	23	all	Modriča
	мушки		24	-	8	16	male	
	женски		16	-	9	7	female	
Мркоњић Град	свега	2	25	-	11	14	all	Mrkonjić Grad
	мушки		15	-	6	9	male	
	женски		10	-	5	5	female	
Невесиње	свега	-	-	-	-	-	all	Nevesinje
	мушки		-	-	-	-	male	
	женски		-	-	-	-	female	
Нови Град	свега	1	14	-	4	10	all	Novi Grad
	мушки		9	-	4	5	male	
	женски		5	-	-	5	female	
Пале	свега	2	17	-	11	6	all	Pale
	мушки		8	-	6	2	male	
	женски		9	-	5	4	female	
Приједор	свега	7	71	12	31	28	all	Prijedor
	мушки		35	7	14	14	male	
	женски		36	5	17	14	female	

2.5. ДЈЕЦА У ЈАСЛИЦАМА ПРЕМА СТАРОСТИ И ПОЛУ У ШКОЛСКОЈ 2013/2014. ГОДИНИ  
CHILDREN IN NURSERIES BY AGE AND SEX IN THE SCHOOL YEAR 2013/2014

(наставак-continued)

Општина/град	Пол	Број васпитних група Number of educational groups	Дјеца према узрасту Children by age			Sex	Municipality/city	
			укупно total	до 1 године up to 1 year	од навршене 1 до 2 године from 1 to 2 years of age in completed years			од навршене 2 до 3 године from 2 to 3 years of age in completed years
Прњавор	свега	1	8	-	8	-	all	Prnjavor
	мушки		4	-	4	-	male	
	женски		4	-	4	-	female	
Рогатица	свега	-	-	-	-	-	all	Rogatica
	мушки		-	-	-	-	male	
	женски		-	-	-	-	female	
Соколац	свега	1	15	-	7	8	all	Sokolac
	мушки		9	-	5	4	male	
	женски		6	-	2	4	female	
Србац	свега	1	16	-	3	13	all	Srbac
	мушки		11	-	3	8	male	
	женски		5	-	-	5	female	
Сребреница	свега	1	28	-	8	20	all	Srebrenica
	мушки		18	-	6	12	male	
	женски		10	-	2	8	female	
Теслић	свега	2	33	-	15	18	all	Teslić
	мушки		20	-	10	10	male	
	женски		13	-	5	8	female	
Требиње	свега	3	39	-	-	39	all	Trebinje
	мушки		17	-	-	17	male	
	женски		22	-	-	22	female	
Угљевик	свега	1	15	-	5	10	all	Ugljevik
	мушки		4	-	1	3	male	
	женски		11	-	4	7	female	
Фоча	свега	1	17	-	7	10	all	Foča
	мушки		10	-	6	4	male	
	женски		7	-	1	6	female	
Чајниче	свега	-	-	-	-	-	all	Čajniče
	мушки		-	-	-	-	male	
	женски		-	-	-	-	female	
Челинац	свега	2	31	-	12	19	all	Čelinac
	мушки		16	-	7	9	male	
	женски		15	-	5	10	female	
Шамац	свега	1	11	-	5	6	all	Šamac
	мушки		5	-	1	4	male	
	женски		6	-	4	2	female	
Шековићи	свега	-	-	-	-	-	all	Šekovići
	мушки		-	-	-	-	male	
	женски		-	-	-	-	female	
Шипово	свега	-	-	-	-	-	all	Šipovo
	мушки		-	-	-	-	male	
	женски		-	-	-	-	female	



2.6. ДЈЕЦА КОЈА СУ ПОХАЂАЛА ПРОГРАМ ПРЕДШКОЛСКОГ ВАСПИТАЊА И ОБРАЗОВАЊА ПРЕД ПОЛАЗАК У ШКОЛУ, У ШКОЛСКОЈ 2013/2014. ГОДИНИ  
CHILDREN WHO ATTENDED A PROGRAMME OF PRE-SCHOOL UPBRINGING AND EDUCATION PRIOR TO THE BEGINNING OF THEIR SCHOOL EDUCATION, IN THE SCHOOL YEAR 2013/2014

Општина/град	Програм се изводи у	Број васпитних група Number of educational groups	Број дјеце Number of children			Programme is carried out in	Municipality/city
			свега all	мушки male	женски female		
УКУПНО	свега	186	3 700	1 920	1 780	all	TOTAL
	дјечији вртић	81	1 927	995	932	kindergarten	
	основне школе	105	1 773	925	848	primary schools	
	друге установе	-	-	-	-	other institutions	
Бања Лука	дјечији вртић	22	565	255	310	kindergarten	Banja Luka
	основне школе	18	304	167	137	primary schools	
	друге установе	-	-	-	-	other institutions	
Берковићи	дјечији вртић	-	-	-	-	kindergarten	Berkovići
	основне школе	-	-	-	-	primary schools	
	друге установе	-	-	-	-	other institutions	
Бијељина	дјечији вртић	6	149	76	73	kindergarten	Bijeljina
	основне школе	2	41	23	18	primary schools	
	друге установе	-	-	-	-	other institutions	
Билећа	дјечији вртић	1	25	13	12	kindergarten	Bileća
	основне школе	-	-	-	-	primary schools	
	друге установе	-	-	-	-	other institutions	
Братунац	дјечији вртић	-	-	-	-	kindergarten	Bratunac
	основне школе	2	29	20	9	primary schools	
	друге установе	-	-	-	-	other institutions	
Брод	дјечији вртић	2	46	24	22	kindergarten	Brod
	основне школе	-	-	-	-	primary schools	
	друге установе	-	-	-	-	other institutions	
Вишеград	дјечији вртић	-	-	-	-	kindergarten	Višegrad
	основне школе	-	-	-	-	primary schools	
	друге установе	-	-	-	-	other institutions	
Власеница	дјечији вртић	-	-	-	-	kindergarten	Vlasenica
	основне школе	-	-	-	-	primary schools	
	друге установе	-	-	-	-	other institutions	
Гацко	дјечији вртић	1	28	13	15	kindergarten	Gacko
	основне школе	-	-	-	-	primary schools	
	друге установе	-	-	-	-	other institutions	
Градишка	дјечији вртић	4	80	36	44	kindergarten	Gradiška
	основне школе	2	28	14	14	primary schools	
	друге установе	-	-	-	-	other institutions	
Дервента	дјечији вртић	2	50	22	28	kindergarten	Derventa
	основне школе	3	31	16	15	primary schools	
	друге установе	-	-	-	-	other institutions	
Добој	дјечији вртић	3	82	45	37	kindergarten	Doboj
	основне школе	8	116	59	57	primary schools	
	друге установе	-	-	-	-	other institutions	
Доњи Жабар	дјечији вртић	-	-	-	-	kindergarten	Donji Žabar
	основне школе	1	23	12	11	primary schools	
	друге установе	-	-	-	-	other institutions	
Зворник	дјечији вртић	1	16	7	9	kindergarten	Zvornik
	основне школе	10	231	116	115	primary schools	
	друге установе	-	-	-	-	other institutions	

2.6. ДЈЕЦА КОЈА СУ ПОХАЂАЛА ПРОГРАМ ПРЕДШКОЛСКОГ ВАСПИТАЊА И ОБРАЗОВАЊА ПРЕД ПОЛАЗАК У ШКОЛУ, У ШКОЛСКОЈ 2013/2014. ГОДИНИ  
CHILDREN WHO ATTENDED A PROGRAMME OF PRE-SCHOOL UPBRINGING AND EDUCATION PRIOR TO THE BEGINNING OF THEIR SCHOOL EDUCATION,  
IN THE SCHOOL YEAR 2013/2014

(наставак-continued)

Општина/град	Програм се изводи у	Број васпитних група Number of educational groups	Број дјеце Number of children			Programme is carried out in	Municipality/city
			свега all	мушки male	женски female		
Источна Илиџа	дјечији вртић	1	19	8	11	kindergarten	Istočna Ilidža
	основне школе	7	136	65	71	primary schools	
	друге установе	-	-	-	-	other institutions	
Источно Ново Сарајево	дјечији вртић	1	18	11	7	kindergarten	Istočno Novo Sarajevo
	основне школе	4	80	37	43	primary schools	
	друге установе	-	-	-	-	other institutions	
Језеро	дјечији вртић	-	-	-	-	kindergarten	Jezero
	основне школе	1	14	10	4	primary schools	
	друге установе	-	-	-	-	other institutions	
Калиновик	дјечији вртић	-	-	-	-	kindergarten	Kalinovik
	основне школе	1	6	1	5	primary schools	
	друге установе	-	-	-	-	other institutions	
Кнежево	дјечији вртић	1	32	21	11	kindergarten	Kneževo
	основне школе	-	-	-	-	primary schools	
	друге установе	-	-	-	-	other institutions	
Козарска Дубица	дјечији вртић	-	-	-	-	kindergarten	Kozarska Dubica
	основне школе	1	20	9	11	primary schools	
	друге установе	-	-	-	-	other institutions	
Костајница	дјечији вртић	-	-	-	-	kindergarten	Kostajnica
	основне школе	2	47	25	22	primary schools	
	друге установе	-	-	-	-	other institutions	
Котор Варош	дјечији вртић	3	83	47	36	kindergarten	Kotor Varoš
	основне школе	1	13	7	6	primary schools	
	друге установе	-	-	-	-	other institutions	
Лакташи	дјечији вртић	-	-	-	-	kindergarten	Laktaši
	основне школе	-	-	-	-	primary schools	
	друге установе	-	-	-	-	other institutions	
Лопаре	дјечији вртић	1	14	6	8	kindergarten	Lopare
	основне школе	2	22	10	12	primary schools	
	друге установе	-	-	-	-	other institutions	
Љубиње	дјечији вртић	1	17	10	7	kindergarten	Ljubinje
	основне школе	-	-	-	-	primary schools	
	друге установе	-	-	-	-	other institutions	
Милићи	дјечији вртић	-	-	-	-	kindergarten	Milići
	основне школе	-	-	-	-	primary schools	
	друге установе	-	-	-	-	other institutions	
Модрича	дјечији вртић	-	-	-	-	kindergarten	Modriča
	основне школе	2	23	11	12	primary schools	
	друге установе	-	-	-	-	other institutions	
Мркоњић Град	дјечији вртић	-	-	-	-	kindergarten	Mrkonjić Grad
	основне школе	-	-	-	-	primary schools	
	друге установе	-	-	-	-	other institutions	
Невесиње	дјечији вртић	1	30	20	10	kindergarten	Nevesinje
	основне школе	-	-	-	-	primary schools	
	друге установе	-	-	-	-	other institutions	

2.6. ДЈЕЦА КОЈА СУ ПОХАЂАЛА ПРОГРАМ ПРЕДШКОЛСКОГ ВАСПИТАЊА И ОБРАЗОВАЊА ПРЕД ПОЛАЗАК У ШКОЛУ, У ШКОЛСКОЈ 2013/2014. ГОДИНИ  
CHILDREN WHO ATTENDED A PROGRAMME OF PRE-SCHOOL UPBRINGING AND EDUCATION PRIOR TO THE BEGINNING OF THEIR SCHOOL EDUCATION,  
IN THE SCHOOL YEAR 2013/2014

(наставка-continued)

Општина/град	Програм се изводи у	Број васпитних група Number of educational groups	Број дјеце Number of children			Programme is carried out in	Municipality/city
			свега all	мушки male	женски female		
Нови Град	дјечији вртић	2	51	25	26	kindergarten	Novi Grad
	основне школе	1	13	10	3	primary schools	
	друге установе	-	-	-	-	other institutions	
Осмаци	дјечији вртић	-	-	-	-	kindergarten	Osmaci
	основне школе	1	11	4	7	primary schools	
	друге установе	-	-	-	-	other institutions	
Оштра Лука	дјечији вртић	-	-	-	-	kindergarten	Oštra Luka
	основне школе	1	16	9	7	primary schools	
	друге установе	-	-	-	-	other institutions	
Пале	дјечији вртић	1	22	14	8	kindergarten	Pale
	основне школе	1	24	12	12	primary schools	
	друге установе	-	-	-	-	other institutions	
Пелагићево	дјечији вртић	-	-	-	-	kindergarten	Pelagićevo
	основне школе	1	33	16	17	primary schools	
	друге установе	-	-	-	-	other institutions	
Петрово	дјечији вртић	-	-	-	-	kindergarten	Petrovo
	основне школе	3	44	20	24	primary schools	
	друге установе	-	-	-	-	other institutions	
Приједор	дјечији вртић	5	109	71	38	kindergarten	Prijedor
	основне школе	12	199	104	95	primary schools	
	друге установе	-	-	-	-	other institutions	
Прњавор	дјечији вртић	4	97	44	53	kindergarten	Prnjavor
	основне школе	5	69	36	33	primary schools	
	друге установе	-	-	-	-	other institutions	
Рибник	дјечији вртић	-	-	-	-	kindergarten	Ribnik
	основне школе	1	15	9	6	primary schools	
	друге установе	-	-	-	-	other institutions	
Рогатица	дјечији вртић	2	7	4	3	kindergarten	Rogatica
	основне школе	-	-	-	-	primary schools	
	друге установе	-	-	-	-	other institutions	
Рудо	дјечији вртић	-	-	-	-	kindergarten	Rudo
	основне школе	2	34	23	11	primary schools	
	друге установе	-	-	-	-	other institutions	
Соколац	дјечији вртић	-	-	-	-	kindergarten	Sokolac
	основне школе	-	-	-	-	primary schools	
	друге установе	-	-	-	-	other institutions	
Србац	дјечији вртић	1	22	10	12	kindergarten	Srbac
	основне школе	1	11	8	3	primary schools	
	друге установе	-	-	-	-	other institutions	
Сребреница	дјечији вртић	1	25	11	14	kindergarten	Srebrenica
	основне школе	-	-	-	-	primary schools	
	друге установе	-	-	-	-	other institutions	
Теслић	дјечији вртић	2	52	32	20	kindergarten	Teslić
	основне школе	-	-	-	-	primary schools	
	друге установе	-	-	-	-	other institutions	

2.6. ДЈЕЦА КОЈА СУ ПОХАЂАЛА ПРОГРАМ ПРЕДШКОЛСКОГ ВАСПИТАЊА И ОБРАЗОВАЊА ПРЕД ПОЛАЗАК У ШКОЛУ, У ШКОЛСКОЈ 2013/2014. ГОДИНИ  
CHILDREN WHO ATTENDED A PROGRAMME OF PRE-SCHOOL UPBRINGING AND EDUCATION PRIOR TO THE BEGINNING OF THEIR SCHOOL EDUCATION,  
IN THE SCHOOL YEAR 2013/2014

(наставак-continued)

Општина/град	Програм се изводи у	Број васпитних група <i>Number of educational groups</i>	Број дјеце <i>Number of children</i>			Programme is carried out in	Municipality/city
			свега <i>all</i>	мушки <i>male</i>	женски <i>female</i>		
Требиње	дјечији вртић	2	48	28	20	kindergarten	Trebinje
	основне школе	1	9	5	4	primary schools	
	друге установе	-	-	-	-	other institutions	
Трново	дјечији вртић	-	-	-	-	kindergarten	Trnovo
	основне школе	1	9	4	5	primary schools	
	друге установе	-	-	-	-	other institutions	
Угљевик	дјечији вртић	2	39	20	19	kindergarten	Ugljevik
	основне школе	2	25	16	9	primary schools	
	друге установе	-	-	-	-	other institutions	
Фоча	дјечији вртић	2	63	29	34	kindergarten	Foča
	основне школе	-	-	-	-	primary schools	
	друге установе	-	-	-	-	other institutions	
Хан Пијесак	дјечији вртић	-	-	-	-	kindergarten	Han Pijesak
	основне школе	1	27	15	12	primary schools	
	друге установе	-	-	-	-	other institutions	
Чајниче	дјечији вртић	2	37	17	20	kindergarten	Čajniče
	основне школе	-	-	-	-	primary schools	
	друге установе	-	-	-	-	other institutions	
Челинац	дјечији вртић	2	50	50	-	kindergarten	Čelinac
	основне школе	1	10	6	4	primary schools	
	друге установе	-	-	-	-	other institutions	
Шамац	дјечији вртић	-	-	-	-	kindergarten	Šamac
	основне школе	1	18	7	11	primary schools	
	друге установе	-	-	-	-	other institutions	
Шековићи	дјечији вртић	2	51	26	25	kindergarten	Šekovići
	основне школе	1	11	4	7	primary schools	
	друге установе	-	-	-	-	other institutions	
Шипово	дјечији вртић	-	-	-	-	kindergarten	Šipovo
	основне школе	1	31	15	16	primary schools	
	друге установе	-	-	-	-	other institutions	

2.7. ДЈЕЦА ПРЕМА ЗАПОСЛЕНОСТИ РОДИТЕЉА У ШКОЛСКОЈ 2013/2014. ГОДИНИ  
CHILDREN BY EMPLOYMENT OF PARENTS IN THE SCHOOL YEAR 2013/2014

Општина/град	Укупан број дјеце <i>Total number of children</i>	Дјеца чија су оба родитеља запослена <i>Children with both parents employed</i>	Запослена само мајка <i>With only mother employed</i>		Запослен само отац <i>With only father employed</i>		Ниједан родитељ није запослен <i>With both parents unemployed</i>	Родитељи индивидуални пољопривредници <i>Parents are individual agricultural producers</i>	Municipality/city
			свега <i>all</i>	од тога, самохрана мајка <i>out of which single mother</i>	свега <i>all</i>	од тога, самохран отац <i>out of which single father</i>			
УКУПНО	7 599	5 824	385	119	1 186	21	160	44	TOTAL
Бања Лука	2 520	2 368	47	38	100	8	4	1	Banja Luka
Берковићи	20	4	7	-	9	-	-	-	Berkovići
Бијељина	628	443	40	15	125	3	8	12	Bijeljina
Билећа	70	23	12	1	23	-	10	2	Bileća
Братунац	57	17	5	-	35	-	-	-	Bratunac
Брод	91	65	4	2	18	-	4	-	Brod
Вишеград	49	31	7	1	9	-	2	-	Višegrad
Власеница	51	18	-	-	33	-	-	-	Vlasenica
Гацко	90	66	4	-	19	-	1	-	Gacko
Градишка	267	214	11	1	41	-	-	1	Gradiška
Дервента	159	157	-	-	2	-	-	-	Derвента
Добој	279	264	13	5	2	-	-	-	Doboj
Зворник	175	55	20	20	94	-	6	-	Zvornik
Источна Илиџа	66	61	4	4	1	-	-	-	Istočna Ilidža
Источно Ново Сарајево	87	84	2	1	1	-	-	-	Istočno Novo Sarajevo
Кнежево	18	9	6	3	3	-	-	-	Kneževo
Козарска Дубица	86	68	6	-	2	-	10	-	Kozarska Dubica
Котор Варош	100	76	9	4	15	3	-	-	Kotor Varoš
Лакташи	348	301	5	5	40	1	2	-	Laktaši
Лопаре	22	10	1	-	7	-	3	1	Lopare
Љубиње	34	9	2	-	8	-	15	-	Ljubinje
Милићи	30	17	2	-	9	1	2	-	Milici
Модрича	179	95	16	1	42	2	-	26	Modriča
Мркоњић Град	162	103	10	1	44	-	5	-	Mrkonjić Grad
Невесиње	54	35	3	1	12	-	4	-	Nevesinje
Нови Град	68	43	3	-	21	-	-	1	Novi Grad
Пале	107	87	4	1	16	-	-	-	Pale
Приједор	347	206	20	-	121	-	-	-	Prijedor
Прњавор	145	140	3	3	2	-	-	-	Prnjavor
Рогатица	66	22	9	-	35	-	-	-	Rogatica
Соколац	57	33	5	-	6	-	13	-	Sokolac
Србац	114	106	6	1	2	1	-	-	Srbac
Сребреница	62	30	11	-	11	-	10	-	Srebrenica
Теслић	128	104	7	4	16	-	1	-	Teslić
Требиње	404	176	55	5	130	1	43	-	Trebinje
Угљевик	83	51	2	-	30	-	-	-	Ugljevik
Фоча	89	69	3	1	17	-	-	-	Foča
Чајниче	24	13	1	-	10	-	-	-	Čajniče
Челинац	109	88	1	-	20	-	-	-	Čelinac
Шамац	69	37	12	-	8	1	12	-	Samac
Шековићи	55	23	4	1	24	-	4	-	Šekovići
Шипово	30	3	3	-	23	-	1	-	Šipovo

2.8. ДЈЕЦА ПРЕМА ВИСИНИ УПЛАТЕ У ОДНОСУ НА ПУН ИЗНОС КОЈИ РОДИТЕЉИ ПЛАЋАЈУ У ШКОЛСКОЈ 2013/2014. ГОДИНИ  
CHILDREN BY PAYMENT AMOUNT IN RELATION TO THE FULL AMOUNT PAID BY PARENTS IN THE SCHOOL YEAR 2013/2014

Општина/град	Укупан број дјеце <i>Total number of children</i>	Број дјеце према висини уплате <i>Number of children by payment amount</i>				Municipality/city
		не плаћају боравак <i>not paying for the stay</i>	плаћају до 50% од пуног износа <i>paying up to 50% of the full amount</i>	плаћају преко 50%, а мање од пуног износа <i>paying more than 50% and less than full amount</i>	плаћају пун износ мјесечне уплате <i>paying full amount of the monthly payment</i>	
УКУПНО	7 599	194	154	1 104	6 147	TOTAL
Бања Лука	2 520	110	37	516	1 857	Banja Luka
Берковићи	20	1	-	3	16	Berkovići
Бијељина	628	4	3	200	421	Bijeljina
Билећа	70	-	-	-	70	Bileća
Братунац	57	-	-	-	57	Bratunac
Брод	91	-	-	28	63	Brod
Вишеград	49	-	-	-	49	Višegrad
Власеница	51	-	-	-	51	Vlasenica
Гацко	90	-	1	48	41	Gacko
Градишка	267	3	26	-	238	Gradiška
Дервента	159	1	-	34	124	Derвента
Добој	279	-	3	-	276	Doboj
Зворник	175	-	23	43	109	Zvornik
Источна Илиџа	66	-	-	-	66	Istočna Ilidža
Источно Ново Сарајево	87	1	-	-	86	Istočno Novo Sarajevo
Кнежево	18	4	-	6	8	Kneževo
Козарска Дубица	86	-	4	-	82	Kozarska Dubica
Котор Варош	100	-	4	5	91	Kotor Varoš
Лакташи	348	2	3	-	343	Laktaši
Лопаре	22	-	-	-	22	Lopare
Љубиње	34	-	-	-	34	Ljubinje
Милићи	30	1	-	-	29	Milici
Модрича	179	5	-	-	174	Modriča
Мркоњић Град	162	7	7	29	119	Mrkonjić Grad
Невесинје	54	1	-	-	53	Nevesinje
Нови Град	68	3	-	7	58	Novi Grad
Пале	107	-	-	23	84	Pale
Приједор	347	-	-	-	347	Prijedor
Прњавор	145	-	-	-	145	Prnjavor
Рогатица	66	-	12	10	44	Rogatica
Соколац	57	10	-	-	47	Sokolac
Србац	114	-	3	108	3	Srbac
Сребреница	62	-	-	-	62	Srebrenica
Теслић	128	6	-	11	111	Teslić
Требиње	404	7	6	-	391	Trebinje
Угљевик	83	-	-	10	73	Ugljevik
Фоча	89	-	19	14	56	Foča
Чајниче	24	-	-	6	18	Čajniče
Челинац	109	2	3	-	104	Čelinac
Шамац	69	1	-	-	68	Šamac
Шековићи	55	25	-	3	27	Šekovići
Шипово	30	-	-	-	30	Šipovo

2.9. ДЈЕЦА – КОРИСНИЦИ ПРЕМА БРОЈУ ДЈЕЦЕ У ПОРОДИЦИ У ШКОЛСКОЈ 2013/2014. ГОДИНИ  
CHILDREN – USERS BY NUMBER OF CHILDREN IN THE FAMILY IN THE SCHOOL YEAR 2013/2014

Општина/град	Укупан број дјеце <i>Total number of children</i>	Број дјеце у породици <i>Number of children in the family</i>					Municipality/city
		једно <i>one</i>	двоје <i>two</i>	троје <i>three</i>	четворо <i>four</i>	петоро и више <i>five and more</i>	
УКУПНО	7 599	2 794	3 973	663	155	14	TOTAL
Бања Лука	2 520	1002	1 288	159	68	3	Banja Luka
Берковићи	20	5	4	9	-	2	Berkovići
Бијељина	628	213	343	56	15	1	Bijeljina
Билећа	70	14	41	8	6	1	Bileća
Братунац	57	10	43	4	-	-	Bratunac
Брод	91	37	42	11	1	-	Brod
Вишеград	49	27	20	2	-	-	Višegrad
Власеница	51	12	37	2	-	-	Vlasenica
Гацко	90	26	40	18	6	-	Gacko
Градишка	267	133	121	9	1	3	Gradiška
Дервента	159	48	97	14	-	-	Derventa
Добој	279	100	161	16	2	-	Doboj
Зворник	175	75	73	23	4	-	Zvornik
Источна Илиџа	66	15	47	4	-	-	Istočna Ilidža
Источно Ново Сарајево	87	27	55	5	-	-	Istočno Novo Sarajevo
Кнежево	18	9	6	3	-	-	Kneževo
Козарска Дубица	86	24	52	10	-	-	Kozarska Dubica
Котор Варош	100	39	53	7	1	-	Kotor Varoš
Лакташи	348	142	162	41	2	1	Laktaši
Лопаре	22	6	16	-	-	-	Lopare
Љубиње	34	8	21	3	2	-	Ljubinje
Милићи	30	11	18	1	-	-	Milići
Модрича	179	58	93	26	2	-	Modriča
Мркоњић Град	162	125	29	1	7	-	Mrkonjić Grad
Невесиње	54	8	37	7	2	-	Nevesinje
Нови Град	68	32	30	4	1	1	Novi Grad
Пале	107	23	71	13	-	-	Pale
Приједор	347	150	191	6	-	-	Prijedor
Прњавор	145	55	75	12	3	-	Prnjavor
Рогатица	66	8	34	22	2	-	Rogatica
Соколац	57	14	35	8	-	-	Sokolac
Србац	114	28	80	6	-	-	Srbac
Сребреница	62	25	36	1	-	-	Srebrenica
Теслић	128	55	51	17	5	-	Teslić
Требиње	404	102	208	82	10	2	Trebinje
Угљевик	83	20	55	6	2	-	Ugljevik
Фоча	89	28	50	7	4	-	Foča
Чајниче	24	2	17	4	1	-	Čajniče
Челинац	109	40	57	8	4	-	Čelinac
Шамац	69	23	38	7	1	-	Šamac
Шековићи	55	12	27	13	3	-	Šekovići
Шипово	30	3	19	8	-	-	Šipovo

2.10. ЗАПОСЛЕНИ У ПРЕДШКОЛСКИМ УСТАНОВАМА ПО ПОЛУ И ВРСТИ РАДНОГ ВРЕМЕНА У ШКОЛСКОЈ 2013/2014. ГОДИНИ  
EMPLOYEES IN PRE-SCHOOL INSTITUTIONS BY SEX AND MODE OF EMPLOYMENT IN THE SCHOOL YEAR 2013/2014

Општина/град		Укупно <i>Total</i>		Са пуним радним временом <i>Working full-time</i>		Са непуним радним временом <i>Working part-time</i>		Municipality/city
		свега <i>all</i>	жене <i>female</i>	свега <i>all</i>	жене <i>female</i>	свега <i>all</i>	жене <i>female</i>	
УКУПНО	Свега	1 156	1 061	1 129	1 036	27	25	<i>All</i> <b>TOTAL</b>
	Васпитачи	574	561	563	551	11	10	<i>Teachers</i>
	Стручни сарадници	47	43	44	40	3	3	<i>Professional assistants</i>
	Медицински радници	99	97	94	92	5	5	<i>Medical workers</i>
	Сарадници	311	259	304	253	7	6	<i>Associates</i>
	Администрат. особље	125	101	124	100	1	1	<i>Adiminstrative staff</i>
Бања Лука	Свега	340	320	336	316	4	4	<i>All</i> <b>Banja Luka</b>
	Васпитачи	180	178	180	178	-	-	<i>Teachers</i>
	Стручни сарадници	20	19	18	17	2	2	<i>Professional assistants</i>
	Медицински радници	29	27	29	27	-	-	<i>Medical workers</i>
	Сарадници	102	87	101	86	1	1	<i>Associates</i>
	Администрат. особље	9	9	8	8	1	1	<i>Adiminstrative staff</i>
Берковићи	Свега	3	3	3	3	-	-	<i>All</i> <b>Berkovići</b>
	Васпитачи	2	2	2	2	-	-	<i>Teachers</i>
	Стручни сарадници	-	-	-	-	-	-	<i>Professional assistants</i>
	Медицински радници	-	-	-	-	-	-	<i>Medical workers</i>
	Сарадници	-	-	-	-	-	-	<i>Associates</i>
	Администрат. особље	1	1	1	1	-	-	<i>Adiminstrative staff</i>
Бијељина	Свега	94	86	90	82	4	4	<i>All</i> <b>Bijeljina</b>
	Васпитачи	53	50	50	47	3	3	<i>Teachers</i>
	Стручни сарадници	2	2	2	2	-	-	<i>Professional assistants</i>
	Медицински радници	8	8	8	8	-	-	<i>Medical workers</i>
	Сарадници	18	17	17	16	1	1	<i>Associates</i>
	Администрат. особље	13	9	13	9	-	-	<i>Adiminstrative staff</i>
Билећа	Свега	12	11	12	11	-	-	<i>All</i> <b>Bileća</b>
	Васпитачи	5	5	5	5	-	-	<i>Teachers</i>
	Стручни сарадници	-	-	-	-	-	-	<i>Professional assistants</i>
	Медицински радници	1	1	1	1	-	-	<i>Medical workers</i>
	Сарадници	4	4	4	4	-	-	<i>Associates</i>
	Администрат. особље	2	1	2	1	-	-	<i>Adiminstrative staff</i>
Братунац	Свега	9	7	9	7	-	-	<i>All</i> <b>Bratunac</b>
	Васпитачи	4	4	4	4	-	-	<i>Teachers</i>
	Стручни сарадници	-	-	-	-	-	-	<i>Professional assistants</i>
	Медицински радници	-	-	-	-	-	-	<i>Medical workers</i>
	Сарадници	4	2	4	2	-	-	<i>Associates</i>
	Администрат. особље	1	1	1	1	-	-	<i>Adiminstrative staff</i>
Брод	Свега	25	24	25	24	-	-	<i>All</i> <b>Brod</b>
	Васпитачи	7	7	7	7	-	-	<i>Teachers</i>
	Стручни сарадници	2	2	2	2	-	-	<i>Professional assistants</i>
	Медицински радници	6	6	6	6	-	-	<i>Medical workers</i>
	Сарадници	7	6	7	6	-	-	<i>Associates</i>
	Администрат. особље	3	3	3	3	-	-	<i>Adiminstrative staff</i>



2.10. ЗАПОСЛЕНИ У ПРЕДШКОЛСКИМ УСТАНОВАМА ПО ПОЛУ И ВРСТИ РАДНОГ ВРЕМЕНА У ШКОЛСКОЈ 2013/2014. ГОДИНИ  
EMPLOYEES IN PRE-SCHOOL INSTITUTIONS BY SEX AND MODE OF EMPLOYMENT IN THE SCHOOL YEAR 2013/2014

(наставак-continued)

Општина/град		Укупно <i>Total</i>		Са пуним радним временом <i>Working full-time</i>		Са непуним радним временом <i>Working part-time</i>		Municipality/city
		свега <i>all</i>	жене <i>female</i>	свега <i>all</i>	жене <i>female</i>	свега <i>all</i>	жене <i>female</i>	
Вишеград	Свега	8	8	8	8	-	-	All Višegrad
	Васпитачи	4	4	4	4	-	-	Teachers
	Стручни сарадници	-	-	-	-	-	-	Professional assistants
	Медицински радници	-	-	-	-	-	-	Medical workers
	Сарадници	2	2	2	2	-	-	Associates
	Администрат. особље	2	2	2	2	-	-	Adiminstrative staff
Власеница	Свега	9	6	9	6	-	-	All Vlasenica
	Васпитачи	3	3	3	3	-	-	Teachers
	Стручни сарадници	2	1	2	1	-	-	Professional assistants
	Медицински радници	-	-	-	-	-	-	Medical workers
	Сарадници	1	-	1	-	-	-	Associates
	Администрат. особље	3	2	3	2	-	-	Adiminstrative staff
Гацко	Свега	23	21	23	21	-	-	All Gacko
	Васпитачи	11	11	11	11	-	-	Teachers
	Стручни сарадници	-	-	-	-	-	-	Professional assistants
	Медицински радници	-	-	-	-	-	-	Medical workers
	Сарадници	7	7	7	7	-	-	Associates
	Администрат. особље	5	3	5	3	-	-	Adiminstrative staff
Градишка	Свега	54	48	54	48	-	-	All Gradiška
	Васпитачи	23	23	23	23	-	-	Teachers
	Стручни сарадници	2	1	2	1	-	-	Professional assistants
	Медицински радници	7	7	7	7	-	-	Medical workers
	Сарадници	17	13	17	13	-	-	Associates
	Администрат. особље	5	4	5	4	-	-	Adiminstrative staff
Дервента	Свега	27	25	27	25	-	-	All Derventa
	Васпитачи	12	11	12	11	-	-	Teachers
	Стручни сарадници	1	1	1	1	-	-	Professional assistants
	Медицински радници	3	3	3	3	-	-	Medical workers
	Сарадници	9	8	9	8	-	-	Associates
	Администрат. особље	2	2	2	2	-	-	Adiminstrative staff
Добој	Свега	43	41	43	41	-	-	All Doboj
	Васпитачи	28	27	28	27	-	-	Teachers
	Стручни сарадници	-	-	-	-	-	-	Professional assistants
	Медицински радници	1	1	1	1	-	-	Medical workers
	Сарадници	11	10	11	10	-	-	Associates
	Администрат. особље	3	3	3	3	-	-	Adiminstrative staff
Зворник	Свега	35	31	33	29	2	2	All Zvornik
	Васпитачи	20	19	18	17	2	2	Teachers
	Стручни сарадници	2	1	2	1	-	-	Professional assistants
	Медицински радници	2	2	2	2	-	-	Medical workers
	Сарадници	8	7	8	7	-	-	Associates
	Администрат. особље	3	2	3	2	-	-	Adiminstrative staff

2.10. ЗАПОСЛЕНИ У ПРЕДШКОЛСКИМ УСТАНОВАМА ПО ПОЛУ И ВРСТИ РАДНОГ ВРЕМЕНА У ШКОЛСКОЈ 2013/2014. ГОДИНИ  
EMPLOYEES IN PRE-SCHOOL INSTITUTIONS BY SEX AND MODE OF EMPLOYMENT IN THE SCHOOL YEAR 2013/2014

(наставак-continued)

Општина/град		Укупно <i>Total</i>		Са пуним радним временом <i>Working full-time</i>		Са непуним радним временом <i>Working part-time</i>		Municipality/city	
		свега <i>all</i>	жене <i>female</i>	свега <i>all</i>	жене <i>female</i>	свега <i>all</i>	жене <i>female</i>		
Источна Илиџа	Свега	6	6	5	5	1	1	All	Istočna lližja
	Васпитачи	2	2	2	2	-	-	Teachers	
	Стручни сарадници	2	2	1	1	1	1	Professional assistants	
	Медицински радници	1	1	1	1	-	-	Medical workers	
	Сарадници	-	-	-	-	-	-	Associates	
	Администрат. особље	1	1	1	1	-	-	Adiminstrative staff	
Источно Ново Сарајево	Свега	13	12	9	8	4	4	All	Istočno Novo Sarajevo
	Васпитачи	7	7	5	5	2	2	Teachers	
	Стручни сарадници	-	-	-	-	-	-	Professional assistants	
	Медицински радници	1	1	-	-	1	1	Medical workers	
	Сарадници	4	3	3	2	1	1	Associates	
	Администрат. особље	1	1	1	1	-	-	Adiminstrative staff	
Кнежево	Свега	4	4	4	4	-	-	All	Kneževo
	Васпитачи	2	2	2	2	-	-	Teachers	
	Стручни сарадници	-	-	-	-	-	-	Professional assistants	
	Медицински радници	-	-	-	-	-	-	Medical workers	
	Сарадници	-	-	-	-	-	-	Associates	
	Администрат. особље	2	2	2	2	-	-	Adiminstrative staff	
Козарска Дубица	Свега	14	12	14	12	-	-	All	Kozarska Dubica
	Васпитачи	7	6	7	6	-	-	Teachers	
	Стручни сарадници	1	1	1	1	-	-	Professional assistants	
	Медицински радници	1	1	1	1	-	-	Medical workers	
	Сарадници	4	3	4	3	-	-	Associates	
	Администрат. особље	1	1	1	1	-	-	Adiminstrative staff	
Котор Варош	Свега	14	13	14	13	-	-	All	Kotor Varoš
	Васпитачи	7	7	7	7	-	-	Teachers	
	Стручни сарадници	-	-	-	-	-	-	Professional assistants	
	Медицински радници	-	-	-	-	-	-	Medical workers	
	Сарадници	6	5	6	5	-	-	Associates	
	Администрат. особље	1	1	1	1	-	-	Adiminstrative staff	
Лакташи	Свега	51	49	51	49	-	-	All	Laktaši
	Васпитачи	27	27	27	27	-	-	Teachers	
	Стручни сарадници	3	3	3	3	-	-	Professional assistants	
	Медицински радници	5	5	5	5	-	-	Medical workers	
	Сарадници	13	11	13	11	-	-	Associates	
	Администрат. особље	3	3	3	3	-	-	Adiminstrative staff	
Лопаре	Свега	5	4	4	3	1	1	All	Lopare
	Васпитачи	2	2	2	2	-	-	Teachers	
	Стручни сарадници	-	-	-	-	-	-	Professional assistants	
	Медицински радници	-	-	-	-	-	-	Medical workers	
	Сарадници	3	2	2	1	1	1	Associates	
	Администрат. особље	-	-	-	-	-	-	Adiminstrative staff	

2.10. ЗАПОСЛЕНИ У ПРЕДШКОЛСКИМ УСТАНОВАМА ПО ПОЛУ И ВРСТИ РАДНОГ ВРЕМЕНА У ШКОЛСКОЈ 2013/2014. ГОДИНИ  
EMPLOYEES IN PRE-SCHOOL INSTITUTIONS BY SEX AND MODE OF EMPLOYMENT IN THE SCHOOL YEAR 2013/2014

(наставак-continued)

Општина/град		Укупно <i>Total</i>		Са пуним радним временом <i>Working full-time</i>		Са непуним радним временом <i>Working part-time</i>		Municipality/city
		свега <i>all</i>	жене <i>female</i>	свега <i>all</i>	жене <i>female</i>	свега <i>all</i>	жене <i>female</i>	
Љубиње	Свега	6	6	6	6	-	-	All <i>Ljubinje</i>
	Васпитачи	3	3	3	3	-	-	Teachers
	Стручни сарадници	-	-	-	-	-	-	Professional assistants
	Медицински радници	-	-	-	-	-	-	Medical workers
	Сарадници	1	1	1	1	-	-	Associates
	Администрат. особље	2	2	2	2	-	-	Adiminstrative staff
Милићи	Свега	6	6	6	6	-	-	All <i>Milići</i>
	Васпитачи	2	2	2	2	-	-	Teachers
	Стручни сарадници	-	-	-	-	-	-	Professional assistants
	Медицински радници	1	1	1	1	-	-	Medical workers
	Сарадници	2	2	2	2	-	-	Associates
	Администрат. особље	1	1	1	1	-	-	Adiminstrative staff
Модрича	Свега	18	18	18	18	-	-	All <i>Modriča</i>
	Васпитачи	12	12	12	12	-	-	Teachers
	Стручни сарадници	-	-	-	-	-	-	Professional assistants
	Медицински радници	3	3	3	3	-	-	Medical workers
	Сарадници	-	-	-	-	-	-	Associates
	Администрат. особље	3	3	3	3	-	-	Adiminstrative staff
Мркоњић Град	Свега	31	29	31	29	-	-	All <i>Mrkonjić Grad</i>
	Васпитачи	18	18	18	18	-	-	Teachers
	Стручни сарадници	1	1	1	1	-	-	Professional assistants
	Медицински радници	1	1	1	1	-	-	Medical workers
	Сарадници	8	7	8	7	-	-	Associates
	Администрат. особље	3	2	3	2	-	-	Adiminstrative staff
Невесиње	Свега	9	7	9	7	-	-	All <i>Nevesinje</i>
	Васпитачи	5	5	5	5	-	-	Teachers
	Стручни сарадници	-	-	-	-	-	-	Professional assistants
	Медицински радници	-	-	-	-	-	-	Medical workers
	Сарадници	3	1	3	1	-	-	Associates
	Администрат. особље	1	1	1	1	-	-	Adiminstrative staff
Нови Град	Свега	15	14	15	14	-	-	All <i>Novi Grad</i>
	Васпитачи	4	4	4	4	-	-	Teachers
	Стручни сарадници	1	1	1	1	-	-	Professional assistants
	Медицински радници	2	2	2	2	-	-	Medical workers
	Сарадници	6	5	6	5	-	-	Associates
	Администрат. особље	2	2	2	2	-	-	Adiminstrative staff
Пале	Свега	17	15	16	14	1	1	All <i>Pale</i>
	Васпитачи	5	5	5	5	-	-	Teachers
	Стручни сарадници	1	1	1	1	-	-	Professional assistants
	Медицински радници	5	5	5	5	-	-	Medical workers
	Сарадници	5	3	4	2	1	1	Associates
	Администрат. особље	1	1	1	1	-	-	Adiminstrative staff

2.10. ЗАПОСЛЕНИ У ПРЕДШКОЛСКИМ УСТАНОВАМА ПО ПОЛУ И ВРСТИ РАДНОГ ВРЕМЕНА У ШКОЛСКОЈ 2013/2014. ГОДИНИ  
EMPLOYEES IN PRE-SCHOOL INSTITUTIONS BY SEX AND MODE OF EMPLOYMENT IN THE SCHOOL YEAR 2013/2014

(наставак-continued)

Општина/град		Укупно <i>Total</i>		Са пуним радним временом <i>Working full-time</i>		Са непуним радним временом <i>Working part-time</i>			Municipality/city
		свега <i>all</i>	жене <i>female</i>	свега <i>all</i>	жене <i>female</i>	свега <i>all</i>	жене <i>female</i>		
Приједор	Свега	56	49	56	49	-	-	All	Prijedor
	Васпитачи	26	26	26	26	-	-	Teachers	
	Стручни сарадници	-	-	-	-	-	-	Professional assistants	
	Медицински радници	1	1	1	1	-	-	Medical workers	
	Сарадници	6	5	6	5	-	-	Associates	
	Администрат. особље	23	17	23	17	-	-	Adiminstrative staff	
Прњавор	Свега	17	15	15	13	2	2	All	Prnjavor
	Васпитачи	9	9	8	8	1	1	Teachers	
	Стручни сарадници	-	-	-	-	-	-	Professional assistants	
	Медицински радници	-	-	-	-	-	-	Medical workers	
	Сарадници	5	4	4	3	1	1	Associates	
	Администрат. особље	3	2	3	2	-	-	Adiminstrative staff	
Рогатица	Свега	9	8	8	7	1	1	All	Rogatica
	Васпитачи	4	4	3	3	1	1	Teachers	
	Стручни сарадници	-	-	-	-	-	-	Professional assistants	
	Медицински радници	-	-	-	-	-	-	Medical workers	
	Сарадници	3	2	3	2	-	-	Associates	
	Администрат. особље	2	2	2	2	-	-	Adiminstrative staff	
Соколац	Свега	13	13	13	13	-	-	All	Sokolac
	Васпитачи	2	2	2	2	-	-	Teachers	
	Стручни сарадници	1	1	1	1	-	-	Professional assistants	
	Медицински радници	5	5	5	5	-	-	Medical workers	
	Сарадници	4	4	4	4	-	-	Associates	
	Администрат. особље	1	1	1	1	-	-	Adiminstrative staff	
Србац	Свега	15	14	14	14	1	-	All	Srbac
	Васпитачи	8	7	7	7	1	-	Teachers	
	Стручни сарадници	-	-	-	-	-	-	Professional assistants	
	Медицински радници	1	1	1	1	-	-	Medical workers	
	Сарадници	4	4	4	4	-	-	Associates	
	Администрат. особље	2	2	2	2	-	-	Adiminstrative staff	
Сребреница	Свега	11	10	8	7	3	3	All	Srebrenica
	Васпитачи	3	3	3	3	-	-	Teachers	
	Стручни сарадници	1	1	1	1	-	-	Professional assistants	
	Медицински радници	3	3	-	-	3	3	Medical workers	
	Сарадници	3	2	3	2	-	-	Associates	
	Администрат. особље	1	1	1	1	-	-	Adiminstrative staff	
Теслић	Свега	18	17	18	17	-	-	All	Teslić
	Васпитачи	6	6	6	6	-	-	Teachers	
	Стручни сарадници	-	-	-	-	-	-	Professional assistants	
	Медицински радници	4	4	4	4	-	-	Medical workers	
	Сарадници	6	5	6	5	-	-	Associates	
	Администрат. особље	2	2	2	2	-	-	Adiminstrative staff	

2.10. ЗАПОСЛЕНИ У ПРЕДШКОЛСКИМ УСТАНОВАМА ПО ПОЛУ И ВРСТИ РАДНОГ ВРЕМЕНА У ШКОЛСКОЈ 2013/2014. ГОДИНИ  
EMPLOYEES IN PRE-SCHOOL INSTITUTIONS BY SEX AND MODE OF EMPLOYMENT IN THE SCHOOL YEAR 2013/2014

(наставак-continued)

Општина/град		Укупно <i>Total</i>		Са пуним радним временом <i>Working full-time</i>		Са непуним радним временом <i>Working part-time</i>		Municipality/city	
		свега <i>all</i>	жене <i>female</i>	свега <i>all</i>	жене <i>female</i>	свега <i>all</i>	жене <i>female</i>		
Требиње	Свега	52	46	52	46	-	-	All	Trebinje
	Васпитачи	25	25	25	25	-	-	Teachers	
	Стручни сарадници	3	3	3	3	-	-	Professional assistants	
	Медицински радници	2	2	2	2	-	-	Medical workers	
	Сарадници	18	13	18	13	-	-	Associates	
	Администрат. особље	4	3	4	3	-	-	Adiminstrative staff	
Угљевик	Свега	14	10	14	10	-	-	All	Ugljevik
	Васпитачи	7	6	7	6	-	-	Teachers	
	Стручни сарадници	-	-	-	-	-	-	Professional assistants	
	Медицински радници	1	1	1	1	-	-	Medical workers	
	Сарадници	3	2	3	2	-	-	Associates	
	Администрат. особље	3	1	3	1	-	-	Adiminstrative staff	
Фоча	Свега	14	12	12	11	2	1	All	Foča
	Васпитачи	5	4	5	4	-	-	Teachers	
	Стручни сарадници	2	2	2	2	-	-	Professional assistants	
	Медицински радници	2	2	1	1	1	1	Medical workers	
	Сарадници	5	4	4	4	1	-	Associates	
	Администрат. особље	-	-	-	-	-	-	Adiminstrative staff	
Чајниче	Свега	7	6	7	6	-	-	All	Čajniče
	Васпитачи	3	3	3	3	-	-	Teachers	
	Стручни сарадници	-	-	-	-	-	-	Professional assistants	
	Медицински радници	-	-	-	-	-	-	Medical workers	
	Сарадници	2	2	2	2	-	-	Associates	
	Администрат. особље	2	1	2	1	-	-	Adiminstrative staff	
Челинац	Свега	15	13	15	13	-	-	All	Čelinac
	Васпитачи	10	9	10	9	-	-	Teachers	
	Стручни сарадници	-	-	-	-	-	-	Professional assistants	
	Медицински радници	1	1	1	1	-	-	Medical workers	
	Сарадници	3	3	3	3	-	-	Associates	
	Администрат. особље	1	-	1	-	-	-	Adiminstrative staff	
Шамац	Свега	10	10	10	10	-	-	All	Šamac
	Васпитачи	8	8	8	8	-	-	Teachers	
	Стручни сарадници	-	-	-	-	-	-	Professional assistants	
	Медицински радници	-	-	-	-	-	-	Medical workers	
	Сарадници	-	-	-	-	-	-	Associates	
	Администрат. особље	2	2	2	2	-	-	Adiminstrative staff	
Шековићи	Свега	9	7	8	6	1	1	All	Šekovići
	Васпитачи	1	1	-	-	1	1	Teachers	
	Стручни сарадници	-	-	-	-	-	-	Professional assistants	
	Медицински радници	2	2	2	2	-	-	Medical workers	
	Сарадници	4	3	4	3	-	-	Associates	
	Администрат. особље	2	1	2	1	-	-	Adiminstrative staff	
Шипово	Свега	5	5	5	5	-	-	All	Šipovo
	Васпитачи	2	2	2	2	-	-	Teachers	
	Стручни сарадници	-	-	-	-	-	-	Professional assistants	
	Медицински радници	-	-	-	-	-	-	Medical workers	
	Сарадници	-	-	-	-	-	-	Associates	
	Администрат. особље	3	3	3	3	-	-	Adiminstrative staff	

2.11. ЗАПОСЛЕНИ У ПРЕДШКОЛСКИМ УСТАНОВАМА ПО ПОЛУ И ГОДИНАМА СТАРОСТИ У ШКОЛСКОЈ 2013/2014. ГОДИНИ  
EMPLOYEES IN PRE-SCHOOL INSTITUTIONS BY SEX AND YEARS OF AGE IN THE SCHOOL YEAR 2013/2014

Општина/град	Пол	Укупно Total	Године старости/Age										Sex	Municipality/city
			<25	25-29	30-34	35-39	40-44	45-49	50-54	55-59	60-64	65+		
УКУПНО	свега	1 156	43	143	165	175	123	117	192	124	74	-	all	TOTAL
	женски	1 061	37	135	153	161	109	110	178	112	66	-	female	
Бања Лука	свега	340	19	33	43	58	41	31	49	33	33	-	all	Banja Luka
	женски	320	19	30	41	55	37	28	46	32	32	-	female	
Берковићи	свега	3	-	2	1	-	-	-	-	-	-	-	all	Berkovići
	женски	3	-	2	1	-	-	-	-	-	-	-	female	
Бијељина	свега	94	3	21	12	15	10	9	13	4	7	-	all	Bijeljina
	женски	86	2	18	11	15	9	9	13	3	6	-	female	
Билећа	свега	12	-	1	-	5	-	1	1	4	-	-	all	Bileća
	женски	11	-	1	-	5	-	1	1	3	-	-	female	
Братунац	свега	9	-	2	2	-	-	1	3	-	1	-	all	Bratunac
	женски	7	-	2	2	-	-	1	2	-	-	-	female	
Брод	свега	25	1	2	3	1	4	6	6	2	-	-	all	Brod
	женски	24	1	2	3	1	4	5	6	2	-	-	female	
Вишеград	свега	8	-	2	-	3	1	-	-	1	1	-	all	Višegrad
	женски	8	-	2	-	3	1	-	-	1	1	-	female	
Власеница	свега	9	-	-	3	1	1	1	2	1	-	-	all	Vlasenica
	женски	6	-	-	3	1	-	1	1	-	-	-	female	
Гацко	свега	23	1	3	3	2	3	3	5	-	3	-	all	Gacko
	женски	21	-	3	3	2	3	3	4	-	3	-	female	
Градишка	свега	54	3	6	8	8	7	8	6	6	2	-	all	Gradiška
	женски	48	3	6	6	7	5	8	5	6	2	-	female	
Дервента	свега	27	1	3	2	6	1	4	8	1	1	-	all	Derventa
	женски	25	-	3	2	6	1	4	7	1	1	-	female	
Добој	свега	43	-	4	9	3	8	5	6	6	2	-	all	Doboj
	женски	41	-	4	8	3	8	5	5	6	2	-	female	
Зворник	свега	35	-	6	7	3	5	5	3	5	1	-	all	Zvornik
	женски	31	-	5	7	3	4	5	2	5	-	-	female	
Источна Илиџа	свега	6	-	2	-	-	-	-	3	1	-	-	all	Istočna Ilidža
	женски	6	-	2	-	-	-	-	3	1	-	-	female	
Источно Ново Сарајево	свега	13	-	-	1	5	-	2	2	3	-	-	all	Istočno Novo Sarajevo
	женски	12	-	-	1	5	-	2	2	2	-	-	female	
Кнежево	свега	4	1	1	1	-	-	1	-	-	-	-	all	Kneževo
	женски	4	1	1	1	-	-	1	-	-	-	-	female	

2.11. ЗАПОСЛЕНИ У ПРЕДШКОЛСКИМ УСТАНОВАМА ПО ПОЛУ И ГОДИНАМА СТАРОСТИ У ШКОЛСКОЈ 2013/2014. ГОДИНИ  
EMPLOYEES IN PRE-SCHOOL INSTITUTIONS BY SEX AND YEARS OF AGE IN THE SCHOOL YEAR 2013/2014

(наставак-continued)

Општина/град	Пол	Укупно Total	Године старости/Age										Sex	Municipality/city
			<25	25-29	30-34	35-39	40-44	45-49	50-54	55-59	60-64	65+		
Козарска Дубица	свега	14	1	1	2	2	2	1	2	2	1	-	all	Kozarska Dubica
	женски	12	-	1	1	2	2	1	2	2	1	-	female	
Котор Варош	свега	14	-	2	2	-	2	3	1	3	1	-	all	Kotor Varoš
	женски	13	-	2	2	-	2	3	1	2	1	-	female	
Лакташи	свега	51	1	8	7	9	7	2	11	5	1	-	all	Laktaši
	женски	49	1	8	7	8	7	2	11	4	1	-	female	
Лопаре	свега	5	-	-	1	-	-	1	2	1	-	-	all	Lopare
	женски	4	-	-	1	-	-	1	1	1	-	-	female	
Љубиње	свега	6	-	1	1	1	-	1	2	-	-	-	all	Ljubinje
	женски	6	-	1	1	1	-	1	2	-	-	-	female	
Милићи	свега	6	-	2	-	-	-	1	2	1	-	-	all	Milići
	женски	6	-	2	-	-	-	1	2	1	-	-	female	
Модрича	свега	18	-	1	3	7	-	2	4	-	1	-	all	Modriča
	женски	18	-	1	3	7	-	2	4	-	1	-	female	
Мркоњић Град	свега	31	3	7	6	5	1	5	1	1	2	-	all	Mrkonjić Grad
	женски	29	3	7	5	4	1	5	1	1	2	-	female	
Невесиње	свега	9	-	-	2	2	-	1	2	2	-	-	all	Nevesinje
	женски	7	-	-	2	2	-	-	1	2	-	-	female	
Нови Град	свега	15	-	3	2	2	-	2	3	3	-	-	all	Novi Grad
	женски	14	-	3	2	1	-	2	3	3	-	-	female	
Пале	свега	17	-	3	2	-	3	-	7	-	2	-	all	Pale
	женски	15	-	3	2	-	2	-	7	-	1	-	female	
Приједор	свега	56	1	6	5	5	7	5	7	12	8	-	all	Prijedor
	женски	49	1	6	5	2	7	5	7	9	7	-	female	
Прњавор	свега	17	-	-	2	2	2	2	6	2	1	-	all	Prnjavor
	женски	15	-	-	2	2	2	2	5	2	-	-	female	
Рогатица	свега	9	-	3	1	1	-	2	-	1	1	-	all	Rogatica
	женски	8	-	3	-	1	-	2	-	1	1	-	female	
Соколац	свега	13	1	-	-	1	2	-	7	2	-	-	all	Sokolac
	женски	13	1	-	-	1	2	-	7	2	-	-	female	
Србац	свега	15	-	2	1	2	2	3	2	3	-	-	all	Srbac
	женски	14	-	1	1	2	2	3	2	3	-	-	female	
Сребреница	свега	11	-	-	6	1	1	2	1	-	-	-	all	Srebrenica
	женски	10	-	-	6	1	1	1	1	-	-	-	female	
Теслић	свега	18	-	4	-	2	2	1	4	4	1	-	all	Teslić
	женски	17	-	4	-	2	1	1	4	4	1	-	female	

2.11. ЗАПОСЛЕНИ У ПРЕДШКОЛСКИМ УСТАНОВАМА ПО ПОЛУ И ГОДИНАМА СТАРОСТИ У ШКОЛСКОЈ 2013/2014. ГОДИНИ  
EMPLOYEES IN PRE-SCHOOL INSTITUTIONS BY SEX AND YEARS OF AGE IN THE SCHOOL YEAR 2013/2014

(наставак-continued)

Општина/град	Пол	Укупно Total	Године старости/Age										Sex	Municipality/city
			<25	25-29	30-34	35-39	40-44	45-49	50-54	55-59	60-64	65+		
Требиње	свега	52	1	6	12	12	5	4	7	4	1	-	all	Trebinje
	женски	46	1	6	11	10	4	3	6	4	1	-	female	
Угљевик	свега	14	3	1	4	-	-	1	3	1	1	-	all	Ugljevik
	женски	10	1	1	3	-	-	1	3	1	-	-	female	
Фоча	свега	14	1	-	1	4	-	-	3	5	-	-	all	Foča
	женски	12	1	-	1	3	-	-	3	4	-	-	female	
Чајнице	свега	7	-	-	-	2	2	-	2	1	-	-	all	Čajniče
	женски	6	-	-	-	1	2	-	2	1	-	-	female	
Челинац	свега	15	1	1	4	1	2	-	1	3	2	-	all	Čelinac
	женски	13	1	1	4	1	1	-	1	2	2	-	female	
Шамац	свега	10	-	1	3	4	-	1	1	-	-	-	all	Šamac
	женски	10	-	1	3	4	-	1	1	-	-	-	female	
Шековићи	свега	9	1	1	1	-	2	-	3	1	-	-	all	Šekovići
	женски	7	1	1	-	-	1	-	3	1	-	-	female	
Шипово	свега	5	-	2	2	-	-	-	1	-	-	-	all	Šipovo
	женски	5	-	2	2	-	-	-	1	-	-	-	female	



2.12. ЗАПОСЛЕНИ У ЈАСЛИЦАМА ПО ПОЛУ И ВРСТИ РАДНОГ ВРЕМЕНА У ШКОЛСКОЈ 2013/2014. ГОДИНИ  
EMPLOYEES IN NURSERIES BY SEX AND MODE OF EMPLOYMENT IN THE SCHOOL YEAR 2013/2014

	Укупно <i>Total</i>		Са пуним радним временом <i>Working full-time</i>		Са непуним радним временом <i>Working part-time</i>		
	свега <i>all</i>	жене <i>female</i>	свега <i>all</i>	жене <i>female</i>	свега <i>all</i>	жене <i>female</i>	
УКУПНО	161	161	157	157	4	4	TOTAL
Бања Лука	46	46	46	46	-	-	Banja Luka
Берковићи	-	-	-	-	-	-	Berkovići
Бијељина	17	17	14	14	3	3	Bijeljina
Билећа	-	-	-	-	-	-	Bileća
Братунац	3	3	3	3	-	-	Bratunac
Брод	6	6	6	6	-	-	Brod
Вишеград	2	2	2	2	-	-	Višegrad
Власеница	-	-	-	-	-	-	Vlasenica
Гацко	-	-	-	-	-	-	Gacko
Градишка	10	10	10	10	-	-	Gradiška
Дервента	4	4	4	4	-	-	Derventa
Добој	4	4	4	4	-	-	Doboj
Зворник	3	3	3	3	-	-	Zvornik
Источна Илиџа	1	1	1	1	-	-	Istočna Ilidža
Источно Ново Сарајево	1	1	-	-	1	1	Istočno Novo Sarajevo
Кнежево	-	-	-	-	-	-	Kneževo
Козарска Дубица	2	2	2	2	-	-	Kozarska Dubica
Котор Варош	2	2	2	2	-	-	Kotor Varoš
Лакташи	10	10	10	10	-	-	Laktaši
Лопаре	-	-	-	-	-	-	Lopare
Љубиње	-	-	-	-	-	-	Ljubinje
Милићи	2	2	2	2	-	-	Milići
Модрича	4	4	4	4	-	-	Modriča
Мркоњић Град	4	4	4	4	-	-	Mrkonjić Grad
Невесиње	-	-	-	-	-	-	Nevesinje
Нови Град	2	2	2	2	-	-	Novi Grad
Пале	3	3	3	3	-	-	Pale
Приједор	6	6	6	6	-	-	Prijedor
Прњавор	-	-	-	-	-	-	Prnjavor
Рогатица	-	-	-	-	-	-	Rogatica
Соколац	2	2	2	2	-	-	Sokolac
Србац	2	2	2	2	-	-	Srbac
Сребреница	2	2	2	2	-	-	Srebrenica
Теслић	4	4	4	4	-	-	Teslić
Требиње	9	9	9	9	-	-	Trebinje
Угљевик	3	3	3	3	-	-	Ugljevik
Фоча	2	2	2	2	-	-	Foča
Чајниче	-	-	-	-	-	-	Čajniče
Челинац	3	3	3	3	-	-	Čelinac
Шамац	2	2	2	2	-	-	Šamac
Шековићи	-	-	-	-	-	-	Šekovići
Шипово	-	-	-	-	-	-	Šipovo

# 2014

---

Република Српска, Републички завод за статистику  
Republika Srpska, Institute of Statistics



[www.rzs.rs.ba](http://www.rzs.rs.ba)