

ПРЕДШКОЛСКО ОБРАЗОВАЊЕ

PRE-SCHOOL EDUCATION



СТАТИСТИЧКИ БИЛТЕН
STATISTICAL BULLETIN

6



ПРЕДШКОЛСКО ОБРАЗОВАЊЕ

ШКОЛСКЕ ГОДИНЕ 2008/2009–2012/2013.

PRE-SCHOOL EDUCATION

SCHOOL YEARS 2008/2009–2012/2013

Број: **6**
No: **6**

СТАТИСТИЧКИ БИЛТЕН
STATISTICAL BULLETIN

Бања Лука
Banja Luka

2013

НАЧЕЛНИК ОДЈЕЉЕЊА ЗА ИЗРАДУ ПУБЛИКАЦИОНИХ БАЗА ПОДАТАКА И СТАТИСТИЧКИХ ПУБЛИКАЦИЈА: Владан Сибиновић
HEAD OF DIVISION FOR CREATION OF PUBLICATION DATA BASES AND STATISTICAL PUBLICATIONS: Vladan Sibinović

ПРИПРЕМА РУКОПИСА: Нена Чeko
PREPARED BY: Nena Čeko

ДИЗАЈН: Александра Зеc
DESIGN: Aleksandra Zec

ПРЕВОД: Јелена Кандић
TRANSLATION: Jelena Kandić

РЕДАКЦИОНИ ОДБОР: Јелена Ђокић, Милка Михолчић, Нада Малиновић, Биљана Ђукић, Богдана Радић
EDITORIAL BOARD: Jelena Đokić, Milka Miholjčić, Nada Malinović, Biljana Đukić, Bogdana Radić

ОДГОВАРА: Др Радмила Чичковић, директор
PERSON RESPONSIBLE: Radmila Čičković, PhD, Director General

ПРЕДГОВОР

У овом билтену Републички завод за статистику објављује податке о предшколским установама у Републици Српској од школске 2008/2009 до 2012/2013. години.

Подаци су резултат обраде редовних годишњих извјештаја из области предшколског образовања

Билтен садржи неколико поглавља у којима се дају подаци о боравку дјецe и њиховом васпитању и образовању до поласка у школу.

Изражавамо захвалност свим сарадницима који су учествовали у прикупљању, контроли, обради, припреми статистичких података и методолошких објашњења, те у уређивању, превођењу и штампању овог Билтена.

Републички завод за статистику ће бити захвалан на свим примједбама и сугестијама које би могле да допринесу побољшању Билтена.

FOREWORD

In this Bulletin, Republika Srpska Institute of Statistics publishes data on pre-school education institutions in Republika Srpska from the school year 2008/2009 to 2012/2013.

These data are result of the processing of regular annual reports in the field of pre-school education.

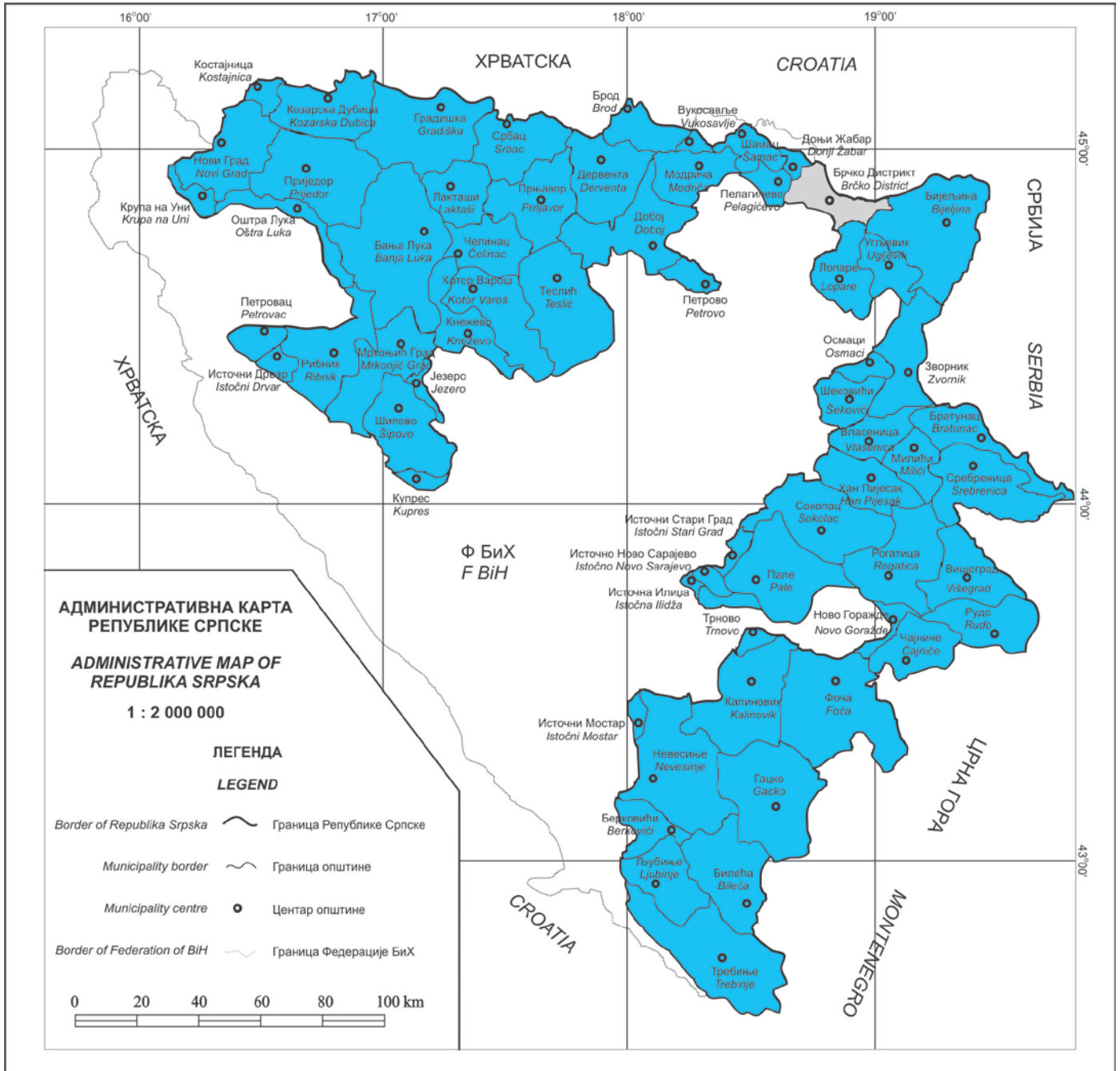
The Bulletin contains several chapters providing data on children's stay and their upbringing and education up until the beginning of their school education.

We would like to thank all our collaborators who participated in the collection, control, processing and preparation of statistical data and methodological explanations, as well as in editing, translation and printing of this Bulletin.

Republika Srpska Institute of Statistics will highly appreciate any remarks and suggestions that could improve our next Bulletin.

Др Радмила Чичковић
Директор
Републичког завода за статистику

Radmila Čičković, PhD
Director General
Republika Srpska Institute of Statistics



САДРЖАЈ
CONTENTS

Страна
Page

Предговор <i>Foreword</i>	3
Методолошка објашњења <i>Methodological explanations</i>	7
1. ПРЕДШКОЛСКО ОБРАЗОВАЊЕ, ШКОЛСКЕ ГОДИНЕ 2008/2009–2012/2013. <i>PRE-SCHOOL EDUCATION, SCHOOL YEARS 2008/2009–2012/2013</i>	8
1.1. Број предшколских установа, васпитних група и дјеце у предшколским установама <i>Number of pre-school institutions, educational groups and children in pre-school institutions</i>	8
1.2. Дјеца према полу <i>Children by sex</i>	8
1.3. Дјеца према узрасту <i>Children by age</i>	9
1.4. Дјеца са посебним потребама у предшколским установама према старости и полу, у школској 2012/2013. години <i>Children with special needs in pre-school institutions by age and sex, in the school year 2012/2013</i>	9
1.5. Дјеца према години рођења <i>Children by year of birth</i>	9
1.6. Дјеца у јаслицама према старости и полу у школској 2012/2013. години <i>Children in nurseries by age and sex in the school year 2012/2013</i>	9
1.7. Дјеца која су похађала програм предшколског васпитања и образовања пред полазак у школу, у школској 2012/2013. години <i>Children who attended a programme of pre-school upbringing and education prior to beginning their school education, in the school year 2012/2013</i>	10
1.8. Дјеца према висини уплате у односу на пун износ економске цијене <i>Children by payment amount in relation to the full amount of economic price</i>	10
1.9. Дјеца – корисници према броју дјеце у породици <i>Children – users by number of children in the family</i>	11
1.10. Дјеца према запослености родитеља <i>Children by employment of parents</i>	11
1.11. Запослени у предшколским установама <i>Employees in pre-school institutions</i>	11
1.12. Запослени у предшколским установама према полу и врсти радног времена у школској 2012/2013. години <i>Employees in pre-school institutions by sex and mode of employment in the school year 2012/2013</i>	11
1.13. Запослени у предшколским установама према полу и годинама старости у школској 2012/2013. години <i>Employees in pre-school institutions by sex and age in the school year 2012/2013</i>	12
1.14. Запослени у јаслицама према полу и врсти радног времена у школској 2012/2013. години <i>Employees in nurseries by sex and mode of employment in the school year 2012/2013</i>	12
2. ПРЕДШКОЛСКО ОБРАЗОВАЊЕ У ШКОЛСКОЈ 2012/2013. ГОДИНИ ПО ОПШТИНАМА <i>PRE-SCHOOL EDUCATION IN THE SCHOOL YEAR 2012/2013 BY MUNICIPALITY</i>	13
2.1. Број предшколских установа и дјеце у предшколским установама по полу у школској 2012/2013. години <i>Number of pre-school institutions and children in pre-school institutions by sex in the school year 2012/2013</i>	13
2.2. Дјеца према години рођења и полу у школској 2012/2013. години <i>Children by year of birth and sex in the school year 2012/2013</i>	17
2.3. Дјеца према старости, полу и васпитним групама у школској 2012/2013. години <i>Children by age, sex and educational group in the school year 2012/2013</i>	21
2.4. Дјеца са посебним потребама у предшколским установама према старости и полу, у школској 2012/2013. години <i>Children with special needs in pre-school institutions by age and sex, in the school year 2012/2013</i>	26
2.5. Дјеца у јаслицама према старости и полу у школској 2012/2013. години <i>Children in nurseries by age and sex in the school year 2012/2013</i>	29

2.6. Дјеца која су похађала програм предшколског васпитања и образовања пред полазак у школу, у школској 2012/2013. години <i>Children who attended a programme of pre-school upbringing and education prior to beginning their school education, in the school year 2012/2013</i>	32
2.7. Дјеца према запослености родитеља у школској 2012/2013. години <i>Children by employment of parents in the school year 2012/2013</i>	35
2.8. Дјеца према висини уплате у односу на пун износ који родитељи плаћају у школској 2012/2013. години <i>Children by payment amount in relation to the full amount paid by parents in the school year 2012/2013</i>	36
2.9. Дјеца – корисници према броју дјеце у породици у школској 2012/2013. години <i>Children – users by number of children in the family in the school year 2012/2013</i>	37
2.10. Запослени у предшколским установама према полу и врсти радног времена у школској 2012/2013. години <i>Employees in pre-school institutions by sex and mode of employment in the school year 2012/2013</i>	38
2.11. Запослени у предшколским установама према полу и годинама старости у школској 2012/2013. години <i>Employees in pre-school institutions by sex and years of age in the school year 2012/2013</i>	44
2.12. Запослени у јаслицама према полу и врсти радног времена у школској 2012/2013. години <i>Employees in nurseries by sex and mode of employment in the school year 2012/2013</i>	47

МЕТОДОЛОШКА ОБЈАШЊЕЊА

METHODOLOGICAL EXPLANATIONS

Извори података

Подаци о боравку дјеце и васпитно-образовном раду са дјецом у предшколским установама прикупљају се Годишњим извјештајем за предшколске установе – образац ПШВ.

Data sources

Data on children's stay and educational work with children in pre-school institutions are collected through the Annual report on pre-school institutions – form PŠV.

Обухват података

Годишњим извјештајем обухваћене су јавне и приватне предшколске установе, као и друге установе у којима се примјењују програми предшколског васпитања и образовања, на дан 1. септембра 2012. године. Извјештајем су обухваћена и дјеца која су похађала програм предшколског васпитања и образовања пред полазак у школу, у периоду од 1.9.2011. до 1.9.2012. године.

Data coverage

Annual report covers public and private pre-school institutions as well as other institutions which apply programmes of pre-school education, as on 1st September 2012. The report also covers children who attended a programme of pre-school education and upbringing prior to beginning their school education, in the period between 1st September 2011 and 1st September 2012.

Дефиниција јединице посматрања

Предшколско васпитање и образовање је дјелатност која обухвата васпитање и образовање, његу и заштиту дјеце старости од шест мјесеци до поласка у основну школу и обавља се у јавним и приватним предшколским установама.

Definition of the unit of observation

Pre-school upbringing and education is an activity that includes upbringing and education, care and protection of children from six months of age until the beginning of their school education. It is performed in public and private pre-school institutions.

Рад са дјецом у предшколским установама организује се у васпитним групама према узрасту дјеце. **Васпитне групе** могу бити **јасличке**, за дјецу старости од шест мјесеци до три године, **вртићке**, за дјецу старости од три године до поласка у школу, и **мјешовите** групе за дјецу различитог узраста.

Work with children in pre-school institutions is organised in educational groups by age of children. **Educational groups** can be **nursery groups** for children from six months until three years of age, **kindergarten groups** for children from three years of age until the beginning of their school education, and **mixed groups** for children of various age.

Према Закону о предшколском образовању и васпитању Републике Српске у предшколским установама проводи се, поред осталих програма, и програм за дјецу пред полазак у школу, ако та дјеца нису обухваћена неким обликом предшколског васпитања и образовања.

According to the Law on pre-school education and upbringing of Republika Srpska, in addition to other programmes, pre-school institutions also conduct programmes for children prior to the beginning of their school education, if those children are not included in any other form of pre-school upbringing and education.

Знакови и скраћенице

- нема појаве
1) ознака за напомену

Symbols and abbreviations

- no occurrence
1) footnote

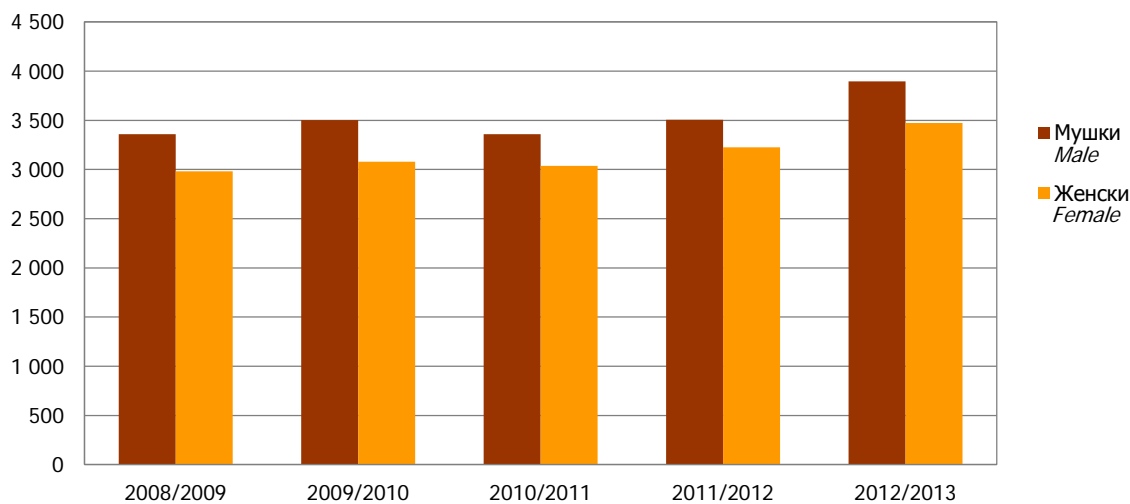
1. ПРЕДШКОЛСКО ОБРАЗОВАЊЕ, ШКОЛСКЕ ГОДИНЕ 2008/2009–2012/2013.
PRE-SCHOOL EDUCATION, SCHOOL YEARS 2008/2009–2012/2013

1.1. БРОЈ ПРЕДШКОЛСКИХ УСТАНОВА, ВАСПИТНИХ ГРУПА И ДЈЕЦЕ У ПРЕДШКОЛСКИМ УСТАНОВАМА
NUMBER OF PRE-SCHOOL INSTITUTIONS, EDUCATIONAL GROUPS AND CHILDREN IN PRE-SCHOOL INSTITUTIONS

	Број предшколских установа <i>Number of pre-school institutions</i>	Број васпитних група <i>Number of educational groups</i>			Број дјеце <i>Number of children</i>		
		укупно <i>total</i>	са дјецом до 3 године <i>with children up to 3 years of age</i>	са дјецом преко 3 године <i>with children over 3 years of age</i>	укупно <i>total</i>	до 3 године <i>up to 3 years of age</i>	преко 3 године <i>over 3 years of age</i>
2008/2009	69	276	66	210	6 342	1 098	5 244
2009/2010 ¹⁾	78	287	68	219	6 583	1 096	5 487
2010/2011	78	287	69	218	6 394	1 109	5 285
2011/2012	82	300	71	229	6 732	1 115	5 617
2012/2013	95	334	79	255	7 369	1 205	6 164

1.2. ДЈЕЦА ПРЕМА ПОЛУ
CHILDREN BY SEX

	Укупно <i>Total</i>	Мушки <i>Male</i>	Женски <i>Female</i>
2008/2009	6 342	3 360	2 982
2009/2010	6 583	3 504	3 079
2010/2011	6 394	3 358	3 036
2011/2012	6 732	3 505	3 227
2012/2013	7 369	3 896	3 473



Графикон 1. Број дјеце у предшколским установама, школске године 2008/2009–2012/2013.
Graph 1. Number of children in pre-school institutions, school years 2008/2009–2012/2013

¹⁾ Од 2009/2010. године, поред јавних, обухваћене су и приватне предшколске установе чији су оснивачи вјерске организације или удружења грађана.
Since the school year 2009/2010, in addition to public institutions, private pre-school institutions established by religious organisations or associations of citizens are also included.

1.3. ДЈЕЦА ПРЕМА УЗРАСТУ
CHILDREN BY AGE

	Укупно <i>Total</i>	До 3 године старости <i>Up to 3 years of age</i>	3–4 године старости <i>3–4 years of age</i>	4–5 година старости <i>4–5 years of age</i>	5–6 година старости <i>5–6 years of age</i>	Мјешовити узраст 3–6 година ²⁾ <i>Mixed age 3–6 years²⁾</i>
2008/2009	6 342	1 098	1 186	1 346	1 714	998
2009/2010	6 583	1 096	1 046	1 215	1 625	1 601
2010/2011	6 394	1 109	1 113	1 312	1 515	1 345
2011/2012	6 732	1 115	1 292	1 159	1 515	1 651
2012/2013	7 369	1 205	1 313	1 443	1 599	1 809

1.4. ДЈЕЦА СА ПОСЕБНИМ ПОТРЕБАМА У ПРЕДШКОЛСКИМ УСТАНОВАМА ПРЕМА СТАРОСТИ И ПОЛУ, У ШКОЛСКОЈ 2012/2013. ГОДИНИ
CHILDREN WITH SPECIAL NEEDS IN PRE-SCHOOL INSTITUTIONS BY AGE AND SEX, IN THE SCHOOL YEAR 2012/2013

	Укупно <i>Total</i>	До 3 године старости <i>Up to 3 years of age</i>	3–4 године старости <i>3–4 years of age</i>	4–5 година старости <i>4–5 years of age</i>	5–6 година старости <i>5–6 years of age</i>	Мјешовити узраст 3–6 година <i>Mixed age 3–6 years</i>	
УКУПНО	102	4	12	28	33	25	TOTAL
Мушки	57	3	3	20	19	12	Male
Женски	45	1	9	8	14	13	Female

1.5. ДЈЕЦА ПРЕМА ГОДИНИ РОЂЕЊА
CHILDREN BY YEAR OF BIRTH

Година рођења	Школска година/ <i>School year</i>					Year of birth
	2008/2009	2009/2010	2010/2011	2011/2012	2012/2013	
УКУПНО	6 342	6 583	6 394	6 732	7 369	TOTAL
2001	257	-	-	-	-	2001
2002	779	-	-	-	-	2002
2003	1 710	493 ³⁾	-	-	-	2003
2004	1 552	1 937	536	-	-	2004
2005	1 162	1 793	1 950	547	-	2005
2006	618	1 352	1 643	1 951	532	2006
2007	264	722	1 295	1 656	2 059	2007
2008	-	284	694	1 484	2 066	2008
2009	-	2	276	801	1 584	2009
2010	-	-	-	292	802	2010
2011	-	-	-	1	322	2011
2012	-	-	-	-	4	2012

1.6. ДЈЕЦА У ЈАСЛИЦАМА ПРЕМА СТАРОСТИ И ПОЛУ У ШКОЛСКОЈ 2012/2013. ГОДИНИ
CHILDREN IN NURSERIES BY AGE AND SEX IN THE SCHOOL YEAR 2012/2013

	Укупно <i>Total</i>	Јавне установе <i>Public institutions</i>	Приватне установе <i>Private institutions</i>	
Број васпитних група	79	69	10	<i>Number of educational groups</i>
Дјеца према узрасту				<i>Children by age</i>
свега	1 205	1 104	101	<i>all</i>
женски	577	539	38	<i>female</i>
до 1 године				<i>up to 1 year of age</i>
свега	25	21	4	<i>all</i>
женски	9	8	1	<i>female</i>
од навршене 1 до 2 године				<i>from 1 to 2 years of age in completed years</i>
свега	487	445	42	<i>all</i>
женски	236	226	10	<i>female</i>
од навршене 2 до 3 године				<i>from 2 to 3 years of age in completed years</i>
свега	693	638	55	<i>all</i>
женски	332	305	27	<i>female</i>

²⁾ До 2009/2010. године, мјешовити узраст обухватао је дјецу од 3-7 година старости
Until 2009/2010, mixed age referred to children of 3-7 years of age

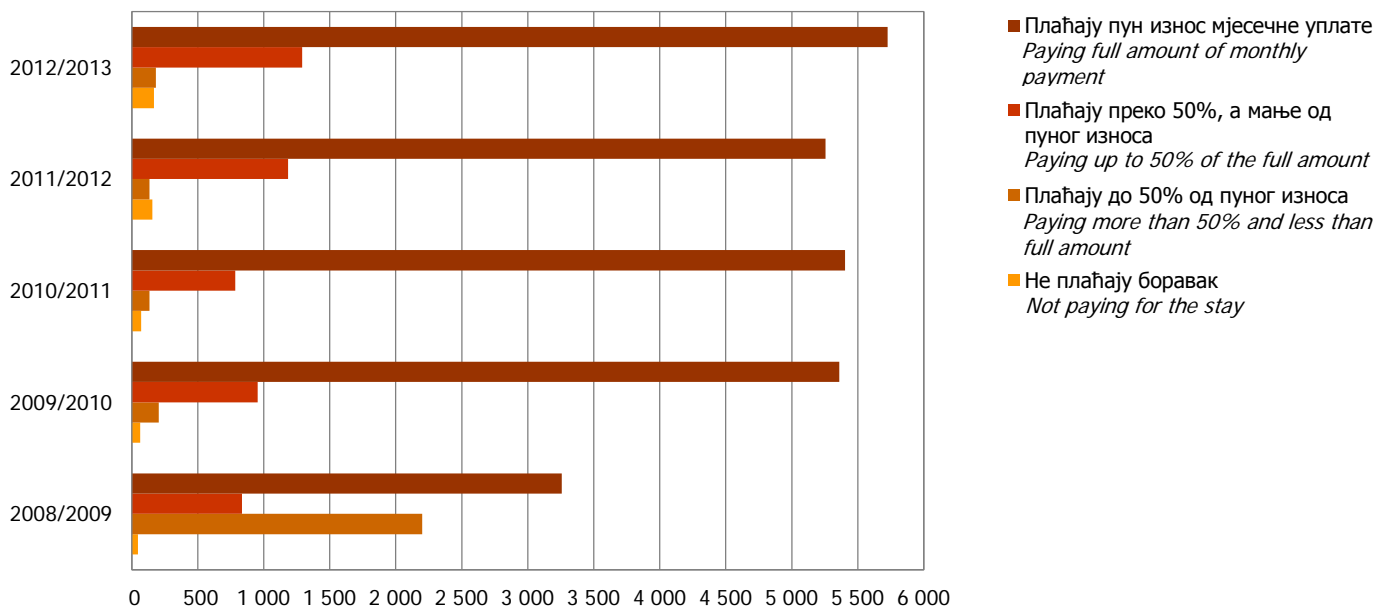
³⁾ Укључена су дјеца која су рођена 2003. године и раније
Children born in 2003 and earlier are included

1.7. ДЈЕЦА КОЈА СУ ПОХАЂАЛА ПРОГРАМ ПРЕДШКОЛСКОГ ВАСПИТАЊА И ОБРАЗОВАЊА ПРЕД ПОЛАЗАК У ШКОЛУ, У ШКОЛСКОЈ 2012/2013. ГОДИНИ
CHILDREN WHO ATTENDED A PROGRAMME OF PRE-SCHOOL UPBRINGING AND EDUCATION PRIOR TO BEGINNING OF THEIR SCHOOL EDUCATION, IN THE SCHOOL YEAR 2012/2013

	Број васпитних група Number of educational groups	Број дјеце Number of children				
		укупно total		од тога, дјеца са посебним потребама out of which children with special needs		
		свега all	женски female	свега all	женски female	
УКУПНО	63	1 551	766	5	3	TOTAL
Дјечијем вртићу	63	1 551	766	5	3	Kindergarten
Основној школи	-	-	-	-	-	Primary school
Другој установи	-	-	-	-	-	Other institution

1.8. ДЈЕЦА ПРЕМА ВИСИНИ УПЛАТЕ У ОДНОСУ НА ПУН ИЗНОС ЕКОНОМСКЕ ЦИЈЕНЕ
CHILDREN BY PAYMENT AMOUNT IN RELATION TO THE FULL AMOUNT OF ECONOMIC PRICE

	Укупан број дјеце Total number of children	Број дјеце према висини уплате Number of children by payment amount			
		не плаћају боравак not paying for the stay	плаћају до 50% од пуног износа paying up to 50% of the full amount	плаћају преко 50%, а мање од пуног износа paying more than 50% and less than full amount	плаћају пун износ мјесечне уплате paying full amount of monthly payment
2008/2009	6 342	47	2 201	836	3 258
2009/2010	6 583	65	204	955	5 359
2010/2011	6 394	71	135	784	5 404
2011/2012	6 732	156	135	1 185	5 256
2012/2013	7 369	168	184	1 291	5 726



Графикон 2. Број дјеце у предшколским установама према висини уплате
Graph 2. Number of children in pre-school institutions by payment amount

1.9. ДЈЕЦА – КОРИСНИЦИ ПРЕМА БРОЈУ ДЈЕЦЕ У ПОРОДИЦИ
CHILDREN – USERS BY NUMBER OF CHILDREN IN THE FAMILY

	Укупан број дјеце <i>Total number of children</i>	Број дјеце у породици <i>Number of children in the family</i>				
		једно <i>one</i>	двоје <i>two</i>	троје <i>three</i>	четворо <i>four</i>	петоро и више <i>five and more</i>
2008/2009	6 342	2 318	3 414	549	49	12
2009/2010	6 583	2 479	3 444	563	77	20
2010/2011	6 394	2 424	3 310	551	93	16
2011/2012	6 732	2 559	3 421	615	117	20
2012/2013	7 369	2 824	3 661	719	154	11

1.10. ДЈЕЦА ПРЕМА ЗАПОСЛЕНОСТИ РОДИТЕЉА
CHILDREN BY EMPLOYMENT OF PARENTS

	Укупно <i>Total</i>	Дјеца чија су оба родитеља запослена <i>Children with both parents employed</i>	Запослена само мајка <i>With only mother employed</i>		Запослен само отац <i>With only father employed</i>		Ниједан родитељ није запослен <i>With both parents unemployed</i>	Родитељи индивидуални пољопривредници <i>Parents are individual agricultural producers</i>
			свега <i>all</i>	од тога, самохрана мајка <i>out of which single mother</i>	свега <i>all</i>	од тога, самохрани отац <i>out of which single father</i>		
2008/2009	6 342	4 721	383	193	1 062	24	120	56
2009/2010	6 583	4 798	440	165	1 179	21	130	36
2010/2011	6 394	4 461	486	156	1 215	18	186	46
2011/2012	6 732	4 858	473	181	1 198	29	184	19
2012/2013	7 369	5 461	394	127	1 329	30	151	34

1.11. ЗАПОСЛЕНИ У ПРЕДШКОЛСКИМ УСТАНОВАМА
EMPLOYEES IN PRE-SCHOOL INSTITUTIONS

	Укупно <i>Total</i>		Од тога, васпитачи <i>Out of which teachers</i>	
	свега <i>all</i>	жене <i>female</i>	свега <i>all</i>	жене <i>female</i>
2008/2009	918	828	402	394
2009/2010	981	902	449	442
2010/2011	991	912	444	438
2011/2012	1 018	930	470	463
2012/2013	1 110	1 021	538	531

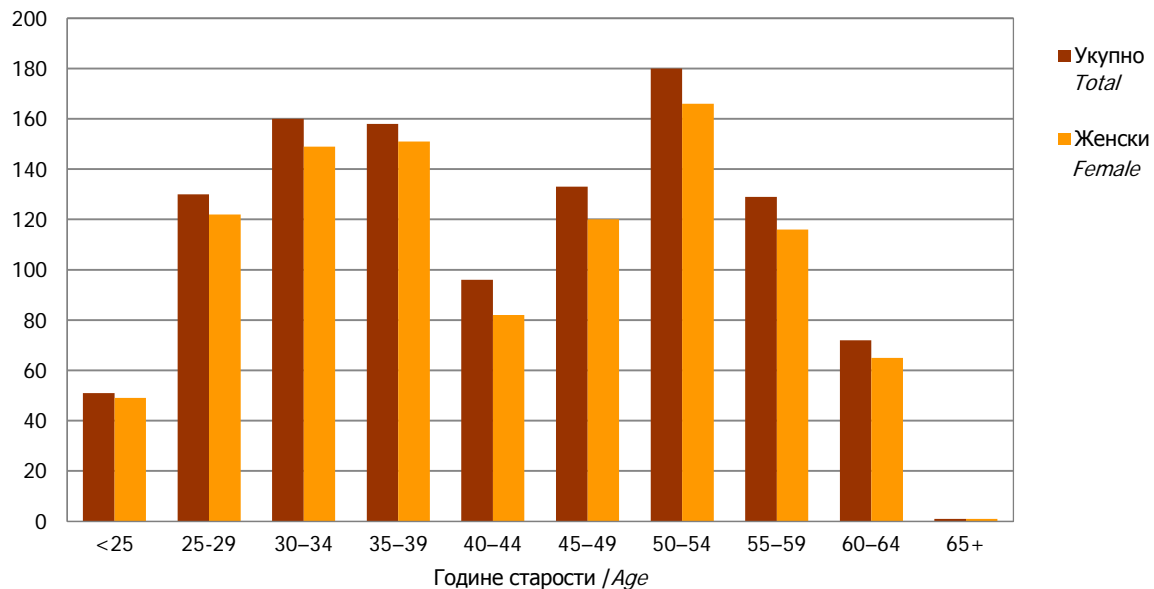
1.12. ЗАПОСЛЕНИ У ПРЕДШКОЛСКИМ УСТАНОВАМА ПО ПОЛУ И ВРСТИ РАДНОГ ВРЕМЕНА У ШКОЛСКОЈ 2012/2013. ГОДИНИ
EMPLOYEES IN PRE-SCHOOL INSTITUTIONS BY SEX AND MODE OF EMPLOYMENT IN THE SCHOOL YEAR 2012/2013

	Укупно <i>Total</i>		Са пуним радним временом <i>Working full-time</i>		Са непуним радним временом <i>Working part-time</i>		ФТЕ – Еквивалент пуне запослености ⁴⁾ FTE – Full-time equivalent employment ⁴⁾	
	свега <i>all</i>	жене <i>female</i>	свега <i>all</i>	жене <i>female</i>	свега <i>all</i>	жене <i>female</i>		
УКУПНО	1 110	1 021	1 084	1 000	26	21	1 096,9	TOTAL
Васпитачи	538	531	530	524	8	7	533,9	Teachers
Стручни сарадници	48	44	46	42	2	2	47,0	Professional assistants
Медицински радници	109	107	106	104	3	3	108,0	Medical workers
Сарадници	295	244	285	237	10	7	290,0	Associates
Административно особље	120	95	118	94	2	1	119,0	Adiminstrative staff

⁴⁾ Број запослених приказан еквивалентом пуне запослености одговарао би стварном броју физичких особа
Number of employees shown with the Full-time equivalent would correspond to the real number of physical persons

1.13. ЗАПОСЛЕНИ У ПРЕДШКОЛСКИМ УСТАНОВАМА ПО ПОЛУ И ГОДИНАМА СТАРОСТИ У ШКОЛСКОЈ 2012/2013. ГОДИНИ
EMPLOYEES IN PRE-SCHOOL INSTITUTIONS BY SEX AND AGE IN THE SCHOOL YEAR 2012/2013

Године старости	Укупно <i>Total</i>		Васпитачи <i>Teachers</i>		Стручни сарадници <i>Professional assistants</i>		Медицински радници <i>Medical workers</i>		Сарадници <i>Associates</i>		Административно особље <i>Administrative staff</i>		Age
	свега <i>all</i>	жене <i>female</i>	свега <i>all</i>	жене <i>female</i>	свега <i>all</i>	жене <i>female</i>	свега <i>all</i>	жене <i>female</i>	свега <i>all</i>	жене <i>female</i>	свега <i>all</i>	жене <i>female</i>	
УКУПНО	1 110	1 021	538	531	48	43	109	107	295	245	120	95	TOTAL
<25	51	49	38	38	-	-	5	5	4	3	4	3	<25
25-29	130	122	80	79	14	13	9	9	14	13	13	8	25-29
30-34	160	149	88	88	10	9	14	12	35	29	13	11	30-34
35-39	158	151	91	90	9	9	10	10	35	31	13	11	35-39
40-44	96	82	47	45	1	-	7	7	30	21	11	9	40-44
45-49	133	120	39	39	4	4	19	19	59	47	12	11	45-49
50-54	180	166	64	64	4	3	33	33	52	42	27	24	50-54
55-59	129	116	52	49	5	4	9	9	41	39	22	15	55-59
60-64	72	65	38	38	1	1	3	3	25	20	5	3	60-64
65 +	1	1	1	1	-	-	-	-	-	-	-	-	65 +



Графикон 3. Запослени у предшколским установама по полу и годинама старости у школској 2012/2013. години
Graf 3. Employees in pre-school institutions by sex and age in the school year 2012/2013

1.14. ЗАПОСЛЕНИ У ЈАСЛИЦАМА ПРЕМА ПОЛУ И ВРСТИ РАДНОГ ВРЕМЕНА У ШКОЛСКОЈ 2012/2013. ГОДИНИ
EMPLOYEES IN NURSERIES BY SEX AND MODE OF EMPLOYMENT IN THE SCHOOL YEAR 2012/2013

	Укупно <i>Total</i>		Са пуним радним временом <i>Working full-time</i>		Са непуним радним временом <i>Working part-time</i>		
	свега <i>all</i>	жене <i>female</i>	свега <i>all</i>	жене <i>female</i>	свега <i>all</i>	жене <i>female</i>	
УКУПНО	149	149	135	135	14	14	TOTAL
Васпитачи	69	69	63	63	6	6	Teachers
Стручни сарадници	2	2	-	-	2	2	Professional assistants
Медицински радници	77	77	71	71	6	6	Medical workers
Сарадници	-	-	-	-	-	-	Associates
Административно особље	1	1	1	1	-	-	Administrative staff

2. ПРЕДШКОЛСКО ОБРАЗОВАЊЕ У ШКОЛСКОЈ 2012/2013. ГОДИНИ ПО ОПШТИНАМА
PRE-SCHOOL EDUCATION IN THE SCHOOL YEAR 2012/2013 BY MUNICIPALITY

2.1. БРОЈ ПРЕДШКОЛСКИХ УСТАНОВА И ДЈЕЦЕ У ПРЕДШКОЛСКИМ УСТАНОВАМА ПО ПОЛУ У ШКОЛСКОЈ 2012/2013. ГОДИНИ
NUMBER OF PRE-SCHOOL INSTITUTIONS AND CHILDREN IN PRE-SCHOOL INSTITUTIONS BY SEX IN THE SCHOOL YEAR 2012/2013

Општина	Облик својине	Број предшколских установа <i>Number of pre-school institutions</i>	Број васпитних група <i>Number of educational groups</i>	Број дјеце <i>Number of children</i>			Дјеца која нису примљена због попуњеног капацитета <i>Children not enrolled due to lack of capacities</i>	Type of ownership	Municipality
				свега <i>all</i>	мушки <i>male</i>	женски <i>female</i>			
УКУПНО	свега	95	334	7 369	3 896	3 473	1 981	<i>all</i>	<i>TOTAL</i>
	јавна	70	284	6 493	3 430	3 063	1 951	<i>public</i>	
	приватна	25	50	876	466	410	30	<i>private</i>	
Бања Лука	свега	30	100	2 316	1 220	1 096		<i>all</i>	<i>Banja Luka</i>
	јавна	20	84	2 065	1 083	982	1 544	<i>public</i>	
	приватна	10	16	251	137	114	20	<i>private</i>	
Берковићи	свега	1	1	16	9	7	-	<i>all</i>	<i>Berkovići</i>
	јавна	1	1	16	9	7	-	<i>public</i>	
	приватна	-	-	-	-	-	-	<i>private</i>	
Бијељина	свега	5	23	570	307	263		<i>all</i>	<i>Bijeljina</i>
	јавна	1	11	323	169	154	87	<i>public</i>	
	приватна	4	12	247	138	109	10	<i>private</i>	
Билећа	свега	1	3	66	35	31	-	<i>all</i>	<i>Bileća</i>
	јавна	1	3	66	35	31	-	<i>public</i>	
	приватна	-	-	-	-	-	-	<i>private</i>	
Братунац	свега	1	3	57	33	24	-	<i>all</i>	<i>Bratunac</i>
	јавна	1	3	57	33	24	-	<i>public</i>	
	приватна	-	-	-	-	-	-	<i>private</i>	
Брод	свега	1	5	95	55	40	-	<i>all</i>	<i>Brod</i>
	јавна	1	5	95	55	40	-	<i>public</i>	
	приватна	-	-	-	-	-	-	<i>private</i>	
Вишеград	свега	1	2	44	25	19	-	<i>all</i>	<i>Višegrad</i>
	јавна	1	2	44	25	19	-	<i>public</i>	
	приватна	-	-	-	-	-	-	<i>private</i>	
Власеница	свега	1	2	39	21	18	-	<i>all</i>	<i>Vlasenica</i>
	јавна	1	2	39	21	18	-	<i>public</i>	
	приватна	-	-	-	-	-	-	<i>private</i>	
Гацко	свега	1	4	93	48	45	-	<i>all</i>	<i>Gacko</i>
	јавна	1	4	93	48	45	-	<i>public</i>	
	приватна	-	-	-	-	-	-	<i>private</i>	
Градишка	свега	3	12	269	154	115	33	<i>all</i>	<i>Gradiška</i>
	јавна	3	12	269	154	115	33	<i>public</i>	
	приватна	-	-	-	-	-	-	<i>private</i>	
Дервента	свега	1	6	127	65	62	90	<i>all</i>	<i>Derventa</i>
	јавна	1	6	127	65	62	90	<i>public</i>	
	приватна	-	-	-	-	-	-	<i>private</i>	

2.1. БРОЈ ПРЕДШКОЛСКИХ УСТАНОВА И ДЈЕЦЕ У ПРЕДШКОЛСКИМ УСТАНОВАМА ПО ПОЛУ У ШКОЛСКОЈ 2012/2013. ГОДИНИ
NUMBER OF PRE-SCHOOL INSTITUTIONS AND CHILDREN IN PRE-SCHOOL INSTITUTIONS BY SEX IN THE SCHOOL YEAR 2012/2013

(наставак-continued)

Општина	Облик својине	Број предшколских установа Number of pre-school institutions	Број васпитних група Number of educational groups	Број дјеце Number of children			Дјеца која нису примљена због попуњеног капацитета Children not enrolled due to lack of capacities	Type of ownership	Municipality
				свега all	мушки male	женски female			
Добој	свега	2	10	245	126	119	10	all	Doboj
	јавна	2	10	245	126	119	10	public	
	приватна	-	-	-	-	-	-	private	
Зворник	свега	1	9	178	81	97	17	all	Zvornik
	јавна	1	9	178	81	97	17	public	
	приватна	-	-	-	-	-	-	private	
Источна Илиџа	свега	2	5	70	31	39	-	all	Istočna Ilidža
	јавна	-	-	-	-	-	-	public	
	приватна	2	5	70	31	39	-	private	
Источно Ново Сарајево	свега	2	5	92	52	40	-	all	Istočno Novo Sarajevo
	јавна	-	-	-	-	-	-	public	
	приватна	2	5	92	52	40	-	private	
Кнежево	свега	1	1	32	20	12	-	all	Kneževo
	јавна	1	1	32	20	12	-	public	
	приватна	-	-	-	-	-	-	private	
Козарска Дубица	свега	1	4	63	35	28	-	all	Kozarska Dubica
	јавна	1	4	63	35	28	-	public	
	приватна	-	-	-	-	-	-	private	
Котор Варош	свега	1	4	86	38	48	-	all	Kotor Varoš
	јавна	1	4	86	38	48	-	public	
	приватна	-	-	-	-	-	-	private	
Лакташи	свега	3	15	370	179	191	-	all	Laktaši
	јавна	2	13	348	169	179	-	public	
	приватна	1	2	22	10	12	-	private	
Лопаре	свега	1	1	23	10	13	-	all	Lopare
	јавна	1	1	23	10	13	-	public	
	приватна	-	-	-	-	-	-	private	
Љубиње	свега	1	2	37	17	20	-	all	Ljubinje
	јавна	1	2	37	17	20	-	public	
	приватна	-	-	-	-	-	-	private	
Милићи	свега	1	2	30	14	16	-	all	Milići
	јавна	1	2	30	14	16	-	public	
	приватна	-	-	-	-	-	-	private	
Модрича	свега	1	7	179	96	83	12	all	Modriča
	јавна	1	7	179	96	83	12	public	
	приватна	-	-	-	-	-	-	private	
Мркоњић Град	свега	2	9	179	107	72	25	all	Mrkonjić Grad
	јавна	2	9	179	107	72	25	public	
	приватна	-	-	-	-	-	-	private	

2.1. БРОЈ ПРЕДШКОЛСКИХ УСТАНОВА И ДЈЕЦЕ У ПРЕДШКОЛСКИМ УСТАНОВАМА ПО ПОЛУ У ШКОЛСКОЈ 2012/2013. ГОДИНИ
NUMBER OF PRE-SCHOOL INSTITUTIONS AND CHILDREN IN PRE-SCHOOL INSTITUTIONS BY SEX IN THE SCHOOL YEAR 2012/2013
(наставак-continued)

Општина	Облик својине	Број предшколских установа <i>Number of pre-school institutions</i>	Број васпитних група <i>Number of educational groups</i>	Број дјеце <i>Number of children</i>			Дјеца која нису примљена због попуњеног капацитета <i>Children not enrolled due to lack of capacities</i>	Type of ownership	Municipality
				свега <i>all</i>	мушки <i>male</i>	женски <i>female</i>			
Невесиње	свега	1	2	51	35	16	-	<i>all</i>	<i>Nevesinje</i>
	јавна	1	2	51	35	16	-	<i>public</i>	
	приватна	-	-	-	-	-	-	<i>private</i>	
Нови Град	свега	1	4	69	35	34	-	<i>all</i>	<i>Novi Grad</i>
	јавна	1	4	69	35	34	-	<i>public</i>	
	приватна	-	-	-	-	-	-	<i>private</i>	
Пале	свега	1	4	74	43	31	-	<i>all</i>	<i>Pale</i>
	јавна	1	4	74	43	31	-	<i>public</i>	
	приватна	-	-	-	-	-	-	<i>private</i>	
Приједор	свега	5	18	400	210	190	42	<i>all</i>	<i>Prijedor</i>
	јавна	5	18	400	210	190	42	<i>public</i>	
	приватна	-	-	-	-	-	-	<i>private</i>	
Прњавор	свега	2	5	149	78	71	43	<i>all</i>	<i>Prnjavor</i>
	јавна	1	3	91	53	38	43	<i>public</i>	
	приватна	1	2	58	25	33	-	<i>private</i>	
Рогатица	свега	2	3	51	30	21	-	<i>all</i>	<i>Rogatica</i>
	јавна	1	2	26	14	12	-	<i>public</i>	
	приватна	1	1	25	16	9	-	<i>private</i>	
Соколац	свега	1	3	47	27	20	-	<i>all</i>	<i>Sokolac</i>
	јавна	1	3	47	27	20	-	<i>public</i>	
	приватна	-	-	-	-	-	-	<i>private</i>	
Србац	свега	1	4	91	46	45	-	<i>all</i>	<i>Srbac</i>
	јавна	1	4	91	46	45	-	<i>public</i>	
	приватна	-	-	-	-	-	-	<i>private</i>	
Сребреница	свега	1	4	80	40	40	-	<i>all</i>	<i>Srebrenica</i>
	јавна	1	4	80	40	40	-	<i>public</i>	
	приватна	-	-	-	-	-	-	<i>private</i>	
Теслић	свега	1	4	99	62	37	-	<i>all</i>	<i>Teslić</i>
	јавна	1	4	99	62	37	-	<i>public</i>	
	приватна	-	-	-	-	-	-	<i>private</i>	
Требиње	свега	6	24	546	259	287	36	<i>all</i>	<i>Trebinje</i>
	јавна	3	18	461	215	246	36	<i>public</i>	
	приватна	3	6	85	44	41	-	<i>private</i>	
Угљевик	свега	1	4	73	45	28	12	<i>all</i>	<i>Ugljevik</i>
	јавна	1	4	73	45	28	12	<i>public</i>	
	приватна	-	-	-	-	-	-	<i>private</i>	
Фоча	свега	2	4	78	49	29	-	<i>all</i>	<i>Foča</i>
	јавна	1	3	52	36	16	-	<i>public</i>	
	приватна	1	1	26	13	13	-	<i>private</i>	

2.1. БРОЈ ПРЕДШКОЛСКИХ УСТАНОВА И ДЈЕЦЕ У ПРЕДШКОЛСКИМ УСТАНОВАМА ПО ПОЛУ У ШКОЛСКОЈ 2012/2013. ГОДИНИ
NUMBER OF PRE-SCHOOL INSTITUTIONS AND CHILDREN IN PRE-SCHOOL INSTITUTIONS BY SEX IN THE SCHOOL YEAR 2012/2013

(наставак-continued)

Општина	Облик својине	Број предшколских установа Number of pre-school institutions	Број васпитних група Number of educational groups	Број дјеце Number of children			Дјеца која нису примљена због попуњеног капацитета Children not enrolled due to lack of capacities	Type of ownership	Municipality
				свега all	мушки male	женски female			
Чајниче	свега	1	2	28	22	6	-	all	Čajniče
	јавна	1	2	28	22	6	-	public	
	приватна	-	-	-	-	-	-	private	
Челинац	свега	1	5	103	57	46	-	all	Čelinac
	јавна	1	5	103	57	46	-	public	
	приватна	-	-	-	-	-	-	private	
Шамац	свега	1	4	63	41	22	-	all	Šamac
	јавна	1	4	63	41	22	-	public	
	приватна	-	-	-	-	-	-	private	
Шековићи	свега	1	3	61	28	33	-	all	Šekovići
	јавна	1	3	61	28	33	-	public	
	приватна	-	-	-	-	-	-	private	
Шипово	свега	1	2	30	11	19	-	all	Šipovo
	јавна	1	2	30	11	19	-	public	
	приватна	-	-	-	-	-	-	private	

2.2. ДЈЕЦА ПРЕМА ГОДИНИ РОЂЕЊА И ПОЛУ У ШКОЛСКОЈ 2012/2013. ГОДИНИ
CHILDREN BY YEAR OF BIRTH AND SEX IN THE SCHOOL YEAR 2012/2013

Општина	Пол	Укупно <i>Total</i>	Година рођења <i>Year of birth</i>							Sex	Municipality
			2006 ⁵⁾	2007	2008	2009	2010	2011	2012		
УКУПНО	свега	7 369	532	2 059	2 066	1 584	802	322	4	<i>all</i>	<i>TOTAL</i>
	мушки	3 896	283	1 060	1 096	872	407	175	3	<i>male</i>	
	женски	3 473	249	999	970	712	395	147	1	<i>female</i>	
Бања Лука	свега	2 316	123	626	684	557	243	83	-	<i>all</i>	<i>Banja Luka</i>
	мушки	1 220	74	317	357	306	125	41	-	<i>male</i>	
	женски	1 096	49	309	327	251	118	42	-	<i>female</i>	
Берковићи	свега	16	1	4	6	5	-	-	-	<i>all</i>	<i>Berkovića</i>
	мушки	9	1	2	4	2	-	-	-	<i>male</i>	
	женски	7	-	2	2	3	-	-	-	<i>female</i>	
Бијелина	свега	570	58	137	147	116	67	45	-	<i>all</i>	<i>Bijeljina</i>
	мушки	307	35	73	74	58	37	30	-	<i>male</i>	
	женски	263	23	64	73	58	30	15	-	<i>female</i>	
Билећа	свега	66	3	30	19	10	4	-	-	<i>all</i>	<i>Bileća</i>
	мушки	35	1	17	11	4	2	-	-	<i>male</i>	
	женски	31	2	13	8	6	2	-	-	<i>female</i>	
Братунац	свега	57	5	17	15	10	8	2	-	<i>all</i>	<i>Bratunac</i>
	мушки	33	3	10	8	6	5	1	-	<i>male</i>	
	женски	24	2	7	7	4	3	1	-	<i>female</i>	
Брод	свега	95	-	23	25	22	17	6	2	<i>all</i>	<i>Brod</i>
	мушки	55	-	16	13	12	9	4	1	<i>male</i>	
	женски	40	-	7	12	10	8	2	1	<i>female</i>	
Вишеград	свега	44	1	10	11	6	13	3	-	<i>all</i>	<i>Višegrad</i>
	мушки	25	1	5	7	5	6	1	-	<i>male</i>	
	женски	19	-	5	4	1	7	2	-	<i>female</i>	
Власеница	свега	39	12	9	12	6	-	-	-	<i>all</i>	<i>Vlasenica</i>
	мушки	21	5	6	6	4	-	-	-	<i>male</i>	
	женски	18	7	3	6	2	-	-	-	<i>female</i>	
Гацко	свега	93	1	36	19	22	10	5	-	<i>all</i>	<i>Gacko</i>
	мушки	48	1	18	11	11	7	-	-	<i>male</i>	
	женски	45	-	18	8	11	3	5	-	<i>female</i>	
Градишка	свега	269	16	70	81	52	33	16	1	<i>all</i>	<i>Gradiška</i>
	мушки	154	7	40	49	30	19	8	1	<i>male</i>	
	женски	115	9	30	32	22	14	8	-	<i>female</i>	
Дервента	свега	127	1	31	29	43	13	10	-	<i>all</i>	<i>Derвента</i>
	мушки	65	1	15	18	22	5	4	-	<i>male</i>	
	женски	62	-	16	11	21	8	6	-	<i>female</i>	
Добој	свега	245	10	74	75	71	15	-	-	<i>all</i>	<i>Doboj</i>
	мушки	126	3	36	38	43	6	-	-	<i>male</i>	
	женски	119	7	38	37	28	9	-	-	<i>female</i>	

⁵⁾ Укључена су дјеца која су рођена 2006. године и раније
Including children born in 2006 and earlier

2.2. ДЈЕЦА ПРЕМА ГОДИНИ РОЂЕЊА И ПОЛУ У ШКОЛСКОЈ 2012/2013. ГОДИНИ
CHILDREN BY YEAR OF BIRTH AND SEX IN THE SCHOOL YEAR 2012/2013

(наставак-continued)

Општина	Пол	Укупно Total	Година рођења Year of birth							Sex	Municipality
			2006 ⁴⁾	2007	2008	2009	2010	2011	2012		
Зворник	свега	178	10	52	51	34	17	14	-	all	Zvornik
	мушки	81	4	21	24	20	5	7	-	male	
	женски	97	6	31	27	14	12	7	-	female	
Источна Илиџа	свега	70	4	17	24	12	11	2	-	all	Istočna Ilidža
	мушки	31	1	7	11	5	5	2	-	male	
	женски	39	3	10	13	7	6	-	-	female	
Источно Ново Сарајево	свега	92	5	33	22	19	13	-	-	all	Istočno Novo Sarajevo
	мушки	52	3	19	12	10	8	-	-	male	
	женски	40	2	14	10	9	5	-	-	female	
Кнежево	свега	32	10	6	8	8	-	-	-	all	Kneževo
	мушки	20	6	3	5	6	-	-	-	male	
	женски	12	4	3	3	2	-	-	-	female	
Козарска Дубица	свега	63	3	14	20	17	9	-	-	all	Kozarska Dubica
	мушки	35	3	6	13	6	7	-	-	male	
	женски	28	-	8	7	11	2	-	-	female	
Котор Варош	свега	86	15	24	12	22	12	1	-	all	Kotor Varoš
	мушки	38	6	9	7	9	6	1	-	male	
	женски	48	9	15	5	13	6	-	-	female	
Лакташи	свега	370	22	99	83	80	59	27	-	all	Laktaši
	мушки	179	10	50	42	41	28	8	-	male	
	женски	191	12	49	41	39	31	19	-	female	
Лопаре	свега	23	-	10	8	3	2	-	-	all	Lopare
	мушки	10	-	4	4	1	1	-	-	male	
	женски	13	-	6	4	2	1	-	-	female	
Љубиње	свега	37	1	10	12	10	3	1	-	all	Ljubinje
	мушки	17	1	3	5	6	1	1	-	male	
	женски	20	-	7	7	4	2	-	-	female	
Милићи	свега	30	1	8	7	7	5	2	-	all	Milići
	мушки	14	1	4	2	4	2	1	-	male	
	женски	16	-	4	5	3	3	1	-	female	
Модрича	свега	179	25	33	37	50	24	10	-	all	Modriča
	мушки	96	8	21	22	28	10	7	-	male	
	женски	83	17	12	15	22	14	3	-	female	
Мркоњић Град	свега	179	26	47	38	38	17	13	-	all	Mrkonjić Grad
	мушки	107	11	29	24	25	9	9	-	male	
	женски	72	15	18	14	13	8	4	-	female	
Невесиње	свега	51	6	14	12	14	5	-	-	all	Nevesinje
	мушки	35	4	9	8	11	3	-	-	male	
	женски	16	2	5	4	3	2	-	-	female	

2.2. ДЈЕЦА ПРЕМА ГОДИНИ РОЂЕЊА И ПОЛУ У ШКОЛСКОЈ 2012/2013. ГОДИНИ
CHILDREN BY YEAR OF BIRTH AND SEX IN THE SCHOOL YEAR 2012/2013

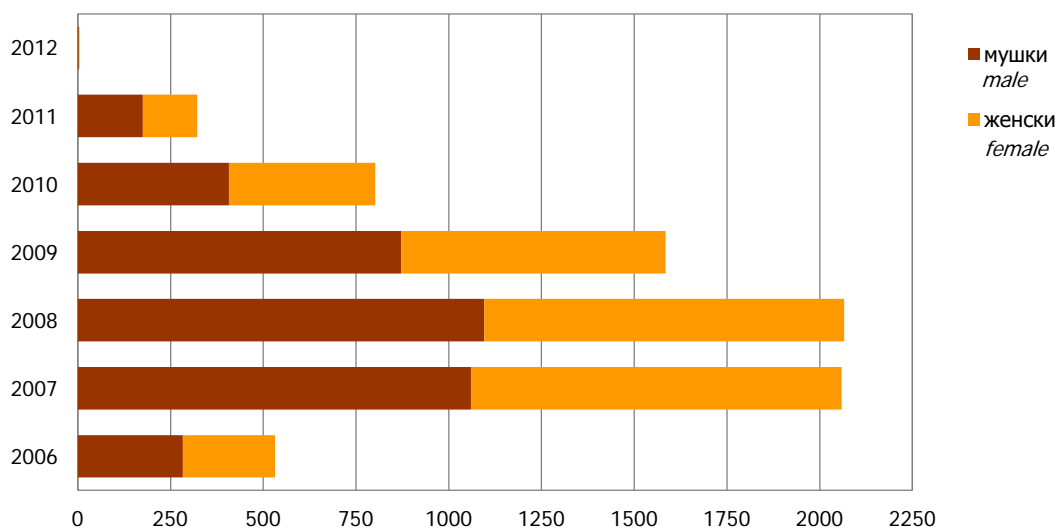
(наставак-continued)

Општина	Пол	Укупно Total	Година рођења Year of birth							Sex	Municipality
			2006 ⁴⁾	2007	2008	2009	2010	2011	2012		
Нови Град	свега	69	7	13	18	22	6	3	-	all	Novi Grad
	мушки	35	5	6	8	12	2	2	-	male	
	женски	34	2	7	10	10	4	1	-	female	
Пале	свега	74	1	22	24	15	4	8	-	all	Pale
	мушки	43	1	13	13	8	3	5	-	male	
	женски	31	-	9	11	7	1	3	-	female	
Приједор	свега	400	-	157	141	46	32	24	-	all	Prijedor
	мушки	210	-	87	69	26	17	11	-	male	
	женски	190	-	70	72	20	15	13	-	female	
Прњавор	свега	149	32	38	40	27	7	5	-	all	Prnjavor
	мушки	78	16	25	21	13	2	1	-	male	
	женски	71	16	13	19	14	5	4	-	female	
Рогатица	свега	51	-	11	15	22	3	-	-	all	Rogatica
	мушки	30	-	8	8	14	-	-	-	male	
	женски	21	-	3	7	8	3	-	-	female	
Соколац	свега	47	-	19	9	7	8	4	-	all	Sokolac
	мушки	27	-	10	7	4	3	3	-	male	
	женски	20	-	9	2	3	5	1	-	female	
Србац	свега	91	3	26	17	21	19	5	-	all	Srbac
	мушки	46	2	13	7	11	11	2	-	male	
	женски	45	1	13	10	10	8	3	-	female	
Сребреница	свега	80	6	17	20	20	12	5	-	all	Srebrenica
	мушки	40	5	9	6	10	6	4	-	male	
	женски	40	1	8	14	10	6	1	-	female	
Теслић	свега	99	5	16	28	22	18	10	-	all	Teslić
	мушки	62	3	11	17	14	9	8	-	male	
	женски	37	2	5	11	8	9	2	-	female	
Требиње	свега	546	37	200	165	90	53	1	-	all	Trebinje
	мушки	259	22	77	84	51	24	1	-	male	
	женски	287	15	123	81	39	29	-	-	female	
Угљевик	свега	73	12	24	25	12	-	-	-	all	Ugljevik
	мушки	45	5	15	16	9	-	-	-	male	
	женски	28	7	9	9	3	-	-	-	female	
Фоча	свега	78	13	17	19	15	10	4	-	all	Foča
	мушки	49	5	12	12	10	7	3	-	male	
	женски	29	8	5	7	5	3	1	-	female	
Чајниче	свега	28	-	12	16	-	-	-	-	all	Čajniče
	мушки	22	-	8	14	-	-	-	-	male	
	женски	6	-	4	2	-	-	-	-	female	

2.2. ДЈЕЦА ПРЕМА ГОДИНИ РОЂЕЊА И ПОЛУ У ШКОЛСКОЈ 2012/2013. ГОДИНИ
CHILDREN BY YEAR OF BIRTH AND SEX IN THE SCHOOL YEAR 2012/2013

(наставак-continued)

Општина	Пол	Укупно Total	Година рођења Year of birth							Sex	Municipality
			2006 ⁴⁾	2007	2008	2009	2010	2011	2012		
Челинац	свега	103	9	22	33	8	21	9	1	all	Čelinac
	мушки	57	4	12	18	5	11	6	1	male	
	женски	46	5	10	15	3	10	3	-	female	
Шамац	свега	63	9	14	19	11	7	3	-	all	Šamac
	мушки	41	7	6	14	7	4	3	-	male	
	женски	22	2	8	5	4	3	-	-	female	
Шековићи	свега	61	38	7	11	2	2	1	-	all	Šekovići
	мушки	28	18	4	3	-	2	1	-	male	
	женски	33	20	3	8	2	-	-	-	female	
Шипово	свега	30	1	10	9	10	-	-	-	all	Šipovo
	мушки	11	-	4	4	3	-	-	-	male	
	женски	19	1	6	5	7	-	-	-	female	



Графикон 4. Дјеца према години рођења и полу у школској 2012/2013. години
Graph 4. Children by year of birth and by sex in the school year 2012/2013

2.3. ДЈЕЦА ПРЕМА СТАРОСТИ, ПОЛУ И ВАСПИТНИМ ГРУПАМА У ШКОЛСКОЈ 2012/2013. ГОДИНИ
CHILDREN BY AGE, SEX AND EDUCATIONAL GROUP IN THE SCHOOL YEAR 2012/2013

Општина	Пол	Укупно <i>Total</i>	Старост дјеце <i>Age of children</i>					мјешовити узраст 3–6 година <i>mixed age 3–6 years</i>	Sex	Municipality
			до 3 године <i>up to 3 years</i>	3–4 године <i>3–4 years</i>	4–5 година <i>4–5 years</i>	5–6 година <i>5–6 years</i>				
УКУПНО	свега	7 369	1 205	1 313	1 443	1 599	1 809	<i>all</i>	<i>TOTAL</i>	
	мушки	3 896	628	705	774	838	951	<i>male</i>		
	женски	3 473	577	608	669	761	858	<i>female</i>		
	васп. групе	334	79	58	52	61	84	<i>edu. groups</i>		
Бања Лука	свега	2 316	331	357	494	393	741	<i>all</i>	<i>Banja Luka</i>	
	мушки	1 220	169	189	258	210	394	<i>male</i>		
	женски	1 096	162	168	236	183	347	<i>female</i>		
	васп. групе	100	22	14	16	14	34	<i>edu. groups</i>		
Берковићи	свега	16	-	-	-	-	16	<i>all</i>	<i>Berkovići</i>	
	мушки	9	-	-	-	-	9	<i>male</i>		
	женски	7	-	-	-	-	7	<i>female</i>		
	васп. групе	1	-	-	-	-	1	<i>edu. groups</i>		
Бијељина	свега	570	134	103	112	144	77	<i>all</i>	<i>Bijeljina</i>	
	мушки	307	78	52	55	77	45	<i>male</i>		
	женски	263	56	51	57	67	32	<i>female</i>		
	васп. групе	23	7	4	4	5	3	<i>edu. groups</i>		
Билећа	свега	66	-	15	25	26	-	<i>all</i>	<i>Bileća</i>	
	мушки	35	-	7	14	14	-	<i>male</i>		
	женски	31	-	8	11	12	-	<i>female</i>		
	васп. групе	3	-	1	1	1	-	<i>edu. groups</i>		
Братунац	свега	57	9	24	-	-	24	<i>all</i>	<i>Bratunac</i>	
	мушки	33	5	17	-	-	11	<i>male</i>		
	женски	24	4	7	-	-	13	<i>female</i>		
	васп. групе	3	1	1	-	-	1	<i>edu. groups</i>		
Брод	свега	95	25	22	25	23	-	<i>all</i>	<i>Brod</i>	
	мушки	55	15	12	12	16	-	<i>male</i>		
	женски	40	10	10	13	7	-	<i>female</i>		
	васп. групе	5	2	1	1	1	-	<i>edu. groups</i>		
Вишеград	свега	44	16	-	-	-	28	<i>all</i>	<i>Višegrad</i>	
	мушки	25	7	-	-	-	18	<i>male</i>		
	женски	19	9	-	-	-	10	<i>female</i>		
	васп. групе	2	1	-	-	-	1	<i>edu. groups</i>		
Власеница	свега	39	-	6	-	-	33	<i>all</i>	<i>Vlasenica</i>	
	мушки	21	-	4	-	-	17	<i>male</i>		
	женски	18	-	2	-	-	16	<i>female</i>		
	васп. групе	2	-	1	-	-	1	<i>edu. groups</i>		
Гацко	свега	93	21	21	25	26	-	<i>all</i>	<i>Gacko</i>	
	мушки	48	10	11	15	12	-	<i>male</i>		
	женски	45	11	10	10	14	-	<i>female</i>		
	васп. групе	4	1	1	1	1	-	<i>edu. groups</i>		

2.3. ДЈЕЦА ПРЕМА СТАРОСТИ, ПОЛУ И ВАСПИТНИМ ГРУПАМА У ШКОЛСКОЈ 2012/2013. ГОДИНИ
CHILDREN BY AGE, SEX AND EDUCATIONAL GROUP IN THE SCHOOL YEAR 2012/2013

(наставак-continued)

Општина	Пол	Укупно Total	Старост дјече Age of children					мјешовити узраст 3–6 година mixed age 3–6 years	Sex	Municipality
			до 3 године up to 3 years	3–4 године 3–4 years	4–5 година 4–5 years	5–6 година 5–6 years				
Градишка	свега	269	57	44	78	60	30	all	Gradiška	
	мушки	154	28	26	45	34	21	male		
	женски	115	29	18	33	26	9	female		
	васп. групе	12	4	2	3	2	1	edu. groups		
Дервента	свега	127	23	43	29	32	-	all	Derventa	
	мушки	65	9	22	18	16	-	male		
	женски	62	14	21	11	16	-	female		
	васп. групе	6	2	2	1	1	-	edu. groups		
Добој	свега	245	15	71	75	84	-	all	Doboj	
	мушки	126	6	43	38	39	-	male		
	женски	119	9	28	37	45	-	female		
	васп. групе	10	1	3	3	3	-	edu. groups		
Зворник	свега	178	31	34	51	52	10	all	Zvornik	
	мушки	81	12	20	24	21	4	male		
	женски	97	19	14	27	31	6	female		
	васп. групе	9	2	2	2	2	1	edu. groups		
Источна Илиџа	свега	70	13	30	-	-	27	all	Istočna Ilidža	
	мушки	31	7	13	-	-	11	male		
	женски	39	6	17	-	-	16	female		
	васп. групе	5	2	1	-	-	2	edu. groups		
Источно Ново Сарајево	свега	92	6	-	23	23	40	all	Istočno Novo Sarajevo	
	мушки	52	3	-	11	11	27	male		
	женски	40	3	-	12	12	13	female		
	васп. групе	5	1	-	1	1	2	edu. groups		
Кнежево	свега	32	-	-	-	-	32	all	Kneževo	
	мушки	20	-	-	-	-	20	male		
	женски	12	-	-	-	-	12	female		
	васп. групе	1	-	-	-	-	1	edu. groups		
Козарска Дубица	свега	63	9	17	20	17	-	all	Kozarska Dubica	
	мушки	35	7	6	13	9	-	male		
	женски	28	2	11	7	8	-	female		
	васп. групе	4	1	1	1	1	-	edu. groups		
Котор Варош	свега	86	19	16	-	27	24	all	Kotor Varoš	
	мушки	38	11	5	-	12	10	male		
	женски	48	8	11	-	15	14	female		
	васп. групе	4	1	1	-	1	1	edu. groups		
Лакташи	свега	370	102	82	55	84	47	all	Laktaši	
	мушки	179	51	39	23	48	18	male		
	женски	191	51	43	32	36	29	female		
	васп. групе	15	5	3	1	4	2	edu. groups		

2.3. ДЈЕЦА ПРЕМА СТАРОСТИ, ПОЛУ И ВАСПИТНИМ ГРУПАМА У ШКОЛСКОЈ 2012/2013. ГОДИНИ
CHILDREN BY AGE, SEX AND EDUCATIONAL GROUP IN THE SCHOOL YEAR 2012/2013

(наставак-continued)

Општина	Пол	Укупно Total	Старост дјече Age of children					мјешовити узраст 3–6 година mixed age 3–6 years	Sex	Municipality
			до 3 године up to 3 years	3–4 године 3–4 years	4–5 година 4–5 years	5–6 година 5–6 years				
Лопаре	свега	23	-	-	-	-	23	all	Lopare	
	мушки	10	-	-	-	-	10	male		
	женски	13	-	-	-	-	13	female		
	васп. групе	1	-	-	-	-	1	edu. groups		
Љубиње	свега	37	-	-	-	-	37	all	Ljubinje	
	мушки	17	-	-	-	-	17	male		
	женски	20	-	-	-	-	20	female		
	васп. групе	2	-	-	-	-	2	edu. groups		
Милићи	свега	30	9	-	-	-	21	all	Milići	
	мушки	14	4	-	-	-	10	male		
	женски	16	5	-	-	-	11	female		
	васп. групе	2	1	-	-	-	1	edu. groups		
Модрича	свега	179	35	56	32	33	23	all	Modriča	
	мушки	96	17	32	20	20	7	male		
	женски	83	18	24	12	13	16	female		
	васп. групе	7	2	2	1	1	1	edu. groups		
Мркоњић Град	свега	179	33	42	43	45	16	all	Mrkonjić Grad	
	мушки	107	15	35	34	17	6	male		
	женски	72	18	7	9	28	10	female		
	васп. групе	9	2	2	1	3	1	edu. groups		
Невесиње	свега	51	-	-	-	-	51	all	Nevesinje	
	мушки	35	-	-	-	-	35	male		
	женски	16	-	-	-	-	16	female		
	васп. групе	2	-	-	-	-	2	edu. groups		
Нови Град	свега	69	15	14	21	19	-	all	Novi Grad	
	мушки	35	9	6	11	9	-	male		
	женски	34	6	8	10	10	-	female		
	васп. групе	4	1	1	1	1	-	edu. groups		
Пале	свега	74	12	15	24	23	-	all	Pale	
	мушки	43	8	8	13	14	-	male		
	женски	31	4	7	11	9	-	female		
	васп. групе	4	1	1	1	1	-	edu. groups		
Приједор	свега	400	82	67	92	90	69	all	Prijedor	
	мушки	210	47	36	51	40	36	male		
	женски	190	35	31	41	50	33	female		
	васп. групе	18	5	3	4	3	3	edu. groups		

2.3. ДЈЕЦА ПРЕМА СТАРОСТИ, ПОЛУ И ВАСПИТНИМ ГРУПАМА У ШКОЛСКОЈ 2012/2013. ГОДИНИ
CHILDREN BY AGE, SEX AND EDUCATIONAL GROUP IN THE SCHOOL YEAR 2012/2013

(наставак-continued)

Општина	Пол	Укупно Total	Старост дјеце Age of children					мјешовити узраст 3–6 година mixed age 3–6 years	Sex	Municipality
			до 3 године up to 3 years	3–4 године 3–4 years	4–5 година 4–5 years	5–6 година 5–6 years				
Прњавор	свега	149	-	21	30	40	58	all	Prnjavor	
	мушки	78	-	12	19	22	25	male		
	женски	71	-	9	11	18	33	female		
	васп. групе	5	-	1	1	1	2	edu. groups		
Рогатица	свега	51	-	-	-	-	51	all	Rogatica	
	мушки	30	-	-	-	-	30	male		
	женски	21	-	-	-	-	21	female		
	васп. групе	3	-	-	-	-	3	edu. groups		
Соколац	свега	47	12	-	-	18	17	all	Sokolac	
	мушки	27	6	-	-	9	12	male		
	женски	20	6	-	-	9	5	female		
	васп. групе	3	1	-	-	1	1	edu. groups		
Србац	свега	91	11	24	27	29	-	all	Srbac	
	мушки	46	6	11	12	17	-	male		
	женски	45	5	13	15	12	-	female		
	васп. групе	4	1	1	1	1	-	edu. groups		
Сребреница	свега	80	17	-	-	-	63	all	Srebrenica	
	мушки	40	10	-	-	-	30	male		
	женски	40	7	-	-	-	33	female		
	васп. групе	4	1	-	-	-	3	edu. groups		
Теслић	свега	99	39	-	-	30	30	all	Teslić	
	мушки	62	25	-	-	23	14	male		
	женски	37	14	-	-	7	16	female		
	васп. групе	4	2	-	-	1	1	edu. groups		
Требиње	свега	546	62	121	122	168	73	all	Trebinje	
	мушки	259	27	59	62	80	31	male		
	женски	287	35	62	60	88	42	female		
	васп. групе	24	4	5	5	6	4	edu. groups		
Угљевик	свега	73	15	-	-	-	58	all	Ugljevik	
	мушки	45	7	-	-	-	38	male		
	женски	28	8	-	-	-	20	female		
	васп. групе	4	1	-	-	-	3	edu. groups		
Фоча	свега	78	12	-	-	19	47	all	Foča	
	мушки	49	8	-	-	12	29	male		
	женски	29	4	-	-	7	18	female		
	васп. групе	4	1	-	-	1	2	edu. groups		

2.3. ДЈЕЦА ПРЕМА СТАРОСТИ, ПОЛУ И ВАСПИТНИМ ГРУПАМА У ШКОЛСКОЈ 2012/2013. ГОДИНИ
CHILDREN BY AGE, SEX AND EDUCATIONAL GROUP IN THE SCHOOL YEAR 2012/2013

(наставак-continued)

Општина	Пол	Укупно Total	Старост дјече Age of children					мјешовити узраст 3–6 година mixed age 3–6 years	Sex	Municipality
			до 3 године up to 3 years	3–4 године 3–4 years	4–5 година 4–5 years	5–6 година 5–6 years				
Чајнице	свега	28	-	16	-	12	-	all	Čajniče	
	мушки	22	-	14	-	8	-	male		
	женски	6	-	2	-	4	-	female		
	васп. групе	2	-	1	-	1	-	edu. groups		
Челинац	свега	103	30	20	21	32	-	all	Čelinac	
	мушки	57	14	12	11	20	-	male		
	женски	46	16	8	10	12	-	female		
	васп. групе	5	2	1	1	1	-	edu. groups		
Шамац	свега	63	10	13	19	21	-	all	Šamac	
	мушки	41	7	6	15	13	-	male		
	женски	22	3	7	4	8	-	female		
	васп. групе	4	1	1	1	1	-	edu. groups		
Шековићи	свега	61	-	-	-	29	32	all	Šekovići	
	мушки	28	-	-	-	15	13	male		
	женски	33	-	-	-	14	19	female		
	васп. групе	3	-	-	-	1	2	edu. groups		
Шипово	свега	30	-	19	-	-	11	all	Šipovo	
	мушки	11	-	8	-	-	3	male		
	женски	19	-	11	-	-	8	female		
	васп. групе	2	-	1	-	-	1	edu. groups		

2.4. ДЈЕЦА СА ПОСЕБНИМ ПОТРЕБАМА У ПРЕДШКОЛСКИМ УСТАНОВАМА ПРЕМА СТАРОСТИ И ПОЛУ, У ШКОЛСКОЈ 2012/2013. ГОДИНИ
CHILDREN WITH SPECIAL NEEDS IN PRE-SCHOOL INSTITUTIONS BY AGE AND SEX, IN THE SCHOOL YEAR 2012/2013

Општина	Пол	Укупно <i>Total</i>	Старост дјеце <i>Age of children</i>					мјешовити узраст 3–6 година <i>mixed age 3–6 years</i>	Sex	Municipality
			до 3 године <i>up to 3 years</i>	3–4 године <i>3–4 years</i>	4–5 година <i>4–5 years</i>	5–6 година <i>5–6 years</i>				
УКУПНО	свега	102	4	12	28	33	25	<i>all</i>	<i>TOTAL</i>	
	мушки	57	3	3	20	19	12	<i>male</i>		
	женски	45	1	9	8	14	13	<i>female</i>		
Бања Лука	свега	29	-	3	7	4	15	<i>all</i>	<i>Banja Luka</i>	
	мушки	19	-	1	6	4	8	<i>male</i>		
	женски	10	-	2	1	-	7	<i>female</i>		
Берковићи	свега							<i>all</i>	<i>Berkovići</i>	
	мушки							<i>male</i>		
	женски							<i>female</i>		
Бијељина	свега	2	-	-	2	-	-	<i>all</i>	<i>Bijeljina</i>	
	мушки	2	-	-	2	-	-	<i>male</i>		
	женски	-	-	-	-	-	-	<i>female</i>		
Билећа	свега	-	-	-	-	-	-	<i>all</i>	<i>Bileća</i>	
	мушки	-	-	-	-	-	-	<i>male</i>		
	женски	-	-	-	-	-	-	<i>female</i>		
Братунац	свега	-	-	-	-	-	-	<i>all</i>	<i>Bratunac</i>	
	мушки	-	-	-	-	-	-	<i>male</i>		
	женски	-	-	-	-	-	-	<i>female</i>		
Брод	свега	-	-	-	-	-	-	<i>all</i>	<i>Brod</i>	
	мушки	-	-	-	-	-	-	<i>male</i>		
	женски	-	-	-	-	-	-	<i>female</i>		
Вишеград	свега	-	-	-	-	-	-	<i>all</i>	<i>Višegrad</i>	
	мушки	-	-	-	-	-	-	<i>male</i>		
	женски	-	-	-	-	-	-	<i>female</i>		
Власеница	свега	1	-	-	-	1	-	<i>all</i>	<i>Vlasenica</i>	
	мушки	-	-	-	-	-	-	<i>male</i>		
	женски	1	-	-	-	1	-	<i>female</i>		
Гацко	свега	2	-	-	1	1	-	<i>all</i>	<i>Gacko</i>	
	мушки	1	-	-	1	-	-	<i>male</i>		
	женски	1	-	-	-	1	-	<i>female</i>		
Градишка	свега	2	-	-	-	2	-	<i>all</i>	<i>Gradiška</i>	
	мушки	2	-	-	-	2	-	<i>male</i>		
	женски	-	-	-	-	-	-	<i>female</i>		
Дервента	свега	-	-	-	-	-	-	<i>all</i>	<i>Derventa</i>	
	мушки	-	-	-	-	-	-	<i>male</i>		
	женски	-	-	-	-	-	-	<i>female</i>		
Добој	свега	-	-	-	-	-	-	<i>all</i>	<i>Doboj</i>	
	мушки	-	-	-	-	-	-	<i>male</i>		
	женски	-	-	-	-	-	-	<i>female</i>		
Зворник	свега	-	-	-	-	-	-	<i>all</i>	<i>Zvornik</i>	
	мушки	-	-	-	-	-	-	<i>male</i>		
	женски	-	-	-	-	-	-	<i>female</i>		

2.4. ДЈЕЦА СА ПОСЕБНИМ ПОТРЕБАМА У ПРЕДШКОЛСКИМ УСТАНОВАМА ПРЕМА СТАРОСТИ И ПОЛУ, У ШКОЛСКОЈ 2012/2013. ГОДИНИ
CHILDREN WITH SPECIAL NEEDS IN PRE-SCHOOL INSTITUTIONS BY AGE AND SEX, IN THE SCHOOL YEAR 2012/2013

(наставак-continued)

Општина	Пол	Укупно Total	Старост дјече Age of children					мјешовити узраст 3–6 година mixed age 3–6 years	Sex	Municipality
			до 3 године up to 3 years	3–4 године 3–4 years	4–5 година 4–5 years	5–6 година 5–6 years				
Источна Илиџа	свега	-	-	-	-	-	-	all	Istočna Ilidža	
	мушки	-	-	-	-	-	-	male		
	женски	-	-	-	-	-	-	female		
Источно Ново Сарајево	свега	4	-	-	-	-	4	all	Istočno Novo Sarajevo	
	мушки	2	-	-	-	-	2	male		
	женски	2	-	-	-	-	2	female		
Кнежево	свега	2	-	-	-	-	2	all	Kneževo	
	мушки	-	-	-	-	-	-	male		
	женски	2	-	-	-	-	2	female		
Козарска Дубица	свега	1	-	-	1	-	-	all	Kozarska Dubica	
	мушки	-	-	-	-	-	-	male		
	женски	1	-	-	1	-	-	female		
Котор Варош	свега	-	-	-	-	-	-	all	Kotor Varoš	
	мушки	-	-	-	-	-	-	male		
	женски	-	-	-	-	-	-	female		
Лакташи	свега	4	-	-	-	2	2	all	Laktaši	
	мушки	3	-	-	-	1	2	male		
	женски	1	-	-	-	1	-	female		
Лопаре	свега	-	-	-	-	-	-	all	Lopare	
	мушки	-	-	-	-	-	-	male		
	женски	-	-	-	-	-	-	female		
Љубиње	свега	-	-	-	-	-	-	all	Ljubinje	
	мушки	-	-	-	-	-	-	male		
	женски	-	-	-	-	-	-	female		
Милићи	свега	-	-	-	-	-	-	all	Milići	
	мушки	-	-	-	-	-	-	male		
	женски	-	-	-	-	-	-	female		
Модрича	свега	-	-	-	-	-	-	all	Modriča	
	мушки	-	-	-	-	-	-	male		
	женски	-	-	-	-	-	-	female		
Мркоњић Град	свега	4	-	-	-	2	2	all	Mrkonjić Grad	
	мушки	2	-	-	-	2	-	male		
	женски	2	-	-	-	-	2	female		
Невесиње	свега	2	-	-	2	-	-	all	Nevesinje	
	мушки	2	-	-	2	-	-	male		
	женски	-	-	-	-	-	-	female		
Нови Град	свега	-	-	-	-	-	-	all	Novi Grad	
	мушки	-	-	-	-	-	-	male		
	женски	-	-	-	-	-	-	female		
Пале	свега	-	-	-	-	-	-	all	Pale	
	мушки	-	-	-	-	-	-	male		
	женски	-	-	-	-	-	-	female		
Приједор	свега	3	-	1	2	-	-	all	Prijedor	
	мушки	2	-	-	2	-	-	male		
	женски	1	-	1	-	-	-	female		

2.4. ДЈЕЦА СА ПОСЕБНИМ ПОТРЕБАМА У ПРЕДШКОЛСКИМ УСТАНОВАМА ПРЕМА СТАРОСТИ И ПОЛУ, У ШКОЛСКОЈ 2012/2013. ГОДИНИ
CHILDREN WITH SPECIAL NEEDS IN PRE-SCHOOL INSTITUTIONS BY AGE AND SEX, IN THE SCHOOL YEAR 2012/2013

(наставак-continued)

Општина	Пол	Укупно Total	Старост дјеце Age of children					Sex	Municipality
			до 3 године up to 3 years	3-4 године 3-4 years	4-5 година 4-5 years	5-6 година 5-6 years	мјешовити узраст 3-6 година mixed age 3-6 years		
Прњавор	свега	5	-	-	2	3	-	all	Prnjavor
	мушки	2	-	-	2	-	-	male	
	женски	3	-	-	-	3	-	female	
Рогатица	свега	-	-	-	-	-	-	all	Rogatica
	мушки	-	-	-	-	-	-	male	
	женски	-	-	-	-	-	-	female	
Соколац	свега	-	-	-	-	-	-	all	Sokolac
	мушки	-	-	-	-	-	-	male	
	женски	-	-	-	-	-	-	female	
Србац	свега	-	-	-	-	-	-	all	Srbac
	мушки	-	-	-	-	-	-	male	
	женски	-	-	-	-	-	-	female	
Сребреница	свега	-	-	-	-	-	-	all	Srebrenica
	мушки	-	-	-	-	-	-	male	
	женски	-	-	-	-	-	-	female	
Теслић	свега	2	1	1	-	-	-	all	Teslić
	мушки	2	1	1	-	-	-	male	
	женски	-	-	-	-	-	-	female	
Требиње	свега	36	3	7	11	15	-	all	Trebinje
	мушки	17	2	1	5	9	-	male	
	женски	19	1	6	6	6	-	female	
Угљевик	свега	-	-	-	-	-	-	all	Ugljevik
	мушки	-	-	-	-	-	-	male	
	женски	-	-	-	-	-	-	female	
Фоча	свега	-	-	-	-	-	-	all	Foča
	мушки	-	-	-	-	-	-	male	
	женски	-	-	-	-	-	-	female	
Чајниче	свега	-	-	-	-	-	-	all	Čajniče
	мушки	-	-	-	-	-	-	male	
	женски	-	-	-	-	-	-	female	
Челинац	свега	1	-	-	-	1	-	all	Čelinac
	мушки	-	-	-	-	-	-	male	
	женски	1	-	-	-	1	-	female	
Шамац	свега	-	-	-	-	-	-	all	Šamac
	мушки	-	-	-	-	-	-	male	
	женски	-	-	-	-	-	-	female	
Шековићи	свега	-	-	-	-	-	-	all	Šekovići
	мушки	-	-	-	-	-	-	male	
	женски	-	-	-	-	-	-	female	
Шипово	свега	-	-	-	-	-	-	all	Šipovo
	мушки	-	-	-	-	-	-	male	
	женски	-	-	-	-	-	-	female	

2.5. ДЈЕЦА У ЈАСЛИЦАМА ПРЕМА СТАРОСТИ И ПОЛУ У ШКОЛСКОЈ 2012/2013. ГОДИНИ
CHILDREN IN NURSERIES BY AGE AND SEX IN THE SCHOOL YEAR 2012/2013

Општина	Пол	Број васпитних група <i>Number of educational groups</i>	Дјеца према узрасту <i>Children by age</i>				Sex	Municipality
			укупно <i>total</i>	до 1 године <i>up to 1 year</i>	од навршене 1 до 2 године <i>from 1 to 2 years of age in completed years</i>	од навршене 2 до 3 године <i>from 2 to 3 years of age in completed years</i>		
УКУПНО	свега	79	1 205	25	487	693	all	TOTAL
	мушки		628	16	251	361	male	
	женски		577	9	236	332	female	
Бања Лука	свега	22	331	2	151	178	all	Banja Luka
	мушки		169	2	77	90	male	
	женски		162	-	74	88	female	
Берковићи	свега	-	-	-	-	-	all	Berkovići
	мушки		-	-	-	-	male	
	женски		-	-	-	-	female	
Бијељина	свега	7	134	1	41	92	all	Bijeljina
	мушки		78	-	26	52	male	
	женски		56	1	15	40	female	
Билећа	свега	-	-	-	-	-	all	Bileća
	мушки		-	-	-	-	male	
	женски		-	-	-	-	female	
Братунац	свега	1	9	-	2	7	all	Bratunac
	мушки		5	-	1	4	male	
	женски		4	-	1	3	female	
Брод	свега	2	25	2	6	17	all	Brod
	мушки		15	1	5	9	male	
	женски		10	1	1	8	female	
Вишеград	свега	1	16	-	3	13	all	Višegrad
	мушки		7	-	1	6	male	
	женски		9	-	2	7	female	
Власеница	свега	-	-	-	-	-	all	Vlasenica
	мушки		-	-	-	-	male	
	женски		-	-	-	-	female	
Гацко	свега	1	21	-	-	21	all	Gacko
	мушки		10	-	-	10	male	
	женски		11	-	-	11	female	
Градишка	свега	4	57	1	27	29	all	Gradiška
	мушки		28	1	11	16	male	
	женски		29	-	16	13	female	
Дервента	свега	2	23	-	11	12	all	Derвента
	мушки		9	-	5	4	male	
	женски		14	-	6	8	female	
Добој	свега	1	15	-	15	-	all	Doboj
	мушки		6	-	6	-	male	
	женски		9	-	9	-	female	
Зворник	свега	2	31	-	14	17	all	Zvornik
	мушки		12	-	7	5	male	
	женски		19	-	7	12	female	

2.5. ДЈЕЦА У ЈАСЛИЦАМА ПРЕМА СТАРОСТИ И ПОЛУ У ШКОЛСКОЈ 2012/2013. ГОДИНИ
CHILDREN IN NURSERIES BY AGE AND SEX IN THE SCHOOL YEAR 2012/2013

(наставкак-continued)

Општина	Пол	Број васпитних група Number of educational groups	Дјеца према узрасту Children by age				Sex	Municipality
			укупно total	до 1 године up to 1 year	од навршене 1 до 2 године from 1 to 2 years of age in completed years	од навршене 2 до 3 године from 2 to 3 years of age in completed years		
Источна Илиџа	свега	1	10	-	2	8	all	Istočna Ilidža
	мушки		5	-	2	3	male	
	женски		5	-	-	5	female	
Источно Ново Сарајево	свега	2	9	-	-	9	all	Istočno Novo Sarajevo
	мушки		5	-	-	5	male	
	женски		4	-	-	4	female	
Кнежево	свега	-	-	-	-	-	all	Kneževo
	мушки		-	-	-	-	male	
	женски		-	-	-	-	female	
Козарска Дубица	свега	1	9	-	-	9	all	Kozarska Dubica
	мушки		7	-	-	7	male	
	женски		2	-	-	2	female	
Котор Варош	свега	1	19	-	12	7	all	Kotor Varoš
	мушки		11	-	6	5	male	
	женски		8	-	6	2	female	
Лакташи	свега	5	102	1	57	44	all	Laktaši
	мушки		51	1	26	24	male	
	женски		51	-	31	20	female	
Лопаре	свега	-	-	-	-	-	all	Lopare
	мушки		-	-	-	-	male	
	женски		-	-	-	-	female	
Љубиње	свега	-	-	-	-	-	all	Ljubinje
	мушки		-	-	-	-	male	
	женски		-	-	-	-	female	
Милићи	свега	1	9	-	2	7	all	Milići
	мушки		4	-	1	3	male	
	женски		5	-	1	4	female	
Модрича	свега	2	35	-	16	19	all	Modriča
	мушки		17	-	8	9	male	
	женски		18	-	8	10	female	
Мркоњић Град	свега	2	33	6	13	14	all	Mrkonjić Grad
	мушки		15	3	5	7	male	
	женски		18	3	8	7	female	
Невесиње	свега	-	-	-	-	-	all	Nevesinje
	мушки		-	-	-	-	male	
	женски		-	-	-	-	female	
Нови Град	свега	1	15	-	4	11	all	Novi Grad
	мушки		9	-	1	8	male	
	женски		6	-	3	3	female	
Пале	свега	1	12	-	8	4	all	Pale
	мушки		8	-	5	3	male	
	женски		4	-	3	1	female	
Приједор	свега	5	82	10	45	27	all	Prijedor
	мушки		47	6	23	18	male	
	женски		35	4	22	9	female	

2.5. ДЈЕЦА У ЈАСЛИЦАМА ПРЕМА СТАРОСТИ И ПОЛУ У ШКОЛСКОЈ 2012/2013. ГОДИНИ
CHILDREN IN NURSERIES BY AGE AND SEX IN THE SCHOOL YEAR 2012/2013

(наставак-continued)

Општина	Пол	Број васпитних група Number of educational groups	Дјеца према узрасту Children by age				Sex	Municipality
			укупно total	до 1 године up to 1 year	од навршене 1 до 2 године from 1 to 2 years of age in completed years	од навршене 2 до 3 године from 2 to 3 years of age in completed years		
Прњавор	свега	-	-	-	-	-	all	Prnjavor
	мушки		-	-	-	-	male	
	женски		-	-	-	-	female	
Рогатица	свега	-	-	-	-	-	all	Rogatica
	мушки		-	-	-	-	male	
	женски		-	-	-	-	female	
Соколац	свега	1	12	-	2	10	all	Sokolac
	мушки		6	-	1	5	male	
	женски		6	-	1	5	female	
Србац	свега	1	11	-	8	3	all	Srbac
	мушки		6	-	4	2	male	
	женски		5	-	4	1	female	
Сребреница	свега	1	17	-	7	10	all	Srebrenica
	мушки		10	-	6	4	male	
	женски		7	-	1	6	female	
Теслић	свега	2	39	2	11	26	all	Teslić
	мушки		25	2	8	15	male	
	женски		14	-	3	11	female	
Требиње	свега	4	62	-	3	59	all	Trebinje
	мушки		27	-	3	24	male	
	женски		35	-	-	35	female	
Угљевик	свега	1	15	-	8	7	all	Ugljevik
	мушки		7	-	3	4	male	
	женски		8	-	5	3	female	
Фоча	свега	1	12	-	3	9	all	Foča
	мушки		8	-	2	6	male	
	женски		12	-	3	9	female	
Чајниче	свега	-	-	-	-	-	all	Čajniče
	мушки		-	-	-	-	male	
	женски		-	-	-	-	female	
Челинац	свега	2	30	-	13	17	all	Čelinac
	мушки		14	-	6	8	male	
	женски		16	-	7	9	female	
Шамац	свега	1	10	-	3	7	all	Šamac
	мушки		7	-	2	5	male	
	женски		3	-	1	2	female	
Шековићи	свега	-	-	-	-	-	all	Šekovići
	мушки		-	-	-	-	male	
	женски		-	-	-	-	female	
Шипово	свега	-	-	-	-	-	all	Šipovo
	мушки		-	-	-	-	male	
	женски		-	-	-	-	female	

2.6. ДЈЕЦА КОЈА СУ ПОХАЂАЛА ПРОГРАМ ПРЕДШКОЛСКОГ ВАСПИТАЊА И ОБРАЗОВАЊА ПРЕД ПОЛАЗАК У ШКОЛУ, У ШКОЛСКОЈ
2012/2013. ГОДИНИ
CHILDREN WHO ATTENDED A PROGRAMME OF PRE-SCHOOL UPBRINGING AND EDUCATION PRIOR TO BEGINNING THEIR SCHOOL EDUCATION,
IN THE SCHOOL YEAR 2012/2013

Општина	Програм се изводи у	Број васпитних група <i>Number of educational groups</i>	Број дјеце <i>Number of children</i>			Program is carried out in	Municipality
			свега <i>all</i>	мушки <i>male</i>	женски <i>female</i>		
УКУПНО	свега	63	1551	785	766	<i>all</i>	<i>TOTAL</i>
	дјечији вртић	63	1551	785	766	<i>kindergarten</i>	
	основне школе	-	-	-	-	<i>primary schools</i>	
	друге установе	-	-	-	-	<i>other institutions</i>	
Бања Лука	дјечији вртић	19	496	265	231	<i>kindergarten</i>	<i>Banja Luka</i>
	основне школе	-	-	-	-	<i>primary schools</i>	
	друге установе	-	-	-	-	<i>other institutions</i>	
Берковићи	дјечији вртић	-	-	-	-	<i>kindergarten</i>	<i>Berkovići</i>
	основне школе	-	-	-	-	<i>primary schools</i>	
	друге установе	-	-	-	-	<i>other institutions</i>	
Бијељина	дјечији вртић	3	96	48	48	<i>kindergarten</i>	<i>Bijeljina</i>
	основне школе	-	-	-	-	<i>primary schools</i>	
	друге установе	-	-	-	-	<i>other institutions</i>	
Билећа	дјечији вртић	1	32	20	12	<i>kindergarten</i>	<i>Bileća</i>
	основне школе	-	-	-	-	<i>primary schools</i>	
	друге установе	-	-	-	-	<i>other institutions</i>	
Братунац	дјечији вртић	-	-	-	-	<i>kindergarten</i>	<i>Bratunac</i>
	основне школе	-	-	-	-	<i>primary schools</i>	
	друге установе	-	-	-	-	<i>other institutions</i>	
Брод	дјечији вртић	1	15	8	7	<i>kindergarten</i>	<i>Brod</i>
	основне школе	-	-	-	-	<i>primary schools</i>	
	друге установе	-	-	-	-	<i>other institutions</i>	
Вишеград	дјечији вртић	-	-	-	-	<i>kindergarten</i>	<i>Višegrad</i>
	основне школе	-	-	-	-	<i>primary schools</i>	
	друге установе	-	-	-	-	<i>other institutions</i>	
Власеница	дјечији вртић	2	47	21	26	<i>kindergarten</i>	<i>Vlasenica</i>
	основне школе	-	-	-	-	<i>primary schools</i>	
	друге установе	-	-	-	-	<i>other institutions</i>	
Гацко	дјечији вртић	1	31	16	15	<i>kindergarten</i>	<i>Gacko</i>
	основне школе	-	-	-	-	<i>primary schools</i>	
	друге установе	-	-	-	-	<i>other institutions</i>	
Градишка	дјечији вртић	5	89	43	46	<i>kindergarten</i>	<i>Gradiška</i>
	основне школе	-	-	-	-	<i>primary schools</i>	
	друге установе	-	-	-	-	<i>other institutions</i>	
Дервента	дјечији вртић	2	42	19	23	<i>kindergarten</i>	<i>Derventa</i>
	основне школе	-	-	-	-	<i>primary schools</i>	
	друге установе	-	-	-	-	<i>other institutions</i>	
Добој	дјечији вртић	2	56	25	31	<i>kindergarten</i>	<i>Doboj</i>
	основне школе	-	-	-	-	<i>primary schools</i>	
	друге установе	-	-	-	-	<i>other institutions</i>	
Зворник	дјечији вртић	1	20	9	11	<i>kindergarten</i>	<i>Zvornik</i>
	основне школе	-	-	-	-	<i>primary schools</i>	
	друге установе	-	-	-	-	<i>other institutions</i>	

2.6. ДЈЕЦА КОЈА СУ ПОХАЂАЛА ПРОГРАМ ПРЕДШКОЛСКОГ ВАСПИТАЊА И ОБРАЗОВАЊА ПРЕД ПОЛАЗАК У ШКОЛУ, У ШКОЛСКОЈ
2012/2013. ГОДИНИ
CHILDREN WHO ATTENDED A PROGRAMME OF PRE-SCHOOL UPBRINGING AND EDUCATION PRIOR TO BEGINNING THEIR SCHOOL EDUCATION,
IN THE SCHOOL YEAR 2012/2013

(наставак-continued)

Општина	Програм се изводи у	Број васпитних група <i>Number of educational groups</i>	Број дјеце <i>Number of children</i>			Program is carried out in	Municipality	
			свега <i>all</i>	мушки <i>male</i>	женски <i>female</i>			
Источна Илиџа	дјечији вртић	1	20	9	11	<i>kindergarten</i>	<i>Istočna Ilidža</i>	
	основне школе	-	-	-	-			<i>primary schools</i>
	друге установе	-	-	-	-			<i>other institutions</i>
Источно Ново Сарајево	дјечији вртић	1	23	11	12	<i>kindergarten</i>	<i>Istočno Novo Sarajevo</i>	
	основне школе	-	-	-	-			<i>primary schools</i>
	друге установе	-	-	-	-			<i>other institutions</i>
Кнежево	дјечији вртић	1	29	12	17	<i>kindergarten</i>	<i>Kneževo</i>	
	основне школе	-	-	-	-			<i>primary schools</i>
	друге установе	-	-	-	-			<i>other institutions</i>
Козарска Дубица	дјечији вртић	-	-	-	-	<i>kindergarten</i>	<i>Kozarska Dubica</i>	
	основне школе	-	-	-	-			<i>primary schools</i>
	друге установе	-	-	-	-			<i>other institutions</i>
Котор Варош	дјечији вртић	3	73	35	38	<i>kindergarten</i>	<i>Kotor Varoš</i>	
	основне школе	-	-	-	-			<i>primary schools</i>
	друге установе	-	-	-	-			<i>other institutions</i>
Лакташи	дјечији вртић	-	-	-	-	<i>kindergarten</i>	<i>Laktaši</i>	
	основне школе	-	-	-	-			<i>primary schools</i>
	друге установе	-	-	-	-			<i>other institutions</i>
Лопаре	дјечији вртић	1	10	4	6	<i>kindergarten</i>	<i>Lopare</i>	
	основне школе	-	-	-	-			<i>primary schools</i>
	друге установе	-	-	-	-			<i>other institutions</i>
Љубиње	дјечији вртић	1	11	4	7	<i>kindergarten</i>	<i>Ljubinje</i>	
	основне школе	-	-	-	-			<i>primary schools</i>
	друге установе	-	-	-	-			<i>other institutions</i>
Милићи	дјечији вртић	-	-	-	-	<i>kindergarten</i>	<i>Milici</i>	
	основне школе	-	-	-	-			<i>primary schools</i>
	друге установе	-	-	-	-			<i>other institutions</i>
Модрича	дјечији вртић	-	-	-	-	<i>kindergarten</i>	<i>Modriča</i>	
	основне школе	-	-	-	-			<i>primary schools</i>
	друге установе	-	-	-	-			<i>other institutions</i>
Мркоњић Град	дјечији вртић	2	42	22	20	<i>kindergarten</i>	<i>Mrkonjić Grad</i>	
	основне школе	-	-	-	-			<i>primary schools</i>
	друге установе	-	-	-	-			<i>other institutions</i>
Невесиње	дјечији вртић	1	25	19	6	<i>kindergarten</i>	<i>Nevesinje</i>	
	основне школе	-	-	-	-			<i>primary schools</i>
	друге установе	-	-	-	-			<i>other institutions</i>
Нови Град	дјечији вртић	2	50	23	27	<i>kindergarten</i>	<i>Novi Grad</i>	
	основне школе	-	-	-	-			<i>primary schools</i>
	друге установе	-	-	-	-			<i>other institutions</i>
Пале	дјечији вртић	1	23	14	9	<i>kindergarten</i>	<i>Pale</i>	
	основне школе	-	-	-	-			<i>primary schools</i>
	друге установе	-	-	-	-			<i>other institutions</i>
Приједор	дјечији вртић	-	-	-	-	<i>kindergarten</i>	<i>Prijedor</i>	
	основне школе	-	-	-	-			<i>primary schools</i>
	друге установе	-	-	-	-			<i>other institutions</i>

2.6. ДЈЕЦА КОЈА СУ ПОХАЂАЛА ПРОГРАМ ПРЕДШКОЛСКОГ ВАСПИТАЊА И ОБРАЗОВАЊА ПРЕД ПОЛАЗАК У ШКОЛУ, У ШКОЛСКОЈ
2012/2013. ГОДИНИ
CHILDREN WHO ATTENDED A PROGRAMME OF PRE-SCHOOL UPBRINGING AND EDUCATION PRIOR TO BEGINNING THEIR SCHOOL EDUCATION,
IN THE SCHOOL YEAR 2012/2013

(наставак-continued)

Општина	Програм се изводи у	Број васпитних група Number of educational groups	Број дјече Number of children			Program is carried out in	Municipality
			свега all	мушки male	женски female		
Прњавор	дјечији вртић	3	90	49	41	kindergarten	Prnjavor
	основне школе	-	-	-	-	primary schools	
	друге установе	-	-	-	-	other institutions	
Рогатица	дјечији вртић	-	-	-	-	kindergarten	Rogatica
	основне школе	-	-	-	-	primary schools	
	друге установе	-	-	-	-	other institutions	
Соколац	дјечији вртић	-	-	-	-	kindergarten	Sokolac
	основне школе	-	-	-	-	primary schools	
	друге установе	-	-	-	-	other institutions	
Србац	дјечији вртић	-	-	-	-	kindergarten	Srbac
	основне школе	-	-	-	-	primary schools	
	друге установе	-	-	-	-	other institutions	
Сребреница	дјечији вртић	-	-	-	-	kindergarten	Srebrenica
	основне школе	-	-	-	-	primary schools	
	друге установе	-	-	-	-	other institutions	
Теслић	дјечији вртић	1	33	12	21	kindergarten	Tešić
	основне школе	-	-	-	-	primary schools	
	друге установе	-	-	-	-	other institutions	
Требиње	дјечији вртић	4	90	32	58	kindergarten	Trebinje
	основне школе	-	-	-	-	primary schools	
	друге установе	-	-	-	-	other institutions	
Угљевик	дјечији вртић	-	-	-	-	kindergarten	Ugljevik
	основне школе	-	-	-	-	primary schools	
	друге установе	-	-	-	-	other institutions	
Фоча	дјечији вртић	1	19	12	7	kindergarten	Foča
	основне школе	-	-	-	-	primary schools	
	друге установе	-	-	-	-	other institutions	
Чајниче	дјечији вртић	1	36	24	12	kindergarten	Čajniče
	основне школе	-	-	-	-	primary schools	
	друге установе	-	-	-	-	other institutions	
Челинац	дјечији вртић	1	24	14	10	kindergarten	Čelinac
	основне школе	-	-	-	-	primary schools	
	друге установе	-	-	-	-	other institutions	
Шамац	дјечији вртић	-	-	-	-	kindergarten	Šamac
	основне школе	-	-	-	-	primary schools	
	друге установе	-	-	-	-	other institutions	
Шековићи	дјечији вртић	1	29	15	14	kindergarten	Šekovići
	основне школе	-	-	-	-	primary schools	
	друге установе	-	-	-	-	other institutions	
Шипово	дјечији вртић	-	-	-	-	kindergarten	Šipovo
	основне школе	-	-	-	-	primary schools	
	друге установе	-	-	-	-	other institutions	

2.7. ДЈЕЦА ПРЕМА ЗАПОСЛЕНОСТИ РОДИТЕЉА У ШКОЛСКОЈ 2012/2013. ГОДИНИ
CHILDREN BY EMPLOYMENT OF PARENTS IN THE SCHOOL YEAR 2012/2013

Општина	Укупан број дјеце <i>Total number of children</i>	Дјеца чија су оба родитеља запослена <i>Children with both parents employed</i>	Запослена само мајка <i>With only mother employed</i>		Запослен само отац <i>With only father employed</i>		Ниједан родитељ није запослен <i>With both parents unemployed</i>	Родитељи индивидуални пољопривредници <i>Parents are individual agricultural producers</i>	Municipality
			свега <i>all</i>	од тога, самохрана мајка <i>out of which single mother</i>	свега <i>all</i>	од тога, самохрани отац <i>out of which single father</i>			
УКУПНО	7 369	5 461	394	127	1 329	30	151	34	TOTAL
Бања Лука	2 316	2 116	47	31	151	8	2	-	Banja Luka
Берковићи	16	4	5	-	7	-	-	-	Berkovići
Бијељина	570	423	35	16	104	-	6	2	Bijeljina
Билећа	66	27	5	1	25	-	7	2	Bileća
Братунац	57	38	2	2	11	-	4	2	Bratunac
Брод	95	67	5	2	17	2	6	-	Brod
Вишеград	44	25	6	1	11	-	2	-	Višegrad
Власеница	39	24	7	2	7	-	1	-	Vlasenica
Гацко	93	58	9	-	24	-	2	-	Gacko
Градишка	269	194	12	3	62	-	-	1	Gradiška
Дервента	127	127	-	-	-	-	-	-	Derventa
Добој	245	224	9	4	12	-	-	-	Doboj
Зворник	178	50	16	16	107	-	5	-	Zvornik
Источна Илиџа	70	60	1	1	7	-	2	-	Istočna Ilidža
Источно Ново Сарајево	92	81	3	1	8	-	-	-	Istočno Novo Sarajevo
Кнежево	32	12	2	2	16	-	2	-	Kneževo
Козарска Дубица	63	46	4	-	10	1	3	-	Kozarska Dubica
Котор Варош	86	58	9	2	17	3	2	-	Kotor Varoš
Лакташи	370	315	12	5	40	1	3	-	Laktaši
Лопаре	23	9	2	1	12	-	-	-	Lopare
Љубиње	37	12	9	-	13	-	3	-	Ljubinje
Милићи	30	17	4	-	9	-	-	-	Milići
Модрича	179	92	22	-	39	-	-	26	Modriča
Мркоњић Град	179	119	10	4	41	-	9	-	Mrkonjić Grad
Невесиње	51	29	5	1	11	-	6	-	Nevesinje
Нови Град	69	43	14	8	11	-	-	1	Novi Grad
Пале	74	65	1	1	8	-	-	-	Pale
Приједор	400	221	36	1	143	1	-	-	Prijedor
Прњавор	149	138	7	7	4	1	-	-	Prnjavor
Рогатица	51	19	8	-	16	-	8	-	Rogatica
Соколац	47	33	4	1	9	1	1	-	Sokolac
Србац	91	85	2	-	4	-	-	-	Srbac
Сребреница	80	41	9	1	10	-	20	-	Srebrenica
Теслић	99	77	12	2	10	-	-	-	Teslić
Требиње	546	275	45	6	186	1	40	-	Trebinje
Угљевик	73	28	3	1	33	-	9	-	Ugljevik
Фоча	78	51	4	2	22	1	1	-	Foča
Чајниче	28	15	3	-	10	8	-	-	Čajniče
Челинац	103	84	2	-	17	-	-	-	Čelinac
Шамац	63	35	-	-	23	-	5	-	Šamac
Шековићи	61	12	2	2	45	2	2	-	Šekovići
Шипово	30	12	1	-	17	-	-	-	Šipovo

2.8. ДЈЕЦА ПРЕМА ВИСИНИ УПЛАТЕ У ОДНОСУ НА ПУН ИЗНОС КОЈИ РОДИТЕЉИ ПЛАЋАЈУ У ШКОЛСКОЈ 2012/2013. ГОДИНИ
CHILDREN BY PAYMENT AMOUNT IN RELATION TO THE FULL AMOUNT PAID BY PARENTS IN THE SCHOOL YEAR 2012/2013

Општина	Укупан број дјеце <i>Total number of children</i>	Број дјеце према висини уплате <i>Number of children by payment amount</i>				Municipality
		не плаћају боравак <i>not paying for the stay</i>	плаћају до 50% од пуног износа <i>paying up to 50% of the full amount</i>	плаћају преко 50%, а мање од пуног износа <i>paying more than 50% and less than full amount</i>	плаћају пун износ мјесечне уплате <i>paying full amount of the monthly payment</i>	
УКУПНО	7 369	168	184	1 291	5 726	TOTAL
Бања Лука	2 316	86	45	482	1 703	Banja Luka
Берковићи	16	2	-	4	10	Berkovići
Бијељина	570	10	-	161	399	Bijeljina
Билећа	66	-	-	-	66	Bileća
Братунац	57	-	-	-	57	Bratunac
Брод	95	-	-	10	85	Brod
Вишеград	44	1	11	-	32	Višegrad
Власеница	39	-	-	-	39	Vlasenica
Гацко	93	-	4	37	52	Gacko
Градишка	269	4	33	1	231	Gradiška
Дервента	127	-	17	-	110	Derвента
Добој	245	-	10	-	235	Doboj
Зворник	178	-	16	52	110	Zvornik
Источна Илиџа	70	-	-	-	70	Istočna Ilidža
Источно Ново Сарајево	92	1	-	-	91	Istočno Novo Sarajevo
Кнежево	32	-	1	6	25	Kneževo
Козарска Дубица	63	-	2	-	61	Kozarska Dubica
Котор Варош	86	-	-	20	66	Kotor Varoš
Лакташи	370	3	-	298	69	Laktaši
Лопаре	23	-	-	-	23	Lopare
Љубиње	37	-	-	-	37	Ljubinje
Милићи	30	2	-	-	28	Milici
Модрича	179	4	2	-	173	Modriča
Мркоњић Град	179	8	7	37	127	Mrkonjić Grad
Невесиње	51	-	-	-	51	Nevesinje
Нови Град	69	2	2	7	58	Novi Grad
Пале	74	-	-	14	60	Pale
Приједор	400	1	-	-	399	Prijedor
Прњавор	149	2	-	-	147	Prnjavor
Рогатица	51	-	-	13	38	Rogatica
Соколац	47	-	-	6	41	Sokolac
Србац	91	-	1	85	5	Srbac
Сребреница	80	-	-	-	80	Srebrenica
Теслић	99	-	-	4	95	Teslić
Требиње	546	6	5	28	507	Trebinje
Угљевик	73	-	-	6	67	Ugljevik
Фоча	78	-	28	18	32	Foča
Чајниче	28	-	-	-	28	Čajniče
Челинац	103	4	-	-	99	Čelinac
Шамац	63	2	-	-	61	Šamac
Шековићи	61	30	-	2	29	Šekovići
Шипово	30	-	-	-	30	Šipovo

2.9. ДЈЕЦА – КОРИСНИЦИ ПРЕМА БРОЈУ ДЈЕЦЕ У ПОРОДИЦИ У ШКОЛСКОЈ 2012/2013. ГОДИНИ
CHILDREN – USERS BY NUMBER OF CHILDREN IN THE FAMILY IN THE SCHOOL YEAR 2012/2013

Општина	Укупан број дјеце <i>Total number of children</i>	Број дјеце у породици <i>Number of children in the family</i>					Municipality
		једно <i>one</i>	двоје <i>two</i>	троје <i>three</i>	четворо <i>four</i>	петоро и више <i>five and more</i>	
УКУПНО	7 369	2 824	3 661	719	154	11	TOTAL
Бања Лука	2 316	1 008	1 064	180	62	2	Banja Luka
Берковићи	16	2	5	5	3	1	Berkovići
Бијељина	570	199	308	47	14	2	Bijeljina
Билећа	66	20	36	9	1	-	Bileća
Братунац	57	17	36	4	-	-	Bratunac
Брод	95	30	60	5	-	-	Brod
Вишеград	44	20	20	3	1	-	Višegrad
Власеница	39	5	28	6	-	-	Vlasenica
Гацко	93	24	41	21	6	1	Gacko
Градишка	269	215	44	6	4	-	Gradiška
Дервента	127	38	77	12	-	-	Derвента
Добој	245	93	136	14	2	-	Doboj
Зворник	178	96	52	25	5	-	Zvornik
Источна Илиџа	70	20	45	5	-	-	Istočna Ilidža
Источно Ново Сарајево	92	61	28	3	-	-	Istočno Novo Sarajevo
Кнежево	32	7	15	6	4	-	Kneževo
Козарска Дубица	63	24	32	7	-	-	Kozarska Dubica
Котор Варош	86	10	43	33	-	-	Kotor Varoš
Лакташи	370	120	199	46	5	-	Laktaši
Лопаре	23	7	13	3	-	-	Lopare
Љубиње	37	6	25	6	-	-	Ljubinje
Милићи	30	9	19	2	-	-	Milići
Модрича	179	45	112	20	1	1	Modriča
Мркоњић Град	179	60	90	20	9	-	Mrkonjić Grad
Невесиње	51	16	25	9	1	-	Nevesinje
Нови Град	69	24	33	8	4	-	Novi Grad
Пале	74	17	42	15	-	-	Pale
Приједор	400	174	216	9	1	-	Prijedor
Прњавор	149	60	78	11	-	-	Prnjavor
Рогатица	51	12	31	4	4	-	Rogatica
Соколац	47	15	27	5	-	-	Sokolac
Србац	91	37	50	4	-	-	Srbac
Сребреница	80	31	43	4	2	-	Srebrenica
Теслић	99	35	49	10	5	-	Teslić
Требиње	546	148	282	96	17	3	Trebinje
Угљевик	73	21	43	8	-	1	Ugljevik
Фоча	78	32	38	7	1	-	Foča
Чајниче	28	2	17	9	-	-	Čajniče
Челинац	103	31	66	5	1	-	Čelinac
Шамац	63	17	42	4	-	-	Šamac
Шековићи	61	13	31	16	1	-	Šekovići
Шипово	30	3	20	7	-	-	Šipovo

2.10. ЗАПОСЛЕНИ У ПРЕДШКОЛСКИМ УСТАНОВАМА ПО ПОЛУ И ВРСТИ РАДНОГ ВРЕМЕНА У ШКОЛСКОЈ 2012/2013. ГОДИНИ
EMPLOYEES IN PRE-SCHOOL INSTITUTIONS BY SEX AND MODE OF EMPLOYMENT IN THE SCHOOL YEAR 2012/2013

Општина		Укупно <i>Total</i>		Са пуним радним временом <i>Working full-time</i>		Са непуним радним временом <i>Working part-time</i>			Municipality
		свега <i>all</i>	жене <i>female</i>	свега <i>all</i>	жене <i>female</i>	свега <i>all</i>	жене <i>female</i>		
УКУПНО	Свега	1 110	1 021	1 084	1 000	26	21	<i>All</i>	<i>TOTAL</i>
	Васпитачи	538	531	530	524	8	7	<i>Teachers</i>	
	Стручни сарадници	48	44	46	42	2	2	<i>Professional assistants</i>	
	Медицински радници	109	107	106	104	3	3	<i>Medical workers</i>	
	Сарадници	295	244	285	237	10	7	<i>Associates</i>	
	Администрат. особље	120	95	118	94	2	1	<i>Adiminstrative staff</i>	
Бања Лука	Свега	313	294	308	289	5	5	<i>All</i>	<i>Banja Luka</i>
	Васпитачи	157	156	157	156	-	-	<i>Teachers</i>	
	Стручни сарадници	19	19	17	17	2	2	<i>Professional assistants</i>	
	Медицински радници	33	31	33	31	-	-	<i>Medical workers</i>	
	Сарадници	95	79	92	76	3	3	<i>Associates</i>	
	Администрат. особље	9	9	9	9	-	-	<i>Adiminstrative staff</i>	
Берковићи	Свега	3	3	3	3	-	-	<i>All</i>	<i>Berkovići</i>
	Васпитачи	2	2	2	2	-	-	<i>Teachers</i>	
	Стручни сарадници	1	1	1	1	-	-	<i>Professional assistants</i>	
	Медицински радници	-	-	-	-	-	-	<i>Medical workers</i>	
	Сарадници	-	-	-	-	-	-	<i>Associates</i>	
	Администрат. особље	-	-	-	-	-	-	<i>Adiminstrative staff</i>	
Бијељина	Свега	92	82	88	79	4	3	<i>All</i>	<i>Bijeljina</i>
	Васпитачи	49	47	46	44	3	3	<i>Teachers</i>	
	Стручни сарадници	2	2	2	2	-	-	<i>Professional assistants</i>	
	Медицински радници	7	7	7	7	-	-	<i>Medical workers</i>	
	Сарадници	21	18	20	18	1	-	<i>Associates</i>	
	Администрат. особље	13	8	13	8	-	-	<i>Adiminstrative staff</i>	
Билећа	Свега	12	11	12	11	-	-	<i>All</i>	<i>Bileća</i>
	Васпитачи	5	5	5	5	-	-	<i>Teachers</i>	
	Стручни сарадници	-	-	-	-	-	-	<i>Professional assistants</i>	
	Медицински радници	1	1	1	1	-	-	<i>Medical workers</i>	
	Сарадници	4	4	4	4	-	-	<i>Associates</i>	
	Администрат. особље	2	1	2	1	-	-	<i>Adiminstrative staff</i>	
Братунац	Свега	14	11	14	11	-	-	<i>All</i>	<i>Bratunac</i>
	Васпитачи	7	7	7	7	-	-	<i>Teachers</i>	
	Стручни сарадници	1	-	1	-	-	-	<i>Professional assistants</i>	
	Медицински радници	-	-	-	-	-	-	<i>Medical workers</i>	
	Сарадници	5	3	5	3	-	-	<i>Associates</i>	
	Администрат. особље	1	1	1	1	-	-	<i>Adiminstrative staff</i>	
Брод	Свега	26	24	26	24	-	-	<i>All</i>	<i>Brod</i>
	Васпитачи	7	7	7	7	-	-	<i>Teachers</i>	
	Стручни сарадници	2	2	2	2	-	-	<i>Professional assistants</i>	
	Медицински радници	6	6	6	6	-	-	<i>Medical workers</i>	
	Сарадници	7	6	7	6	-	-	<i>Associates</i>	
	Администрат. особље	4	3	4	3	-	-	<i>Adiminstrative staff</i>	

2.10. ЗАПОСЛЕНИ У ПРЕДШКОЛСКИМ УСТАНОВАМА ПО ПОЛУ И ВРСТИ РАДНОГ ВРЕМЕНА У ШКОЛСКОЈ 2012/2013. ГОДИНИ
EMPLOYEES IN PRE-SCHOOL INSTITUTIONS BY SEX AND MODE OF EMPLOYMENT IN THE SCHOOL YEAR 2012/2013

(наставак-continued)

Општина		Укупно <i>Total</i>		Са пуним радним временом <i>Working full-time</i>		Са непуним радним временом <i>Working part-time</i>		<i>Municipality</i>	
		свега <i>all</i>	жене <i>female</i>	свега <i>all</i>	жене <i>female</i>	свега <i>all</i>	жене <i>female</i>		
Вишеград	Свега	8	8	8	8	-	-	<i>All</i>	<i>Višegrad</i>
	Васпитачи	4	4	4	4	-	-	<i>Teachers</i>	
	Стручни сарадници	-	-	-	-	-	-	<i>Professional assistants</i>	
	Медицински радници	-	-	-	-	-	-	<i>Medical workers</i>	
	Сарадници	2	2	2	2	-	-	<i>Associates</i>	
	Администрат. особље	2	2	2	2	-	-	<i>Adiminstrative staff</i>	
Власеница	Свега	8	5	8	5	-	-	<i>All</i>	<i>Vlasenica</i>
	Васпитачи	3	3	3	3	-	-	<i>Teachers</i>	
	Стручни сарадници	1	-	1	-	-	-	<i>Professional assistants</i>	
	Медицински радници	-	-	-	-	-	-	<i>Medical workers</i>	
	Сарадници	-	-	-	-	-	-	<i>Associates</i>	
	Администрат. особље	4	2	4	2	-	-	<i>Adiminstrative staff</i>	
Гацко	Свега	20	19	20	19	-	-	<i>All</i>	<i>Gacko</i>
	Васпитачи	11	11	11	11	-	-	<i>Teachers</i>	
	Стручни сарадници	-	-	-	-	-	-	<i>Professional assistants</i>	
	Медицински радници	-	-	-	-	-	-	<i>Medical workers</i>	
	Сарадници	6	6	6	6	-	-	<i>Associates</i>	
	Администрат. особље	3	2	3	2	-	-	<i>Adiminstrative staff</i>	
Градишка	Свега	50	45	50	45	-	-	<i>All</i>	<i>Gradiška</i>
	Васпитачи	18	18	18	18	-	-	<i>Teachers</i>	
	Стручни сарадници	2	1	2	1	-	-	<i>Professional assistants</i>	
	Медицински радници	8	8	8	8	-	-	<i>Medical workers</i>	
	Сарадници	16	13	16	13	-	-	<i>Associates</i>	
	Администрат. особље	6	5	6	5	-	-	<i>Adiminstrative staff</i>	
Дервента	Свега	22	21	22	21	-	-	<i>All</i>	<i>Derventa</i>
	Васпитачи	9	9	9	9	-	-	<i>Teachers</i>	
	Стручни сарадници	1	1	1	1	-	-	<i>Professional assistants</i>	
	Медицински радници	3	3	3	3	-	-	<i>Medical workers</i>	
	Сарадници	7	6	7	6	-	-	<i>Associates</i>	
	Администрат. особље	2	2	2	2	-	-	<i>Adiminstrative staff</i>	
Добој	Свега	40	39	40	39	-	-	<i>All</i>	<i>Doboj</i>
	Васпитачи	26	26	26	26	-	-	<i>Teachers</i>	
	Стручни сарадници	-	-	-	-	-	-	<i>Professional assistants</i>	
	Медицински радници	1	1	1	1	-	-	<i>Medical workers</i>	
	Сарадници	10	9	10	9	-	-	<i>Associates</i>	
	Администрат. особље	3	3	3	3	-	-	<i>Adiminstrative staff</i>	
Зворник	Свега	32	28	32	28	-	-	<i>All</i>	<i>Zvornik</i>
	Васпитачи	17	16	17	16	-	-	<i>Teachers</i>	
	Стручни сарадници	2	1	2	1	-	-	<i>Professional assistants</i>	
	Медицински радници	2	2	2	2	-	-	<i>Medical workers</i>	
	Сарадници	8	7	8	7	-	-	<i>Associates</i>	
	Администрат. особље	3	2	3	2	-	-	<i>Adiminstrative staff</i>	

2.10. ЗАПОСЛЕНИ У ПРЕДШКОЛСКИМ УСТАНОВАМА ПО ПОЛУ И ВРСТИ РАДНОГ ВРЕМЕНА У ШКОЛСКОЈ 2012/2013. ГОДИНИ
EMPLOYEES IN PRE-SCHOOL INSTITUTIONS BY SEX AND MODE OF EMPLOYMENT IN THE SCHOOL YEAR 2012/2013

(наставак-continued)

Општина		Укупно <i>Total</i>		Са пуним радним временом <i>Working full-time</i>		Са непуним радним временом <i>Working part-time</i>			Municipality
		свега <i>all</i>	жене <i>female</i>	свега <i>all</i>	жене <i>female</i>	свега <i>all</i>	жене <i>female</i>		
Источна Илиџа	Свега	10	9	8	8	2	1	All	Istočna Ilidža
	Васпитачи	5	5	5	5	-	-	Teachers	
	Стручни сарадници	1	1	1	1	-	-	Professional assistants	
	Медицински радници	1	1	1	1	-	-	Medical workers	
	Сарадници	1	1	1	1	-	-	Associates	
	Администрат. особље	2	1	-	-	2	1	Adiminstrative staff	
Источно Ново Сарајево	Свега	12	12	12	12	-	-	All	Istočno Novo Sarajevo
	Васпитачи	5	5	5	5	-	-	Teachers	
	Стручни сарадници	1	1	1	1	-	-	Professional assistants	
	Медицински радници	2	2	2	2	-	-	Medical workers	
	Сарадници	3	3	3	3	-	-	Associates	
	Администрат. особље	1	1	1	1	-	-	Adiminstrative staff	
Кнежево	Свега	3	3	3	3	-	-	All	Kneževo
	Васпитачи	1	1	1	1	-	-	Teachers	
	Стручни сарадници	-	-	-	-	-	-	Professional assistants	
	Медицински радници	-	-	-	-	-	-	Medical workers	
	Сарадници	-	-	-	-	-	-	Associates	
	Администрат. особље	2	2	2	2	-	-	Adiminstrative staff	
Козарска Дубица	Свега	13	12	13	12	-	-	All	Kozarska Dubica
	Васпитачи	6	6	6	6	-	-	Teachers	
	Стручни сарадници	1	1	1	1	-	-	Professional assistants	
	Медицински радници	2	2	2	2	-	-	Medical workers	
	Сарадници	3	2	3	2	-	-	Associates	
	Администрат. особље	1	1	1	1	-	-	Adiminstrative staff	
Котор Варош	Свега	15	13	15	13	-	-	All	Kotor Varoš
	Васпитачи	7	7	7	7	-	-	Teachers	
	Стручни сарадници	-	-	-	-	-	-	Professional assistants	
	Медицински радници	-	-	-	-	-	-	Medical workers	
	Сарадници	7	5	7	5	-	-	Associates	
	Администрат. особље	1	1	1	1	-	-	Adiminstrative staff	
Лакташи	Свега	47	45	47	45	-	-	All	Laktaši
	Васпитачи	24	24	24	24	-	-	Teachers	
	Стручни сарадници	3	3	3	3	-	-	Professional assistants	
	Медицински радници	4	4	4	4	-	-	Medical workers	
	Сарадници	14	12	14	12	-	-	Associates	
	Администрат. особље	2	2	2	2	-	-	Adiminstrative staff	
Лопаре	Свега	5	4	4	3	1	1	All	Lopare
	Васпитачи	2	2	2	2	-	-	Teachers	
	Стручни сарадници	-	-	-	-	-	-	Professional assistants	
	Медицински радници	-	-	-	-	-	-	Medical workers	
	Сарадници	3	2	2	1	1	1	Associates	
	Администрат. особље	-	-	-	-	-	-	Adiminstrative staff	

2.10. ЗАПОСЛЕНИ У ПРЕДШКОЛСКИМ УСТАНОВАМА ПО ПОЛУ И ВРСТИ РАДНОГ ВРЕМЕНА У ШКОЛСКОЈ 2012/2013. ГОДИНИ
EMPLOYEES IN PRE-SCHOOL INSTITUTIONS BY SEX AND MODE OF EMPLOYMENT IN THE SCHOOL YEAR 2012/2013

(наставак-continued)

Општина		Укупно <i>Total</i>		Са пуним радним временом <i>Working full-time</i>		Са непуним радним временом <i>Working part-time</i>			Municipality
		свега <i>all</i>	жене <i>female</i>	свега <i>all</i>	жене <i>female</i>	свега <i>all</i>	жене <i>female</i>		
Љубиње	Свега	6	6	6	6	-	-	All	Ljubinje
	Васпитачи	3	3	3	3	-	-	Teachers	
	Стручни сарадници	-	-	-	-	-	-	Professional assistants	
	Медицински радници	-	-	-	-	-	-	Medical workers	
	Сарадници	1	1	1	1	-	-	Associates	
	Администрат. особље	2	2	2	2	-	-	Adiminstrative staff	
Милићи	Свега	8	8	8	8	-	-	All	Milići
	Васпитачи	5	5	5	5	-	-	Teachers	
	Стручни сарадници	-	-	-	-	-	-	Professional assistants	
	Медицински радници	1	1	1	1	-	-	Medical workers	
	Сарадници	2	2	2	2	-	-	Associates	
	Администрат. особље	-	-	-	-	-	-	Adiminstrative staff	
Модрича	Свега	22	22	22	22	-	-	All	Modriča
	Васпитачи	16	16	16	16	-	-	Teachers	
	Стручни сарадници	-	-	-	-	-	-	Professional assistants	
	Медицински радници	3	3	3	3	-	-	Medical workers	
	Сарадници	-	-	-	-	-	-	Associates	
	Администрат. особље	3	3	3	3	-	-	Adiminstrative staff	
Мркоњић Град	Свега	30	28	30	28	-	-	All	Mrkonjić Grad
	Васпитачи	16	16	16	16	-	-	Teachers	
	Стручни сарадници	2	2	2	2	-	-	Professional assistants	
	Медицински радници	1	1	1	1	-	-	Medical workers	
	Сарадници	8	7	8	7	-	-	Associates	
	Администрат. особље	3	2	3	2	-	-	Adiminstrative staff	
Невесиње	Свега	9	7	9	7	-	-	All	Nevesinje
	Васпитачи	5	5	5	5	-	-	Teachers	
	Стручни сарадници	-	-	-	-	-	-	Professional assistants	
	Медицински радници	-	-	-	-	-	-	Medical workers	
	Сарадници	3	1	3	1	-	-	Associates	
	Администрат. особље	1	1	1	1	-	-	Adiminstrative staff	
Нови Град	Свега	14	13	14	13	-	-	All	Novi Grad
	Васпитачи	4	4	4	4	-	-	Teachers	
	Стручни сарадници	1	1	1	1	-	-	Professional assistants	
	Медицински радници	2	2	2	2	-	-	Medical workers	
	Сарадници	5	4	5	4	-	-	Associates	
	Администрат. особље	2	2	2	2	-	-	Adiminstrative staff	
Пале	Свега	15	12	15	12	-	-	All	Pale
	Васпитачи	2	2	2	2	-	-	Teachers	
	Стручни сарадници	2	2	2	2	-	-	Professional assistants	
	Медицински радници	5	5	5	5	-	-	Medical workers	
	Сарадници	3	2	3	2	-	-	Associates	
	Администрат. особље	3	1	3	1	-	-	Adiminstrative staff	

2.10. ЗАПОСЛЕНИ У ПРЕДШКОЛСКИМ УСТАНОВАМА ПО ПОЛУ И ВРСТИ РАДНОГ ВРЕМЕНА У ШКОЛСКОЈ 2012/2013. ГОДИНИ
EMPLOYEES IN PRE-SCHOOL INSTITUTIONS BY SEX AND MODE OF EMPLOYMENT IN THE SCHOOL YEAR 2012/2013

(наставак-continued)

Општина		Укупно <i>Total</i>		Са пуним радним временом <i>Working full-time</i>		Са непуним радним временом <i>Working part-time</i>			Municipality
		свега <i>all</i>	жене <i>female</i>	свега <i>all</i>	жене <i>female</i>	свега <i>all</i>	жене <i>female</i>		
Приједор	Свега	62	55	62	55	-	-	All	Prijedor
	Васпитачи	33	33	33	33	-	-	Teachers	
	Стручни сарадници	-	-	-	-	-	-	Professional assistants	
	Медицински радници	-	-	-	-	-	-	Medical workers	
	Сарадници	6	5	6	5	-	-	Associates	
	Администрат. особље	23	17	23	17	-	-	Adiminstrative staff	
Прњавор	Свега	16	14	13	11	3	3	All	Prnjavor
	Васпитачи	8	8	7	7	1	1	Teachers	
	Стручни сарадници	-	-	-	-	-	-	Professional assistants	
	Медицински радници	1	1	1	1	-	-	Medical workers	
	Сарадници	5	4	4	3	1	1	Associates	
	Администрат. особље	2	1	2	1	-	-	Adiminstrative staff	
Рогатица	Свега	9	8	7	7	2	1	All	Rogatica
	Васпитачи	3	3	2	2	1	1	Teachers	
	Стручни сарадници	1	1	1	1	-	-	Professional assistants	
	Медицински радници	1	1	1	1	-	-	Medical workers	
	Сарадници	3	2	2	2	1	-	Associates	
	Администрат. особље	1	1	1	1	-	-	Adiminstrative staff	
Соколац	Свега	12	12	12	12	-	-	All	Sokolac
	Васпитачи	1	1	1	1	-	-	Teachers	
	Стручни сарадници	1	1	1	1	-	-	Professional assistants	
	Медицински радници	5	5	5	5	-	-	Medical workers	
	Сарадници	4	4	4	4	-	-	Associates	
	Администрат. особље	1	1	1	1	-	-	Adiminstrative staff	
Србац	Свега	16	15	15	15	1	-	All	Srbac
	Васпитачи	8	7	7	7	1	-	Teachers	
	Стручни сарадници	-	-	-	-	-	-	Professional assistants	
	Медицински радници	2	2	2	2	-	-	Medical workers	
	Сарадници	4	4	4	4	-	-	Associates	
	Администрат. особље	2	2	2	2	-	-	Adiminstrative staff	
Сребреница	Свега	12	11	8	7	4	4	All	Srebrenica
	Васпитачи	2	2	2	2	-	-	Teachers	
	Стручни сарадници	1	1	1	1	-	-	Professional assistants	
	Медицински радници	4	4	2	2	2	2	Medical workers	
	Сарадници	4	3	2	1	2	2	Associates	
	Администрат. особље	1	1	1	1	-	-	Adiminstrative staff	
Теслић	Свега	15	14	15	14	-	-	All	Teslić
	Васпитачи	4	4	4	4	-	-	Teachers	
	Стручни сарадници	-	-	-	-	-	-	Professional assistants	
	Медицински радници	4	4	4	4	-	-	Medical workers	
	Сарадници	6	5	6	5	-	-	Associates	
	Администрат. особље	1	1	1	1	-	-	Adiminstrative staff	

2.10. ЗАПОСЛЕНИ У ПРЕДШКОЛСКИМ УСТАНОВАМА ПО ПОЛУ И ВРСТИ РАДНОГ ВРЕМЕНА У ШКОЛСКОЈ 2012/2013. ГОДИНИ
EMPLOYEES IN PRE-SCHOOL INSTITUTIONS BY SEX AND MODE OF EMPLOYMENT IN THE SCHOOL YEAR 2012/2013

(наставак-continued)

Општина		Укупно <i>Total</i>		Са пуним радним временом <i>Working full-time</i>		Са непуним радним временом <i>Working part-time</i>			Municipality
		свега <i>all</i>	жене <i>female</i>	свега <i>all</i>	жене <i>female</i>	свега <i>all</i>	жене <i>female</i>		
Требиње	Свега	54	48	53	47	1	1	<i>All</i>	<i>Trebinje</i>
	Васпитачи	30	30	29	29	1	1	<i>Teachers</i>	
	Стручни сарадници	2	2	2	2	-	-	<i>Professional assistants</i>	
	Медицински радници	2	2	2	2	-	-	<i>Medical workers</i>	
	Сарадници	15	10	15	10	-	-	<i>Associates</i>	
	Администрат. особље	5	4	5	4	-	-	<i>Adiminstrative staff</i>	
Угљевик	Свега	7	7	7	7	-	-	<i>All</i>	<i>Ugljevik</i>
	Васпитачи	5	5	5	5	-	-	<i>Teachers</i>	
	Стручни сарадници	-	-	-	-	-	-	<i>Professional assistants</i>	
	Медицински радници	1	1	1	1	-	-	<i>Medical workers</i>	
	Сарадници	-	-	-	-	-	-	<i>Associates</i>	
	Администрат. особље	1	1	1	1	-	-	<i>Adiminstrative staff</i>	
Фоча	Свега	13	11	11	10	2	1	<i>All</i>	<i>Foča</i>
	Васпитачи	6	5	6	5	-	-	<i>Teachers</i>	
	Стручни сарадници	1	1	1	1	-	-	<i>Professional assistants</i>	
	Медицински радници	2	2	1	1	1	1	<i>Medical workers</i>	
	Сарадници	4	3	3	3	1	-	<i>Associates</i>	
	Администрат. особље	-	-	-	-	-	-	<i>Adiminstrative staff</i>	
Чајнице	Свега	6	6	6	6	-	-	<i>All</i>	<i>Čajniče</i>
	Васпитачи	3	3	3	3	-	-	<i>Teachers</i>	
	Стручни сарадници	-	-	-	-	-	-	<i>Professional assistants</i>	
	Медицински радници	-	-	-	-	-	-	<i>Medical workers</i>	
	Сарадници	2	2	2	2	-	-	<i>Associates</i>	
	Администрат. особље	1	1	1	1	-	-	<i>Adiminstrative staff</i>	
Челинац	Свега	16	14	16	14	-	-	<i>All</i>	<i>Čelinac</i>
	Васпитачи	7	6	7	6	-	-	<i>Teachers</i>	
	Стручни сарадници	-	-	-	-	-	-	<i>Professional assistants</i>	
	Медицински радници	3	3	3	3	-	-	<i>Medical workers</i>	
	Сарадници	4	4	4	4	-	-	<i>Associates</i>	
	Администрат. особље	2	1	2	1	-	-	<i>Adiminstrative staff</i>	
Шамац	Свега	11	11	11	11	-	-	<i>All</i>	<i>Šamac</i>
	Васпитачи	9	9	9	9	-	-	<i>Teachers</i>	
	Стручни сарадници	-	-	-	-	-	-	<i>Professional assistants</i>	
	Медицински радници	-	-	-	-	-	-	<i>Medical workers</i>	
	Сарадници	-	-	-	-	-	-	<i>Associates</i>	
	Администрат. особље	2	2	2	2	-	-	<i>Adiminstrative staff</i>	
Шековићи	Свега	8	7	7	6	1	1	<i>All</i>	<i>Šekovići</i>
	Васпитачи	1	1	-	-	1	1	<i>Teachers</i>	
	Стручни сарадници	-	-	-	-	-	-	<i>Professional assistants</i>	
	Медицински радници	2	2	2	2	-	-	<i>Medical workers</i>	
	Сарадници	4	3	4	3	-	-	<i>Associates</i>	
	Администрат. особље	1	1	1	1	-	-	<i>Adiminstrative staff</i>	
Шипово	Свега	4	4	4	4	-	-	<i>All</i>	<i>Šipovo</i>
	Васпитачи	2	2	2	2	-	-	<i>Teachers</i>	
	Стручни сарадници	-	-	-	-	-	-	<i>Professional assistants</i>	
	Медицински радници	-	-	-	-	-	-	<i>Medical workers</i>	
	Сарадници	-	-	-	-	-	-	<i>Associates</i>	
	Администрат. особље	2	2	2	2	-	-	<i>Adiminstrative staff</i>	

2.11. ЗАПОСЛЕНИ У ПРЕДШКОЛСКИМ УСТАНОВАМА ПО ПОЛУ И ГОДИНАМА СТАРОСТИ У ШКОЛСКОЈ 2012/2013. ГОДИНИ
EMPLOYEES IN PRE-SCHOOL INSTITUTIONS BY SEX AND YEARS OF AGE IN THE SCHOOL YEAR 2012/2013

Општина	Пол	Укупно Total	Године старости/Age										Sex	Municipality
			<25	25-29	30-34	35-39	40-44	45-49	50-54	55-59	60-64	65+		
УКУПНО	свега	1 110	51	130	160	158	96	133	180	129	72	1	all	TOTAL
	женски	1021	49	122	149	151	82	120	166	116	65	1	female	
Бања Лука	свега	313	13	31	46	51	28	34	46	34	29	1	all	Banja Luka
	женски	294	12	30	42	49	25	31	43	32	29	1	female	
Берковићи	свега	3	-	2	-	-	-	-	1	-	-	-	all	Berkovići
	женски	3	-	2	-	-	-	-	1	-	-	-	female	
Бијељина	свега	92	6	19	15	11	9	9	12	9	2	-	all	Bijeljina
	женски	82	5	16	15	10	8	8	11	8	1	-	female	
Билећа	свега	12	-	1	2	3	-	1	2	3	-	-	all	Bileća
	женски	11	-	1	2	3	-	1	2	2	-	-	female	
Братунац	свега	14	-	6	2	-	-	2	2	-	2	-	all	Bratunac
	женски	11	-	5	2	-	-	1	2	-	1	-	female	
Брод	свега	26	2	3	2	1	5	6	5	2	-	-	all	Brod
	женски	24	2	2	2	1	5	5	5	2	-	-	female	
Вишеград	свега	8	-	2	-	3	1	-	-	1	1	-	all	Višegrad
	женски	8	-	2	-	3	1	-	-	1	1	-	female	
Власеница	свега	8	-	-	2	1	1	1	2	1	-	-	all	Vlasenica
	женски	5	-	-	2	1	-	1	1	-	-	-	female	
Гацко	свега	20	-	3	2	2	3	2	5	-	3	-	all	Gacko
	женски	19	-	3	2	2	3	2	4	-	3	-	female	
Градишка	свега	50	4	6	5	6	6	10	4	6	3	-	all	Gradiška
	женски	45	4	6	3	6	4	9	4	6	3	-	female	
Дервента	свега	22	-	1	-	6	1	4	8	1	1	-	all	Derventa
	женски	21	-	1	-	6	1	4	7	1	1	-	female	
Добој	свега	40	-	3	7	2	8	6	7	4	3	-	all	Doboj
	женски	39	-	3	7	2	8	5	7	4	3	-	female	
Зворник	свега	32	-	4	8	4	2	6	4	4	-	-	all	Zvornik
	женски	28	-	3	8	4	1	6	3	3	-	-	female	
Источна Илиџа	свега	10	1	3	1	-	-	-	2	3	-	-	all	Istočna Ilidža
	женски	9	1	3	1	-	-	-	2	2	-	-	female	
Источно Ново Сарајево	свега	12	-	-	2	4	-	2	2	2	-	-	all	Istočno Novo Sarajevo
	женски	12	-	-	2	4	-	2	2	2	-	-	female	
Кнежево	свега	3	-	1	-	1	-	1	-	-	-	-	all	Kneževo
	женски	3	-	1	-	1	-	1	-	-	-	-	female	

2.11. ЗАПОСЛЕНИ У ПРЕДШКОЛСКИМ УСТАНОВАМА ПО ПОЛУ И ГОДИНАМА СТАРОСТИ У ШКОЛСКОЈ 2012/2013. ГОДИНИ
EMPLOYEES IN PRE-SCHOOL INSTITUTIONS BY SEX AND YEARS OF AGE IN THE SCHOOL YEAR 2012/2013

(наставак-continued)

Општина	Пол	Укупно Total	Године старости/Age										Sex	Municipality
			<25	25-29	30-34	35-39	40-44	45-49	50-54	55-59	60-64	65+		
Козарска Дубица	свега	13	-	1	2	2	1	2	1	3	1	-	all female	Kozarska Dubica
	женски	12	-	1	2	2	1	2	1	3	-	-		
Котор Варош	свега	15	1	1	2	-	2	3	4	1	1	-	all female	Kotor Varoš
	женски	13	1	1	2	-	2	3	2	1	1	-		
Лакташи	свега	47	1	6	6	11	3	3	14	2	1	-	all female	Laktaši
	женски	45	1	6	6	10	3	3	13	2	1	-		
Лопаре	свега	5	-	-	1	-	-	1	2	1	-	-	all female	Lopare
	женски	4	-	-	1	-	-	1	1	1	-	-		
Љубиње	свега	6	-	1	2	-	-	1	2	-	-	-	all female	Ljubinje
	женски	6	-	1	2	-	-	1	2	-	-	-		
Милићи	свега	8	2	1	-	-	-	1	1	2	1	-	all female	Milići
	женски	8	2	1	-	-	-	1	1	2	1	-		
Модрича	свега	22	2	2	4	7	1	1	4	1	-	-	all female	Modriča
	женски	22	2	2	4	7	1	1	4	1	-	-		
Мркоњић Град	свега	30	1	9	5	5	-	4	2	2	2	-	all female	Mrkonjić Grad
	женски	28	1	9	4	5	-	4	2	2	1	-		
Невесиње	свега	9	-	-	2	2	1	-	2	2	-	-	all female	Nevesinje
	женски	7	-	-	2	2	-	-	1	2	-	-		
Нови Град	свега	14	1	1	1	2	-	5	2	1	1	-	all female	Novi Grad
	женски	13	1	1	1	2	-	4	2	1	1	-		
Пале	свега	15	-	3	-	-	2	-	8	1	1	-	all female	Pale
	женски	12	-	2	-	-	1	-	8	1	-	-		
Приједор	свега	62	7	3	6	7	8	2	4	16	9	-	all female	Prijedor
	женски	55	7	3	6	6	7	1	4	13	8	-		
Прњавор	свега	16	-	-	1	3	1	6	3	1	1	-	all female	Prnjavor
	женски	14	-	-	1	3	1	5	3	1	-	-		
Рогатица	свега	9	-	2	2	-	-	3	-	1	1	-	all female	Rogatica
	женски	8	-	2	1	-	-	3	-	1	1	-		
Соколац	свега	12	-	-	-	1	-	-	7	3	1	-	all female	Sokolac
	женски	12	-	-	-	1	-	-	7	3	1	-		
Србац	свега	16	-	1	1	4	1	3	1	3	2	-	all female	Srbac
	женски	15	-	1	1	4	1	3	1	2	2	-		
Сребреница	свега	12	-	-	7	1	1	2	1	-	-	-	all female	Srebrenica
	женски	11	-	-	7	1	1	1	1	-	-	-		
Теслић	свега	15	-	2	-	1	2	2	4	3	1	-	all female	Teslić
	женски	14	-	2	-	1	1	2	4	3	1	-		

2.11. ЗАПОСЛЕНИ У ПРЕДШКОЛСКИМ УСТАНОВАМА ПО ПОЛУ И ГОДИНАМА СТАРОСТИ У ШКОЛСКОЈ 2012/2013. ГОДИНИ
EMPLOYEES IN PRE-SCHOOL INSTITUTIONS BY SEX AND YEARS OF AGE IN THE SCHOOL YEAR 2012/2013

(наставак-continued)

Општина	Пол	Укупно Total	Године старости/Age										Sex	Municipality
			<25	25-29	30-34	35-39	40-44	45-49	50-54	55-59	60-64	65+		
Требиње	свега	54	3	5	13	12	4	7	4	4	2	-	all	Trebinje
	женски	48	3	5	12	10	3	6	3	4	2	-	female	
Угљевик	свега	7	1	2	1	-	1	-	1	1	-	-	all	Ugljevik
	женски	7	1	2	1	-	1	-	1	1	-	-	female	
Фоча	свега	13	1	-	2	1	-	1	3	5	-	-	all	Foča
	женски	11	1	-	1	1	-	1	3	4	-	-	female	
Чајниче	свега	6	-	-	-	1	2	-	2	1	-	-	all	Čajniče
	женски	6	-	-	-	1	2	-	2	1	-	-	female	
Челинац	свега	16	1	2	3	2	1	-	1	4	2	-	all	Čelinac
	женски	14	1	2	3	2	-	-	1	3	2	-	female	
Шамац	свега	11	1	2	4	-	1	2	-	-	1	-	all	Šamac
	женски	11	1	2	4	-	1	2	-	-	1	-	female	
Шековићи	свега	8	1	1	1	1	-	-	3	1	-	-	all	Šekovići
	женски	7	1	1	-	1	-	-	3	1	-	-	female	
Шипово	свега	4	2	-	-	-	-	-	2	-	-	-	all	Šipovo
	женски	4	2	-	-	-	-	-	2	-	-	-	female	

2.12. ЗАПОСЛЕНИ У ЈАСЛИЦАМА ПО ПОЛУ И ВРСТИ РАДНОГ ВРЕМЕНА У ШКОЛСКОЈ 2012/2013. ГОДИНИ
EMPLOYEES IN NURSERIES BY SEX AND MODE OF EMPLOYMENT IN THE SCHOOL YEAR 2012/2013

	Укупно <i>Total</i>		Са пуним радним временом <i>Working full-time</i>		Са непуним радним временом <i>Working part-time</i>		
	свега <i>all</i>	жене <i>female</i>	свега <i>all</i>	жене <i>female</i>	свега <i>all</i>	жене <i>female</i>	
УКУПНО	149	149	146	146	3	3	TOTAL
Бања Лука	44	44	41	41	3	3	Banja Luka
Берковићи	-	-	-	-	-	-	Berkovići
Бијељина	14	14	14	14	-	-	Bijeljina
Билећа	-	-	-	-	-	-	Bileća
Братунац	3	3	3	3	-	-	Bratunac
Брод	5	5	5	5	-	-	Brod
Вишеград	2	2	2	2	-	-	Višegrad
Власеница	-	-	-	-	-	-	Vlasenica
Гацко	-	-	-	-	-	-	Gacko
Градишка	8	8	8	8	-	-	Gradiška
Дервента	4	4	4	4	-	-	Derventa
Добој	3	3	3	3	-	-	Doboj
Зворник	4	4	4	4	-	-	Zvornik
Источна Илиџа	2	2	2	2	-	-	Istočna Ilidža
Источно Ново Сарајево	1	1	1	1	-	-	Istočno Novo Sarajevo
Кнежево	-	-	-	-	-	-	Kneževo
Козарска Дубица	2	2	2	2	-	-	Kozarska Dubica
Котор Варош	2	2	2	2	-	-	Kotor Varoš
Лакташи	8	8	8	8	-	-	Laktaši
Лопаре	-	-	-	-	-	-	Lopare
Љубиње	-	-	-	-	-	-	Ljubinje
Милићи	2	2	2	2	-	-	Milici
Модрича	5	5	5	5	-	-	Modriča
Мркоњић Град	4	4	4	4	-	-	Mrkonjić Grad
Невесиње	-	-	-	-	-	-	Nevesinje
Нови Град	2	2	2	2	-	-	Novi Grad
Пале	2	2	2	2	-	-	Pale
Приједор	8	8	8	8	-	-	Prijedor
Прњавор	-	-	-	-	-	-	Prnjavor
Рогатица	-	-	-	-	-	-	Rogatica
Соколац	2	2	2	2	-	-	Sokolac
Србац	2	2	2	2	-	-	Srbac
Сребреница	2	2	2	2	-	-	Srebrenica
Теслић	4	4	4	4	-	-	Teslić
Требиње	4	4	4	4	-	-	Trebinje
Угљевик	3	3	3	3	-	-	Ugljevik
Фоча	2	2	2	2	-	-	Foča
Чајниче	-	-	-	-	-	-	Čajniče
Челинац	3	3	3	3	-	-	Čelinac
Шамац	2	2	2	2	-	-	Šamac
Шековићи	-	-	-	-	-	-	Šekovići
Шипово	-	-	-	-	-	-	Šipovo

2013

Република Српска, Републички завод за статистику
Republika Srpska, Institute of Statistics



www.rzs.rs.ba