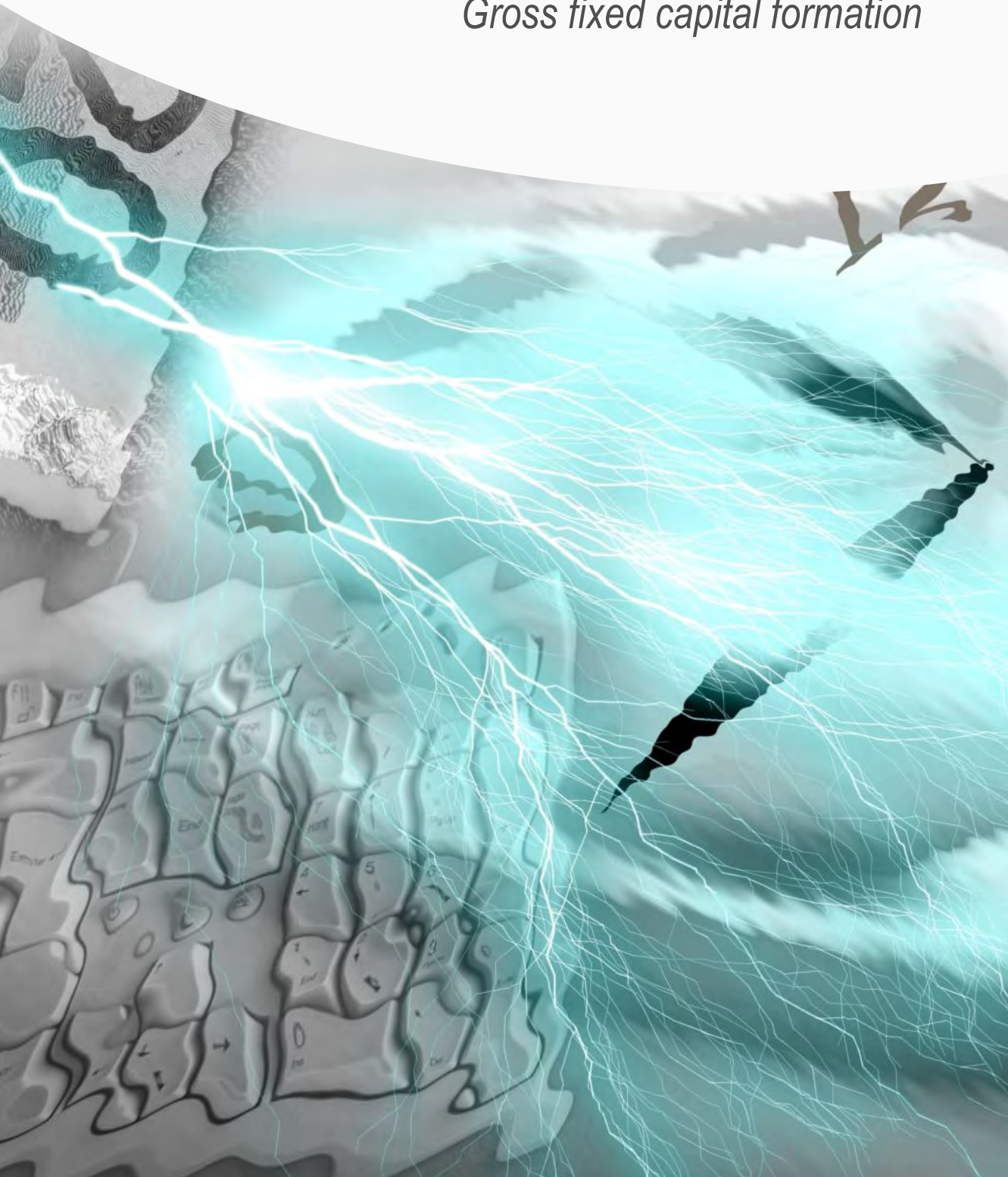


Инвестиције

Gross fixed capital formation



11 Инвестиције

Gross fixed capital formation

| | |
|---|-----|
| Методолошка објашњења <i>Methodological explanations</i> | 211 |
|---|-----|

ТАБЕЛЕ TABLES

| | |
|---|-----|
| 11.1. Исплате за инвестиције и остварене инвестиције <i>Financing of gross fixed capital formation and gross fixed capital formation</i> | 213 |
| 11.2. Исплате за инвестиције и остварене инвестиције према дјелатности инвеститора <i>Financing of gross fixed capital formation and gross fixed capital formation by activity of investor</i> | 213 |
| 11.3. Структура исплате за инвестиције и остварених инвестиција према дјелатности инвеститора <i>Share of financing of gross fixed capital formation and gross fixed capital formation by activity of investor</i> | 214 |
| 11.4. Исплате за инвестиције према основним изворима финансирања <i>Financing of gross fixed capital formation by main sources</i> | 215 |
| 11.5. Исплате за инвестиције према основним изворима финансирања и дјелатности инвеститора у 2016. <i>Financing of gross fixed capital formation by main sources and activity of investor in 2016</i> | 215 |
| 11.6. Остварене инвестиције у стална средства према техничкој структури <i>Gross fixed capital formation in fixed assets by technical composition</i> | 216 |
| 11.7. Остварене инвестиције у стална средства према техничкој структури и дјелатности инвеститора <i>Gross fixed capital formation in fixed assets by technical composition and activity of investor</i> | 217 |
| 11.8. Остварене инвестиције у нова стална средства према техничкој структури <i>Gross fixed capital formation in new fixed assets by technical composition</i> | 222 |
| 11.9. Остварене инвестиције у нова стална средства према техничкој структури и дјелатности инвеститора у 2016. <i>Gross fixed capital formation in new fixed assets by technical composition and activity of investor in 2016</i> | 222 |
| 11.10. Остварене инвестиције у нова стална средства према карактеру изградње и техничкој структури <i>Gross fixed capital formation in new fixed assets by kind of construction and technical composition</i> | 223 |
| 11.11. Остварене инвестиције у нова стална средства према карактеру изградње и техничкој структури у 2016. <i>Gross fixed capital formation in new fixed assets by kind of construction and technical composition in 2016</i> | 224 |
| 11.12. Остварене инвестиције у нова стална средства према карактеру изградње и техничкој структури, према намјени инвестиција у 2016. <i>Gross fixed capital formation in new fixed assets by kind of construction and technical composition, by purpose of investment in 2016</i> | 225 |

ГРАФИКОНИ GRAPHS

| | |
|---|-----|
| Г-11.1. Остварене инвестиције <i>Gross fixed capital formation</i> | 226 |
| Г-11.2. Остварене инвестиције у 2016. према дјелатности инвеститора <i>Gross fixed capital formation in 2016 by activity of investor</i> | 226 |
| Г-11.3. Исплате за инвестиције по основним изворима финансирања у 2007. и 2016. <i>Financing of gross fixed capital formation by main sources in 2007 and 2016</i> | 226 |
| Г-11.4. Остварене инвестиције у стална средства према техничкој структури у 2007. и 2016. <i>Gross fixed capital formation in fixed assets by technical composition in 2007 and 2016</i> | 226 |

ОБЈАВЉИВАЊЕ

Годишње публикације: Инвестиције, тематски статистички билтен
Инвестиције, статистичко саопштење
Ово је Република Српска
Статистички годишњак Републике Српске

PUBLISHING

Annual publications: *Gross Fixed Capital Formation, thematic statistical bulletin*
Gross Fixed Capital Formation, statistical release
This is Republika Srpska
Statistical Yearbook of Republika Srpska

Методолошка објашњења

Извори и методе прикупљања података

Подаци о инвестицијама у стална средства пословних субјеката прикупљају се "Годишњим извјештајем о инвестицијама ИНВ-01", без обзира да ли се пословни субјекти налазе у редовном или пробном раду, у оснивању, стечају или ликвидацији, а чије је сједиште на територији Републике Српске.

Обухватност и упоредивост података

Извјештајне јединице су сви пословни субјекти који су регистровани на територији Републике Српске, а појављују се као непосредни инвеститори. Подаци не обухватају улагања реализована од стране предузетника као ни инвестициона улагања физичких лица.

Обрада података је извршена према Класификацији дјелатности КД БиХ 2010, која садржајно и структурно у потпуности одговара ЕУ Статистичкој класификацији дјелатности NACE Rev.2, и то према претежној дјелатности инвеститора, као и по подручјима дјелатности, којима су инвестиције намијењене.

Дефиниције које се односе на стална средства засноване су на Европском систему рачуна (European System of Accounts – ESA 2010) и дио су укупних бруто инвестиција које још обухватају промјене у залихама и нето набавке драгоцијености.

Републички завод за статистику Републике Српске извршио је ревизију раније објављених података у складу са међународном методологијом Европским системом рачуна 2010 (European System of Accounts – ESA 2010).

Усаглашавајући се са новом методологијом ESA 2010, најзначајније методолошке промјене односе се на третман истраживања и развоја, као дијела неопипљивих сталних средстава.

Дефиниције

Инвестиције у стална средства обухватају све набавке пословних субјеката у циљу добијања нове имовине, повећања вриједности или заміјене постојеће сталне имовине. Инвестициона добра могу бити нова или половна, купљена или добијена без накнаде у земљи и иностранству, или произведена у сопственој режији.

Исплаћене инвестиције обухватају новчана улагања у току године у стална средства, без обзира на вријеме када је извршена њихова изградња или набавка.

Остварене инвестиције представљају вриједност ефективно извршене изградње, израде или набавке објеката, опреме и осталог током године, без обзира да ли је исплата извршена или није у току референтне године.

Methodological explanations

Sources and methods of data collection

Data on Gross Fixed Capital Formation in fixed assets for business entities are collected by the "Annual report on gross fixed capital INV-01" for the entities with headquarters on the territory of Republika Srpska, regardless whether these business entities are in regular work or probation, in flotation, bankruptcy or liquidation.

Coverage and comparability of data

Reporting units are all business entities registered on the territory of Republika Srpska that are direct investors. Data do not cover the investments realised by entrepreneurs or natural persons.

Data processing is carried out in accordance with the Classification of Economic Activities KD BiH 2010, which is in its content and structure completely harmonised with the EU Classification of Economic Activities NACE Rev. 2, by main activity of investor, as well as by purpose of investment for the corresponding sections of activity.

Definitions referring to fixed assets are based on the European System of Accounts – ESA 2010 and are a part of total gross fixed capital formation that also covers changes in inventories and net acquisitions of valuables.

The Republika Srpska Institute of Statistics carried out a revision of the previously published data in accordance with the international methodology European System of Accounts – ESA 2010.

In terms of aligning with the new methodology ESA 2010, the most important methodological changes are those concerning the treatment of research and development as part of non-tangible fixed assets.

Definitions

Gross Fixed Capital Formation into fixed assets includes all purchases made by business entities aiming at getting new assets, increasing the value, or replacing existing fixed assets. Investment goods can be new or used, bought or received with no compensation in the country and abroad, or self produced.

Financing of Gross Fixed Capital Formation includes monetary investments in fixed assets during the year, regardless of the time of their construction or purchase.

Gross Fixed Capital Formation represents the value of actually performed construction, making or purchase of infrastructure, equipment and other during the year, regardless whether payment for them has been effected or not during the reference year.

Остварене инвестиције у нова стална средства односе се на онај дио сталних средстава који је набављен непосредно од извођача грађевинских радова, односно произвођача опреме или произведен у властитој режији, односно она стална средства која још нису била предмет купопродаје између непосредних корисника тих средстава, као и половна опрема из увоза (први пут увезена).

Инвестиције у грађевинске објекте обухватају стамбену изградњу, осталу високоградњу, нискоградњу и хидроградњу, те вриједност опреме која је уграђена у грађевинске објекте.

Инвестиције у опрему обухватају набавку опреме у коју су укључени трошкови монтаже, превоза, осигурања, царине и сл.

Инвестиције у остало обухватају улагања у основно стадо, пошумљавање, дугогодишње засаде, студије, пројекте, истраживачке радове и сл.

Инвестиције у нове капацитете у постојећу или у нову дјелатност су улагања у изградњу нових предузећа, самосталних јединица, погона и организационих јединица у саставу постојећих предузећа, наставак градње или опремање раније обустављених инвестиција, улагања у дугогодишње засаде, основно стадо, улагања у нове саобраћајнице и сл.

Инвестиције за реконструкцију, модернизацију, доградњу и проширење су улагања за преуређење или проширење постојећих капацитета (објеката, опреме, машина) у оквиру постојеће радне јединице, а у циљу повећања обима производње или услуга или ради промјене технологије и технике у производњи.

Инвестиције за одржавање нивоа постојећих капацитета су улагања због замјене застарјелих или истрошених сталних средстава, интензивирања или рационализације производње, али без проширења постојећих капацитета и битнијих измјена у постојећој технологији производње.

Realised Gross Fixed Capital Formation in new fixed assets relates to the part of fixed assets that has been purchased directly from the contractor or producer of the equipment, or which has been self-produced, i.e. those fixed assets that still have not been object of buying and selling among their direct users, as well as used equipment from import (imported for the first time).

Gross Fixed Capital Formation in construction includes dwellings and other buildings, civil engineering works and hydro engineering, as well as the value of equipment built into constructions.

Gross Fixed Capital Formation in equipment includes purchase of equipment, which involves costs of fitting, transportation, insurance costs, custom duties etc.

Gross Fixed Capital Formation in other includes investments into basic herd, afforestation, long-standing plantings, studies, projects, research work etc.

Gross Fixed Capital Formation in new capacities in an existing or new activity refers to investments in building up of new enterprises, independent units and organisational units in composition of existing enterprises, continuation of building or equipping formerly suspended investments, investments in long-standing plantings, basic herds, investments in new lines of communications etc.

Gross Fixed Capital Formation for reconstruction, renovation and expansion refers to investments for renovation or enlargement of the existing capacities (infrastructure, equipment, machines) within existing work unit, in order to enlarge the volume of production or services or change technology and technique of production.

Gross Fixed Capital Formation for keeping level of existing capacities refers to investments for the replacement of obsolete or worn out fixed assets, intensification or rationalisation of production, but without expending existing capacities and without essential changes in the existing production technology.

11.1. Исплате за инвестиције и остварене инвестиције¹⁾
Financing of gross fixed capital formation and gross fixed capital formation¹⁾
 хил. КМ / thous. КМ

| | Извршене исплате за инвестиције <i>Financing of gross fixed capital formation</i> | Остварене инвестиције <i>Gross fixed capital formation</i> |
|--------------------------|--|---|
| 2004 | 800 350 | 797 630 |
| 2005 | 996 468 | 1 014 632 |
| 2006 | 970 382 | 989 846 |
| 2007 | 1 208 929 | 1 385 836 |
| 2008 | 1 693 939 | 1 804 865 |
| 2009 | 1 590 333 | 1 576 788 |
| 2010 | 1 463 951 | 1 467 272 |
| 2011 | 1 389 018 | 1 381 648 |
| 2012 | 1 650 890 | 1 642 693 |
| 2013 | 1 533 584 | 1 563 825 |
| 2014 | 1 800 882 | 2 009 430 |
| 2015 | 1 578 537 | 1 650 506 |
| 2016 | 1 683 292 | 1 668 689 |
| Индекси / <i>Indices</i> | | |
| <u>2015</u> | 87,7 | 82,1 |
| <u>2014</u> | | |
| <u>2016</u> | 106,6 | 101,1 |
| <u>2015</u> | | |

¹⁾ Обрачун инвестиција у стална средства за период 2005–2016. година заснован је на методологији ESA 2010.
The calculation of gross fixed capital formation in fixed assets for the period 2005-2016 is based on the ESA 2010 methodology.

11.2. Исплате за инвестиције и остварене инвестиције према дјелатности инвеститора
Financing of gross fixed capital formation and gross fixed capital formation by activity of investor

| | хил. КМ / thous. КМ | | | | | |
|--|---|-----------|--|---|-----------|--|
| | Исплате за инвестиције <i>Financing of gross fixed capital formation</i> | | Индекс <i>Index</i> 2016 2015 | Остварене инвестиције <i>Gross fixed capital formation</i> | | Индекс <i>Index</i> 2016 2015 |
| | 2015 | 2016 | | 2015 | 2016 | |
| УКУПНО / <i>TOTAL</i> | 1 578 537 | 1 683 292 | 106,6 | 1 650 506 | 1 668 689 | 101,1 |
| A Пољопривреда, шумарство и риболов / <i>Agriculture, forestry and fishing</i> | 45 238 | 47 561 | 105,1 | 46 731 | 48 831 | 104,5 |
| B Вађење руда и камена / <i>Mining and quarrying</i> | 134 828 | 135 059 | 100,2 | 159 423 | 69 285 | 43,5 |
| C Прерађивачка индустрија / <i>Manufacturing</i> | 270 590 | 231 982 | 85,7 | 301 621 | 240 111 | 79,6 |
| D Производња и снабдијевање електричном енергијом, гасом, паром и климатизација / <i>Electricity, gas, steam and air-conditioning production and supply</i> | 212 671 | 199 346 | 93,7 | 210 492 | 214 477 | 101,9 |
| E Снабдијевање водом; канализација, управљање отпадом и дјелатности санације (ремедијације) животне средине / <i>Water supply; sewerage, waste management and remediation activities</i> | 11 630 | 12 719 | 109,4 | 12 772 | 14 188 | 111,1 |
| F Грађевинарство / <i>Construction</i> | 61 592 | 59 406 | 96,5 | 61 888 | 61 001 | 98,6 |
| G Трговина на велико и на мало; поправка моторних возила и мотоцикала / <i>Wholesale and retail trade; repair of motor vehicles and motorcycles</i> | 164 001 | 154 852 | 94,4 | 160 737 | 165 029 | 102,7 |
| H Саобраћај и складиштење / <i>Transportation and storage</i> | 43 351 | 67 391 | 155,5 | 43 709 | 68 039 | 155,7 |
| I Дјелатности пружања смјештаја, припреме и послуживања хране; хотелијерство и угоститељство / <i>Accommodation and food service activities</i> | 8 639 | 6 915 | 80,0 | 9 808 | 6 881 | 70,2 |
| J Информације и комуникације / <i>Information and communication</i> | 119 877 | 123 884 | 103,3 | 131 526 | 141 723 | 107,8 |
| K Финансијске дјелатности и дјелатности осигурања / <i>Financial and insurance activities</i> | 32 798 | 32 746 | 99,8 | 32 380 | 31 164 | 96,2 |
| L Пословање некретнинама / <i>Real estate activities</i> | 3 566 | 18 105 | 507,7 | 3 559 | 17 945 | 504,2 |
| M Стручне, научне и техничке дјелатности / <i>Professional, scientific and technical activities</i> | 21 190 | 17 201 | 81,2 | 22 392 | 17 423 | 77,8 |
| N Административне и помоћне услужне дјелатности / <i>Administrative and support service activities</i> | 5 638 | 5 435 | 96,4 | 5 806 | 5 395 | 92,9 |

11.2. Исплате за инвестиције и остварене инвестиције према дјелатности инвеститора

Financing of gross fixed capital formation and gross fixed capital formation by activity of investor
(наставак/continued)

хиљ. КМ / thous. KM

| | Исплате за инвестиције Financing of gross fixed capital formation | | Индекс Index 2016 2015 | Остварене инвестиције Gross fixed capital formation | | Индекс Index 2016 2015 |
|--|--|---------|---------------------------------|--|---------|---------------------------------|
| | 2015 | 2016 | | 2015 | 2016 | |
| O Јавна управа и одбрана; обавезно социјално осигурање / Public administration and defence; compulsory social security | 381 241 | 488 404 | 128,1 | 379 990 | 473 170 | 124,5 |
| P образовање / Education | 22 668 | 13 850 | 61,1 | 22 523 | 13 776 | 61,2 |
| Q Дјелатности здравствене заштите и социјалног рада / Human health and social work activities | 20 795 | 53 098 | 255,3 | 28 575 | 66 263 | 231,9 |
| R Умјетност, забава и рекреација / Arts, entertainment and recreation | 10 619 | 9 243 | 87,0 | 10 559 | 9 262 | 87,7 |
| S Остале услужне дјелатности / Other service activities | 7 605 | 6 095 | 80,1 | 6 015 | 4 726 | 78,6 |

11.3. Структура исплата за инвестиције и остварених инвестиција према дјелатности инвеститора

Share of financing of gross fixed capital formation and gross fixed capital formation by activity of investor

%

| | Исплате за инвестиције Financing of gross fixed capital formation | | Остварене инвестиције Gross fixed capital formation | |
|---|--|-------|--|-------|
| | 2015 | 2016 | 2015 | 2016 |
| УКУПНО / TOTAL | 100,0 | 100,0 | 100,0 | 100,0 |
| A Пољопривреда, шумарство и риболов / Agriculture, forestry and fishing | 2,9 | 2,8 | 2,8 | 2,9 |
| B Вађење руда и камена / Mining and quarrying | 8,6 | 8,0 | 9,7 | 4,2 |
| C Прерађивачка индустрија / Manufacturing | 17,1 | 13,8 | 18,3 | 14,4 |
| D Производња и снабдијевање електричном енергијом, гасом, паром и климатизација / Electricity, gas, steam and air-conditioning production and supply | 13,5 | 11,8 | 12,8 | 12,8 |
| E Снабдијевање водом; канализација, управљање отпадом и дјелатности санације (ремедијације) животне средине / Water supply; sewerage, waste management and remediation activities | 0,7 | 0,8 | 0,8 | 0,9 |
| F Грађевинарство / Construction | 3,9 | 3,5 | 3,7 | 3,7 |
| G Трговина на велико и на мало; поправка моторних возила и мотоцикала / Wholesale and retail trade; repair of motor vehicles and motorcycles | 10,4 | 9,2 | 9,7 | 9,9 |
| H Саобраћај и складиштење / Transportation and storage | 2,7 | 4,0 | 2,6 | 4,0 |
| I Дјелатности пружања смјештаја, припреме и послуживања хране; хотелијерство и угоститељство / Accommodation and food service activities | 0,5 | 0,4 | 0,6 | 0,4 |
| J Информације и комуникације / Information and communication | 7,6 | 7,4 | 8,0 | 8,5 |
| K Финансијске дјелатности и дјелатности осигурања / Financial and insurance activities | 2,1 | 2,0 | 2,0 | 1,9 |
| L Пословање некретнинама / Real estate activities | 0,2 | 1,1 | 0,2 | 1,1 |
| M Стручне, научне и техничке дјелатности / Professional, scientific and technical activities | 1,3 | 1,0 | 1,4 | 1,0 |
| N Административне и помоћне услужне дјелатности / Administrative and support service activities | 0,4 | 0,3 | 0,3 | 0,3 |
| O Јавна управа и одбрана; обавезно социјално осигурање / Public administration and defence; compulsory social security | 24,2 | 29,0 | 23,0 | 28,3 |
| P образовање / Education | 1,4 | 0,8 | 1,4 | 0,8 |
| Q Дјелатности здравствене заштите и социјалног рада / Human health and social work activities | 1,3 | 3,2 | 1,7 | 4,0 |
| R Умјетност, забава и рекреација / Arts, entertainment and recreation | 0,7 | 0,5 | 0,6 | 0,6 |
| S Остале услужне дјелатности / Other service activities | 0,5 | 0,4 | 0,4 | 0,3 |

11.4. Исплате за инвестиције према основним изворима финансирања
Financing of gross fixed capital formation by main sources

хиљ. КМ / thous. KM

| | Укупно <i>Total</i> | Из сопствених средстава <i>From own financial assets</i> | Из удружених средстава <i>From joint assets</i> | Из финансијских кредита <i>From financial credits</i> | Финансијски најам- лизинг <i>Financial leasing</i> | Из средстава буџета и фондова <i>From assets of funds and budgets</i> | Из других извора <i>From other sources</i> |
|------|------------------------|--|--|---|--|---|--|
| 2007 | 1 208 929 | 625 466 | 32 332 | 261 336 | 73 360 | 132 545 | 83 890 |
| 2008 | 1 693 939 | 932 435 | 61 968 | 434 850 | 93 840 | 117 028 | 53 818 |
| 2009 | 1 590 333 | 939 550 | 51 388 | 382 649 | 27 848 | 98 120 | 90 778 |
| 2010 | 1 463 951 | 749 296 | 36 093 | 418 697 | 41 694 | 120 937 | 97 234 |
| 2011 | 1 389 018 | 759 387 | 39 012 | 427 284 | 34 029 | 64 268 | 65 038 |
| 2012 | 1 650 890 | 809 724 | 38 732 | 596 626 | 26 453 | 76 604 | 102 751 |
| 2013 | 1 533 584 | 806 543 | 24 449 | 519 695 | 31 606 | 90 660 | 60 631 |
| 2014 | 1 800 882 | 752 158 | 57 425 | 777 381 | 35 373 | 109 027 | 69 518 |
| 2015 | 1 578 537 | 896 183 | 27 657 | 423 718 | 63 469 | 107 247 | 60 263 |
| 2016 | 1 683 292 | 914 834 | 16 757 | 547 107 | 33 372 | 96 903 | 74 320 |

11.5. Исплате за инвестиције према основним изворима финансирања и дјелатности инвеститора у 2016.
Financing of gross fixed capital formation by main sources and activity of investor in 2016

хиљ. КМ / thous. KM

| | Укупно <i>Total</i> | Из сопствених средстава <i>From own financial assets</i> | Из удружених средстава <i>From joint assets</i> | Из финан- сијских кредита <i>From financial credits</i> | Финансијски најам- лизинг <i>Financial leasing</i> | Из средстава буџета и фондова <i>From assets of funds and budgets</i> | Из других извора <i>From other sources</i> |
|--|------------------------|---|--|--|---|--|--|
| УКУПНО / TOTAL | 1 683 292 | 914 833 | 16 757 | 547 107 | 33 372 | 96 903 | 74 320 |
| A Пољопривреда, шумарство и риболов / <i>Agriculture, forestry and fishing</i> | 47 561 | 39 042 | 2 871 | 3 933 | 394 | 94 | 1 227 |
| B Вађење руда и камена / <i>Mining and quarrying</i> | 135 059 | 68 992 | 186 | 62 975 | 2 772 | - | 134 |
| C Прерађивачка индустрија / <i>Manufacturing</i> | 231 982 | 167 175 | 7 508 | 49 837 | 2 687 | 569 | 4 206 |
| D Производња и снабдијевање електричном енергијом, гасом, паром и климатизација / <i>Electricity, gas, steam and air-conditioning production and supply</i> | 199 346 | 167 443 | 884 | 28 557 | - | 227 | 2 235 |
| E Снабдијевање водом; канализација, управљање отпадом и дјелатности санације (ремедијације) животне средине / <i>Water supply; sewerage, waste management and remediation activities</i> | 12 719 | 8 004 | 48 | 366 | 110 | 520 | 3 671 |
| F Грађевинарство / <i>Construction</i> | 59 406 | 38 393 | 2 303 | 11 314 | 5 179 | 75 | 2 142 |
| G Трговина на велико и на мало; поправка моторних возила и мотоцикала / <i>Wholesale and retail trade; repair of motor vehicles and motorcycles</i> | 154 852 | 105 060 | 1 207 | 41 904 | 3 392 | 395 | 2 894 |
| H Саобраћај и складиштење / <i>Transportation and storage</i> | 67 391 | 31 360 | 213 | 25 948 | 9 067 | 20 | 783 |
| I Дјелатности пружања смјештаја, припреме и послуживања хране; хотелијерство и угоститељство / <i>Accommodation and food service activities</i> | 6 915 | 3 063 | 57 | 2 593 | - | 945 | 257 |
| J Информације и комуникације / <i>Information and communication</i> | 123 884 | 119 784 | 139 | 2 283 | 445 | 229 | 1 004 |
| K Финансијске дјелатности и дјелатности осигурања / <i>Financial and insurance activities</i> | 32 746 | 32 306 | - | 22 | 12 | 375 | 31 |
| L Пословање некретнинама / <i>Real estate activities</i> | 18 105 | 2 487 | - | 14 151 | 45 | - | 1 422 |
| M Стручне, научне и техничке дјелатности / <i>Professional, scientific and technical activities</i> | 17 201 | 12 291 | 46 | 1 234 | 3 245 | 345 | 40 |
| N Административне и помоћне услужне дјелатности / <i>Administrative and support service activities</i> | 5 435 | 3 288 | - | - | 1 987 | - | 160 |

11.5. Исплате за инвестиције према основним изворима финансирања и дјелатности инвеститора у 2016.

Financing of gross fixed capital formation by main sources and activity of investor in 2016

(наставка/continued)

хиљ. КМ / thous. KM

| | Укупно <i>Total</i> | Из сопствених средстава <i>From own financial assets</i> | Из удружених средстава <i>From joint assets</i> | Из финансијских кредита <i>From financial credits</i> | Финансијски најам-лизинг <i>Financial leasing</i> | Из средстава буџета и фондова <i>From assets of funds and budgets</i> | Из других извора <i>From other sources</i> |
|---|------------------------|---|--|--|--|--|---|
| О Јавна управа и одбрана; обавезно социјално осигурање / <i>Public administration and defence; compulsory social security</i> | 488 404 | 83 263 | 925 | 299 697 | 3 507 | 87 575 | 13 437 |
| Р Образовање / <i>Education</i> | 13 850 | 6 970 | 181 | 16 | 13 | 2 826 | 3 844 |
| Q Дјелатности здравствене заштите и социјалног рада / <i>Human health and social work activities</i> | 53 098 | 14 678 | 6 | 433 | 209 | 2 186 | 35 586 |
| R Умјетност, забава и рекреација / <i>Arts, entertainment and recreation</i> | 9 243 | 6 512 | 50 | 1 500 | 76 | 436 | 669 |
| S Остале услужне дјелатности / <i>Other service activities</i> | 6 095 | 4 722 | 133 | 344 | 232 | 86 | 578 |

11.6. Остварене инвестиције у стална средства према техничкој структури

Gross fixed capital formation in fixed assets by technical composition

хиљ. КМ / thous. KM

| | Укупно остварене инвестиције <i>Total gross fixed capital formation</i> | Материјална (опипљива) стална средства <i>Material (tangible) fixed assets</i> | | | | Нематеријална (неопипљива) стална средства <i>Non-material (non-tangible) fixed assets</i> | Трошкови преноса власништва <i>Costs of ownership transfer</i> |
|------|--|---|---|---|---|---|---|
| | | укупно <i>total</i> | грађевински објекти и простори <i>buildings and other structures</i> | машине, опрема и транспортна средства <i>machinery, equipment and transport assets</i> | остала опипљива стална средства <i>other tangible fixed assets</i> | | |
| 2007 | 1 385 836 | 1 325 404 | 738 231 | 577 262 | 9 911 | 45 201 | 15 231 |
| 2008 | 1 804 865 | 1 753 001 | 999 387 | 735 119 | 18 495 | 47 258 | 4 606 |
| 2009 | 1 576 788 | 1 503 179 | 903 104 | 578 755 | 21 320 | 71 466 | 2 143 |
| 2010 | 1 467 272 | 1 400 620 | 804 453 | 581 642 | 14 525 | 63 614 | 3 038 |
| 2011 | 1 381 648 | 1 319 380 | 719 111 | 582 767 | 17 502 | 60 155 | 2 113 |
| 2012 | 1 642 693 | 1 394 845 | 668 937 | 711 162 | 14 746 | 245 609 | 2 239 |
| 2013 | 1 563 825 | 1 402 079 | 719 119 | 668 968 | 13 992 | 159 364 | 2 382 |
| 2014 | 2 009 430 | 1 889 001 | 1 197 973 | 672 457 | 18 571 | 117 624 | 2 805 |
| 2015 | 1 650 506 | 1 565 198 | 858 412 | 690 757 | 16 029 | 79 437 | 5 871 |
| 2016 | 1 668 689 | 1 601 385 | 854 636 | 721 182 | 25 567 | 62 942 | 4 362 |

11.7. Остварене инвестиције у стална средства према техничкој структури и дјелатности инвеститора
Gross fixed capital formation in fixed assets by technical composition and activity of investor

хиљ. КМ / thous. КМ

| | Укупно остварене инвестиције <i>Total gross fixed capital formation</i> | Материјална (опипљива) стална средства <i>Material (tangible) fixed assets</i> | | | | Нематеријална (неопипљива) стална средства <i>Non-material (non-tangible) fixed assets</i> | Трошкови преноса власништва <i>Costs of ownership transfer</i> |
|--|--|---|---|---|---|---|---|
| | | укупно <i>total</i> | грађевински објекти и простори <i>buildings and other structures</i> | машине, опрема и транспортна средства <i>machinery, equipment and transport assets</i> | остала опипљива стална средства <i>other tangible fixed assets</i> | | |
| УКУПНО / TOTAL | | | | | | | |
| 2007 | 1 385 836 | 1 325 404 | 738 231 | 577 262 | 9 911 | 45 201 | 15 231 |
| 2008 | 1 804 865 | 1 753 001 | 999 387 | 735 119 | 18 495 | 47 258 | 4 606 |
| 2009 | 1 576 788 | 1 503 179 | 903 104 | 578 755 | 21 320 | 71 466 | 2 143 |
| 2010 | 1 467 272 | 1 400 620 | 804 453 | 581 642 | 14 525 | 63 614 | 3 038 |
| 2011 | 1 381 648 | 1 319 380 | 719 111 | 582 767 | 17 502 | 60 155 | 2 113 |
| 2012 | 1 642 693 | 1 394 845 | 668 937 | 711 162 | 14 746 | 245 609 | 2 239 |
| 2013 | 1 563 825 | 1 402 079 | 719 119 | 668 968 | 13 992 | 159 364 | 2 382 |
| 2014 | 2 009 430 | 1 889 001 | 1 197 973 | 672 457 | 18 571 | 117 624 | 2 805 |
| 2015 | 1 650 506 | 1 565 198 | 858 412 | 690 757 | 16 029 | 79 437 | 5 871 |
| 2016 | 1 668 689 | 1 601 385 | 854 636 | 721 182 | 25 567 | 62 942 | 4 362 |
| A | | | | | | | |
| Пољопривреда, шумарство и риболов / Agriculture, forestry and fishing | | | | | | | |
| 2007 | 30 576 | 27 867 | 7 349 | 13 960 | 6 558 | 2 694 | 15 |
| 2008 | 50 600 | 47 800 | 16 136 | 20 817 | 10 847 | 2 747 | 53 |
| 2009 | 50 523 | 47 124 | 10 915 | 19 704 | 16 505 | 3 396 | 3 |
| 2010 | 42 660 | 38 605 | 15 916 | 10 734 | 11 955 | 4 039 | 16 |
| 2011 | 45 434 | 42 510 | 16 314 | 11 892 | 14 304 | 2 923 | 1 |
| 2012 | 42 526 | 40 004 | 14 772 | 14 467 | 10 765 | 2 518 | 4 |
| 2013 | 38 022 | 36 388 | 12 997 | 12 050 | 11 341 | 1 434 | 200 |
| 2014 | 42 972 | 40 113 | 12 692 | 12 021 | 15 400 | 2 851 | 8 |
| 2015 | 46 731 | 42 921 | 13 388 | 15 439 | 14 094 | 3 799 | 11 |
| 2016 | 48 831 | 45 287 | 11 436 | 10 490 | 23 361 | 3 542 | 2 |
| B | | | | | | | |
| Вађење руда и камена / Mining and quarrying | | | | | | | |
| 2007 | 16 814 | 15 258 | 3 601 | 11 312 | 345 | 1 171 | 385 |
| 2008 | 30 062 | 27 858 | 10 595 | 16 959 | 304 | 2 082 | 122 |
| 2009 | 21 110 | 18 529 | 5 430 | 12 718 | 381 | 1 539 | 1 042 |
| 2010 | 30 066 | 25 393 | 7 399 | 17 404 | 590 | 2 498 | 2 175 |
| 2011 | 35 839 | 30 350 | 4 900 | 24 777 | 673 | 5 092 | 397 |
| 2012 | 266 866 | 88 851 | 26 551 | 60 944 | 1 356 | 177 462 | 553 |
| 2013 | 176 388 | 110 215 | 37 935 | 71 688 | 592 | 65 864 | 309 |
| 2014 | 588 652 | 546 559 | 477 299 | 67 640 | 1 620 | 40 584 | 1 509 |
| 2015 | 159 424 | 151 429 | 102 674 | 48 755 | - | 6 544 | 1 451 |
| 2016 | 69 285 | 66 460 | 54 247 | 12 209 | 4 | 2 815 | 10 |
| C | | | | | | | |
| Прерађивачка индустрија / Manufacturing | | | | | | | |
| 2007 | 174 193 | 171 678 | 46 877 | 124 078 | 723 | 2 361 | 154 |
| 2008 | 270 085 | 262 761 | 84 059 | 175 304 | 3 398 | 7 087 | 237 |
| 2009 | 237 535 | 232 180 | 103 596 | 126 681 | 1 903 | 5 289 | 66 |
| 2010 | 196 018 | 187 460 | 71 748 | 114 600 | 1 112 | 8 425 | 133 |
| 2011 | 197 464 | 191 763 | 67 389 | 122 827 | 1 547 | 5 567 | 134 |
| 2012 | 235 498 | 230 379 | 63 872 | 164 446 | 2 061 | 5 104 | 15 |
| 2013 | 258 876 | 250 417 | 76 957 | 171 601 | 1 859 | 8 177 | 282 |
| 2014 | 270 583 | 254 020 | 79 133 | 173 605 | 1 282 | 16 544 | 19 |
| 2015 | 301 620 | 295 233 | 111 492 | 182 314 | 1 427 | 6 107 | 280 |
| 2016 | 240 111 | 235 494 | 62 683 | 171 320 | 1 491 | 4 372 | 245 |

11.7. Остварене инвестиције у стална средства према техничкој структури и дјелатности инвеститора

Gross fixed capital formation in fixed assets by technical composition and activity of investor

(наставак/continued)

хиљ. КМ / thous. KM

| | Укупно остварене инвестиције Total gross fixed capital formation | Материјална (опипљива) стална средства Material (tangible) fixed assets | | | | Нематеријална (неопипљива) стална средства Non-material (non-tangible) fixed assets | Трошкови преноса власништва Costs of ownership transfer |
|--|---|--|--|--|--|--|--|
| | | укупно total | грађевински објекти и простори buildings and other structures | машине, опрема и транспортна средства machinery, equipment and transport assets | остала опипљива стална средства other tangible fixed assets | | |
| D | | | | | | | |
| Производња и снабдијевање електричном енергијом, гасом, паром и климатизација / Electricity, gas, steam and air-conditioning production and supply | | | | | | | |
| 2007 | 93 158 | 91 046 | 16 773 | 74 273 | - | 2 109 | 3 |
| 2008 | 87 016 | 83 397 | 22 672 | 60 725 | - | 3 443 | 176 |
| 2009 | 132 156 | 125 082 | 40 820 | 84 262 | - | 7 073 | 1 |
| 2010 | 156 339 | 151 135 | 26 769 | 124 366 | - | 5 181 | 23 |
| 2011 | 111 779 | 108 408 | 31 868 | 76 540 | - | 2 945 | 426 |
| 2012 | 244 851 | 237 178 | 59 739 | 177 439 | - | 7 673 | - |
| 2013 | 165 918 | 152 535 | 76 809 | 75 725 | 1 | 12 902 | 481 |
| 2014 | 202 934 | 190 298 | 113 949 | 76 349 | - | 11 776 | 860 |
| 2015 | 210 492 | 198 504 | 87 695 | 110 809 | - | 9 492 | 2 496 |
| 2016 | 214 477 | 200 454 | 70 013 | 130 441 | - | 10 502 | 3 521 |
| E | | | | | | | |
| Снабдијевање водом; канализација, управљање отпадом и дјелатности санације (ремедијације) животне средине Water supply; sewerage, waste management and remediation activities | | | | | | | |
| 2007 | 12 279 | 11 718 | 5 040 | 6 678 | - | 553 | 8 |
| 2008 | 19 281 | 19 062 | 8 219 | 10 843 | - | 219 | - |
| 2009 | 14 368 | 14 147 | 7 127 | 7 020 | - | 210 | 11 |
| 2010 | 7 915 | 7 777 | 3 703 | 4 074 | - | 125 | 13 |
| 2011 | 13 919 | 13 516 | 6 838 | 6 678 | - | 394 | 9 |
| 2012 | 15 503 | 15 303 | 8 060 | 7 243 | - | 199 | 1 |
| 2013 | 17 445 | 17 423 | 8 122 | 9 301 | - | 22 | - |
| 2014 | 13 811 | 13 422 | 7 098 | 6 324 | - | 385 | 4 |
| 2015 | 12 772 | 12 228 | 7 725 | 4 503 | - | 543 | 1 |
| 2016 | 14 188 | 13 579 | 7 990 | 5 589 | - | 608 | 1 |
| F | | | | | | | |
| Грађевинарство / Construction | | | | | | | |
| 2007 | 58 950 | 58 877 | 12 910 | 45 967 | - | 31 | 42 |
| 2008 | 95 032 | 94 746 | 30 242 | 64 504 | - | 84 | 202 |
| 2009 | 61 674 | 61 528 | 22 698 | 38 830 | - | 21 | 125 |
| 2010 | 59 619 | 59 585 | 23 420 | 36 165 | - | 31 | 3 |
| 2011 | 61 684 | 59 958 | 29 004 | 30 954 | - | 1 700 | 26 |
| 2012 | 65 660 | 65 400 | 31 979 | 33 421 | - | 257 | 3 |
| 2013 | 100 405 | 96 301 | 49 086 | 47 215 | - | 4 025 | 79 |
| 2014 | 61 098 | 59 106 | 18 148 | 40 936 | 22 | 1 983 | 9 |
| 2015 | 61 888 | 61 388 | 20 213 | 41 175 | - | 500 | - |
| 2016 | 61 001 | 60 381 | 20 479 | 39 897 | 5 | 597 | 23 |
| G | | | | | | | |
| Трговина на велико и на мало; поправка моторних возила и мотоцикала / Wholesale and retail trade; repair of motor vehicles and motorcycles | | | | | | | |
| 2007 | 217 569 | 215 906 | 116 087 | 97 612 | 2 207 | 957 | 706 |
| 2008 | 318 490 | 316 561 | 212 964 | 100 065 | 3 532 | 904 | 1 025 |
| 2009 | 231 516 | 230 606 | 163 861 | 65 983 | 762 | 661 | 249 |
| 2010 | 203 939 | 201 851 | 124 573 | 76 641 | 637 | 1 745 | 343 |
| 2011 | 161 364 | 159 286 | 84 035 | 74 389 | 862 | 1 904 | 174 |
| 2012 | 115 821 | 115 037 | 61 559 | 53 146 | 332 | 317 | 467 |
| 2013 | 142 791 | 141 882 | 83 229 | 58 595 | 58 | 844 | 65 |
| 2014 | 124 739 | 124 383 | 64 088 | 60 259 | 36 | 234 | 122 |
| 2015 | 160 737 | 158 509 | 87 386 | 70 949 | 174 | 2 162 | 66 |
| 2016 | 165 029 | 162 586 | 91 874 | 70 635 | 77 | 2 399 | 44 |

11.7. Остварене инвестиције у стална средства према техничкој структури и дјелатности инвеститора

Gross fixed capital formation in fixed assets by technical composition and activity of investor

(наставак/continued)

хиљ. КМ / thous. КМ

| | Укупно остварене инвестиције <i>Total gross fixed capital formation</i> | Материјална (описљива) стална средства <i>Material (tangible) fixed assets</i> | | | | Нематеријална (неописљива) стална средства <i>Non-material (non-tangible) fixed assets</i> | Трошкови преноса власништва <i>Costs of ownership transfer</i> |
|---|--|---|---|---|---|---|---|
| | | укупно <i>total</i> | грађевински објекти и простори <i>buildings and other structures</i> | машине, опрема и транспортна средства <i>machinery, equipment and transport assets</i> | остала описљива стална средства <i>other tangible fixed assets</i> | | |
| Н | | | | | | | |
| Саобраћај и складиштење / Transportation and storage | | | | | | | |
| 2007 | 36 599 | 35 624 | 7 892 | 27 727 | 5 | 963 | 12 |
| 2008 | 53 976 | 53 164 | 6 661 | 46 493 | 10 | 779 | 33 |
| 2009 | 29 493 | 29 485 | 6 961 | 22 524 | - | 8 | - |
| 2010 | 53 085 | 52 579 | 28 641 | 23 923 | 15 | 495 | 11 |
| 2011 | 104 219 | 104 106 | 33 183 | 70 923 | - | 113 | - |
| 2012 | 46 160 | 46 103 | 18 649 | 27 454 | - | 53 | 4 |
| 2013 | 57 466 | 57 377 | 9 387 | 47 990 | - | 89 | - |
| 2014 | 48 340 | 48 162 | 3 199 | 44 963 | - | 178 | - |
| 2015 | 43 709 | 43 682 | 4 751 | 38 764 | 167 | 26 | 1 |
| 2016 | 68 039 | 67 059 | 4 310 | 62 749 | - | 976 | 4 |
| И | | | | | | | |
| Дјелатности пружања смјештаја, припреме и послуживања хране; хотелијерство и угоститељство / Accommodation and food service activities | | | | | | | |
| 2007 | 10 555 | 10 522 | 8 094 | 2 428 | - | 33 | - |
| 2008 | 16 125 | 16 025 | 12 100 | 3 925 | - | 97 | 3 |
| 2009 | 28 884 | 28 502 | 24 135 | 3 018 | 1 349 | 376 | 6 |
| 2010 | 14 743 | 14 484 | 12 687 | 1 791 | 6 | 233 | 26 |
| 2011 | 11 471 | 11 434 | 7 101 | 4 333 | - | 37 | - |
| 2012 | 25 764 | 25 693 | 20 763 | 4 930 | - | 71 | - |
| 2013 | 8 807 | 8 786 | 5 479 | 3 307 | - | 21 | - |
| 2014 | 6 440 | 6 382 | 3 535 | 2 826 | 21 | 58 | - |
| 2015 | 9 808 | 9 794 | 7 028 | 2 766 | - | 14 | - |
| 2016 | 6 881 | 6 794 | 3 541 | 3 252 | 1 | 86 | 1 |
| Ј | | | | | | | |
| Информације и комуникације / Information and communication | | | | | | | |
| 2007 | 73 794 | 72 735 | 22 273 | 50 462 | - | 986 | 73 |
| 2008 | 197 476 | 193 144 | 70 564 | 122 580 | - | 2 529 | 1 803 |
| 2009 | 166 008 | 157 140 | 53 240 | 103 900 | - | 8 361 | 507 |
| 2010 | 89 768 | 84 380 | 14 164 | 70 216 | - | 5 188 | 200 |
| 2011 | 81 416 | 77 428 | 17 369 | 60 059 | - | 3 477 | 511 |
| 2012 | 78 132 | 73 496 | 24 255 | 49 241 | - | 3 744 | 892 |
| 2013 | 118 035 | 99 344 | 14 226 | 85 118 | - | 18 659 | 32 |
| 2014 | 118 941 | 101 165 | 26 873 | 74 292 | - | 17 684 | 92 |
| 2015 | 131 526 | 117 854 | 29 665 | 88 189 | - | 13 576 | 96 |
| 2016 | 141 723 | 129 697 | 40 850 | 88 847 | - | 11 959 | 67 |
| К | | | | | | | |
| Финансијске дјелатности и дјелатности осигурања / Financial and insurance activities | | | | | | | |
| 2007 | 45 231 | 37 515 | 23 351 | 14 164 | - | 7 714 | 2 |
| 2008 | 44 174 | 38 119 | 24 084 | 14 035 | - | 6 054 | 1 |
| 2009 | 34 890 | 25 100 | 18 911 | 6 189 | - | 9 787 | 3 |
| 2010 | 38 355 | 27 232 | 18 919 | 8 313 | - | 11 100 | 23 |
| 2011 | 47 347 | 40 474 | 28 422 | 12 052 | - | 6 873 | - |
| 2012 | 34 457 | 25 042 | 12 565 | 12 477 | - | 9 414 | 1 |
| 2013 | 37 404 | 29 776 | 18 249 | 11 527 | - | 7 628 | - |
| 2014 | 33 427 | 27 686 | 14 867 | 12 819 | - | 5 684 | 57 |
| 2015 | 32 380 | 24 976 | 11 596 | 13 380 | - | 7 404 | - |
| 2016 | 31 164 | 25 016 | 15 192 | 9 824 | - | 6 145 | 3 |

11.7. Остварене инвестиције у стална средства према техничкој структури и дјелатности инвеститора

Gross fixed capital formation in fixed assets by technical composition and activity of investor

(наставак/continued)

хиљ. КМ / thous. KM

| | Укупно остварене инвестиције Total gross fixed capital formation | Материјална (оопипљива) стална средства Material (tangible) fixed assets | | | | Нематеријална (неоопипљива) стална средства Non-material (non-tangible) fixed assets | Трошкови преноса власништва Costs of ownership transfer |
|--|---|---|--|--|---|---|--|
| | | укупно total | грађевински објекти и простори buildings and other structures | машине, опрема и транспортна средства machinery, equipment and transport assets | остала оопипљива стална средства other tangible fixed assets | | |
| L | | | | | | | |
| Пословање некретнинама / Real estate activities | | | | | | | |
| 2007 | 14 481 | 11 777 | 5 500 | 6 277 | - | 2 699 | 5 |
| 2008 | 43 795 | 43 320 | 42 899 | 421 | - | 228 | 247 |
| 2009 | 4 230 | 4 225 | 3 678 | 547 | - | 5 | - |
| 2010 | 6 672 | 6 644 | 5 894 | 750 | - | 1 | 27 |
| 2011 | 18 143 | 17 681 | 15 620 | 2 061 | - | 251 | 211 |
| 2012 | 10 346 | 10 236 | 7 205 | 3 031 | - | 80 | 30 |
| 2013 | 3 574 | 3 426 | 2 160 | 1 266 | - | 48 | 100 |
| 2014 | 4 254 | 4 254 | 3 832 | 422 | - | - | - |
| 2015 | 3 559 | 3 559 | 3 209 | 350 | - | - | - |
| 2016 | 17 945 | 17 536 | 16 348 | 1 188 | - | 158 | 251 |
| M | | | | | | | |
| Стручне, научне и техничке дјелатности / Professional, scientific and technical activities | | | | | | | |
| 2007 | 32 117 | 29 349 | 15 235 | 14 091 | 23 | 2 759 | 9 |
| 2008 | 29 977 | 27 325 | 8 602 | 18 723 | - | 2 647 | 5 |
| 2009 | 18 052 | 14 174 | 7 512 | 6 662 | - | 3 852 | 26 |
| 2010 | 33 498 | 32 085 | 24 547 | 7 538 | - | 1 404 | 9 |
| 2011 | 20 696 | 11 918 | 5 666 | 6 252 | - | 8 718 | 60 |
| 2012 | 43 461 | 22 660 | 7 592 | 15 068 | - | 20 798 | 3 |
| 2013 | 40 216 | 18 473 | 5 391 | 13 082 | - | 21 738 | 5 |
| 2014 | 36 105 | 35 155 | 24 235 | 10 919 | 1 | 950 | - |
| 2015 | 22 392 | 20 967 | 14 264 | 6 702 | 1 | 1 425 | - |
| 2016 | 17 423 | 16 568 | 6 394 | 10 168 | 6 | 845 | 10 |
| N | | | | | | | |
| Административне и помоћне услужне дјелатности / Administrative and support service activities | | | | | | | |
| 2007 | 7 327 | 7 264 | 2 756 | 4 508 | - | - | 63 |
| 2008 | 3 792 | 3 789 | 402 | 3 387 | - | 3 | - |
| 2009 | 9 971 | 9 971 | 2 796 | 7 175 | - | - | - |
| 2010 | 4 742 | 4 584 | 2 405 | 2 179 | - | 154 | 4 |
| 2011 | 5 402 | 5 356 | 1 170 | 4 186 | - | 46 | - |
| 2012 | 4 638 | 4 630 | 1 215 | 3 415 | - | 7 | 1 |
| 2013 | 5 776 | 5 655 | 887 | 4 768 | - | 121 | - |
| 2014 | 7 394 | 7 353 | 2 536 | 4 817 | - | 41 | - |
| 2015 | 5 806 | 5 605 | 980 | 4 625 | - | 201 | - |
| 2016 | 5 395 | 5 379 | 465 | 4 914 | - | 16 | - |
| O | | | | | | | |
| Јавна управа и одбрана; обавезно социјално осигурање / Public administration and defence; compulsory social security | | | | | | | |
| 2007 | 498 368 | 473 755 | 419 734 | 53 973 | 48 | 10 895 | 13 718 |
| 2008 | 450 844 | 441 844 | 407 148 | 34 341 | 355 | 8 562 | 438 |
| 2009 | 425 318 | 410 116 | 371 148 | 38 586 | 382 | 15 128 | 74 |
| 2010 | 423 688 | 411 573 | 379 981 | 31 411 | 181 | 12 091 | 24 |
| 2011 | 368 987 | 356 428 | 322 198 | 34 142 | 88 | 12 541 | 18 |
| 2012 | 315 031 | 302 936 | 271 629 | 31 121 | 186 | 11 992 | 103 |
| 2013 | 328 510 | 315 208 | 295 185 | 19 896 | 127 | 12 523 | 779 |
| 2014 | 355 065 | 342 887 | 311 456 | 31 267 | 164 | 12 062 | 116 |
| 2015 | 379 990 | 358 861 | 323 196 | 35 524 | 141 | 20 581 | 548 |
| 2016 | 473 170 | 462 407 | 390 286 | 71 519 | 602 | 10 587 | 176 |

11.7. Остварене инвестиције у стална средства према техничкој структури и дјелатности инвеститора
Gross fixed capital formation in fixed assets by technical composition and activity of investor

(наставак/continued)

хиљ. КМ / thous. KM

| | Укупно остварене инвестиције <i>Total gross fixed capital formation</i> | Материјална (опипљива) стална средства <i>Material (tangible) fixed assets</i> | | | | Нематеријална (неопипљива) стална средства <i>Non-material (non-tangible) fixed assets</i> | Трошкови преноса власништва <i>Costs of ownership transfer</i> |
|--|--|---|---|---|---|---|---|
| | | укупно <i>total</i> | грађевински објекти и простори <i>buildings and other structures</i> | машине, опрема и транспортна средства <i>machinery, equipment and transport assets</i> | остала опипљива стална средства <i>other tangible fixed assets</i> | | |
| P | | | | | | | |
| <i>Образовање / Education</i> | | | | | | | |
| 2007 | 28 160 | 19 627 | 13 223 | 6 403 | 1 | 8 498 | 35 |
| 2008 | 36 523 | 26 875 | 19 806 | 7 021 | 48 | 9 387 | 261 |
| 2009 | 45 749 | 31 084 | 24 093 | 6 955 | 36 | 14 665 | - |
| 2010 | 26 512 | 16 327 | 10 414 | 5 884 | 29 | 10 184 | 1 |
| 2011 | 23 638 | 16 477 | 10 982 | 5 467 | 28 | 7 161 | - |
| 2012 | 48 493 | 43 121 | 16 576 | 26 545 | - | 5 372 | - |
| 2013 | 18 579 | 14 222 | 9 097 | 5 116 | 9 | 4 357 | - |
| 2014 | 51 061 | 45 746 | 24 197 | 21 549 | - | 5 311 | 4 |
| 2015 | 22 523 | 16 241 | 10 364 | 5 877 | - | 6 282 | - |
| 2016 | 13 776 | 7 532 | 4 477 | 3 055 | - | 6 240 | 4 |
| Q | | | | | | | |
| <i>Дјелатности здравствене заштите и социјалног рада / Human health and social work activities</i> | | | | | | | |
| 2007 | 29 567 | 29 480 | 9 755 | 19 725 | - | 87 | - |
| 2008 | 51 722 | 51 480 | 20 742 | 30 738 | - | 242 | - |
| 2009 | 55 588 | 54 503 | 34 085 | 20 417 | 1 | 1 055 | 30 |
| 2010 | 72 712 | 72 215 | 28 647 | 43 568 | - | 491 | 6 |
| 2011 | 63 128 | 62 821 | 32 184 | 30 637 | - | 161 | 146 |
| 2012 | 39 842 | 39 371 | 14 920 | 24 451 | - | 309 | 162 |
| 2013 | 31 060 | 30 753 | 9 148 | 21 605 | - | 307 | - |
| 2014 | 30 628 | 30 098 | 6 738 | 23 360 | - | 530 | - |
| 2015 | 28 575 | 27 472 | 13 698 | 13 774 | - | 182 | 921 |
| 2016 | 66 263 | 66 170 | 48 263 | 17 907 | - | 93 | - |
| R | | | | | | | |
| <i>Умјетност, забава и рекреација / Arts, entertainment and recreation</i> | | | | | | | |
| 2007 | 4 038 | 3 428 | 1 038 | 2 390 | - | 610 | - |
| 2008 | 3 600 | 3 506 | 1 305 | 2 200 | 1 | 94 | - |
| 2009 | 5 237 | 5 214 | 1 753 | 3 460 | 1 | 23 | - |
| 2010 | 5 347 | 5 315 | 3 578 | 1 737 | - | 31 | 1 |
| 2011 | 8 590 | 8 408 | 4 462 | 3 946 | - | 182 | - |
| 2012 | 8 701 | 8 519 | 6 813 | 1 660 | 46 | 182 | - |
| 2013 | 9 059 | 8 984 | 4 327 | 4 657 | - | 75 | - |
| 2014 | 7 347 | 7 225 | 2 635 | 4 590 | - | 122 | - |
| 2015 | 10 559 | 10 491 | 5 835 | 4 656 | - | 68 | - |
| 2016 | 9 262 | 8 825 | 4 506 | 4 319 | - | 437 | - |
| S | | | | | | | |
| <i>Остале услужне дјелатности / Other service activities</i> | | | | | | | |
| 2007 | 2 060 | 1 978 | 743 | 1 234 | 1 | 80 | 2 |
| 2008 | 2 295 | 2 225 | 187 | 2 038 | - | 70 | - |
| 2009 | 4 486 | 4 469 | 345 | 4 124 | - | 17 | - |
| 2010 | 1 594 | 1 396 | 1 048 | 348 | - | 198 | - |
| 2011 | 1 128 | 1 058 | 406 | 652 | - | 70 | - |
| 2012 | 943 | 886 | 223 | 663 | - | 57 | - |
| 2013 | 5 494 | 4 914 | 448 | 4 461 | 5 | 530 | 50 |
| 2014 | 5 639 | 4 987 | 1 463 | 3 499 | 25 | 647 | 5 |
| 2015 | 6 015 | 5 484 | 3 253 | 2 206 | 25 | 531 | - |
| 2016 | 4 726 | 4 161 | 1 282 | 2 859 | 20 | 565 | - |

11.8. Остварене инвестиције у нова стална средства према техничкој структури
Gross fixed capital formation in new fixed assets by technical composition

хиљ. КМ / thous. КМ

| | Укупно остварене инвестиције Total gross fixed capital formation | Материјална (опипљива) стална средства Material (tangible) fixed assets | | | | Нематеријална (неопипљива) стална средства Non-material (non-tangible) fixed assets | Трошкови преноса власништва Costs of ownership transfer |
|------|---|--|--|--|--|--|--|
| | | укупно total | грађевински објекти и простори buildings and other structures | машине, опрема и транспортна средства machinery, equipment and transport assets | остала опипљива стална средства other tangible fixed assets | | |
| 2007 | 1 281 170 | 1 220 741 | 694 895 | 516 389 | 9 457 | 45 198 | 15 231 |
| 2008 | 1 679 391 | 1 627 816 | 947 705 | 661 689 | 18 421 | 46 970 | 4 606 |
| 2009 | 1 469 755 | 1 396 175 | 851 218 | 524 382 | 20 575 | 71 437 | 2 143 |
| 2010 | 1 312 063 | 1 245 420 | 741 069 | 489 912 | 14 439 | 63 605 | 3 038 |
| 2011 | 1 254 491 | 1 192 880 | 676 188 | 499 238 | 17 454 | 59 498 | 2 113 |
| 2012 | 1 530 540 | 1 282 692 | 628 056 | 640 019 | 14 617 | 245 609 | 2 239 |
| 2013 | 1 398 835 | 1 237 607 | 660 847 | 562 943 | 13 817 | 158 846 | 2 382 |
| 2014 | 1 876 670 | 1 756 282 | 1 154 870 | 586 169 | 15 243 | 117 582 | 2 806 |
| 2015 | 1 515 586 | 1 431 714 | 811 915 | 603 864 | 15 935 | 78 001 | 5 871 |
| 2016 | 1 505 028 | 1 438 183 | 781 904 | 630 791 | 25 488 | 62 483 | 4 362 |

11.9. Остварене инвестиције у нова стална средства према техничкој структури и дјелатности инвеститора у 2016.
Gross fixed capital formation in new fixed assets by technical composition and activity of investor in 2016

хиљ. КМ / thous. КМ

| | Укупно остварене инвестиције Total gross fixed capital formation | Материјална (опипљива) стална средства Material (tangible) fixed assets | | | | Нематеријална (неопипљива) стална средства Non-material (non-tangible) fixed assets | Трошкови преноса власништва Costs of ownership transfer |
|---|---|--|--|--|--|--|--|
| | | укупно total | грађевински објекти и простори buildings and other structures | машине, опрема и транспортна средства machinery, equipment and transport assets | остала опипљива стална средства other tangible fixed assets | | |
| УКУПНО / TOTAL | 1 505 028 | 1 438 183 | 781 904 | 630 791 | 25 488 | 62 483 | 4 362 |
| A Пољопривреда, шумарство и риболов / Agriculture, forestry and fishing | 44 837 | 41 293 | 11 068 | 6 888 | 23 337 | 3 542 | 2 |
| B Вађење руда и камена / Mining and quarrying | 64 325 | 61 499 | 52 478 | 9 017 | 4 | 2 816 | 10 |
| C Прерађивачка индустрија / Manufacturing | 201 382 | 196 765 | 50 197 | 145 085 | 1 483 | 4 372 | 245 |
| D Производња и снабдијевање електричном енергијом, гасом, паром и климатизација / Electricity, gas, steam and air-conditioning production and supply | 214 401 | 200 378 | 70 013 | 130 365 | - | 10 502 | 3 521 |
| E Снабдијевање водом; канализација, управљање отпадом и дјелатности санације (ремедијације) животне средине / Water supply; sewerage, waste management and remediation activities | 12 348 | 11 755 | 7 582 | 4 173 | - | 592 | 1 |
| F Грађевинарство / Construction | 41 864 | 41 245 | 18 955 | 22 290 | - | 596 | 23 |
| G Трговина на велико и на мало; поправка моторних возила и мотоцикала / Wholesale and retail trade; repair of motor vehicles and motorcycles | 116 221 | 114 107 | 58 230 | 55 843 | 34 | 2 070 | 44 |
| H Саобраћај и складиштење / Transportation and storage | 49 329 | 48 349 | 3 847 | 44 502 | - | 976 | 4 |
| I Дјелатности пружања смјештаја, припреме и послуживања хране, хотелијерство и угоститељство / Accommodation and food service activities | 6 677 | 6 590 | 3 388 | 3 201 | 1 | 86 | 1 |

11.9. Остварене инвестиције у нова стална средства према техничкој структури и дјелатности инвеститора у 2016.

Gross fixed capital formation in new fixed assets by technical composition and activity of investor in 2016

(наставак/continued)

хиљ. КМ / thous. КМ

| | Укупно остварене инвестиције <i>Total gross fixed capital formation</i> | Материјална (опипљива) стална средства <i>Material (tangible) fixed assets</i> | | | | Нематеријална (неопипљива) стална средства <i>Non-material (non-tangible) fixed assets</i> | Трошкови преноса власништва <i>Costs of ownership transfer</i> |
|---|--|---|---|---|---|---|---|
| | | укупно <i>total</i> | грађевински објекти и простори <i>buildings and other structures</i> | машине, опрема и транспортна средства <i>machinery, equipment and transport assets</i> | остала опипљива стална средства <i>other tangible fixed assets</i> | | |
| J Информације и комуникације / <i>Information and communication</i> | 141 214 | 129 188 | 40 678 | 88 509 | 1 | 11 959 | 67 |
| K Финансијске дјелатности и дјелатности осигурања / <i>Financial and insurance activities</i> | 24 890 | 18 742 | 9 158 | 9 584 | - | 6 145 | 3 |
| L Пословање некретнинама / <i>Real estate activities</i> | 6 550 | 6 143 | 5 423 | 720 | - | 157 | 250 |
| M Стручне, научне и техничке дјелатности / <i>Professional, scientific and technical activities</i> | 15 879 | 15 023 | 5 784 | 9 233 | 6 | 845 | 11 |
| N Административне и помоћне услужне дјелатности / <i>Administrative and support service activities</i> | 4 176 | 4 160 | 464 | 3 696 | - | 16 | - |
| O Јавна управа и одбрана; обавезно социјално осигурање / <i>Public administration and defence; compulsory social security</i> | 469 055 | 458 398 | 386 611 | 71 185 | 602 | 10 481 | 176 |
| P Образовање / <i>Education</i> | 13 665 | 7 429 | 4 465 | 2 964 | - | 6 232 | 4 |
| Q Дјелатности здравствене заштите и социјалног рада / <i>Human health and social work activities</i> | 65 013 | 64 920 | 47 785 | 17 135 | - | 93 | - |
| R Умјетност, забава и рекреација / <i>Arts, entertainment and recreation</i> | 8 978 | 8 540 | 4 496 | 4 044 | - | 438 | - |
| S Остале услужне дјелатности / <i>Other service activities</i> | 4 224 | 3 659 | 1 282 | 2 357 | 20 | 565 | - |

11.10. Остварене инвестиције у нова стална средства према карактеру изградње и техничкој структури

Gross fixed capital formation in new fixed assets by kind of construction and technical composition

хиљ. КМ / thous. КМ

| | Укупно <i>Total</i> | Карактер изградње <i>Kind of construction</i> | | | Техничка структура <i>Technical composition</i> | | |
|------|------------------------|---|--|--|---|---|------------------------|
| | | изградња нових капацитета <i>building new capacities</i> | реконструкција, модернизација, доградња и проширење <i>reconstruction, renovation and expansion</i> | одржавање нивоа постојећих капацитета <i>keeping level of existing capacities</i> | грађевински објекти и простори <i>buildings and other structures</i> | машине, опрема и транспортна средства <i>machinery, equipment and transport assets</i> | остало <i>other</i> |
| 2007 | 1 281 170 | 642 315 | 580 693 | 58 162 | 694 895 | 516 389 | 69 886 |
| 2008 | 1 679 391 | 1 086 061 | 506 232 | 87 098 | 947 704 | 661 690 | 69 997 |
| 2009 | 1 469 755 | 904 012 | 495 263 | 70 480 | 851 218 | 524 382 | 94 155 |
| 2010 | 1 312 063 | 776 347 | 465 652 | 70 064 | 741 069 | 489 912 | 81 082 |
| 2011 | 1 254 491 | 623 299 | 451 210 | 179 982 | 676 188 | 499 238 | 79 065 |
| 2012 | 1 530 540 | 888 909 | 576 674 | 64 957 | 628 056 | 640 019 | 262 465 |
| 2013 | 1 398 835 | 874 385 | 451 505 | 72 945 | 660 847 | 562 943 | 175 045 |
| 2014 | 1 876 670 | 1 352 837 | 430 174 | 93 659 | 1 154 870 | 586 169 | 135 631 |
| 2015 | 1 515 586 | 886 282 | 537 530 | 91 774 | 811 915 | 603 864 | 99 807 |
| 2016 | 1 505 028 | 933 001 | 501 303 | 70 724 | 781 904 | 630 791 | 92 333 |

11.11. Остварене инвестиције у нова стална средства према карактеру изградње и техничкој структури у 2016.

Gross fixed capital formation in new fixed assets by kind of construction and technical composition in 2016

хиљ. КМ / thous. КМ

| | Укупно Total | Карактер изградње Kind of construction | | | Техничка структура Technical composition | | |
|---|-----------------|--|--|--|--|--|-----------------|
| | | изградња нових капацитета building new capacities | реконструкција, модернизација, доградња и проширење reconstruction, renovation and expansion | одржавање нивоа постојећих капацитета keeping level of existing capacities | грађевински објекти и простори buildings and other structures | машине, опрема и транспортна средства machinery, equip- ment and transport assets | остало other |
| УКУПНО / TOTAL | 1 505 028 | 933 001 | 501 303 | 70 724 | 781 904 | 630 791 | 92 333 |
| A Пољопривреда, шумарство и риболов / Agriculture, forestry and fishing | 44 837 | 36 355 | 5 377 | 3 105 | 11 068 | 6 888 | 26 881 |
| B Вађење руда и камена / Mining and quarrying | 64 325 | 59 281 | 4 997 | 47 | 52 478 | 9 017 | 2 830 |
| C Прерађивачка индустрија / Manufacturing | 201 382 | 88 117 | 97 946 | 15 319 | 50 197 | 145 085 | 6 100 |
| D Производња и снабдијевање електричном енергијом, гасом, паром и климатизација / Electricity, gas, steam and air-conditioning production and supply | 214 401 | 62 849 | 145 779 | 5 773 | 70 013 | 130 365 | 14 023 |
| E Снабдијевање водом; канализација, управљање отпадом и дјелатности санације (ремедијације) животне средине / Water supply; sewerage, waste management and remediation activities | 12 348 | 6 608 | 5 235 | 505 | 7 582 | 4 173 | 593 |
| F Грађевинарство / Construction | 41 864 | 23 931 | 16 765 | 1 168 | 18 955 | 22 290 | 619 |
| G Трговина на велико и на мало; поправка моторних возила и мотоцикала / Wholesale and retail trade; repair of motor vehicles and motorcycles | 116 221 | 45 260 | 60 830 | 10 131 | 58 230 | 55 843 | 2 148 |
| H Саобраћај и складиштење / Transportation and storage | 49 329 | 31 699 | 13 029 | 4 601 | 3 847 | 44 502 | 980 |
| I Дјелатности пружања смјештаја, припреме и послуживања хране; хотелијерство и угоститељство / Accommodation and food service activities | 6 677 | 3 850 | 2 335 | 492 | 3 388 | 3 201 | 88 |
| J Информације и комуникације / Information and communication | 141 214 | 120 591 | 19 122 | 1 501 | 40 678 | 88 509 | 12 027 |
| K Финансијске дјелатности и дјелатности осигурања / Financial and insurance activities | 24 890 | 17 299 | 6 694 | 897 | 9 158 | 9 584 | 6 148 |
| L Пословање некретнинама / Real estate activities | 6 550 | 4 370 | 793 | 1 387 | 5 423 | 720 | 407 |
| M Стручне, научне и техничке дјелатности / Professional, scientific and technical activities | 15 879 | 5 910 | 9 051 | 918 | 5 784 | 9 233 | 862 |
| N Административне и помоћне услужне дјелатности / Administrative and support service activities | 4 176 | 1 175 | 2 640 | 361 | 464 | 3 696 | 16 |
| O Јавна управа и одбрана; обавезно социјално осигурање / Public administration and defence; compulsory social security | 469 055 | 396 401 | 57 669 | 14 985 | 386 611 | 71 185 | 11 259 |
| P Образовање / Education | 13 665 | 7 377 | 4 585 | 1 703 | 4 465 | 2 964 | 6 236 |
| Q Дјелатности здравствене заштите и социјалног рада / Human health and social work activities | 65 013 | 17 680 | 40 484 | 6 849 | 47 785 | 17 135 | 93 |
| R Умјетност, забава и рекреација / Arts, entertainment and recreation | 8 978 | 978 | 7 241 | 759 | 4 496 | 4 044 | 438 |
| S Остале услужне дјелатности / Other service activities | 4 224 | 3 270 | 731 | 223 | 1 282 | 2 357 | 585 |

11.12. Остварене инвестиције у нова стална средства према карактеру изградње и техничкој структури, према намјени инвестиција у 2016.¹⁾

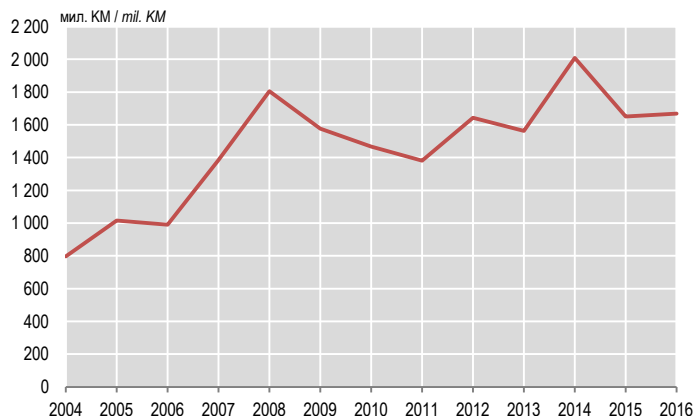
 Gross fixed capital formation in new fixed assets by kind of construction and technical composition, by purpose of investment in 2016¹⁾

хиљ. КМ / thous. КМ

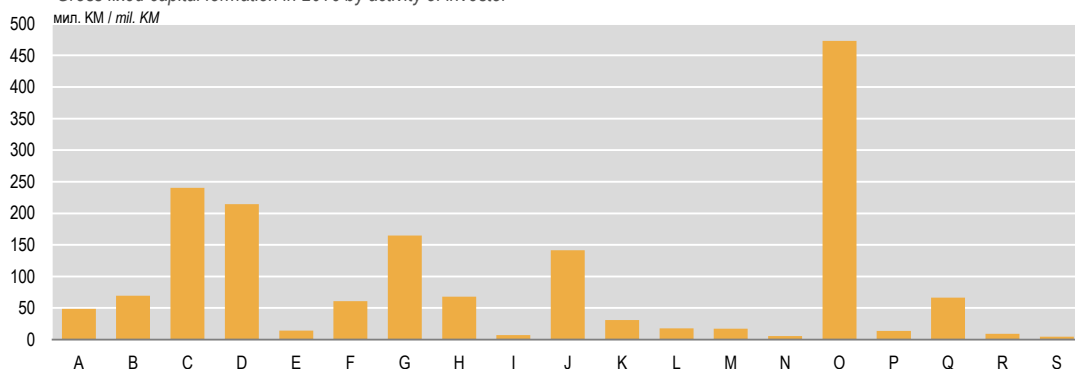
| | Укупно Total | Карактер изградње Kind of construction | | | Техничка структура Technical composition | | |
|---|-----------------|--|--|--|--|--|-----------------|
| | | изградња нових капацитета building new capacities | реконструкција, доградња и проширење reconstruction, renovation and expansion | одржавање нивоа постојећих капацитета keeping level of existing capacities | грађевински објекти и простори buildings and other structures | машине, опрема и транспортна средства machinery, equip- ment and transport assets | остало other |
| УКУПНО / TOTAL | 1 504 929 | 928 776 | 505 732 | 70 421 | 781 124 | 631 821 | 91 984 |
| A Пољопривреда, шумарство и риболов / Agriculture, forestry and fishing | 45 589 | 37 041 | 5 451 | 3 097 | 11 557 | 6 952 | 27 080 |
| B Вађење руда и камена / Mining and quarrying | 34 967 | 11 512 | 23 408 | 47 | 6 799 | 25 223 | 2 945 |
| C Прерађивачка индустрија / Manufacturing | 201 118 | 87 882 | 97 931 | 15 305 | 49 729 | 145 300 | 6 089 |
| D Производња и снабдијевање електричном енергијом, гасом, паром и климатизација / Electricity, gas, steam and air-conditioning production and supply | 243 931 | 110 787 | 127 368 | 5 776 | 115 685 | 114 338 | 13 908 |
| E Снабдијевање водом; канализација, управљање отпадом и дјелатности санације (ремедијације) животне средине / Water supply; sewerage, waste management and remediation activities | 17 050 | 10 940 | 5 605 | 505 | 12 290 | 4 173 | 587 |
| F Грађевинарство / Construction | 335 022 | 283 052 | 46 388 | 5 582 | 309 654 | 24 549 | 819 |
| G Трговина на велико и на мало; поправка моторних возила и мотоцикала / Wholesale and retail trade; repair of motor vehicles and motorcycles | 121 437 | 50 006 | 61 464 | 9 967 | 63 161 | 56 845 | 1 431 |
| H Саобраћај и складиштење / Transportation and storage | 46 083 | 28 611 | 12 891 | 4 581 | 3 560 | 41 544 | 979 |
| I Дјелатности пружања смјештаја, припреме и послуживања хране; хотелијерство и угоститељство / Accommodation and food service activities | 6 670 | 3 844 | 2 334 | 492 | 3 382 | 3 200 | 88 |
| J Информације и комуникације / Information and communication | 137 024 | 116 581 | 19 123 | 1 320 | 38 799 | 86 199 | 12 026 |
| K Финансијске дјелатности и дјелатности осигурања / Financial and insurance activities | 20 298 | 12 119 | 7 269 | 910 | 5 009 | 9 141 | 6 148 |
| L Пословање некретнинама / Real estate activities | 6 550 | 4 370 | 793 | 1 387 | 5 423 | 720 | 407 |
| M Стручне, научне и техничке дјелатности / Professional, scientific and technical activities | 22 054 | 6 182 | 13 561 | 2 311 | 5 784 | 14 544 | 1 726 |
| N Административне и помоћне услужне дјелатности / Administrative and support service activities | 4 284 | 1 279 | 2 644 | 361 | 464 | 3 800 | 20 |
| O Јавна управа и одбрана; обавезно социјално осигурање / Public administration and defence; compulsory social security | 167 664 | 133 283 | 25 390 | 8 991 | 88 854 | 68 460 | 10 350 |
| P Образовање / Education | 16 178 | 8 825 | 5 662 | 1 691 | 6 985 | 2 957 | 6 236 |
| Q Дјелатности здравствене заштите и социјалног рада / Human health and social work activities | 65 194 | 17 771 | 40 518 | 6 905 | 47 877 | 17 224 | 93 |
| R Умјетност, забава и рекреација / Arts, entertainment and recreation | 9 457 | 1 412 | 7 287 | 758 | 4 946 | 4 044 | 467 |
| S Остале услужне дјелатности / Other service activities | 4 359 | 3 279 | 645 | 435 | 1 166 | 2 608 | 585 |

¹⁾ Укључена су улагања пословних субјеката регистрованих на територији Федерације БиХ и Брчко дистрикта на подручје Републике Српске, а искључена су улагања пословних субјеката регистрованих на територији Републике Српске на подручје Федерације БиХ и Брчко дистрикта.
Investments of business entities registered on Federation Bosnia and Herzegovina and Brcko District territory on Republika Srpska territory are included and investments of business entities registered on Republika Srpska territory on Federation Bosnia and Herzegovina and Brcko District territory are excluded.

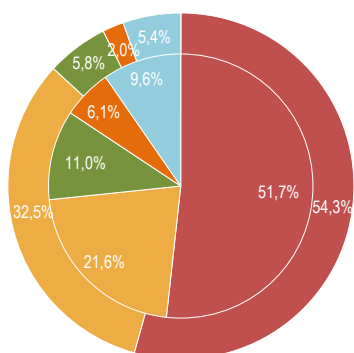
Г-11.1. Остварене инвестиције
Gross fixed capital formation



Г-11.2. Остварене инвестиције у 2016. према дјелатности инвеститора
Gross fixed capital formation in 2016 by activity of investor

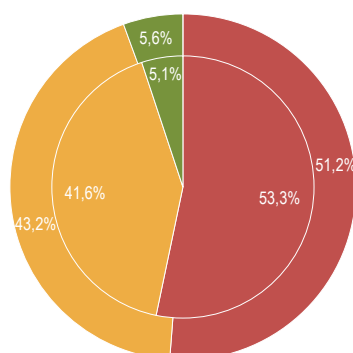


Г-11.3. Исплате за инвестиције по основним изворима финансирања у 2007. и 2016.
Financing of gross fixed capital formation by main sources in 2007 and 2016



- Из сопствених средстава
From own financial assets
- Из финансијских кредита
From financial credits
- Финансијски најам-лизинг
Financial leasing
- Из средстава буџета и фондова
From assets of funds and budgets
- Из других извора
From other sources

Г-11.4. Остварене инвестиције у стална средства према техничкој структури у 2007. и 2016.
Gross fixed capital formation in fixed assets by technical composition in 2007 and 2016



- Грађевински објекти и простори
Buildings and other structures
- Машине, опрема и транспортна средства
Machinery, equipment and transport assets
- Остало
Other